

産業廃棄物処理計画実施状況報告書

令和 7 年 6 月 2 4 日

福岡県知事 殿

提出者

住 所 福岡県朝倉郡筑前町高田660番地

氏 名 大日コンクリート工業株式会社 福岡工場

(法人にあつては、名称及び代表者の氏名)

電話番号 0946-22-1811

廃棄物の処理及び清掃に関する法律第12条第10項の規定に基づき、令和 6 年度の産業廃棄物処理計画の実施状況を報告します。

事業場の名称	大日コンクリート工業株式会社 福岡工場
事業場の所在地	福岡県朝倉郡筑前町高田660番地
事業の種類	2123 コンクリート製品製造業
産業廃棄物処理計画における計画期間	令和6年4月1日 から 令和7年3月31日まで

産業廃棄物処理計画における目標値

項目	目標値	項目	目標値
排出量	1,470.0 t	全処理委託量	840 t
自ら再生利用を行う産業廃棄物の量	0 t	優良認定処理業者への処理委託量	150 t
自ら熱回収を行う産業廃棄物の量	0 t	再生利用業者への処理委託量	828 t
自ら中間処理により減量する産業廃棄物の量	629 t	認定熱回収業者への処理委託量	0 t
自ら埋立処分又は海洋投入処分を行う産業廃棄物の量	0 t	認定熱回収業者以外の熱回収を行う業者への処理委託量	0 t

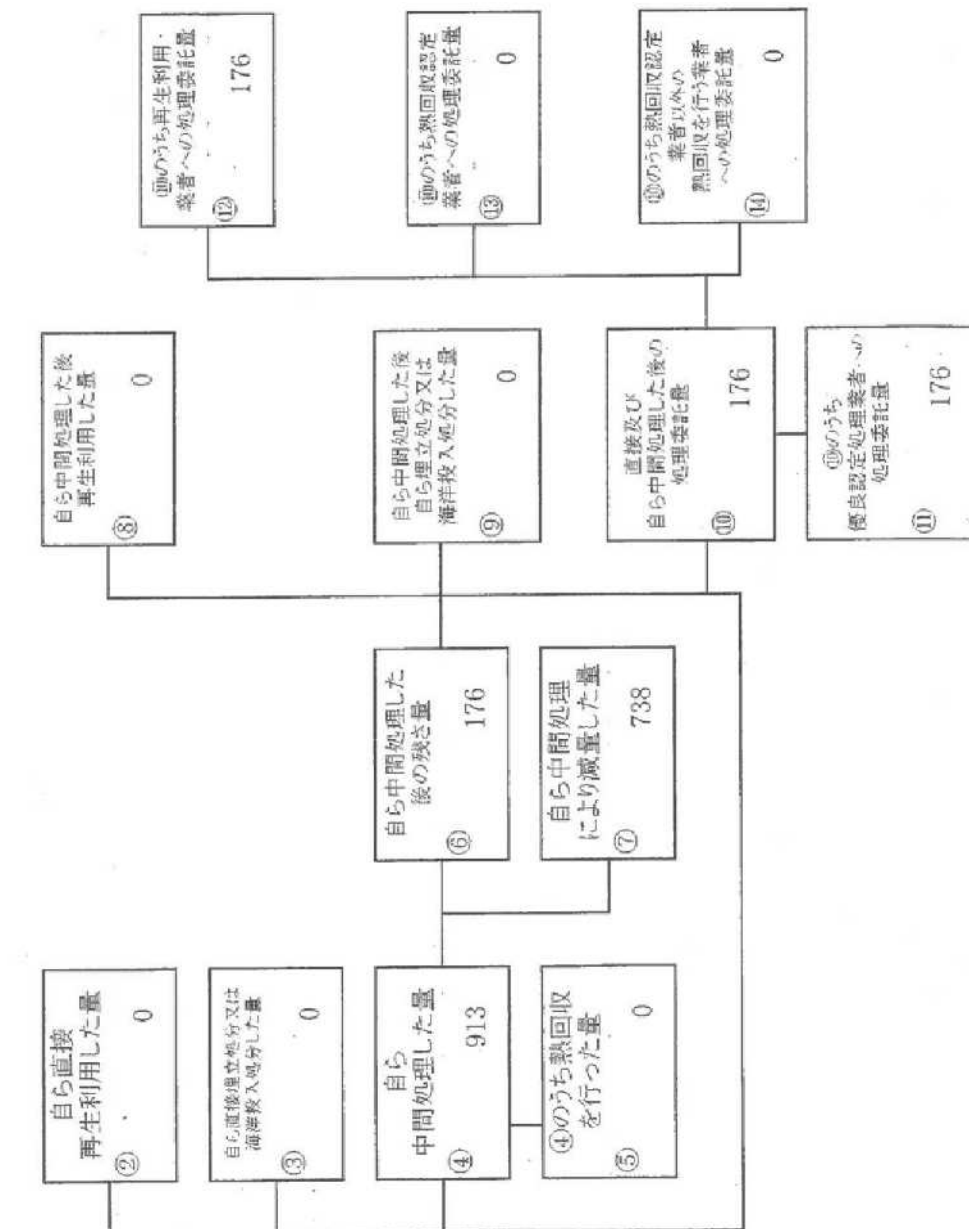
※事務処理欄

(単位:t)

汚泥

(産業廃棄物の種類)

計画の実施状況



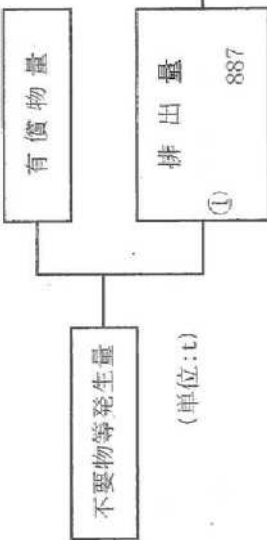
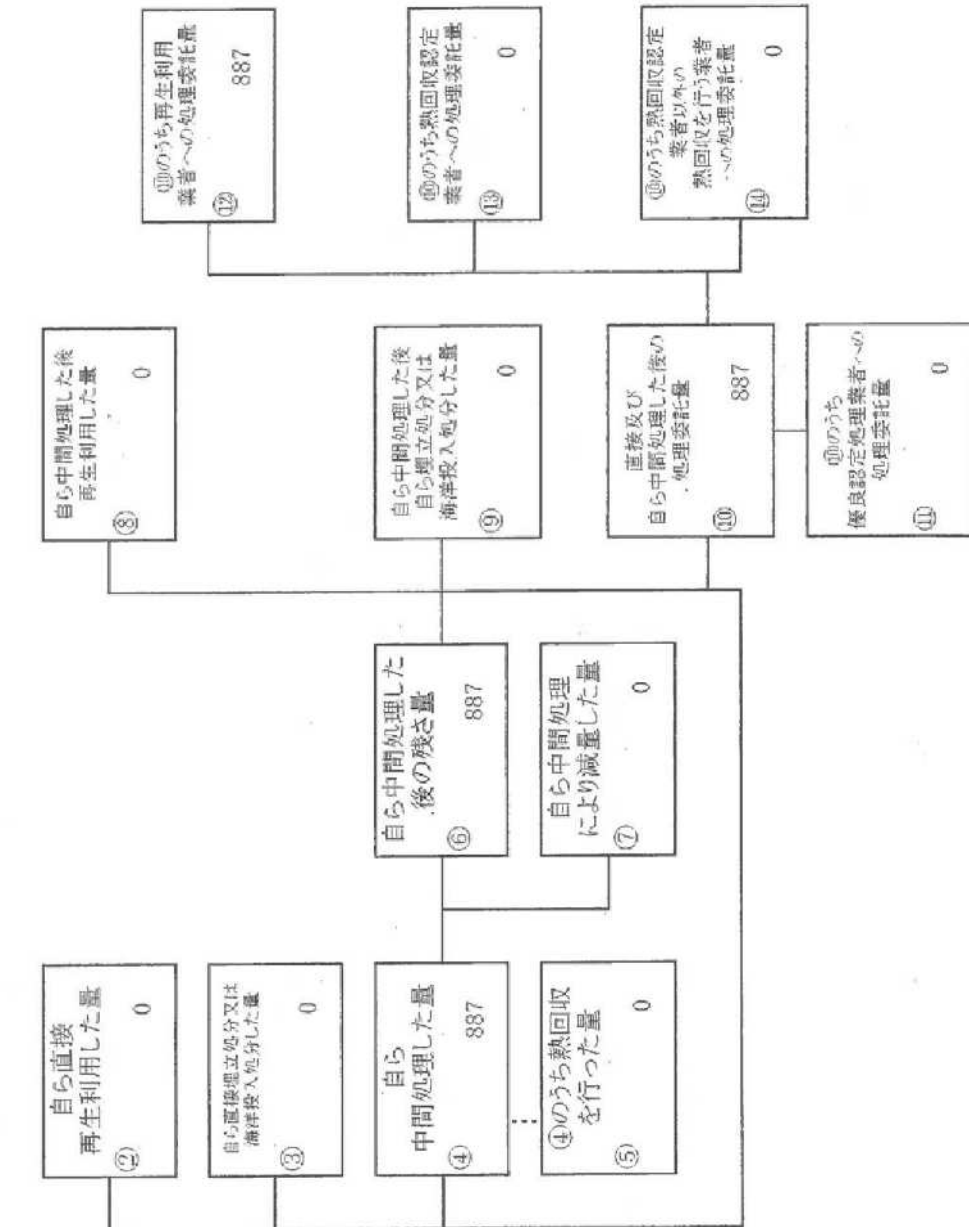
項目	実績値
① 排出量	913
②+③ 自ら再生利用を行った量	0
④ 自ら熱回収を行った量	0
⑦ 自ら中間処理により減量した量	738
③+④ 自ら埋立処分又は海洋投入処分を行った量	0
⑩ 全処理委託量	176
⑩ 優良認定処理業者への処理委託量	176
⑩ 再生利用業者への処理委託量	176
⑩ 熱回収認定業者への処理委託量	0
⑩ 熱回収認定業者以外の熱回収を行う業者への処理委託量	0

(単位:t)

ガラス・コンクリートくず

(産業廃棄物の種類)

計画の実施状況



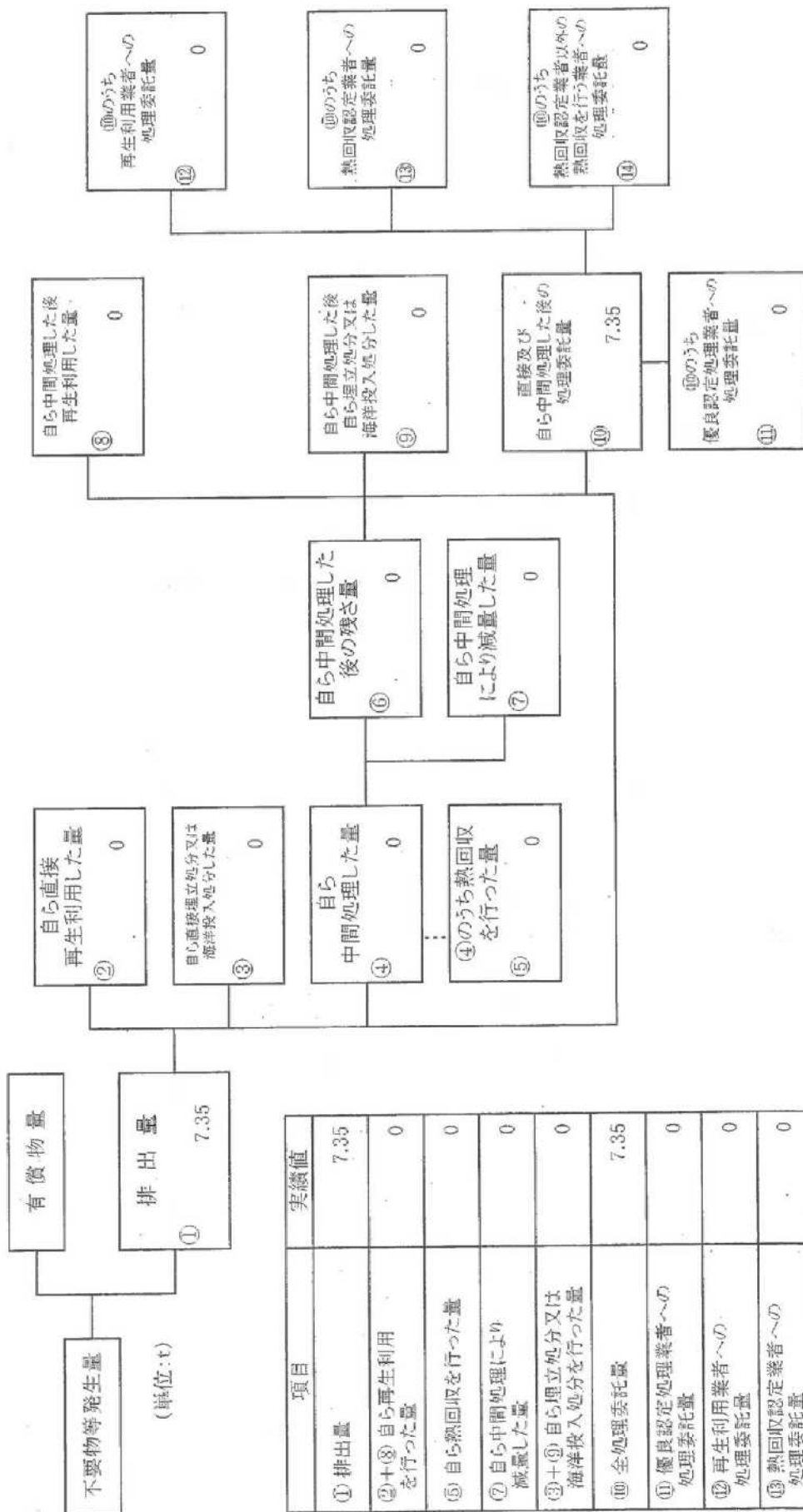
項目	実績値
① 排出量	887
②+③ 自ら再生利用を行った量	0
⑤ 自ら熱回収を行った量	0
⑦ 自ら中間処理により減量した量	0
③+④ 自ら埋立処分又は海洋投入処分を行った量	0
⑩ 全処理委託量	887
⑩ 優良認定処理業者への処理委託量	0
⑩ 再生利用業者への処理委託量	887
⑩ 熱回収認定業者への処理委託量	0
⑩ 熱回収認定業者以外の業者を行う業者への処理委託量	0

(単位:t)

廃プラスチック類

(産業廃棄物の種類)

計画の実施状況



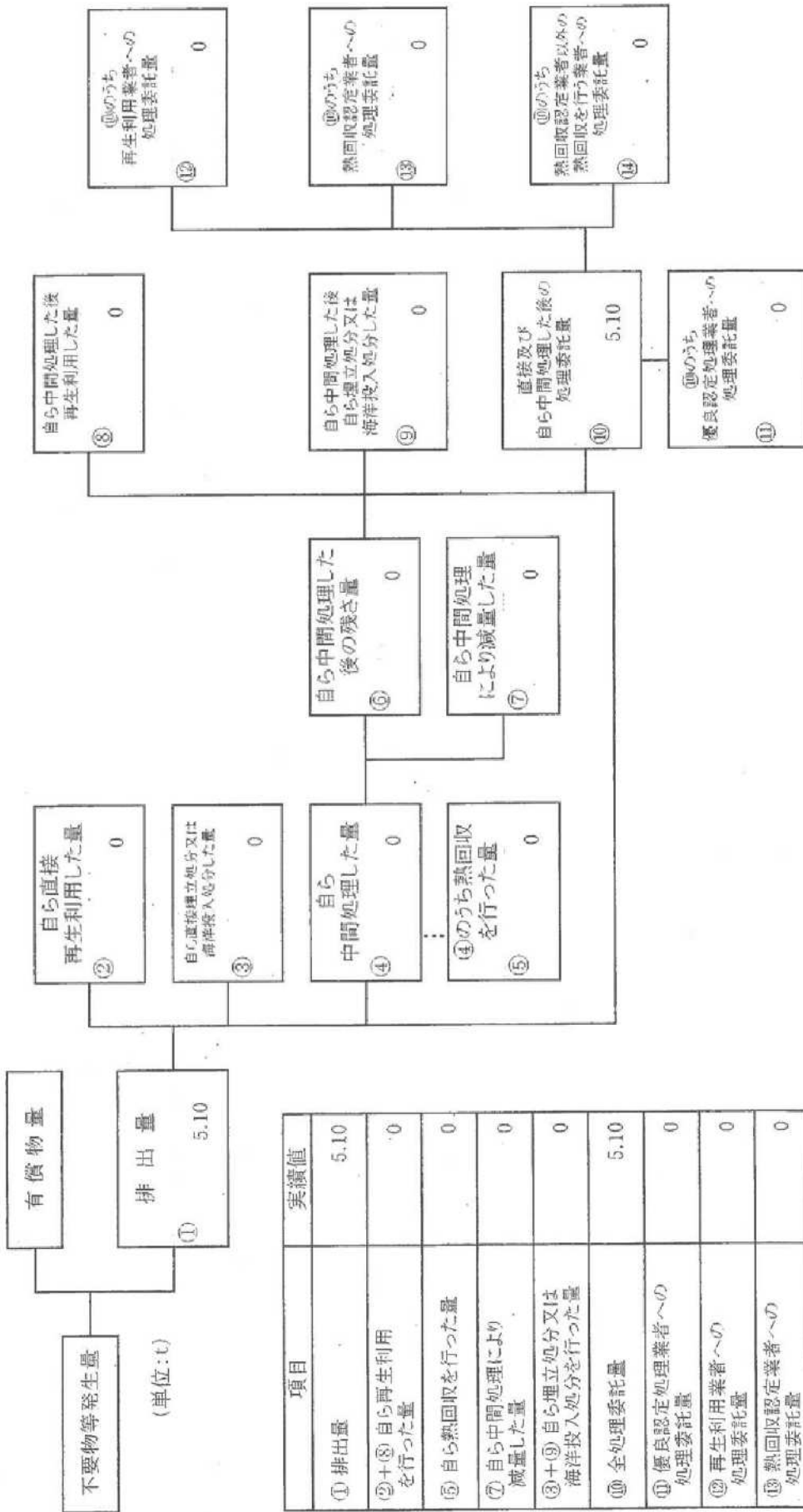
項目	実績値
① 排出量	7.35
②+③ 自ら再生利用を行った量	0
⑤ 自ら熱回収を行った量	0
⑦ 自ら中間処理により減量した量	0
③+④ 自ら埋立処分又は海洋投入処分を行った量	0
⑩ 全処理委託量	7.35
⑪ 優良認定処理業者への処理委託量	0
⑫ 再生利用業者への処理委託量	0
⑬ 熱回収認定業者への処理委託量	0
⑭ 熱回収認定業者以外の熱回収を行う業者への処理委託量	0

(単位:t)

紙くず

(産業廃棄物の種類)

計画の実施状況



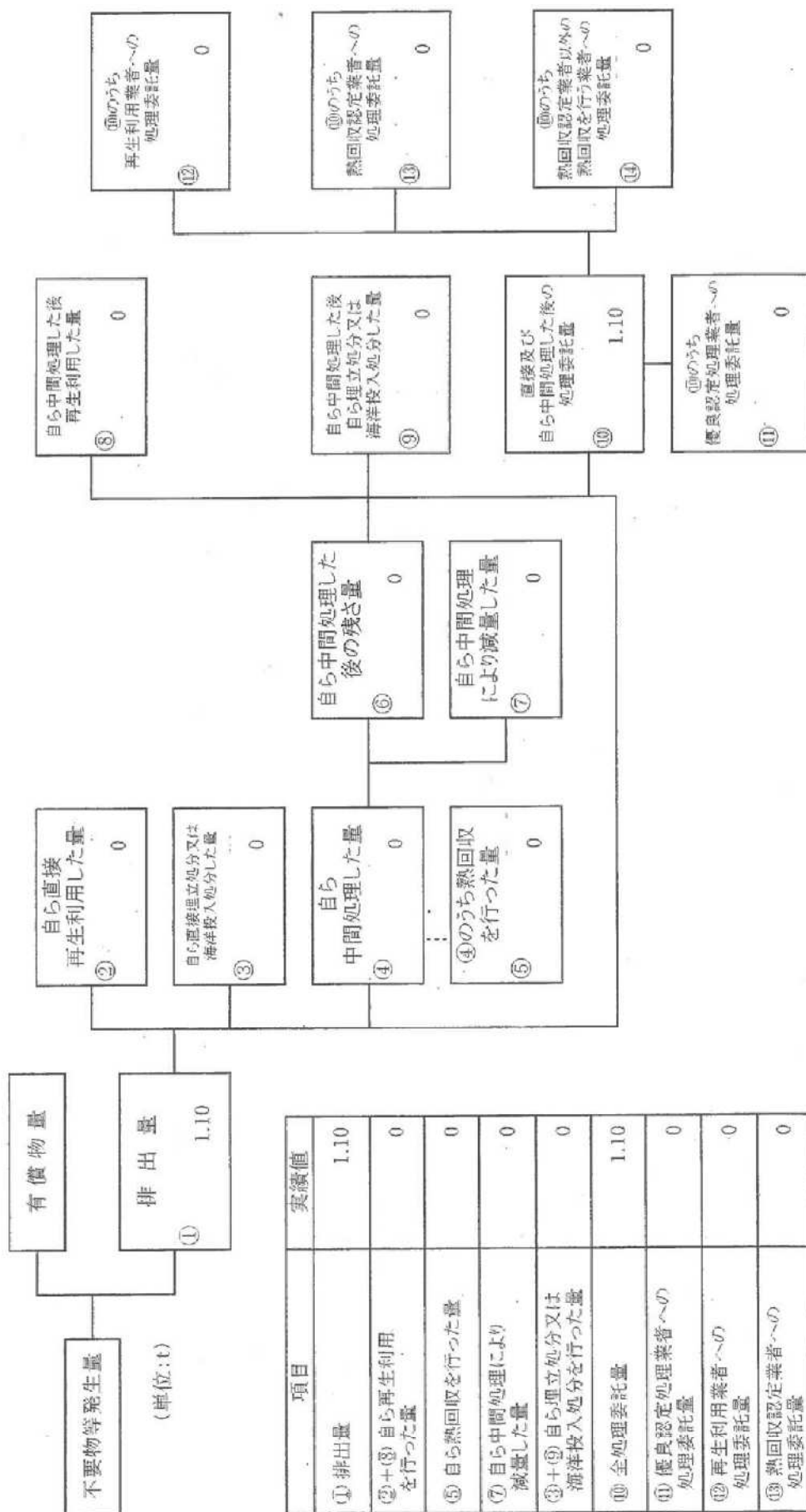
項目	実績値
① 排出量	5.10
②+③ 自ら再生利用を行った量	0
⑤ 自ら熱回収を行った量	0
⑦ 自ら中間処理により減量した量	0
③+④ 自ら埋立処分又は海洋投入処分を行った量	0
⑩ 全処理委託量	5.10
⑪ 優良認定処理業者への処理委託量	0
⑫ 再生利用業者への処理委託量	0
⑬ 熱回収認定業者への処理委託量	0
⑭ 熱回収認定業者以外の熱回収を行う業者への処理委託量	0

(単位:t)

木くず

(産業廃棄物の種類)

計画の実施状況



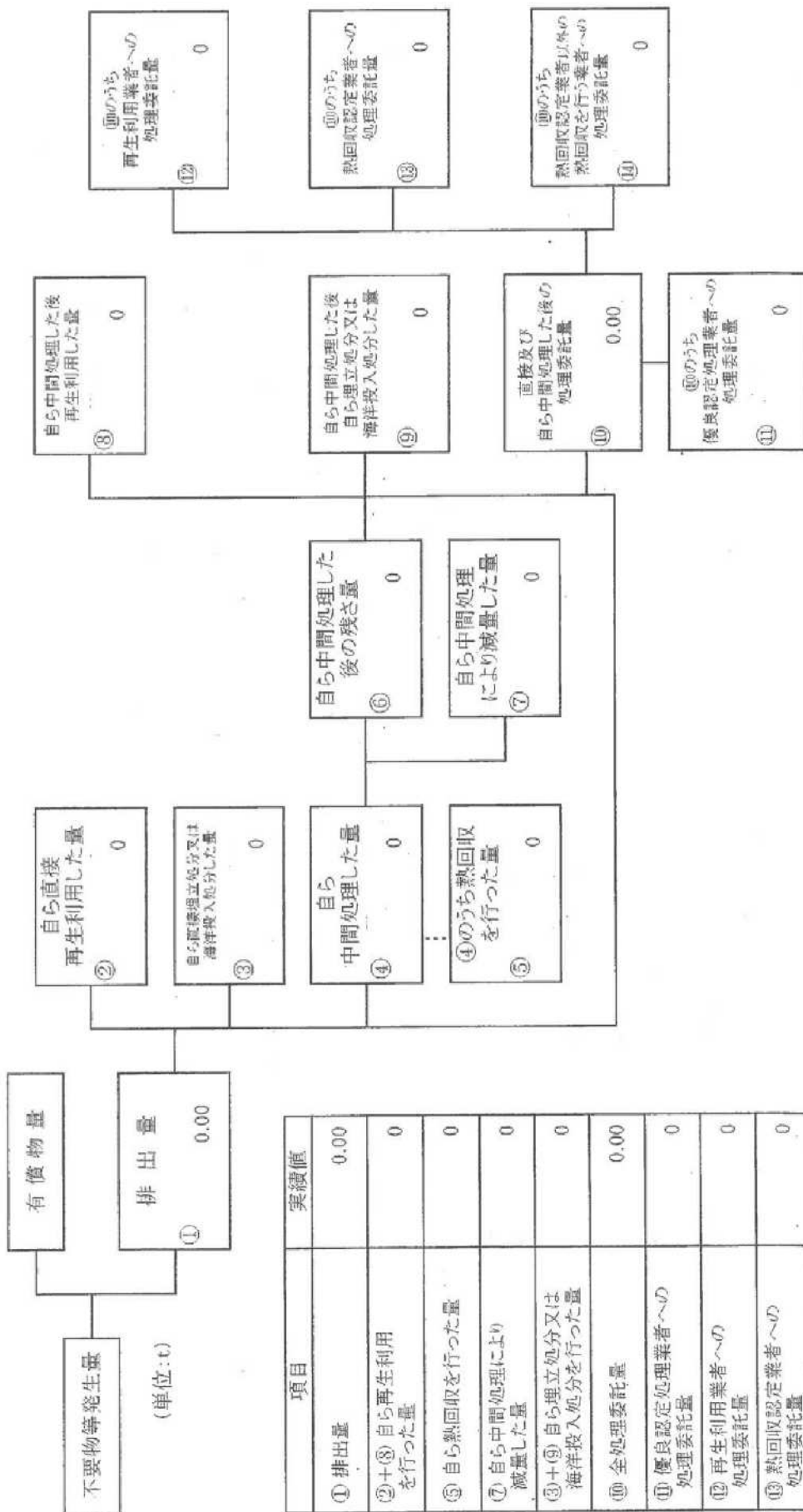
項目	実績値
① 排出量	1.10
②+③ 自ら再生利用を行った量	0
⑤ 自ら熱回収を行った量	0
⑦ 自ら中間処理により減量した量	0
④+⑧ 自ら埋立処分又は海洋投入処分を行った量	0
⑩ 全処理委託量	1.10
⑪ 優良認定処理業者への処理委託量	0
⑫ 再生利用業者への処理委託量	0
⑬ 熱回収認定業者への処理委託量	0
⑭ 熱回収認定業者以外の熱回収を行う業者への処理委託量	0

(単位:t)

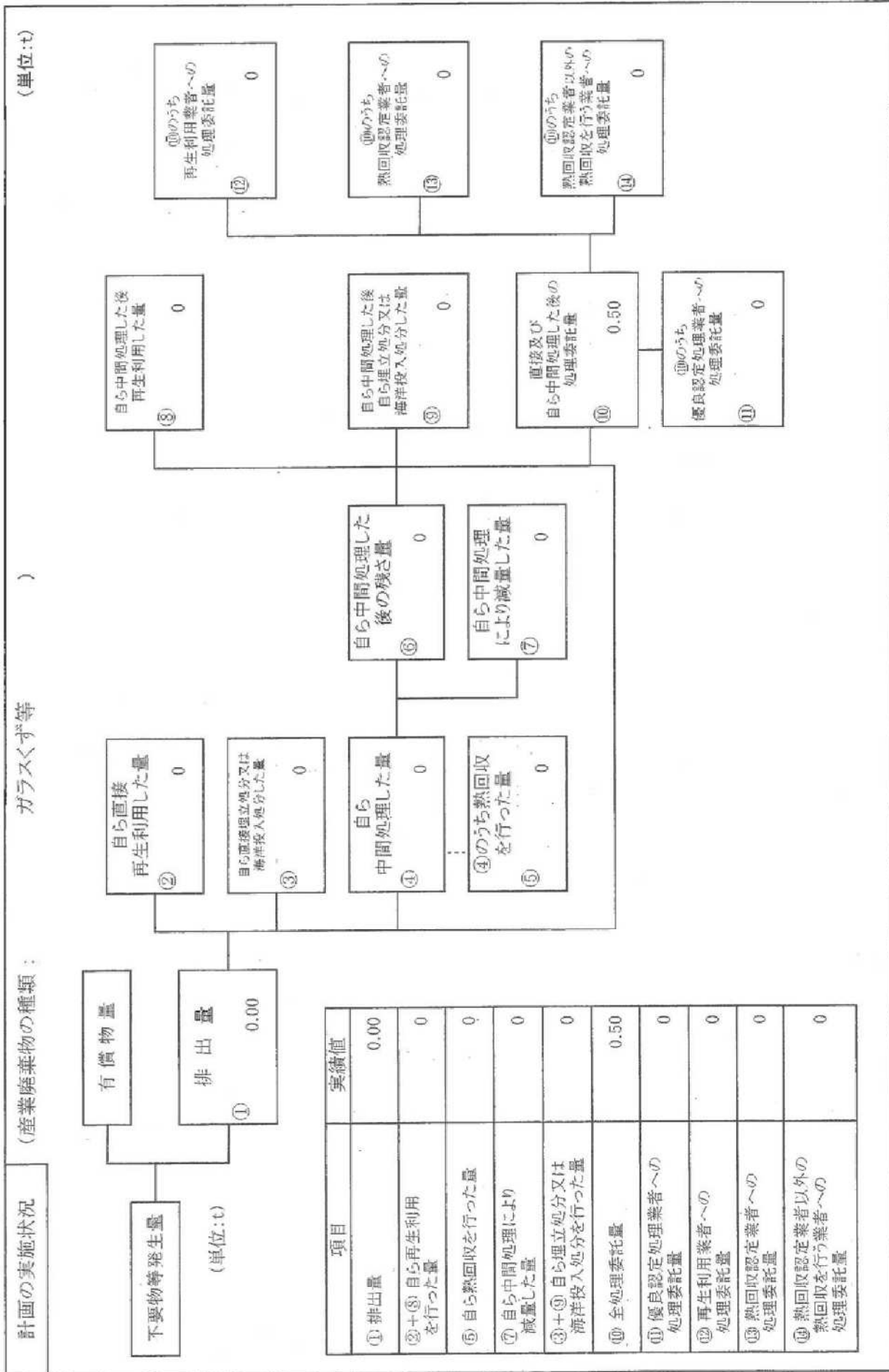
金属くず

(産業廃棄物の種類)

計画の実施状況



項目	実績値
① 排出量	0.00
②+⑧ 自ら再生利用を行った量	0
⑤ 自ら熟回収を行った量	0
⑦ 自ら中間処理により減量した量	0
③+④ 自ら埋立処分又は海洋投入処分を行った量	0
⑩ 全処理委託量	0.00
⑪ 優良認定処理業者への処理委託量	0
⑫ 再生利用業者への処理委託量	0
⑬ 熟回収認定業者への処理委託量	0
⑭ 熟回収認定業者以外の熟回収を行う業者への処理委託量	0



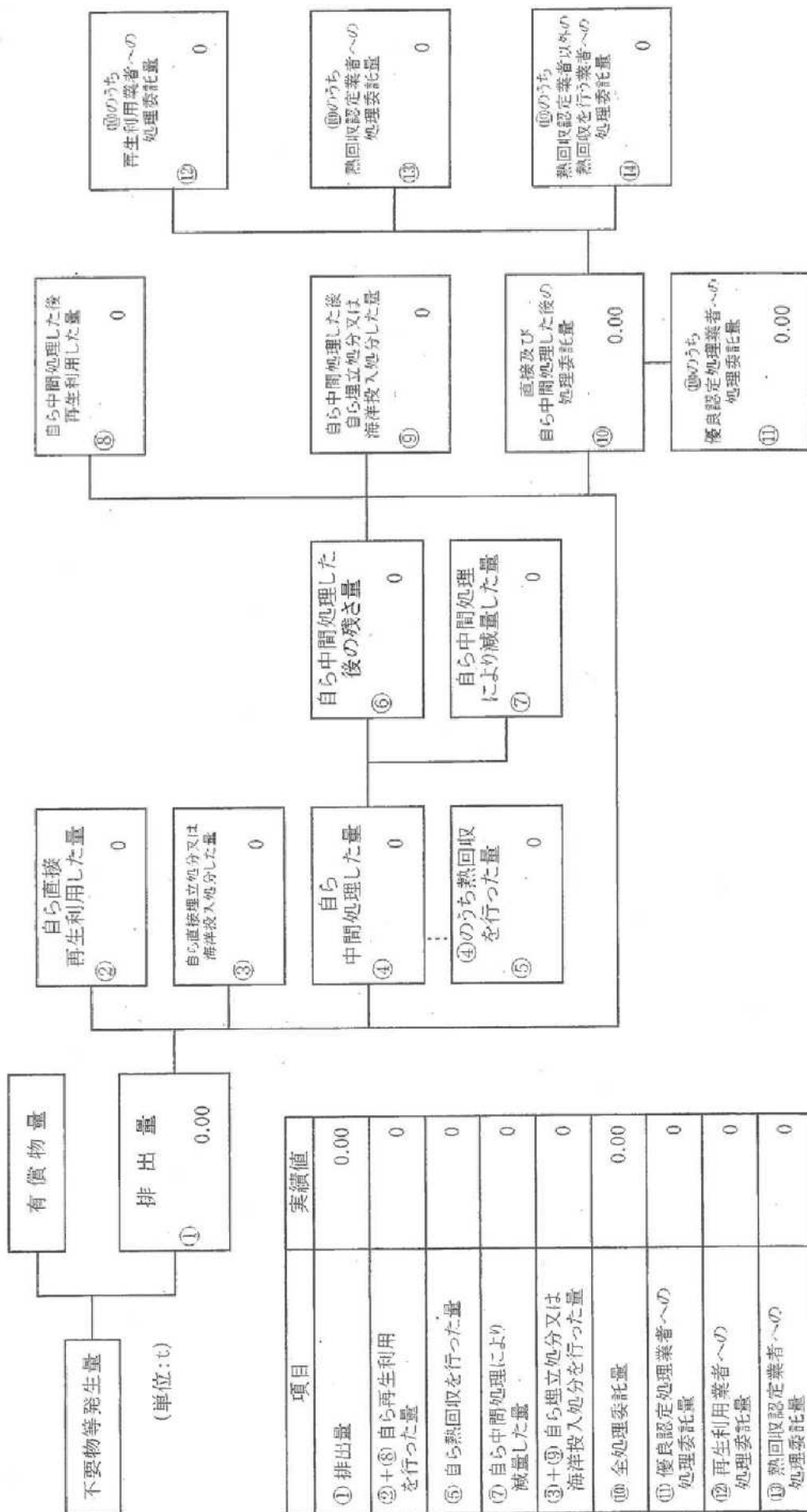
項目	実績値
① 排出量	0.00
②+③ 自ら再生利用 を行った量	0
⑤ 自ら熱回収を行った量	0
⑦ 自ら中間処理により 減量した量	0
③+④ 自ら埋立処分又は 海洋投入処分を行った量	0
⑩ 全処理委託量	0.50
⑪ 優良認定処理業者への 処理委託量	0
⑫ 再生利用業者への 処理委託量	0
⑬ 熱回収認定業者への 処理委託量	0
⑭ 熱回収認定業者以外の 熱回収を行う業者への 処理委託量	0

(単位:t)

廃油

(産業廃棄物の種類)

計画の実施状況



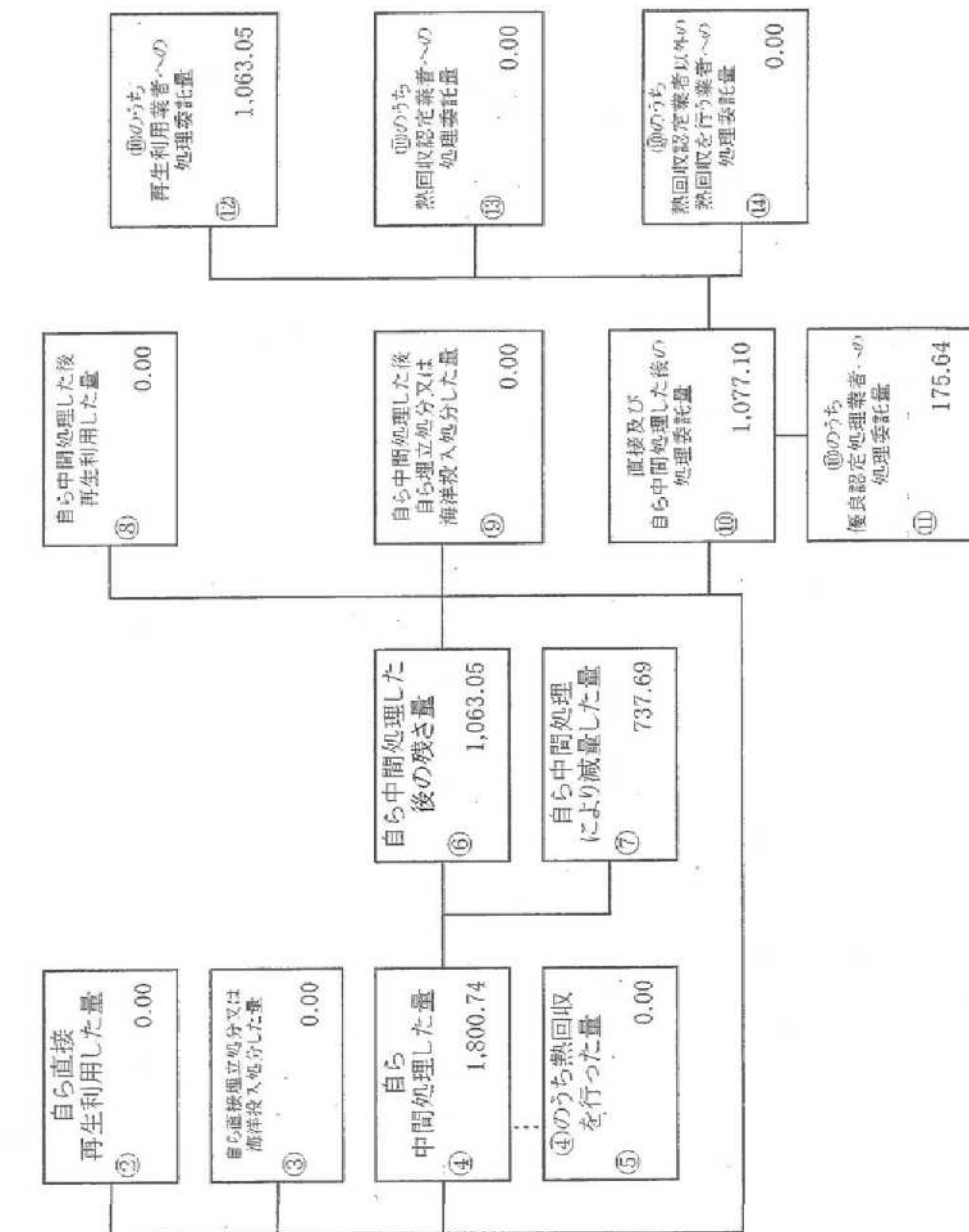
項目	実績値
① 排出量	0.00
②+③ 自ら再生利用を行った量	0
⑤ 自ら熱回収を行った量	0
⑦ 自ら中間処理により減量した量	0
③+④ 自ら埋立処分又は海洋投入処分を行った量	0
⑩ 全処理委託量	0.00
⑪ 優良認定処理業者への処理委託量	0
⑫ 再生利用業者への処理委託量	0
⑬ 熱回収認定業者への処理委託量	0
⑭ 熱回収を行う業者以外の処理委託量	0

(単位:t)

全産業廃棄物合計

(産業廃棄物の種類)

計画の実施状況



項目	実績値
① 排出量	1,814.29
②+③ 自ら再生利用を行った量	0
⑤ 自ら熱回収を行った量	0
⑦ 自ら中間処理により減量した量	738
③+④ 自ら埋立処分又は海洋投入処分を行った量	0
⑩ 全処理委託量	1,077.10
⑪ 優良認定処理業者への処理委託量	176
⑫ 再生利用者への処理委託量	1,063
⑬ 熱回収認定業者への処理委託量	0
⑭ 熱回収認定業者以外の熱回収を行う業者への処理委託量	0

(第3面)

備考

- 1 翌年度の6月30日までに提出すること。
- 2 「事業の種類」の欄には、日本標準産業分類の区分を記入すること。
- 3 「産業廃棄物処理計画における目標値」の欄には、項目ごとに、産業廃棄物処理計画に記載した目標値を記入すること。
- 4 第2面には、前年度の産業廃棄物の処理に関して、①～⑭の欄のそれぞれに、(1)から(14)に掲げる量を記入すること。
 - (1) ①欄 当該事業場において生じた産業廃棄物の量
 - (2) ②欄 (1)の量のうち、中間処理をせず直接自ら再生利用した量
 - (3) ③欄 (1)の量のうち、中間処理をせず直接自ら埋立処分又は海洋投入処分した量
 - (4) ④欄 (1)の量のうち、自ら中間処理をした産業廃棄物の当該中間処理前の量
 - (5) ⑤欄 (4)の量のうち、熱回収を行った量
 - (6) ⑥欄 自ら中間処理をした後の量
 - (7) ⑦欄 (4)の量から(6)の量を差し引いた量
 - (8) ⑧欄 (6)の量のうち、自ら利用し、又は他人に売却した量
 - (9) ⑨欄 (6)の量のうち、自ら埋立処分及び海洋投入処分した量
 - (10) ⑩欄 中間処理及び最終処分を委託した量
 - (11) ⑪欄 (10)の量のうち、優良認定処理業者(廃棄物の処理及び清掃に関する法律施行令第6条の11第2号に該当する者)への処理委託量
 - (12) ⑫欄 (10)の量のうち、処理業者への再生利用委託量
 - (13) ⑬欄 (10)の量のうち、認定熱回収施設設置者(廃棄物の処理及び清掃に関する法律第15条の3の3第1項の認定を受けた者)である処理業者への焼却処理委託量
 - (14) ⑭欄 (10)の量のうち、認定熱回収施設設置者以外の熱回収を行っている処理業者への焼却処理委託量
- 5 第2面の左下の表には、項目ごとに、産業廃棄物処理計画に記載したそれぞれの実績値を記入すること。
- 6 産業廃棄物の種類が2以上あるときには、産業廃棄物の種類ごとに、第2面の例により産業廃棄物処理計画の実施状況を明らかにした書面を作成し、当該書面を添付すること。
- 7 ※欄は記入しないこと。

<別添>

	汚泥	ガラス・コンクリートくず	廃プラスチック類	紙くず	木くず	金属くず	廃油	計
前年度(令和5年度)の産業廃棄物発存量	913	887	7.35	5.10	1.10	0.00	0.00	1,814,288
①産業廃棄物発存量	868	843	6.98	4.85	1.05	0.00	0.00	1,723,880
②自己直接再生利用量	0	0	0	0	0	0	0	0
③自己直接埋立処分又は海洋投入量	0	0	0	0	0	0	0	0
④自己中間処理量	701	843	0	0	0	0	0	1,544
⑤自己中間処理残さ量	167	843	0	0	0	0	0	1,010
⑥自己中間処理後再生利用量	0	0	0	0	0	0	0	0
⑦自己中間処理後自己埋立処分又は海洋投入量	0	0	0	0	0	0	0	0
⑧直接委託及び自己処理後委託処分量	167	843	6.98	4.85	1.05	0.00	0.00	1,023,076

計
画