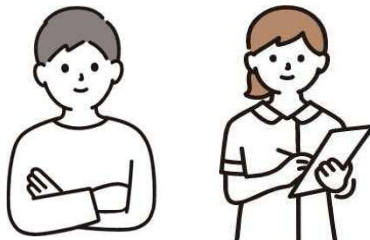


受講
無料

医療的ケア研修

～支えが必要な子どもたちのために～

医療的ケア児を受け入れるために、どんな準備が必要なんだろう…



保育所で医療的ケア児を受け入れを検討しているが、医療現場から長く離れているので、経験面が不安…

研修 目的

医療的ケア児の対応経験がない、保育所等で勤務しているため医療行為に不安がある、他の保育施設で勤務している看護師の方と接する機会がない。
福岡県では、このような保育現場でのお悩みを少しでも解消できるよう、**保育所等で勤務する看護師の方などを対象に、医療的ケア児の受入に必要な医療的ケアの手順確認や演習を含む実践的な研修を実施**します。この機会にご参加下さい。

受講対象者 定員：80名

福岡県内の認可保育所、認定こども園、地域型保育事業所、届出保育施設で勤務している看護師、保健師、助産師、准看護師

開催地区・日程

福岡地区 9月 8日（火） ※会場詳細は裏面をご参照ください。

研修カリキュラム

時間	形式	内容
9:50～10:00		オリエンテーション
10:00～12:30	講義・演習	医療的ケア児の受入れに関する基本的な考え方 ～保育所等における医療的ケアとは、医療的ケア児の受入れに向けた環境整備、流れなど～ グループディスカッション
12:30～13:30		昼休憩
13:30～14:00	講義	医療的ケアの手順確認 ～喀痰吸引・経管栄養・導尿の手順確認～
14:00～16:20	演習	シミュレーターを使用した実技演習 ～喀痰吸引（口腔・鼻腔内・気管カニューレ内部）、経管栄養（胃ろう・腸ろう・経鼻）、導尿、緊急時対応など～

講師：福岡県医療的ケア児支援センター 横田 信也氏
北九州市立総合療育センター 重症心身障害児認定看護師

※研修カリキュラムの時間・内容等は一部変更になる可能性がありますのでご了承ください。

下記URLにアクセス、または、二次元バーコードを読み取りお申込ください。

申込時にPCやインターネット環境が無い場合は下記問合せ先へご連絡ください。

申込 方法

研修案内ページ

<https://kensyu.hokenfukushi.or.jp/spu06/>

申込期間

令和8年6月8日（月）～6月25日（木）17時



研修会場

福岡地区 9月 8日 (火)
南近代ビル 7階 8号会議室
(福岡市博多区博多駅南4丁目2-10)

アクセス : <https://www.minamikindai.com/access/>
博多駅 (JR 鹿児島本線・新幹線・福岡市営空港線) 徒歩約15分
山王公園前停留所 (西鉄バス) 徒歩 1分



JR博多駅からバスをご利用の場合
博多駅から5分 (5分間隔で運行)
都ホテル前「博多駅筑紫口」バス停
8 17 29 40 44 45 60
ららぽーと福岡 に乗車→「山王公園前」下車

高速IC 北九州方面からお越しの方
福岡都市高速 榎田IC 下車
↓
国道3号線 榎田2丁目南交差点 右折
↓
筑紫通り 山王1丁目交差点 左折

高速IC 熊本方面からお越しの方
福岡都市高速 半道橋IC 下車
↓
国道3号線 国際線北口交差点 左折
↓
きよみ通り 山王2丁目交差点 右折

【申込・問合せ先】

一般財団法人 保健福祉振興財団 福岡支部
福岡県保育所等に勤務する職員等を対象とした
障がい児保育対応力向上研修及び医療的ケア研修係

TEL 092-433-6552 FAX 092-433-6553 (土日祝日除く 9:00~17:00)

〒812-0016 福岡県福岡市博多区博多駅南4-2-10 南近代ビル5階 <https://www.hokenfukushi.or.jp>