

産業廃棄物処理計画書

令和 7 年 6 月 25 日

福岡県知事 殿

提出者

福岡県中間市

住所 中間一丁目1番1号

氏名 中間市環境上下水道部
 <中間市長 福田 浩>

電話番号 093-245-0257

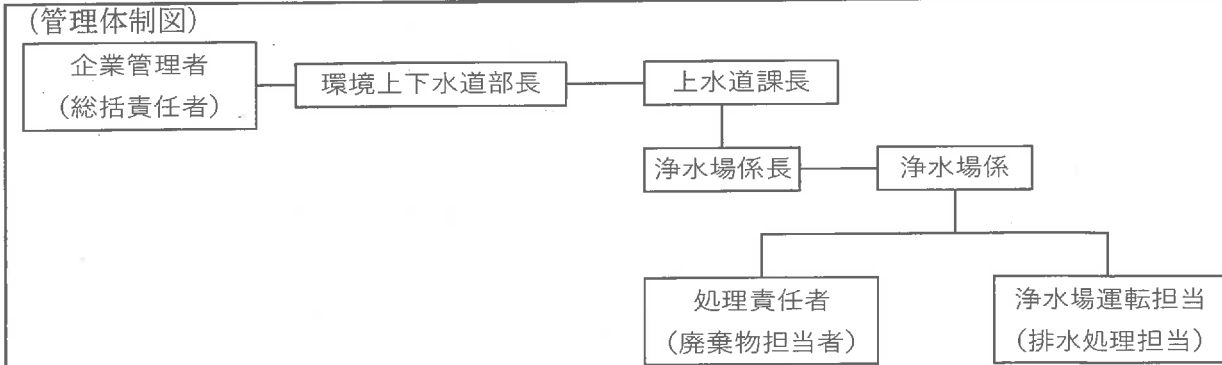
廃棄物の処理及び清掃に関する法律第12条第9項の規定に基づき、産業廃棄物の減量その他その処理に関する計画を作成したので、提出します。

事業場の名称	中間市環境上下水道部上水道課西部浄水場
事業場の所在地	福岡県中間市大字上底井野1094番地
計画期間	令和7年4月1日 から 令和8年3月31日まで

当該事業場において現に行っている事業に関する事項

① 事業の種類	F. 電気・ガス・熱供給・水道業
② 事業の規模	給水量 2,080,000m ³ /年
③ 従業員数	7人
④ 産業廃棄物の一連の処理の工程	<p>取水 ⇒ 着水井 ⇒ 生物処理池 ⇒ 沈澱池 ⇒ ろ過池 ⇒ 浄水池 ⇒ 送水</p> <p>濃縮槽 ← 排泥槽 ← 排泥 ↓ 排泥 ↓ 洗浄排水 ↓</p> <p>↓ 汚泥 (産業廃棄物排出量の把握地点)</p> <p>天日乾燥床 → 委託処理 (焼却・セメント・原料化・混練・混合)</p> <p>汚泥運搬 (処理委託量の把握地点)</p>

産業廃棄物の処理に係る管理体制に関する事項



産業廃棄物の排出の抑制に関する事項

①現状	【前年度（令和 6 年度）実績】		
	産業廃棄物の種類	汚泥	
	排出量	3,961 t	t
	産業廃棄物の種類		
	排出量	t	t
	産業廃棄物の種類		
	排出量	t	t
	産業廃棄物の種類		
	排出量	t	t
	産業廃棄物の種類		
排出量	t	t	
(これまでに実施した取組)			
本市浄水場における浄水汚泥（濃縮汚泥）の減量化対策は、薬品使用量（凝集剤・粉末活性炭）の低減が主である。その取組みとして、浄水処理工程における適正な薬品注入を行うため、原水水質に応じた適正注入を図り、過剰注入を防止している。			
②計画	【目標】		
	産業廃棄物の種類	汚泥	
	排出量	3,800 t	t
	産業廃棄物の種類		
	排出量	t	t
	産業廃棄物の種類		
	排出量	t	t
	産業廃棄物の種類		
	排出量	t	t
	産業廃棄物の種類		
排出量	t	t	
(今後実施する予定の取組)			
クリプトスポリジウム等耐塩素生物対策による浄水の濁度管理と、異臭味障害対策により、薬品使用量（凝集剤・粉末活性炭）が近年増加傾向にあります。が、原水水質に応じた適正注入を図り、過剰注入を防止する取組を今後も実施する。			

産業廃棄物の分別に関する事項

①現状	(分別している産業廃棄物の種類及び分別に関する取組)
②計画	(今後分別する予定の産業廃棄物の種類及び分別に関する取組)

自ら行う産業廃棄物の再生利用に関する事項

①現状	【前年度（令和 6 年度）実績】		
	産業廃棄物の種類	汚泥	
	自ら再生利用を行った産業廃棄物の量	t	t
	産業廃棄物の種類		
	自ら再生利用を行った産業廃棄物の量	t	t
	産業廃棄物の種類		
	自ら再生利用を行った産業廃棄物の量	t	t
	産業廃棄物の種類		
	自ら再生利用を行った産業廃棄物の量	t	t
	産業廃棄物の種類		
	自ら再生利用を行った産業廃棄物の量	t	t
(これまでに実施した取組)			

②計画	【目標】		
	産業廃棄物の種類	汚泥	
	自ら再生利用を行った産業廃棄物の量	t	t
	産業廃棄物の種類		
	自ら再生利用を行った産業廃棄物の量	t	t
	産業廃棄物の種類		
	自ら再生利用を行った産業廃棄物の量	t	t
	産業廃棄物の種類		
	自ら再生利用を行った産業廃棄物の量	t	t
	産業廃棄物の種類		
	自ら再生利用を行った産業廃棄物の量	t	t
(今後実施する予定の取組)			

自ら行う産業廃棄物の中間処理に関する事項

①現状

【前年度（令和 6 年度）実績】		
産業廃棄物の種類	汚泥	
自ら熱回収を行った産業廃棄物の量	t	t
自ら中間処理により減量した産業廃棄物の量	3,642 t	t
産業廃棄物の種類		
自ら熱回収を行った産業廃棄物の量	t	t
自ら中間処理により減量した産業廃棄物の量	t	t
産業廃棄物の種類		
自ら熱回収を行った産業廃棄物の量	t	t
自ら中間処理により減量した産業廃棄物の量	t	t
産業廃棄物の種類		
自ら熱回収を行った産業廃棄物の量	t	t
自ら中間処理により減量した産業廃棄物の量	t	t
産業廃棄物の種類		
自ら熱回収を行った産業廃棄物の量	t	t
自ら中間処理により減量した産業廃棄物の量	t	t
(これまでに実施した取組)		

②計画

【目標】		
産業廃棄物の種類	汚泥	
自ら熱回収を行った産業廃棄物の量	t	t
自ら中間処理により減量した産業廃棄物の量	3,500 t	t
産業廃棄物の種類		
自ら熱回収を行った産業廃棄物の量	t	t
自ら中間処理により減量した産業廃棄物の量	t	t
産業廃棄物の種類		
自ら熱回収を行った産業廃棄物の量	t	t
自ら中間処理により減量した産業廃棄物の量	t	t
産業廃棄物の種類		
自ら熱回収を行った産業廃棄物の量	t	t
自ら中間処理により減量した産業廃棄物の量	t	t
(今後実施する予定の取組)		

自ら行う産業廃棄物の埋立処分又は海洋投入処分に関する事項

①現状	【前年度（ 6年度）実績】		
	産業廃棄物の種類	汚泥	
①現状	自ら埋立処分又は海洋投入処分を行った産業廃棄物の量	t	t
	産業廃棄物の種類		
	自ら埋立処分又は海洋投入処分を行った産業廃棄物の量	t	t
	産業廃棄物の種類		
	自ら埋立処分又は海洋投入処分を行った産業廃棄物の量	t	t
	産業廃棄物の種類		
	自ら埋立処分又は海洋投入処分を行った産業廃棄物の量	t	t
	産業廃棄物の種類		
	自ら埋立処分又は海洋投入処分を行った産業廃棄物の量	t	t
	産業廃棄物の種類		
	自ら埋立処分又は海洋投入処分を行った産業廃棄物の量	t	t
	(これまでに実施した取組)		
②計画	【目標】		
	産業廃棄物の種類	汚泥	
	自ら埋立処分又は海洋投入処分を行った産業廃棄物の量	t	t
	産業廃棄物の種類		
	自ら埋立処分又は海洋投入処分を行った産業廃棄物の量	t	t
	産業廃棄物の種類		
	自ら埋立処分又は海洋投入処分を行った産業廃棄物の量	t	t
	産業廃棄物の種類		
	自ら埋立処分又は海洋投入処分を行った産業廃棄物の量	t	t
	産業廃棄物の種類		
	自ら埋立処分又は海洋投入処分を行った産業廃棄物の量	t	t
	(今後実施する予定の取組)		

産業廃棄物の処理の委託に関する事項 1枚目 (1品目目から4品目目)

		【前年度 (6年度) 実績】			
		産業廃棄物の種類	汚泥		
①現状	全 処 理 委 託 量		319	t	t
	優 良 認 定 処 理 業 者 へ の 量			t	t
	優 良 認 定 処 理 委 託 量			t	t
	再 生 利 用 業 者 へ の 量		319	t	t
	再 生 利 用 委 託 量			t	t
	認 定 熱 回 収 業 者 へ の 量			t	t
	認 定 熱 回 収 委 託 量			t	t
	認 定 熱 回 収 業 者 以 外 の 熱 回 収 を 行 う 業 者 へ の 量			t	t
	認 定 熱 回 収 委 託 量			t	t
	産 業 廃 棄 物 の 種 類				
	全 処 理 委 託 量			t	t
	優 良 認 定 処 理 業 者 へ の 量			t	t
優 良 認 定 処 理 委 託 量			t	t	
再 生 利 用 業 者 へ の 量			t	t	
再 生 利 用 委 託 量			t	t	
認 定 熱 回 収 業 者 へ の 量			t	t	
認 定 熱 回 収 委 託 量			t	t	
認 定 熱 回 収 業 者 以 外 の 熱 回 収 を 行 う 業 者 へ の 量			t	t	
認 定 熱 回 収 委 託 量			t	t	
(これまでに実施した取組)					
		【目標】			
		産業廃棄物の種類	汚泥		
②計画	全 処 理 委 託 量		300	t	t
	優 良 認 定 処 理 業 者 へ の 量			t	t
	優 良 認 定 処 理 委 託 量			t	t
	再 生 利 用 業 者 へ の 量			t	t
	再 生 利 用 委 託 量			t	t
	認 定 熱 回 収 業 者 へ の 量			t	t
	認 定 熱 回 収 委 託 量			t	t
	認 定 熱 回 収 業 者 以 外 の 熱 回 収 を 行 う 業 者 へ の 量			t	t
	認 定 熱 回 収 委 託 量			t	t
	産 業 廃 棄 物 の 種 類				
	全 処 理 委 託 量			t	t
	優 良 認 定 処 理 業 者 へ の 量			t	t
優 良 認 定 処 理 委 託 量			t	t	
再 生 利 用 業 者 へ の 量			t	t	
再 生 利 用 委 託 量			t	t	
認 定 熱 回 収 業 者 へ の 量			t	t	
認 定 熱 回 収 委 託 量			t	t	
認 定 熱 回 収 業 者 以 外 の 熱 回 収 を 行 う 業 者 へ の 量			t	t	
認 定 熱 回 収 委 託 量			t	t	
(今後実施する予定の取組)					

産業廃棄物の処理の委託に関する事項 2枚目 (5品目目から8品目目)

①現状	【前年度 (6年度) 実績】		
	産業廃棄物の種類		
	全 処 理 委 託 量	t	t
	優良認定処理業者への 処 理 委 託 量	t	t
	再生利用業者への 処 理 委 託 量	t	t
	認定熱回収業者への 処 理 委 託 量	t	t
	認定熱回収業者以外の熱回収を行う業者への 処 理 委 託 量	t	t
	産業廃棄物の種類		
	全 処 理 委 託 量	t	t
	優良認定処理業者への 処 理 委 託 量	t	t
	再生利用業者への 処 理 委 託 量	t	t
	認定熱回収業者への 処 理 委 託 量	t	t
認定熱回収業者以外の熱回収を行う業者への 処 理 委 託 量	t	t	
(これまでに実施した取組)			

②計画	【目標】		
	産業廃棄物の種類		
	全 処 理 委 託 量	t	t
	優良認定処理業者への 処 理 委 託 量	t	t
	再生利用業者への 処 理 委 託 量	t	t
	認定熱回収業者への 処 理 委 託 量	t	t
	認定熱回収業者以外の熱回収を行う業者への 処 理 委 託 量	t	t
	産業廃棄物の種類		
	全 処 理 委 託 量	t	t
	優良認定処理業者への 処 理 委 託 量	t	t
	再生利用業者への 処 理 委 託 量	t	t
	認定熱回収業者への 処 理 委 託 量	t	t
認定熱回収業者以外の熱回収を行う業者への 処 理 委 託 量	t	t	
(今後実施する予定の取組)			

産業廃棄物の処理の委託に関する事項 3枚目 (9品目目から12品目目)

①現状

【前年度 (6年度) 実績】		
産業廃棄物の種類		
全 処 理 委 託 量	t	t
優 良 認 定 処 理 業 者 へ の 量	t	t
再 生 利 用 業 者 へ の 量	t	t
認 定 熱 回 収 業 者 へ の 量	t	t
認 定 熱 回 収 業 者 以 外 の 熱 回 収 を 行 う 業 者 へ の 量	t	t
産 業 廃 棄 物 の 種 類		
全 処 理 委 託 量	t	t
優 良 認 定 処 理 業 者 へ の 量	t	t
再 生 利 用 業 者 へ の 量	t	t
認 定 熱 回 収 業 者 へ の 量	t	t
認 定 熱 回 収 業 者 以 外 の 熱 回 収 を 行 う 業 者 へ の 量	t	t
(これまでに実施した取組)		

②計画

【目標】		
産業廃棄物の種類		
全 処 理 委 託 量	t	t
優 良 認 定 処 理 業 者 へ の 量	t	t
再 生 利 用 業 者 へ の 量	t	t
認 定 熱 回 収 業 者 へ の 量	t	t
認 定 熱 回 収 業 者 以 外 の 熱 回 収 を 行 う 業 者 へ の 量	t	t
産 業 廃 棄 物 の 種 類		
全 処 理 委 託 量	t	t
優 良 認 定 処 理 業 者 へ の 量	t	t
再 生 利 用 業 者 へ の 量	t	t
認 定 熱 回 収 業 者 へ の 量	t	t
認 定 熱 回 収 業 者 以 外 の 熱 回 収 を 行 う 業 者 へ の 量	t	t
(今後実施する予定の取組)		

備考

- 1 前年度の産業廃棄物の発生量が1,000トン以上の事業場ごとに1枚作成すること。
- 2 当該年度の6月30日までに提出すること。
- 3 「当該事業場において現に行っている事業に関する事項」の欄は、以下に従って記入すること。
 - (1)①欄には、日本標準産業分類の区分を記入すること。
 - (2)②欄には、製造業の場合における製造品出荷額（前年度実績）、建設業の場合における元請完成工事高（前年度実績）、医療機関の場合における病床数（前年度末時点）等の業種に応じ事業規模が分かるような前年度の実績を記入すること。
 - (3)④欄には、当該事業場において生ずる産業廃棄物についての発生から最終処分が終了するまでの一連の処理の工程（当該処理を委託する場合は、委託の内容を含む。）を記入すること。
- 4 「自ら行う産業廃棄物の中間処理に関する事項」の欄には、産業廃棄物の種類ごとに、自ら中間処理を行うに際して熱回収を行った場合における熱回収を行った産業廃棄物の量と、自ら中間処理を行うことによって減量した量について、前年度の実績、目標及び取組を記入すること。
- 5 「産業廃棄物の処理の委託に関する事項」の欄には、産業廃棄物の種類ごとに、全処理委託量を記入するほか、その内数として、優良認定処理業者（廃棄物の処理及び清掃に関する法律施行令第6条の11第2号に該当する者）への処理委託量、処理業者への再生利用委託量、認定熱回収施設設置者（廃棄物の処理及び清掃に関する法律第15条の3の3第1項の認定を受けた者）である処理業者への焼却処理委託量及び認定熱回収施設設置者以外の熱回収を行っている処理業者への焼却処理委託量について、前年度実績、目標及び取組を記入すること。
- 6 それぞれの欄に記入すべき事項の全てを記入することができないときは、当該欄に「別紙のとおり」と記入し、当該欄に記入すべき内容を記入した別紙を添付すること。また、産業廃棄物の種類が3以上あるときは、前年度実績及び目標の欄に「別紙のとおり」と記入し、当該欄に記入すべき内容を記入した別紙を添付すること。また、それぞれの欄に記入すべき事項がないときは、「―」を記入すること。
- 7 ※欄は記入しないこと。