

令和8年度上期一般競争入札 質問に対する回答

【入札物件】 元修理田団地(所在及び地番: 筑紫野市二日市北四丁目400番1外3筆)

番号	質問内容	回答	回答日 (県HP掲載日)
1	東側の境界(33~49番あたり)が現地で見れるように対応いただけませんか。現地説明会の際に確認することが出来なかったため、計画策定、対応方法の検討が難しい。何かしらの対応をいただけませんか。	現地確認について、事前の連絡等は不要ですが駐車場がないため、公共交通機関等をご利用ください。 また、添付の航空写真には、境界標位置の参考として座標情報を表示しております。なお、当該位置は航空写真及び座標データを基にした概略位置であり、境界標の位置を正確に示すものではありませんので、現地確認の際の参考資料として自己責任にてご利用ください。	
2	建っていた団地の位置図・平面図等の資料をいただきたい。	元修理田団地にかかる図面については、本県の建築都市部県営住宅課が管理しております。図面については、非公表のものであるため、確認を要する場合は、県営住宅課へ公文書開示請求をお願いいたします。	
3	本物件購入後(所有権移転後)各筆に買戻し特約を登記されるのか。	買戻し特約は登記いたしません。	
4	固定資産税評価額の算出はしていないか。また、説明会時に報告していた登録免許税の計算式から参考にしてもよろしいか。	本物件は筑紫野市から固定資産税仮評価額を取得し、それを基に登録免許税法第一第1号及び租税特別措置法第72条第1項により登録免許税を算出しております。そのため、上記法令の計算式に基づき算定していただくと、端数処理の関係でおおよそにはなりますが、固定資産税仮評価額を算出することができます。	

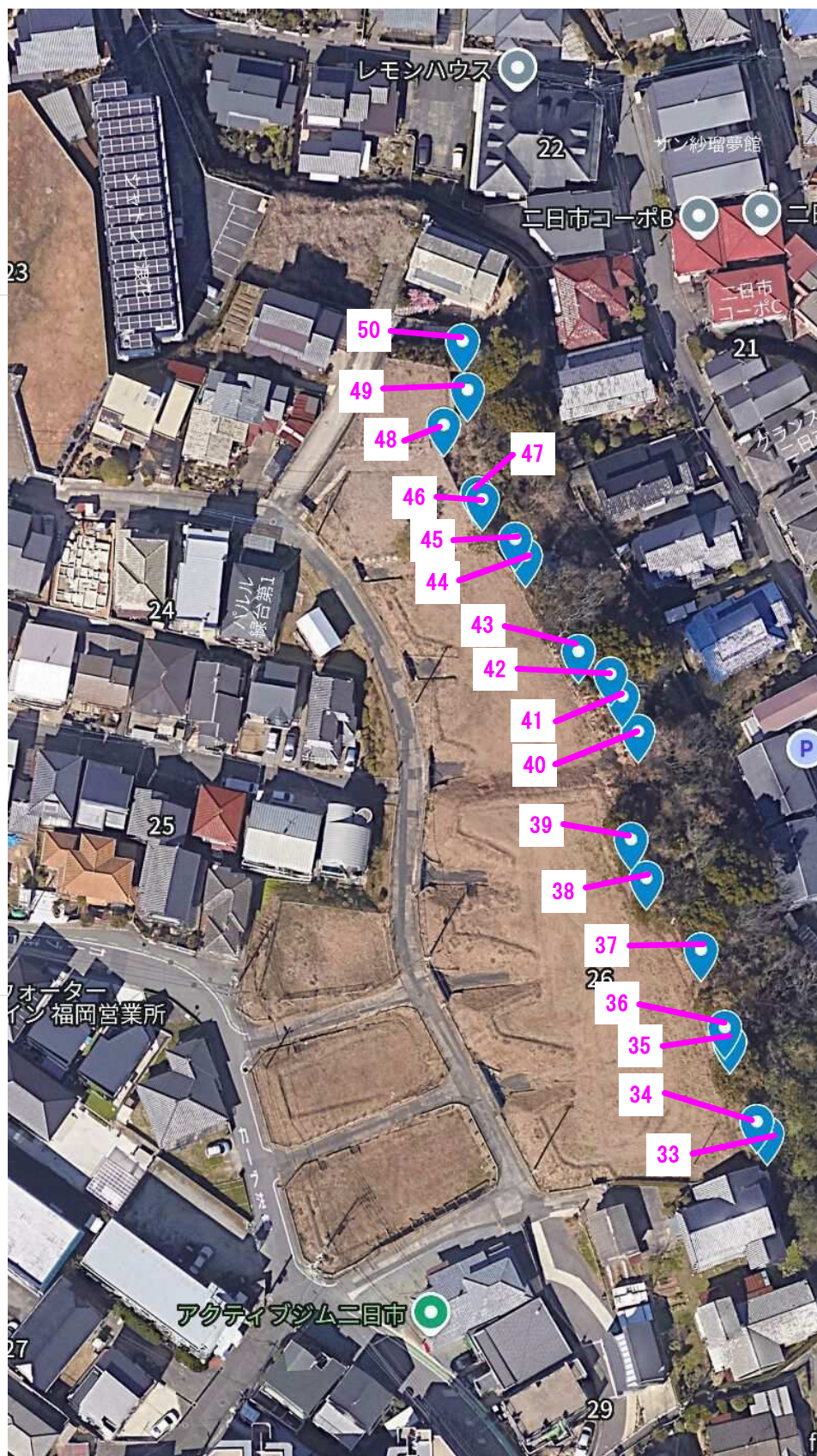
無題の地図

無題のレイヤ

- 33°30'00.99",130°31'28.53"
- 33°30'04.12405",130°31'26.8...
- 33°30'04.09433",130°31'26.8...

二日市北

- 33°30'01.05" 130°31'28.47"
- 33°30'01.44" 130°31'28.31"
- 33°30'01.51" 130°31'28.28"
- 33°30'01.89" 130°31'28.14"
- 33°30'02.24" 130°31'27.82"
- 33°30'02.43" 130°31'27.73"
- 33°30'02.96" 130°31'27.77"
- 33°30'03.13" 130°31'27.68"
- 33°30'03.24" 130°31'27.61"
- 33°30'03.35" 130°31'27.42"
- 33°30'03.82" 130°31'27.11"
- 33°30'03.90" 130°31'27.05"
- 33°30'04.87" 130°31'26.74"
- 33°30'04.46" 130°31'26.63"
- 33°30'04.63" 130°31'26.77"



点名	X	Y	緯度	経度
33	55580.617	-44171.684	33° 30' 00.99189"	130°31'28.53425"
34	55582.313	-44173.268	33° 30' 01.04671"	130° 31' 28.47258"
35	55594.429	-44177.395	33° 30' 01.43938"	130° 31' 28.31053"
36	55596.636	-44178.202	33° 30' 01.51090"	130° 31' 28.27887"
37	55608.185	-44181.753	33° 30' 01.88525"	130° 31' 28.13924"
38	55619.146	-44189.942	33° 30' 02.23983"	130° 31' 27.82001"
39	55625.026	-44192.193	33° 30' 02.43036"	130° 31' 27.73176"
40	55641.211	-44191.122	33° 30' 02.95588"	130° 31' 27.77038"
41	55646.556	-44193.402	33° 30' 03.12904"	130° 31' 27.68109"
42	55649.893	-44195.114	33° 30' 03.23710	130° 31' 27.61417"
43	55653.434	-44199.996	33° 30' 03.35132"	130° 31' 27.42439"
44	55667.801	-44208.062	33° 30' 03.81647"	130° 31' 27.10932"
45	55670.505	-44209.598	33° 30' 03.90401"	130° 31' 27.04933"
46	55676.391	-44214.548	33° 30' 04.09433"	130° 31' 26.85649"
47	55677.31	-44215.32	33° 30' 04.12405"	130° 31' 26.82642"
48	55687.758	-44220.269	33° 30' 04.46245"	130° 31' 26.63281"
49	55692.805	-44216.631	33° 30' 04.62682"	130° 31' 26.77287"
50	55700.155	-44217.505	33° 30' 04.86527"	130° 31' 26.73770"