

産業廃棄物処理計画書

令和 7年 6 月 2日

福岡県知事 殿

提出者

住 所 福岡県福岡市東区馬出1丁目1番19号

氏 名 株式会社 松 本 組

代表取締役 松 本 優 三

電話番号 092-651-1031

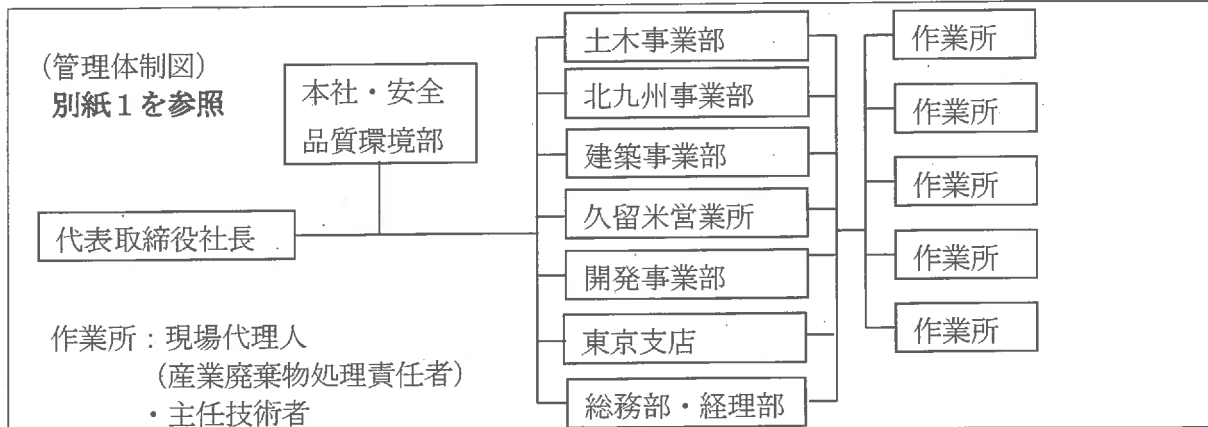
廃棄物の処理及び清掃に関する法律第12条第9項の規定に基づき、産業廃棄物の減量その他その処理に関する計画を作成したので、提出します。

事業場の名称	株式会社 松 本 組
事業場の所在地	福岡市東区馬出1丁目1番19号
計画期間	令和7年4月1日 から 令和8年3月31日 まで

当該事業場において現に行っている事業に関する事項

①事業の種類	建設業 総合工事業
②事業の規模	7,708 百万円/全県
③従業員数	110人
④産業廃棄物の一連の処理の工程	① 産業廃棄物発生 ↓ ② 自社又は運搬受託者にて搬出 ↓ ③ 処理受託者へ搬入 ↓ ④ 処理受託者に中間処理又は最終処分を委託 ※ 自社による直接再生利用、処分は行わない。

産業廃棄物の処理に係る管理体制に関する事項



産業廃棄物の排出の抑制に関する事項

① 現状	【前年度（令和6年度）実績】		
	産業廃棄物の種類	別紙2のとおり	
	排出量		
	(これまでに実施した取組) 工法の見直しを行い、廃棄物の発生量を削減している。		
② 計画	【目標】		
	産業廃棄物の種類	別紙2のとおり	
	排出量	t	t
	(今後実施する予定の取組) 更なる工法の見直しを行い、余分な資材の搬入を防ぐなどし、廃棄物の発生量を抑制する。		

産業廃棄物の分別に関する事項

① 現状	(分別している産業廃棄物の種類及び分別に関する取組) 手選別により、再生可能な廃棄物を分別している。
② 計画	(今後分別する予定の産業廃棄物の種類及び分別に関する取組) 今後も現場にて手選別を徹底し、再生利用できるものを分別する。

自ら行う産業廃棄物の再生利用に関する事項			
① 現状	【前年度（令和6年度）実績】		
	産業廃棄物の種類	別紙2のとおり	
	自ら再生利用を行った産業廃棄物の量	t	t
	(これまでに実施した取組) 実施していない。		
②計画	【目標】		
	産業廃棄物の種類	別紙2のとおり	
	自ら再生利用を行う産業廃棄物の量	t	t
	(今後実施する予定の取組) 予定なし。		
自ら行う産業廃棄物の中間処理に関する事項			
① 現状	【前年度（令和6年度）実績】		
	産業廃棄物の種類	別紙3のとおり	
	自ら熱回収を行った産業廃棄物の量	t	t
	自ら中間処理により減量した産業廃棄物の量	t	t
	(これまでに実施した取組) 実施していない。		
②計画	【目標】		
	産業廃棄物の種類	別紙3のとおり	
	自ら熱回収を行う産業廃棄物の量	t	t
	自ら中間処理により減量する産業廃棄物の量	t	t
	(今後実施する予定の取組) 予定なし。		

(第4面)

自ら行う産業廃棄物の埋立処分又は海洋投入処分に関する事項			
① 現状	【前年度（令和6年度）実績】		
	産業廃棄物の種類	別紙3のとおり	
	自ら埋立処分又は海洋投入処分を行った産業廃棄物の量	t	t
	(これまでに実施した取組) 実施していない。		
②計画	【目標】		
	産業廃棄物の種類	別紙3のとおり	
	自ら埋立処分又は海洋投入処分を行う産業廃棄物の量	t	t
	(今後実施する予定の取組) 予定なし。		
産業廃棄物の処理の委託に関する事項			
① 現状	【前年度（令和6年度）実績】		
	産業廃棄物の種類	別紙4のとおり	
	全処理委託量	t	t
	優良認定処理業者への処理委託量	t	t
	再生利用業者への処理委託量	t	t
	認定熱回収業者への処理委託量	t	t
	認定熱回収業者以外の熱回収を行う業者への処理委託量	t	t
	(これまでに実施した取組) 再生利用業者に委託し、最終処分量を削減した。		

② 計画	【目標】	
	産業廃棄物の種類	別紙4のとおり
	全処理委託量	t
	優良認定処理業者への 処理委託量	t
	再生利用業者への 処理委託量	t
	認定熱回収業者への 処理委託量	t
	認定熱回収業者以外の 熱回収を行う業者への 処理委託量	t
	(今後実施する予定の取組)	
引き続き、出来る限り再生利用業者へ委託するとともに、 優良認定を受けた処理業者に優先して委託を行う。		
※事務処理欄		

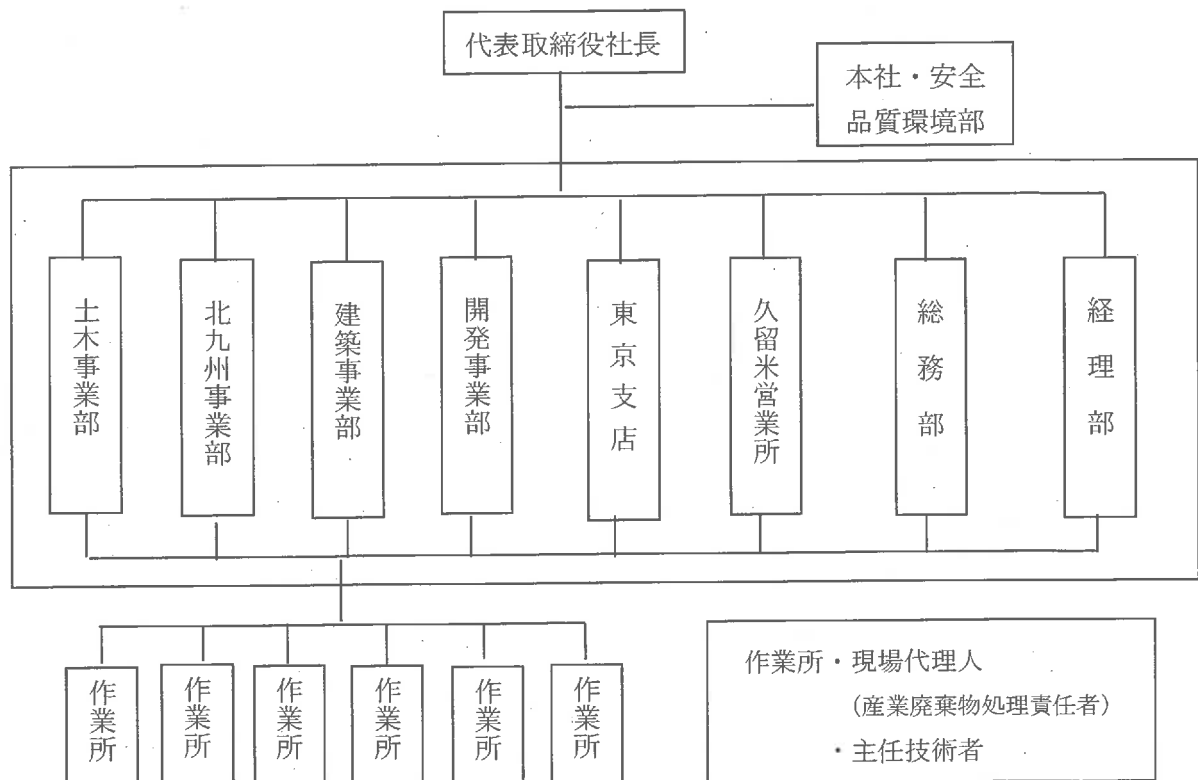
備考

- 1 前年度の産業廃棄物の発生量が1,000トン以上の事業場ごとに1枚作成すること。
- 2 当該年度の6月30日までに提出すること。
- 3 「当該事業場において現に行っている事業に関する事項」の欄は、以下に従って記入すること。
 - (1)①欄には、日本標準産業分類の区分を記入すること。
 - (2)②欄には、製造業の場合における製造品出荷額（前年度実績）、建設業の場合における元請完成工事高（前年度実績）、医療機関の場合における病床数（前年度末時点）等の業種に応じ事業規模が分かるような前年度の実績を記入すること。
 - (3)④欄には、当該事業場において生ずる産業廃棄物についての発生から最終処分が終了するまでの一連の処理の工程（当該処理を委託する場合は、委託の内容を含む。）を記入すること。
- 4 「自ら行う産業廃棄物の中間処理に関する事項」の欄には、産業廃棄物の種類ごとに、自ら中間処理を行うに際して熱回収を行った場合における熱回収を行った産業廃棄物の量と、自ら中間処理を行うことによって減量した量について、前年度の実績、目標及び取組を記入すること。
- 5 「産業廃棄物の処理の委託に関する事項」の欄には、産業廃棄物の種類ごとに、全処理委託量を記入するほか、その内数として、優良認定処理業者（廃棄物の処理及び清掃に関する法律施行令第6条の11第2号に該当する者）への処理委託量、処理業者への再生利用委託量、認定熱回収施設設置者（廃棄物の処理及び清掃に関する法律第15条の3の3第1項の認定を受けた者）である処理業者への焼却処理委託量及び認定熱回収施設設置者以外の熱回収を行っている処理業者への焼却処理委託量について、前年度実績、目標及び取組を記入すること。
- 6 それぞれの欄に記入すべき事項の全てを記入することができないときは、当該欄に「別紙のとおり」と記入し、当該欄に記入すべき内容を記入した別紙を添付すること。また、産業廃棄物の種類が3以上あるときは、前年度実績及び目標の欄に「別紙のとおり」と記入し、当該欄に記入すべき内容を記入した別紙を添付すること。また、それぞれの欄に記入すべき事項がないときは、「―」を記入すること。
- 7 ※欄は記入しないこと。

産業廃棄物の処理に係る管理体制

統括責任者	所 属：本 社	職・氏名：代表取締役社長 松本 優三
廃棄物担当	組 織：安全品質環境部	組織人数： 2人
マネジメントレビュー	○廃棄物処理に関する検討 廃棄物の発生抑制、再生利用、中間処理、適正処理の推進、計画的な廃棄物の管理運営を行う上で必要な事項を検討する。 ・委員長－社長 ・委員－関連部署部課長、各作業所長 ・事務局－安全品質環境部	
廃棄物処理統括責任者	○廃棄物処理方針の策定 ○廃棄物管理規程の策定・改廃 ○廃棄物処理に関する各種事項の決定、承認	
担当部長	○廃棄物処理計画の作成 ○廃棄物管理状況の把握と改善策の検討 ○処理業者、再生利用業者の調整、選定及び管理 ○委託契約の締結 ○産業廃棄物及び特別管理産業廃棄物管理票の交付・管理 ○特別管理産業廃棄物管理責任者、技術管理者等の設置 ○監督官庁への各種報告 ○社員、関連会社に対する教育・啓発 ○各作業所に対する情報提供、支援及び指導 ○その他関係する事項	

廃 棄 物 管 理 組 織



自ら行う産業廃棄物の中間処理に関する事項

【前年度（令和6年度）実績】														
①現状	産業廃棄物の種類	汚泥	廃プラスチック類	紙くず	木くず	金属くず	ガラスくず等	廃石膏ボード	がれき類	コンクリート破片	アスコン破片	安定型混合廃棄物	管理型混合廃棄物	石綿含有産業廃棄物
	排出量	- t	- t	- t	- t	- t	- t	- t	- t	- t	- t	- t	- t	- t
【目標】														
②計画	産業廃棄物の種類	汚泥	廃プラスチック類	紙くず	木くず	金属くず	ガラスくず等	廃石膏ボード	がれき類	コンクリート破片	アスコン破片	安定型混合廃棄物	管理型混合廃棄物	石綿含有産業廃棄物
	排出量	- t	- t	- t	- t	- t	- t	- t	- t	- t	- t	- t	- t	- t

自ら行う産業廃棄物の埋立処分又は海洋投入処分に関する事項

【前年度（令和6年度）実績】														
①現状	産業廃棄物の種類	汚泥	廃プラスチック類	紙くず	木くず	金属くず	ガラスくず等	廃石膏ボード	がれき類	コンクリート破片	アスコン破片	安定型混合廃棄物	管理型混合廃棄物	石綿含有産業廃棄物
	排出量	- t	- t	- t	- t	- t	- t	- t	- t	- t	- t	- t	- t	- t
【目標】														
②計画	産業廃棄物の種類	汚泥	廃プラスチック類	紙くず	木くず	金属くず	ガラスくず等	廃石膏ボード	がれき類	コンクリート破片	アスコン破片	安定型混合廃棄物	管理型混合廃棄物	石綿含有産業廃棄物
	排出量	- t	- t	- t	- t	- t	- t	- t	- t	- t	- t	- t	- t	- t

産業廃棄物の処理の委託に関する事項

【前年度（令和6年度）実績】													
産業廃棄物の種類	汚泥	廃プラスチック類	紙くず	木くず	金属くず	ガラスくず等	廃石膏ボード	がれき類	コンクリート破片	アスコン破片	安定型混合廃棄物	管理型混合廃棄物	石綿含有産業廃棄物
	排出量	45 t	10 t	- t	176 t	1 t	4 t	4 t	348 t	1,396 t	719 t	8 t	6 t
全処理委託量	45 t	10 t	- t	176 t	1 t	4 t	4 t	348 t	1,396 t	719 t	8 t	6 t	72 t
優良認定処理業者への処理委託量	- t	6 t	- t	57 t	1 t	4 t	4 t	- t	1,036 t	227 t	2 t	6 t	- t
再生利用業者への処理委託量	45 t	10 t	- t	176 t	1 t	4 t	4 t	178 t	1,396 t	719 t	8 t	6 t	- t
認定熱回収業者への処理委託量	- t	- t	- t	- t	- t	- t	- t	- t	- t	- t	- t	- t	- t
認定熱回収業者以外の熱回収を行う業者への処理委託量	- t	- t	- t	- t	- t	- t	- t	- t	- t	- t	- t	- t	- t
【目標】													
産業廃棄物の種類	汚泥	廃プラスチック類	紙くず	木くず	金属くず	ガラスくず等	廃石膏ボード	がれき類	コンクリート破片	アスコン破片	安定型混合廃棄物	管理型混合廃棄物	石綿含有産業廃棄物
	排出量	50 t	10 t	- t	50 t	1 t	5 t	5 t	500 t	500 t	10 t	10 t	30 t
全処理委託量	50 t	10 t	- t	50 t	1 t	5 t	5 t	500 t	1,500 t	500 t	10 t	10 t	30 t
優良認定処理業者への処理委託量	10 t	6 t	- t	15 t	1 t	4 t	4 t	50 t	1,000 t	400 t	5 t	5 t	5 t
再生利用業者への処理委託量	50 t	10 t	- t	50 t	1 t	5 t	5 t	300 t	1,500 t	500 t	10 t	10 t	- t
認定熱回収業者への処理委託量	- t	- t	- t	- t	- t	- t	- t	- t	- t	- t	- t	- t	- t
認定熱回収業者以外の熱回収を行う業者への処理委託量	- t	- t	- t	- t	- t	- t	- t	- t	- t	- t	- t	- t	- t
②計画													

①現状

②計画