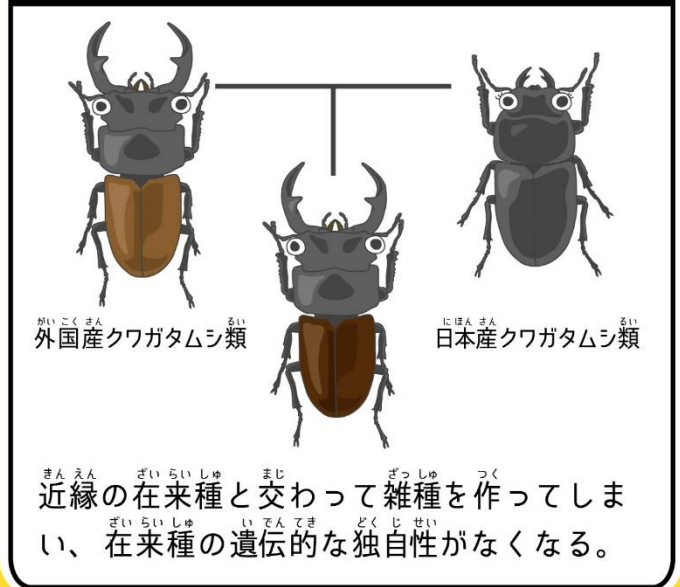


# 外来種のペットを 野外に放さないで！

## 外来種から奪う

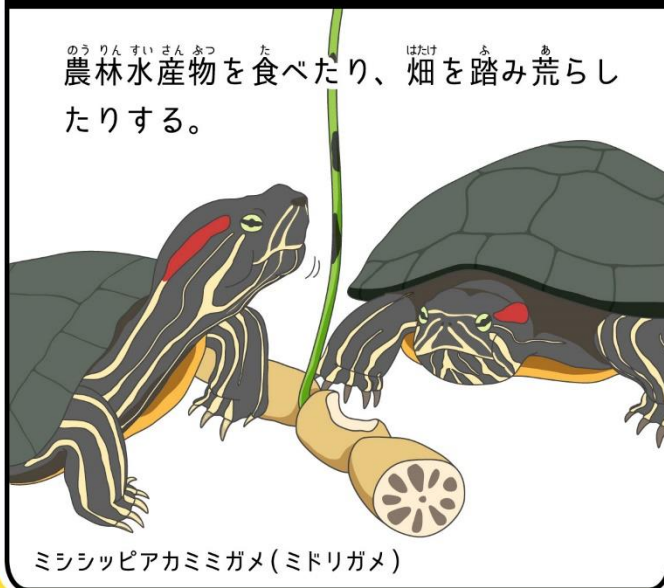


## 外来種と交わる



⚠️ 野生化した外来種のペットによる被害が発生！ ⚠️

## 農作物を荒らす



## ペット由来の外来種・アライグマ

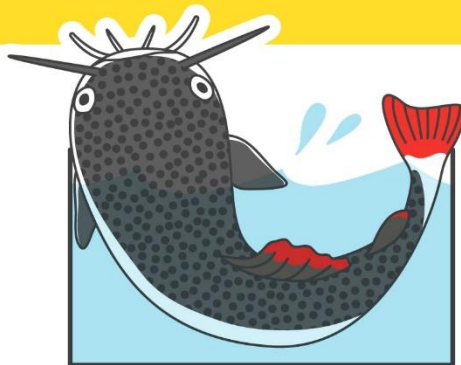


外来種：もともといなかった国や地域に、人間の活動によって持ち込まれた生きもの  
 外来種：もともとその地域にいた生きもの

# がいらいしゅ 外来種のペットを か 飼いはじめるまえに チェック!

## ☑ 1. どのくらい おお 大きくなるか?

キミのお家で飼えないくらい  
おお 大きくなるかもしれないよ。



レッドテールキャットフィッシュ



フェネック

## ☑ 2. どう猛ではないか? うるさくないか?

こどものときにかわいくても  
おとなになると危なくなったり、  
うるさく鳴くかもしれないよ。

## ☑ 3. どのくらい い 生きるのか?

キミより長生きする生きものも  
いるかもしれないよ。

ぼく50さい



ヨウム

がいらいしゅ  
外来種のペットを飼うときは、  
さいご 最後まで責任を持って飼いましょう!



福岡県マスコットキャラクター「エコトン」