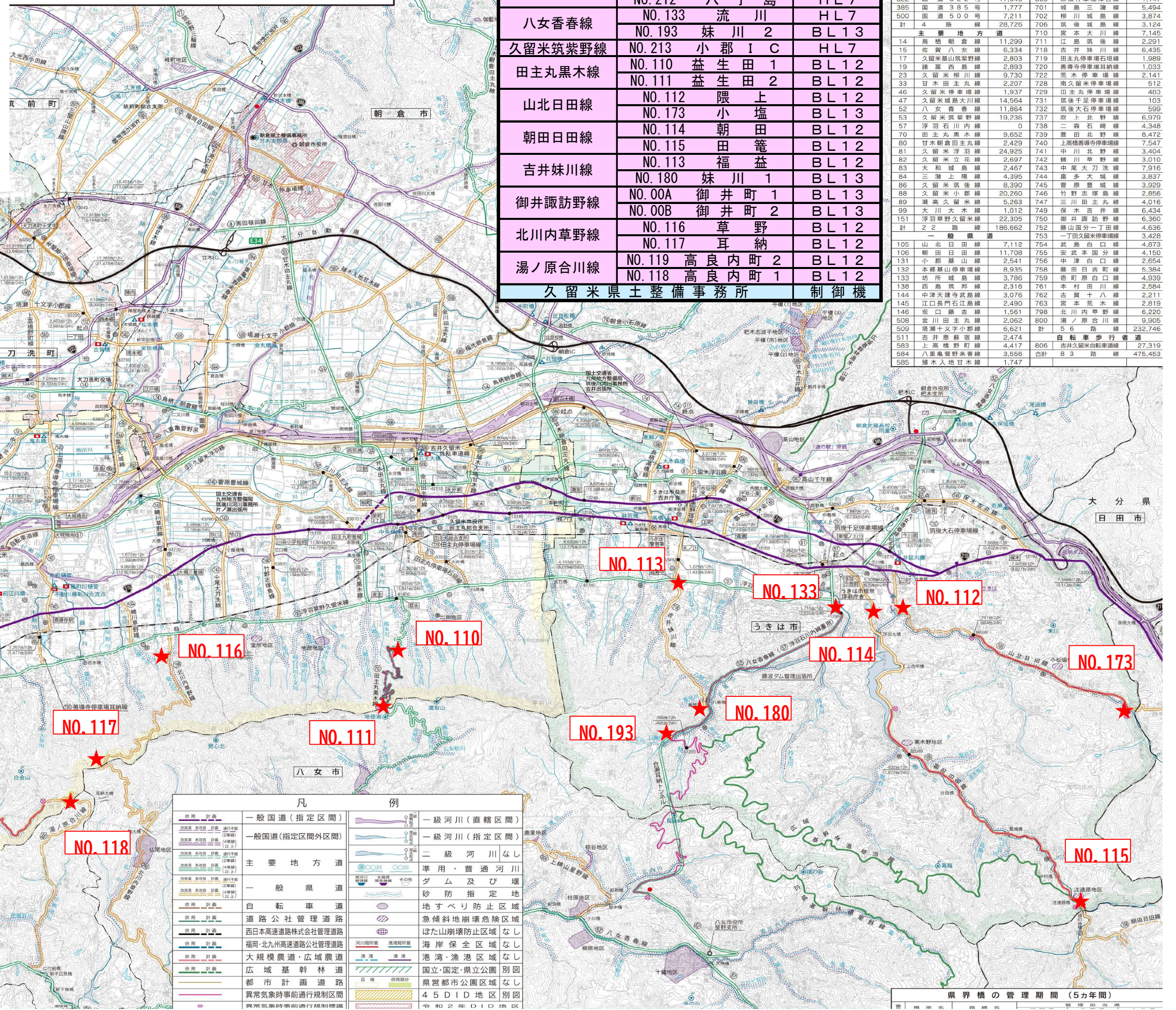


実施

工事年度	令和8年	度起工 災害定	第25868 -307号	工区
工事名	国道322号外9路線 道路情報提供装置保守点検業務委託			
路線名	国道322号 外			
工事箇所	久留米市合川町 外			
図面名	箇所図			
縮尺	-	図番番号	全1葉之内1号	
事務所名	福岡県久留米県土整備事務所			

留米県土整備事務所管内図



設置箇所	形式
国道322号	NO.106 茶屋 HL7
	NO.212 八丁島 HL7
八女香春線	NO.133 流川 HL7
	NO.193 妹川2 BL13
久留米筑紫野線	NO.213 小郡1C HL7
田主丸黒木線	NO.110 益生田1 BL12
	NO.111 益生田2 BL12
山北日田線	NO.112 隈上 BL12
	NO.173 小塩 BL13
朝田日田線	NO.114 朝田 BL12
	NO.115 田籠 BL12
吉井妹川線	NO.113 福益 BL12
	NO.180 妹川1 BL13
御井諏訪野線	NO.00A 御井町1 BL13
	NO.00B 御井町2 BL13
北川内草野線	NO.116 草野 BL12
	NO.117 耳納 BL12
湯ノ原合川線	NO.119 高良内町2 BL12
	NO.118 高良内町1 BL12
久留米県土整備事務所 制御機	

路線番号	路線名	実延長	路線番号	路線名	実延長		
一 般 国 道							
264	国道264号	2,693	586	長 崎 高 橋 線	6,001		
322	国道322号	17,045	588	甘 木 吉 井 線	3,062		
385	国道385号	1,777	603	廣 田 停 車 場 津 古 線	1,147		
500	国道500号	7,211	701	城 島 三 津 線	5,494		
計	4 路 線	28,726	706	柳 川 城 島 線	3,874		
主 要 地 方 道							
14	鳥 栖 朝 倉 線	11,299	710	資 本 大 川 線	7,145		
15	佐 賀 八 女 線	6,334	711	江 島 筑 後 線	2,291		
17	久 留 米 基 山 筑 紫 野 線	2,803	718	吉 井 妹 川 線	6,435		
19	諸 富 西 島 線	2,893	719	田 主 丸 停 車 場 石 垣 線	1,989		
23	久 留 米 柳 川 線	9,730	720	廣 善 寺 停 車 場 耳 納 線	1,033		
33	甘 木 田 主 丸 線	2,207	722	荒 木 停 車 場 線	2,141		
46	久 留 米 停 車 場 線	1,937	728	南 久 留 米 停 車 場 線	512		
47	久 留 米 城 島 大 川 線	14,564	729	田 主 丸 停 車 場 線	463		
52	八 女 香 春 線	11,864	731	筑 後 千 足 停 車 場 線	103		
53	久 留 米 筑 紫 野 線	19,236	732	筑 後 大 石 停 車 場 線	599		
57	浮 羽 石 川 内 線	0	737	隈 上 北 野 線	6,979		
70	田 主 丸 黒 木 線	9,652	738	二 森 石 崎 線	4,348		
80	甘 木 朝 倉 田 主 丸 線	2,429	739	豊 田 北 野 線	8,472		
81	久 留 米 浮 羽 線	24,925	740	上 高 橋 善 導 寺 停 車 場 線	7,547		
82	久 留 米 立 花 線	2,697	741	中 川 北 野 線	3,404		
83	大 和 城 島 線	2,467	742	柳 川 草 野 線	3,010		
84	三 浦 上 隈 線	4,395	743	中 尾 大 刀 洗 線	7,916		
86	久 留 米 筑 紫 野 線	8,390	744	高 多 大 城 線	3,837		
88	久 留 米 小 郡 線	20,260	745	菅 原 豊 城 線	3,929		
89	諸 富 久 留 米 線	5,263	746	竹 野 志 塚 島 線	2,856		
99	大 川 大 木 線	1,012	747	三 川 田 主 丸 線	4,016		
151	浮 羽 草 野 久 留 米 線	22,305	749	保 木 吉 井 線	6,434		
計	2 2 路 線	186,662	752	藤 山 国 分 一 丁 田 線	6,360		
一 般 県 道							
105	山 北 日 田 線	7,112	754	一 丁 田 久 留 米 停 車 場 線	3,428		
106	朝 田 日 田 線	11,708	754	武 志 白 口 線	4,873		
131	小 郡 基 山 線	2,541	756	安 武 本 国 分 線	4,160		
132	本 郷 基 山 停 車 場 線	8,935	756	中 津 白 口 線	2,654		
133	坊 所 城 島 線	3,766	759	藤 田 日 吉 町 線	5,384		
138	西 島 筑 紫 野 線	2,316	761	吉 町 原 白 口 線	4,939		
144	中 津 天 建 寺 武 島 線	3,076	762	本 村 田 川 線	2,584		
145	江 口 藤 田 石 江 島 線	2,490	763	宮 本 荒 木 線	2,819		
146	坂 口 鹿 吉 線	1,561	768	北 川 内 草 野 線	6,220		
508	全 川 田 主 丸 線	2,062	800	湯 ノ 原 合 川 線	9,905		
509	塔 瀬 十 字 小 郡 線	6,621	計	5 6 路 線	232,746		
511	吉 井 恵 蘇 宮 線	2,474					
583	上 高 橋 野 町 線	4,417					
584	八 重 島 野 来 香 春 線	3,556					
585	榑 木 入 地 甘 木 線	1,747					
自 転 車 歩 行 者 道							
計						8 3 路 線	475,463

凡	例
供用 計画	一般国道(指定区間)
供用 計画	一般国道(指定区間外区間)
供用 計画	主要地方道
供用 計画	一般県道
供用 計画	自転車道
供用 計画	道路公社管理道路
供用 計画	西日本高速道路株式会社管理道路
供用 計画	福岡・北九州高速道路公社管理道路
供用 計画	大規模農道・広域農道
供用 計画	広域基幹林道
供用 計画	都市計画道路
供用 計画	異常気象時事前通行規制区間
供用 計画	一級河川(直轄区間)
供用 計画	一級河川(指定区間)
供用 計画	二級河川なし
供用 計画	準用・普通河川
供用 計画	ダム及び堰
供用 計画	砂防指定地
供用 計画	地すべり防止区域
供用 計画	急傾斜地崩壊危険区域
供用 計画	ほた山崩壊防止区域
供用 計画	海岸保全区域なし
供用 計画	港湾・漁港区域なし
供用 計画	国立・国定・県立公園
供用 計画	別図
供用 計画	県営都市公園区域なし
供用 計画	45DIDD地区別図
供用 計画	令和2年DIDD地区

県界橋の管理期間(5力年間)