

産業廃棄物処理計画書

令和 7 年 9 月 8 日

福岡県知事 殿

提出者

住所 福岡県朝倉市
日向石542番地
氏名 エッグトラストジャパン株式会社
代表取締役 山野弘高
電話番号 0946-25-0807

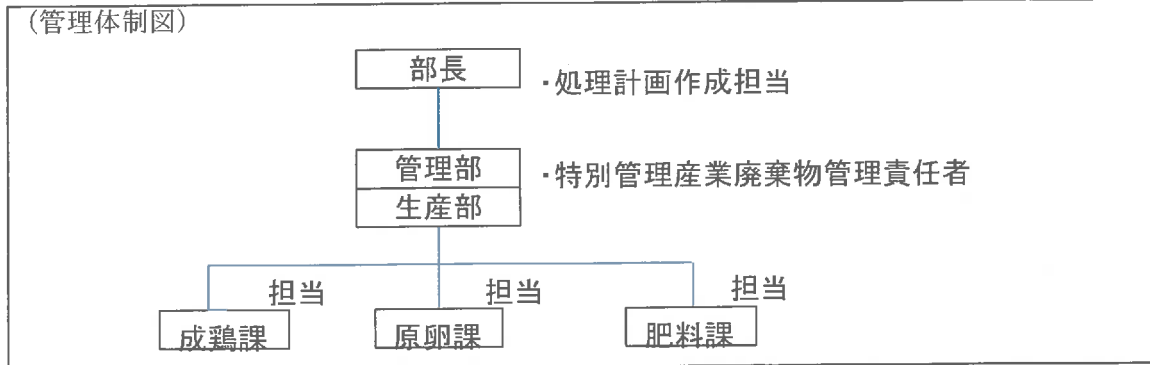
廃棄物の処理及び清掃に関する法律第12条第9項の規定に基づき、産業廃棄物の減量その他その処理に関する計画を作成したので、提出します。

事業場の名称	エッグトラストジャパン株式会社
事業場の所在地	福岡県朝倉市日向石542番地
計画期間	令和7年4月1日 から 令和8年3月31日まで

当該事業場において現に行っている事業に関する事項

① 事業の種類	A1. 農業, 林業 (農業)		
② 事業の規模	飼養羽数 58万羽		
③ 従業員数	37名		
④ 産業廃棄物の一連の処理の工程	農場	廃プラスチック 木くず その他混合廃棄物 畜産の死体 畜産のふん尿	委託処理(最終処分) 委託処理(最終処分) 委託処理(最終処分) 委託処理(最終処分) 委託処理(最終処分) 委託処理(最終処分) 自社 堆肥化処理

産業廃棄物の処理に係る管理体制に関する事項



産業廃棄物の排出の抑制に関する事項			
①現状	【前年度（令和 6 年度）実績】		
	産業廃棄物の種類	動物のふん尿	動物の死体
	排出量	22,341 t	74 t
	産業廃棄物の種類	廃プラスチック類	紙くず
	排出量	14 t	8 t
	産業廃棄物の種類	木くず	繊維くず
	排出量	7 t	1 t
	産業廃棄物の種類	金属くず	ガラスくず等
	排出量	21 t	7 t
	排出量	t	t
(これまでに実施した取組)			
家畜のふん尿堆肥化処理促進及び肥料販売 ・コンポスト設置 ・ペレット製造ライン新設			
②計画	【目標】		
	産業廃棄物の種類	動物のふん尿	動物の死体
	排出量	21,315 t	74 t
	産業廃棄物の種類	廃プラスチック類	紙くず
	排出量	14 t	8 t
	産業廃棄物の種類	木くず	繊維くず
	排出量	7 t	1 t
	産業廃棄物の種類	金属くず	ガラスくず等
	排出量	21 t	7 t
	排出量	t	t
(今後実施する予定の取組)			
家畜のふん尿堆肥化処理促進及び肥料販売 飼養羽数減少＝動物のふん尿、死体減少			
産業廃棄物の分別に関する事項			
①現状	(分別している産業廃棄物の種類及び分別に関する取組)		
	その他混合廃棄物、家畜の死体、家畜のふん尿、廃プラスチック、木くず		
②計画	(今後分別する予定の産業廃棄物の種類及び分別に関する取組)		
	その他混合廃棄物、家畜の死体、家畜のふん尿、廃プラスチック、木くず		

自ら行う産業廃棄物の再生利用に関する事項

【前年度（令和 6 年度）実績】			
①現状	産業廃棄物の種類	動物のふん尿	動物の死体
	自ら再生利用を行った産業廃棄物の量	6,263 t	0 t
	産業廃棄物の種類	廃プラスチック類	紙くず
	自ら再生利用を行った産業廃棄物の量	0 t	0 t
	産業廃棄物の種類	木くず	繊維くず
	自ら再生利用を行った産業廃棄物の量	0 t	0 t
	産業廃棄物の種類	金属くず	ガラスくず等
	自ら再生利用を行った産業廃棄物の量	0 t	0 t
	産業廃棄物の種類		
	自ら再生利用を行った産業廃棄物の量	t	t
(これまで実施した取組)			
家畜のふん尿の堆肥化及び肥料販売			
②計画	【目標】		
	産業廃棄物の種類	動物のふん尿	動物の死体
	自ら再生利用を行った産業廃棄物の量	6,240 t	0 t
	産業廃棄物の種類	廃プラスチック類	紙くず
	自ら再生利用を行った産業廃棄物の量	0 t	0 t
	産業廃棄物の種類	木くず	繊維くず
	自ら再生利用を行った産業廃棄物の量	0 t	0 t
	産業廃棄物の種類	金属くず	ガラスくず等
	自ら再生利用を行った産業廃棄物の量	0 t	0 t
	産業廃棄物の種類		
自ら再生利用を行った産業廃棄物の量	t	t	
(今後実施する予定の取組)			
家畜のふん尿の堆肥化及び肥料販売			

自ら行う産業廃棄物の中間処理に関する事項

【前年度（令和 6 年度）実績】			
①現状	産業廃棄物の種類	動物のふん尿	動物の死体
	自ら熱回収を行った産業廃棄物の量	0 t	0 t
	自ら中間処理により減量した産業廃棄物の量	15,978 t	0 t
	産業廃棄物の種類	廃プラスチック類	紙くず
	自ら熱回収を行った産業廃棄物の量	0 t	0 t
	自ら中間処理により減量した産業廃棄物の量	0 t	0 t
	産業廃棄物の種類	木くず	繊維くず
	自ら熱回収を行った産業廃棄物の量	0 t	0 t
	自ら中間処理により減量した産業廃棄物の量	0 t	0 t
	産業廃棄物の種類	金属くず	ガラスくず等
	自ら熱回収を行った産業廃棄物の量	0 t	0 t
	自ら中間処理により減量した産業廃棄物の量	0 t	0 t
	産業廃棄物の種類		
	自ら熱回収を行った産業廃棄物の量	t	t
自ら中間処理により減量した産業廃棄物の量	t	t	
産業廃棄物の種類			
自ら熱回収を行った産業廃棄物の量	t	t	
自ら中間処理により減量した産業廃棄物の量	t	t	
(これまで実施した取組)			
コンポスト増設 堆肥舎拡張及びプロア設置による減量			
【目標】			
②計画	産業廃棄物の種類	動物のふん尿	動物の死体
	自ら熱回収を行った産業廃棄物の量	t	t
	自ら中間処理により減量した産業廃棄物の量	15,075 t	t
	産業廃棄物の種類	廃プラスチック類	紙くず
	自ら熱回収を行った産業廃棄物の量	t	t
	自ら中間処理により減量した産業廃棄物の量	t	t
	産業廃棄物の種類	木くず	繊維くず
	自ら熱回収を行った産業廃棄物の量	t	t
	自ら中間処理により減量した産業廃棄物の量	t	t
	産業廃棄物の種類	金属くず	ガラスくず等
	自ら熱回収を行った産業廃棄物の量	t	t
	自ら中間処理により減量した産業廃棄物の量	t	t
	産業廃棄物の種類		
	自ら熱回収を行った産業廃棄物の量	t	t
自ら中間処理により減量した産業廃棄物の量	t	t	
(今後実施する予定の取組)			
予定なし、現状維持			

自ら行う産業廃棄物の埋立処分又は海洋投入処分に関する事項

①現状	【前年度（ 6年度）実績】		
	産業廃棄物の種類	動物のふん尿	動物の死体
	自ら埋立処分又は海洋投入処分を行った産業廃棄物の量	0 t	0 t
	産業廃棄物の種類	廃プラスチック類	紙くず
	自ら埋立処分又は海洋投入処分を行った産業廃棄物の量	0 t	0 t
	産業廃棄物の種類	木くず	繊維くず
	自ら埋立処分又は海洋投入処分を行った産業廃棄物の量	0 t	0 t
	産業廃棄物の種類	金属くず	ガラスくず等
	自ら埋立処分又は海洋投入処分を行った産業廃棄物の量	0 t	0 t
	産業廃棄物の種類		
自ら埋立処分又は海洋投入処分を行った産業廃棄物の量	t	t	
産業廃棄物の種類			
自ら埋立処分又は海洋投入処分を行った産業廃棄物の量	t	t	
(これまでに実施した取組)			

②計画	【目標】		
	産業廃棄物の種類	動物のふん尿	動物の死体
	自ら埋立処分又は海洋投入処分を行った産業廃棄物の量	t	t
	産業廃棄物の種類	廃プラスチック類	紙くず
	自ら埋立処分又は海洋投入処分を行った産業廃棄物の量	t	t
	産業廃棄物の種類	木くず	繊維くず
	自ら埋立処分又は海洋投入処分を行った産業廃棄物の量	t	t
	産業廃棄物の種類	金属くず	ガラスくず等
	自ら埋立処分又は海洋投入処分を行った産業廃棄物の量	t	t
	産業廃棄物の種類		
自ら埋立処分又は海洋投入処分を行った産業廃棄物の量	t	t	
(今後実施する予定の取組)			

産業廃棄物の処理の委託に関する事項 1枚目 (1品目目から4品目目)

【前年度 (6年度) 実績】			
①現状	産業廃棄物の種類	動物のふん尿	動物の死体
		全 処 理 委 託 量	100 t
	優良認定処理業者への委託量	0 t	0 t
	再生利用業者への委託量	100 t	74 t
	認定熱回収業者への委託量	0 t	0 t
	認定熱回収業者以外の熱回収を行う業者への委託量	0 t	0 t
	産業廃棄物の種類	廃プラスチック類	紙くず
	全 処 理 委 託 量	14 t	8 t
	優良認定処理業者への委託量	0 t	0 t
	再生利用業者への委託量	14 t	8 t
	認定熱回収業者への委託量	0 t	0 t
	認定熱回収業者以外の熱回収を行う業者への委託量	0 t	0 t
(これまでに実施した取組)			
【目標】			
②計画	産業廃棄物の種類	動物のふん尿	動物の死体
	全 処 理 委 託 量	0 t	74 t
	優良認定処理業者への委託量	t	t
	再生利用業者への委託量	t	74 t
	認定熱回収業者への委託量	t	t
	認定熱回収業者以外の熱回収を行う業者への委託量	t	t
	産業廃棄物の種類	廃プラスチック類	紙くず
	全 処 理 委 託 量	14 t	8 t
	優良認定処理業者への委託量	t	t
	再生利用業者への委託量	14 t	8 t
	認定熱回収業者への委託量	t	t
	認定熱回収業者以外の熱回収を行う業者への委託量	t	t
(今後実施する予定の取組)			

産業廃棄物の処理の委託に関する事項 2枚目 (5品目目から8品目目)

【前年度 (6年度) 実績】			
①現状	産業廃棄物の種類	木くず	繊維くず
	全処理委託量	7 t	1 t
優良認定処理業者への委託量	0 t	0 t	
再生利用業者への委託量	7 t	1 t	
認定熱回収業者への委託量	0 t	0 t	
認定熱回収業者以外の熱回収を行う業者への委託量	0 t	0 t	
産業廃棄物の種類	金属くず	ガラスくず等	
全処理委託量	21 t	7 t	
優良認定処理業者への委託量	0 t	0 t	
再生利用業者への委託量	21 t	7 t	
認定熱回収業者への委託量	0 t	0 t	
認定熱回収業者以外の熱回収を行う業者への委託量	0 t	0 t	
(これまでに実施した取組)			
【目標】			
②計画	産業廃棄物の種類	木くず	繊維くず
	全処理委託量	7 t	1 t
優良認定処理業者への委託量	t	t	
再生利用業者への委託量	7 t	1 t	
認定熱回収業者への委託量	t	t	
認定熱回収業者以外の熱回収を行う業者への委託量	t	t	
産業廃棄物の種類	金属くず	ガラスくず等	
全処理委託量	21 t	7 t	
優良認定処理業者への委託量	t	t	
再生利用業者への委託量	21 t	7 t	
認定熱回収業者への委託量	t	t	
認定熱回収業者以外の熱回収を行う業者への委託量	t	t	
(今後実施する予定の取組)			

備考

- 1 前年度の産業廃棄物の発生量が1,000トン以上の事業場ごとに1枚作成すること。
- 2 当該年度の6月30日までに提出すること。
- 3 「当該事業場において現に行っている事業に関する事項」の欄は、以下に従って記入すること。
 - (1) ①欄には、日本標準産業分類の区分を記入すること。
 - (2) ②欄には、製造業の場合における製造品出荷額（前年度実績）、建設業の場合における元請完成工事高（前年度実績）、医療機関の場合における病床数（前年度末時点）等の業種に応じ事業規模が分かるような前年度の実績を記入すること。
 - (3) ④欄には、当該事業場において生ずる産業廃棄物についての発生から最終処分が終了するまでの一連の処理の工程（当該処理を委託する場合は、委託の内容を含む。）を記入すること。
- 4 「自ら行う産業廃棄物の中間処理に関する事項」の欄には、産業廃棄物の種類ごとに、自ら中間処理を行うに際して熱回収を行った場合における熱回収を行った産業廃棄物の量と、自ら中間処理を行うことによって減量した量について、前年度の実績、目標及び取組を記入すること。
- 5 「産業廃棄物の処理の委託に関する事項」の欄には、産業廃棄物の種類ごとに、全処理委託量を記入するほか、その内数として、優良認定処理業者（廃棄物の処理及び清掃に関する法律施行令第6条の11第2号に該当する者）への処理委託量、処理業者への再生利用委託量、認定熱回収施設設置者（廃棄物の処理及び清掃に関する法律第15条の3の3第1項の認定を受けた者）である処理業者への焼却処理委託量及び認定熱回収施設設置者以外の熱回収を行っている処理業者への焼却処理委託量について、前年度実績、目標及び取組を記入すること。
- 6 それぞれの欄に記入すべき事項の全てを記入することができないときは、当該欄に「別紙のとおり」と記入し、当該欄に記入すべき内容を記入した別紙を添付すること。また、産業廃棄物の種類が3以上あるときは、前年度実績及び目標の欄に「別紙のとおり」と記入し、当該欄に記入すべき内容を記入した別紙を添付すること。また、それぞれの欄に記入すべき事項がないときは、「—」を記入すること。
- 7 ※欄は記入しないこと。