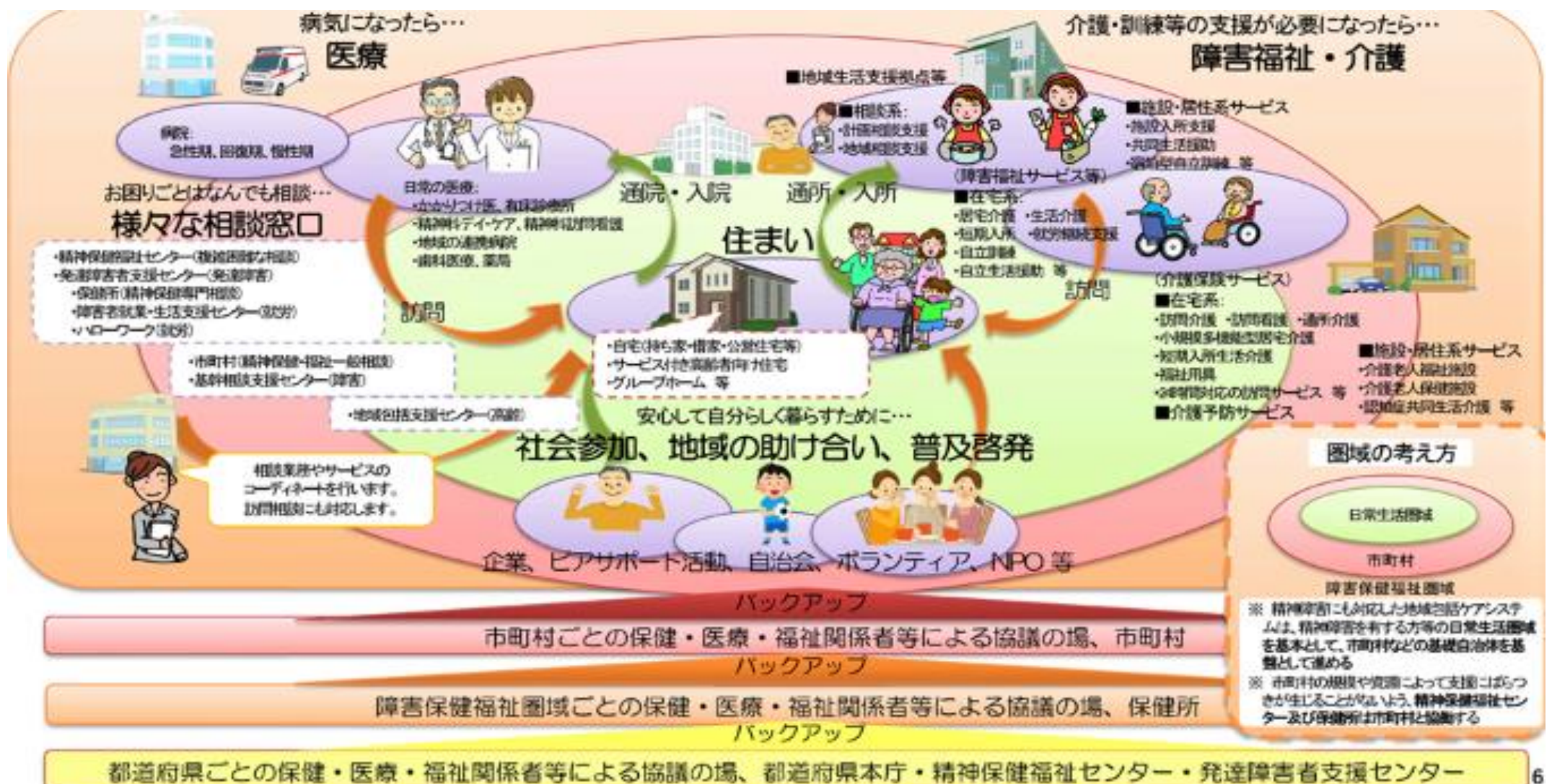


筑紫地区 精神保健福祉 社会資源情報一覧

令和8年度版 R8.4.1 現在
筑紫保健福祉環境事務所作成



医療

病院：病床を有し、外来治療に加えて入院治療も可能な医療機関です。

	住所	電話番号	特記事項
福岡県立精神医療センター太宰府病院	太宰府市五条3-8-1	092-922-3137	福岡県依存症専門医療機関
筑紫野病院	筑紫野市大字天山37	092-926-2292	
医療法人牧和会 牧病院	筑紫野市大字永岡976-1	092-922-2853	福岡県認知症医療センター
医療法人同仁会 乙金病院	大野城市乙金東4-12-1	092-503-7070	
医療法人十全会 おおりん病院	大野城市中央1-13-8	092-581-1445	福岡県依存症専門医療機関
自衛隊福岡病院	春日市小倉東1-61	092-581-0431	

診療所：外来治療を受けることができる医療機関です。

	住所	電話番号
スタジオ・リカ・クリニック	筑紫野市原田7-5-11	092-926-8812
医療法人社団うら梅の郷会このはなクリニック	筑紫野市二日市北1-2-3-202	092-408-9990
ゆくり心療医院	筑紫野市二日市南2-8-20	092-919-5990
いでわき医院	筑紫野市針摺西1-7-1	092-408-1602
医療法人順心堂 いなば心療クリニック	春日市春日原東町3-38	092-583-7011
医療法人永和会 永尾クリニック	春日市大土居1-41	092-591-1123
西江こころのクリニック	春日市春日原北町4-11	092-588-2444
馬場内科・乗本こころのクリニック	春日市須玖南3-87	092-558-3128
春日メンタルクリニック	春日市須玖北4-34 2階	050-5830-1286
医療法人 ゆう心と体のクリニック	大野城市白木原1-7-5	092-584-1501
医療法人健美会 にしこころの診療所	大野城市下大利1-13-1	092-585-6868
さたけこども発達クリニック	大野城市東大利2丁目3番1号 カブトラV101号	092-915-2250
医療法人くすの木会 くすの木クリニック	太宰府市通古賀3-11-11	092-921-8333
のぞみメンタルクリニック	那珂川市中原2-130	092-953-5800
ありのままこころのクリニック	那珂川市道善2丁目50-2	092-403-2510

訪問看護：看護師がお宅に訪問し、病気や障がいに応じた看護を行います。利用には主治医の指示が必要です。
(指定自立支援医療機関(精神通院医療)として指定されている訪問看護事業者のみを掲載)

※医療情報については、福岡県障がい福祉課が公表している「指定自立支援医療機関(精神通院医療)」から引用	電話番号	訪問地域				
		筑	春	大	宰	那
桜台訪問看護ステーション	092-923-7003	○	○	○	○	○
訪問看護ステーション タイム	092-918-1511	○				
あいぞら訪問看護ステーション福岡	050-8884-8312	○			○	
リアン訪問看護	092-555-7244	○	○	○	○	○
医療法人みらい 訪問看護ステーション「まもるん」	092-926-1691	○	○	○	○	○
訪問看護ステーションReafちくしの	092-403-0070	○		○	○	
二日市温泉翔裕園訪問看護ステーション	092-921-8201	○	○	○	○	
訪問看護ステーション つばき	050-1721-7515	○	○	○	○	○
福岡プライマリケア訪問看護ステーション	092-517-6313	○	○	○	○	○
福岡徳洲会訪問看護リハビリテーションやよい	092-915-4110	○	○	○	○	○
訪問看護ステーション光	092-582-2515	○	○	○	○	○
訪問看護ステーションホークス	092-915-3240		○	○	○	○
訪問看護ステーションはるか	092-555-8377	○	○	○	○	○
訪問看護ステーションココエル 昇町	092-501-0200	○	○	○	○	○
心芽訪問看護ステーション	092-575-5005	○	○	○	○	○
訪問看護るーぶ	092-581-0351	○	○	○	○	○
SOY訪問看護ステーション大野城	092-707-9299	○	○	○	○	○
訪問看護ステーション百合の会	092-503-5555	○	○	○	○	○
訪問看護ステーション 誠愛	092-595-8021	○	○	○	○	○
株式会社未来訪問看護ステーション ゆり	092-585-3058	○	○	○	○	○
訪問看護ステーション いちご	092-707-8200	○	○	○	○	○
リハビリ専門訪問看護ステーションHARERU	092-558-0806	○	○	○	○	○
Trust訪問看護	092-982-5758	○	○	○	○	○
訪問看護ステーションこよいの里	092-558-7438	○	○	○	○	○
アリスト訪問看護リハステーション	092-586-9778	○	○	○	○	○
訪問看護ステーションつくし	092-558-2314	○	○	○	○	○
結 訪問看護	092-983-3133	○	○	○	○	○
訪問看護ステーション さんくばり	092-707-8562	○	○	○	○	○
訪問看護ステーション ととのい大野城	092-558-6891	○	○	○	○	○
筑紫医師会立訪問看護ステーション	092-923-8797	○	○	○	○	○
アクラス訪問看護ステーション	092-918-2008	○	○	○	○	
訪問看護ステーション デューン太宰府	092-928-2106	○		○	○	
訪問看護ステーションひまわり	092-555-3216	○		○	○	
訪問看護ステーション ユーフィット	092-555-7637	○	○	○	○	○
訪問看護ステーション あいてらす太宰府	092-555-4770	○	○	○	○	○
みのり訪問看護ステーション	092-408-4844	○	○	○	○	○
訪問看護ハピネス	092-555-7765	○	○	○	○	○
訪問看護ステーションあおやま24	092-555-9250	○	○	○	○	○
訪問看護事業所 ライフウェル	092-408-1890	○	○	○	○	○
訪問看護ステーション ふくの木	092-710-3921	○	○	○	○	○
訪問看護ステーション 愛夢HOPE	092-555-2257	○	○	○	○	○
訪問看護ステーション ななど	092-555-4936	○	○	○	○	○
訪問看護ステーション 無限	092-710-3921	○	○	○	○	○
まるいえ訪問看護ステーション	092-555-7836	○	○	○	○	○
福あーる訪問看護リハビリステーション太宰府	092-555-7680	○	○	○	○	○
訪問看護ステーションあじさい	092-558-7786	○	○	○	○	○
訪問看護ステーションさんらいと	092-558-2220	○	○	○	○	○
マーベラ春日訪問看護ステーション	092-586-6864	○	○	○	○	○
ケアネットワークひゅうが	092-592-8701		○			
おおとり訪問看護ステーション	080-6425-7418	○	○	○	○	○
エデュコ訪問看護ステーション南	092-404-2400	○	○	○	○	○
訪問看護ステーションととのい筑紫野	092-555-4225	○	○	○	○	○

相談窓口

こころの相談に応じたり、医療機関の紹介や必要な支援の紹介を行います。また、こころの健康づくりに関して正しい知識の普及・啓発を行います。

保健所

	住所	電話番号
筑紫保健福祉環境事務所 健康増進課精神保健係	大野城市白木原3-5-25	092-513-5585

精神保健福祉センター

	住所	電話番号
福岡県精神保健福祉センター	春日市原町3-1-7 南側2F	092-582-7510

保健センター

	住所	電話番号
筑紫野市 健康推進課 健康推進担当	筑紫野市岡田3-11-1	092-920-8611
春日市 健康課 健康づくり担当	春日市昇町1-120	092-501-1134
大野城市 健康課 健康長寿担当	大野城市瓦田4-2-1	092-501-2222
太宰府市 元気づくり課 健康推進係	太宰府市五条3-1-1	092-928-2000
那珂川市 健康課 健康推進担当	那珂川市大字西隈1-8-1	092-953-2211

基幹相談支援センター：障がいのある方やその家族等からの相談に応じて、福祉サービスの利用援助、社会資源、権利擁護のために必要な援助、専門機関等の情報提供、自立支援医療（精神通院医療）など地域における生活を支援する窓口です。

	住所	電話番号
筑紫野市 生活福祉課 障がい者福祉担当	筑紫野市石崎1-1-1	092-923-1111
春日市 福祉支援課 障がい福祉担当	春日市原町3-1-5	092-584-1127
大野城市 福祉サービス課 障がい福祉担当	大野城市曙町2-2-1	092-580-1852
太宰府市 福祉課 障がい福祉係	太宰府市観世音寺1-1-1	092-921-2121
那珂川市 障がい者支援課 障がい者支援担当	那珂川市西隈1-1-1	092-953-2211

自立相談支援機関：生活困窮者やその家族の相談・支援を行います。家計や仕事など生活に関する困りごとに幅広く対応する窓口です。

	住所	電話番号
筑紫野市 暮らしの困りごと相談	筑紫野市石崎1-1-1 2F	092-557-5129
春日市 生活困窮者自立相談支援窓口 くらしサポート「よりそい」	春日市昇町3-101 (春日市社会福祉センター1F)	092-515-2098
大野城市 福祉サービス課 福祉政策担当	大野城市曙町2-2-1	092-580-1961
太宰府市 生活支援課生活支援係	太宰府市観世音寺1-1-1	092-921-2121
那珂川市 困りごと相談室	那珂川市西隈1-1-1	092-408-8789

地域包括支援センター：保健師、社会福祉士、主任介護支援専門員などが配置され、高齢者の健康の保持及び生活の安定のために必要な援助を行う窓口です。（小中学校区等の生活圈域ごとに設置されています。）

市	名称	住所	電話番号
筑紫野市	地域包括支援センターむさし	湯町2-9-2	092-925-2775
	地域包括支援センター天拝の園	立明寺618-1	092-918-5788
	地域包括支援センターちくしの荘	原田462	092-926-2871
春日市	北地域包括支援センター	桜ヶ丘4-23	092-589-6227
	南地域包括支援センター	塚原台3-129	092-595-8188
	東地域包括支援センター	宝町1-12-7	092-404-0310
大野城市	基幹型地域包括支援センター	曙町2-2-1	092-501-2306
	中央地区地域包括支援センター	上大利1-3-9	092-595-6802
	南地区地域包括支援センター	つつじヶ丘3-1-31	092-589-2632
	北地区地域包括支援センター	仲畑3-10-21	092-501-3838
太宰府市	東地区地域包括支援センター	中2-3-1	092-504-5858
	地域包括支援センター	五条3-1-1	092-929-3211
那珂川市	地域包括支援サブセンター	通古賀197-3	092-918-2200
	第1地域包括支援センター	西隈1-1-1	092-408-9886
	第2地域包括支援センター	片縄北4-2-20	092-951-1600

社会福祉協議会：各種の福祉サービスや相談、市民活動の支援、必要に応じて障がい者の金銭管理等を行っています。

	住所	電話番号
筑紫野市社会福祉協議会	筑紫野市岡田3-11-1 総合保健福祉センターカミーリヤ内	092-920-8008
春日市社会福祉協議会	春日市昇町3-101	092-581-7225
大野城市社会福祉協議会	大野城市曙町2-3-2 大野城市総合福祉センター内	092-572-7700
太宰府市社会福祉協議会	太宰府市白川2-10 総合福祉センター内	092-923-3230
那珂川市社会福祉協議会	那珂川市西隈1-1-2 福祉センター内	092-952-4565

発達障がい者（児）支援センター：発達障がいの特性から生じる困りごとや特性に応じた、家庭、学校、会社、事業所等における生活・活動の手立て、人との関わり方などを一緒に考え、サポートする機関です。

	住所	電話番号
福岡県発達障がい者（児）支援センター（福岡地域） Life	春日市原町3-1-7クローバープラザ1階 東棟	092-558-1741

ひきこもり支援：ひきこもり状態にある本人や家族からの相談に応じます。

	住所	電話番号
福岡県ひきこもり地域支援センター	春日市原町3-1-7南側2階	092-582-7530
福岡県若者自立相談窓口（若まど）	大野城市白木原3-5-25筑紫総合庁舎1階	092-710-0544

無料法律相談：経済的に余裕のない方が法的トラブルにあった時に無料で法律相談を受けられる制度です。

	住所	電話番号
日本司法支援センター 法テラス福岡	福岡市中央区渡辺通り5-14-12 南天神ビル4階	0570-078359

様々な困難や危機に合い、生きることが辛いと感じている人の不安や悩みを相談できる窓口です。

	電話番号（対応時間）
ふくおか自殺予防ホットライン	092-592-0783（24時間、年中無休）
福岡いのちの電話	092-741-4343（24時間、年中無休）
心の健康相談電話	092-582-7400（月～金9時～16時）

家族相談電話：精神障がいのある人の家族や相談員が相談に応じます。

	電話番号（対応時間）
心の相談電話（心の病を持つ方、その家族対象）	○平日 13:00～16:00（盆、年末年始はお休みです） 月 090-1366-7498 火 080-3986-1980 水・木 080-1729-1950 金 080-1729-1955
	○土日祝 8:00～16:00 080-1729-1955 17:00～翌8:00 080-1729-1950

社会参加、地域の助け合い、普及啓発

就労相談：就労に関する相談ができる窓口です

	住所	電話番号
障害者就業・生活支援センターちくし	春日市春日公園5-16コーポ220	092-592-7789
ハローワーク福岡南	春日市春日公園3-2	092-513-8609
筑紫野市ふるさとハローワーク	筑紫野市石崎1-1-4（筑紫野市役所別棟）	092-919-5562
福岡若者サポートステーション(49歳まで)	福岡市中央区天神1-4-2 エルガーラオフィスビル 12F	092-739-3405
福岡障害者職業センター	福岡市中央区赤坂1-6-19ワークプラザ赤坂5F	092-752-5801
福岡県中高年就職支援センター	福岡市博多区博多駅東1-1-33 はかた近代ビル5階	092-433-9211

家族会：精神障がいやひきこもり状態にある人を持つ家族がお互いに悩みを共有し連携することで、お互いに支えあう会です。

	活動状況	電話番号
筑紫地域精神障害者家族会「五筑会」	毎月第3土曜日13:30～15:30 大野城市白木原4-1-5「みぎわ工房」内	092-592-3942
特定非営利活動法人 つくしクローバー会	第1・3月曜日12:00～16:00 太宰府市社会福祉協議会	070-2463-4394
楠の会（KHJ全国ひきこもり家族連合会）	第2水曜日14:00～16:00 筑紫野市総合福祉センター	080-6475-3216
ギャンブル依存症の家族会 ギヤマノン大野城	毎週土曜日16:00～18:00 大野城中央コミュニティセンター	連絡先については 各HP参照、もしくは 保健所までお問 い合わせください。
ギヤマノンちくし	毎週火曜日19:30～21:20 筑紫生涯学習センター 毎週水曜日12:30～14:30 筑紫生涯学習センター	

自助グループ：共通の悩みがある人の自主的なグループです。

種別		活動状況	電話番号
アルコール	福岡県断酒協議会	第3日曜日13:00～16:00 南市民センター	連絡先につ いては各 HP参照、 もしくは保 健所までお 問い合わせ ください。
アルコール	大野城市断酒友の会	第2・4水曜日19:00～21:45 大野城市社会福祉協議会	
アルコール	春日断酒友の会	第1水曜日19:00～ 春日ふれあい文化センター	
アルコール	筑紫野断酒友の会	第1・3土曜日19:00～ 筑紫生涯学習センター	
アルコール	福岡アメシスト(女性)	毎月最終土曜日13:00～15:00 サンレイクかすや	
アルコール	高宮AA(匿名)	毎週水曜日19:00～20:40 カトリック高宮教会	
ギャンブル、その他	GAちくし(匿名)	毎週火曜日19:30～21:20 筑紫野市生涯学習センター	
ギャンブル、その他	GA二日市(匿名)	毎週土曜日9:30～11:00 二日市コミュニティセンター	

障がい福祉

計画相談支援事業所：障がい者が自立した生活を送ることができるよう、各種相談に応じます。

計画相談：福祉サービス利用のための計画書を作成し、各関係機関との連絡調整を行います。

地域移行：施設・病院から地域生活に移行するための相談や必要な支援を行います。

地域定着：単身で生活している障がい者等を対象に必要な支援を行います。

	住所	電話番号	計画 相談	地域 移行	地域 定着
相談支援事業所 あいぞら	筑紫野市原田12-9 アンジェリク103	080-4275-4332	○		
指定相談支援事業所 ピアツツア桜台	筑紫野市常松456-2	092-919-2055	○	○	○
おかだ	筑紫野市岡田1-27-7	092-408-1544	○	○	○
指定特定障害者（児）相談支援事業所 ケアネットはーとぴあ	筑紫野市岡田3-11-1 ほほえみタウンA棟	092-555-5923	○		
えのき 筑紫野	筑紫野市石崎264-1	092-925-3467	○	○	○
ケアプランあしき	筑紫野市阿志岐2399	092-922-6578	○		
相談支援センター はこでみ 天拝	筑紫野市天拝坂6-15-9	092-555-9166	○		
相談支援事業所なないろのおと	筑紫野市筑紫116-1-3 筑紫野ヴィレッジ4-2階	092-710-2955	○		
相談支援事業所みらい	筑紫野市桜台2-25-1 ヴィルズレジエ西小路303	092-555-8420	○		
指定特定相談支援事業所ALOHA	筑紫野市二日市西3-11-16 ボヌルパラッツォA3	080-4200-8068	○		
指定特定相談支援事業所 あめあがり	筑紫野市紫1丁目19番1号	092-403-3150	○		
5628mama/ごろにゃんま	春日市紅葉ヶ丘西3-47	092-404-0561	○		
相談支援事業所 ブライト	春日市日の出町6-73-202	092-586-5560	○		
指定計画相談支援事業所・リアン	春日市紅葉ヶ丘東9丁目74-1	080-3996-2517	○		
障がい者・児 相談支援事業所 富んちゅ	春日市昇町3丁目240 トロント春日108号	092-982-2745	○		
growth Lab	春日市春日原北町4-20-2シャボン丸春日原105号	092-982-3619	○		
相談支援センター はまゆう	大野城市大城5-28-3	092-513-0337	○		
計画相談支援事業所 さくら	大野城市乙金東2-26-1	092-580-9666	○		
指定特定相談支援事業所まどか園	大野城市瓦田127-48	092-504-6537	○		
大野城市障がい者支援センター	大野城市上大利5-18-8	092-583-5560	○		
相談支援 そよ風	大野城市月の浦1-18-5-501	092-596-9226	○		
医療法人 ゆう 心と体のクリニック	大野城市白木原1-7-5 Jクリスタビル3F	092-584-1501	○		
指定特定相談支援事業所	大野城市大城5-28-3	092-513-0337	○		
健康と福祉のサポート「ロバの耳」	大野城市大城5-28-3	092-513-0337	○		
相談支援事業所 スマイル大野城	大野城市曙町2-1-4	092-558-1091	○		
相談支援事業所LifAct	大野城市栄町2-5-24-301	092-985-9011	○		
相談支援 はる	大野城市白木原1-2-8-103	080-4270-5560	○		
フェニックスケアサポート	大野城市仲畑2-3-44	080-7988-5714	○		
逢いあい	大野城市山田4-12-1八店街6号	092-776-3533	○		
結	大野城市綿町4-5-16 TKM24 402号	090-8360-9366	○		
相談支援事業所 つばめ	大野城市綿町2-2-11 エルスタンザ 春日原805号	080-4285-0280	○		
相談支援事業所 TERESA	大野城市南ヶ丘2-22-3-203	092-983-3133	○		
相談支援事業所 リブコネクト	大野城市筒井1-18-11	092-558-2009	○		
相談支援 りんくす	大野城市栄町2丁目5-24-301	092-600-0461	○		
相談支援事業所つながり	大野城市錦町4丁目6-6クリアハウス春日303号	070-6590-6964	○		
相談支援 HOPE	大野城市南ヶ丘3丁目17-25	092-558-9206	○		
子ども相談相談 シャイン	大野城市横峰1-35 セントラル21ビル3F	092-558-4797	○		
相談支援事業所 WILL LIFE	大野城市瑞穂町4丁目6番16-201号ミツワビル	092-558-4011	○		
相談支援事業所 きみと	大野城市雑餉隈町1丁目5番29号	092-575-5456	○		
相談支援センター 福岡光明園	太宰府市三条1-4-2	092-924-5171	○	○	○
ソーシャルワークオフィス AL TERRACE	太宰府市幸都1-5-13	050-1492-6322	○		
Alive lab ひびお	太宰府市高雄1-3678-4	080-8578-5573	○		
やまもも・すみれ園相談支援センター	太宰府市大佐野761-1	092-918-1803	○	○	○
相談支援事業所 まんさく	太宰府市青山3-25-5	092-923-3987	○		
特定相談事業所 白梅	太宰府市向佐野518-1	092-776-3306	○		
特定相談支援みさと	太宰府市都府楼南2-15-7	092-923-7275	○		
We've	太宰府市御笠1-14-11	080-4840-5868	○		
サポートオフィス ライフウェル	太宰府市通古賀3-12-6	092-921-2500	○		
相談支援事業所 まにまに	太宰府市通古賀2-4-19-205	080-7989-8282	○		
相談支援事業所 erba	太宰府市高雄4-11-17	092-233-6813	○		
相談支援事業所 グリーン	太宰府市大佐野3丁目13番12号	092-408-8009	○		
相談支援事業所JOURNEY	太宰府市水城5丁目6番3号	070-1527-4899	○		
相談センター あ夢	那珂川市松木4-2-7	092-517-9503	○		
那珂川市社会福祉協議会相談支援事業所	那珂川市西隈1-1-2	092-951-1440	○		
特定相談支援事業所 おると プラス	那珂川市中原6-14-9	092-982-3640	○		
相談支援事業所 希	那珂川市片縄西4-18-30	092-207-0084	○		
計画相談支援室 ノーマ	那珂川市今光1-88 BON Tour那珂川303	092-710-2214	○		
相談支援 すぴあら	那珂川市片縄5-130	092-954-3892	○		
MSW 地域生活支援室	那珂川市中原2-120 博多南駅ビル3階 博多南しごと荘内K	080-3941-0525	○		
何でも相談所	那珂川市王塚台3-210	090-8395-3298	○		
elpis planning	那珂川市片縄東1-6-13 コーポラス片縄103	080-7133-7123	○		