

## 令和7年度上半期ジェネリック医薬品流通実態調査の結果について

## 1 内容

令和7年度上半期（4月～9月分）に、福岡県内の医療機関及び保険薬局に販売されたジェネリック医薬品等の流通実態（市場シェア）について調査したもの

## 2 調査対象

- 福岡県医薬品卸業協会（6社）
- 福岡県ジェネリック医薬品販社協会（5社）
- 直販メーカー等（2社）

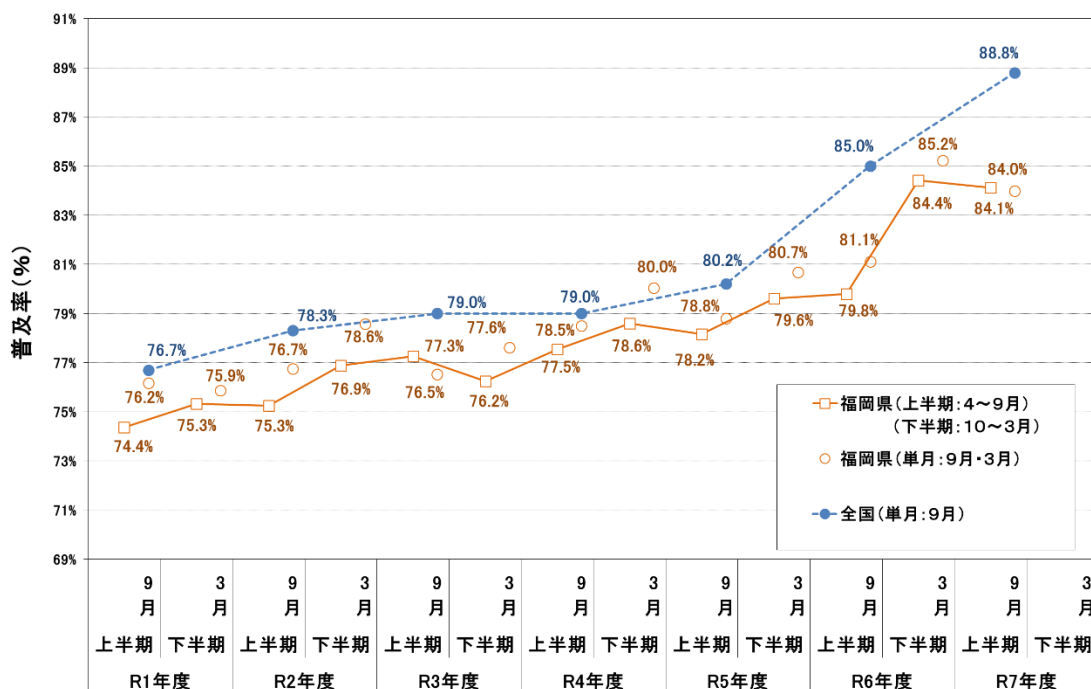
## 3 調査方法

厚生労働省の方法に準ずる

- 「ジェネリック医薬品のない先発医薬品（新薬）」、「ジェネリック医薬品のある先発医薬品」、「その他の医薬品（局方品、漢方エキス剤等）」、「ジェネリック医薬品」で区分（新指標での普及率を算出するため平成27年度調査より区分を変更）
- 数量：薬価数量単位（1錠、1カプセル、1筒、1本等）を1単位として集計
- 金額：数量×薬価で集計

## 4 結果

## ○ ジェネリック医薬品普及率（新指標、数量シェア）の推移（グラフ）



※ 全国は各年度9月分のみデータ

○ 福岡県のジェネリック医薬品普及率（旧指標、数量シェア）

数量シェア (旧指標)	平成27年度		平成28年度		平成29年度		平成30年度		令和元年度		令和2年度		令和3年度		令和4年度		令和5年度		令和6年度		令和7年度	
	上半期	下半期	上半期	下半期	上半期	下半期	上半期	下半期	上半期	下半期	上半期	下半期	上半期	下半期	上半期	下半期	上半期	下半期	上半期	下半期	上半期	下半期
後発医薬品	48.2%		40.3%		43.4%		47.7%		48.2%		50.3%		50.6%		51.9%		52.1%		52.2%			
	47.4%	47.1%	40.0%	40.5%	43.2%	43.7%	48.0%	47.4%	48.1%	48.4%	49.4%	51.1%	51.7%	49.6%	51.3%	52.5%	51.7%	52.4%	52.0%	52.3%	53.2%	
内用薬	0.0%		41.1%		44.4%		48.7%		49.1%		51.2%		51.5%		52.7%		52.8%		52.6%			
	0.0%	47.9%	40.8%	41.3%	43.9%	44.9%	49.2%	48.2%	49.0%	49.2%	50.3%	52.2%	52.7%	50.2%	52.0%	53.4%	52.5%	53.2%	52.8%	52.3%	53.6%	
注射薬	47.6%		35.9%		28.3%		40.1%		39.6%		38.7%		37.6%		38.1%		33.6%		26.7%			
	47.5%	48.3%	35.7%	36.1%	36.7%	24.8%	39.9%	40.2%	40.1%	39.1%	38.1%	39.2%	37.9%	37.3%	37.8%	38.4%	35.4%	31.9%	24.5%	29.1%	25.9%	
外用薬	0.0%		35.2%		38.6%		41.0%		42.8%		44.4%		45.7%		47.0%		47.7%		50.9%			
	0.0%	0.0%	34.8%	35.5%	38.4%	38.9%	40.1%	41.8%	42.2%	43.4%	43.6%	45.0%	45.0%	46.4%	46.5%	47.4%	47.1%	48.2%	48.1%	53.6%	52.1%	
先発医薬品等	0.0%		59.7%		56.6%		52.3%		51.8%		49.7%		49.4%		48.1%		47.9%		47.8%			
	0.0%	0.0%	60.0%	59.5%	56.8%	56.3%	52.0%	52.6%	51.9%	48.4%	50.6%	48.9%	48.3%	50.4%	48.7%	47.5%	48.3%	47.6%	48.0%	47.7%	46.8%	

○ 参考：全国のジェネリック医薬品普及率（数量シェア）※厚生労働省調べ

○ 福岡県のジェネリック医薬品普及率（新指標、数量シェア）

数量シェア (新指標)	平成27年度		平成28年度		平成29年度		平成30年度		令和元年度		令和2年度		令和3年度		令和4年度		令和5年度		令和6年度		令和7年度	
	上半期	下半期	上半期	下半期	上半期	下半期	上半期	下半期	上半期	下半期	上半期	下半期	上半期	下半期	上半期	下半期	上半期	下半期	上半期	下半期	上半期	下半期
後発医薬品	58.2%		65.1%		67.5%		72.8%		74.8%		76.1%		76.8%		78.1%		78.9%		82.1%			
	56.6%	59.8%	63.4%	66.9%	66.8%	68.1%	72.8%	72.9%	74.4%	75.3%	75.3%	76.9%	77.3%	76.2%	77.5%	78.6%	78.2%	79.6%	79.8%	84.4%	84.1%	
内用薬	60.5%		67.9%		69.8%		75.8%		77.9%		78.9%		79.5%		80.5%		81.2%		84.1%			
	58.9%	62.2%	66.4%	69.5%	69.4%	70.2%	75.8%	75.8%	77.4%	78.4%	78.0%	79.7%	80.0%	78.9%	79.9%	81.1%	80.4%	82.0%	82.0%	86.4%	86.0%	
注射薬	64.9%		73.8%		74.5%		77.3%		76.2%		76.5%		75.8%		76.8%		75.2%		71.4%			
	63.5%	66.4%	72.1%	75.6%	75.3%	74.1%	77.0%	77.6%	76.1%	76.3%	76.1%	76.8%	76.0%	75.6%	76.1%	77.4%	75.7%	74.7%	70.5%	72.4%	72.3%	
外用薬	42.8%		47.9%		52.7%		54.2%		56.5%		59.2%		60.5%		62.6%		64.1%		69.4%			
	41.5%	44.3%	45.1%	50.8%	50.6%	54.6%	52.9%	55.4%	55.7%	57.2%	58.3%	60.0%	59.6%	61.2%	62.0%	63.1%	63.7%	64.5%	65.8%	72.9%	72.3%	
先発医薬品	41.8%		34.9%		32.5%		27.2%		25.2%		23.9%		23.2%		21.9%		21.1%		17.9%			
	43.4%	40.2%	36.6%	33.1%	33.2%	31.9%	27.2%	27.1%	25.6%	24.7%	24.7%	23.1%	22.7%	23.8%	22.5%	21.4%	21.8%	20.4%	20.2%	15.6%	15.9%	

国の数値	数量	
	旧指標	新指標
H19.9	18.7%	34.9%
H21.9	20.2%	35.8%
H23.9	22.8%	39.9%
H25.9	27.6%	46.2%
H27.9	33.5%	56.2%
H29.9	40.2%	65.8%
H30.9	-	72.6%
R01.9	-	76.7%
R02.9	-	78.3%
R03.9	-	79.0%
R04.9	-	79.0%
R05.9	-	80.2%
R06.9	-	85.0%
R07.9	-	88.8%

※旧指標：「全医薬品」に対する「ジェネリック医薬品」の割合

※新指標：「『ジェネリック医薬品のある先発医薬品』と『ジェネリック医薬品』の合計」に対する「ジェネリック医薬品」の割合