

第6 火災の実態

第 6 火 災 の 実 態

1 概況

本県において、令和 5 年の 1 年間に 1,280 件の火災が発生し、その被害は死者 59 人、負傷者 206 人、損害額約 23 億円となっている。

火 災 の 概 況

区 分		令和 5 年中	令和 4 年中	最近10年間 の平均	対前年比較		最近10年間の 平均との比較
					増減数	増減率	
出 火 件 数	件	1,280	1,417	1,348	△ 137	△ 9.67	△ 68
うち爆発	件	2	4	4	△ 2	△ 50.00	△ 2
出 火 率		2.51	2.77	2.63	△ 0	△ 9.39	△ 0
一 日 平 均	件	3.51	3.88	3.69	△ 0	△ 9.54	△ 0
焼 損 棟 数	棟	962	1,208	1,055	△ 246	△ 20.36	△ 93
焼損床面積（建物）	m ²	29,362	43,473	33,615	△ 14,111	△ 32.46	△ 4,253
焼損面積（林野）	a	978	13,362	2,956	△ 12,384	△ 92.68	△ 1,978
死 者 数	人	59	55	47	4	7.27	12
負 傷 者 数	人	206	206	197	0	0.00	9
り 災 世 帯 数	世帯	690	753	721	△ 63	△ 8.37	△ 31
り 災 人 員	人	1,389	1,496	1,533	△ 107	△ 7.15	△ 144
損 害 額	千円	2,341,473	2,854,406	2,498,278	△ 512,933	△ 17.97	△ 156,805
火災一件あたり	千円	1,829	2,014	1,853	△ 185	△ 9.19	△ 24
住民一人あたり	円	458	558	487	△ 100	△ 17.92	△ 29

（1）出火件数

令和 5 年中の出火件数は 1,280 件で、建物火災が 739 件（58%）と最も多く、次いで車両火災 127 件（10%）、林野火災 35 件（3%）の順となっている。これを前年と比較すると、総数は 137 件減少し、建物火災は 19 件減少している。最近 10 年間の平均と比較すると、総数で 68 件減少している。

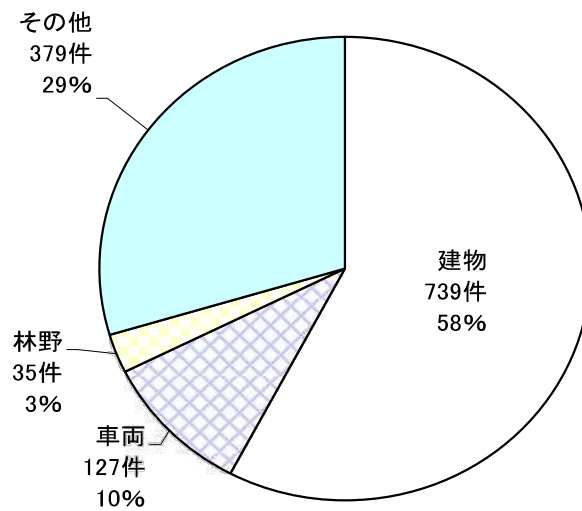
また、月別に見ると、3 月及び 10 月の発生件数が 146 件と最も多く、次いで 2 月、11 月となっている。

なお、出火率（人口 1 万人に対する出火件数）は 2.51、一日平均の出火件数は 3.51 件となっている。

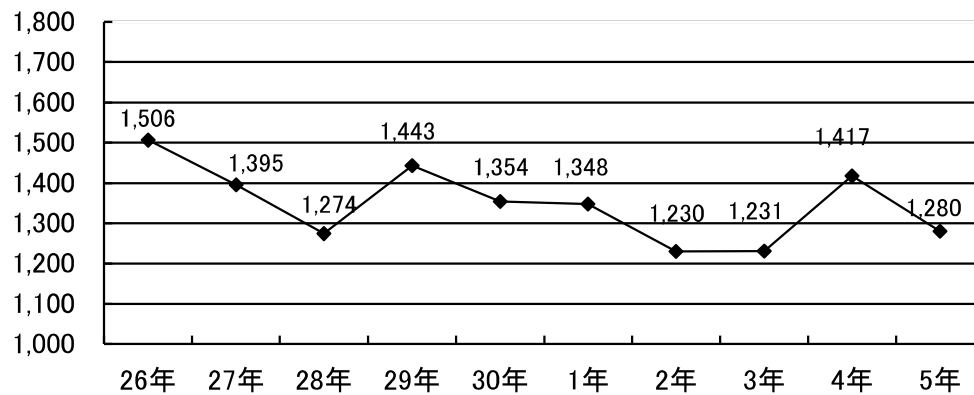
出 火 件 数

区 分		令和 5 年中	令和 4 年中	最近10年間 の 平 均	対前年比較		最近10年間の 平均との比較
					増減数	増減率	
出火件数総計	件	1,280	1,417	1,348	△137	△ 9.67	△68
建 物 火 災	件	739	758	771	△19	△ 2.51	△32
林 野 火 災	件	35	56	38	△21	△ 37.50	△3
車 両 火 災	件	127	106	129	21	19.81	△2
船 舶 火 災	件	-	1	3	△1	△ 100.00	△3
航 空 機 火 災	件	-	-	-	-	-	-
そ の 他 火 災	件	379	496	407	△117	△ 23.59	△28

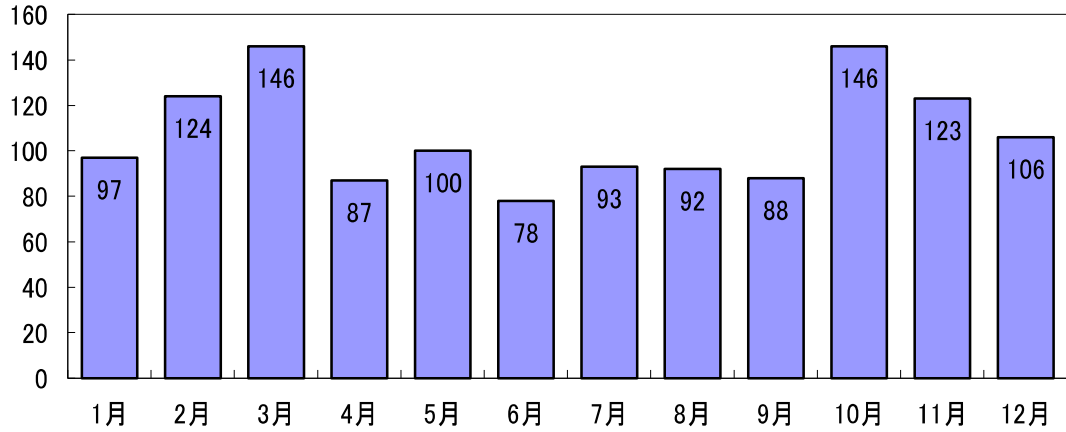
火災種別出火件数の割合（全出火件数 1,280 件）



最近 1 0 年間における出火件数の推移



月 別 出 火 件 数

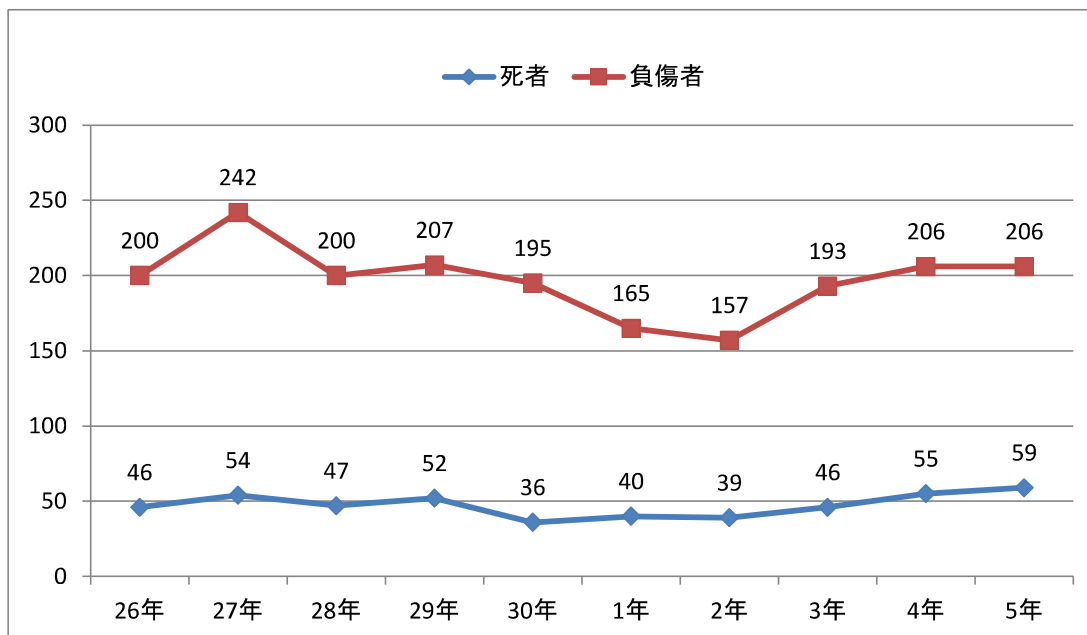


(2) 死傷者数

令和5年中の火災による死者は59人、負傷者は206人となっており、前年と比較すると死者は4人の増加、負傷者は同数となっている。

死者を死因別に見ると、一酸化中毒が19人と最も多く、次いで、やけど17人、自殺15人の順となっている。

最近10年間における死傷者数の推移



死 因 別 死 者 の 発 生 状 況

令和5年中

火 災 種 別	CO中毒	やけど	打撲	自殺	その他 (不明)	合計
建 物 火 災	19	14	－	6	7	46
林 野 火 災	－	－	－	－	－	－
車 両 火 災	－	－	－	4	1	5
船 舶 火 災	－	－	－	－	－	－
航空機火災	－	－	－	－	－	－
その他火災	－	3	－	5	－	8
合 計	19	17	－	15	8	59

年 齢 別 月 別 死 者 数

令和5年中

区 分	1月	2月	3月	4月	5月	6月	7月	8月	9月	10月	11月	12月	計
0 ～ 10 才	－	－	－	－	－	－	－	－	－	－	－	－	－
11 ～ 20 才	－	－	1	－	－	－	－	－	－	－	－	－	1
21 ～ 30 才	－	－	－	－	1	－	－	1	－	－	－	－	2
31 ～ 40 才	－	－	－	－	1	－	－	－	－	－	－	－	1
41 ～ 50 才	1	－	1	－	1	－	－	1	－	－	－	2	6
51 ～ 60 才	－	3	－	－	－	2	－	－	－	－	－	－	5
61 ～ 70 才	－	1	2	－	－	1	－	1	－	3	－	－	8
71 ～ 80 才	1	3	2	1	2	2	2	－	－	1	2	4	20
81 才以上	3	2	2	3	－	－	1	－	－	1	1	3	16
不 明	－	－	－	－	－	－	－	－	－	－	－	－	－
計	5	9	8	4	5	5	3	3	－	5	3	9	59

区 分 別 死 傷 者 数

令和5年中

区 分	消防吏員	消防団員	応急消火 義 務 者	消防協力者	その他
死 者	0	0	32	0	27
負 傷 者	2	5	149	3	47

注 1：応急消火義務者とは、火災が発生したとき、消防隊が到着するまでの間消火若しくは延焼の防止
又は人命救助を行わなければならない消防対象物の所有者、管理者等

2：消防協力者とは、応急消火義務者が行う消火等に協力しなければならない火災現場附近に在る者

(3) 損害額

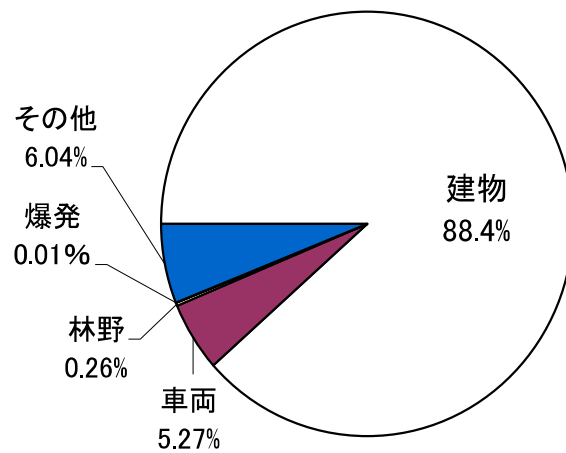
令和5年中の火災による損害額は約23億円となっている。最近10年間の平均と比較すると、1億5千万円減少している。

火災種別毎に見ると、建物火災が20億7千万円で全体の88.4%を占めている。

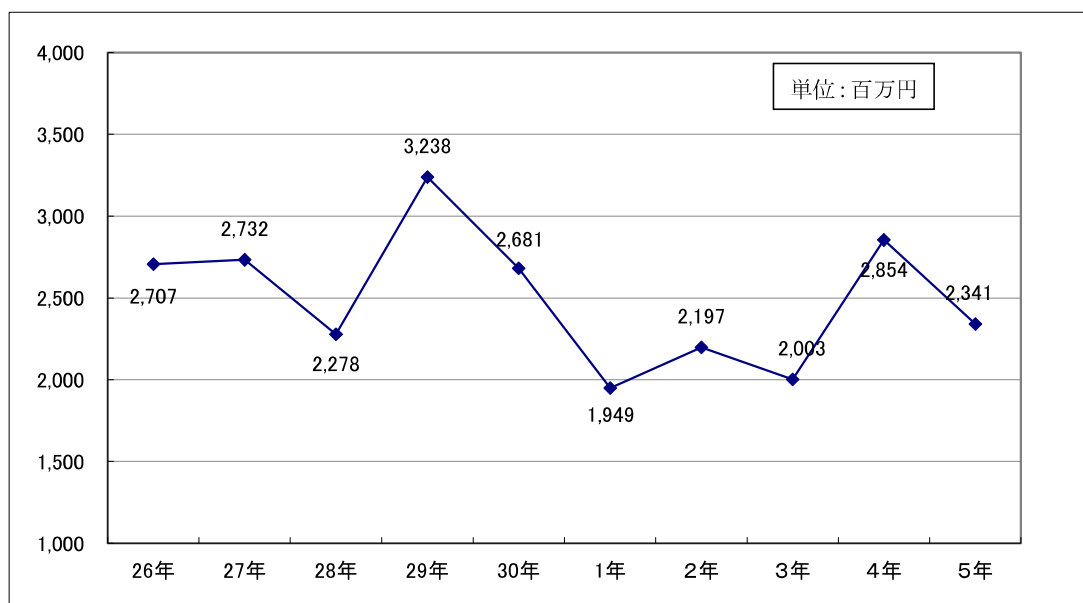
損 害 額

区 分		令和5年中	令和4年中	最近10年間の平均	対前年比較		最近10年間の平均との比較
					増減数	増減率	
損害額総計	千円	2,341,473	2,854,406	2,498,278	△ 512,933	△ 17.97	△ 156,805
建物火災	千円	2,070,005	2,625,394	2,143,443	△ 555,389	△ 21.15	△ 73,438
林野火災	千円	6,065	411	1,588	5,654	1375.67	4,477
車両火災	千円	123,569	69,452	75,650	54,117	77.92	47,919
船舶火災	千円	-	1,410	12,931	△ 1,410	△ 100.00	△ 12,931
航空機火災	千円	-	-	-	-	-	-
その他火災	千円	141,598	132,006	181,941	9,592	7.27	△ 40,343
爆 発	千円	236	25,733	82,725	△ 25,497	△ 99.08	△ 82,489

火災種別損害額の割合



最近 10 年間における損害額の推移



2 出火原因

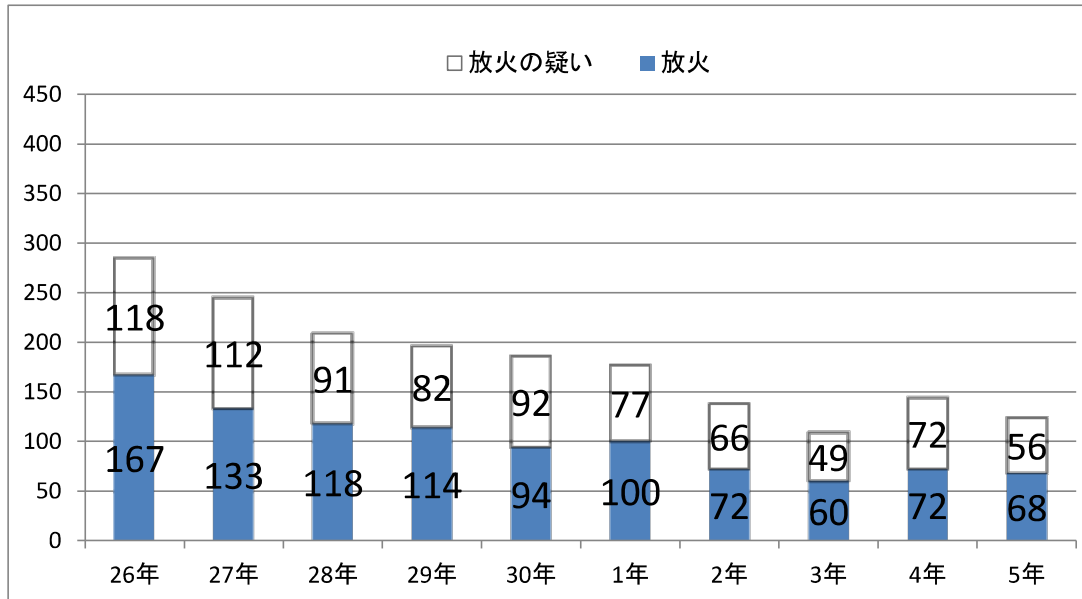
令和 5 年中の火災を出火原因別に見ると、最も多いのがたばこで 121 件、次いでこんろ 112 件、たき火 95 件、電気機器 74 件等となっている。

なお、放火及び放火疑いによる出火件数は、総件数の 9.6%を占めている。

最近 10 年間における出火原因の推移

年中	1位			2位			3位			4位			5位		
	原因	数	率	原因	数	率	原因	数	率	原因	数	率	原因	数	率
5年	たばこ	121	9.4 %	こんろ	112	8.7 %	たき火	95	7.4 %	電気機器	74	5.7 %	放火	68	5.3 %
4年	たき火	145	10.2 %	たばこ	135	9.5 %	こんろ	133	9.4 %	火入れ	92	6.5 %	放火	72	5.1 %
3年	たばこ	135	11.0 %	こんろ	94	7.6 %	たき火	90	7.3 %	電気機器	68	5.5 %	放火	60	4.9 %
2年	たばこ	137	11.1 %	たき火	100	8.1 %	こんろ	98	8.0 %	放火	72	5.9 %	放火疑い	66	5.4 %
1年	たばこ	147	12.2 %	こんろ	106	8.8 %	放火	100	8.3 %	たき火	91	7.6 %	火入れ	86	7.2 %
30年	たばこ	154	11.4 %	こんろ	106	7.8 %	放火	94	6.9 %	放火疑い	92	6.8 %	たき火	84	6.2 %
29年	こんろ	137	9.5 %	たばこ	131	9.1 %	放火	114	7.9 %	たき火	88	6.1 %	火入れ	84	5.8 %
28年	たばこ	142	11.1 %	放火	118	9.3 %	こんろ	114	8.9 %	放火疑い	91	7.1 %	たき火	51	4.0 %
27年	こんろ	156	11.1 %	たばこ	136	9.7 %	放火	133	9.5 %	放火疑い	112	8.0 %	電話等の配線	57	4.0 %
26年	放火	167	11.1 %	こんろ	149	9.9 %	たばこ	123	8.2 %	放火疑い	118	7.8 %	たき火	82	5.4 %

最近10年間に於ける放火及び放火疑いによる出火件数の推移



3 全国平均との比較

令和5年中の出火率（人口1万人当たりの出火件数）は2.51で、全国平均（3.08）を0.57ポイント下回っており、全都道府県中41位となっている。

人口10万人に対する死者数は1.16人で、全国平均（1.20）に比べ0.04ポイント下回っており、全都道府県中30位となっている。

住民一人当たりの損害額は、457円で、全国平均（749円）に比べ292円下回っており、全都道府県中42位となっている。

全国平均との比較

区 分		全国	福岡県
出 火 率		3.08	2.51
人口10万人に対する死者	人	1.20	1.16
住民一人当たりの損害額	円	749	457

注）人口は、令和5年1月1日現在の住民基本台帳人口による。

第6－1表 令和5年月別及び最近10年間における火災概況

区 分	出 火 件 数								焼 損 棟 数					焼損面積		死傷者数		り災	
	合 計	う ち 爆 発	建 物	林 野	車 両	船 舶	航 空 機	そ の 他	合 計	全 焼	半 焼	部 分 焼	ぼ や	建物床 (㎡)	林野 (a)	死 者	負 傷 者	合 計	全 損
令和5年中計	1,280	2	739	35	127	－	－	379	962	195	41	252	474	29,362	978	59	206	690	156
1 月	97	1	63	4	8	－	－	22	67	9	3	17	38	1,311	314	5	16	69	21
2 月	124	－	71	5	16	－	－	32	110	25	8	26	51	3,454	58	9	16	86	21
3 月	146	1	82	6	8	－	－	50	105	21	4	30	50	3,301	324	8	22	70	16
4 月	87	－	51	4	8	－	－	24	61	14	2	11	34	2,184	24	4	13	49	9
5 月	100	－	51	2	12	－	－	35	62	8	6	15	33	1,126	125	5	18	42	8
6 月	78	－	48	－	8	－	－	22	70	15	3	23	29	4,632	－	5	16	47	11
7 月	93	－	70	－	9	－	－	14	86	18	3	20	45	3,219	－	3	17	66	13
8 月	92	－	57	1	9	－	－	25	72	13	1	21	37	1,935	1	3	11	36	8
9 月	88	－	58	2	10	－	－	18	69	14	3	18	34	1,707	－	－	19	42	7
10 月	146	－	61	8	16	－	－	61	87	20	3	23	41	2,441	75	5	11	65	10
11 月	123	－	66	1	10	－	－	46	96	22	3	26	45	2,076	6	3	21	54	12
12 月	106	－	61	2	13	－	－	30	77	16	2	22	37	1,976	51	9	26	64	20

最近10年間 平 均	1,348	4	771	38	129	3	－	407	1,055	209	54	293	500	33,615	2,956	47	197	721	159
令和5年中計	1,280	2	739	35	127	－	－	379	962	195	41	252	474	29,362	978	59	206	690	156
令和4年中計	1,417	4	758	56	106	1	－	496	1,208	321	56	283	548	43,473	13,362	55	206	753	160
令和3年中計	1,231	1	687	29	141	2	－	372	1,014	191	51	301	471	26,249	1,132	46	193	663	151
令和2年中計	1,230	－	706	45	99	8	－	372	965	190	45	280	450	25,857	2,301	39	157	639	142
令和元年中計	1,348	8	741	47	120	4	－	436	988	189	51	264	484	37,163	1,291	40	165	607	118
平成30年中	1,354	9	750	29	111	2	－	462	981	197	56	251	477	33,861	1,933	36	195	607	124
平成29年中	1,443	4	793	47	141	4	－	458	1,089	210	52	300	527	37,330	6,765	52	207	764	186
平成28年中	1,274	6	785	10	146	5	－	328	1,026	181	65	290	490	35,385	1,093	47	200	718	142
平成27年中	1,395	5	872	34	134	4	－	351	1,176	214	59	368	535	34,527	333	54	242	894	215
平成26年中	1,506	2	877	46	166	2	－	415	1,141	198	60	339	544	32,945	369	46	200	871	195

世帯数		り 災 人 員 数	損 害 見 積 額 (単 位 : 千 円)										出 火 率	一 日 平 均 出 火 件 数	住 民 一 人 当 た り の 損 害 額 (円)
半 損	小 損		合計	建 物			林野	車両	船舶	航空機	その他	爆発			
				小計	建物	收容物									
28	506	1,389	2,341,473	2,070,005	1,436,794	633,211	6,065	123,569	－	－	141,598	236	2.51	3.51	458
3	45	117	94,740	84,878	69,338	15,540	294	8,468	－	－	906	194	0.19	3.13	19
4	61	174	249,876	236,586	195,063	41,523	2	10,675	－	－	2,613	－	0.24	4.00	49
3	51	152	455,525	444,188	249,030	195,158	4,578	5,107	－	－	1,652	－	0.29	4.71	89
－	40	117	146,142	140,059	112,466	27,593	－	4,017	－	－	2,066	－	0.17	2.81	29
1	33	93	79,568	66,846	45,808	21,038	1,191	7,932	－	－	3,599	－	0.20	3.23	16
7	29	96	276,916	275,243	198,285	76,958	－	1,123	－	－	550	－	0.15	2.52	54
2	51	110	255,363	247,026	172,245	74,781	－	5,969	－	－	2,366	2	0.18	3.00	50
－	28	74	90,005	84,987	43,469	41,518	－	4,534	－	－	484	－	0.18	2.97	18
3	32	94	139,335	131,367	77,672	53,695	－	7,783	－	－	185	－	0.17	2.84	27
3	52	111	317,281	172,597	128,620	43,977	－	20,894	－	－	123,790	－	0.29	4.71	62
－	42	119	90,903	82,455	53,650	28,805	－	7,252	－	－	1,196	－	0.24	3.97	18
2	42	132	145,819	103,773	91,148	12,625	－	39,815	－	－	2,191	40	0.21	3.42	29

40	519	1,533	2,498,278	2,143,443	1,410,061	733,382	1,588	75,650	12,931	－	181,941	82,725	2.63	3.69	487
28	506	1,389	2,341,473	2,070,005	1,436,794	633,211	6,065	123,569	－	－	141,598	236	2.51	3.51	458
34	559	1,496	2,854,406	2,625,394	1,637,986	987,408	411	69,452	1,410	－	132,006	25,733	2.77	3.88	558
46	466	1,555	2,003,378	1,805,607	1,216,727	588,880	3	74,440	2,700	－	120,536	92	2.40	3.37	390
39	458	1,247	2,196,789	1,686,814	1,073,536	613,278	2,774	47,615	41,233	－	418,086	267	2.40	3.37	428
28	435	1,348	1,948,745	1,844,179	1,243,429	600,750	1,369	61,349	4,349	－	31,275	6,224	2.63	3.69	379
36	447	1,343	2,681,586	1,919,339	1,436,356	482,983	76	52,156	9,615	－	16,257	684,143	2.64	3.71	523
37	541	1,579	3,238,014	2,390,884	1,420,696	970,188	3,764	73,373	40,569	－	728,927	497	2.79	3.95	626
55	521	1,508	2,278,847	2,111,101	1,499,735	611,366	63	74,919	7,007	－	85,610	147	2.47	3.49	441
45	634	1,926	2,732,761	2,590,483	1,686,092	904,391	949	68,137	18,782	－	53,396	1,014	2.73	3.82	535
56	620	1,934	2,706,776	2,390,624	1,449,262	941,362	409	111,485	3,640	－	91,719	108,899	2.95	4.13	530

第6－2表 市町村別火災概況

区 分	出 火 件 数							焼 損 棟 数					焼損面積		死傷者数		り災 世帯数			
	合 計	建 物	林 野	車 両	船 舶	航 空 機	そ の 他	合 計	全 焼	半 焼	部 分 焼	ぼ や	建物床 (㎡)	林野 (a)	死 者	負 傷 者	合 計	全 損	半 損	小 損
県 計	1,280	739	35	127	－	－	379	962	195	41	252	474	29,362	978	59	206	690	156	28	506
北 九 州 市	197	115	1	20	－	－	61	156	29	1	46	80	2,653	1	10	30	114	23	3	88
福 岡 市	283	207	2	18	－	－	56	248	22	7	57	162	2,102	2	10	47	192	18	4	170
大 牟 田 市	48	29	－	4	－	－	15	43	10	2	14	17	1,490	6	4	16	34	10	1	23
直 方 市	12	11	－	－	－	－	1	13	5	－	5	3	563	－	1	2	12	3	－	9
柳 川 市	17	10	－	1	－	－	6	14	5	1	3	5	732	－	－	5	9	3	1	5
筑 後 市	17	12	－	2	－	－	3	20	5	1	8	6	2,346	－	1	2	9	2	－	7
行 橋 市	29	7	1	3	－	－	18	7	1	2	－	4	203	4	－	3	5	－	4	1
中 間 市	10	5	－	1	－	－	4	6	1	－	1	4	279	－	－	－	4	1	－	3
み や ま 市	21	8	2	3	－	－	8	10	4	－	1	5	648	28	3	1	6	4	1	1
糸 島 市	26	11	3	3	－	－	9	15	5	－	6	4	807	9	2	4	8	4	－	4
苅 田 町	15	7	－	1	－	－	7	8	1	1	1	5	224	－	－	2	5	－	1	4
八 女 地 区 構 成 市 町 村 計	38	13	7	8	－	－	10	22	6	2	6	8	1,153	289	2	5	10	3	1	6
八 女 市	33	12	4	7	－	－	10	20	5	2	6	7	823	125	2	5	10	3	1	6
広 川 町	5	1	3	1	－	－	－	2	1	－	－	1	330	164	－	－	－	－	－	－
筑紫野太宰府構 成 市 町 村 計	32	19	－	8	－	－	5	19	1	1	3	14	172	5	3	4	21	4	2	15
筑 紫 野 市	13	8	－	4	－	－	1	8	1	－	1	6	117	－	1	3	15	4	2	9
太 宰 府 市	19	11	－	4	－	－	4	11	－	1	2	8	55	5	2	1	6	－	－	6
飯 塚 地 区 構 成 市 町 村 計	73	39	1	5	－	－	28	51	11	3	14	23	1,213	25	3	10	36	9	1	26
飯 塚 市	43	24	－	4	－	－	15	33	7	2	8	16	729	－	3	5	24	5	1	18
嘉 麻 市	26	13	1	1	－	－	11	15	2	1	5	7	198	25	－	4	8	2	－	6
桂 川 町	4	2	－	－	－	－	2	3	2	－	1	－	286	－	－	1	4	2	－	2

令和5年中

り 災 人 員 数	損 害 見 積 額 (単 位 : 千 円)										出 火 率	一 日 平 均 出 火 件 数	住 民 一 人 当 た り の 損 害 額 (円)
	合計	建 物			林 野	車 両	船 舶	航 空 機	そ の 他	爆 発			
		小計	建物	収容物									
1,389	2,341,473	2,070,005	1,436,794	633,211	6,065	123,569	－	－	141,598	236	2.51	3.51	458
234	164,598	131,909	64,040	67,869	－	27,942	－	－	4,745	2	2.12	0.54	177
345	179,937	161,646	74,692	86,954	－	16,437	－	－	1,814	40	1.79	0.78	113
58	41,263	38,498	31,470	7,028	－	2,285	－	－	480	－	4.43	0.13	380
21	51,277	47,430	15,058	32,372	－	3,847	－	－	－	－	2.16	0.03	921
14	38,189	36,803	31,524	5,279	－	2	－	－	1,384	－	2.69	0.05	604
32	51,348	48,920	33,558	15,362	－	1,140	－	－	1,288	－	3.44	0.05	1,039
8	13,058	12,164	12,050	114	－	894	－	－	－	－	3.99	0.08	179
11	22,536	22,314	5,132	17,182	－	221	－	－	1	－	2.51	0.03	564
15	69,709	64,733	57,966	6,767	－	4,384	－	－	592	－	5.92	0.06	1,964
18	37,583	37,234	25,437	11,797	－	84	－	－	265	－	2.51	0.07	362
13	31,446	27,871	18,949	8,922	－	3,500	－	－	75	－	3.97	0.04	832
21	97,032	86,483	82,850	3,633	5,769	4,742	－	－	38	－	4.73	0.10	1,208
21	88,137	82,186	79,233	2,953	1,191	4,722	－	－	38	－	5.41	0.09	1,446
－	8,895	4,297	3,617	680	4,578	20	－	－	－	－	2.58	0.01	459
43	16,902	14,694	9,754	4,940	－	1,946	－	－	262	－	1.80	0.09	94
25	7,635	6,685	5,399	1,286	－	880	－	－	70	－	1.22	0.04	71
18	9,267	8,009	4,355	3,654	－	1,066	－	－	192	－	2.66	0.05	129
76	109,246	100,009	90,273	9,736	－	8,952	－	－	285	－	4.19	0.20	626
59	81,615	80,318	72,794	7,524	－	1,048	－	－	249	－	3.42	0.12	649
12	18,251	10,347	9,120	1,227	－	7,904	－	－	－	－	7.32	0.07	513
5	9,380	9,344	8,359	985	－	－	－	－	36	－	3.07	0.01	719

第6－2表 市町村別火災概況

区 分	出 火 件 数							焼 損 棟 数					焼損面積		死傷者数		り災 世帯数			
	合 計	建 物	林 野	車 両	船 舶	航 空 機	そ の 他	合 計	全 焼	半 焼	部 分 焼	ぼ や	建物床 (㎡)	林野 (a)	死 者	負 傷 者	合 計	全 損	半 損	小 損
春日大野城那珂川 構成市町村計	37	22	1	6	－	－	8	26	3	4	12	7	1,022	－	3	17	33	4	1	28
春 日 市	13	10	－	－	－	－	3	14	2	1	6	5	310	－	－	8	20	3	－	17
大 野 城 市	14	6	－	5	－	－	3	6	1	2	3	－	568	－	3	2	3	－	1	2
那 珂 川 市	10	6	1	1	－	－	2	6	－	1	3	2	144	－	－	7	10	1	－	9
田 川 地 区 構成市町村計	58	24	6	－	－	－	28	32	11	2	7	12	1,784	57	3	7	24	9	2	13
田 川 市	14	7	1	－	－	－	6	10	4	－	1	5	636	1	2	－	10	5	1	4
香 春 町	6	2	－	－	－	－	4	2	1	－	－	1	155	－	－	1	－	－	－	－
添 田 町	7	3	2	－	－	－	2	5	1	－	2	2	188	40	－	3	5	1	－	4
糸 田 町	4	2	－	－	－	－	2	2	－	1	－	1	22	－	－	1	－	－	－	－
川 崎 町	6	2	－	－	－	－	4	3	1	－	1	1	127	－	－	－	3	1	－	2
大 任 町	4	2	1	－	－	－	1	2	－	1	1	－	47	5	－	1	2	－	1	1
赤 村	4	1	－	－	－	－	3	1	1	－	－	－	119	5	－	1	－	－	－	－
福 智 町	13	5	2	－	－	－	6	7	3	－	2	2	490	6	1	－	4	2	－	2
久留米広域 構成市町村計	130	82	1	12	－	－	35	113	31	8	26	48	7,285	5	8	18	79	31	2	46
久 留 米 市	85	50	1	9	－	－	25	73	19	5	17	32	5,579	5	6	13	59	27	1	31
小 郡 市	16	11	－	3	－	－	2	13	3	1	3	6	341	－	－	1	9	－	1	8
う き は 市	8	6	－	－	－	－	2	9	3	－	3	3	417	－	－	2	3	－	－	3
大 刀 洗 町	6	4	－	－	－	－	2	4	2	1	－	1	606	－	1	－	1	1	－	－
大 川 市	10	7	－	－	－	－	3	10	4	－	3	3	269	－	－	2	6	3	－	3
大 木 町	5	4	－	－	－	－	1	4	－	1	－	3	73	－	1	－	1	－	－	1
京 築 広 域 構成市町村計	41	16	3	3	－	－	19	24	12	－	7	5	1,558	132	2	7	12	7	－	5
豊 前 市	14	6	－	2	－	－	6	12	9	－	2	1	1,165	96	1	5	7	5	－	2
み や こ 町	13	5	1	－	－	－	7	5	1	－	3	1	150	1	－	1	1	－	－	1
吉 富 町	1	1	－	－	－	－	－	1	－	－	1	－	2	－	－	－	1	－	－	1
上 毛 町	4	1	1	－	－	－	2	3	1	－	－	2	116	9	－	1	1	1	－	－
築 上 町	9	3	1	1	－	－	4	3	1	－	1	1	125	26	1	－	2	1	－	1

令和5年中

り 災 人 員 数	損 害 見 積 額（ 単 位：千 円 ）										出 火 率	一 日 平 均 出 火 件 数	住 民 一 人 当 た り の 損 害 額 (円)
	合 計	建 物			林 野	車 両	船 舶	航 空 機	そ の 他	爆 発			
		小 計	建 物	収 容 物									
78	115,164	111,565	83,855	27,710	－	2,148	－	－	1,451	－	1.39	0.10	433
46	25,782	25,391	22,114	3,277	－	365	－	－	26	－	1.15	0.04	228
8	72,441	70,411	51,192	19,219	－	1,147	－	－	883	－	1.36	0.04	704
24	16,941	15,763	10,549	5,214	－	636	－	－	542	－	2.00	0.03	338
48	114,007	113,572	103,801	9,771	－	－	－	－	435	－	4.89	0.16	960
18	62,506	62,506	61,099	1,407	－	－	－	－	－	－	3.06	0.04	1,367
－	3,081	3,081	2,924	157	－	－	－	－	－	－	5.79	0.02	297
10	4,069	4,069	3,901	168	－	－	－	－	－	－	7.93	0.02	460
－	624	624	524	100	－	－	－	－	－	－	4.69	0.01	73
3	7,934	7,499	6,967	532	－	－	－	－	435	－	3.84	0.02	508
9	9,375	9,375	8,338	1,037	－	－	－	－	－	－	7.77	0.01	1,821
－	1,443	1,443	1,366	77	－	－	－	－	－	－	13.55	0.01	488
8	24,975	24,975	18,682	6,293	－	－	－	－	－	－	6.04	0.04	1,160
152	714,901	693,248	452,510	240,738	－	17,792	－	－	3,861	－	2.87	0.36	1,579
102	634,518	614,161	403,964	210,197	－	17,114	－	－	3,243	－	2.81	0.23	2,098
27	14,000	13,451	11,201	2,250	－	272	－	－	277	－	2.68	0.04	234
5	11,314	11,314	10,119	1,195	－	－	－	－	－	－	6.03	0.06	691
3	36,903	36,893	18,192	18,701	－	－	－	－	10	－	3.74	0.02	2,300
9	13,217	12,481	7,408	5,073	－	406	－	－	330	－	6.93	0.06	973
6	4,949	4,948	1,626	3,322	－	－	－	－	1	－	3.60	0.01	356
24	111,211	105,199	102,983	2,216	－	6,012	－	－	－	－	5.55	0.11	1,504
15	99,418	94,318	94,248	70	－	5,100	－	－	－	－	5.79	0.04	4,109
1	7,048	6,963	5,040	1,923	－	85	－	－	－	－	7.07	0.04	383
4	30	30	30	－	－	－	－	－	－	－	1.50	0.00	4
1	1,758	1,758	1,726	32	－	－	－	－	－	－	5.41	0.01	237
3	2,957	2,130	1,939	191	－	827	－	－	－	－	5.20	0.02	170

第6－2表 市町村別火災概況

区 分	出 火 件 数							焼 損 棟 数					焼損面積		死傷者数		り災 世帯数			
	合 計	建 物	林 野	車 両	船 舶	航 空 機	そ の 他	合 計	全 焼	半 焼	部 分 焼	ぼ や	建物床 (㎡)	林野 (a)	死 者	負 傷 者	合 計	全 損	半 損	小 損
直方鞍手広域構 成市町村計	24	15	－	6	－	－	3	32	16	1	10	5	1,157	－	1	7	20	10	2	8
宮 若 市	10	4	－	3	－	－	3	7	2	－	1	4	271	－	－	4	6	3	－	3
小 竹 町	4	4	－	－	－	－	－	10	5	1	4	－	204	－	1	2	6	3	－	3
鞍 手 町	10	7	－	3	－	－	－	15	9	－	5	1	682	－	－	1	8	4	2	2
甘木朝倉広域構 成市町村計	36	20	－	4	－	－	12	29	6	2	9	12	688	－	1	1	11	3	1	7
朝 倉 市	21	12	－	2	－	－	7	16	2	2	5	7	514	－	1	－	6	2	1	3
筑 前 町	14	8	－	2	－	－	4	13	4	－	4	5	174	－	－	1	5	1	－	4
東 峰 村	1	－	－	－	－	－	1	－	－	－	－	－	－	－	－	－	－	－	－	－
粕 屋 南 部 構成市町村計	37	19	1	9	－	－	8	18	－	1	5	12	84	－	－	1	7	－	－	7
宇 美 町	4	4	－	－	－	－	－	3	－	－	1	2	3	－	－	－	1	－	－	1
篠 栗 町	11	4	1	4	－	－	2	4	－	1	－	3	66	－	－	1	2	－	－	2
志 免 町	5	4	－	1	－	－	－	4	－	－	2	2	5	－	－	－	2	－	－	2
須 恵 町	5	2	－	1	－	－	2	2	－	－	1	1	10	－	－	－	1	－	－	1
久 山 町	5	－	－	3	－	－	2	－	－	－	－	－	－	－	－	－	－	－	－	－
粕 屋 町	7	5	－	－	－	－	2	5	－	－	1	4	－	－	－	－	1	－	－	1
宗 像 地 区 構成市町村計	44	25	4	2	－	－	13	33	6	2	5	20	813	195	2	11	23	5	1	17
宗 像 市	29	17	3	2	－	－	7	22	4	1	4	13	577	192	2	6	18	4	－	14
福 津 市	15	8	1	－	－	－	6	11	2	1	1	7	236	3	－	5	5	1	1	3
粕 屋 北 部 構成市町村計	24	10	1	4	－	－	9	10	1	－	3	6	164	8	－	1	7	1	－	6
古 賀 市	15	6	－	3	－	－	6	6	1	－	1	4	164	3	－	1	4	1	－	3
新 宮 町	9	4	1	1	－	－	3	4	－	－	2	2	－	5	－	－	3	－	－	3
遠賀中間広域構 成市町村計	31	13	1	4	－	－	13	13	3	－	3	7	222	212	－	5	9	2	－	7
芦 屋 町	6	4	－	1	－	－	1	4	1	－	－	3	78	－	－	1	3	1	－	2
水 巻 町	7	3	－	－	－	－	4	3	1	－	－	2	88	－	－	－	3	1	－	2
岡 垣 町	12	3	1	2	－	－	6	3	－	－	2	1	9	212	－	3	－	－	－	－
遠 賀 町	6	3	－	1	－	－	2	3	1	－	1	1	47	－	－	1	3	－	－	3

令和5年中

り 災 人 員 数	損 害 見 積 額 (単 位 : 千 円)										出 火 率	一 日 平 均 出 火 件 数	住 民 一 人 当 た り の 損 害 額 (円)
	合 計	建 物			林 野	車 両	船 舶	航 空 機	そ の 他	爆 発			
		小 計	建 物	収 容 物									
41	86,340	83,132	60,251	22,881	－	1,583	－	－	1,625	－	4.89	0.07	1,760
10	11,437	8,906	7,387	1,519	－	993	－	－	1,538	－	3.74	0.03	427
14	17,820	17,820	3,157	14,663	－	－	－	－	－	－	5.62	0.01	2,503
17	57,083	56,406	49,707	6,699	－	590	－	－	87	－	6.59	0.03	3,762
26	37,790	30,890	24,849	6,041	－	6,639	－	－	261	－	4.33	0.10	455
15	31,051	26,641	22,192	4,449	－	4,340	－	－	70	－	4.13	0.06	610
11	6,718	4,249	2,657	1,592	－	2,299	－	－	170	－	4.63	0.04	222
－	21	－	－	－	－	－	－	－	21	－	5.23	0.00	10
24	41,220	36,903	4,809	32,094	2	3,919	－	－	202	194	1.83	0.10	203
1	30,592	30,398	373	30,025	－	－	－	－	－	194	1.08	0.01	824
8	3,290	549	486	63	2	2,689	－	－	50	－	3.55	0.03	106
9	427	299	59	240	－	118	－	－	10	－	1.07	0.01	9
2	1,313	1,096	91	1,005	－	185	－	－	32	－	1.71	0.01	44
－	1,007	－	－	－	－	927	－	－	80	－	5.36	0.01	108
4	4,591	4,561	3,800	761	－	－	－	－	30	－	1.43	0.02	93
55	182,273	52,677	43,512	9,165	－	7,220	－	－	122,376	－	2.65	0.12	1,099
45	25,000	24,572	16,129	8,443	－	180	－	－	248	－	2.98	0.08	256
10	157,273	28,105	27,383	722	－	7,040	－	－	122,128	－	2.19	0.04	2,296
16	2,379	1,613	933	680	－	735	－	－	31	－	2.59	0.07	25
12	890	540	310	230	－	335	－	－	15	－	2.53	0.04	15
4	1,489	1,073	623	450	－	400	－	－	16	－	2.69	0.02	44
16	12,064	10,498	6,538	3,960	294	1,145	－	－	127	－	3.38	0.08	131
7	4,364	4,356	1,276	3,080	－	1	－	－	7	－	4.56	0.02	331
6	3,904	3,904	3,192	712	－	－	－	－	－	－	2.52	0.02	140
－	555	111	66	45	294	30	－	－	120	－	3.79	0.03	17
3	3,241	2,127	2,004	123	－	1,114	－	－	－	－	3.14	0.02	169

第6-3表 出火原因別火災概況

区 分		出 火 件 数							焼 損 棟 数	焼損面積		り 災 世 帯 数	損 害 額
		合 計	建 物	林 野	車 両	船 舶	航 空 機	そ の 他		建物 (㎡)	林野 (a)		
順位	県 計	1,280	739	35	127	-	-	379	962	29,362	978	609	2,341,473
1	た ば こ	121	78	4	5	-	-	34	92	1,482	248	3	49,288
2	こ ん ろ	112	111	-	-	-	-	1	116	1,058	-	100	112,486
3	た き 火	95	20	16	-	-	-	59	26	775	358	5	52,453
4	電 気 機 器	74	59	-	6	-	-	9	72	746	-	66	118,433
5	放 火	68	39	-	4	-	-	25	57	995	-	30	49,995
6	火 入 れ	63	3	8	2	-	-	50	3	24	163	-	1,851
7	放 火 の 疑 い	56	19	-	5	-	-	32	37	823	-	37	38,458
8	配 線 器 具	52	47	-	2	-	-	3	55	1,004	-	37	54,066
9	電灯電話等の配線	37	28	-	1	-	-	8	38	2,775	-	26	58,076
10	ス ト ー ブ	35	35	-	-	-	-	-	51	1,721	-	58	95,800
11	マッチ・ライター	30	10	-	-	-	-	20	10	12	-	7	508
12	排 気 管	28	2	-	22	-	-	4	2	-	-	-	18,298
13	電 気 装 置	23	17	-	4	-	-	2	17	119	-	2	9,318
14	火 あ そ び	17	7	1	-	-	-	9	7	59	-	5	2,624
15	灯 火	14	14	-	-	-	-	-	26	667	-	23	43,564
16	溶接機・切断機	13	7	-	-	-	-	6	11	192	-	1	10,903
17	交通機関内配線	10	-	-	9	-	-	1	-	-	-	-	1,259
18	取 灰	8	5	-	-	-	-	3	5	10	-	3	147
19	衝 突 の 火 花	8	-	-	7	-	-	1	-	-	-	-	430
20	焼 却 炉	7	3	1	-	-	-	3	3	19	2	1	9,447
21	風 呂 か ま ど	5	5	-	-	-	-	-	6	125	5	5	1,746
22	内 燃 機 関	5	1	-	3	-	-	1	1	-	-	-	4,398
23	か ま ど	4	3	-	-	-	-	1	5	183	-	2	41,979
24	炉	3	3	-	-	-	-	-	3	-	-	1	106
25	こ た つ	1	1	-	-	-	-	-	1	30	-	1	9,130
26	ボ イ ラ ー	1	1	-	-	-	-	-	1	-	-	1	28
27	煙 突 ・ 煙 道	-	-	-	-	-	-	-	-	-	-	-	-
28	そ の 他	267	147	3	38	-	-	79	179	5,588	40	83	693,770
29	不 明 ・ 調 査 中	123	74	2	19	-	-	28	138	10,955	162	112	862,912

月 別 出 火 件 数												区 分
1月	2月	3月	4月	5月	6月	7月	8月	9月	10月	11月	12月	
97	124	146	87	100	78	93	92	88	146	123	106	県 計
4	10	15	11	11	12	6	9	6	16	13	8	た ば こ
10	10	13	8	8	9	11	4	8	11	7	13	こ ん ろ
7	3	15	12	6	2	3	3	1	20	14	9	た き 火
6	8	9	5	2	10	7	10	4	3	5	5	電 気 機 器
6	5	11	-	7	3	4	3	6	8	10	5	放 火
5	4	7	5	5	3	3	3	3	19	5	1	火 入 れ
5	9	5	2	7	3	1	4	3	7	6	4	放 火 の 疑 い
4	7	6	2	3	3	6	1	4	3	9	4	配 線 器 具
7	2	2	2	2	2	5	3	6	2	3	1	電灯電話等の配線
5	8	6	6	-	-	-	-	-	-	3	7	ス ト ー ブ
4	2	6	2	3	-	1	-	4	5	2	1	マッチ・ライター
2	4	4	2	2	-	3	1	3	5	-	2	排 気 管
1	1	1	-	1	1	4	1	6	3	3	1	電 気 装 置
3	2	2	2	2	-	3	1	-	1	-	1	火 あ そ び
1	1	1	1	1	2	1	-	2	2	2	-	灯 火
2	-	2	1	1	1	1	1	-	3	-	1	溶接機・切断機
1	2	1	1	2	2	-	1	-	-	-	-	交通機関内配線
1	-	3	-	-	1	-	1	2	-	-	-	取 灰
-	1	-	-	2	-	-	-	-	1	2	2	衝 突 の 火 花
1	1	-	2	1	-	-	-	-	1	1	-	焼 却 炉
-	1	-	-	-	-	-	1	-	1	1	1	風 呂 か ま ど
-	1	-	-	-	-	-	1	-	-	1	2	内 燃 機 関
-	-	-	-	-	-	1	1	1	-	-	1	か ま ど
-	-	-	-	-	-	-	-	1	-	1	1	炉
-	-	-	-	-	-	-	-	-	-	-	1	こ た つ
-	1	-	-	-	-	-	-	-	-	-	-	ボ イ ラ ー
-	-	-	-	-	-	-	-	-	-	-	-	煙 突 ・ 煙 道
14	28	24	16	25	19	21	30	18	23	25	24	そ の 他
8	13	13	7	9	5	12	13	10	12	10	11	不 明 ・ 調 査 中

第6－4表 都道府県別火災概況

令和5年中

区 分	人 口 R5.1.1	火災件数	出 火 率		死 者	人口10万人 当たりの死者		損 害 額 (千円)	住民一人当た りの損害額	
			率	順位		人	順位		円	順位
全 国 計	125,416,877	38,659	3.08		1,500	1.20		93,915,275	749	
福 岡	5,104,921	1,280	2.51	41	59	1.16	30	2,333,490	457	42
北 海 道	5,139,913	1,587	3.09	30	68	1.32	23	4,174,787	812	22
青 森	1,225,497	436	3.56	19	46	3.75	1	1,511,173	1,233	7
岩 手	1,189,670	383	3.22	25	34	2.86	2	1,722,112	1,448	5
宮 城	2,257,472	698	3.09	29	32	1.42	20	1,567,132	694	27
秋 田	941,021	318	3.38	21	21	2.23	6	1,160,644	1,233	6
山 形	1,042,396	318	3.05	31	13	1.25	26	902,340	866	19
福 島	1,818,581	703	3.87	15	44	2.42	4	2,939,382	1,616	3
茨 城	2,879,808	1,386	4.81	1	53	1.84	11	4,726,026	1,641	2
栃 木	1,929,434	870	4.51	4	39	2.02	9	1,872,011	970	15
群 馬	1,930,976	759	3.93	12	31	1.61	18	1,859,772	963	16
埼 玉	7,381,035	1,996	2.70	38	84	1.14	33	5,841,548	791	25
千 葉	6,310,075	2,104	3.33	23	67	1.06	37	6,592,732	1,045	13
東 京	13,841,665	4,365	3.15	28	88	0.64	45	5,143,111	372	46
神 奈 川	9,212,003	2,052	2.23	45	55	0.60	46	5,291,510	574	34
新 潟	2,163,908	612	2.83	36	35	1.62	16	1,500,638	693	28
富 山	1,028,440	178	1.73	47	21	2.04	8	545,402	530	38
石 川	1,117,303	268	2.40	42	20	1.79	12	480,230	430	44
福 井	759,777	174	2.29	43	15	1.97	10	1,264,433	1,664	1
山 梨	812,615	375	4.61	2	14	1.72	13	1,255,452	1,545	4
長 野	2,043,798	847	4.14	8	33	1.61	17	1,271,575	622	31
岐 阜	1,982,294	709	3.58	18	25	1.26	25	1,652,193	833	21
静 岡	3,633,773	970	2.67	40	45	1.24	28	2,891,244	796	24
愛 知	7,512,703	2,032	2.70	38	71	0.95	39	4,893,687	651	30
三 重	1,772,427	690	3.89	13	22	1.24	27	1,372,626	774	26
滋 賀	1,413,989	392	2.77	37	8	0.57	47	622,808	440	43
京 都	2,501,269	516	2.06	46	19	0.76	43	2,193,412	877	18
大 阪	8,784,421	1,967	2.24	44	65	0.74	44	4,723,655	538	36
兵 庫	5,459,867	1,548	2.84	35	49	0.90	41	5,209,563	954	17
奈 良	1,325,385	395	2.98	33	15	1.13	34	1,058,060	798	23
和 歌 山	924,469	343	3.71	16	23	2.49	3	638,570	691	29
鳥 取	546,558	177	3.24	24	9	1.65	14	640,987	1,173	10
鳥 根	658,809	266	4.04	10	9	1.37	21	353,617	537	37
岡 山	1,865,478	743	3.98	11	45	2.41	5	2,063,315	1,106	12
広 島	2,770,623	842	3.04	32	40	1.44	19	1,351,693	488	41
山 口	1,326,218	587	4.43	5	29	2.19	7	1,557,927	1,175	9
徳 島	718,879	231	3.21	26	8	1.11	36	408,069	568	35
香 川	956,787	372	3.89	14	10	1.05	38	1,134,374	1,186	8
愛 媛	1,327,185	395	2.98	34	16	1.21	29	1,488,484	1,122	11
高 知	684,964	286	4.18	7	6	0.88	42	421,470	615	32
佐 賀	806,877	256	3.17	27	9	1.12	35	675,030	837	20
長 崎	1,306,060	437	3.35	22	15	1.15	31	653,363	500	40
熊 本	1,737,946	639	3.68	17	22	1.27	24	668,197	384	45
大 分	1,123,525	514	4.57	3	15	1.34	22	574,663	511	39
宮 崎	1,068,838	443	4.14	8	10	0.94	40	641,013	600	33
鹿 児 島	1,591,699	678	4.26	6	26	1.63	15	1,656,355	1,041	14
沖 縄	1,485,526	522	3.51	20	17	1.14	32	415,400	280	47