

令和8年度国民健康保険事業費納付金の 算定結果について

令和8年1月16日
福岡県医療保険課

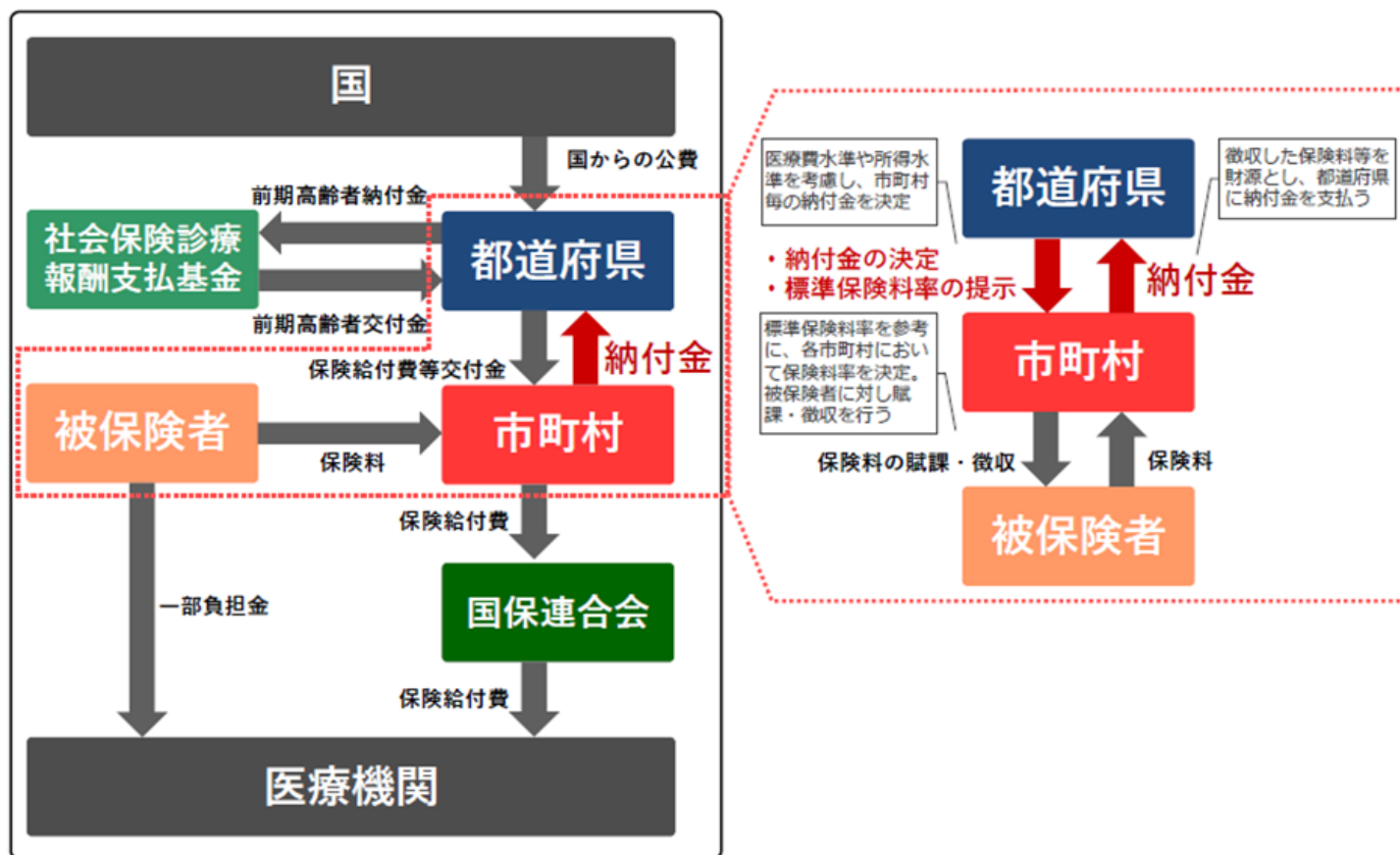
目 次

1	国保事業費納付金とは	P 2
2	令和8年度納付金算定結果の概要	P 3
3	被保険者数の推計	P 4
4	保険給付費（歳出）の推計	P 5
5	令和8年度納付金の算定結果	P 6
6	段階的な「保険料水準の統一」の取組による影響	P 8

1 国保事業費納付金とは

- 県から市町村へ交付する保険給付費等交付金に充てるため、県が市町村から徴収するもの。
- 国や県費等の公費で賄われない部分を、県内全市町村で所得シェア、人数シェア、及び医療費水準に応じて分かち合うもの。
- 令和8年度から、少子化対策の財源となる「子ども・子育て支援納付金」が追加となる。

納付金の概要（イメージ）



2 令和8年度納付金算定結果の概要（決算剰余金活用後）

歳 出

保険給付費	3,439 億円 (+ 2 億円、 + 0.1%)
後期高齢者支援金等	656 億円 (▲ 9 億円、▲ 1.3%)
介護納付金	216 億円 (▲ 2 億円、▲ 0.7%)
子ども・子育て支援納付金	61 億円 (+61 億円、 皆増)
その他 (予備費等)	20 億円 (+1.6 億円、 + 8.8%)
計 【A】	4,393 億円 (+55 億円、 + 1.3%)

歳 入

前期高齢者交付金	1,337 億円 (▲ 19 億円、 ▲ 1.4%)
定率国庫負担金	912 億円 (+ 25 億円、 + 2.8%)
国普通調整交付金	366 億円 (+ 18 億円、 + 5.1%)
県繰入金	222 億円 (+ 6 億円、 + 2.8%)
高額医療費負担金等	90 億円 (▲ 4 億円、 ▲ 3.8%)
保険者努力支援制度	21 億円 (+ 3 億円、 + 17.2%)
基金繰入金 (決算剰余金)	46 億円 (+ 29 億円、 + 166.7%)
その他 (緩和措置等)	18 億円 (▲ 4 億円、 ▲ 17.9%)
計 【B】	3,012 億円 (+ 54 億円、 + 1.8%)
国保事業費納付金 【A】 - 【B】	1,381 億円 (+ 87 百万円、 + 0.1%)

() 対前年度本算定

被保険者数 885 千人 (▲24千人、▲2.6%)
うち介護2号被保険者数 292 千人 (▲ 4千人、▲1.5%)

3 被保険者数の推計

推計方法

- **コーホート要因法**を用いて推計（国が示す推計方法による）

推計被保険者数
(令和8年度) 年内平均の
男女別被保険者数

=

基準被保険者数
令和7年度3月末時点の男女別n歳被保険者
数と(n-1)歳被保険者数の平均値

×

移動率
1年間の平均値、男女別移動率（自然増減：
出生/死亡）、純移動：資格取得/喪失

- 18歳以上および18歳未満被保険者数は、コーホート要因法でのみ推計可能なため（子ども・子育て支援納付金の算定において必要）、同法を用いる

推計結果

- 被保険者数は、仮算定結果から変更なし

【被保険者数の推計結果】

被保険者数		18歳以上被保険者数
	介護2号被保険者数	
885,089人 (▲26,311人、▲2.9%)	292,034人 (▲1,734人、▲0.6%)	800,762人

(参考) 被保険者数の推移

※カッコ内は対前年度本算定との比較

年 度	R4	R5	R6	R7	R8
被保険者数	1,030,079人	988,271人	948,397人	911,400人	885,089人
伸び率	▲2.7%	▲4.1%	▲4.0%	▲3.9%	▲2.9%

※R4～R6は実績値（年度平均）、R7, R8は本算定値

4 保険給付費(歳出)の推計

推計方法

- 「1人当たり診療費×被保険者数(推計)×給付率」により推計
- 「1人当たり診療費」は、本年3月から直近月(7月)までの数か月分の実績を基礎として、過去2年間の伸び率により推計(次ページの国が示す推計方法(1)による)
- 確定係数通知時に国から示された診療報酬改定率2.22%(令和8年6月1日施行)を乗じている

推計結果

【保険給付費の推計結果】

保険給付費総額	1人当たり保険給付費
3,439億円(+2億円、+0.1%)	388,595円(+11,473円、+3.0%)

※カッコ内は対前年度本算定結果との比較

(参考) 1人当たり保険給付費の推移

年 度	R4	R5	R6	R7	R8
1人当たり 保険給付費	348,349円	364,104円	371,704円	377,122円	388,595円
伸び率	+1.6%	+4.5%	+2.1%	+1.5%	+3.0%

※R4～R6は普通交付金の実績値／年度平均の被保険者数、R7、R8は本算定値

5 令和8年度納付金の算定結果

算定結果

- 国保事業費に係る令和8年度納付金総額（医療、後期、介護、**子ども**の合計）は**1,381億円**、1人当たり納付金は**156,001円**となり、令和7年度の本算定結果と比べ、総額で**87百万円の増**、1人当たりで**4,599円の増（+3.0%）**となった。
- 1人当たり納付金の主な増加要因は
 - ・ 診療報酬の改定による**6,470円の増（+4.3%）**
 - ・ 子ども・子育て支援納付金の創設による**3,237円の増（+2.1%）**
- 国の確定係数通知に基づき算定した結果、1人当たり納付金が大幅に増加（**+9,751円**、+6.4%）していることから、基金繰入金（決算剰余金）を45.6億円活用し、納付金を引き下げている。

令和8年度国保事業費納付金 本算定結果

※カッコ内は対前年度本算定からの増減

年 度		R4年度 (本算定)	R5年度 (本算定)	R6年度 (本算定)	R7年度 (本算定)	R8年度 (本算定)	R8年度 (本算定/ 子ども除く)
納 付 金 総 額		1,409億円	1,440億円	1,403億円	1,379億円	1,381億円	1,352億円
1人当たり納付金		137,302円	144,000円	149,995円	151,402円	156,001円	152,764円
対 前年度	総 額	▲16億円 (▲1.2%)	+31億円 (+2.2%)	▲37億円 (▲2.6%)	▲23億円 (▲1.7%)	+87百万円 (+0.1%)	▲28億円 (▲2.0%)
	1人当たり 納付金	+2,712円 (+2.0%)	+6,698円 (+4.9%)	+5,995円 (+4.2%)	+1,407円 (+0.9%)	+4,599円 (+3.0%)	+1,362円 (+0.9%)

各市町村の納付金（決算剰余金を活用した場合）

市町村名	医療	後期	介護	子ども	R 8 被保険者数 (推計値)	1 人当たり 納付金 (円)	市町村名	医療	後期	介護	子ども	R 8 被保険者数 (推計値)	1 人当たり 納付金 (円)
大牟田市	1,961,655,266	591,921,928	181,150,043	54,371,355	19,207	145,213	新宮町	482,934,036	168,231,034	50,305,717	15,254,655	4,191	171,015
久留米市	5,813,742,273	1,920,680,498	656,275,770	174,150,030	54,124	158,245	古賀市	967,569,011	327,872,934	98,625,941	29,981,021	9,223	154,402
直方市	870,503,547	289,997,433	91,182,550	26,211,370	9,114	140,212	久山町	142,852,458	50,790,191	17,107,254	4,586,965	1,326	162,396
飯塚市	2,146,992,432	707,941,440	231,261,401	64,415,265	21,514	146,445	粕屋町	685,836,417	238,409,873	84,734,301	21,555,651	5,902	174,608
田川市	750,407,540	246,506,294	79,058,942	22,212,196	8,101	135,562	芦屋町	230,040,911	74,868,296	25,202,247	6,792,598	2,268	148,547
柳川市	1,468,497,578	495,326,871	188,606,570	44,668,192	12,977	169,307	水巻町	524,775,188	168,962,689	53,262,626	15,334,623	5,131	148,574
八女市	1,488,852,385	517,524,976	190,319,404	46,846,116	13,682	163,978	岡垣町	515,933,031	179,260,206	52,907,325	16,436,347	5,172	147,822
筑後市	1,011,157,421	325,503,097	108,533,930	29,519,089	8,749	168,558	遠賀町	325,743,124	112,493,885	33,112,462	10,292,721	3,234	148,931
大川市	723,585,191	231,032,055	89,229,803	21,039,430	6,312	168,708	小竹町	123,986,132	38,695,895	12,070,963	3,573,193	1,201	148,481
行橋市	1,153,164,647	391,195,581	116,561,465	35,816,177	11,518	147,312	鞍手町	255,472,292	87,171,831	26,900,409	8,018,112	2,720	138,810
豊前市	415,238,487	134,455,464	40,448,474	12,369,968	4,130	145,887	桂川町	222,933,621	76,253,561	23,432,897	6,956,715	2,420	136,189
中間市	700,604,523	235,840,277	73,631,099	21,397,326	7,594	135,827	大刀洗町	305,869,214	105,071,133	32,794,133	9,542,538	2,880	157,388
小郡市	1,071,462,182	366,296,519	99,216,970	33,626,435	9,848	159,484	大木町	278,152,541	92,872,458	32,144,185	8,445,000	2,564	160,536
筑紫野市	1,771,266,594	613,848,211	184,595,450	56,207,238	16,467	159,465	広川町	414,201,662	145,576,169	53,535,633	13,165,178	3,700	169,319
春日市	1,872,811,412	663,895,531	224,484,578	60,399,161	18,121	155,708	香春町	176,677,616	58,096,607	17,630,583	5,274,740	1,907	135,123
大野城市	1,638,107,488	579,411,194	192,776,322	52,671,224	14,927	165,001	添田町	147,661,052	49,666,690	16,099,609	4,573,870	1,653	131,882
宗像市	1,723,767,600	593,016,121	176,390,765	54,311,139	16,568	153,759	糸田町	134,815,734	47,948,950	15,497,008	4,301,940	1,691	119,789
太宰府市	1,157,360,083	410,869,790	136,490,715	37,354,789	11,130	156,521	川崎町	262,841,216	89,725,317	31,016,598	8,051,313	3,199	122,424
福津市	1,124,372,734	388,098,256	123,972,027	35,311,768	10,842	154,192	大任町	82,710,177	28,739,074	9,293,826	2,544,970	978	126,061
うきは市	624,067,355	206,765,489	75,280,800	18,811,409	5,825	158,785	赤村	53,273,535	17,838,941	5,688,075	1,641,198	588	133,404
宮若市	470,040,570	147,297,085	43,968,655	13,454,468	4,627	145,831	苅田町	532,662,764	184,553,366	50,388,527	16,837,427	5,344	146,789
朝倉市	1,135,111,574	364,886,699	117,936,682	33,198,032	9,853	167,577	吉富町	118,066,411	37,104,437	11,190,880	3,382,370	1,076	157,755
嘉麻市	669,427,695	215,231,455	69,759,319	19,639,145	7,084	137,501	筑前町	565,205,868	196,293,208	65,872,217	17,835,035	5,339	158,308
みやま市	878,059,208	275,076,333	95,159,365	25,133,349	7,477	170,313	東峰村	46,349,693	15,585,898	4,626,260	1,416,410	479	141,917
糸島市	2,258,525,704	783,615,228	266,118,940	70,765,908	22,319	151,397	上毛町	127,797,750	47,209,666	12,625,683	4,346,635	1,394	137,719
那珂川町	881,745,819	311,433,071	114,475,336	28,034,022	8,667	154,112	築上町	279,727,003	92,791,010	27,692,414	8,519,679	2,959	138,131
宇美町	613,918,772	203,194,184	60,476,458	18,508,065	5,906	151,727	福智町	380,011,003	128,365,346	41,188,379	11,545,453	4,342	129,229
篠栗町	465,675,096	156,161,612	51,765,600	14,197,710	4,389	156,710	みやこ町	317,794,999	109,267,238	32,034,083	10,008,357	3,408	137,648
志免町	746,739,154	265,018,750	97,822,405	23,882,067	7,189	157,666	北九州市	16,010,934,001	5,110,104,409	1,634,380,163	466,231,781	153,289	151,489
須恵町	484,330,432	155,487,225	56,439,338	14,007,022	4,398	161,497	福岡市	30,694,684,291	10,602,166,607	3,436,802,327	965,727,834	282,852	161,566
							県計	93,498,703,513	31,469,515,586	10,241,551,901	2,864,703,794	885,089	156,001

※ 1 人当たり納付金は、医療分・後期分・介護分・子ども分の合計値を被保険者数で除したもの

※α縮小にともなう緩和措置を講じる前の金額

A B

A ÷ B 152,764円 (子ども分を除く 1 人当たり納付金)

6 段階的な「保険料水準の統一」の取組による影響

統一の進め方〔第2期福岡県国保運営方針より〕

- 2025（令和7）年度納付金算定から、医療費指数反映係数（ α ）を毎年度 0.1 ずつ縮小させる。

〔年度ごとの α の設定スケジュール〕

年 度	令和6年度	令和7年度	令和8年度	令和9年度	令和10年度	令和11年度
α の値	1	0.9	0.8	0.7	0.6	0.5

- α の縮小にあたっては、保険料の急激な上昇を抑えるため、次の緩和措置を講じる。

① 納付金の増加及び減少に対する緩和措置（市町村間の分かち合い）【納付金に反映】

$$\left(\text{納付金額} (\alpha = 0.8) - \alpha = 1 \text{ で算定した納付金額} \right) \times \text{各年度で定める割合} (\ast 1)$$

($\ast 1$) 各年度で定める割合

年度	令和6年度	令和7年度	令和8年度	令和9年度	令和10年度	令和11年度
割合	—	1/2	1/3	1/4	1/5	1/6

② 県財政安定化基金（財政調整事業分）活用による納付金増加市町村への緩和措置 【納付金に反映】

$$\left(\begin{array}{c} \alpha \text{ の縮小の影響による} \\ \text{対前年度納付金増加額} (\ast 2) \end{array} \right) \times \left(\begin{array}{c} \text{保険者努力支援制度} \\ \text{(取組評価分) 得点率} (\ast 3) \end{array} + \text{調整係数} (\ast 4) \right)$$

($\ast 2$) 前年度における緩和措置（市町村間の分かち合い及び県財政安定化基金の活用）を適用した後の納付金額からの増加額

($\ast 3$) 納付金算定年度の前年度の得点率を使用

($\ast 4$) 財政安定化基金（財政調整事業分）の残高や保険者努力支援制度の得点率等の状況等を勘案し、各年度で一定の調整係数を加算する

③ 納付金額増加市町村への特別交付金（県繰入金2号分）の交付 【令和8年度に各市町村に交付】

$$\left(\text{納付金額} (\alpha = 0.8) - \alpha = 0.9 \text{ で算定した納付金額} \right) \times 1/2$$

本算定結果における「保険料水準の統一」の影響(県全体)

- 納付金算定に用いる医療費指数が県平均よりも低い市町村においては、 α の縮小に伴い医療分の納付金が増加。
- これらの市町村における令和8年度納付金への影響額は**342,916千円**(※1)、3つの緩和措置を講じた後の緩和措置による増減額は**59,446千円**(※2)(影響額の**17.3%**)となっている。

納付金(医療分)における統一の影響額

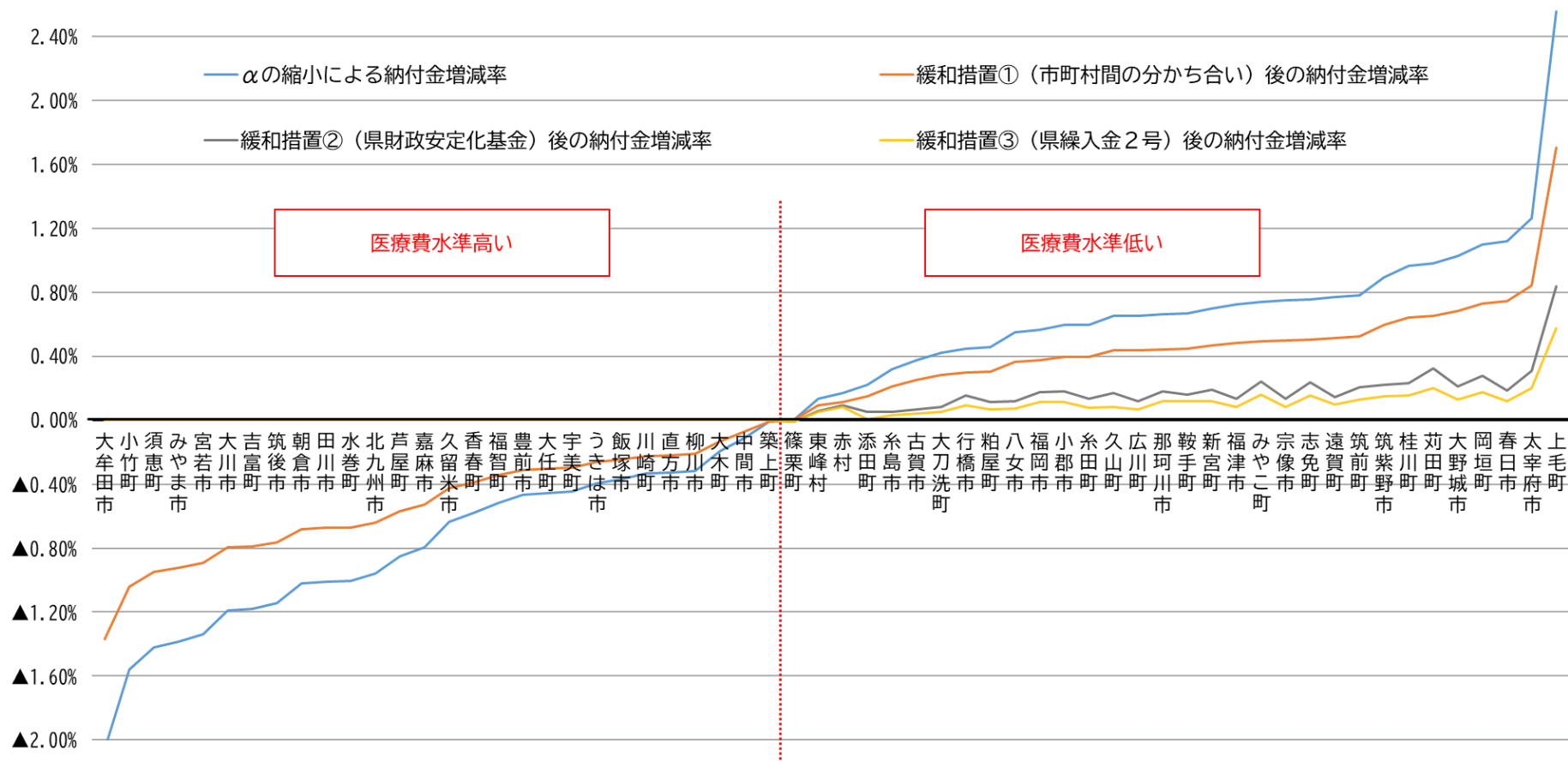
(単位:千円)

区 分	市町村数	令和7年度 納付金額 ($\alpha = 0.9$) A	令和8年度 納付金額 ($\alpha = 0.8$) 緩和措置前 B	増減額 B - A	うち自然増減額 C	うち α 減少による 影響額 (1.0→0.8) D	緩和措置			緩和措置による 増減額 (E/D) E=D+(①+②+③)
							市町村間の 分かち合い (①/D) ①	県財政安定化 基金 (②/D) ②	県繰入金2号 (③/D) ③	
医療費指数が 県平均よりも 低い市町村 【納付金が増加】	32	54,910,572	54,293,441	▲617,131	▲960,047	(※1) 342,916	▲114,305 (▲33.3%)	▲135,000 (▲39.4%)	▲34,165 (▲10.0%)	(※2) 59,446 (17.3%)
医療費指数が 県平均よりも 高い市町村 【納付金が減少】	28	40,677,913	39,205,262	▲1,472,651	▲1,129,734	▲342,916	114,305 (▲33.3%)	0 —	0 —	▲228,611 (66.7%)
県全体	60	95,588,485	93,498,704	▲2,089,781	▲2,089,781	0				

※カッコ内は緩和措置による影響額の増減率

本算定結果における「保険料水準の統一」の影響(市町村別)

- α の縮小による納付金（医療分）の増減率は、最小団体が▲2.06%、最大団体が+2.56%となっている。
- ここから、「①市町村間の分かち合い」による緩和措置を講じることにより、最小団体の減少率を▲1.37%、最大団体の増加率を+1.70%に縮減している。さらに、最大団体について、「②県財政安定化基金」による緩和措置で+0.84%、「③県繰入金2号」による緩和措置で+0.58%まで縮減している。



各市町村の納付金（医療分）における統一の影響額

(単位:千円)

区 分	令和7年度 納付金額 ($\alpha=0.9$)	令和8年度 納付金額 ($\alpha=0.8$) 緩和措置前	増減額 B-A	うち自然増減 額 C	うち α 縮小に よる影響額 (1.0→0.8) D	α の縮小に よる増減率 ⑦ D/(B-D)
	A	B				
大牟田市	2,078,061	1,961,655	▲ 116,405	▲ 75,247	▲ 41,159	▲2.06%
久留米市	5,888,955	5,813,742	▲ 75,213	▲ 38,131	▲ 37,082	▲0.63%
直方市	912,211	870,504	▲ 41,707	▲ 38,831	▲ 2,876	▲0.33%
飯塚市	2,204,322	2,146,992	▲ 57,329	▲ 49,364	▲ 7,965	▲0.37%
田川市	815,424	750,408	▲ 65,016	▲ 57,364	▲ 7,652	▲1.01%
柳川市	1,485,543	1,468,498	▲ 17,046	▲ 12,369	▲ 4,677	▲0.32%
八女市	1,551,558	1,488,852	▲ 62,706	▲ 70,868	8,162	0.55%
筑後市	1,054,570	1,011,157	▲ 43,413	▲ 31,691	▲ 11,722	▲1.15%
大川市	741,857	723,585	▲ 18,271	▲ 9,567	▲ 8,705	▲1.19%
行橋市	1,196,063	1,153,165	▲ 42,899	▲ 48,064	5,165	0.45%
豊前市	419,550	415,238	▲ 4,312	▲ 2,364	▲ 1,947	▲0.47%
中間市	722,051	700,605	▲ 21,447	▲ 20,679	▲ 767	▲0.11%
小郡市	1,022,714	1,071,462	48,749	42,407	6,342	0.60%
筑紫野市	1,805,816	1,771,267	▲ 34,549	▲ 50,281	15,732	0.90%
春日市	1,871,039	1,872,811	1,773	▲ 18,958	20,731	1.12%
大野城市	1,688,291	1,638,107	▲ 50,184	▲ 66,853	16,670	1.03%
宗像市	1,774,986	1,723,768	▲ 51,218	▲ 64,090	12,872	0.75%
太宰府市	1,205,077	1,157,360	▲ 47,716	▲ 62,143	14,427	1.26%
福津市	1,175,122	1,124,373	▲ 50,749	▲ 58,862	8,113	0.73%
うきは市	656,828	624,067	▲ 32,761	▲ 30,302	▲ 2,459	▲0.39%
宮若市	478,296	470,041	▲ 8,256	▲ 1,872	▲ 6,384	▲1.34%
朝倉市	1,202,462	1,135,112	▲ 67,351	▲ 55,634	▲ 11,717	▲1.02%
嘉麻市	690,599	669,428	▲ 21,171	▲ 15,828	▲ 5,343	▲0.79%
みやま市	910,398	878,059	▲ 32,339	▲ 19,985	▲ 12,354	▲1.39%
糸島市	2,306,701	2,258,526	▲ 48,176	▲ 55,330	7,154	0.32%
那珂川市	901,733	881,746	▲ 19,988	▲ 25,779	5,792	0.66%
宇美町	638,235	613,919	▲ 24,316	▲ 21,585	▲ 2,732	▲0.44%
篠栗町	474,148	465,675	▲ 8,473	▲ 8,486	13	0.00%
志免町	743,470	746,739	3,269	▲ 2,333	5,602	0.76%

緩和措置		令和8年度 納付金額 ($\alpha=0.8$) 緩和措置後	α の縮小に よる増減率 ①・② [(D+(①+②)) /(B-D)]
市町村間の 分かち合い	県財政安定化 基金	E= B+(①+②)	
①	②		
13,720	0	1,975,375	▲1.37%
12,361	0	5,826,103	▲0.42%
959	0	871,462	▲0.22%
2,655	0	2,149,648	▲0.25%
2,551	0	752,958	▲0.67%
1,559	0	1,470,056	▲0.21%
▲ 2,721	▲ 3,638	1,482,494	0.12%
3,907	0	1,015,065	▲0.76%
2,902	0	726,487	▲0.79%
▲ 1,722	▲ 1,648	1,149,795	0.16%
649	0	415,888	▲0.31%
256	0	700,860	▲0.07%
▲ 2,114	▲ 2,273	1,067,075	0.18%
▲ 5,244	▲ 6,579	1,759,444	0.22%
▲ 6,910	▲ 10,410	1,855,491	0.18%
▲ 5,557	▲ 7,666	1,624,885	0.21%
▲ 4,291	▲ 6,282	1,713,195	0.13%
▲ 4,809	▲ 6,061	1,146,490	0.31%
▲ 2,704	▲ 3,918	1,117,750	0.13%
820	0	624,887	▲0.26%
2,128	0	472,168	▲0.89%
3,906	0	1,139,017	▲0.68%
1,781	0	671,209	▲0.53%
4,118	0	882,177	▲0.92%
▲ 2,385	▲ 3,627	2,252,514	0.05%
▲ 1,931	▲ 2,268	877,547	0.18%
911	0	614,829	▲0.30%
▲ 4	▲ 47	465,624	▲0.01%
▲ 1,867	▲ 1,957	742,915	0.24%

緩和措置	市町村 実負担額	α の縮小に よる増減率 ③ [D+(①+②+ ③)]/(B-D)
県繰入金 2号	F=E+③	
③	F=E+③	
0	1,975,375	▲1.37%
0	5,826,103	▲0.42%
0	871,462	▲0.22%
0	2,149,648	▲0.25%
0	752,958	▲0.67%
0	1,470,056	▲0.21%
▲ 704	1,481,790	0.07%
0	1,015,065	▲0.76%
0	726,487	▲0.79%
▲ 714	1,149,081	0.09%
0	415,888	▲0.31%
0	700,860	▲0.07%
▲ 728	1,066,347	0.12%
▲ 1,261	1,758,183	0.15%
▲ 1,173	1,854,318	0.12%
▲ 1,360	1,623,525	0.13%
▲ 888	1,712,307	0.08%
▲ 1,282	1,145,208	0.20%
▲ 563	1,117,187	0.08%
0	624,887	▲0.26%
0	472,168	▲0.89%
0	1,139,017	▲0.68%
0	671,209	▲0.53%
0	882,177	▲0.92%
▲ 474	2,252,040	0.03%
▲ 568	876,979	0.12%
0	614,829	▲0.30%
▲ 14	465,610	▲0.01%
▲ 613	742,302	0.16%

(単位:千円)

区 分	令和7年度 納付金額 ($\alpha=0.9$)	令和8年度 納付金額 ($\alpha=0.8$) 緩和措置前	増減額 B-A	うち自然増減 額 C	うち α 縮小に よる影響額 (1.0→0.8) α の縮小に よる増減率 ㊦	
	A	B			D	D/(B-D)
須恵町	481,514	484,330	2,816	9,791	▲ 6,975	▲1.42%
新宮町	475,959	482,934	6,975	3,613	3,362	0.70%
古賀市	998,877	967,569	▲ 31,308	▲ 34,939	3,631	0.38%
久山町	157,608	142,852	▲ 14,756	▲ 15,685	929	0.65%
粕屋町	706,289	685,836	▲ 20,453	▲ 23,592	3,139	0.46%
芦屋町	241,421	230,041	▲ 11,380	▲ 9,409	▲ 1,971	▲0.85%
水巻町	537,414	524,775	▲ 12,639	▲ 7,318	▲ 5,321	▲1.00%
岡垣町	542,108	515,933	▲ 26,175	▲ 31,780	5,605	1.10%
遠賀町	339,765	325,743	▲ 14,022	▲ 16,516	2,494	0.77%
小竹町	135,015	123,986	▲ 11,029	▲ 9,066	▲ 1,963	▲1.56%
鞍手町	270,157	255,472	▲ 14,685	▲ 16,388	1,703	0.67%
桂川町	234,573	222,934	▲ 11,639	▲ 13,768	2,129	0.96%
大刀洗町	306,609	305,869	▲ 740	▲ 2,030	1,290	0.42%
大木町	286,549	278,153	▲ 8,396	▲ 7,854	▲ 543	▲0.19%
広川町	427,491	414,202	▲ 13,290	▲ 15,988	2,698	0.66%
香春町	175,670	176,678	1,008	2,039	▲ 1,032	▲0.58%
添田町	157,744	147,661	▲ 10,083	▲ 10,409	326	0.22%
糸田町	146,099	134,816	▲ 11,284	▲ 12,086	802	0.60%
川崎町	269,332	262,841	▲ 6,491	▲ 5,608	▲ 883	▲0.33%
大任町	95,369	82,710	▲ 12,658	▲ 12,280	▲ 378	▲0.46%
赤村	51,844	53,274	1,429	1,338	91	0.17%
苅田町	560,369	532,663	▲ 27,706	▲ 32,892	5,185	0.98%
吉富町	124,343	118,066	▲ 6,276	▲ 4,865	▲ 1,411	▲1.18%
筑前町	593,999	565,206	▲ 28,794	▲ 33,190	4,397	0.78%
東峰村	47,176	46,350	▲ 826	▲ 889	63	0.14%
上毛町	128,144	127,798	▲ 346	▲ 3,532	3,186	2.56%
築上町	287,850	279,727	▲ 8,123	▲ 8,094	▲ 29	▲0.01%
福智町	402,042	380,011	▲ 22,031	▲ 20,057	▲ 1,974	▲0.52%
みやこ町	335,088	317,795	▲ 17,293	▲ 19,634	2,341	0.74%
北九州市	16,742,031	16,010,934	▲ 731,097	▲ 576,203	▲ 154,895	▲0.96%
福岡市	30,713,954	30,694,684	▲ 19,269	▲ 192,042	172,773	0.57%

県合計	95,588,485	93,498,704	▲ 2,089,781	▲ 2,089,781	0	0.00%
-----	------------	------------	-------------	-------------	---	-------

緩和措置		令和8年度 納付金額 ($\alpha=0.8$) 緩和措置後 E= B+(①+②)	α の縮小に よる増減率 ㊦・㊧ [(D+(①+②)) /(B-D)]
市町村間の 分かち合い	県財政安定化 基金		
①	②		
2,325	0	486,656	▲0.95%
▲ 1,121	▲ 1,335	480,479	0.19%
▲ 1,210	▲ 1,740	964,618	0.07%
▲ 310	▲ 380	142,163	0.17%
▲ 1,046	▲ 1,328	683,462	0.11%
657	0	230,698	▲0.57%
1,774	0	526,549	▲0.67%
▲ 1,868	▲ 2,326	511,739	0.28%
▲ 831	▲ 1,192	323,720	0.15%
654	0	124,640	▲1.04%
▲ 568	▲ 723	254,181	0.16%
▲ 710	▲ 910	221,314	0.23%
▲ 430	▲ 609	304,830	0.08%
181	0	278,333	▲0.13%
▲ 899	▲ 1,299	412,003	0.12%
344	0	177,022	▲0.39%
▲ 109	▲ 140	147,412	0.05%
▲ 267	▲ 352	134,196	0.14%
294	0	263,135	▲0.22%
126	0	82,836	▲0.30%
▲ 30	▲ 11	53,232	0.09%
▲ 1,728	▲ 1,748	529,186	0.32%
470	0	118,537	▲0.79%
▲ 1,466	▲ 1,767	561,973	0.21%
▲ 21	▲ 16	46,313	0.06%
▲ 1,062	▲ 1,080	125,656	0.84%
10	0	279,737	▲0.01%
658	0	380,669	▲0.34%
▲ 780	▲ 794	316,221	0.24%
51,632	0	16,062,566	▲0.64%
▲ 57,591	▲ 60,875	30,576,218	0.18%

0	▲ 135,000	93,363,704	▲0.14%
---	-----------	------------	--------

緩和措置	市町村 実負担額 F=E+③	α の縮小に よる増減率 ㊨ [D+(①+②+ ③)]/(B-D)
県繰入金 2号 ③		
0	486,656	▲0.95%
▲ 334	480,145	0.12%
▲ 262	964,356	0.04%
▲ 117	142,046	0.09%
▲ 300	683,162	0.07%
0	230,698	▲0.57%
0	526,549	▲0.67%
▲ 511	511,228	0.18%
▲ 150	323,570	0.10%
0	124,640	▲1.04%
▲ 107	254,074	0.12%
▲ 164	221,150	0.16%
▲ 94	304,736	0.05%
0	278,333	▲0.13%
▲ 215	411,788	0.07%
0	177,022	▲0.39%
▲ 70	147,342	0.00%
▲ 81	134,115	0.08%
0	263,135	▲0.22%
0	82,836	▲0.30%
▲ 6	53,226	0.08%
▲ 648	528,538	0.20%
0	118,537	▲0.79%
▲ 430	561,543	0.13%
▲ 3	46,310	0.05%
▲ 324	125,332	0.58%
0	279,737	▲0.01%
0	380,669	▲0.34%
▲ 257	315,964	0.16%
0	16,062,566	▲0.64%
▲ 19,750	30,556,468	0.11%

▲ 34,165	93,329,539	▲0.18%
----------	------------	--------

納付金算定に用いた県内市町村の医療費指数（年齢調整後）

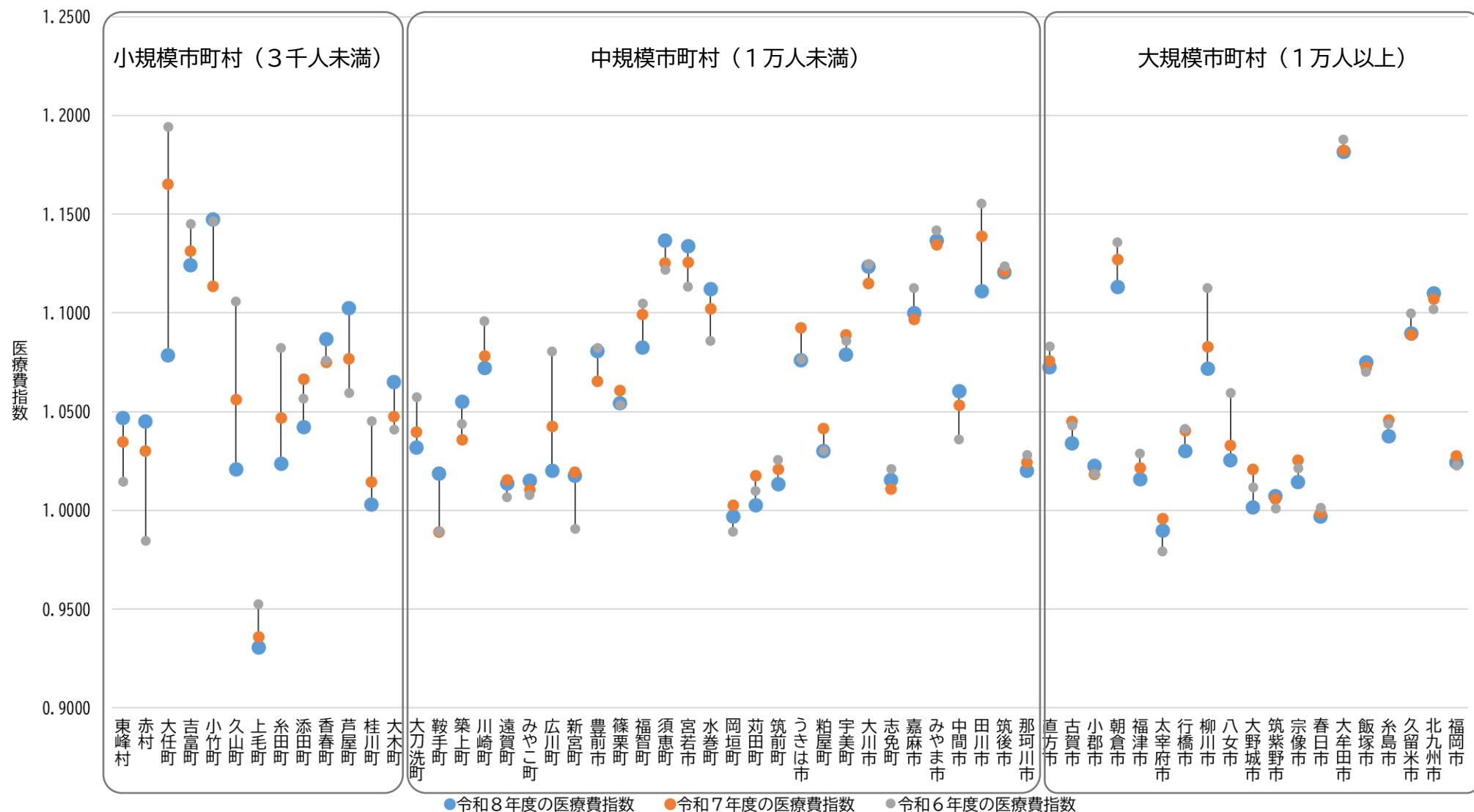
番号	市町村名	納付金算定年度					
		順位	令和8年度	順位	令和7年度	順位	令和6年度
3	大牟田市	1	1.1817	1	1.1822	2	1.1877
37	小竹町	2	1.1473	11	1.1135	4	1.1465
48	みやま市	3	1.1368	4	1.1347	6	1.1419
26	須恵町	4	1.1366	8	1.1253	10	1.1218
39	宮若市	5	1.1337	7	1.1255	11	1.1135
59	吉富町	6	1.1240	5	1.1313	5	1.1449
13	大川市	7	1.1236	10	1.1150	8	1.1248
12	筑後市	8	1.1205	9	1.1209	9	1.1238
10	朝倉市	9	1.1133	6	1.1272	7	1.1359
34	水巻町	10	1.1120	13	1.1020	19	1.0860
7	田川市	11	1.1112	3	1.1387	3	1.1553
1	北九州市	12	1.1099	12	1.1071	16	1.1017
33	芦屋町	13	1.1025	21	1.0767	28	1.0595
9	嘉麻市	14	1.0998	15	1.0968	13	1.1125
4	久留米市	15	1.0897	17	1.0890	17	1.0996
49	香春町	16	1.0868	23	1.0751	26	1.0758
51	福智町	17	1.0825	14	1.0991	15	1.1047
15	豊前市	18	1.0808	26	1.0654	22	1.0824
23	宇美町	19	1.0789	18	1.0890	20	1.0857
54	大任町	20	1.0784	2	1.1652	1	1.1943
44	うきは市	21	1.0761	16	1.0923	25	1.0766
6	飯塚市	22	1.0749	24	1.0726	27	1.0702
5	直方市	23	1.0725	22	1.0757	21	1.0829
53	川崎町	24	1.0723	20	1.0784	18	1.0960
8	柳川市	25	1.0717	19	1.0829	12	1.1125
46	大木町	26	1.0650	30	1.0475	38	1.0410
16	中間市	27	1.0602	29	1.0532	39	1.0359
58	築上町	28	1.0549	38	1.0359	35	1.0438
24	篠栗町	29	1.0541	27	1.0605	32	1.0534
42	東峰村	30	1.0468	39	1.0349	48	1.0147

※ 医療費指数とは、一人当たりの医療費水準を全国平均を1として指数化したもの

※ 各年度の医療費指数について、上位・下位の10市町村を塗りつぶして表示

番号	市町村名	納付金算定年度					
		順位	令和8年度	順位	令和7年度	順位	令和6年度
55	赤村	31	1.0449	41	1.0301	58	0.9846
50	添田町	32	1.0422	25	1.0664	31	1.0565
43	糸島市	33	1.0375	32	1.0459	34	1.0439
28	古賀市	34	1.0339	33	1.0451	36	1.0429
45	大刀洗町	35	1.0317	37	1.0398	30	1.0575
14	行橋市	36	1.0301	36	1.0405	37	1.0414
30	粕屋町	37	1.0301	35	1.0416	40	1.0302
11	八女市	38	1.0253	40	1.0330	29	1.0595
2	福岡市	39	1.0243	42	1.0277	44	1.0228
52	糸田町	40	1.0236	31	1.0470	23	1.0823
17	小都市	41	1.0225	49	1.0182	47	1.0186
29	久山町	42	1.0207	28	1.0561	14	1.1057
47	広川町	43	1.0202	34	1.0425	24	1.0804
22	那珂川市	44	1.0201	44	1.0242	42	1.0281
38	鞍手町	45	1.0185	59	0.9891	56	0.9893
27	新宮町	46	1.0176	48	1.0193	55	0.9908
32	福津市	47	1.0159	45	1.0214	41	1.0288
25	志免町	48	1.0155	53	1.0107	46	1.0211
57	みやこ町	49	1.0150	54	1.0103	51	1.0079
31	宗像市	50	1.0145	43	1.0253	45	1.0213
36	遠賀町	51	1.0136	51	1.0155	52	1.0065
41	筑前町	52	1.0132	46	1.0209	43	1.0255
18	筑紫野市	53	1.0072	55	1.0057	54	1.0011
40	桂川町	54	1.0031	52	1.0143	33	1.0453
56	苅田町	55	1.0027	50	1.0175	50	1.0099
20	大野城市	56	1.0014	47	1.0206	49	1.0117
35	岡垣町	57	0.9970	56	1.0026	57	0.9891
19	春日市	58	0.9969	57	0.9987	53	1.0014
21	太宰府市	59	0.9898	58	0.9957	59	0.9792
60	上毛町	60	0.9305	60	0.9359	60	0.9526
小規模市町村を除く格差			1.194		1.195		1.213

県内市町村の医療費指数の分布図（グラフは令和6年度の被保険者数をもとに左から昇順）



令和8年度納付金本算定データにおける医療費水準・所得水準の状況

