

FUKUOKA WOOD

ふくおかの木製品カタログ



Contents

| | | |
|----|-------|---|
| 玩具 | | 1 |
| 家具 | | 8 |



ふくおかの森林 ～森から届くめぐみと豊かさ～



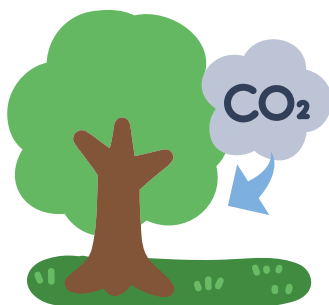
福岡県の面積の約半分（約 23 万 ha）を占める森林は、私たちの暮らしに欠かせない貴重な財産です。

なかでも、戦後に植えられ、利用可能な時期を迎えたスギやヒノキが約 10 万 ha あり、森林資源がしっかり育っています。

森のめぐみ



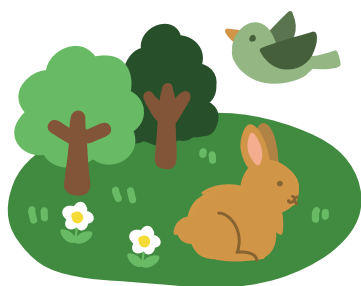
土砂災害を防ぐ



CO₂ を吸収して環境を守る



きれいな水を育む



多様な生き物のすみかになる



森林浴やレクリエーションで
心を癒やす

木の種類



スギ

- ・日本で最も植えられている
- ・調湿性、断熱性に優れる
- ・軽く柔らかく加工しやすい
ため、建築材や割箸など
幅広い用途に使われる



ヒノキ

- ・光沢があり、リラックス効果
のある芳香を放つ
- ・耐久性、耐水性に優れる
- ・お寺や神社の建築材として古
くから使われている



センダン

- ・非常に成長が早く 20～30 年
ほどで利用できる
- ・硬くて強度があるため家具
材として適している

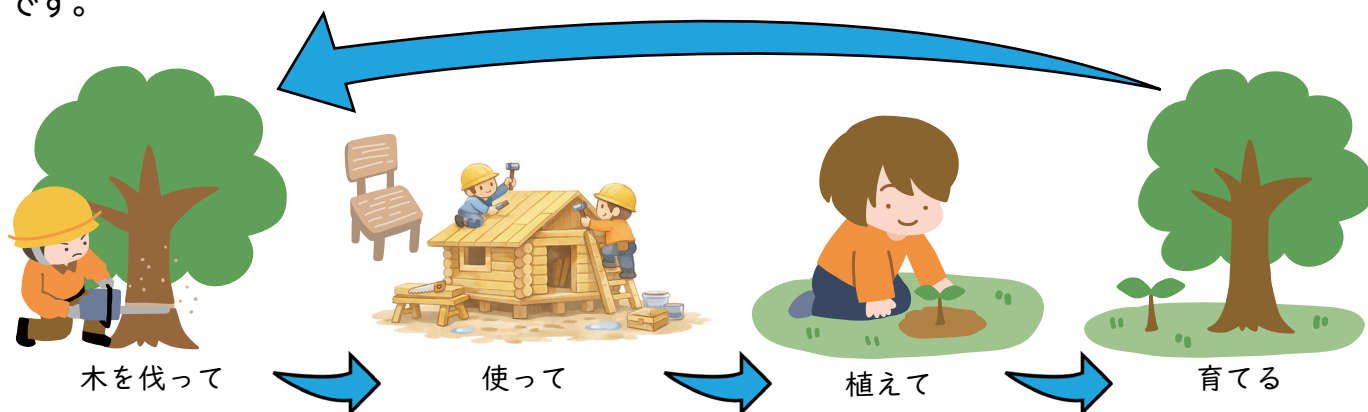


木材の利用 ～伐って、使って、植えて、育てる～



豊かな森を未来につなぐには、「育った木を伐って使い、また植えて育てる」循環が大切です。木は「炭素の缶詰」と呼ばれ、成長の中で CO₂ を吸い込み炭素として貯えてくれる地球にやさしい素材です。

私たちが暮らしの中で“木材”を選ぶことは、地球温暖化防止に貢献できる身近な取り組みです。



木育（もくいく）とは？ ～五感で感じ、木と親しむ～



木育とは、木にふれ、木を知り、木と一緒に暮らすことで、こどもから大人までの豊かな心を育てる取り組みです。

木の温もりや香り、手ざわりを感じることで、五感が豊かになり、安心感や集中力が高まります。

また、森で育った木が私たちの暮らしに届くまでの流れを知ることは、森の大切さに気づくきっかけになります。

木育を通じて、こどもはひらめきや考える力が育ち、大人は日本の豊かな森林文化を見つめなおすことで、持続可能でやさしい社会づくりへつながります。



ふくおかの木を暮らしの中に



ふくおかの森には、たくさんの“めぐみ”があることを知っていただけましたか？

この森で育った木を大切に使うことは、地域も元気になり、地球にもやさしい選択です。

カタログでは、そんな想いととも、ふくおかの森で育った木を使った玩具や家具を紹介しています。

ぜひ、木のやさしい温もりを暮らしに取り入れて、未来へつながる心地よい毎日をつくりませんか。

玩具

旅するアイス屋台♪

商品仕様：材質 ヒノキ
 寸法 幅 65× 奥行 34× 高さ 102 (cm)
 処理 〈本体部〉 オイル塗装仕上
 〈白色部〉 水性ウレタン塗装仕上
 納期 60 日
 付属品：〈アイスクリームコーン〉 ×5
 材質 ケヤキ
 〈アイスクリーム〉 5 種 (いちご・チョコ・バニラ・れもん・ラムネ) ×5
 材質 ヒノキ
 処理 植物性塗装
 製造企業：日本の匠株式会社 (本体)
 隈本木工所 (アイスクリームコーン / アイスクリーム)
 デザイン：KUBO DESIGN STUDIO
 販売価格：156,000 円



パクッと収穫！みかんの木

商品仕様：材質 〈本体部〉 スギ / 〈葉っぱ〉 スギ
 寸法 〈下部〉 Φ49 / 〈上部〉 Φ92× 高さ 95 (cm)
 処理 〈木目部〉 UC 塗装仕上
 〈葉っぱ〉 グリーンオイル塗装仕上
 納期 45 日
 付属品：〈みかん〉 ×24
 材質 ヒノキ
 処理 植物性塗装
 製造企業：株式会社 Ensower (本体 / 葉っぱ)
 隈本木工所 (みかん)
 デザイン：KUBO DESIGN STUDIO
 販売価格：466,000 円



森で働くくるまフォワード

商品仕様：材質 スギ
 寸法 〈本体〉幅 45×奥行き 117(可動部含)×高さ 74 (cm)
 処理 UC 塗装仕上
 納期 60 日
 付属品：〈丸太積み木〉×6
 材質 キリ
 寸法 $\phi 9$ ×高さ 20 (cm)
 製造企業：株式会社ウエキ産業
 デザイン：KUBO DESIGN STUDIO
 販売価格：384,000 円



もぎたて！お届けトローリー

商品仕様：材質 ヒノキ
 寸法 幅 37×奥行き 49(持ち手格納時)×高さ 48 (cm)
 処理 UC 塗装仕上 / グレー染色 UC 塗装仕上
 納期 60 日
 製造企業：福山木工株式会社
 デザイン：KUBO DESIGN STUDIO
 販売価格：87,000 円



コンコントン 大きなボール落とし

商品仕様：材質 〈本体〉ヒノキ / 〈盤面〉ポリ合板
 寸法 〈本体〉幅 68×奥行き 75×高さ 50 (cm) 〈球〉5 ϕ
 処理 UC 塗装仕上
 納期 60 日
 付属品：〈トンカチ〉×3 / 〈差し金〉×4
 〈のこぎり〉×2 / 〈丸のこ〉×2
 〈球〉×5
 製造企業：福山木工株式会社
 デザイン：KUBO DESIGN STUDIO
 販売価格：334,000 円

釣って大漁！ 「福岡おさかなものがたり」

商品仕様：材質 ヒノキ / 合板 / パンチカーペット
 寸法 幅 133 × 奥行き 117 × 高さ 27 (cm)
 処理 UC塗装仕上げ
 納期 60 日
 付属品：〈魚〉 6 種
 (タイ・ブリ・サワラ・フグ・イサキ・エツ) × 4
 材質 木材 / ネオジムマグネット
 処理 UC塗装仕上げ
 〈釣り竿〉 × 6
 材質 サクラ / ネオジムマグネット
 製造企業：福山木工株式会社 (本体 / 魚)
 株式会社なかよしライブラリー (釣り竿)
 デザイン：KUBO DESIGN STUDIO (本体 / 魚)
 販売価格：362,000 円



Let's 収穫 「おいしいやさい畑」

商品仕様：材質 スギ / ラバーウッド
 寸法 幅 70 × 奥行き 50 × 高さ 18 (cm)
 処理 UC塗装仕上げ
 納期 60 日
 付属品：〈野菜〉 4 種 (だいこん・にんじん・さつまいも・ねぎ) × 3
 材質 ブナ
 処理 アクリル塗装仕上げ
 製造企業：株式会社 ENSower (本体)
 G.P.WOODWORK 株式会社 (野菜)
 デザイン：KUBO DESIGN STUDIO (本体)
 販売価格：78,000 円



さあ！たのしくショッピング 「Go！カート」

商品仕様：材質 ヒノキ / MDF
 寸法 幅 37 × 奥行き 50 × 高さ 45 (cm)
 処理 ウレタン塗装仕上げ (サイドフレーム)
 UC塗装仕上げ (ボックス)
 納期 40 日
 製造企業：福山木工株式会社
 デザイン：KUBO DESIGN STUDIO
 販売価格：67,000 円



みんなでつくるお店「福岡ふるさと商店」

商品仕様：材質 スギ/MDF
 寸法 幅74×奥行き40×高さ116（2台並列幅148）
 (cm)
 処理 UC塗装仕上げ（本体）
 ウレタン塗装仕上げ（トップフレーム）
 納期 40日
 付属品：〈木の引き出し〉×6
 材質 スギ
 処理 UC塗装仕上げ
 製造企業：株式会社東馬（本体/トップフレーム）
 株式会社ウエキ産業（木の引き出し）
 デザイン：KUBO DESIGN STUDIO
 販売価格：329,000円



自由に遊ぼう「おしゃれカウンター」



商品仕様：材質 スギ/MDF
 寸法 幅74×奥行き40×高さ58
 (cm) (2台並列幅148)
 処理 UC塗装仕上げ（本体）
 ウレタン塗装仕上げ
 (トップフレーム)
 納期 40日
 付属品：〈木の引き出し〉×6
 材質 スギ
 処理 UC塗装仕上げ
 製造企業：株式会社東馬（本体/トップフレーム）
 株式会社ウエキ産業（木の引き出し）
 デザイン：KUBO DESIGN STUDIO
 販売価格：296,000円

オプション製品

「Go!カート」「福岡ふるさと商店」「おしゃれカウンター」の遊びの幅が広がります！

〈果物セット〉

6種（イチゴ・バナナ・リンゴ・モモ・レモン・パイナップル）×4
 材質 ブナ
 処理 アクリル塗装仕上げ
 製造企業：G.P.WOODWORK 株式会社
 販売価格：28,500円



〈パンセット〉

2種（イチゴ・ブルーベリー）×2
 13種（チョココルネ・ホットドッグ・ソーセージ・デニッシュ・バゲット・レタス・
 トマト・ハム・チーズ・サンドイッチ・トレー・パンナイフ・たまご6個
 パック）×1
 材質 天然木材/磁石/ポリエステル/紙
 製造企業：株式会社エド・インター
 販売価格：6,500円



森のキッチン「リトルシェフ」

商品仕様：材質 センダン /MDF
 寸法 幅 55× 奥行 33× 高さ 78 (cm)

処理 ウレタン塗装仕上げ

納期 60 日

付属品：〈キッチン雑貨①〉

13 種（木箱、包丁、パンナイフ、まな板、
 にんじん、だいこん、じゃがいも、
 りんご、洋なし、さかな、ステーキ、
 たまご、パン）×1

〈キッチン雑貨②〉

6 種（塩・こしょう、ティーポット、鍋、
 フライパン、フライ返し）×1

4 種（皿、フォーク、スプーン、カップ）×2

材質 天然木 /MDF / ナイロン

製造企業：福山木工株式会社

デザイン：KUBO DESIGN STUDIO（本体）

販売価格：141,000 円



木のボーリングレーンセット「ころんカーン」

商品仕様：材質 ヒノキ
 寸法 幅 47× 奥行 274× 高さ 18 (cm)

処理 ウレタン塗装仕上げ

納期 60 日

付属品：〈ボーリングキット〉

材質（ピン）カエデ /（球）広葉樹

寸法（ピン）幅 45× 高さ 15 /（球）直径 9 (cm)

処理 植物性オイル仕上げ

製造企業：株式会社東馬（本体）

隈本木工所（ボーリングキット）

デザイン：KUBO DESIGN STUDIO

販売価格：158,000 円



輪投げ「なげっこ」

商品仕様：材質 ヒノキ
 寸法 幅40×奥行き45×高さ36
 (cm)
 処理 ウレタン塗装仕上げ
 納期 60日

製造企業：株式会社 ENSower
 デザイン：KUBO DESIGN STUDIO
 販売価格：94,000円



はじめてのコマセット「くるくる」

商品仕様：材質 センダン
 寸法 幅55×奥行き50×高さ5
 (cm)
 処理 ウレタン塗装仕上げ
 納期 60日
 付属品：〈コマセット〉
 材質 ヒノキ（八女産）
 ①ラクコマⅡ（緑・ピンク）
 寸法 幅6×高さ6
 (cm)

②1歳からのにぎにぎこま
 ③2歳からのにぎにぎこま
 （赤・青・黄・緑）
 寸法 幅5×高さ5
 処理 植物性オイル仕上げ

製造企業：ウエキ産業株式会社（本体）
 隈本木工所（コマセット）
 デザイン：KUBO DESIGN STUDIO（本体）
 販売価格：61,000円



組立迷路「ハロー」

商品仕様：材質 スギ/MDF

寸法 通路パネル 幅 57× 高さ 77× 厚み 1

(cm) 天井パネル 幅 57× 高さ 57× 厚み 1

連結用バンド

処理 ウレタン塗装仕上げ（木目） / 水性塗装仕上げ（カラー）

納期 60 日

製造企業：手作り家具工房日本の匠株式会社

デザイン：KUBO DESIGN STUDIO

ボックス価格：788,000 円 ※木製迷路はボックス販売のみ

（内容：通路パネル 19 枚 / 天井パネル 4 枚）

プレイテーブル兼収納 BOX

商品仕様：材質 ヒノキ

寸法 幅 85× 奥行き 65× 高さ 41

(cm)

処理 UC 塗装仕上げ

納期 30 日

製造企業：福山木工株式会社

デザイン：KUBO DESIGN STUDIO

販売価格：147,000 円



収納に便利なボックス付きでの購入も可能！

ボックスにはおもちゃで遊ぶためのプレイテーブルにもなります。

ボックスには、各玩具セットが複数収納できます。

家具



キッズスペース

商 品 名 : MOKUNOS (モクノス)

商 品 仕 様 : 材質 スギ

寸法 (PlanA) 幅 370× 奥行き 270

(cm) (PlanB) 幅 300× 奥行き 210

(PlanC) 幅 270× 奥行き 180

処理 UC 塗装

納期 45 日

販 売 価 格 : (PlanA) 2,303,000 円

(PlanB) 1,374,800 円

(PlanC) 1,111,600 円

製 造 企 業 : 大川ファクトリア

〒831-0004

福岡県大川市榎津 79-1

E-mail okawafactoria@gmail.com

WEB https://www.instagram.com/okawa_factoria/



(PlanA)



(PlanB)



(PlanC)

カウンター

商 品 名 : COUNTER SHELF

商 品 仕 様 : 材質 スギ

寸法 幅 120× 奥行き 45× 高さ 100
(cm)

処理 UC 塗装

納期 45 日

販 売 価 格 : 95,000 円

製 造 企 業 : 株式会社 ENSOWER

〒831-0004

福岡県大川市榎津 79-1

E-mail tanaka.ensower@gmail.com

WEB <https://www.instagram.com/ensower.okawa/>



テーブル

商 品 名：HIGH TABLE

商 品 仕 様：材質 (60P) スギ／スチール
(60B) スギ

寸法 幅 60× 奥行き 60× 高さ 100
(cm)

処理 UC 塗装

納期 60 日

販 売 価 格：(60P) 113,637 円

：(60B) 89,091 円

製 造 企 業：有限会社カメヤ家具工芸

〒831-0033

福岡県大川市幡保 65

T E L 0944-86-3760

F A X 0944-86-3760

WEB <https://www.kameyakk.com/>



(60P)



(60B)



イス

商 品 名：HIGH STOOL

商 品 仕 様：材質 スギ

寸法 幅 48× 奥行き 48× 高さ 76
(cm)

処理 UC 塗装

納期 60 日

販 売 価 格：92,728 円

製 造 企 業：有限会社カメヤ家具工芸

〒831-0033

福岡県大川市幡保 65

T E L 0944-86-3760

F A X 0944-86-3760

WEB <https://www.kameyakk.com/>

ハンガーラック

商 品 名：HANGER RACK

商 品 仕 様：材質 スギ

寸法 (60) 幅 60× 奥行き 46× 高さ 150
(cm) (90) 幅 90× 奥行き 46× 高さ 150

処理 UC 塗装

納期 30 日

販 売 価 格：(60) 40,000 円

：(90) 45,000 円

製 造 企 業：小原木工

〒831-0004

福岡県大川市榎津 806

T E L 0944-87-0789

F A X 0944-87-0456

E-mail koharamokkou@gmail.com

WEB <https://koharamokkou.com/>



(90)



(60)



折り畳み収納デスク

商 品 名：畳むんデス レギュラー

商 品 仕 様：材質 ヒノキ

寸法 幅 80× 奥行き 19× 高さ 92
(cm)

処理 自然塗装仕上げ

納期 60 日

販 売 価 格：98,000 円

製 造 企 業：有限会社ヨコタウッドワーク

〒831-0041 福岡県大川市大字小保 968

T E L 0944-86-3822

F A X 0944-88-1755

W E B <https://yokotanodesk.com/>

イス

商 品 名：monaca stool (モナカスツール)

商 品 仕 様：材質 センダン

寸法 (H)igh 幅 28× 奥行き 28× 高さ 55

(cm) (N)ormal 幅 28× 奥行き 28× 高さ 45

(L)ow 幅 28× 奥行き 28× 高さ 30

処理 ウレタン塗装仕上げ

納期 45 日

販 売 価 格：(H) 39,000 円

(N) 28,000 円

(L) 28,000 円

製 造 企 業：株式会社酒見椅子店

〒831-0025 福岡県大川市坂井 740-6

T E L 0944-86-4385

F A X 0944-88-0018

W E B <https://sakemi.co.jp/>



ステップスツール

商 品 名：PRIMO (プリモ)

商 品 仕 様：材質 キリ

寸法 スタンドスツール 幅 35× 奥行き 23× 高さ 57

(cm) ステップスツール 幅 30× 奥行き 30× 高さ 40

スタッキングスツール L 幅 52× 奥行き 25× 高さ 51

// M 幅 50× 奥行き 25× 高さ 42

// S 幅 47× 奥行き 25× 高さ 33

処理 ウレタン樹脂塗装仕上げ (セラウッド塗装仕上げ)

納期 20 日

販 売 価 格：スタンドスツール 35,000 円

ステップスツール 35,000 円

スタッキングスツール (L/M/S) 各 39,000 円

製 造 企 業：有限会社境木工

〒831-0016 福岡県大川市大字酒見 376

T E L 0944-87-5723

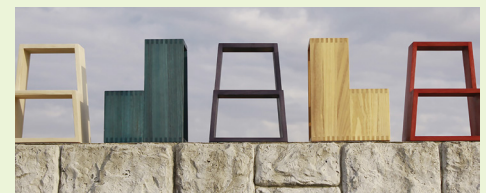
F A X 0944-87-5752

M a i l sakaimokko@s-central.jp

W E B <https://www.sakaimokko.jp/>



スタンドスツール



ステップスツール



スタッキングスツール



イス

商 品 名 : DD Stool

商 品 仕 様 : 材質 センダン

寸法 円形設置【8脚】φ140
(cm)

【座面布あり】幅 53× 奥行き 47× 高さ 44

【座面布なし】幅 53× 奥行き 47× 高さ 40

処理 ウレタン塗装仕上げ

納期 70 日

販 売 価 格 : 320,000 円

製 造 企 業 : 有限会社貞苅椅子製作所

〒831-0008 福岡県大川市鐘ヶ江 651-2

T E L 0944-86-7775

F A X 0944-86-7773

M a i l info@sadakari-isu.co.jp

W E B http://www.sadakari-isu.co.jp



スツール・ハンガー

商 品 名 : manuf

商 品 仕 様 : 材質 センダン

寸法 (S) PC ハイスツール
(cm) 幅 43× 奥行き 26× 高さ 62

(C) PC コートハンガー

幅 45× 奥行き 38× 高さ 100 (座面高 40)

幅 75× 奥行き 38× 高さ 130 (座面高 40)

処理 オイル塗装・トップコート仕上げ

納期 (S) 40 日

(C) 60 日

販 売 価 格 : (S) 43,200 円

(C) 48,000 円【幅 45】

75,000 円【幅 75】

製 造 企 業 : 株式会社たかやま

〒834-0123 福岡県八女郡広川町藤田 1417-4

T E L 0943-32-3767

F A X 0943-32-3789

M a i l takayama@festa.ocn.ne.jp

W E B http://manuf.jp/



(S) PC ハイスツール



(C) PC コートハンガー幅 45



(C) PC コートハンガー幅 75



テーブル / イス

商 品 名：(テーブル) cerchio table (チェルキオテーブル)

(イ ス) キッズチェア (まる型・しかく型)

商 品 仕 様：材質 センダン / スギ / ヒノキ

寸法 (テーブル) H 幅 52× 奥行き 38× 高さ 45
(cm)

S 幅 52× 奥行き 38× 高さ 35

(イ ス) ま る 型 H 幅 30× 奥行き 30× 高さ 25

S 幅 30× 奥行き 30× 高さ 20

しかく型 H 幅 30× 奥行き 30× 高さ 25

S 幅 30× 奥行き 30× 高さ 20

処理 クリアオイル仕上げ

納期 30 日

販 売 価 格：(テーブル) H 77,500 円

S 75,000 円

(イ ス) ま る 型 H 74,000 円

S 71,500 円

しかく型 H 74,000 円

S 71,500 円

製 造 企 業：株式会社 ENSOWER

〒831-0004 福岡県大川市榎津 79-1

Mail tanaka.ensower@gmail.com

WEB <https://www.instagram.com/ensower.okawa/>



イス



商 品 名：3WAY チェア

商 品 仕 様：材質 ヒノキ

寸法 幅 34× 奥行 33× 高さ 30
(cm)

処理 ウレタン樹脂塗装仕上げ

納期 30 日

販 売 価 格：46,250 円

製 造 企 業：株式会社アルファタカバ

〒831-0008 福岡県大川市大字鐘ヶ江 63-1

T E L 0944-86-2411

F A X 0944-86-2410

W E B <https://www.takaba.com/>



キッズ用テーブル / イス

商 品 名：totte

商 品 仕 様：材質 センダン

寸法 幅 55× 奥行 47× 高さ 50
(cm)

処理 ウレタン塗装白木風

納期 50 日～ 60 日

販 売 価 格：テーブル 70,400 円

スツール 105,600 円

製 造 企 業：株式会社志岐

〒832-0089

福岡県柳川市田脇 72-3

T E L 0944-74-5361

F A X 0944-74-5362

W E B <https://i-shiki.jp/>



**FUKUOKA
DESIGN AWARD**

収納棚

商 品 名：紙芝居収納棚

商 品 仕 様：材質 スギ（節あり）

寸法 （収納棚）幅 70× 奥行き 45× 高さ 80
（cm）（椅 子）幅 31× 奥行き 27× 高さ 32

処理 オイル仕上げ

納期 40 日～ 50 日

販 売 価 格：棚 215,000 円

イス 60,000 円

製 造 企 業：古賀清木工株式会社

〒831-0012

福岡県大川市大字上白垣 168-1

T E L 0944-87-4624

F A X 0944-87-4622

W E B <https://kogakiyo.com/>



整理箱

商 品 名：ねじキューブ三連

商 品 仕 様：材質 スギ

寸法 幅 120× 奥行き 30× 高さ 120
（cm）

処理 オイル仕上げ

納期 40 日

販 売 価 格：225,000 円

製 造 企 業：木彩工房

〒831-0022

福岡県大川市下木佐木 121-9

T E L 080-3942-0264

F A X 0944-87-1165

M a i l kisaikobo@yahoo.co.jp

W E B <https://www.instagram.com/kisaicraft/>



JAPAN WOOD DESIGN
AWARD 2016

ふくおかの木製品カタログ

令和8年1月

福岡県農林水産部林業振興課

TEL 092-643-3549 FAX 092-643-3541

<https://www.pref.fukuoka.lg.jp/contents/fukuokawood.html>

【本カタログに関する注意点】

※本カタログは福岡県産木材を用いたすべての商品を掲載したものではありません。

※玩具及び家具ともに、材料の一部に福岡県産木材以外の木材を使用しています。

※掲載商品の購入には、別途消費税（10%）、送料がかかります。

※掲載商品の価格や仕様等情報に変更になっている場合がありますので、詳細については下記までお問い合わせください。

〈玩具〉福岡おもちゃ美術館ミュージアムショップ アプティ福岡（Open 10:00-18:00）

Tel 092-558-1901 Fax 092-558-1902

Map <https://goo.gl/maps/pexPyFpZUXQvG4yn7>

〈家具〉各製造企業

| 福岡県行政資料 | |
|---------|---------|
| 分類記号 | 所属コード |
| PF | 4701002 |
| 登録年度 | 登録番号 |
| 07 | 0003 |