

## 土地

芦屋海岸・役場・学校すべて徒歩圏内！暮らしやすい立地

最終更新日： 2025/12/16

作成日： 2025/12/16

## 基本情報

1. 地域名	北九州	2. 活用可能時期	今すぐ活用可能
3. 現在の名称	芦屋町幸町の土地	7. 物件の種類	土地（更地、駐車場、道路、河川 等）
4. 所在地（住居表示）		（その他の場合）	
5. 所在地（地番）	遠賀郡芦屋町幸町1455番148	8. 都市計画区域	都市計画区域内（区域区分なし）
6. 交通アクセス	「芦屋町役場前」バス停から約500m	9. 用途地域	第一種住居地域
		10. 建ぺい率・容積率	60 % ・ 200 %

## 外観写真



## 外観写真



## 基本情報

11. 財産区分	普通財産
12. 敷地面積	239.05 m <sup>2</sup>
20. 駐車場	
21. 管理運営形態	
22. 電気	有
23. 給水設備	有（上水道）
24. 排水設備	有（公共下水）
25. ガス	有（プロパンガス）
26. インターネット	
27. 物件状況の特記事項	地盤面は南西側接道道路から約1.0m低い

## 位置図



## 管理状況

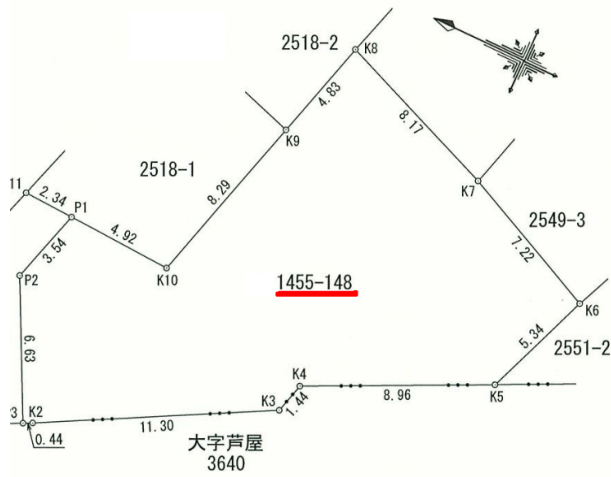
28. 活用可能手法	暫定利用：× 貸付：× 売却：○ △は未定（その他特記事項に記載）	29. 予定価格	5,570,000円（売却価格） （売却/借地/借家）
------------	--------------------------------------	----------	--------------------------------

## PRポイントなど

30. PRポイント	町の中心部に近い閑静な住宅街に位置しており、1km圏内に芦屋町役場・芦屋小学校・芦屋中学校があります。また、近接する芦屋海岸にはレジャープールや海浜公園が設置されており、例年「芦屋砂像展」等の町のイベントも開催されています。
31. 補助金など民間支援メニュー	
32. その他特記事項	

33. 所有自治体	芦屋町	35. 電話番号	093-223-3576
34. お問い合わせ先	財政課契約管財係	36. メールアドレス	<a href="mailto:kanzai@town.ashiya.lg.jp">kanzai@town.ashiya.lg.jp</a>

## 敷地図



## 物件写真等

