



# 福岡県鳥獣被害対策システム



福岡県では、野生鳥獣による農林水産物への被害や、住宅地での人的被害を防ぐため、イノシシやサルなどの出没情報を見える化する「福岡県鳥獣被害対策システム」を運用しております。

システムには、県民から投稿される鳥獣目撃情報等が集約され、被害防止に向けた対策の実施や住民への注意喚起などに活用されますので、積極的にご活用ください。

## ○ システムの概要

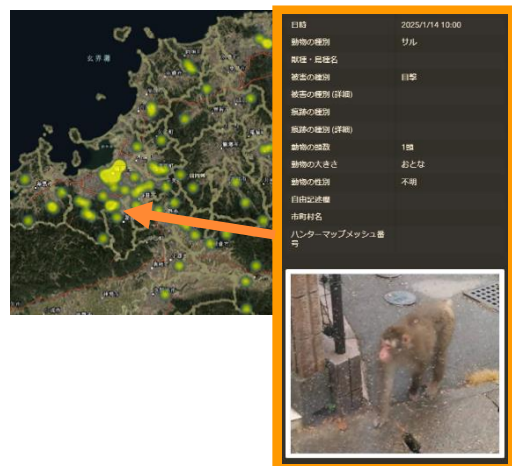
### (1) 目撃情報の投稿

- スマートフォンなどから「目撃・被害情報投稿アプリ」にアクセスし、野生鳥獣の目撃情報を投稿可能。

※本アプリに通報機能はありません。人的被害が発生する恐れがある場合は、必ず発見エリアの市町村もしくは警察への通報を合わせてお願いします。

### (2) 目撃・捕獲情報等の確認

- 投稿された目撃情報については、「福岡県鳥獣被害対策システム」から確認可能。
- このほか本システムでは、県が取りまとめる「捕獲情報（5kmメッシュ）」や狩猟可能なエリアを示した「ハンターマップ」、目撃・捕獲の統計情報などが確認可能。



目撃情報表示画面

## ○ アプリ・システムの利用方法

- 個人のスマートフォンやパソコンから、アプリ・システムのサイトにアクセスすることで、すぐに利用可能。
- 利用にあたり、アプリのダウンロード、個人情報の登録、利用料金は不要。
- アプリ、システムの詳細な使用法については、県ホームページの「操作説明書」を参照ください。

※システムの利用に際しては、必ず県ホームページ及びシステムのトップページに表示される「利用上の注意」をご確認ください。



捕獲情報(5kmメッシュ)表示画面

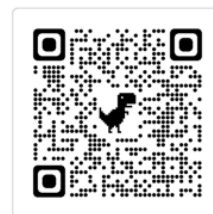
## ○ 「福岡県鳥獣被害対策システム」へのアクセス

- 投稿アプリ及びシステムは、県ホームページもしくは右記QRコードからアクセスください。

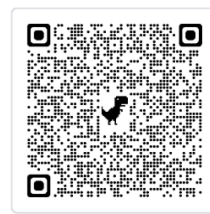
<https://www.pref.fukuoka.lg.jp/contents/choju-system.html>

福岡県鳥獣被害対策システム

検索



目撃・被害情報  
投稿アプリ



鳥獣被害対策  
システム

## 【システムに関する問合せ先】

福岡県農林水産部 経営技術支援課 鳥獣対策係

TEL : 092-643-3560 (直通)

E-mail : kshien@pref.fukuoka.lg.jp