

入札参加者 各位

7営設第2555号
令和7年12月5日

福岡県建築都市部営繕設備課長

新福岡県立美術館新築工事設計図書に関する質疑回答書

NO	図面番号	質 疑	回 答
1	S-056, A-059	車路において、車路擁壁の各天端レベルが見当たりません。 断面要領よりすべて1FL±0まで必要と考えて宜しいでしょうか。	車路擁壁の天端レベルについては別紙A-059を参照ください。
2	A-011-4～6、 044-4・8・14・19	メザニンにおいて、下記範囲のメザニン範囲の構造下地等が見当たりません。 点線で図示されておりますが、別途工事でない場合は鉄骨下地組の仕様・詳細、スラブ仕様(構造スラブであればデッキ・配筋仕様など)等の詳細図を御指示下さい。 ・2階収納庫① 中二階(2F～中2F X2～X2A/Y6～7A) ・3階収納庫③ 上層階(3～4F X2～X4/Y2C～Y4)	別紙17ー9を参照ください。
3	A-035-1・2	特別詳細図 スチールサッシ(1)(2)において、建具上部鉄骨取合部に建具金物を受けるアングル材が図示されておりますが、L-90X90X7程度と考えて宜しいでしょうか。 また、取付くサッシは下記範囲と考えて宜しいでしょうか。 ・1F → SW101～103・105～111 ・2F → SW201～205 ・3F → SW301・303	宜しいです。

NO	図面番号	質 疑	回 答
4	A-035-2	特別詳細図_スチールサッシ(2)において、X13B通り鉄骨梁下にH鋼+吊り材が図示されておりますが構造図(外壁受鉄骨要領図他)に見当たりません。 下記仕様程度と考えて宜しいでしょうか。 ・吊柱 → wC2(3本) ・梁 → wT1(柱～柱)	宜しいです。
5	A-043-5	特別詳細図_収蔵庫(5)において、鉄扉周囲H鋼に鉄扉建付鋼材(建築工事)と記載されておりますが、仕様はH-250X250X9X14程度と考えて宜しいでしょうか。	宜しいです。
6	A-058-1～10	特別詳細図_スライディングウォールにおいて、スライディングウォール上部レール下地用鉄骨梁において、仕様設置範囲等は下記と考えて宜しいでしょうか。 ・SLW1～3・5 → レール下地H-148X100X6X9 吊材H-125X125X6.5X9 @2000 取付範囲:室全体 レール下地X軸 @2000設置(S-111参照程度) ・SLW4 → レール下地H-148X100X6X9 吊材H-125X125X6.5X9 @2000 取付範囲:レール上部 ・SLW6・7 → レール下地H-194X150X6X9 吊材H-125X125X6.5X9 @2000 取付範囲:レール上部 ・SLW8 → S-111 天井下地に取付 ・SLW9～11 → レール下地H-148X100X6X9 吊材H-125X125X6.5X9 @2000 取付範囲:レール上部 ・SLW12 → S-112 天井下地に取付 ・SLW13 → レール下地H-148X100X6X9 吊材H-125X125X6.5X9 @2000 取付範囲:レール上部	宜しいです。
7	A-060-12	特別詳細図_壁面展示ケース(11)において、展示ケース上部に受鉄骨(H鋼)が図示されておりますが、下記仕様程度と考えて宜しいでしょうか。 ・通し材 → H-148X100X6X9 ・吊り材 → H-125X125X6.5X9 @2000	宜しいです。
8	A-003-2	特記仕様書(2)において、9 防水工事 11.外壁などの防水処理にて”防水のない外部床と外壁の打継部は、ポリマーセメント系塗膜防水で入念に塗り付ける”と図示されておりますが詳細が記載されていません。 100×100 程度を見込むものと考えて宜しいでしょうか。 又、ポリマーセメント系塗膜防水のメーカー・品番等が御座いましたら御指示下さい。	宜しいです。 メーカー指定はございません、適宜選定してください。

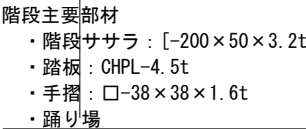
NO	図面番号	質 疑	回 答
9	A-008-1	外部仕上表において、軒天にて回縁の有無が記載されておりません。 アルミ フッ素樹脂焼付 程度を見込むものと考えて宜しいでしょうか。	無しとします。
10	A-012	屋根伏図において、塩ビ被覆トレン φ100 サイフォン式高排水と図示されておりますが防塵網の有無が記載されておりません。 ステンレス製 防塵網 程度を見込むものと考えて宜しいでしょうか。	宜しいです。
11	A-018-2・4	矩計図(2)(4)において、3FL屋上広場にてアコ付RCハラハットが図示されておりますが仕上げが記載されておりません。 ウレタン系塗膜防水 程度を見込むものと考えて宜しいでしょうか。	宜しいです。 参考メーカーの指定はないため、適宜選定してください。
12	A-018-7・8	矩計図(7)及び(8)において、RFLにて金属笠木が図示されておりますが捨笠木等のタフルハラハット部の詳細が記載されておりません。 捨笠木:ゴムアスシート t1.0+カラー銅板 t0.5程度を見込むものと考えて宜しいでしょうか。	宜しいです。
13	A-019-12	1階平面詳細図(3)において、ハックヤードにてY2/X1-2通りにW100程度の線が図示されておりますが詳細が記載されておりません。 詳細を御指示下さい。	白線引きとします。
14	A-019-10～18	1階平面詳細図(1)～(9)において、扉前にグレーチング細目 W100と図示されておりますが詳細が記載されておりません。 溝内及び溝蓋の仕様・詳細等を御指示下さい。	別紙17-02を参照ください。

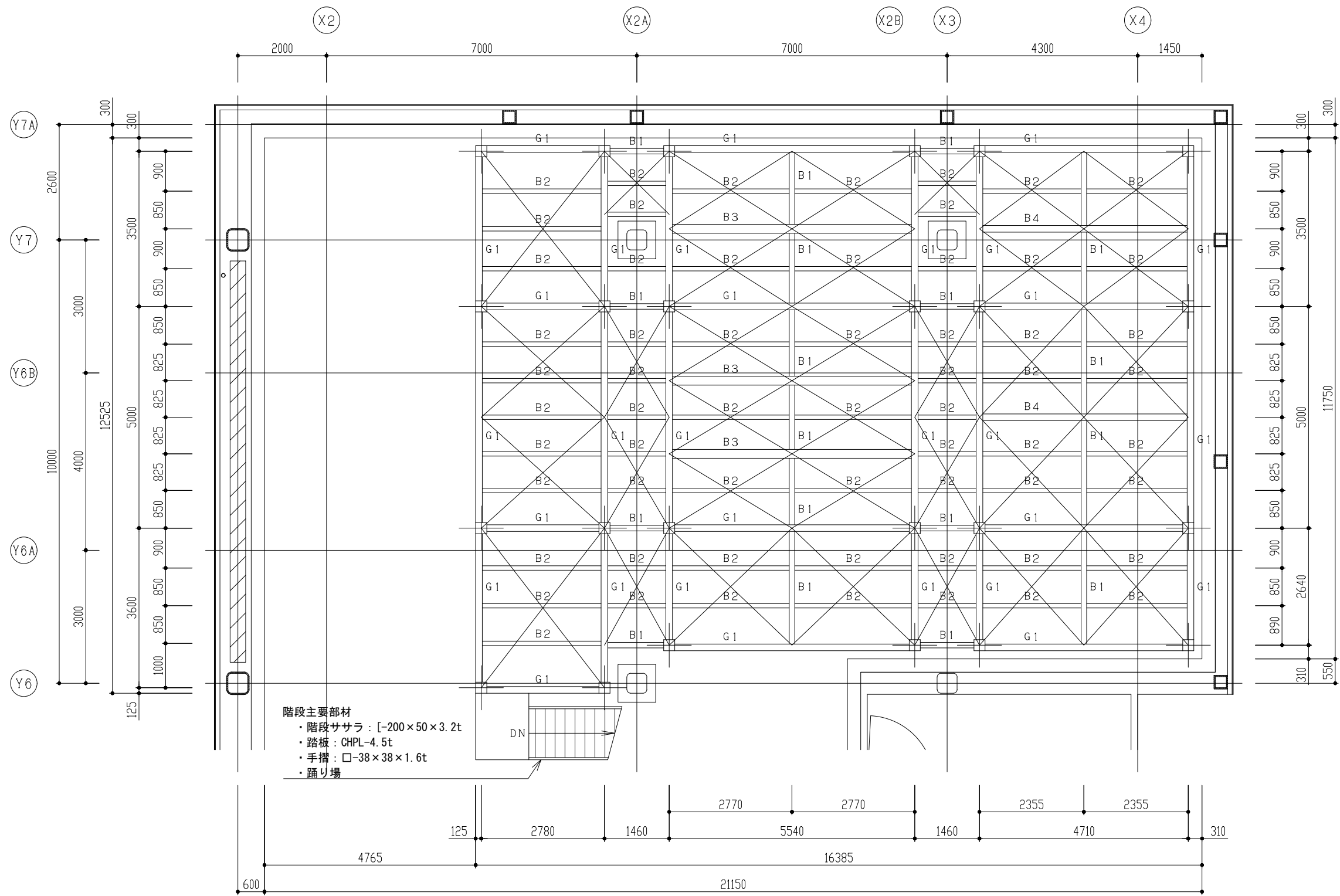
NO	図面番号	質 疑	回 答
15	A-020-15	屋外避難階段 階段詳細図(3)において、段部にノンスリップ:SUS-FBと図示されておりますがメーカー・品番等が御座いましたら御指示下さい。	参考メーカーの指定はないため、適宜選定してください。
16	A-020-13・15・16	屋外避難階段 階段詳細図(1)(3)(4)において、最下部の床仕上げが記載されておられません。 詳細を御指示下さい。	透水性洗い出しコンクリートとします。
17	A-023-1	特別詳細図 屋上テラス詳細図(1)において、塩ビ被覆ドレン φ100と図示されておりますが排水溝の有無が記載されておられません。 塩ビ被覆ドレン φ100に沿って排水溝を見込むものと考えて宜しいでしょうか。 又、仕様はW300 防水モルタル金鍍 Vカット目地+ワイヤーメッシュ φ2.6 @50程度と考えて宜しいでしょうか。	宜しいです。
18	A-031-4、032-3	特別詳細図 庇・屋根詳細図(4)において、A部詳細図にてダブルハラヘッド(PC+RC)が図示されておりますが部材間にクリアランスが御座いません。 層間塞ぎ材としてロックウール充填 W50 t200 受材:St-1.6 程度を見込むものと考えて宜しいでしょうか。	宜しいです。
19	A-059	特別詳細図 車路スロープにおいて、グレーチング:PL2.3*60*40+HGRゴム 耐荷重T-6と図示されておりますが詳細が記載されておられません。 溝内及び溝蓋の仕様・詳細等を御指示下さい。	L-11(6) のGSと読み替えることとします。
20	A-008-1、089-6	雑詳細図 部分詳細図(3)において、目隠しアルミルーバーにてd200 @300+特殊粉体塗装と図示されておりますが、外部仕上表では目隠しルーバー(屋外機械置場):AL製ルーバー(指定色フッ素樹脂焼付塗装)d100 @150とで相違します。 雑詳細図 部分詳細図(3)を優先とし、目隠しアルミルーバー d200 @300+特殊粉体塗装と考えて宜しいでしょうか。 又、隠しアルミルーバー d200 @300+特殊粉体塗装のメーカー・品番等が御座いましたら合せて御指示下さい。	宜しいです。 小松物産 なおピッチ及び仕様は下記の通りとします。 特殊粉体塗装d200 @300
21	A-008-11、017-77・79、019-38～40	4階機械室①・②において、階段が御座いますが、路面蹴込共に表面強化剤2回ホリッショと考えて宜しいでしょうか。 又、階段の側壁及びH=500の立上り部分はコンクリート打放補修程度と考えて宜しいでしょうか。	宜しいです。
22	A-008-11、018-7	4階収蔵庫③メサニにおいて、床下地が仕上表で鋼製下地(床荷重1t対応)と記載が御座いますが、納まり等詳細が見受けられません。 鋼製下地(床荷重1t対応)の詳細を御指示下さい。 又、矩計図(7)では床の仕様の記載が御座いますが、点線の図示となっておりスラブ等の図示が御座いませんが、鋼製床下地納まりも御指示下さい。	床荷重500kg/mとします。 別紙17ー9を参照ください。

NO	図面番号	質 疑	回 答
23	A-020-9	直通階段①において、直通階段①階段詳細図で下地の仕様が御座いませんが、下記の様に考えて宜しいでしょうか。 踏面蹴込――モルタル金鍍t=30+長尺塩ビシート 踊場――モルタル金鍍t=30+長尺塩ビシート	宜しいです。
24	A-043-6	特別詳細図(収蔵庫(6))において、縦断面詳細図に見切り仕様表が御座いますが、下記について御指示下さい。 1. 日本杉と記載が御座いますが塗装をする場合は塗装の種類を御指示下さい。 2. 竿縁の厚みがt9・t6と記載が御座いますが使い分けを御指示下さい。 3. 竿縁・縦見切・横見切においてはピッチを御指示下さい。	1.杉は無塗装。 2.竿縁については、縦材がt9、横材がt6 3.竿縁は壁がw900,h1800、天井が900グリッド割をベースとする。
25	A-015-1～20,089-1	雑詳細図、部分詳細図(1)において、間接照明ボックスの詳細図が3種類御座いますが、下記について御指示下さい。 1. 天井伏図では間接照明ボックスは①～④までの4種類と相違しますが、雑詳細図、部分詳細図(1)の間接照明ボックスの納まりを適用すると考えて宜しいでしょうか。 2. 1が正の場合、天井伏図の間接照明ボックスは下記の仕様と考えると宜しいでしょうか。 天井伏図 A1間接照明ボックス①――部分詳細図 間接照明ボックス(メディアウイト`諸室) 天井伏図 A2間接照明ボックス②――部分詳細図 間接照明ボックス(メディアスリット) 天井伏図 A3間接照明ボックス③――部分詳細図 間接照明ボックス(メディアウイト`諸室) 天井伏図 A4間接照明ボックス④――部分詳細図 間接照明ボックス(WC) 3. 天井伏図がメディアウイト`部の範囲の記載が見受けられませんが、天井伏図に記載がある範囲以外には間接照明ボックスは無いと考えて宜しいでしょうか。 4. 上記が異なる場合は間接照明ボックスの種類や設置範囲等詳細を御指示下さい。	よろしいです。
26	A-004	ELVIにおいて、ビットの タ ラップが工事区分表で建築工事ですが、仕様・計上等の詳細を御指示下さい。	地下ビットと同等の仕様とします。
27	A-019-41	4階廊下において、平面詳細図でY2C・X4通りに小階段が図示されておりますが、仕様及び詳細を御指示下さい。	木製階段とします。
28	A-022-1～40,022-46、022-50	下記雑において、水廻り詳細図で建築工事になっていますが、設置範囲及びメーカー・品番を御指示下さい。 FX-4:戸当たり FX-5:スライドボルト FX-23:7ヶ/A FX-24:7ヶ/B	参考メーカーは以下のとおりです。 メーカー・品番指定はございません。適宜同等品以上とします。 ベスト スライドボルト No.1623同等品とします。 セラ VLT18Rとします。 メーカー・品番指定はございません。適宜同等品以上とします。

NO	図面番号	質 疑	回 答
29	A-003-3-008-2～11,011-1,022-46,022-50,022-52	<p>下記の項目において、仕様・厚さ及びメーカー・品番等を御指示下さい。</p> <p><床></p> <p>鋼製床 (H=150/H=450)</p> <p>防塵塗装 (1階荷解スペース・荷解場/県民ギャラリー)</p> <p>合成樹脂塗床 弾性ウレタン系 防滑仕上</p> <p>沓拭マット(全周)</p> <p>合金骨材配合強靱床仕上材</p> <p>洗い出しコンクリート t=20</p> <p><壁></p> <p>黒板クロス (1階 アートコミュニケーションルーム)</p> <p>不燃布クロス (2階 小展示室A・B)</p> <p>アルミ複合板 t=3.0 ミラー仕上 (1階 メディアボート・ボワイエ)</p> <p>Dボード t=6.0 (2階 館長室)</p> <p>ダイト t=6.0 オーク突板練付</p> <p>ダイト t=6.0 天然木突板練付</p> <p>収蔵庫用調湿ボード t=8.0 (2～4階 収蔵庫)</p> <p>木質系不透湿板 t=12 両面アルミ箔張 (2～4階 収蔵庫)</p> <p><天井></p> <p>化粧石膏ボード t=12.5 トラバーチン模様</p> <p>岩綿吸音板 t=12</p> <p>収蔵庫用調湿ボード t=8.0 (2～4階 収蔵庫)</p> <p>木質系不透湿板 t=12 両面アルミ箔張 (2～4階 収蔵庫)</p> <p>タイベック張 (ガラスウール面)</p> <p><雑></p> <p>ケイ酸系塗布防水――湧水槽・雨水槽</p> <p>ポリマーセメント系塗布防水――消水槽</p> <p>ポリマーセメント系塗布防水PB-1――汚水槽・雑水槽</p> <p>超速硬化ウレタン防水――(蓄熱槽(温水・冷水))</p> <p>ポリスチレン50打込み――(蓄熱槽(温水・冷水))</p> <p>マンホール φ 600――各湧水槽</p> <p>車止め――地下駐車場</p> <p>天井点検口A</p> <p>天井点検口B</p> <p>カーテン――多目的ルーム</p> <p>ビクチャーレール</p> <p>EXP-J金物</p> <p>FX-2:手摺(大便器)</p> <p>FX-3:ペーパーホルダー</p> <p>FX-8:手摺(小便器)A</p> <p>FX-9:手摺(小便器)B</p> <p>FX-26:折りたたみシート</p> <p>FX-27:ベンチア</p> <p>FX-28:シンク</p>	<p>参考メーカーは以下のとおりです。</p> <p>桐井製作所同等品とします。</p> <p>メーカー・品番指定はございません。適宜同等品以上とします。</p> <p>メーカー・品番指定はございません。適宜同等品以上とします。</p> <p>ヒガノ同等品とします。</p> <p>ABC商会同等品とします。</p> <p>福岡県産材自然石2分 左官工事とします。(原田左官工業同等品とします。)</p> <p>メーカー・品番指定はございません。適宜同等品以上とします。</p> <p>川島織物同等品とします。</p> <p>アルボリック同等品とします。</p> <p>大建工業同等品とします。</p> <p>北三同等品とします。</p> <p>北三同等品とします。</p> <p>クマヒラ同等品とします。</p> <p>クマヒラ同等品とします。</p> <p>メーカー・品番指定はございません。適宜同等品以上とします。</p> <p>メーカー・品番指定はございません。適宜同等品以上とします。</p> <p>クマヒラ同等品とします。</p> <p>クマヒラ同等品とします。</p> <p>メーカー・品番指定はございません。適宜同等品以上とします。</p> <p>メーカー・品番指定はございません。適宜同等品以上とします。</p> <p>メーカー・品番指定はございません。適宜同等品以上とします。</p> <p>メーカー・品番指定はございません。適宜同等品以上とします。</p> <p>メーカー・品番指定はございません。適宜同等品以上とします。</p> <p>カネソウ同等品とします。</p> <p>メーカー・品番指定はございません。適宜同等品以上とします。</p> <p>カイダーベースボード工業同等品とします。</p> <p>ナカ工業同等品とします。</p> <p>SHY、ニチペイ、立川ロールスクリーン同等品とします。</p> <p>タキヤ同等品とします。</p> <p>ABC商会同等品とします。</p> <p>TOTO同等品とします。</p> <p>ダブルペーパーホルダー CEA311T同等品とします。</p> <p>TOTO / バブリック用手すり T115CU3R 同等品とします。</p> <p>TOTO / バブリック用手すり T113BU22 同等品とします。</p> <p>グリップ付き折りたたみシート EWC500S同等品とします。</p> <p>TOTO / YKA16S同等とします。</p> <p>Brezza スレンドライン同等品とします。</p>

NO	図面番号	質 疑	回 答
29	A-003-3-008-2～11,011-1,022-46,022-50,022-52	FX-30:ミニキッチン FX-31:おむつ交換台B FX-32:流し一体調乳器 FX-33:水栓 FX-34:水栓柱 FX-35:シャワーブース FX-36:手摺(洗面) FX-37:鏡・洗面カウンター	メーカー・品番指定はございません。適宜同等品以上とします。 Combi / ペピーシート OK21F同等品とします。 Combi 調乳用温水器CH22-3同等品とします。 TOTO同等品とします。 メーカー・品番指定はございません。適宜同等品以上とします。 メーカー・品番指定はございません。適宜同等品以上とします。 ユニオンOAS-HB-401-UF2MB同等品とします。 メーカー・品番指定はございません。木造作工事とします。
30	A-024、L-08、S-501	ブリッジ詳細図において、ブリッジ詳細図に御影石Aの舗装が図示されておりますが、施設計画平面図のブリッジ部に舗装の図示が見当たりません。 御影石A舗装の範囲を御指示下さい。	A-024ブリッジ図記載の範囲すべてに見込むこと。 L-02大濠池側の間口5600部分までを御影石Aとしてください。
31	S-501	ブリッジ要領図において、伏図の左側に基礎の図示が見当たりませんが、鋼管杭がある場所には基礎が必要と考えて宜しいでしょうか。	よろしいです。
32	S-501	ブリッジ要領図において、鋼管杭の基礎へののみ込みがH=200御座いますが、杭周りにフカン筋等が必要な場合は配筋詳細図を御指示下さい。	フカン筋が必要となります。 縦筋：U字筋D13@300 横筋2-D13 @300としてください。
33	S-501	ブリッジ要領図において、基礎梁の仕様が、上下主筋4-D22タイフと上下主筋3-D22タイフの2種類御座いますが、区分け範囲が見当たりません。 伏図左側躯体の基礎梁はすべて上下主筋4-D22タイフ、伏図右側躯体の基礎梁はすべて上下主筋3-D22タイフと考えて宜しいでしょうか。 また、異なる場合は2種類の梁符号による伏図での範囲記載で御指示下さい。	伏図左側躯体の基礎梁はすべて上下主筋4-D22タイフ、伏図右側躯体の基礎梁はすべて上下主筋3-D22タイフと考えて宜しいです。
34	S-501	ブリッジ要領図において、外周部のスラブ及び立上りの配筋要領が見当たりません。 配筋はD13-@200タイフ共ダブル程度と考えて宜しいでしょうか。	よろしいです。

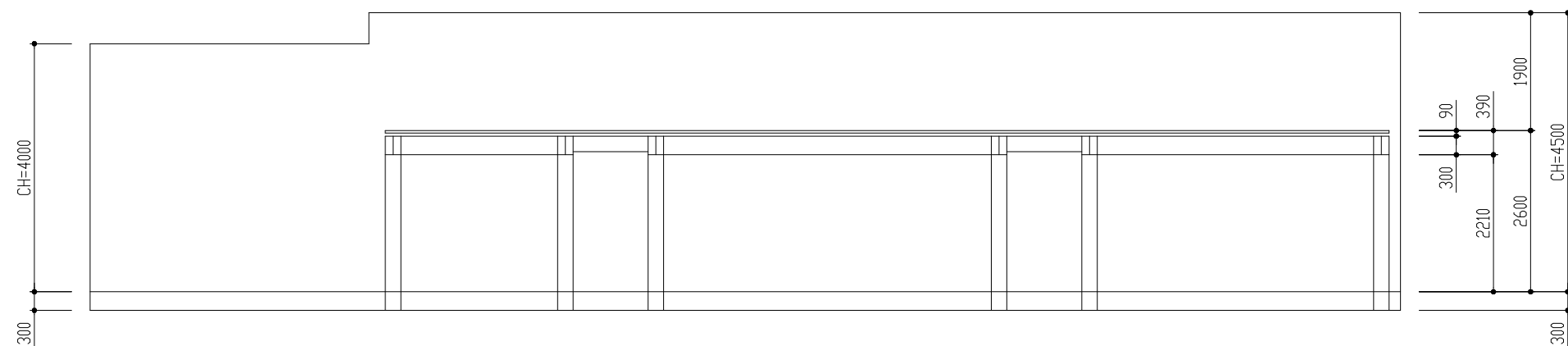




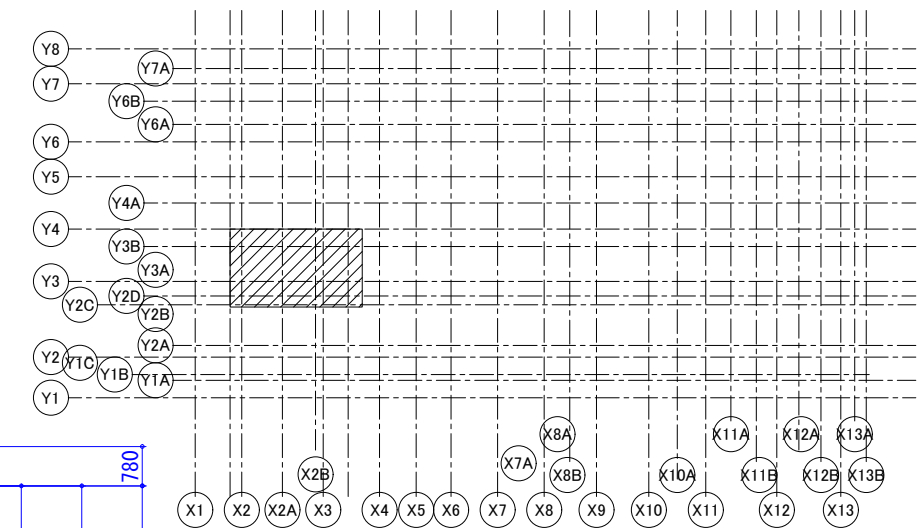
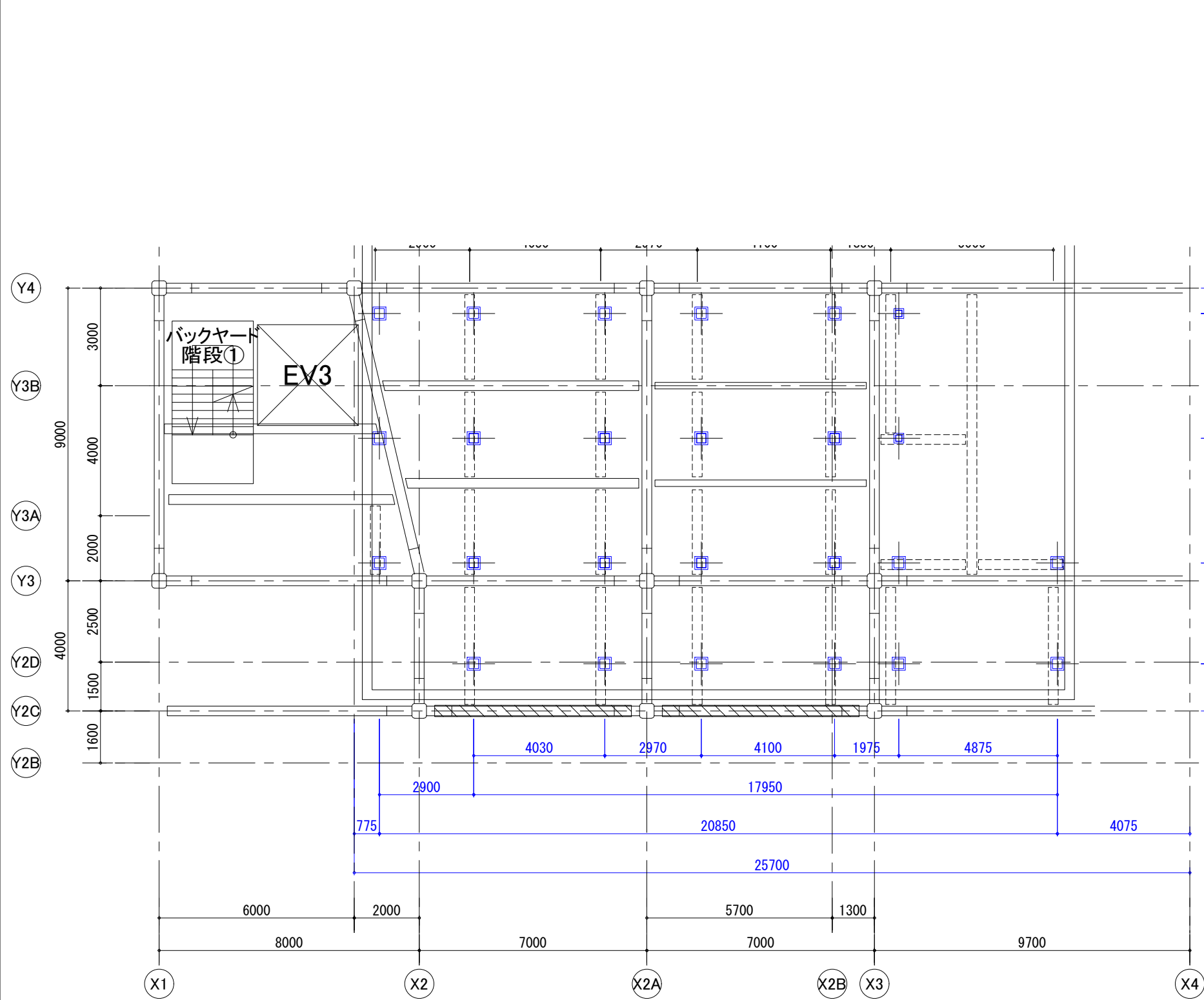
形鋼棚（ラーメン構造）

1. 面積	約188m ²
2. 耐荷重	500kg/m ²
3. 固定手摺	H1100
4. 階段	W1200（外寸）45° 1基
5. 主要部材	
柱	□-250x250x9.0
G1梁	H-300x150x6.5x9
B1梁	H-250x125x6x9
B2梁	H-200x100x5.5x8
B3梁	H-294x200x8x12
B4梁	H-300x150x6.5x9
ブレス	M16
床材	エンボスフロアー
6. 塗装色	
SG色	

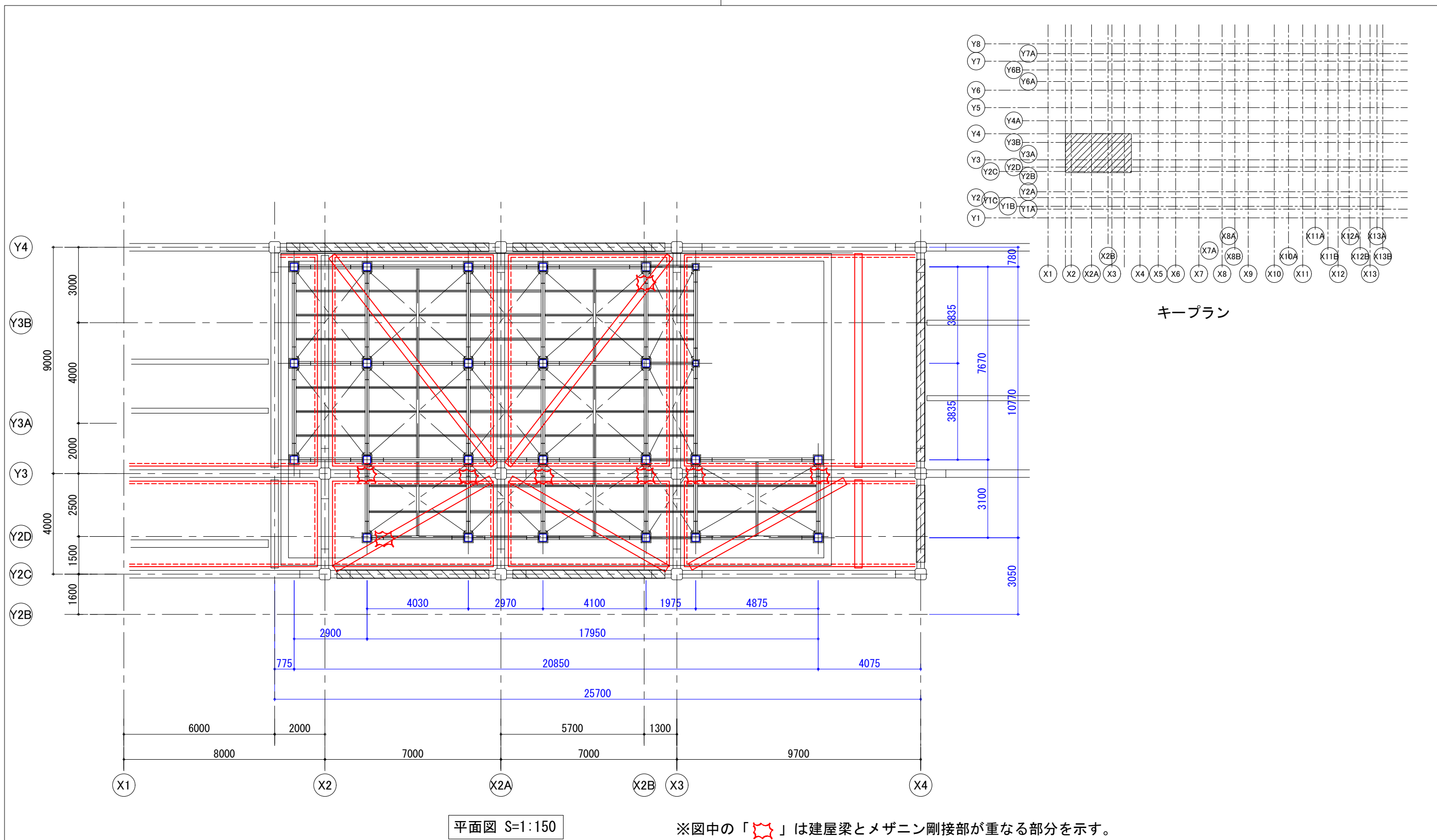
※注 営業図につき打ち合わせ及び実測後、多少の変更があります。

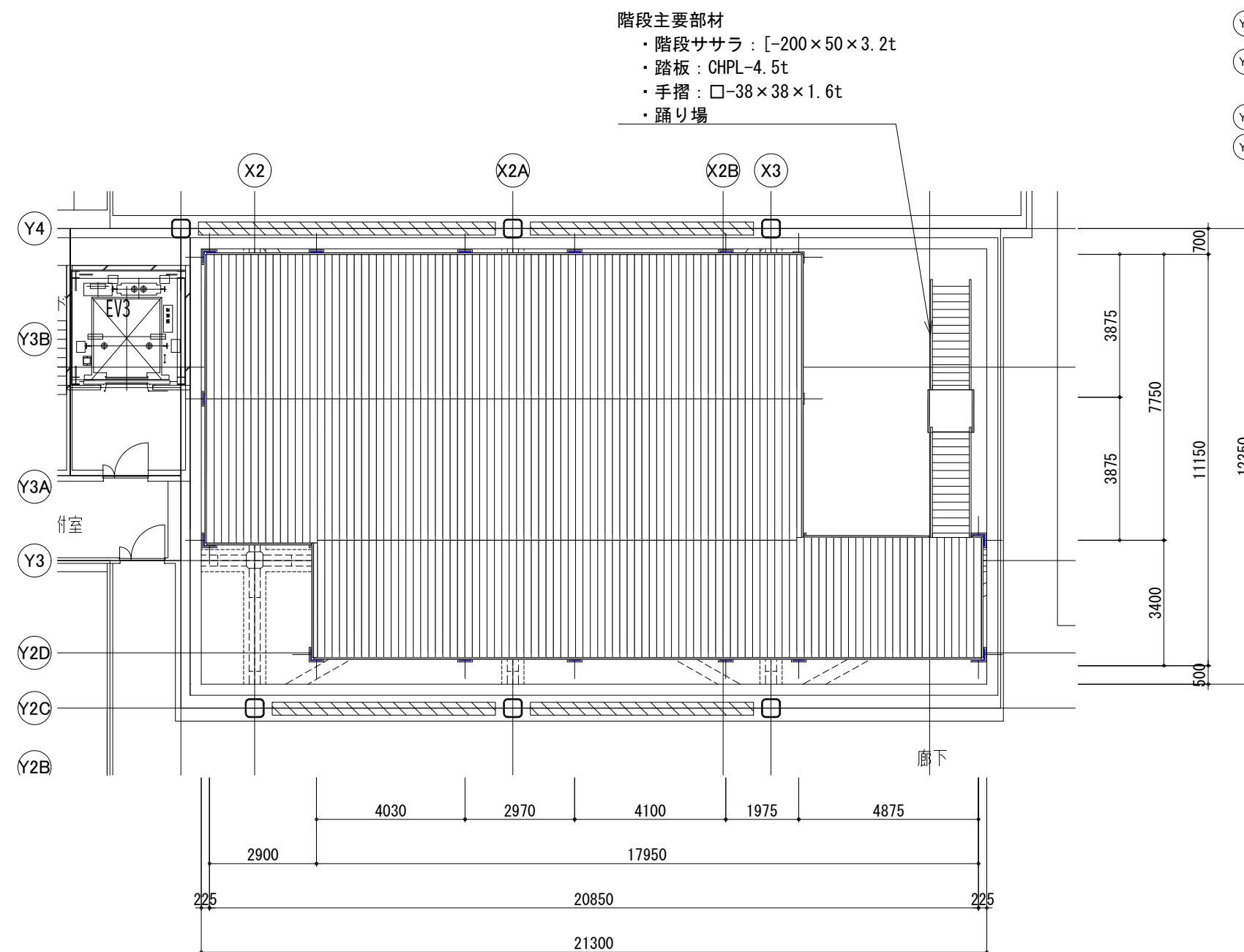


別紙17-9

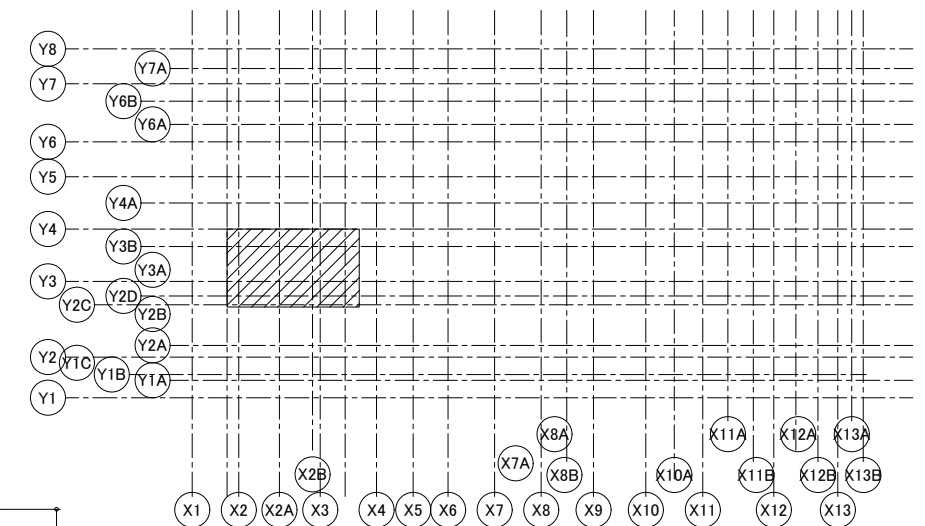


キープラン

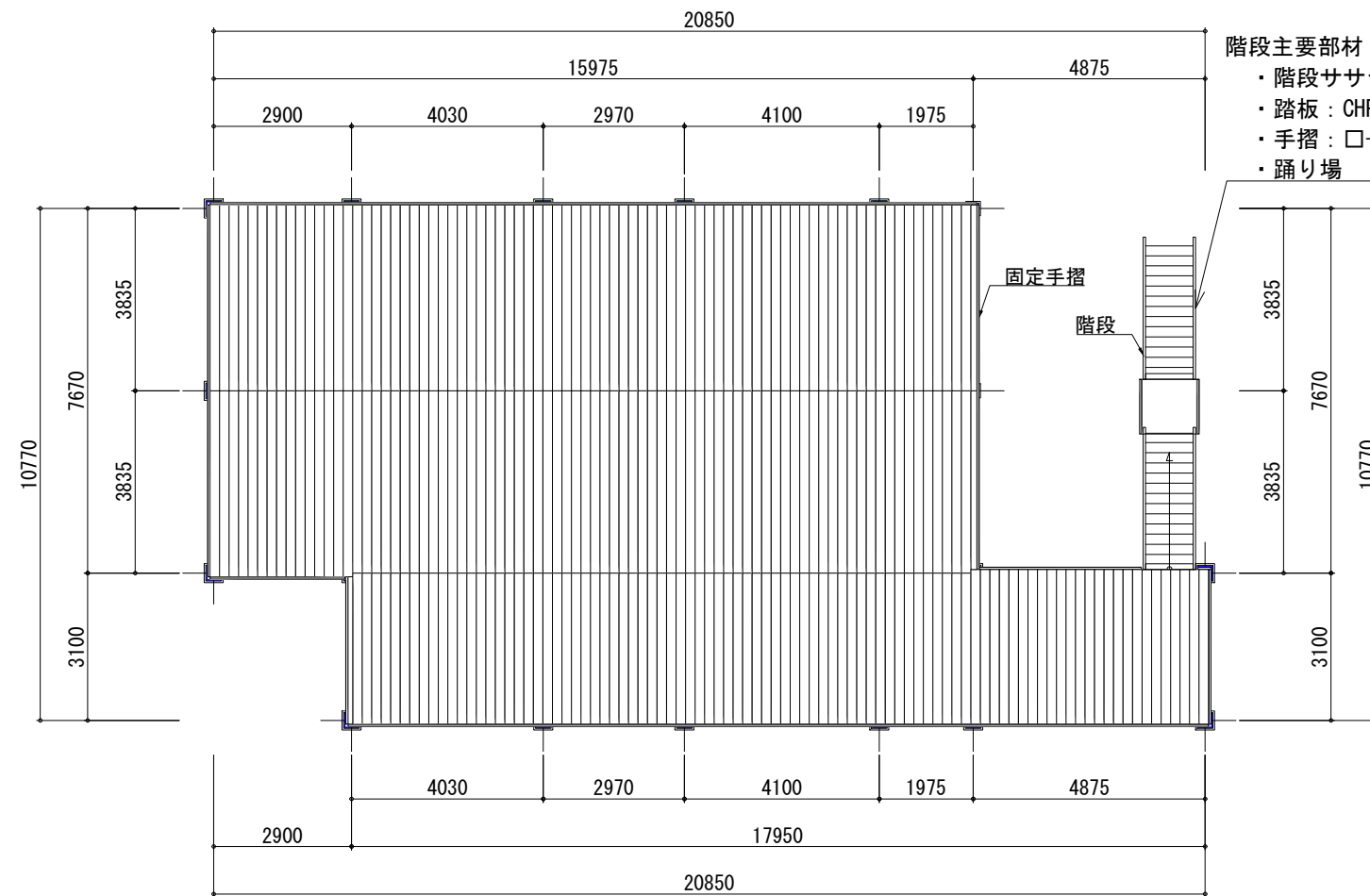




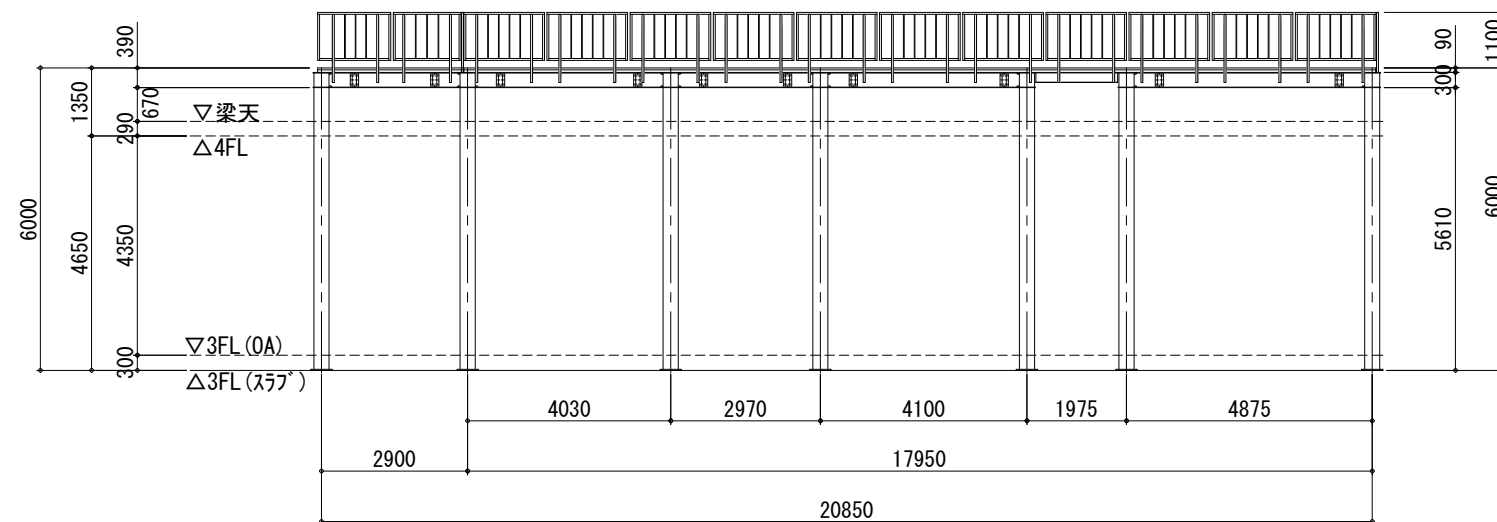
平面図 S=1:150



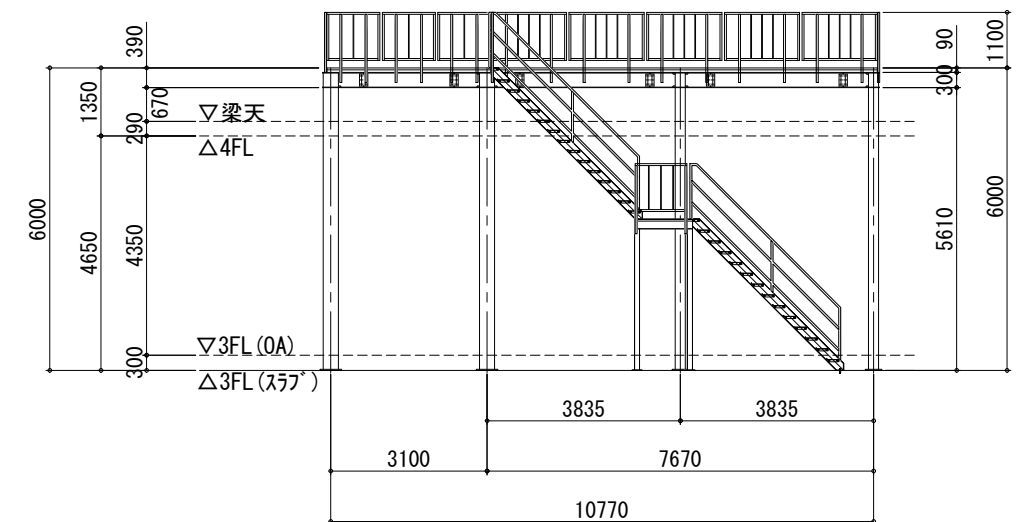
キープラン



平面图 S=1:150



正面图 S=1:150



側面図 S=1:150

	形鋼棚
構造種別	鉄骨造
骨組形式	ラーメン構造
層棚面積	182.9m ²
m ² 荷重	500kg/m ²
層棚高	6000mm(仕上げ面)
階段	W1000 45° ※両側手摺・踊り場
固定手摺	H1100 ※梁外固定

別紙17-9

