

福岡県鳥獣被害対策システム



福岡県では、野生鳥獣による農林水産物への被害や、住宅地での人的被害を防ぐため、イノシシやサルなどの出没情報を見える化する「福岡県鳥獣被害対策システム」を開発・運用しています。

システムには、皆様から投稿される鳥獣目撃情報等が集約され、被害防止に向けた対策の実施や住民への注意喚起などに活用されますので、積極的にご活用ください。

○ システムの概要

(1) 目撃情報の投稿

- スマートフォンなどから「目撃・被害情報投稿アプリ」にアクセスし、イノシシやサル、アライグマなど野生鳥獣の目撃情報を投稿可能。

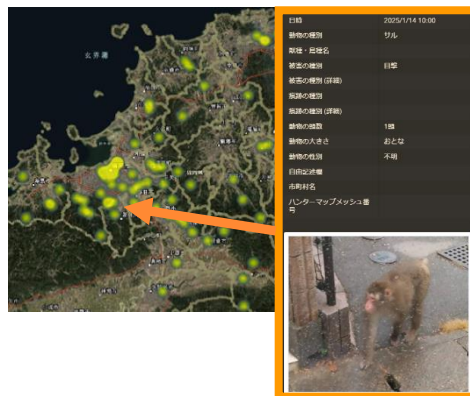
※本アプリに通報機能はありません。人的被害が発生する恐れがある場合は、必ず発見エリアの市町村もしくは警察への通報を合わせてお願いします。

(2) 目撃・捕獲情報等の確認

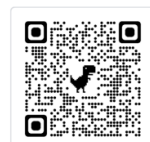
- 投稿された目撃情報については、「福岡県鳥獣被害対策システム」から確認可能。
- このほか本システムでは、県が取りまとめる「捕獲情報（5kmメッシュ）」や狩猟可能なエリアを示した「ハンターマップ」、目撃・捕獲の統計情報などが確認可能。

○ アプリ・システムの利用方法

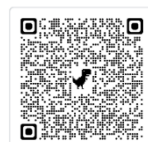
- 県 HP もしくは右記 QR コードから、アプリ・システムのサイトにアクセスすることで、すぐに利用可能。
- 利用にあたり、アプリのダウンロード、個人情報の登録、利用料金は不要。



目撃情報表示画面



目撃・被害情報
投稿アプリ



鳥獣被害対策
システム



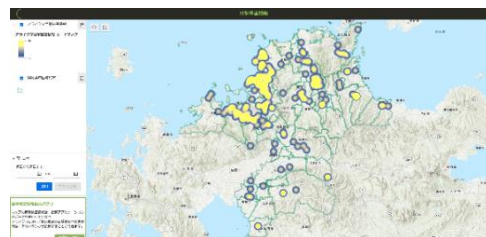
福岡県アライグマ捕獲情報分析システム

○ システムの概要

- 上記の「目撃・被害情報投稿アプリ」に投稿されたアライグマの目撃情報や市町村の捕獲情報等を活用し、アライグマの分布域を可視化する「アライグマ捕獲情報分析システム」を開発・運用。

○ システムの利用方法

- 県 HP 「特定外来生物アライグマの防除に取り組んでいます」もしくは右記 QR コードからアクセスすることで、すぐに利用可能。
- 本システムを活用することで、捕獲器の最適な設置場所の把握が可能。



アライグマ捕獲情報分析システム表示画面



アライグマ捕獲情報
分析システム

【アプリ・システムに関する問合せ先】

目撃・被害情報投稿アプリ
福岡県鳥獣被害対策システム

福岡県農林水産部 経営技術支援課 鳥獣対策係
TEL : 092-643-3560 (直通) E-mail : kshien@pref.fukuoka.lg.jp

福岡県アライグマ捕獲情報分析システム

福岡県環境部 自然環境課 野生生物係
TEL : 092-643-3367 (直通) E-mail : bio@pref.fukuoka.lg.jp