


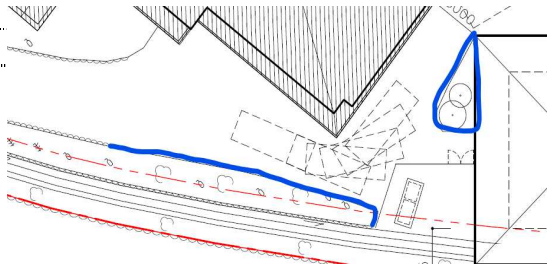
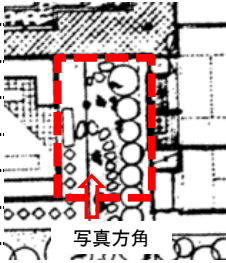

入札参加者 各位

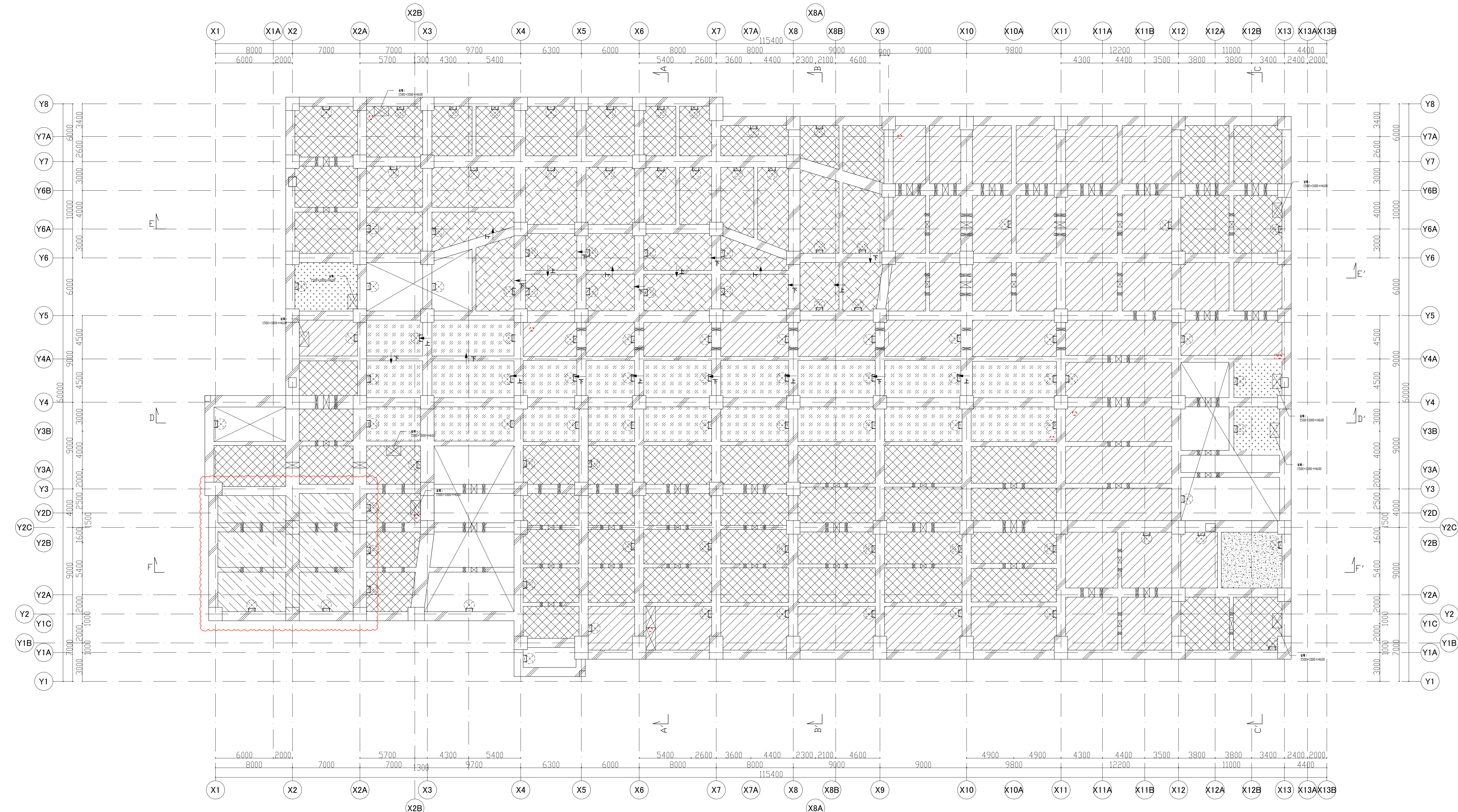
7営設第2521号
令和7年12月3日

福岡県建築都市部営繕設備課長

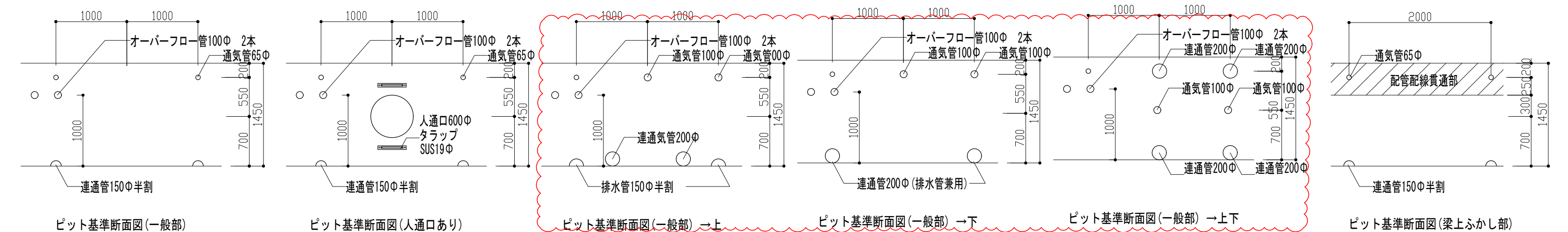
新福岡県立美術館新築工事設計図書に関する質疑回答書

NO	図面番号	質 疑	回 答
1	設計図書 A-011-1	ヒット凡例の消火槽の記載がありますが、図示で確認できません。該当無しと考えて宜しいでしょうか。御指示下さい。	別紙17-01(A-011-1)を参照ください。
2	設計図書 A-204	工事区分表において、消火器及び消火器ボックスが建築工事となっておりますが、図示がなく仕様が不明なため提示をお願いいたします。	消火器: abc 粉末消火器 10 型加圧式 ボックス: ユニオン UFB-3F-2401-SIL 同等品 とします。
3	設計図書 L-08	施設計画平面図において、 南西部出入口に下記フェンス・フェンス扉の様な 図示がありますが詳細が不明です。 下記の様に考えて宜しいでしょうか。 ・フェンス…フェンス-2 ・フェンス扉…片開き W900×H2000 フェンス同仕様	扉はL-11(3) 門扉-1同等とします。 当該扉の東側にはフェンスはないものとします。
4	設計図書 A-019-12	1階平面詳細図(3)において、 地下駐車場入口部車路スロープ前の下記範囲に 見切の様な図示がありますが詳細が不明です。 仕様を御指示下さい。	工事監理者と協議の上、現場にて必要と判断される場合に検討いたします。入札時はないものとしてください。

NO	図面番号	質 疑	回 答
5	設計図書 A-125	外構図において、赤丸部に新規SUS見切りとありますが詳細及び施工範囲が不明です。御指示下さい。 	舗装用見切り材h90で範囲は下図の青線箇所としてください。 
6	設計図書 A-306	改修平面図において、凡例<12-1>外構床既存撤去の様子が不明です。御指示下さい。	既存仕上げはタタキ仕上げ、一部御影石、飛び石、砂利敷きです。 範囲内の石撤去、仕上げt50を撤去としてください。 参考に現況写真を添付いたします。  
7	設計図書 A-306 L-08	凡例<12-1>外構床撤去新設について、仕上が下記の様に違いがあります。ランドスケープ図 施設計画平面図を正と 考えて宜しいでしょうか。 ・改修平面図・・・耳納石仕上 ・ランドスケープ図 施設計画平面図・・・土系舗装(セメント系真砂土硬化舗装)	改修平面図で示している範囲については耳納石仕上を正としてください。



図面凡例					
記号・表示	名 称	記号・表示	名 称	記号・表示	名 称
	湧水槽 (ケイ酸系塗布防水 床・壁)		汚水槽 (ポリマーセメント系塗布防水 PB1 床・壁・天)		壁
	雨水槽 (ケイ酸系塗布防水 床・壁)		給水槽 (ポリマーセメント系塗布防水 PB1 床・壁・天)		通気管65φ・通気管150φ半割
	消火槽 (ポリマーセメント系塗布防水 床・壁・天)		空ビット		通気管200φ×2/排水管150φ半割×2/通気管100φ×2
	蓄熱槽 (温水) ポリスチレンフォーム150打ち込み (床・壁・天) 超断熱ウレタン防水 (床・壁・天)		人通口600φ (両側の上下にタラップを設けること)		通気管100φ・通気管200φ
	蓄熱槽 (冷水) ポリスチレンフォーム150打ち込み (床・壁・天) 超断熱ウレタン防水 (床・壁)		上部マンホールφ600+タラップ		通気管200φ×4 (上・下) (排水管兼用) /通気管100φ×2



福岡県建築都市部営繕設備課 福岡市博多区東公園7番7号	承認 設計者 株式会社隈研吾建築都市設計事務所 KENGO KUMA & ASSOCIATES 一級建築士事務所 東京都知事登録 第32752号 管理建築士 一級建築士登録 第319352号 宮原賢次	工事名称 新福岡県立美術館新築工事		日付 令和7年7月	図面番号 A-011-1
		図面名称 PIT階平面図		縮尺 【免注図】 A1: 1/200 A3: 1/400	

-別紙17-01