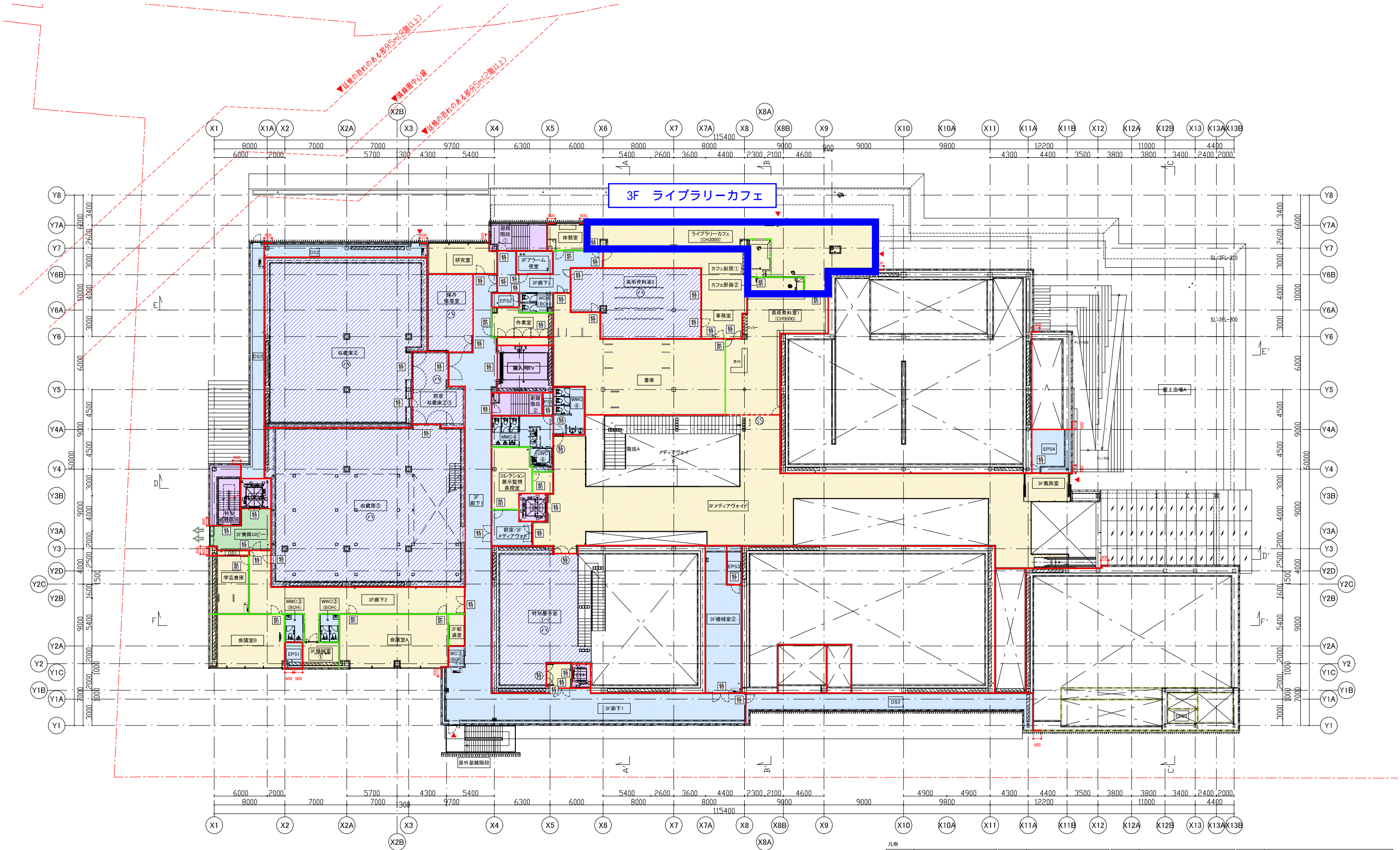


付属建築物の取り扱い
ポンプ小屋で主要構造部が不燃材料
で作られたものについては、法第2条
ただし書の「その他これらに類するも
の」として取り扱い、本体建築物にお
いて延焼のおそれのある部分を生じ
ないものとする。

凡例	凡例	凡例	凡例
記号	仕様	記号	仕様
防火区画 (兼用防煙区画)	RC	特	特定防火設備 (常閉式) H12建合1369号
防火区画 (兼用防煙区画) 延焼防止壁	開口切リ LGS=GBR	特	特定防火設備 (煙感連動常閉式) H12建合1369号
異種用途区画 (兼用防火・防煙区画)	避難経路	SS	特定防火設備 (煙感連動常閉式シャッター)
防煙区画 (避難安全確保に基づく防煙区画)	点状ブロック	S	防火設備 (煙感連動常閉式シャッター)
防煙区画 (垂れ壁)	縦状ブロック	防	防火設備 (常時閉鎖式) 法2条九号二
	屋内消火栓	防	防火設備 (法第2条第九号の二の二適合)
	屋外消火栓	不	不燃屋 (常時閉鎖式)



凡例	凡例	凡例	凡例
<div>記号</div> <div>仕様</div>	<div>記号</div> <div>仕様</div>	<div>記号</div> <div>仕様</div>	<div>記号</div> <div>仕様</div>
<div>防火区画 (兼用防煙区画)</div>	<div>RC</div>	<div>特</div> <div>特定防火設備 (常閉式) H12建令136号</div>	<div>ハ</div> <div>建令143号第4号ハ 不燃性ガス消火設備の設置</div>
<div>防火区画 (兼用防煙区画 錠閉鎖式)</div>	<div>開仕切り LGS=GBR</div>	<div>特</div> <div>特定防火設備 (煙感連動常閉式) H12建令136号</div>	<div>排</div> <div>避難安全確認法に基づいて排煙設備を設けない室</div>
<div>真鍮用途区画 (兼用防火・防煙区画)</div>	<div>避難経路</div>	<div>SS</div> <div>特定防火設備 (煙感連動常閉式シャッター)</div>	<div>密</div> <div>建令140号による火災の恐れのない室 (準不燃以上)</div>
<div>防煙区画 (避難安全確認に基づく (防煙機仕切型))</div>	<div>点状ブロック</div>	<div>SS</div> <div>防火設備 (煙感連動常閉式シャッター)</div>	<div>密</div> <div>建令126の2-1-3による排煙の必要ない部分</div>
<div>防煙区画 (垂れ壁)</div>	<div>鍵状ブロック</div>	<div>防</div> <div>防火設備 (常時閉鎖式) 法2条九号二</div>	<div>自</div> <div>自然排煙 (特別避難階段・非常用EV兼用ロビー) ← 自然排煙窓</div>
	<div>屋内消火栓</div>	<div>防</div> <div>防火設備 (法第2条第九号の二の適合)</div>	<div>機</div> <div>機械排煙</div>
	<div>屋外消火栓</div>	<div>不</div> <div>不燃壁 (常時閉鎖式)</div>	