

入札参加者 各位

7営設第2473号
令和7年12月1日

福岡県建築都市部営繕設備課長

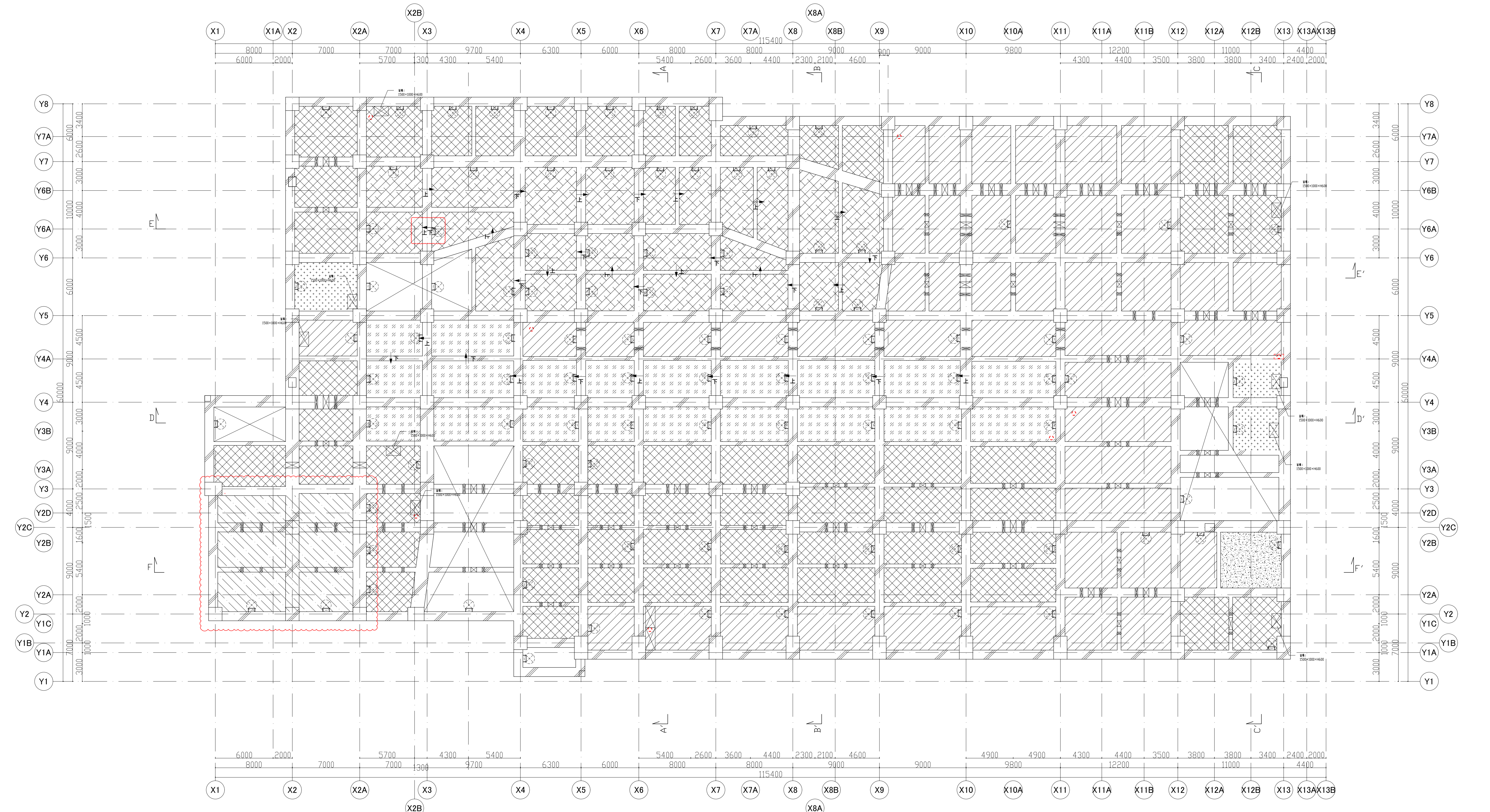
新福岡県立美術館新築工事設計図書に関する質疑回答書

NO	図面番号	質 疑	回 答
1	数量 数量書P51	砂利事業 再生クラッシュランの数量が数量書では256m3、弊社数量では359m3と大きく乖離しております。数量書が正と考えて宜しいでしょうか。御指示下さい。	数量書が正です。 今回基礎下は地盤改良があるため、その部分は見込んでおりません。
2	数量 数量書P51	捨てコンクリート地業 仮設用 76.8m3とありますが、該当位置が不明です。該当位置を御指示下さい。	山留図のX1～X3' Y1-4055～Y1C間を見込んでおります。
3	数量 数量書P54	機械式定着D32の数量が数量書では734ヶ所、弊社数量では1424ヶ所と大きく乖離しております。数量書が正と考えて宜しいでしょうか。御指示下さい。	数量書が正です。S-006図よりD29以上は地中梁D32のみの計上となります。また、地中梁下端筋1段目には使用しておりません。
4	数量 数量書P54	フープ溶接D13の数量が数量書では1455ヶ所、弊社数量では4060ヶ所と大きく乖離しております。数量書が正と考えて宜しいでしょうか。御指示下さい。	数量書が正です。S-058図の1階免振支承架台のフープを見込んでおります。鉄骨梁に対して5か所の溶接としております。

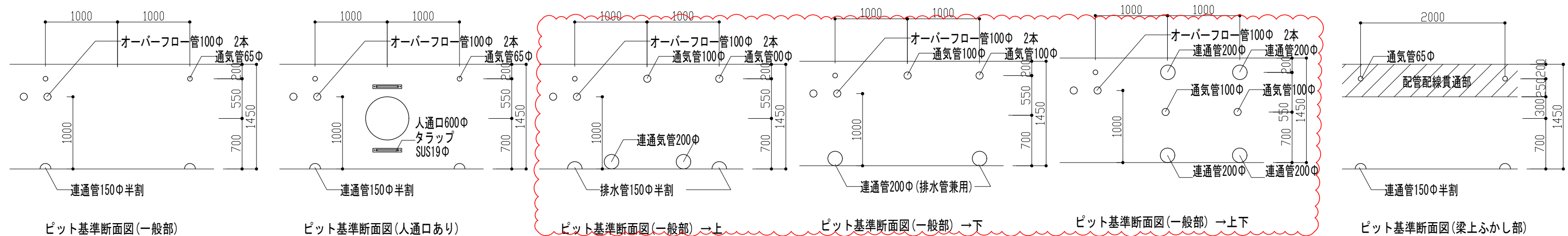
NO	図面番号	質 疑	回 答
5	数量 数量書P122	型枠用デッキプレートの数量が数量書では15016m2、弊社数量では20472m2と大きく乖離しております。数量書が正と考えて宜しいでしょうか。御指示下さい。	数量書が正です。 S-054図スラブリストのデッキ不可の箇所、意匠図に指示のある箇所は在来型枠としております。
6	数量 入札時数量書 P144	数量書 屋根及びとい工事でルーフトンφ100 横引型が2ヶ所計上されていますが、該当箇所が不明です。設置位置を御指示下さい。	屋上広場B（2階屋根）に2か所とします。
7	数量 入札時数量書 P146	数量書 金属工事に軽量鉄骨天井下地の計上範囲が不明です。2F外周底軒天(構造用合板張部)及びバックヤード部 ケイカル板下地以外に軽量鉄骨下地が必要な場合は具体的な計上範囲を御指示下さい。	軒天及びバックヤード部、車路スロープに計上しています。
8	数量 入札時数量書 P151	数量書 金属工事にケヤキギャラリー小口塞ぎ(スチールPL-3 W400*H175 3ヶ所)が計上されていますが、図示が確認できません。必要の場合は仕様・設置範囲を御指示下さい。	ケヤキギャラリーデッキ階段部に計上しています。A-020-24_ケヤキギャラリー階段詳細図を参照ください。
9	数量 入札時数量書 P151	数量書 金属工事に非常用階段①建具取付下地(C-100×50×20×3.2 H=2400 2本/1か所)が計上されていますが、図示が確認できません。必要の場合は仕様・設置範囲を御指示下さい。	雑詳細図_部分詳細図(9)を参照ください。
10	数量 入札時数量書 P177	数量書 左官工事にバックヤード コンクリート金ごて押え くり引き仕上 が計上されていますが、図示が確認できません。計上範囲を御指示下さい。 (入札時数量書P177)	Y3・X2-X2間 風除室前と小階段・スロープの範囲を計上しております。

NO	図面番号	質 疑	回 答
11	数量 入札時数量書 P244	数量書 塗装工事に柱 AEP塗装 ケイカル板面(66㎡)が計上されていますが、該当箇所が不明です。計上範囲を御指示下さい。	柱ではなくトップライト部分のバックパネルの仕上です。 A-012_屋根伏図参照いただき、トップライトB X6-8B/Y3A-5範囲のバックパネル 15か所を計上しております。
12	数量 入札時数量書 P142	数量書 屋根工事に庇軒先幕板フッ素樹脂塗装Mg2%添加ガルバリウム鋼板t=0.5が1301㎡計上されていますが、外壁面より出幅1500の外周廻り庇のみの計上数量でしょうか。その場合、積算数量は1063㎡となり大幅に異なる為、その他 計上範囲があれば御教示願います。	庇部分+2FLスラブ上を計上しております。
13	数量 入札時数量書 P131	壁 コンクリート面にフッ素クリア塗装232㎡が計上されていますが、該当範囲が不明です。該当範囲の分かる図面を御指示下さい。	外壁コンクリート立上り部分を計上しております。 2階・3階・4階の外壁立上り部分・1階風除室前の階段段部・スロープの立上り部分・1階バックヤード立上り部分を計上しております。
14	数量 入札時数量書 P132	ビット床 塗膜防水 7.5㎡ ビット壁 塗膜防水 16.8㎡の該当位置が不明です。御指示下さい。	テーブルリフト格納部を計上しております。
15	数量 入札時数量書 P133・A-011-1	ビット床 ポリマーセメント系塗布 防水 246㎡とありますが、平面図ではX2～2A・X12A～13部分の103㎡です。他に該当位置がありましたら御指示下さい。	別紙17-01を参照ください。消火槽、汚水槽、雑水槽が該当します。
16	数量 入札時数量書 P133・A-011-1	ビット床 超速硬化ウレタン防水 床(1110㎡)と天井(535㎡)の数量が異なりますが、PIT階平面図では天井防水範囲が不明です。御指示下さい。	A-011-1PIT階平面図の図面凡例より、蓄熱層の温水は天井を見えています。
17	数量 入札時数量書 P276・277・ A-011-2	駐車場 白線引きが1912㎡ありますが車止めブロック同様、数量が倍程度相違します。範囲を御指示下さい。	現場にて増加することを見込んで計上しています。 数量の通り見込んでください。
18	数量 入札時数量書 P167	展示室 天井リブ材が503㎡計上されていますが、スライディングウォール受け材リブ材両面長で946㎡程度あります。どこを計上していますか。御指示下さい。	スライディングウォール長さで計上しております。

NO	図面番号	質 疑	回 答
19	数量 A-089-3	スライディングウォールレールカバーが見当たりません。レールカバーの数量を御指示下さい。	展示室 天井リブ材がレールカバーを示しています。
20	数量 入札時数量書 P159・ A-020-1～24	金属手すり、共用階段②手すりについて、この仕様の手すりが階段詳細図にありません。該当あれば場所・範囲を御指示下さい。	全ての共用階段の両側に見込んでください。範囲は階段長さ同等としてください。
21	数量 入札時数量書 P139・ A-008-2～008-11	入札時数量書 木工事に木製巾木 H=50 ㍉ 厚9 17.7mあります。いずれの範囲で使用されているか不明です。御指示下さい。	1Fキッズスペース及び2F授乳室を見込んでおります。
22	数量 入札時数量書 P174・175・176	入札時数量書 金属工事にFSDの補強金物とあります。金物の仕様・詳細が意匠図のいずれに記載があるのか不明です。御指示下さい。	特別詳細図 A-040-1・3、A-043-5Iに記載がございます。
23	数量 入札時数量書 P182	入札時数量書 左官工事にセルフベリング 28.5㎡とあります。いずれの範囲で使用されているか不明です。御指示下さい。	1F待合スペース・廊下で使用しております。
24	数量 入札時数量書 P253	入札時数量書 内外装工事に 壁 強化石膏ボード張り(GB-F)厚15.0+下地張 強化石膏ボード厚12.5 253㎡とあります。いずれの範囲で使用されているか不明です。御指示下さい。	2F小展示室ABで使用しております。
25	数量 入札時数量書 P255	入札時数量書内外装工事に 天井 耐震ボード(ダイライト) 厚12.0 40.6㎡とあります。いずれの範囲で使用されているか不明です。御指示下さい。	1Fスタジオで使用しております。
26	数量 入札時数量書 P255	入札時数量書内外装工事に 天井 耐震ボード(有孔ダイライト) 厚6.0 7.6㎡とあります。いずれの範囲で使用されているか不明です。御指示下さい。	2F授乳室で使用しております。



図面凡例					
記号・表示	名 称	記号・表示	名 称	記号・表示	名 称
	湧水槽 (ケイ酸系塗布防水 床・壁)		汚水槽 (ポリマーセメント系塗布防水 PB1 床・壁・天)		壁
	雨水槽 (ケイ酸系塗布防水 床・壁)		給水槽 (ポリマーセメント系塗布防水 PB1 床・壁・天)		通気管65φ・通気管150φ半割
	消火槽 (ポリマーセメント系塗布防水 床・壁・天)		空ビット		通気管200φ×2/排水管150φ半割×2/通気管100φ×2
	蓄熱槽 (温水) ポリスチレンフォーム150打ち込み (床・壁・天) 超断熱化ウレタン防水 (床・壁・天)		人通口600φ (両側の上下にタラップを設けること)		通気管100φ・通気管200φ
	蓄熱槽 (冷水) ポリスチレンフォーム150打ち込み (床・壁・天) 超断熱化ウレタン防水 (床・壁)		上部マンホールφ600+タラップ		通気管200φ×4 (上・下) (排水管兼用) /通気管100φ×2



福岡県建築都市部営繕設備課 福岡市博多区東公園7番7号	承認 設計者 株式会社隈研吾建築都市設計事務所 KENGO KUMA & ASSOCIATES 一級建築士事務所 東京都知事登録 第32752号 管理建築士 一級建築士登録 第319352号 宮原賢次	工事名称 新福岡県立美術館新築工事		日付 令和7年7月	図面番号 A-011-1
		図面名称 PIT階平面図		縮尺 【発注図】 A1: 1/200 A3: 1/400	

-別紙17-01