

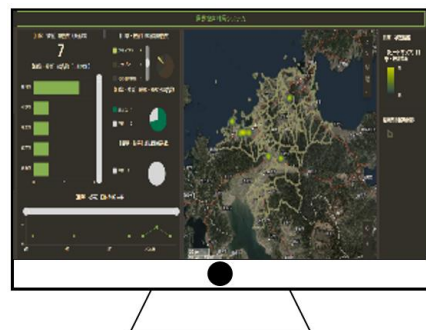
アライグマ捕獲情報分析システム 操作説明書・利用上の注意

アライグマ捕獲情報分析システムについて

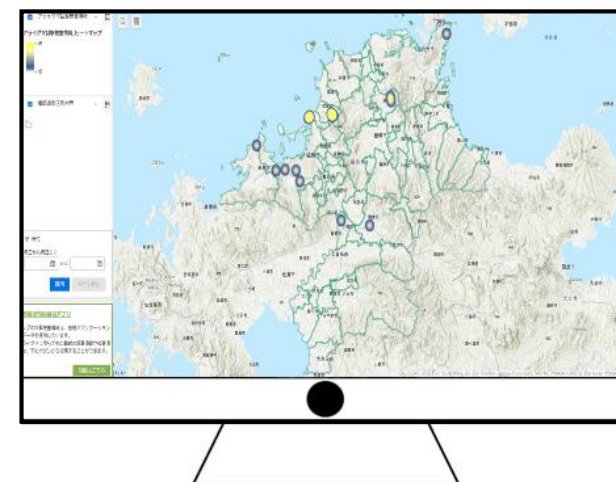
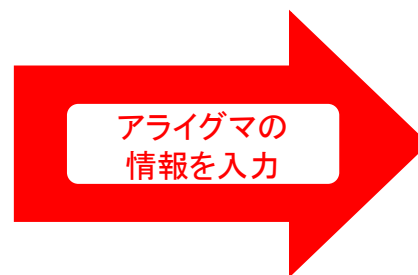
「アライグマ捕獲情報分析システム」は、福岡県アライグマ防除実施計画に基づく防除による捕獲情報と「福岡県鳥獣被害対策システム」のアライグマに関する情報を取り込んで構築したシステムとなります。



福岡県アライグマ防除実施計画に基づく防除



鳥獣被害対策システム

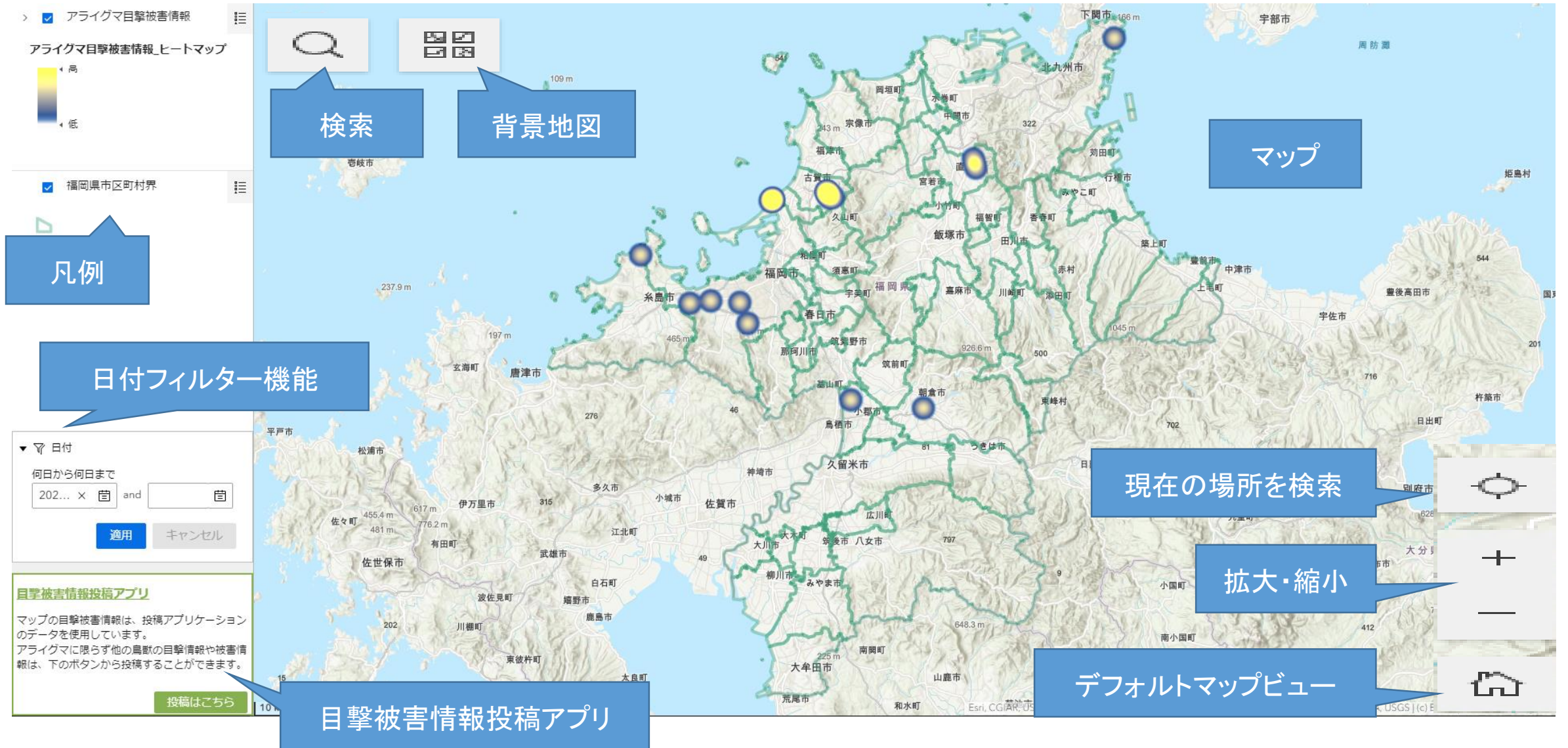


アライグマ捕獲情報分析システム

本システムから、アライグマの分布する地域をマップ上に表示し可視化することで、**捕獲器の最適な設置場所の把握が可能**となります。

【参考】「福岡県鳥獣被害対策システム」 ホームページ
<https://www.pref.fukuoka.lg.jp/contents/choju-system.html>

アライグマ捕獲情報分析システム【目撃被害情報】 全体図



操作機能



検索
住所または場所の検索

背景地図

現在の場所を検索

拡大

縮小

デフォルトマップビュー

▼ 日付

何日から何日まで

日 and 日

[適用](#) [キャンセル](#)

日付フィルター機能
閲覧したい期間を設定

目撃被害情報投稿アプリ

マップの目撃被害情報は、投稿アプリケーションのデータを使用しています。
アライグマに限らず他の鳥獣の目撃情報や被害情報は、下のボタンから投稿することができます。

[投稿はこちら](#)

目撃被害情報投稿アプリ
＜投稿はこちら＞は福岡県
鳥獣被害対策システムにリ
ンクしています。

マップ・凡例

【マップの詳細確認機能】

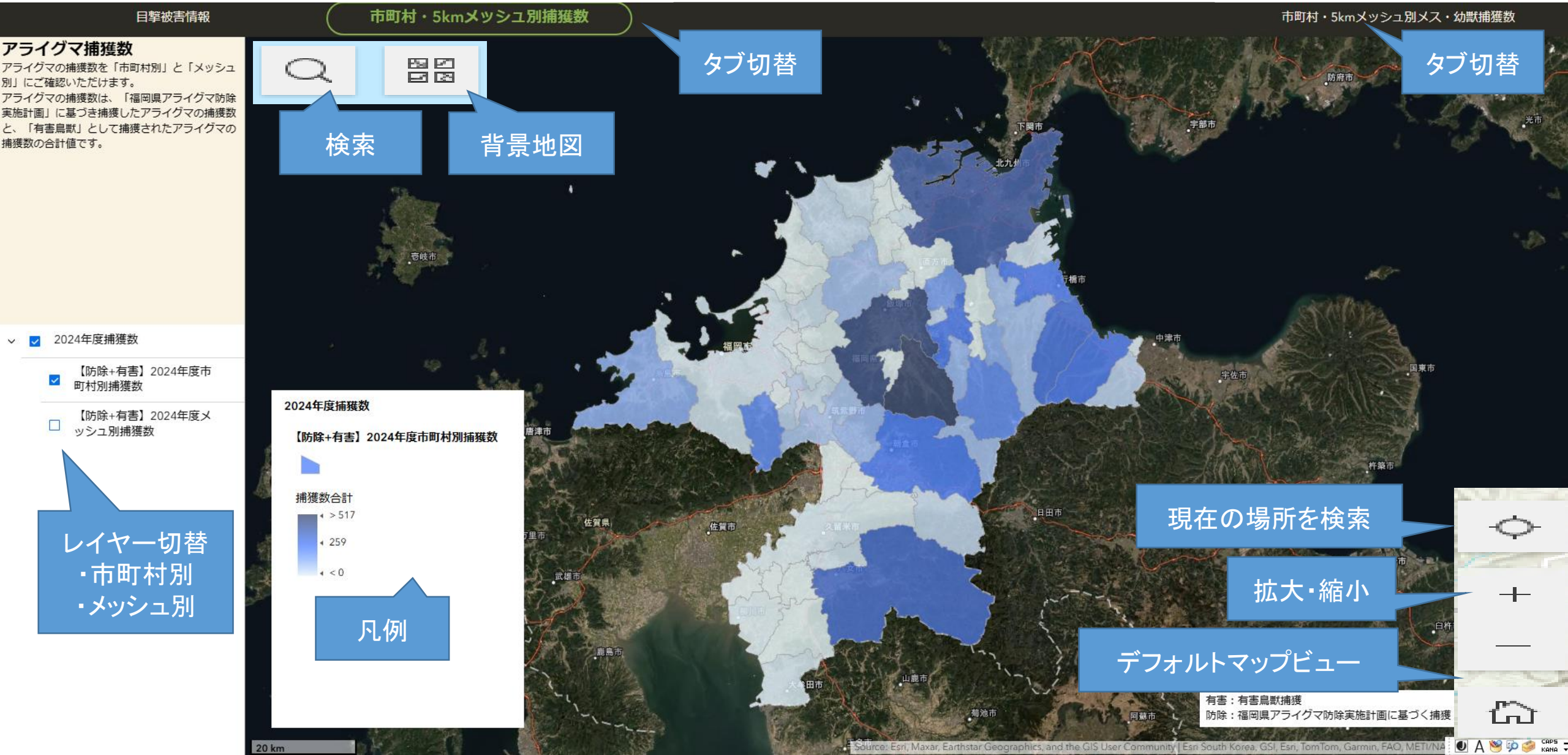


The screenshot shows a map with a blue location marker. A blue callout bubble with the word "クリック" (Click) points to the marker. A red-bordered window titled "アライグマ目撃被害情報" (Raccoon Dog Sighting Victim Information) is open, displaying the following details:

アライグマ目撃被害情報	
日時	2025/1/23 8:37
動物の種別	アライグマ
獣種・鳥種名	
被害の種別	目撃
被害の種別 (詳細)	
痕跡の種別	
痕跡の種別 (詳細)	
動物の頭数	1頭
動物の大きさ	おとな
動物の性別	不明
自由記述欄	人に慣れている様子
市町村名	直方市
ハンターマップメッシュ番号	B561

マップを拡大し、目撃被害地点をクリックすると、アライグマの目撃被害情報の詳細を確認することができます。

アライグマ捕獲情報分析システム【捕獲数】 全体図



マップ・凡例

【マップの詳細確認機能】



市町村又はメッシュをクリックすると、アライグマの捕獲情報の詳細を確認することができます。

利用上の注意

＜注意事項＞

- (1) 本システムで提供する情報については、利用者の権利又は義務の証明、手続・届出の資料等、利用者の特定の目的に適合することを保証するものではありません。
- (2) ブラウザ及びインターネットへの接続環境によっては、一部の表示・機能が制限される場合があります。
- (3) 本サイトを第三者がさらに複製する場合には、サイト管理者の承認を得なければなりません。
- (4) 本サイトの改編・改ざんは禁止します。また、利用者が著作権を設定することも禁止します。

＜免責事項＞

- (1) 本コンテンツを利用することで利用者又は第三者に生じた一切の損害及び障害等については、福岡県、ソフトウェア開発製作者、地図データ・画像・写真等製作者はその責任を負いません。
- (2) 本コンテンツは予告なく変更、削除、移転等が行われることがあります。
- (3) 本コンテンツには第三者が管理するウェブサイトへのリンクが含まれる場合があります。福岡県はこれらのウェブサイトのいずれのコンテンツに関しても責任を負いません。