

入札参加者 各位

7営設第2414号
令和7年11月27日

福岡県建築都市部営繕設備課長

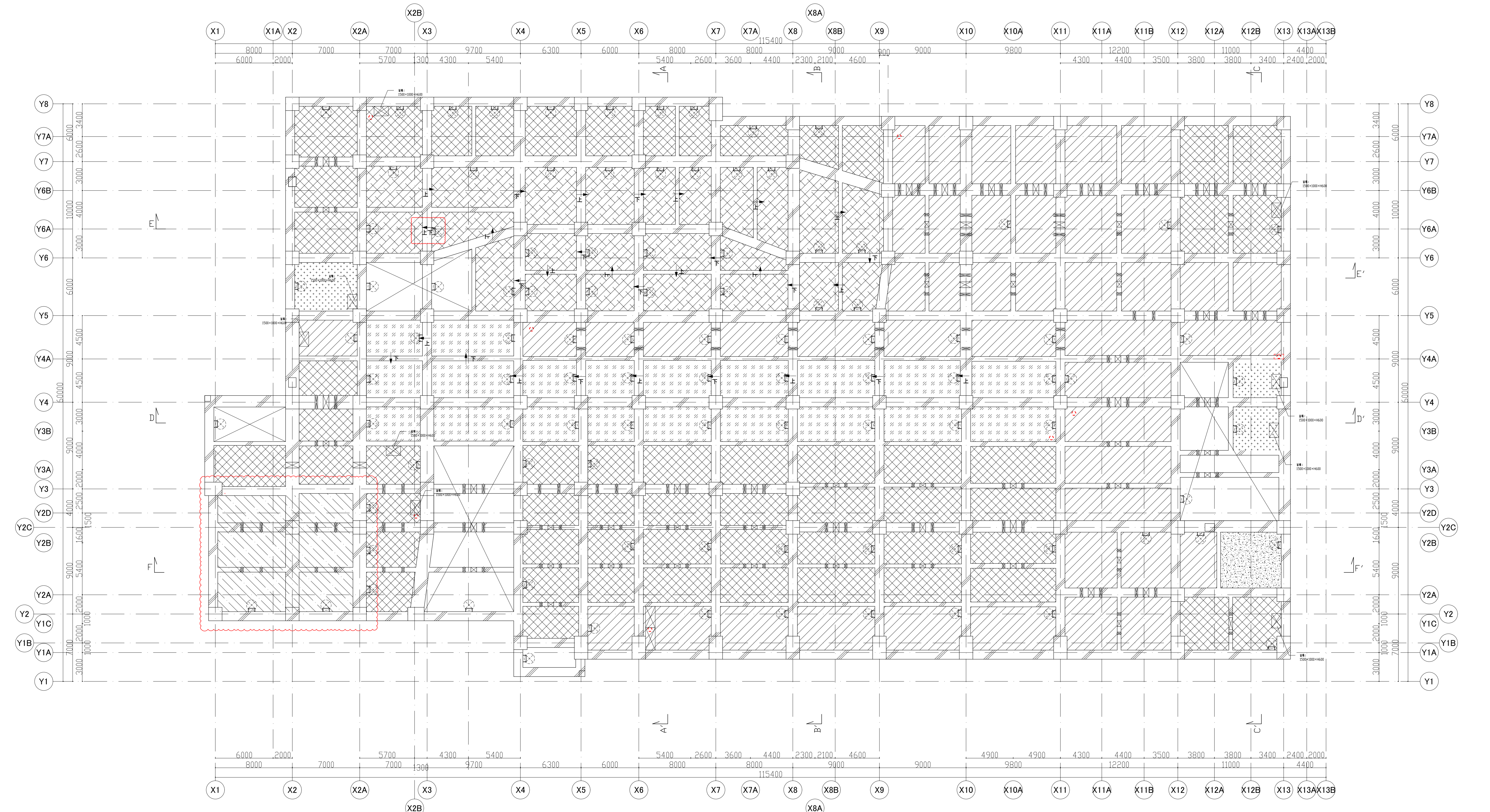
新福岡県立美術館新築工事設計図書に関する質疑回答書

NO	図面番号	質 疑	回 答
1	A-008-6、 041/L28	<p>2階2Fメディアウォイトにおいて、鋼製床下地(0.5t対応)がH=150・450と2種類御座いますが、特別詳細図/鋼製床下地で0.5t対応の詳細はH=150のみとなっております。</p> <p>H=450の詳細はH=150と同仕様と考えて宜しいでしょうか。</p>	<p>よろしいです。</p>
2	A-003-3、008-2 ～11	<p>床下地:OA707において、特記仕様書(3)で下記の様に記載されておりますが、内部仕上表(1)～(10)では事務室・サーバー室や床仕上が帯電防止床タイルの部屋が見当たりません。</p> <p>今回の工事範囲で使用するOA707の仕様・性能等を含めメーカー・品番を御指示下さい。</p> <p>事務室 --- 支持調整式/H=150/0.6G/3,000N/表面仕上:タイルカーペット</p> <p>サーバー室 --- 支持調整式/H=150/0.6G/5,000N/表面仕上:帯電防止床タイル</p>	<p>帯電防止床タイルの対象部屋は該当なしとします。</p> <p>参考メーカーは桐井製作所、三洋工業、万協株式会社同等です。</p>
3	A-008-4・8・9・ 10、021-2・4・7・ 11	<p>1～3階の各室において、各内部仕上表で床下地欄にOA707と鋼製床の2種類指示のある部屋が御座いますが、施工範囲は壁面～350部分を鋼製床下地それ以外がOA707と考えて宜しいでしょうか。</p> <p>又、標準詳細図でパーテイクホルドの取合部分に10×20の際根太の様な物が図示されておりますが、仕様を御指示下さい。</p>	<p>よろしいです。</p> <p>10×20については不陸調整材口10×20杉材程度とします。</p>

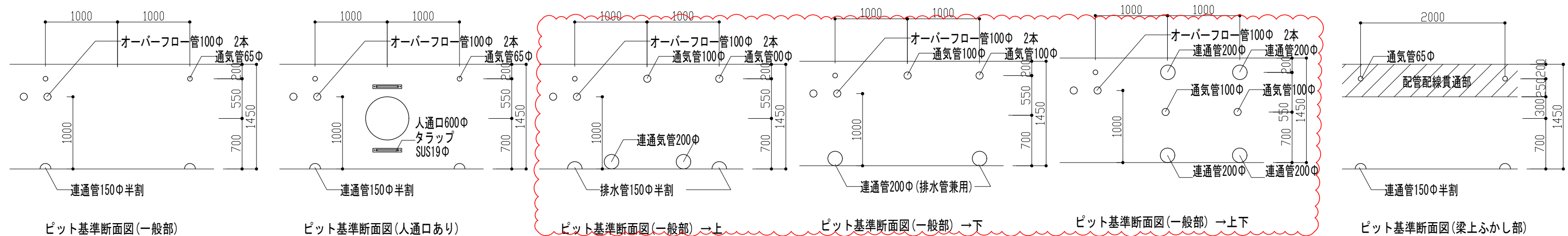
NO	図面番号	質 疑	回 答
4	A-003-2、008-8 ～11	<p>巾木において、内部仕上表(7)～(10)巾木欄に木製巾木 H=75が御座いますが、木の材質及び厚さを御指示下さい。</p> <p>又、表面仕上に塗装等が必要な場合は仕様も含め御指示下さい。</p>	収蔵庫詳細図を参照ください。(t12の杉材)
5	A-008-6、017-55、019-23、022-27	<p>2階授乳室において、壁下地が内部仕上表(5)及び2階展開図(15)ではGB-R t=12.5+12.5ですが、2階平面詳細図(5)及び水廻り詳細図(27)ではA・D面がLGS(t=50)+GB-F t=12.5+12.5と相違します。</p> <p>2階平面詳細図(5)及び水廻り詳細図(27)を優先とし、D面の壁下地はLGS(t=50)+GB-F t=12.5+12.5と考えて宜しいでしょうか。</p> <p>又、LGS(t=50)においてはD面のみと考えて宜しいでしょうか。</p>	LGSは100型を使用とします。 他は記載のとおりでよろしいです。
6	A-014-2、016-16、017-70、019-30	3階コレクション展示監視員控室において、SD301が取りつく更衣室との戸堺壁は断面図(2)より軽鉄間仕切(t=65)+両面GB-Rt=12.5+ビニルクロスと考えて宜しいでしょうか。	防煙区画になる為、スラブまで壁が必要です。 LGS100型としてください。 監視室側 GB-Rt=12.5+ビニルクロス 前室側 AEP+GB-Rt12.5+12.5 としてください。
7	A-011-1	消水槽において、PIT階平面図で見当たりませんが、該当無しと考えて宜しいでしょうか。	該当あります。 別紙17-01(A-011-1)を参照ください。
8	A-011-1	<p>各水槽において、PIT階平面図で→上:連通管200φ×2/排水管150φ半割×2/通気管100φ×2が御座いますが、ビット基準断面図(一般部)→上では通気管100φは見当たりません。</p> <p>ビット基準断面図(一般部)→上を優先し、不要と考えて宜しいでしょうか。</p>	該当あります。 別紙17-01(A-011-1)を参照ください。
9	A-019-15・23・24	1階メディアウオイトホワイエ・2階メディアウオイト・展示ロビーA等において、平面詳細図にグレーチング細目W=100と図示されておりますが、仕様・納まり等の詳細を御指示下さい。	別紙17-02を参照ください。

NO	図面番号	質 疑	回 答
10	A-019-21	2階館長室～総務学芸執務室間において、サッシの方立と間仕切の取り合い部はスチール t=1.6 172 × 25 SOP程度と考えて宜しいでしょうか。	サイズはよろしいです。塗装についてはUUとします。
11	A-19-32	3階美術資料室2において、平面詳細図で実線で図示のあるラック・及び棚の様なものの仕様及び寸法等の詳細を御指示下さい。	3階美術資料室2内の棚等については備品購入(別途)とします。
12	A-019-32、085-1・2	3階ライブラリーカフェにおいて、平面詳細図(4)でカフェ造作①～④と図示されておりますが、雑詳細図 ライブラリーカフェ什器(1)～(4)では平面詳細図のカフェ造作④ カウンター2が無く、3種類のみと相違します。 平面詳細図(4)に図示されているカフェ造作④ カウンター2の仕様及び詳細を御指示下さい。	工事監理者と協議の上、現場にて必要と判断される場合に追加(もしくは変更)いたします。入札時はないものとして扱ってください。
13	A-060-3	壁面展示ケース③において、特別詳細図 壁面展示ケース(3)で内装床面が仕様書ではスチール t=1.6と記載されておりますが、断面図では図示が無く相違します。 仕様書を優先とし、他の面と同様にスチール t=1.6は有りと考えて宜しいでしょうか。 又、断面図で天面・側面:スチール t=1.6 アクリル焼付塗装と図示されておりますが、シーシング合板の下地のスチール t=1.6の事と考えて宜しいでしょうか。	よろしいです。 スチール t=1.6 アクリル焼付塗装とします。
14	A-019-1～9	質疑回答20のNo251において、排水溝蓋 W=150の仕様を御指示下さい。	別紙17-06参照とします。
15	A-022-23・24	水廻り詳細図(23)(24)において、下記範囲にステンレス造作シンクと記載されておりますが、仕様・詳細図を御指示下さい。 ・ワークショップスペース D' 展開図 ・スタジオ B 展開図	別紙17-03参照とします。

NO	図面番号	質 疑	回 答
16	A-030-3	サイン図(3)において、A-08 シルクスクリーン印刷をする基盤仕様を御指示下さい。	設置壁面仕様(同図A-05敷地案内板)によるものとする。
17	A-003-3	断熱材において、特記仕様書(3)で現場発泡断熱材(吹付硬質ウレタンフォーム断熱材)と記載されておりますが、仕様はA種1程度と考えて宜しいでしょうか。 又、明確な断熱範囲図を御提示下さい。	別紙17-05参照とします。 グレーに着色した部分が断熱の範囲です。 仕様はA種1程度とします。
18	A-034-1	トップライトの水抜き穴において、特別詳細図トップライト(1)に水抜き穴φ10が図示されておりますが、材質と必要範囲が見当たりません。 御指示下さい。	材料→水下パネルとなるAlt=2.0lに10φの水抜き穴を設けます。 範囲→2000mmピッチとします。 水下パネルの2000mmごとにジョイントが入り、そのジョイントに水抜き穴が設けられます。
19	A-016-14・022-8	1Fランドリーにおいて、水回り詳細図(8)のシャワーブースに片開き戸+ブース壁が図示されておりますが、1FキープランにTBの符号が見当たりません。 1Fランドリー-TB(トイレブース扉・壁)の建具表を御指示下さい。	備品工事(別途)とします。
20	A-016-14・022-15	1F授乳室①において、水回り詳細図(15)のC展開に片開き戸+ブース壁が図示されておりますが、1FキープランにTBの符号が見当たりません。 1F授乳室①のTB(トイレブース扉・壁)の建具表を御指示下さい。	備品工事(別途)とします。

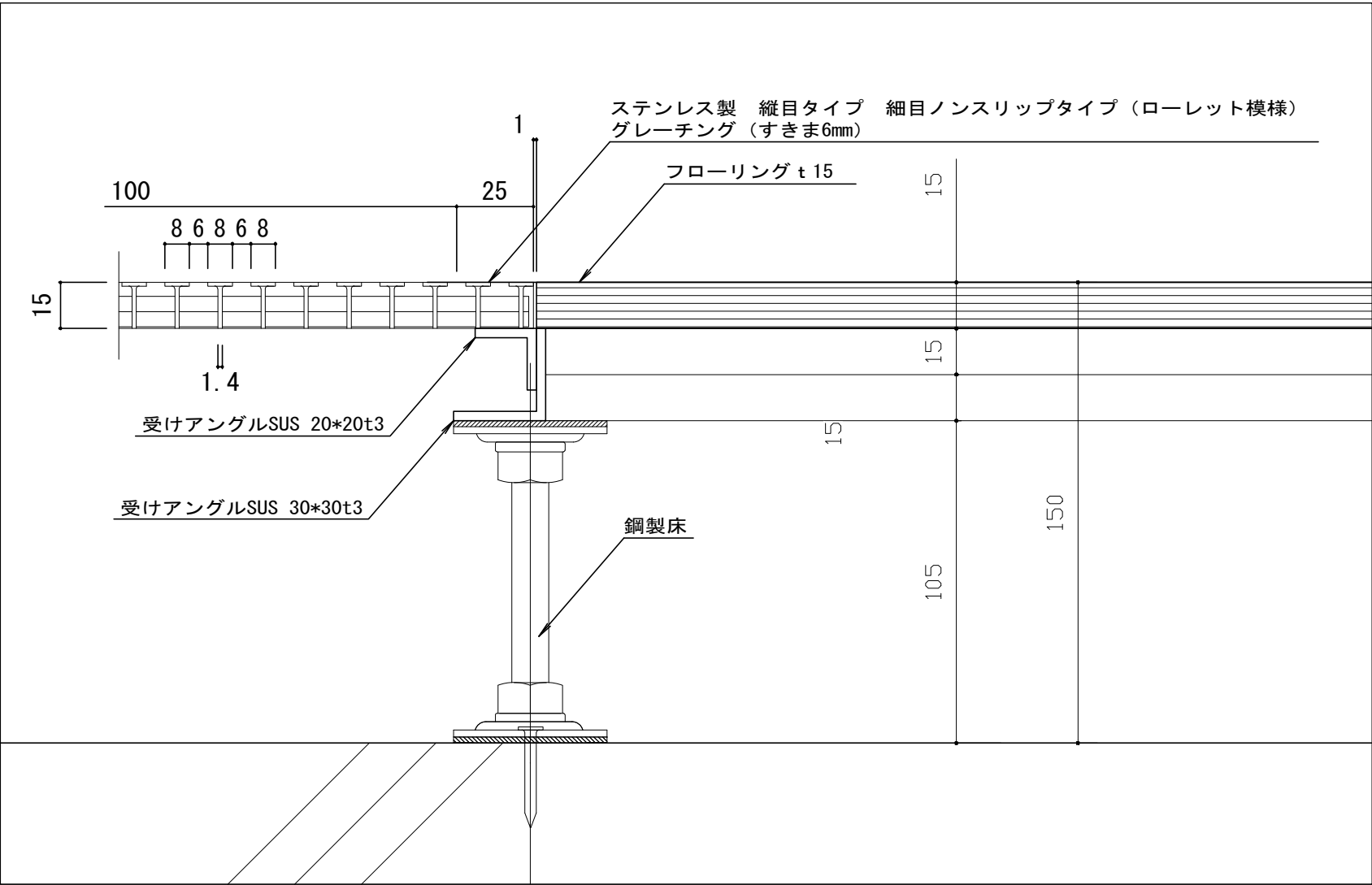


図面凡例					
記号・表示	名 称	記号・表示	名 称	記号・表示	名 称
	湧水槽 (ケイ酸系塗布防水 床・壁)		汚水槽 (ポリマーセメント系塗布防水 PB1 床・壁・天)		壁
	雨水槽 (ケイ酸系塗布防水 床・壁)		給水槽 (ポリマーセメント系塗布防水 PB1 床・壁・天)		通気管65φ・通気管150φ半割
	消火槽 (ポリマーセメント系塗布防水 床・壁・天)		空ビット		通気管200φ×2/排水管150φ半割×2/通気管100φ×2
	蓄熱槽 (温水) ポリスチレンフォーム150打ち込み (床・壁・天) 超断熱ウレタン防水 (床・壁・天)		人通口600φ (両側の上下にタラップを設けること)		通気管100φ・通気管200φ
	蓄熱槽 (冷水) ポリスチレンフォーム150打ち込み (床・壁・天) 超断熱ウレタン防水 (床・壁)		上部マンホールφ600+タラップ		通気管200φ×4 (上・下) (排水管兼用) /通気管100φ×2



福岡県建築都市部営繕設備課 福岡市博多区東公園7番7号	承認 設計者 株式会社隈研吾建築都市設計事務所 KENGO KUMA & ASSOCIATES 一級建築士事務所 東京都知事登録 第32752号 管理建築士 一級建築士登録 第319352号 宮原賢次	工事名称 新福岡県立美術館新築工事		日付 令和7年7月	図面番号 A-011-1
		図面名称 PIT階平面図		【発注図】 縮尺 A1: 1/200 A3: 1/400	

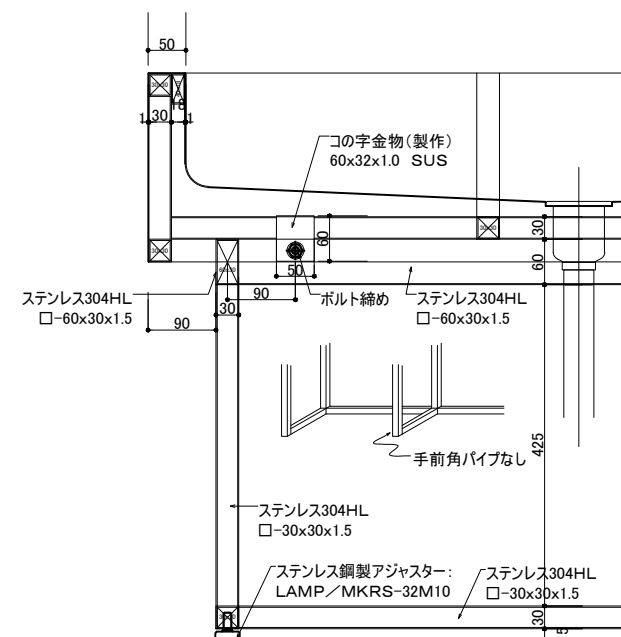
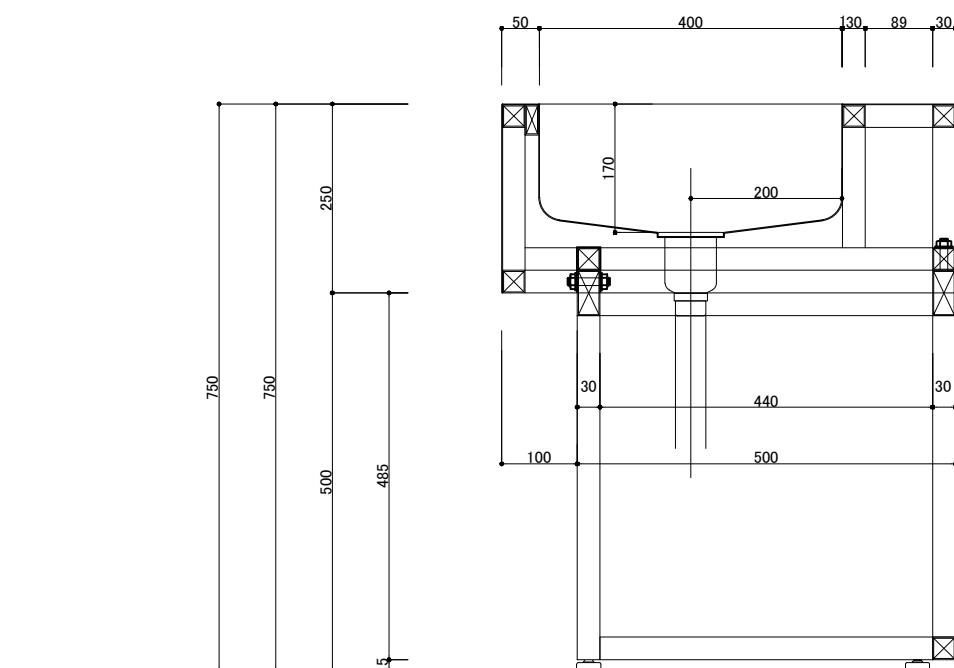
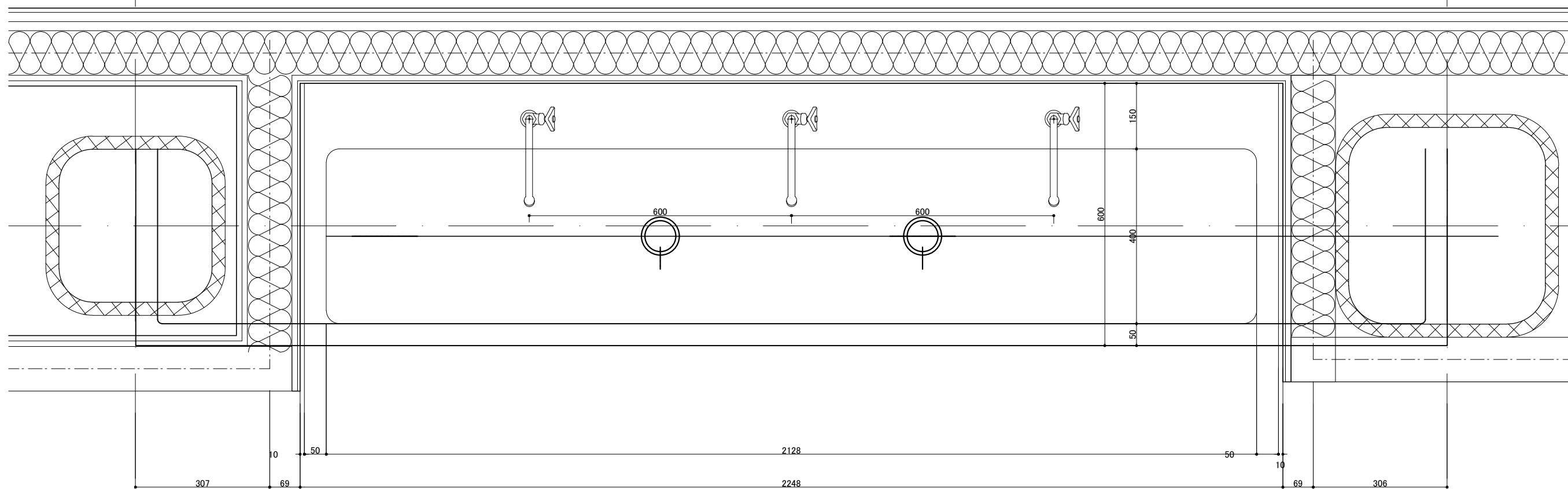
-別紙17-01



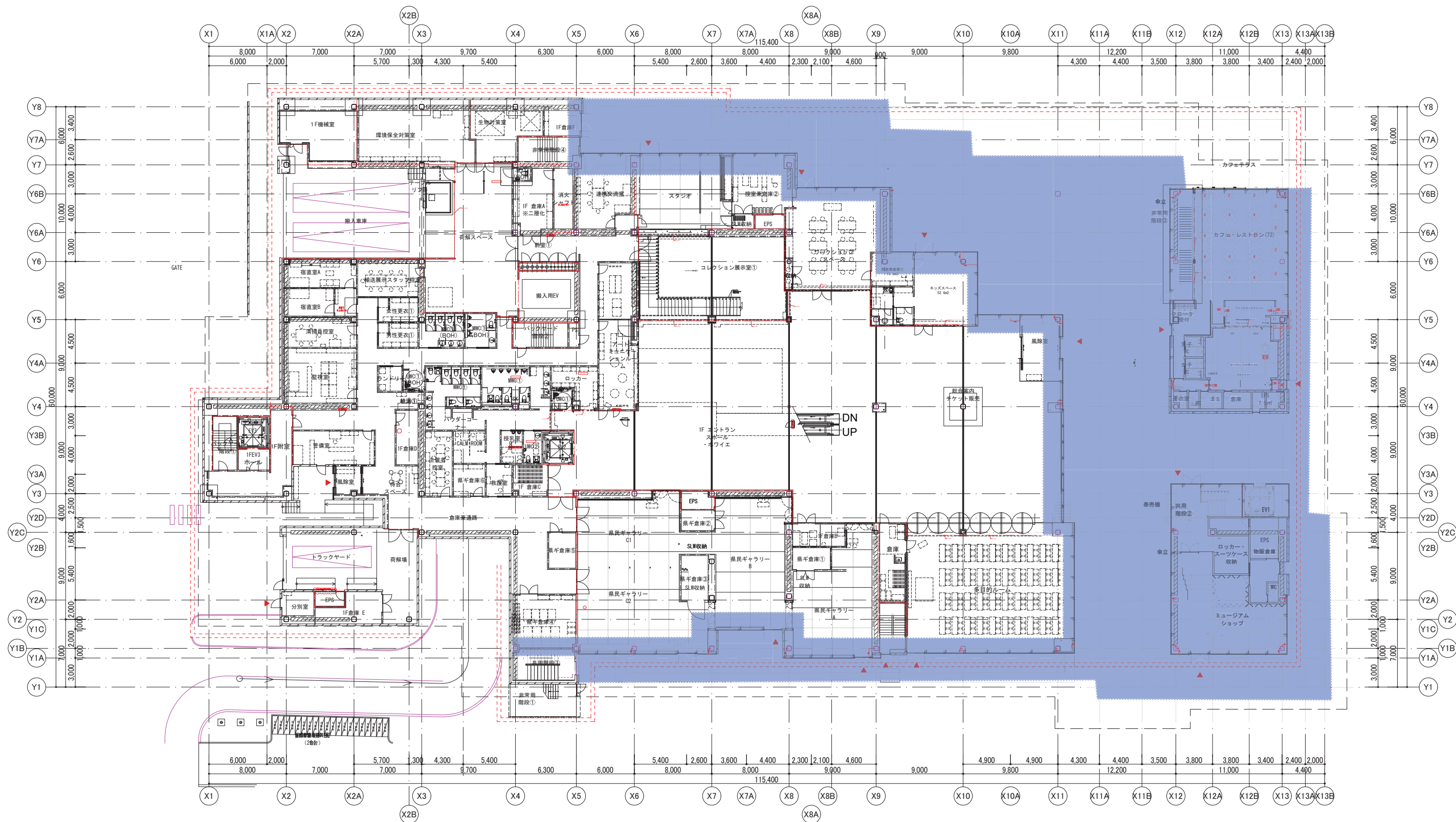
Y6

Y6A

X8



別紙17-03



別紙17-05

福岡県建築都市部営繕設備課 福岡市博多区東公園7番7号	承認 承認者 株式会社隈研吾建築都市設計事務所 KENGO KUMA & ASSOCIATES 一級建築士事務所 東京都知事登録 第32752号 管理建築士 一級建築士登録 第318352号 宮原賢次	工事名称 新福岡県立美術館新築工事 図面名称 1階平面図	日付 令和7年3月 縮尺 A1: 1/200 A3: 1/400	図面番号 A-011-3

