

入札参加者 各位

7営設第2259号
令和7年11月17日

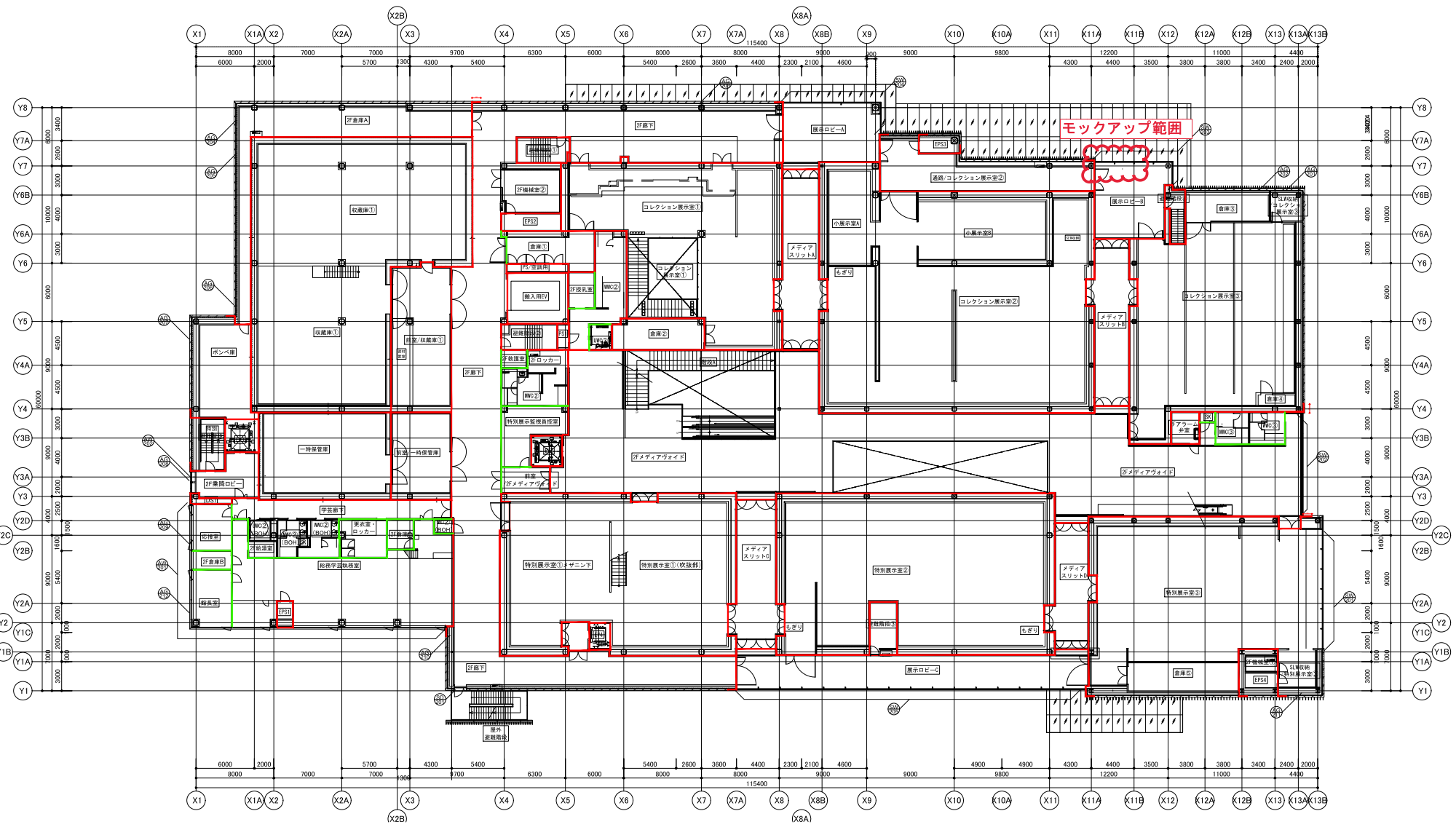
福岡県建築都市部営繕設備課長

新福岡県立美術館新築工事設計図書に関する質疑回答書

NO	図面番号	質 疑	回 答
1	A-018-7 A-018-8	屋上ハーフットの笠木について、仕様が下記の様にくい違います。矩計図(7)を正と考えて宜しいでしょうか。 アルミ笠木とスチール笠木の使い分けがありましたら、具体的な使い分け範囲を提示願います。 ・矩計図(7)・・・アルミ t2.0 曲げ材 FU ・矩計図(8)・・・スチール PLt4.5 溶融亜鉛めっきリン酸処理	宜しいです。
2	A-018-9 A-015-6 数量	1Fアーバンスリットの天井アルミルーバーについて、H寸法が下記の様にくい違います。天井伏図(6)を正とし、 入札時積算数量書よりh800はh900に読替えて宜しいでしょうか。 ・矩計図(9)・・・h1200、h900 ランダム ・天井伏図(6)・・・h1200、h800、h600(凡例V1～V3)	ピッチはA-088_雑詳細図_アーバンスリット を正とし、@1200,900,600とします。ALPLt3.0特殊印刷仕上とします。
3	A-018-9 A-015-6 数量	上記質疑のアーバンスリット天井ルーバーについて、取付下地金物の仕様及び部材サイズ、取付ピッチが不明ですので提示願います。	A-088_雑詳細図_アーバンスリットを参照ください。
4	A-064 数量	1階バックヤードの床仕上について、下記の様にくい違います。入札時積算数量書を正と考えて宜しいでしょうか。 ・雑詳細図 バックヤードスロープ・・・透水性洗出しコンクリート舗装 ・入札時積算数量書 左官工事・・・コンクリート金ごで押え くり引き仕上	宜しいです。
5	A-008-8 A-019-20	2F前室/収蔵庫①および前室/一時保管庫において、床仕上が下記のようにくい違います。内部仕上表を正と考えて宜しいでしょうか。 ・内部仕上表(7)・・・長尺塩ビシートB ・2階平面詳細図(2)・・・フローリングB	平面詳細図を正とします。

NO	図面番号	質 疑	回 答
6	A-019-11 ～ A-019-33	WCにおいて、ライニング壁および面台について、下記のように考えて宜しいでしょうか。 ・ライニング壁…LGS+GB-St12.5+GB-Rt12.5+AEP ・ライニング面台…メラミンストフォーム	宜しいです。
7	A-019-13 A-022-11	1F 授乳室②において、化粧鏡の寸法が下記のようにくい違います。 平面詳細図を正と考えて宜しいでしょうか。 ・1階平面詳細図(9)…W1400 ・水廻り詳細図(31)…W450	宜しいです。
8	A-058-8	スライディングウォールにおいて、特別詳細図_スライディングウォール(8)でビクチャレール用フック金物は備品金物工事と記載がありますがm当たりの個数を提示願います。	フックは備品の為、本工事対象ではありません。
9	A-003-4	モックアップにおいて、Stカーテンウォールの該当建具が不明です。該当建具符号と2スパンの範囲を提示願います。	別紙A-016-3・A-016-8を参照ください。
10	A-016-21	SW-107において、建具表でステンレス製回転窓と記載がありますが枠材質はStとくい違います。また、SWはスチール製窓のため扉・枠共材質:St、仕上:UUと考えて宜しいでしょうか。	宜しいです。
11	A-016-22 A-058-8	SLW-101において、建具表では多機能ケイカル板有孔ボード、特別詳細図_スライディングウォール(8)ではRW-100Eのため防虫ラワン合板とくい違います。防虫ラワン合板を正と考えて宜しいでしょうか。	多機能ケイカル板有効ボードt9とします。

NO	図面番号	質 疑	回 答
12	A-016-22	上記質疑に関連し、SLW-102も同様に防虫ワゴン合板と考えて宜しいでしょうか。	PBt9とします。
13	A-016-26 A-058-8	SLW-201において、建具表仕上欄ではUU、建具表姿図ではベンキ下地ガラスクロスAEP、特別詳細図_スライディングウォール(8)ではクロス貼とくい違います。ベンキ下地ガラスクロスAEPを正と考えて宜しいでしょうか。	宜しいです。
14	A-016-26 A-058-8	SLW-202において、建具表仕上欄ではUU、建具表姿図では強化ガラス8mm、特別細図_スライディングウォール(8)ではクロス貼とくい違います。クロス貼を正と考えて宜しいでしょうか。	宜しいです。
15	A-016-26 A-016-27 A-058-8	下記建具において、建具表仕上欄ではUU、特別詳細図_スライディングウォール(8)ではクロス貼とくい違います。クロス貼を正と考えて宜しいでしょうか。 ・SLW-203～207 ・SLW-209	宜しいです。
16	A-016-26 A-058-8	下記建具において、建具表でビクチャーレールの記載がありませんが特別細図_スライディングウォール(8)ではビクチャーレールの記載があります。必要と考えて宜しいでしょうか。 ・SLW-203～207	建具表姿図を正とします。
17	A-016-26 A-058-8	SLW-208において、建具表仕上欄ではUU、建具表姿図ではパワーグロージャー化粧プレート 焼付塗装、特別詳細図_スライディングウォール(8)ではクロス貼とくい違います。クロス貼を正と考えて宜しいでしょうか。	宜しいです。
18	A-016-27	SLW-209において、建具表姿図で下部にビクチャーレールの記載がありますが不要と考えて宜しいでしょうか。	宜しいです。
19	A-016-31	SLW-104において、建具表でガラスの記載がありませんので提示願います。	強化ガラス8mm+片面飛散防止フィルム貼りとします。



福岡県建築都市部営繕設備課 福岡市博多区東公園7番7号	承認 承認者	設計者 株式会社隈研吾建築都市設計事務所 KENGO KUMA & ASSOCIATES 一級建築士事務所 東京都中央区銀座 第32712号 営繕課設計 一級建築士登録 第11020号 天海寛次	工事名称 新福岡県立美術館新築工事 図面名称 建具表(3)-2Fキープラン	日付 令和7年7月 【無注記】縮尺 1:200(A1) 1:400(A3)	図面番号 A-016-3
--------------------------------	-----------	--	--	---	-----------------

