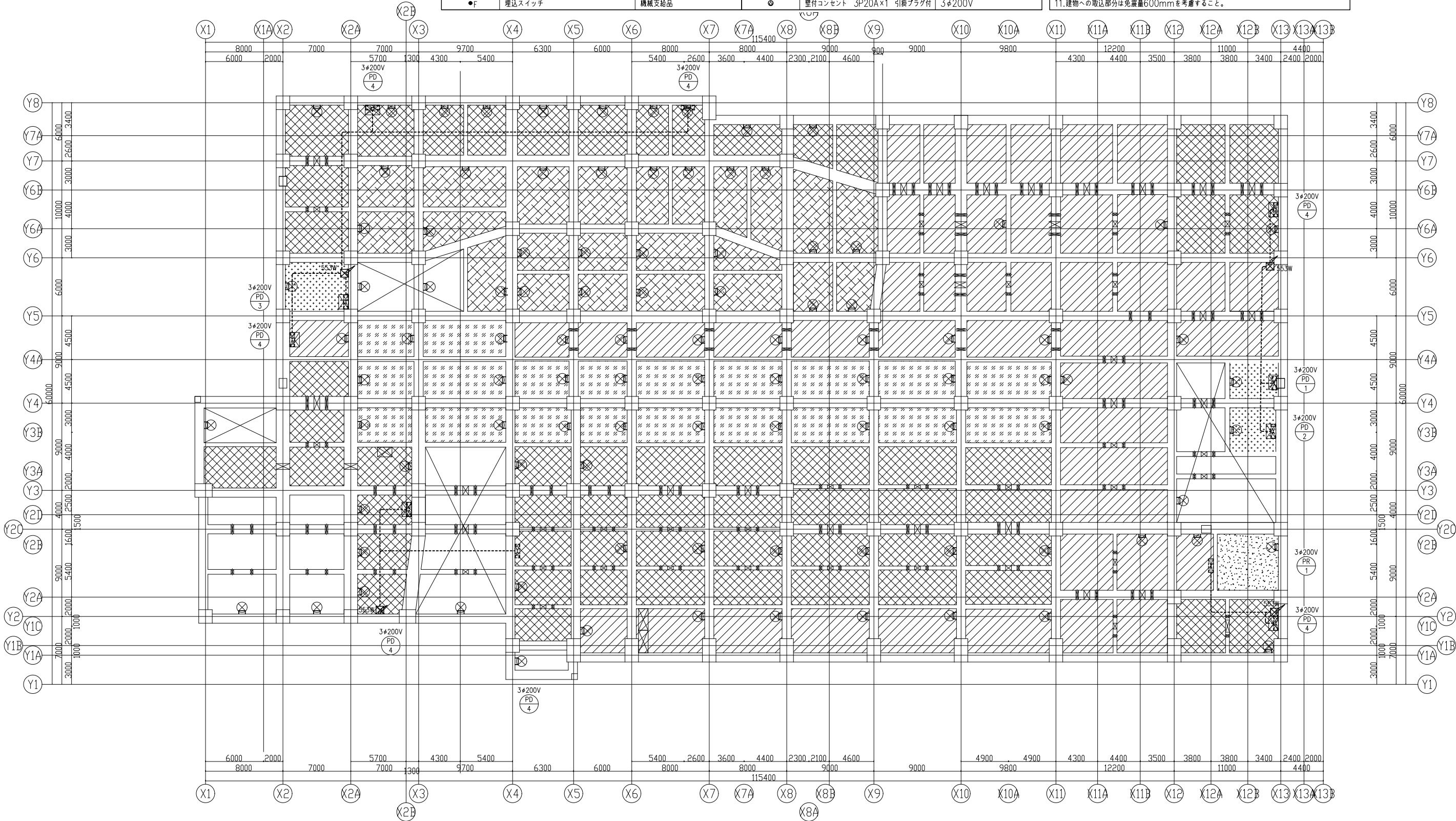


凡 例

記 号	名 称	備 考	記 号	名 称	備 考
(幹線設備)			▽F	人感センサー換気扇連動	電灯設備工事
■	電灯分電盤		□	ジャンクションボックス	
≡	ケーブルラック (セパレーター付)	屋内: ZM / 屋内: Z35	////	防火区画貫通処理	国土交通大臣認定工法による
☒ abc	プルボックス a00xb00xc00 鋼板製	Wは防水型, 溶融垂鉛メッキ			
Ⓢ	手元開閉器		□	全熱交換機	建築工事・機械設備工事
(動力設備)			□	全熱交換型換気扇	建築工事・機械設備工事
■	動力制御盤		□	ファン	建築工事・機械設備工事
■	電灯動力盤		ⓈW	防水コンセント 2P15A×2 E付	
●L	埋込スイッチ	壁付1P15A125V PL付	●	埋込コンセント 2P20A×1 E付	1φ200V
●F	埋込スイッチ	機械支給品	●	壁付コンセント 3P20A×1 引掛プラグ付	3φ200V

注 記

1. 特記なき幹線ケーブルは低圧配電盤結線図参照とする。
2. 特記なき三相機器の配管配線、容量は動力制御盤結線図参照とする。
3. 特記なき单相機器の配管配線はEM-EEF2.0-3C保護管 (PF22) とする。
4. 特記なき单相機器容量は单相機器表参照とする
5. 接地線はケーブルラックにEM-IE60'を布設し各盤に分岐とする。
6. 防火区画貫通部は国土交通大臣認定による防火区画貫通処理を施す。
7. 屋内露出配管は塗装すること。
8. 屋外露出配管は厚鋼とし溶融垂鉛メッキとする。
9. 特記なきケーブルラックはZM-1000Bとする。
10. パブリックエリアのケーブルラックは指定色塗装とする。
11. 建物への取込部分は免震量600mmを考慮すること。



福岡県建築都市部営繕設備課  
福岡市博多区東公園7番7号

承認 approve

設計者

株式会社隈研吾建築都市設計事務所  
KENGO KUMA & ASSOCIATES

一級建築士事務所 東京都知事登録 第32752号 | 管理建築士 一級建築士登録 第310352号 京房賢次

工事名称

新福岡県立美術館新築電気設備工事

図面名称

幹線・動力設備 PIT階平面図

日付

令和7年9月

図面番号

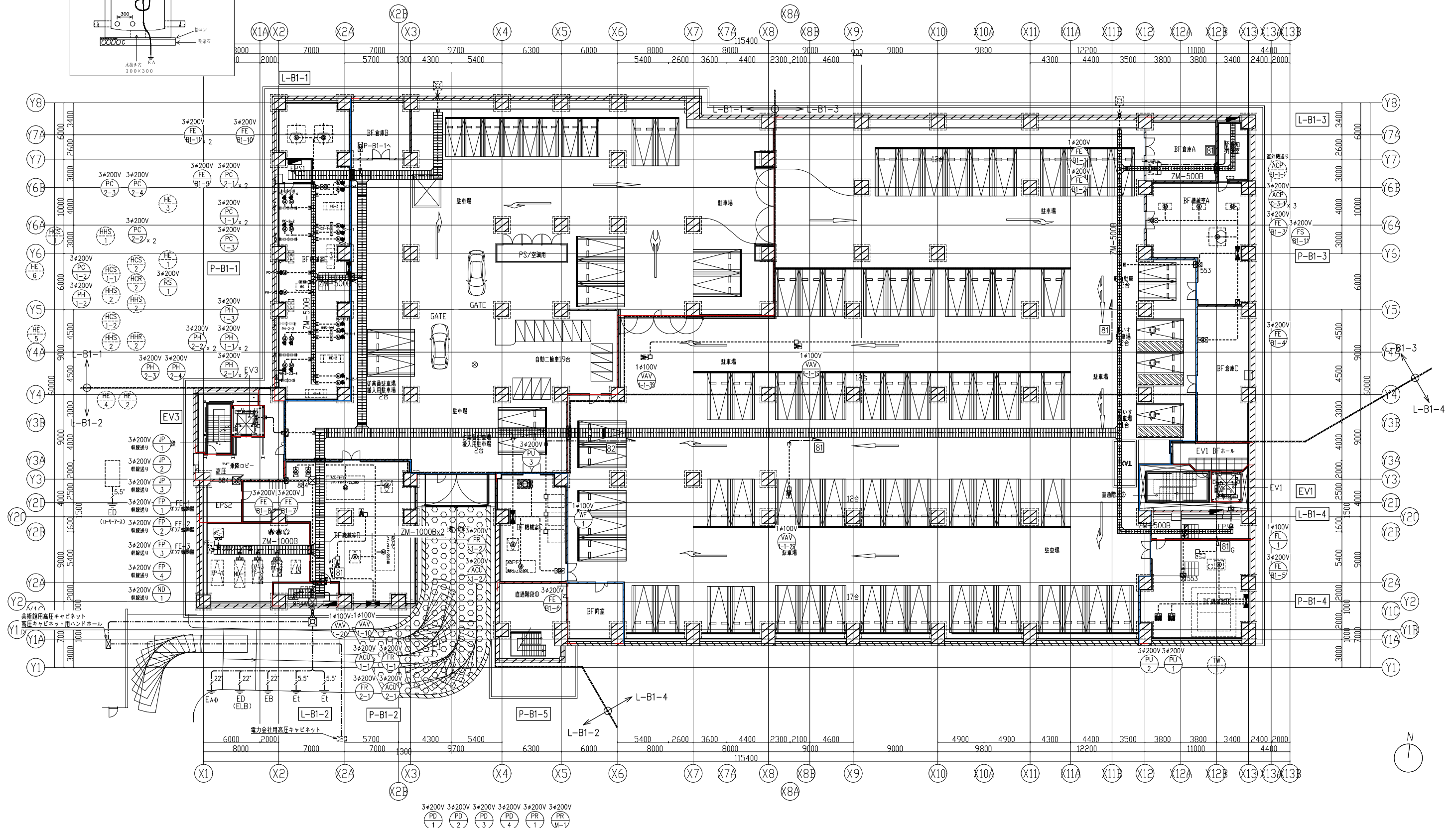
E-0601

【免注図】

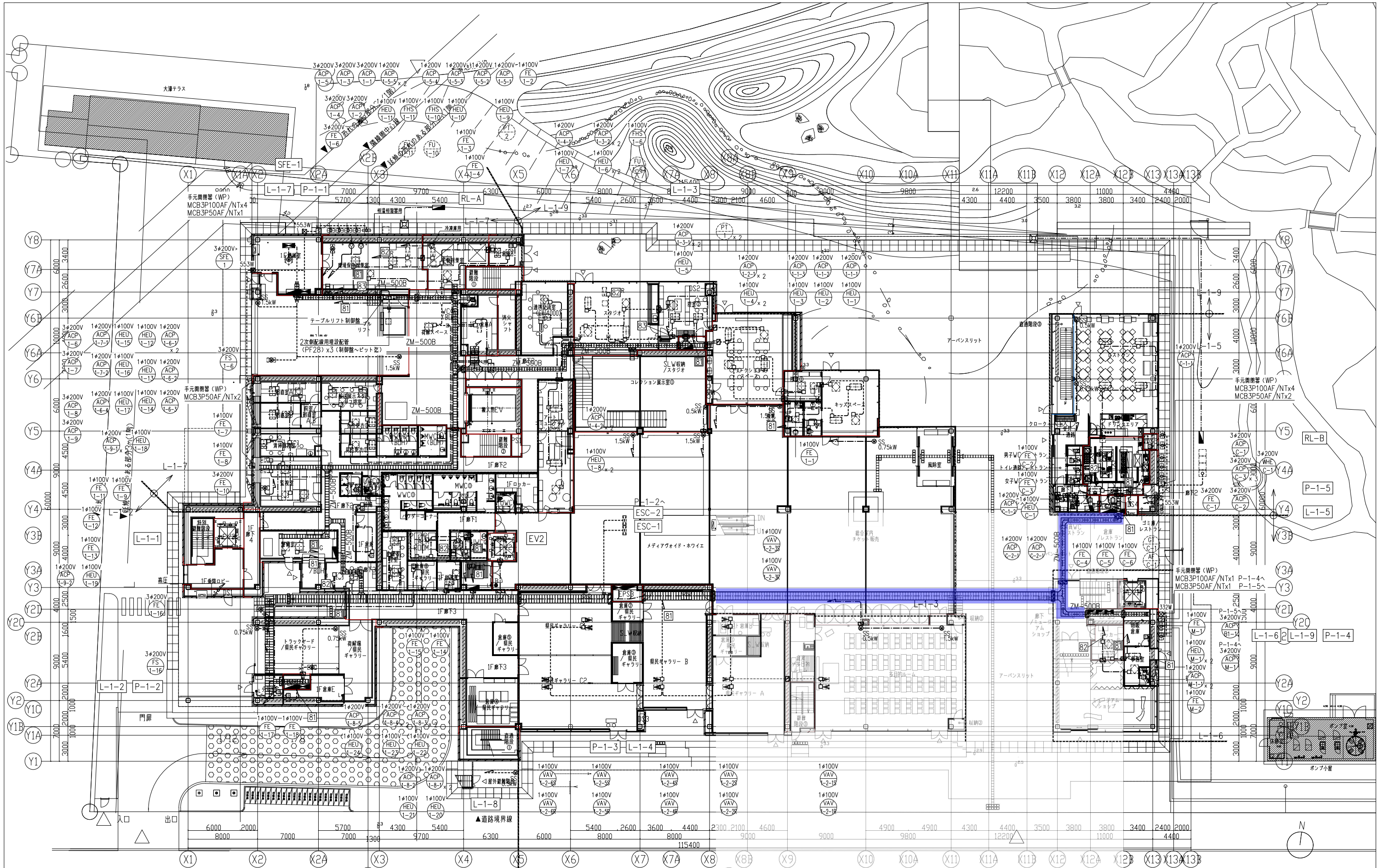
縮尺

A1: 1/200  
A3: 1/400

Technical drawing of a water meter installation. The top part shows a side view of the meter with dimensions 1100 (width) and 1250 (height). It includes a label '水メーター (標準型)' and a '接地端子' (grounding terminal). The bottom part shows a top-down view of the meter base with dimensions 1050 (width) and 1000 (depth). It shows a '接地線 1V8mm以上' (grounding wire), a '給水管' (water supply pipe), and a '排水石' (drainage stone). A '水抜き穴 300x300' (drainage hole) is also indicated.

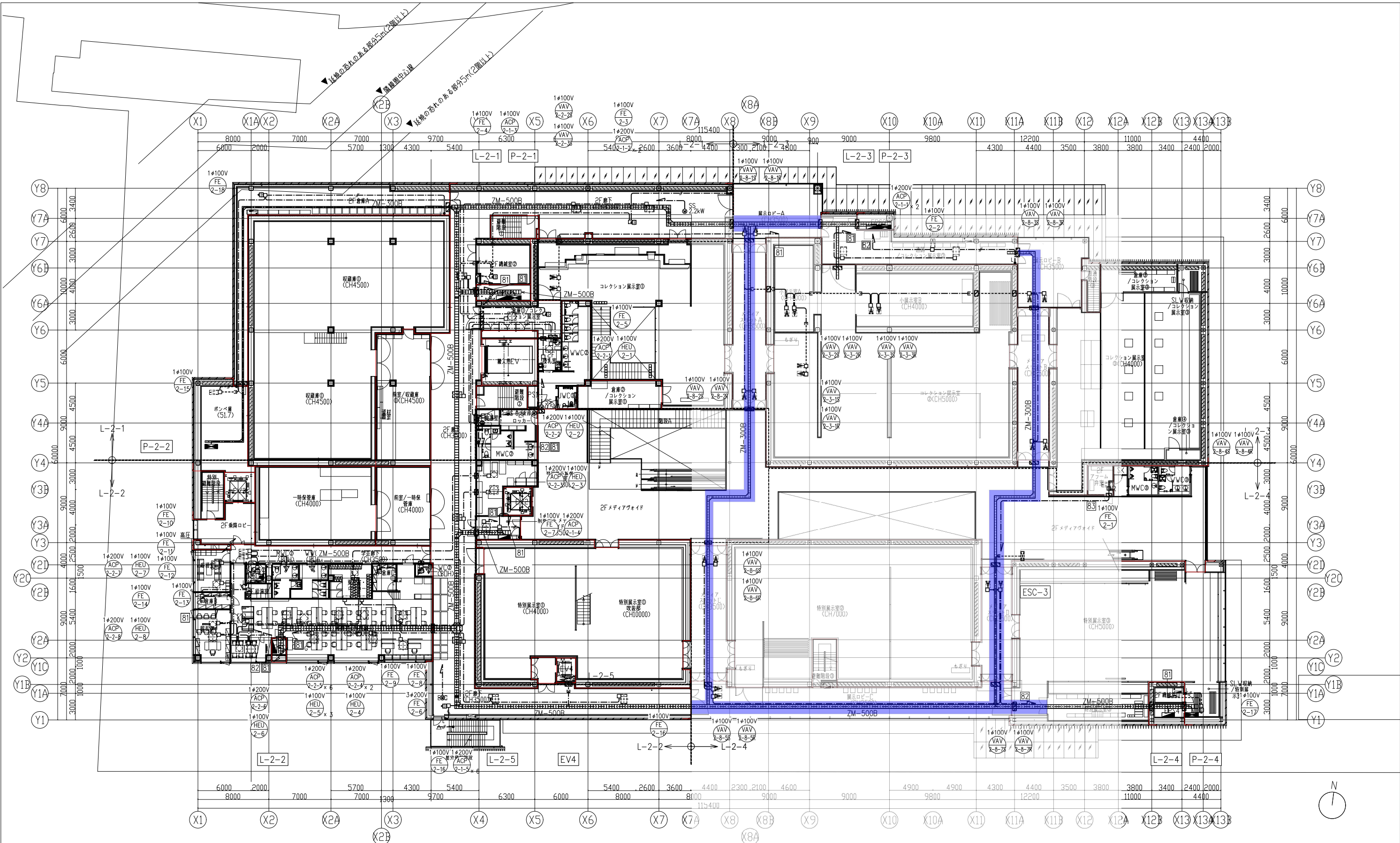






■ : 強電ケーブルラック(指定色)

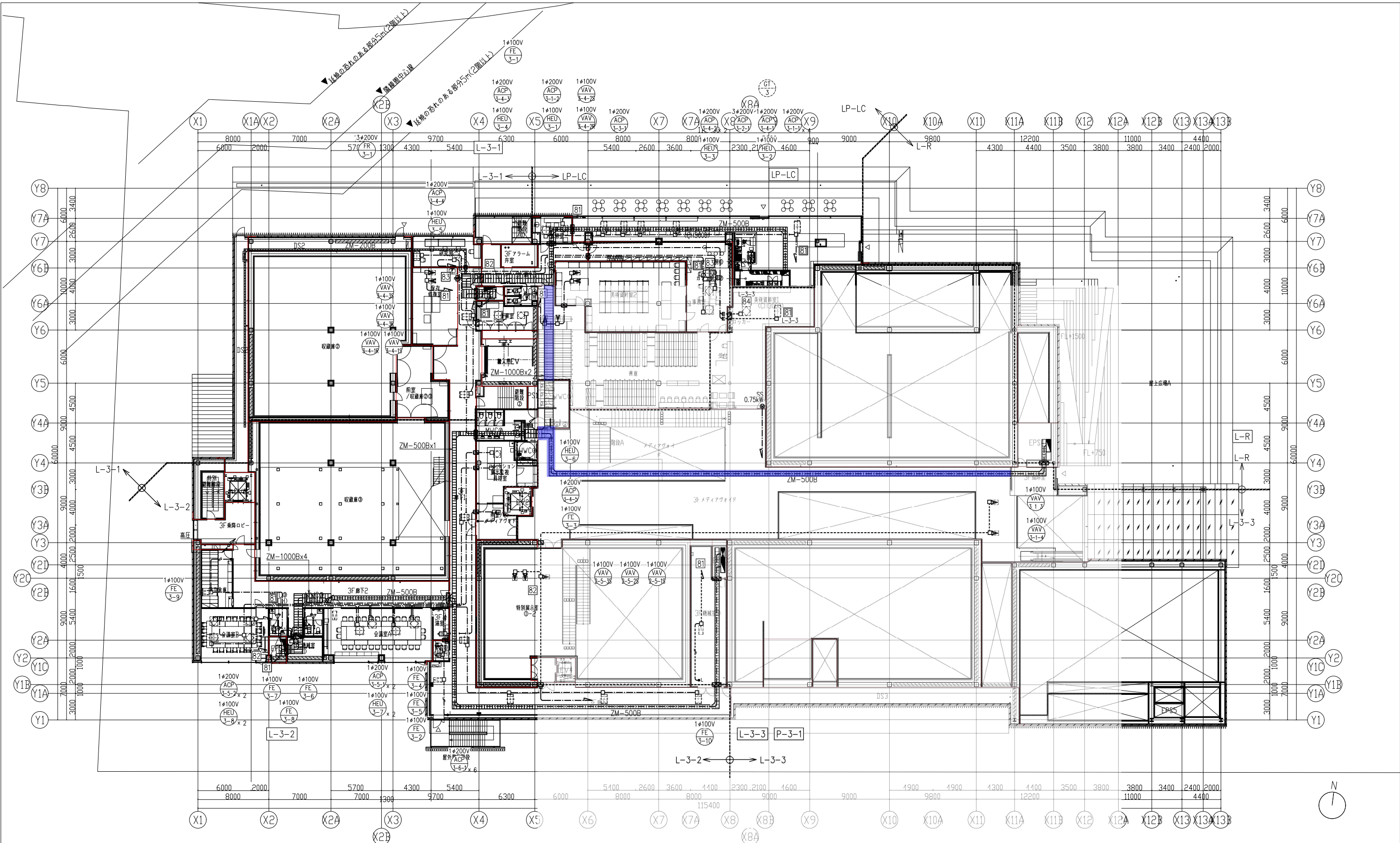
福岡県建築都市部営繕設備課 福岡市博多区東公園7番7号	承認 approve	設計者 株式会社隈研吾建築都市設計事務所 KENGO KUMA & ASSOCIATES 一級建築士事務所 東京都知事登録 第32752号   管理建築士 一級建築士登録 第318352号 室原貴文	工事名称 新福岡県立美術館新築電気設備工事 図面名称 幹線・動力設備 1階平面図	日付 令和7年9月 【発注図】 縮尺 A1: 1/200 A3: 1/400	図面番号 E-0603
--------------------------------	------------	--	---	--	----------------



■ : 強電ケーブルラック(指定色)

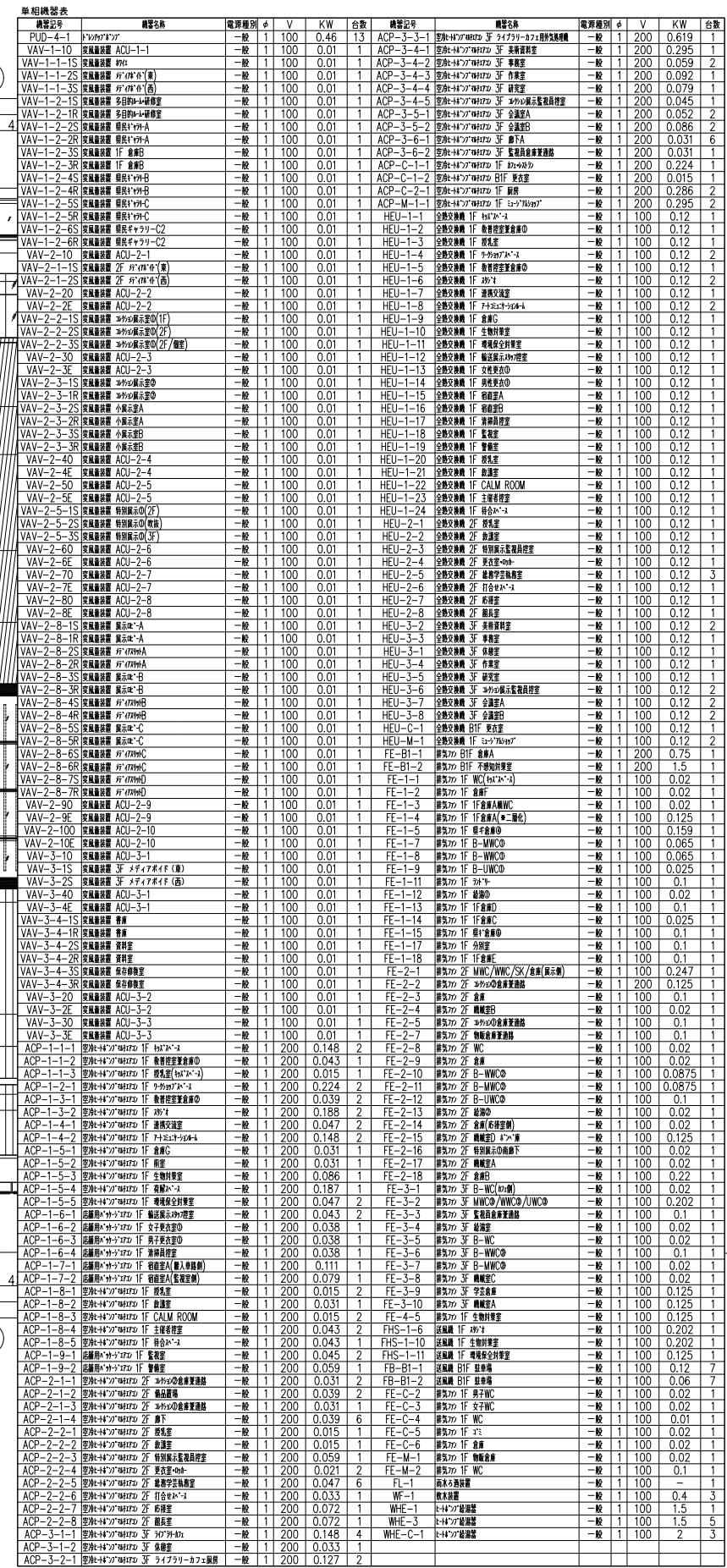
福岡県建築都市部営繕設備課 福岡市博多区東公園7番7号	承認 approve 設計者 株式会社隈研吾建築都市設計事務所 KENGO KUMA & ASSOCIATES 一般建築士事務所 東京都知事登録 第32752号   管理建築士 一般建築士登録 第318352号 室原賢次	工事名称 新福岡県立美術館新築電気設備工事 図面名称 幹線・動力設備 2階平面図	日付 令和7年9月 縮尺 A1: 1/200 A3: 1/400	図面番号 E-0604
--------------------------------	--	---	--	----------------





■ : 強電ケーブルラック(指定色)

福岡県建築都市部営繕設備課 福岡市博多区東公園7番7号	承認 approve 設計者 株式会社隈研吾建築都市設計事務所 KENGO KUMA & ASSOCIATES 一般建築士事務所 東京都知事登録 第32752号   管理建築士 一般建築士登録 第10352号 室原賢次	工事名称 新福岡県立美術館新築電気設備工事	日付 令和7年9月	図面番号 E-0605
		図面名称 幹線・動力設備 3階平面図	【発注図】 縮尺 A1: 1/200 A3: 1/400	



- |                 |             |                |                |
|-----------------|-------------|----------------|----------------|
| ① 高压引込・受電盤      |             | ⑧ 低压一般電灯盤 No.3 | (1φ 300kVA)    |
| ② 高压コンデンサ盤 No.1 | (75kvar×2)  | ⑨ 低压一般動力盤 No.1 | (3φ 500kVA)    |
| ③ 高压コンデンサ盤 No.2 | (75kvar×1)  | ⑩ 低压一般動力盤 No.2 | (3φ 500kVA)    |
| ④ 高压主電盤 No.1    |             | ⑪ 低压一般動力盤 No.3 | (3φ 500kVA)    |
| ⑤ 高压主電盤 No.2    |             | ⑫ 低压非常保安動力盤    | (3φ 300kVA)    |
| ⑥ 低压一般電灯盤 No.1  | (1φ 300kVA) | ⑬ 低压非常保安電灯盤    | (scott 100kVA) |
| ⑦ 低压一般電灯盤 No.2  | (1φ 300kVA) | ⑭ 直流電源装置       |                |

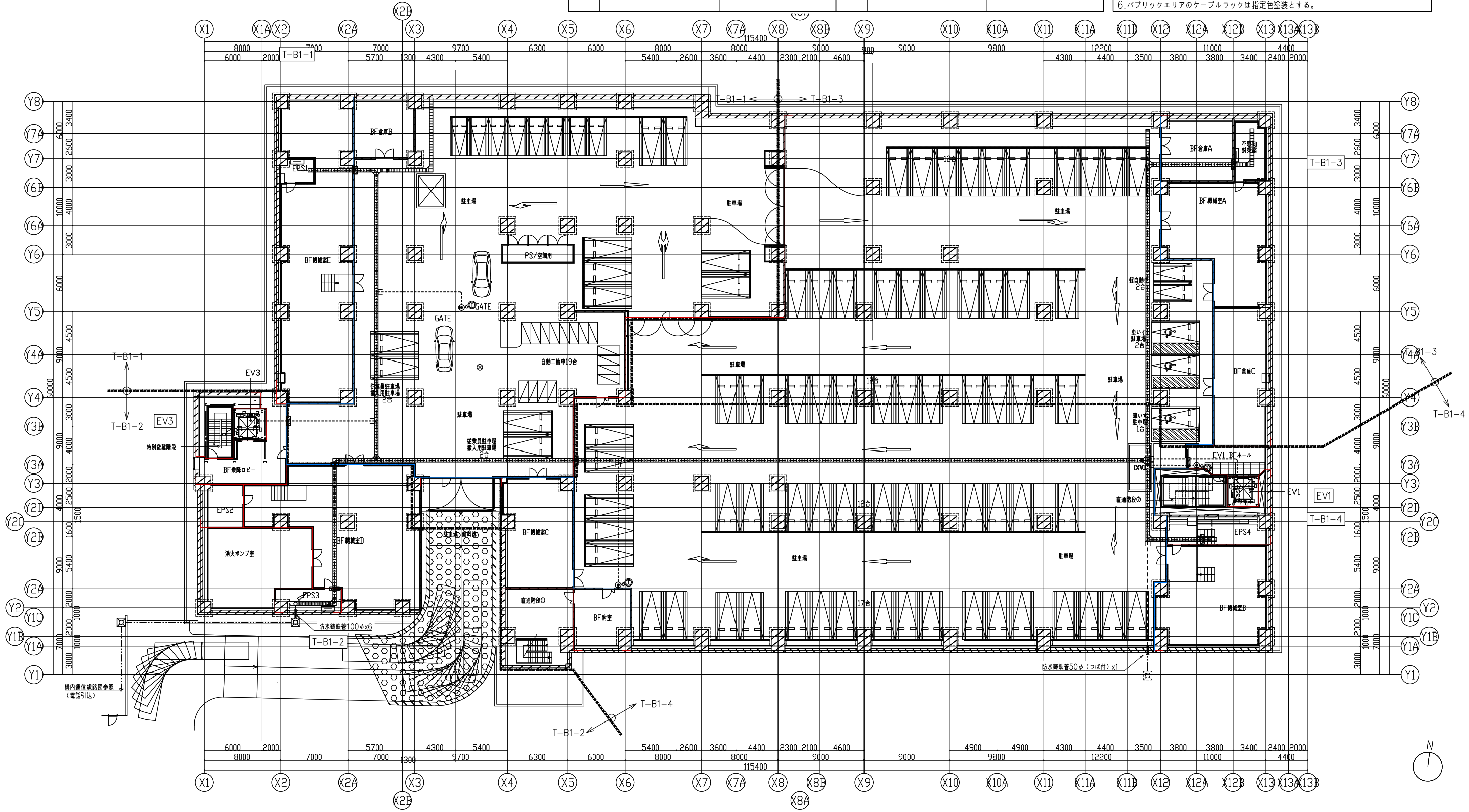


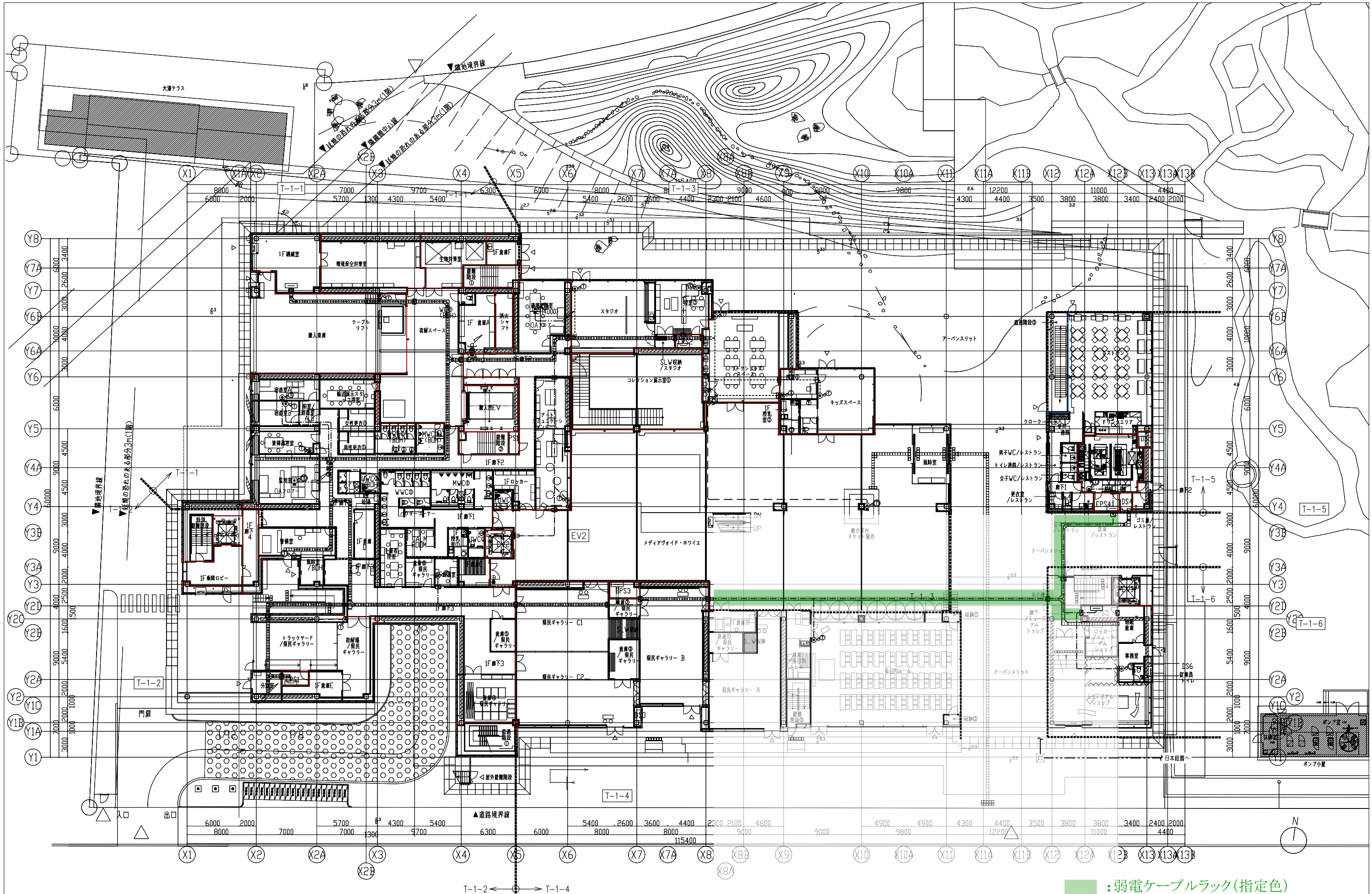
凡 例

記 号	名 称	備 考	記 号	名 称	備 考
	端子盤			ハンドホールH2-9 R20K-60	鉄蓋
	本配線盤 (MDF)			防水錆鉄管	管路口防水装置共
	電話交換機			通信ケーブルラック	ZM-600A
	PHSアンテナ			防火区画貫通処理	
	電話用モジュージャック 壁付	6極4芯 RJ11			
	電話用モジュージャック 床付	6極4芯 RJ11			
	電話用モジュージャック OA床付	6極4芯 RJ11			
	多機能電話機				
	一般電話機				

注 記

1. 図中、特記なき配管・配線は下記図面参照のこと。  
----- EM-EBT0.5-2P 保護管 (PF16) 天井ころがし配線  
----- EM-EBT0.5-2P (PF16) 床いんべい配管配線  
----- EM-EBT0.5-2P (E19) 露出配管配線  
----- EM-EBT0.5-2P 保護管 (PF16) OAフロア配線
2. 天井ころがし配線において、ケーブル立下げ部分および間仕切り貫通部分は、配管にて保護すること。
3. 特記なき幹線ケーブルは系統図参照とする。
4. 屋内露出配管は塗装すること。
5. 屋外露出配管は厚鋼とし溶融垂鉛メッキとする。
6. パブリックエリアのケーブルラックは指定色塗装とする。

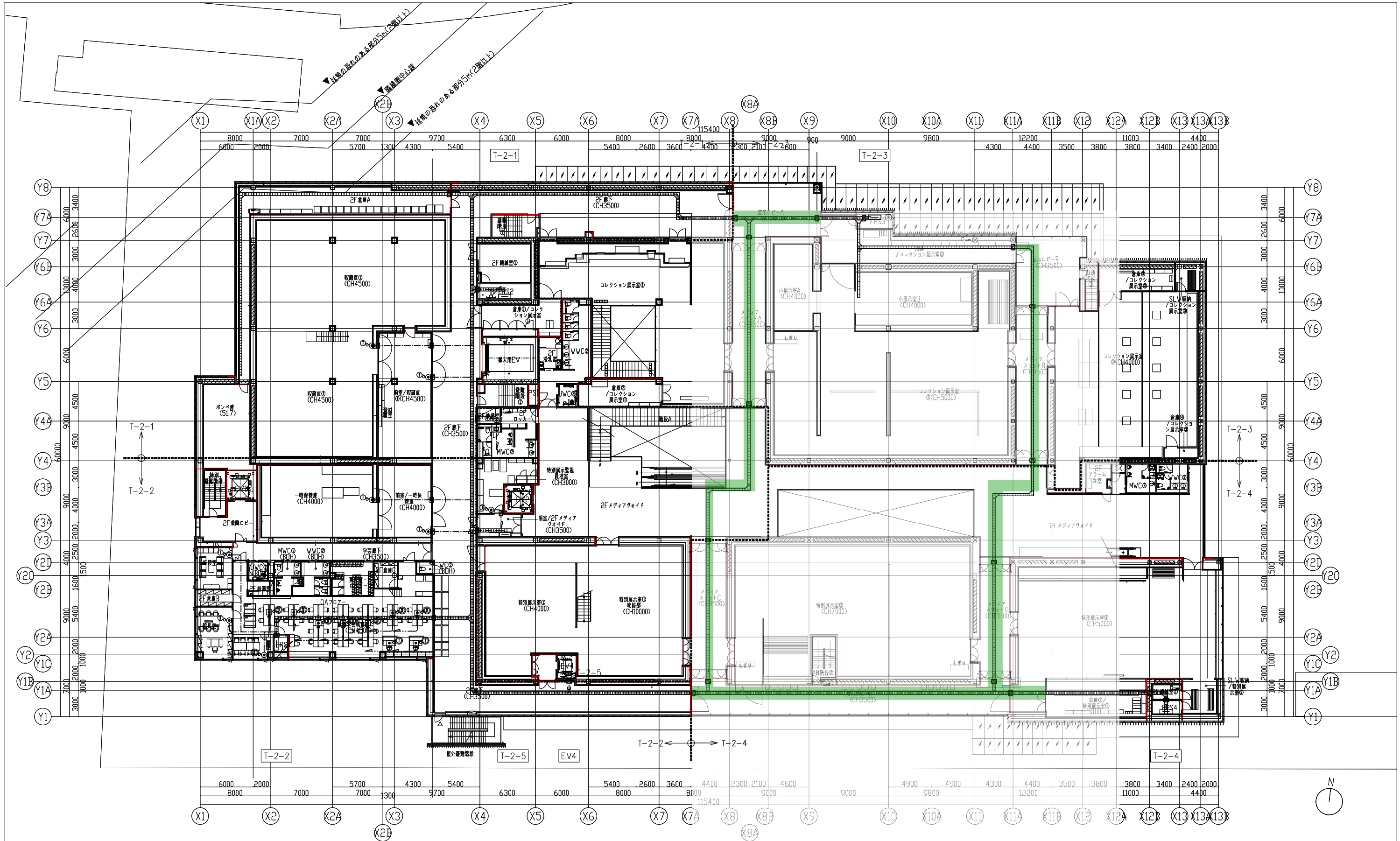




■ : 弱電ケーブルラック(指定色)

福岡県建築都市部営繕設備課 福岡市博多区東公園7番7号	承認 approve	設計者 株式会社隈研吾建築都市設計事務所 KENGO KUMA & ASSOCIATES 一級建築士事務所 東京都知事登録 第32752号   管理建築士 一級建築士登録 第318352号 室原寛次	工事名称 新福岡県立美術館新築電気設備工事 図面名称 構内交換設備 1階平面図	日付 令和7年9月 【発注図】 縮尺 A1: 1/200 A3: 1/400	図面番号 E-1204
--------------------------------	------------	--	--	--	----------------





■ : 弱電ケーブルラック (指定色)

福岡県建築都市部営繕設備課 福岡市博多区東公園7番7号	承認 approve 設計者 株式会社隈研吾建築都市設計事務所 KENGO KUMA & ASSOCIATES 一級建築士事務所 東京都知事登録 第32752号   管理建築士 一級建築士登録 第318352号 宮原賢次	工事名称 新福岡県立美術館新築電気設備工事 図面名称 構内交換設備 2階平面図	日付 令和7年9月 縮尺 A1: 1/200 A3: 1/400 【発注図】	図面番号 E-1205
--------------------------------	--	--	---	----------------

