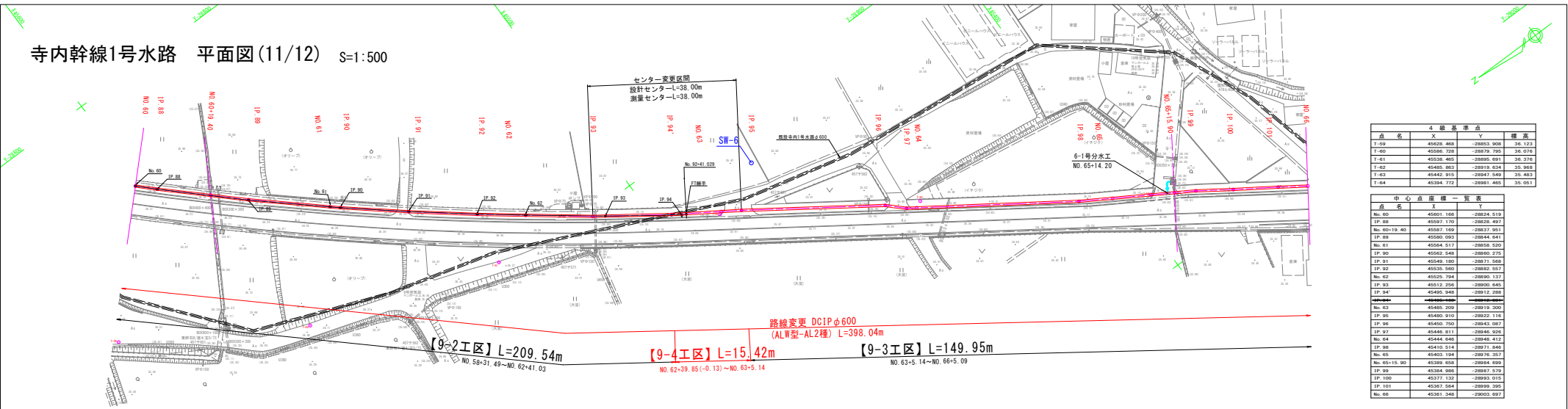


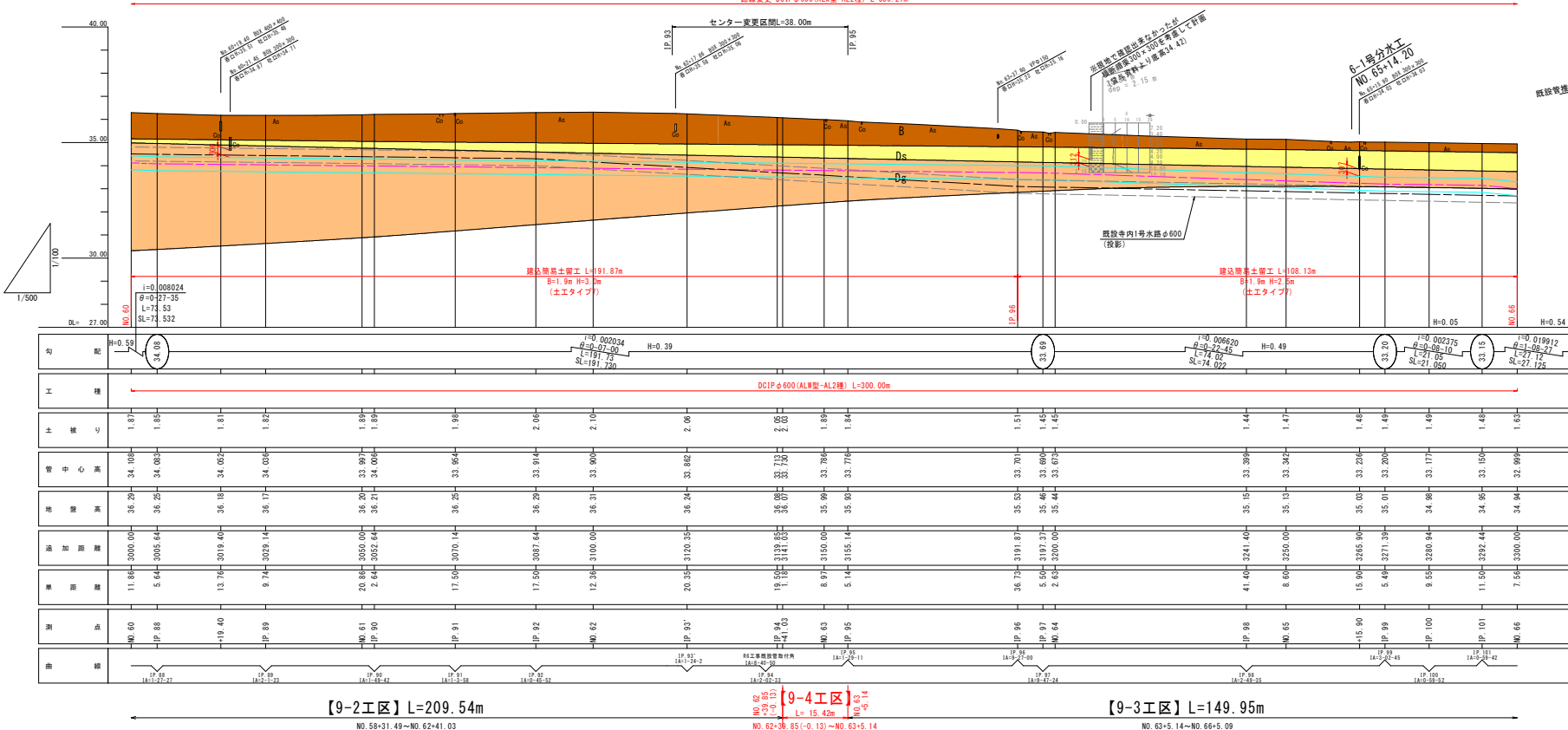
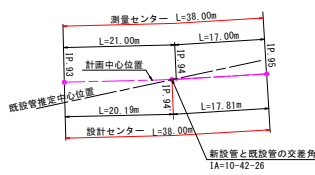
寺内幹線1号水路 平面図(11/12) S=1:500



点	名	4 級基準点	標高
T-55	45528.468	-28853.908	38.123
T-60	45546.728	-28879.795	38.076
T-61	45558.000	-28895.491	38.178
T-62	45485.863	-28919.634	35.968
T-63	45442.915	-28947.549	35.483
T-64	45394.772	-28981.465	35.001

点	名	中心点座標	標高
No. 60	45501.166	-28824.519	
IP. 59	45597.170	-28826.497	
No. 60-19.40	45587.189	-28837.951	
IP. 59	45580.903	-28844.541	
No. 61	45564.517	-28856.520	
IP. 59	45562.546	-28860.275	
IP. 51	45549.180	-28871.568	
IP. 52	45535.560	-28882.557	
No. 62	45529.794	-28890.137	
IP. 53	45512.258	-28900.545	
IP. 54	45495.948	-28912.288	
No. 63	45485.209	-28919.300	
IP. 55	45480.910	-28922.116	
IP. 56	45450.750	-28943.087	
IP. 57	45446.811	-28946.926	
No. 64	45444.646	-28948.412	
IP. 58	45410.514	-28971.546	
No. 65	45403.194	-28976.357	
No. 65-15.90	45399.658	-28984.699	
IP. 59	45394.986	-28987.579	
IP. 100	45377.132	-28993.915	
IP. 101	45367.564	-28999.395	
No. 66	45361.348	-29003.697	

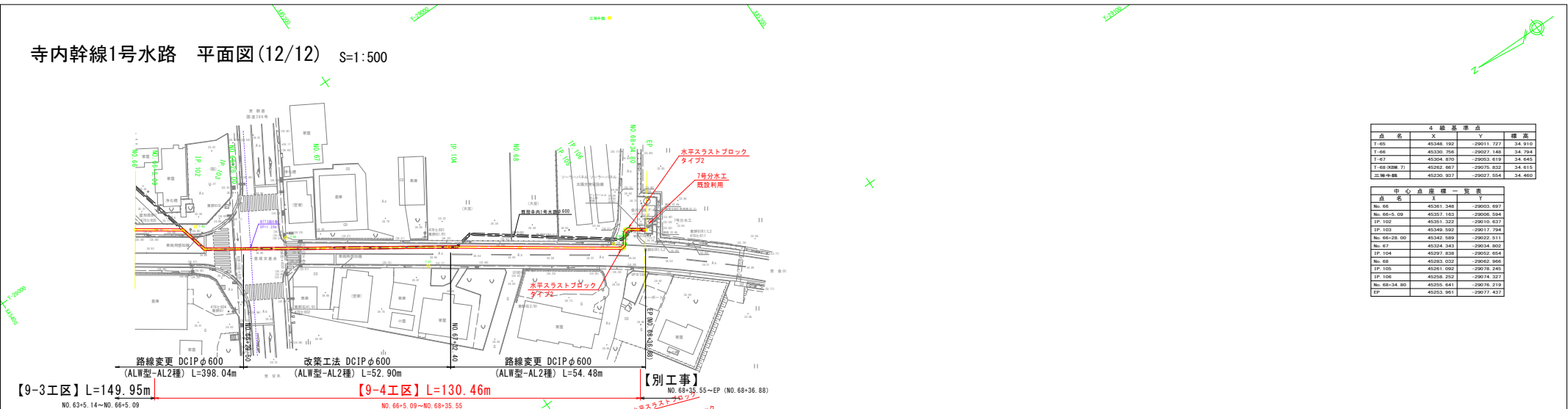
センター模式図



地層凡例
As 硬土層
Ds 洪積砂質土層
Dg 洪積礫質土層

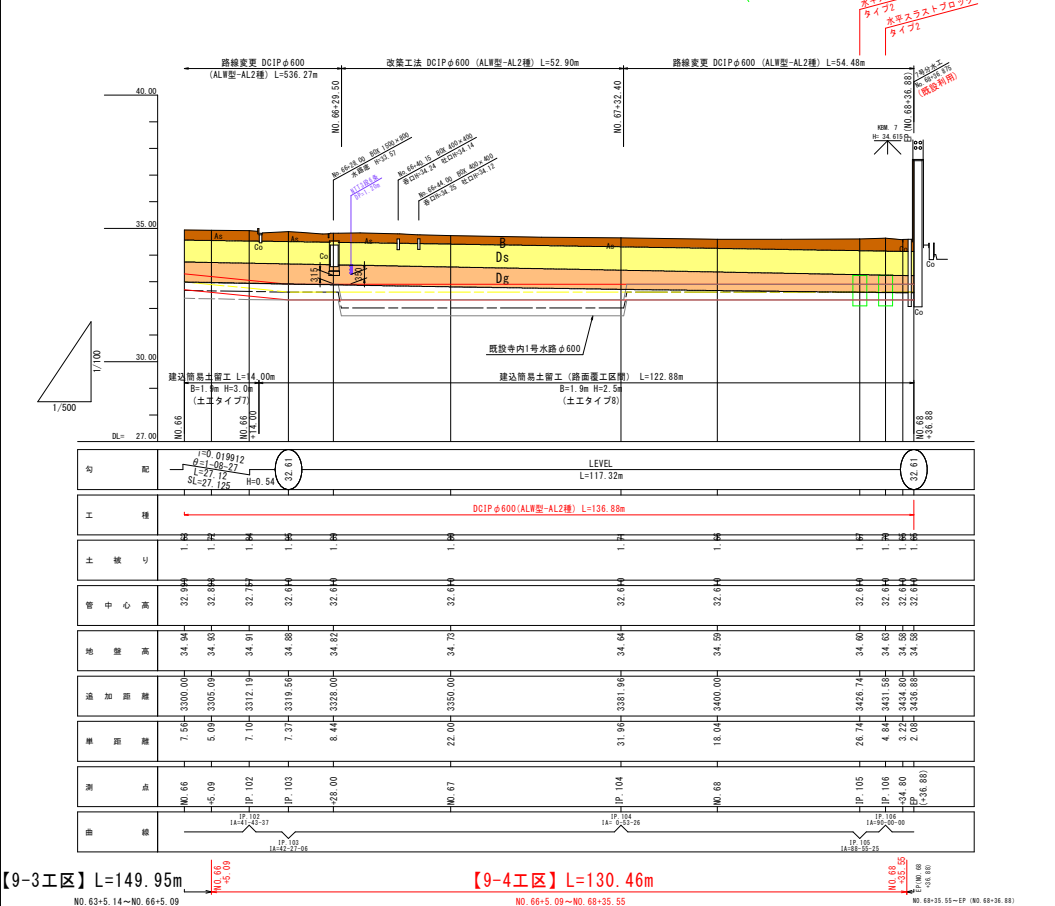
工事名	農業水利施設保全対策事業 南筑第6地区 令和7年度 起工第2号 水路補修工事 (9-4工区)
図面名	寺内幹線1号水路 平面縦断面
作成年月	令和 年 月
縮尺	図示 図面番号 2-1
会社名	
事務所名	福岡県創農林事務所

寺内幹線1号水路 平面図(12/12) S=1:500



4 級基準点			
点 名	X	Y	標 高
T-65	45348.192	-29011.727	34.910
T-66	45330.756	-29027.149	34.794
T-67	45324.670	-29033.419	34.645
T-68 (XBM 7)	45362.607	-29075.832	34.615
三角中継	45235.937	-29027.554	34.480

中心点座標一覧表		
点 名	X	Y
No. 65	45261.246	-29003.697
No. 66-S 09	45257.163	-29006.594
IP 102	45261.222	-29010.637
IP 103	45249.592	-29017.794
No. 66-S 00	45242.589	-29022.511
No. 67	45224.243	-29034.802
IP 104	45297.836	-29032.034
No. 68	45283.032	-29062.966
IP 105	45261.092	-29078.245
IP 106	45258.252	-29074.327
No. 68-S 80	45255.641	-29076.719
EP	45253.961	-29077.437



地層凡例	
Da	硬土層
Ds	洪積砂質土層
Dg	洪積礫質土層

工 事 名	農業水利施設保全対策事業 両筑第6地区 令和7年度 起工第2号 水路修繕工事 (9-4工区)		
図 面 名	寺内幹線1号水路 平面縦断面		
作成年月日	令和 年 月		
縮 尺	図 示	図面番号	2-2
会 社 名			
事務所名	福岡県朝倉農林事務所		

寺内1号水路 標準断面図(3/3) S=1:30

【タイプ7】 NO. 55+43. 19～NO. 66+14. 00

DCIP φ 600 (市道・歩道)

(NO. 58) 土留施工



【タイプ8】 NO. 66+14. 00～NO. 68+36. 88

DCIP ϕ 600 (市道・車道)

(NO. 68) 土留施工



工 事 名	農業水利施設保全対策事業 両筑第6地区 令和7年度 起工第2号 水路補修工事 (9-4工区)		
図 面 名	寺内1号水路 標準断面図 (3/3)		
作成年月日	令和 年 月		
縮 尺	S=1:30	図面番号	3
発 注 者	新 潟 県 農 業 水 利 研 究 所		
製 図 者	新 潟 県 農 業 水 利 研 究 所		

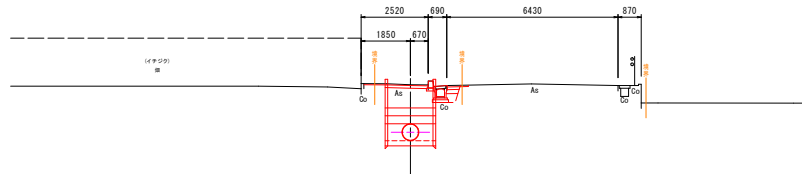
寺内1号水路 横断図 (13/14) S=1:100

工種	単位	数量
掘削	m2	4.5
基礎整正	m	1.70
人力費仕上り	m	-
基礎1	m2	0.380
基礎2	m2	0.886
埋戻1	m2	0.570
埋戻2	m2	0.570
埋戻3	m2	1.3
路盤工	m	1.60
上層路盤	m	0.46
下層路盤	m	0.47
置換工	m	0.40

NO. 65

GH=35.13
FH=33.342

DL=40.00

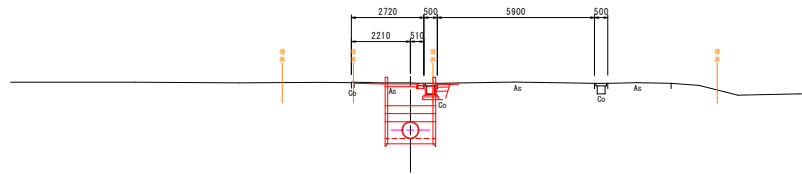


工種	単位	数量
掘削	m2	4.3
基礎整正	m	1.70
人力費仕上り	m	-
基礎1	m2	0.380
基礎2	m2	0.886
埋戻1	m2	0.570
埋戻2	m2	0.570
埋戻3	m2	1.1
路盤工	m	1.23
上層路盤	m	0.46
下層路盤	m	0.47
置換工	m	0.39

NO. 64

GH=35.44
FH=33.673

DL=40.00

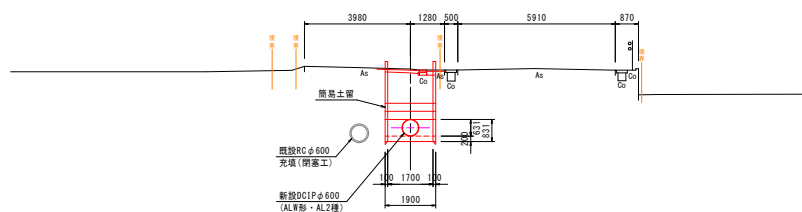


工種	単位	数量
掘削	m2	5.1
基礎整正	m	1.70
人力費仕上り	m	-
基礎1	m2	0.380
基礎2	m2	0.886
埋戻1	m2	0.570
埋戻2	m2	0.570
埋戻3	m2	2.1
路盤工	m	1.29
上層路盤	m	0.34
下層路盤	m	-
置換工	m	-
仮舗装	m	1.90

NO. 63

GH=35.99
FH=33.786

DL=40.00

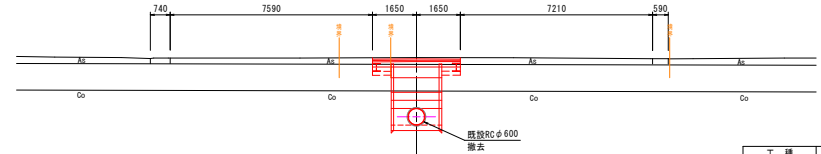


工種	単位	数量
掘削	m2	5.2
基礎整正	m	1.70
人力費仕上り	m	-
基礎1	m2	0.380
基礎2	m2	0.886
埋戻1	m2	0.570
埋戻2	m2	0.570
埋戻3	m2	1.0
路盤工	m	-
上層路盤	m	3.30
下層路盤	m	3.30
仮舗装	m	3.30

NO. 66+28.0

GH=34.82
FH=32.610

DL=40.00

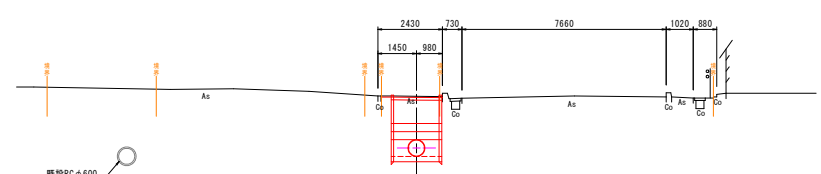


工種	単位	数量
掘削	m2	4.6
基礎整正	m	1.70
人力費仕上り	m	-
基礎1	m2	0.380
基礎2	m2	0.886
埋戻1	m2	0.570
埋戻2	m2	0.570
埋戻3	m2	1.7
路盤工	m	1.90
上層路盤	m	-
下層路盤	m	-
仮舗装	m	1.90

NO. 66

GH=34.94
FH=32.999

DL=40.00

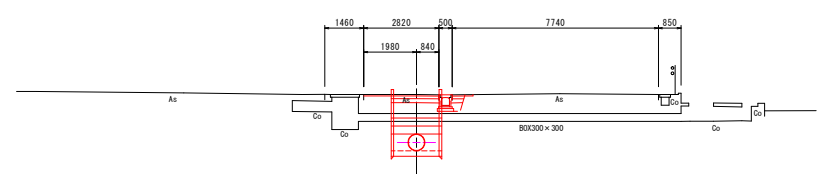


工種	単位	数量
掘削	m2	4.2
基礎整正	m	1.70
人力費仕上り	m	-
基礎1	m2	0.380
基礎2	m2	0.886
埋戻1	m2	0.570
埋戻2	m2	0.570
埋戻3	m2	1.1
路盤工	m	-
上層路盤	m	1.79
下層路盤	m	1.81
上層路盤	m	0.46
下層路盤	m	0.47
置換工	m	0.40

NO. 65+15.9

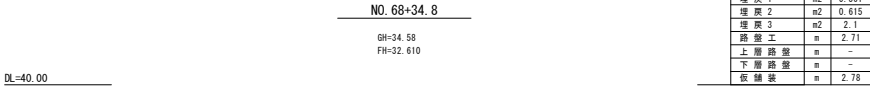
GH=35.03
FH=33.236

DL=40.00

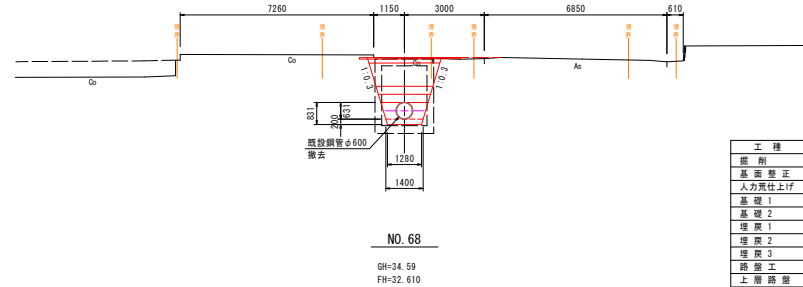


工事名	農業水利施設保全対策事業 南筑第6地区 令和7年度 起工第2号 水路補修工事 (9-4工区)		
図面名	寺内1号水路 横断図 (13/14)		
作成年月日	令和	年	月
縮尺	S=1:100	図面番号	4-1
会社名			
事務所名	福岡県総合農林事務所		

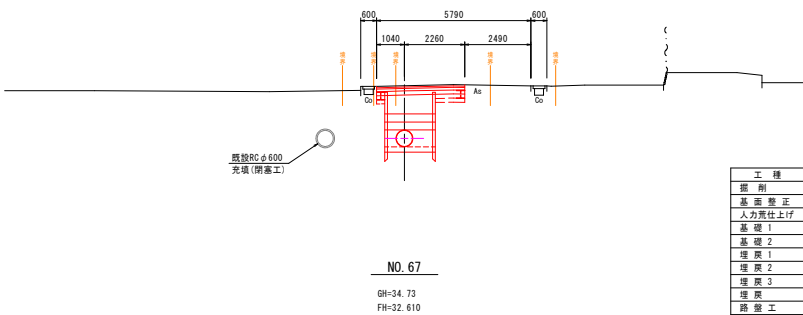
寺内1号水路 横断図 (14/14) S=1:100



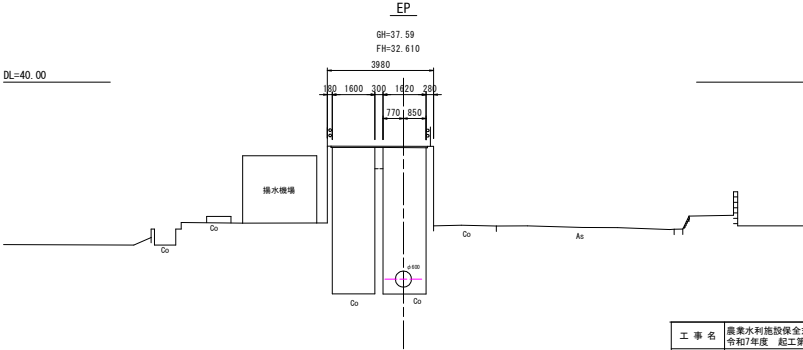
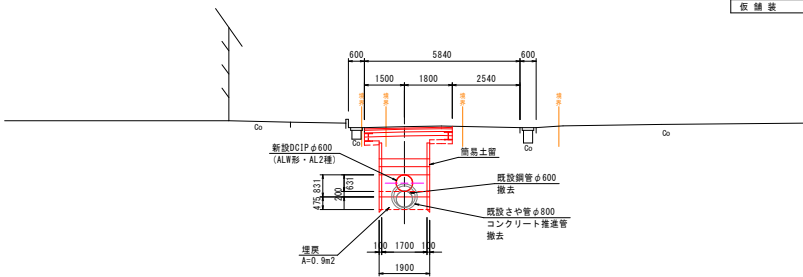
工 種	単位	数 量
掘 削	m2	4.6
基 礎 整 正	m	1.28
人力足位上げ	m	1.74
基礎 1	m2	0.268
基礎 2	m2	0.690
埋 戻 1	m2	0.561
埋 戻 2	m2	0.615
埋 戻 3	m2	2.1
路 盤 工	m	2.71
上 層 路 盤	m	-
下 層 路 盤	m	-
仮 舗 装	m	2.78



工 種	単位	数 量
掘 削	m2	5.3
基 礎 整 正	m	1.70
人力足位上げ	m	-
基礎 1	m2	0.380
基礎 2	m2	0.886
埋 戻 1	m2	0.570
埋 戻 2	m2	0.570
埋 戻 3	m2	1.8
路 盤 工	m	-
上 層 路 盤	m	3.30
下 層 路 盤	m	3.30
仮 舗 装	m	3.30

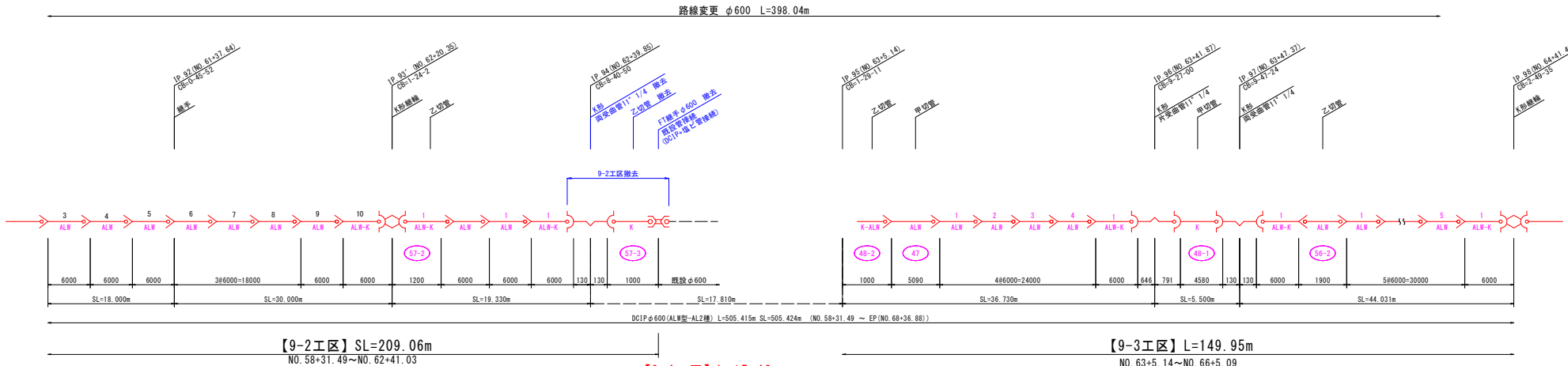
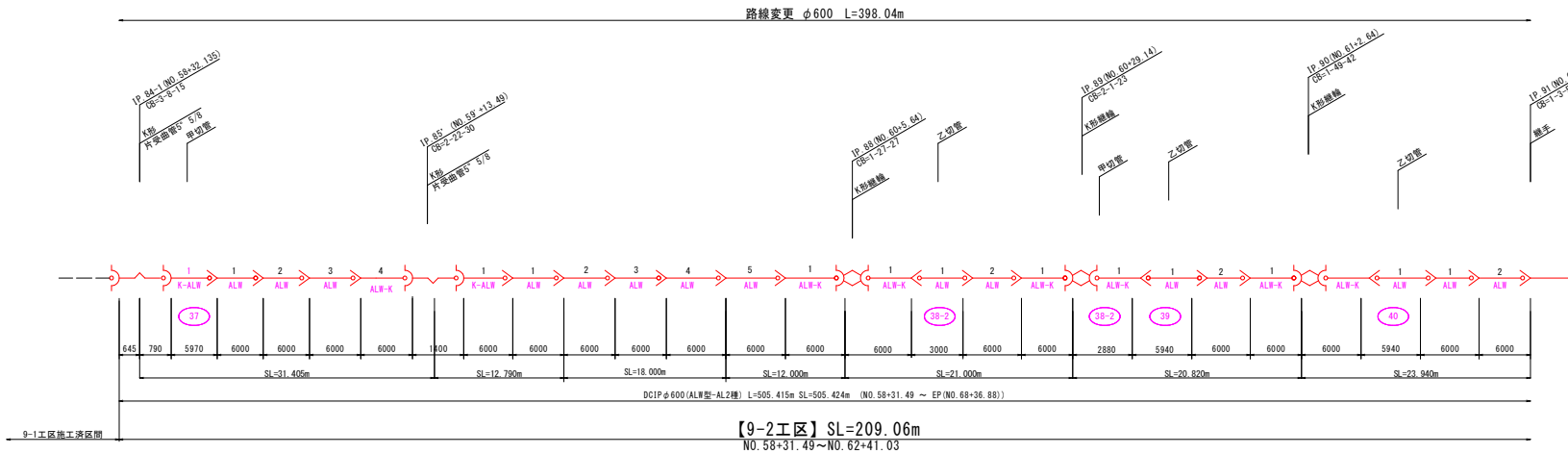


工 種	単位	数 量
掘 削	m2	5.8
基 礎 整 正	m	1.70
人力足位上げ	m	-
基礎 1	m2	0.380
基礎 2	m2	0.886
埋 戻 1	m2	0.570
埋 戻 2	m2	0.570
埋 戻 3	m2	2.1
埋 戻 4	m2	0.9
路 盤 工	m	-
上 層 路 盤	m	3.30
下 層 路 盤	m	3.30
假 舗 装	m	3.30

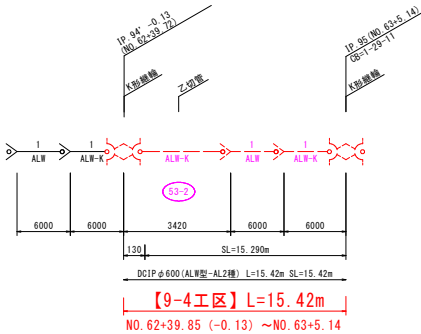


工 事 名	農業水利施設保全対策事業 両筑第6地区 令和7年度 起工第2号 水路補修工事 (9-4工区)		
図 面 名	寺内1号水路 横断図 (14/14)		
作成年月日	令和	年	月
縮 尺	S=1:100	図面番号	4-2
会 社 名			
事務所名	福岡県朝倉農林事務所		

寺内1号水路 管 割 図 (8/9) S=free



【9-4工区】L=15.42m
NO. 62+39.85 (-0.13) ~NO. 63+5.14

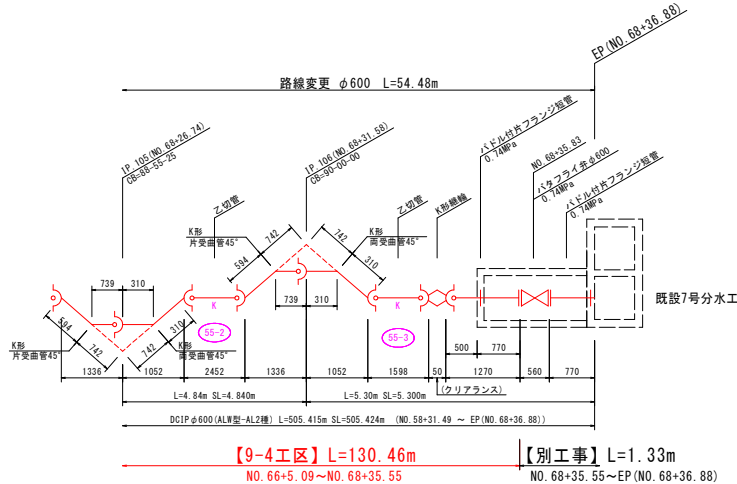
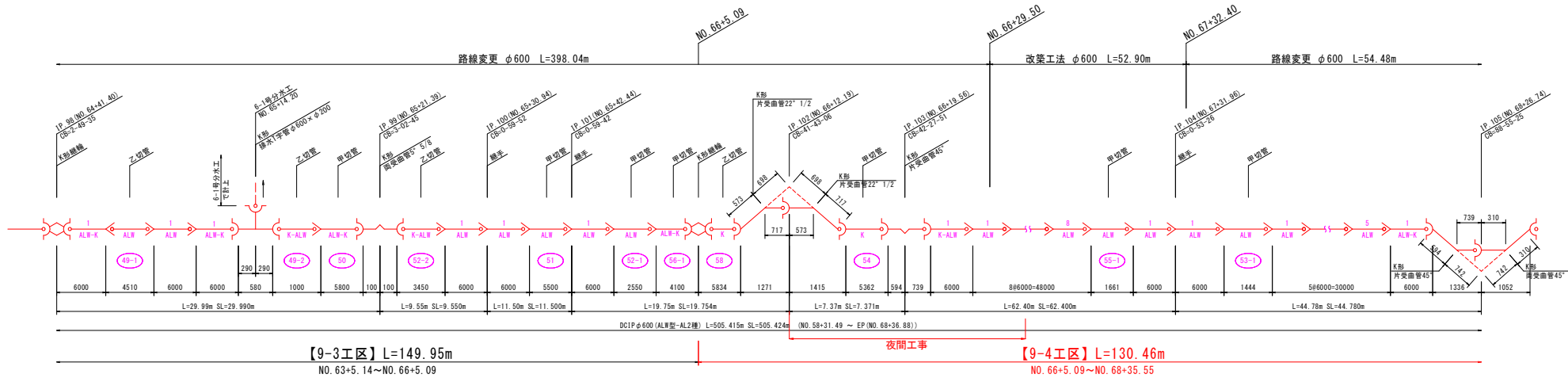


凡 例	
	K形
	ALW形
	フランジ形
	切管番号

※ フランジ及びバルブ等の呼び圧力は0.74MPaとする。

工 事 名	農業水利施設保全対策事業 南筑第6地区 令和7年度 起工第2号 水路補修工事 (9-4工区)		
図 面 名	寺内1号水路 管 割 図 (8/9)		
作成年月日	令和	年	月
縮 尺	図 示	図面番号	5-1
会 社 名			
事業(図)所名	福岡県朝倉農林事務所		

寺内1号水路 管 割 図 (9/9) S=free



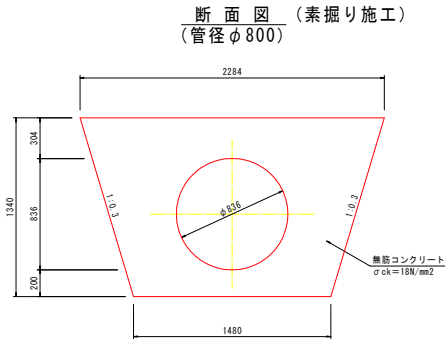
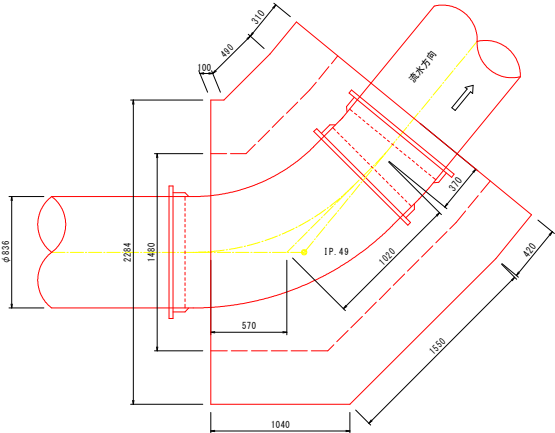
凡 例	
	K形
	ALW形
	フランジ形
	切替番号

※ フランジ及びバルブ等の呼び圧力は0.74MPaとする。

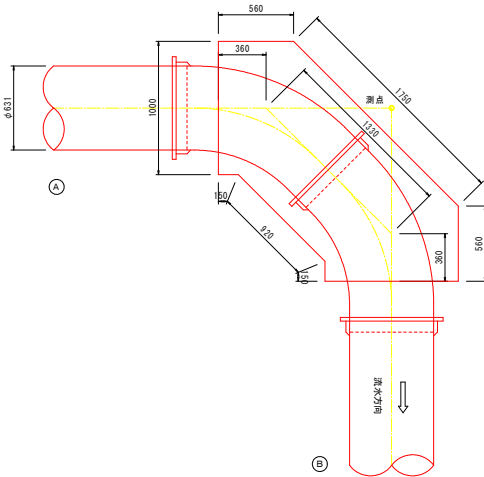
工 事 名	農業水利施設保全対策事業 南筑第6地区 令和7年度 起工第2号 水路補修工事 (9-4工区)		
図 面 名	寺内1号水路 管 割 図 (9/9)		
作成年月日	令和	年	月
縮 尺	図 示	図面番号	5-2
会 社 名			
事業(図)所名	福岡県朝倉農林事務所		

寺内1号水路 スラストブロック構造図 S=1:20

水平スラストブロック
タイプ1 (45° 片受曲管+5° 5/8両受曲管)
平面図 (素掘り施工)



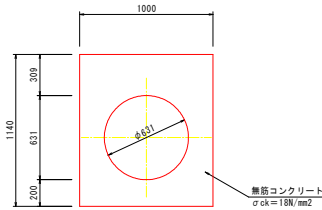
水平スラストブロック
タイプ2 (45° 曲管2本)
平面図 (土留施工)



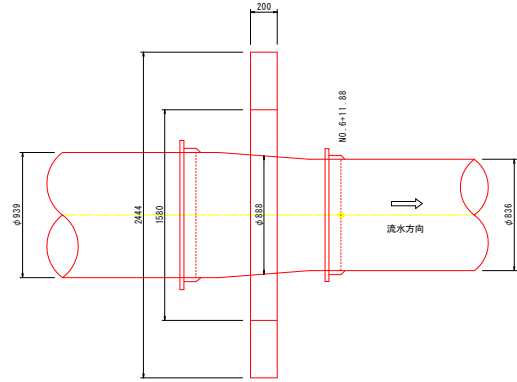
水平スラストブロック一覧表 (タイプ1)

番号	測点	方向測点		曲管タイプ	概要
		(A)	(B)		
1	IP. 105	NO. 68	IP. 106	45° +45°	
2	IP. 106	IP. 105	EP	45° +45°	

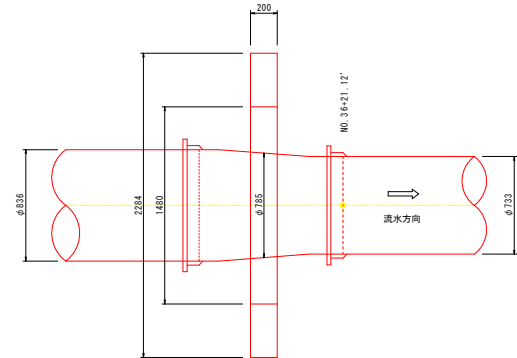
断面図 (土留施工)
(管径φ600)



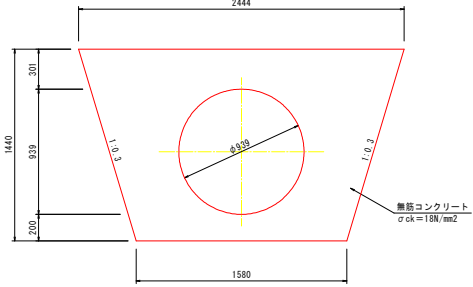
片落ちスラストブロック
タイプ3 (φ900×φ800片落管)
平面図 (素掘り施工)



タイプ4 (φ800×φ700片落管)
平面図 (素掘り施工)

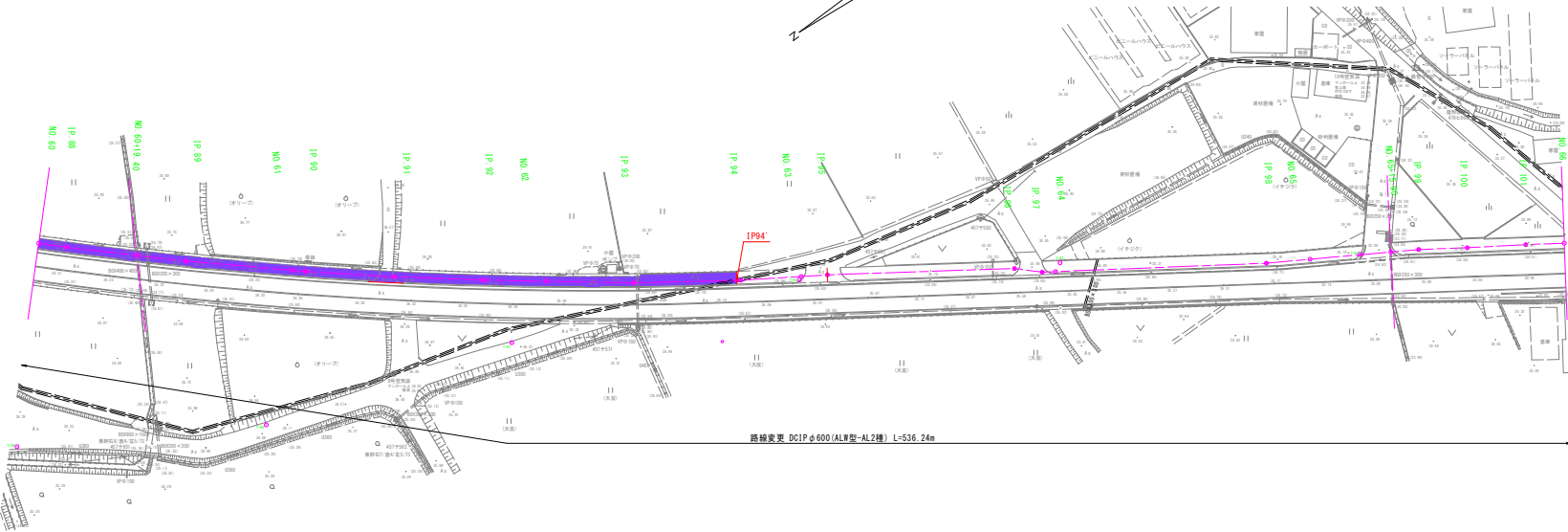
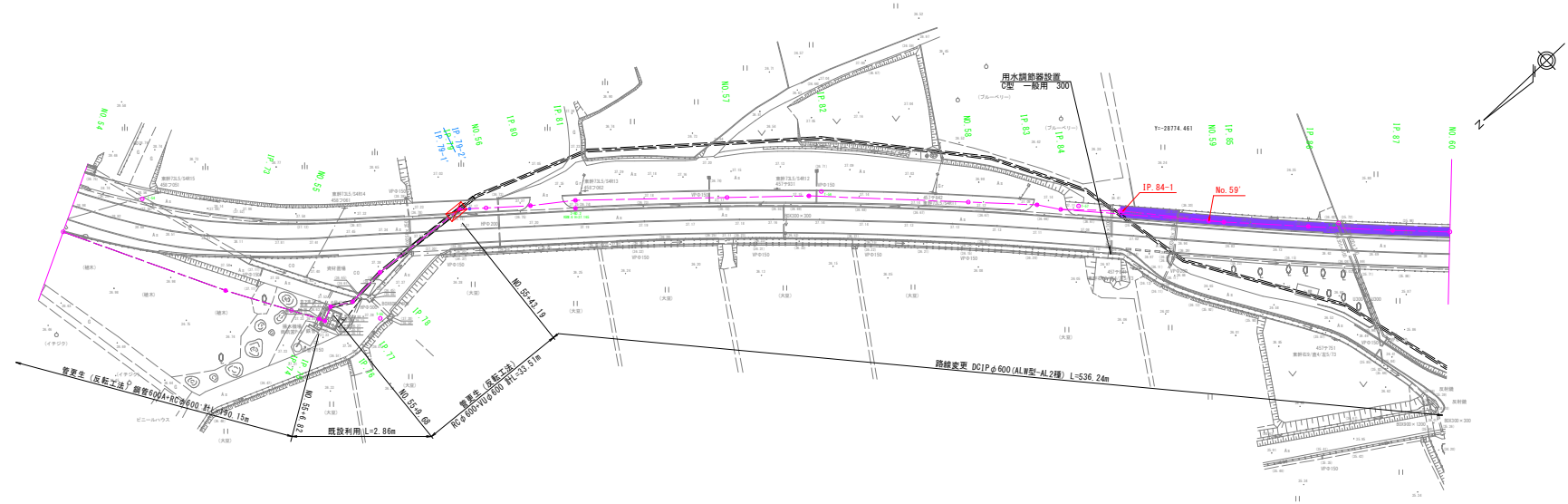


断面図 (素掘り施工)
(管径φ900)



工事名	農業水利施設保全対策事業 両筑第6地区 令和7年度 起工第2号 水路補修工事 (9-4工区)		
図面名	寺内1号水路 スラストブロック構造図		
作成年月日	令和	年	月
縮尺	S=1:20	図面番号	6
会社名			
事務所名	福岡県朝倉農林事務所		

寺内幹線1号水路 撤去復旧平面図 (5/7) S=1:500

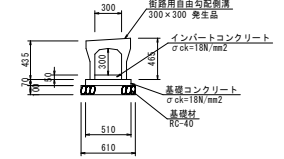


工事名	農業水利施設保全対策事業 両筑第6地区 令和7年度 起工第2号 水路補修工事 (9-4工区)		
図面名	寺内幹線1号水路 撤去復旧平面図 (5/7)		
作成年月日	令和	年	月
縮尺	図示	図面番号	7-1
会社名			
事務所名	福岡県朝倉農林事務所		

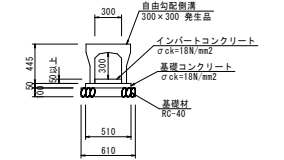
寺内幹線1号水路 撤去復旧平面図(6/7) S=1:500

既設復旧標準図 S=1:30
(参考図)

(街路用自由勾配側溝300×300)

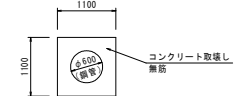


(自由勾配側溝300×300)

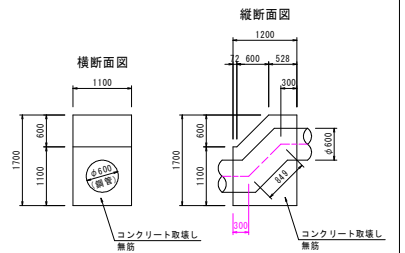


スラストブロック取壊し S=1:50

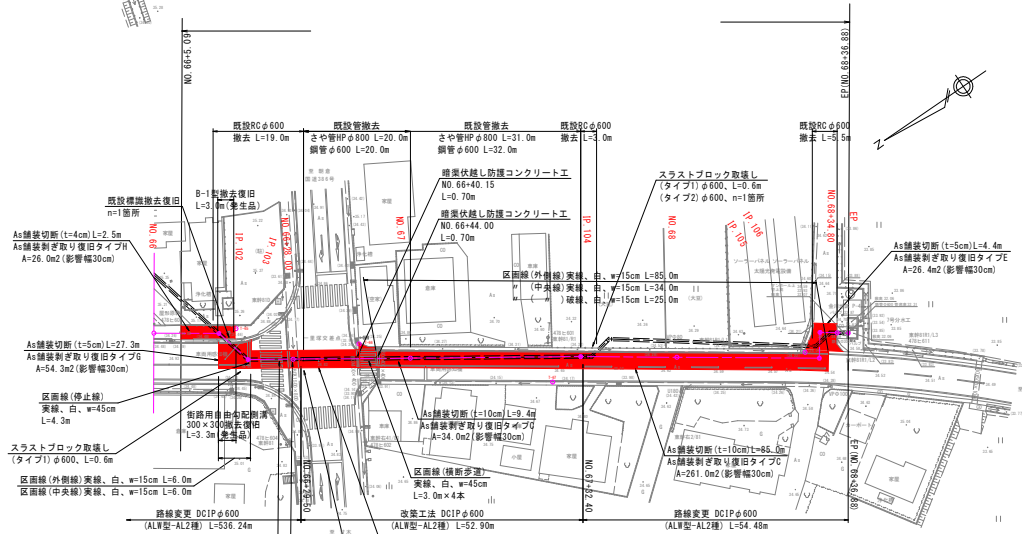
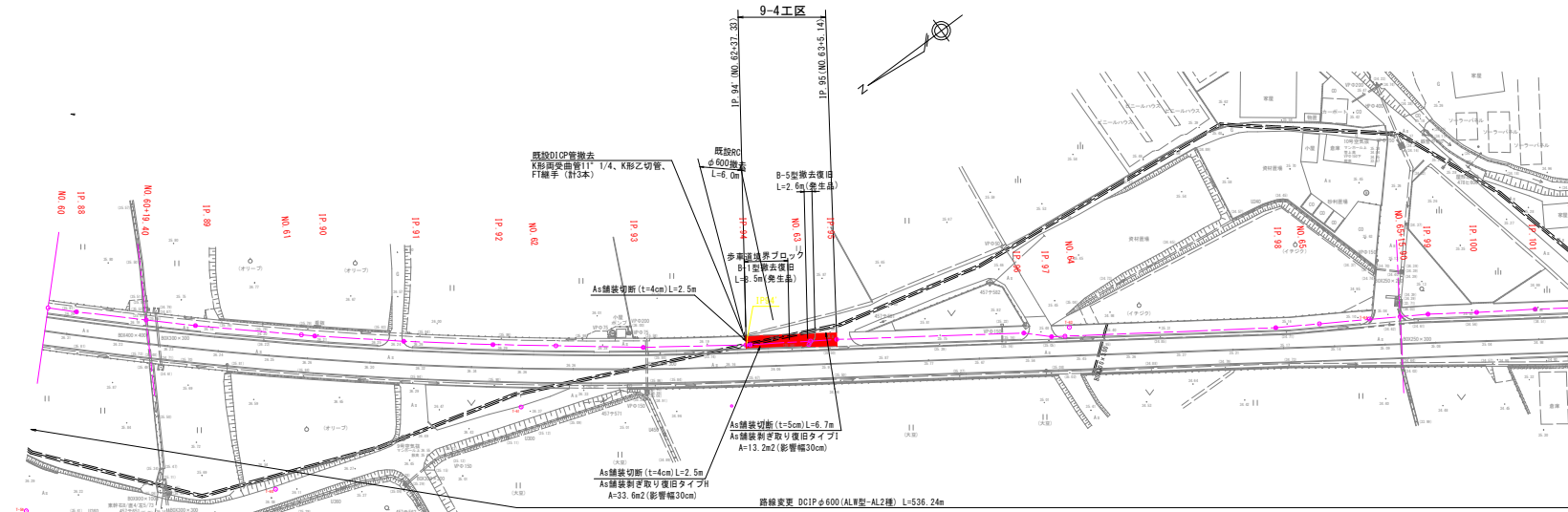
(タイプ1)



(タイプ2) 国道386号横断面

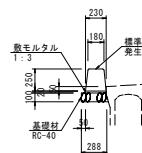


- ※ 1. 舗装厚、路盤厚等は、現況を確認し、復旧すること。
2. 側溝の基礎厚等は、現況を確認し、復旧すること。

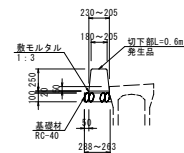


歩道境界ブロック復旧

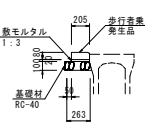
(B-1型(標準部))



(B-3型(切下部(歩行者乗入)))



(B-5型(歩行者乗入部))

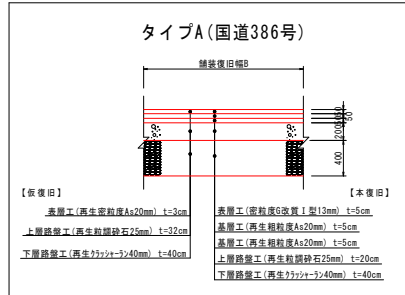


既設管断面図 S=1:50

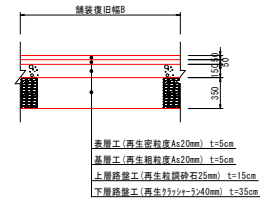


寺内幹線1号水路 撤去復旧平面図(7/7)

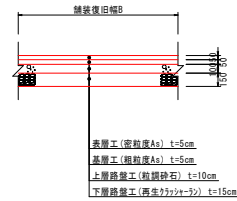
舗装復旧標準断面図 S=1 : 30



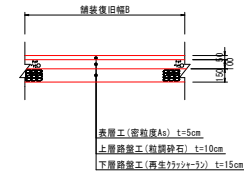
タイプB(県道甘木朝倉田主丸線)



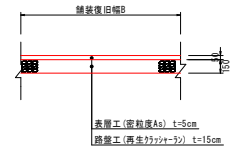
タイプC(1級市道)



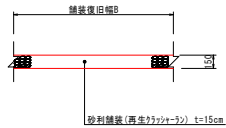
タイプD(2級市道)



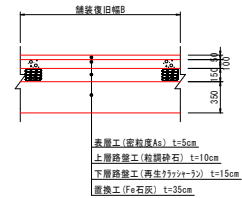
タイプE(その他市道幅員5m未満)



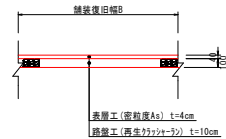
タイプF(里道、農道)



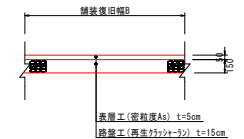
タイプG(市道板屋永四郎丸線)



タイプH(歩道)



タイプI(市道取付部)



仮復旧(市道部)

※仮復旧施工での表層工は、粗粒度Asとする。
※厚さは最低 3cm以上とする。

工事名	農業水利施設保全対策事業 両筑第6地区 令和7年度 起工第2号 水路補修工事 (9-4工区)		
図面名	寺内幹線1号水路 撤去復旧平面図(7/7)		
作成年月日	令和 年 月		
縮尺	S=1:30	図面番号	7-3
会社名			
事務所名	福岡県朝倉農林事務所		

寺内幹線1号水路 仮設計画図(12/12) S=1:500

面積表 (単位: m²)

番号	敷鉄板	土木シート	表土剥取り・戻し	表土耕起・整地
12	100	481	481	619

仮設工横断面図 S=1:100

(A-A)

1000

10000 (仮設ヤード)

8000

敷設板 t=22mm

敷設板 t=22mm

10.0%

固土 A=2.6m²

土布シート・敷設板・表土制取り厚し(t=15cm)

表土耕起(増地範囲)

As

ポリエチレン管φ350 L=8.0m

(B-B)

既設7号分水工

20700 (仮置場)

10000 (仮置ヤード)

500

4500 (表土質量)

敷鉄板 t=22mm

土シート

敷鉄板

土シート・表土制取り厚 L(t=15cm)

表土縁起 (用地範囲) L=36.0m

路面覆工標準断面図

延長L=111.0m (NO.66+17.0~NO.68+28.0)

7000

600 3300 2500 600

3300 3000

15 15

ストッパー
L-75 x 75 x 9

100 20 20 100

変相 H-300 x 300 x 10 x 15

基礎材
RC-40

断熱土留

831 831 200

断熱OC1Pφ600
(AL2型 → AL2種)

100 1700 100

1900

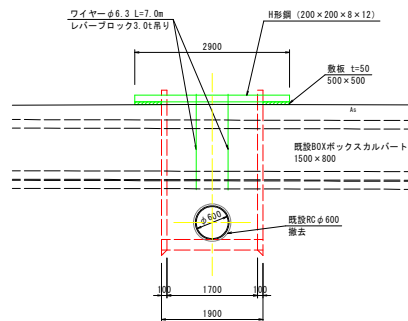
※ 1. 進入路、畦畔等は、現況を確認し、復旧すること。

工 事 名	農業水利施設保全対策事業 両筑第6地区 令和7年度 起工第2号 水路補修工事 (9-4工区)		
図 面 名	寺内幹線1号水路 仮設計図面 (12/12)		
作成年月日	令和 年 月		
縮 尺	図 示	図面番号	8
会 社 名			
事務所名	福岡県朝倉農林事務所		

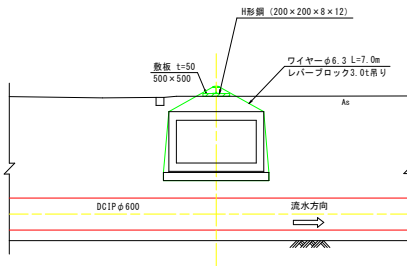
【改築工法】 寺内1号水路 仮設工詳細図(3/3) S=1:50

吊り保護工断面図

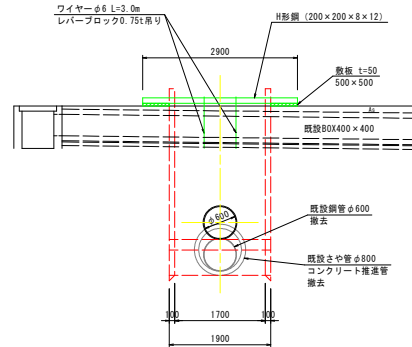
NO. 66+28.00
(横断面図)



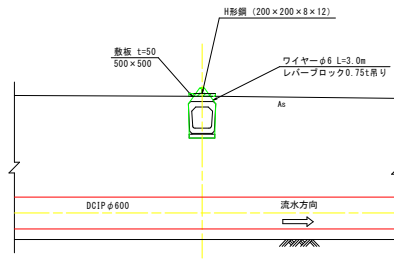
(縦断面図)



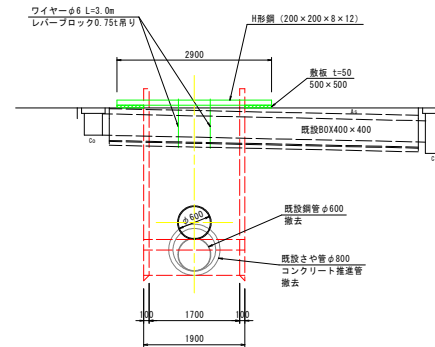
NO. 66+40.15
(横断面図)



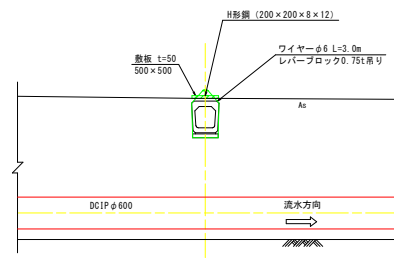
(縦断面図)



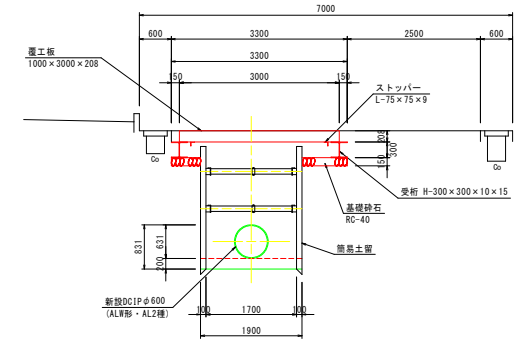
NO. 66+44.00
(横断面図)



(縦断面図)



覆工板標準断面図
延長L=111.0m (NO. 66+17.0~NO. 68+28.0)



※吊り具が管外面など埋設物表面を傷つけないように
クッション材(ゴム板など)で保護すること。

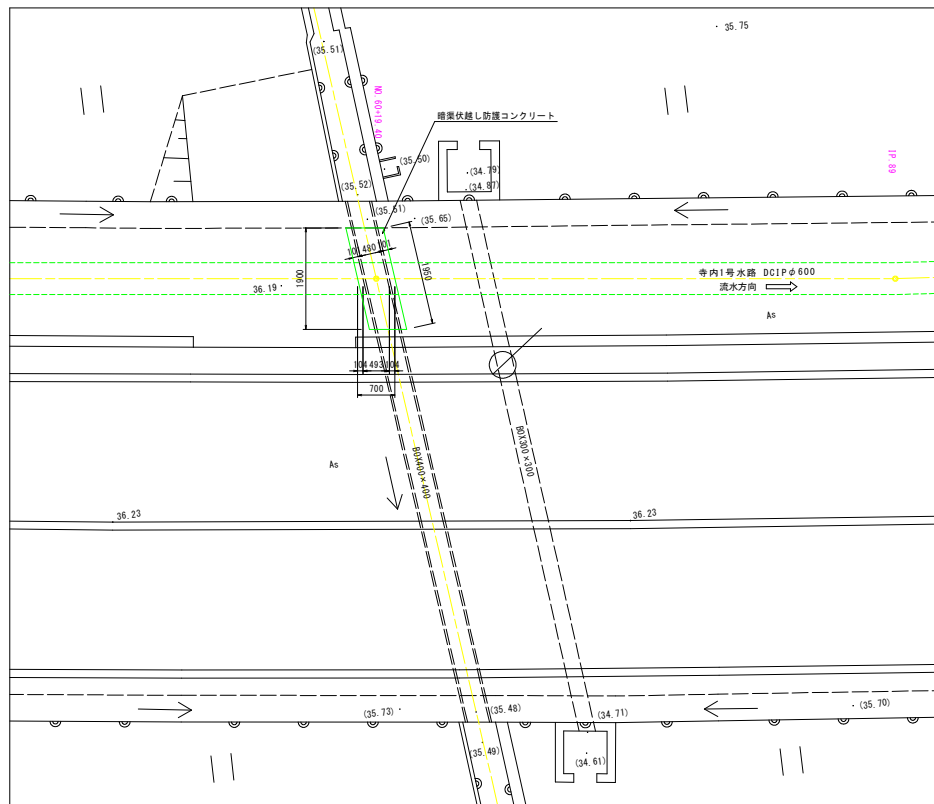
工事名	農業水利施設保全対策事業 南筑第6地区 令和7年度 起工第2号 水路補修工事 (9-4工区)		
図面名	寺内1号水路 仮設工詳細図(3/3)		
作成年月日	令和	年	月
縮尺	S=1:50	図面番号	9
会社名			
事務所名	福岡県朝倉農林事務所		

N0. 60+19. 40

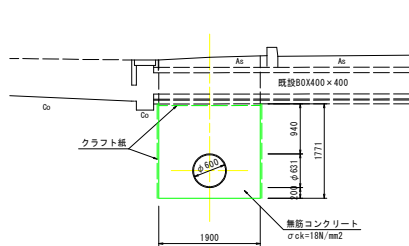
寺内1号水路 暗渠伏越し防護コンクリート詳細図 (2/3) S=1:50

N0. 66+28. 00

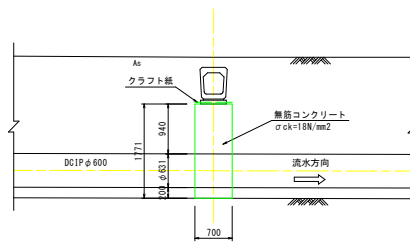
(平面図)



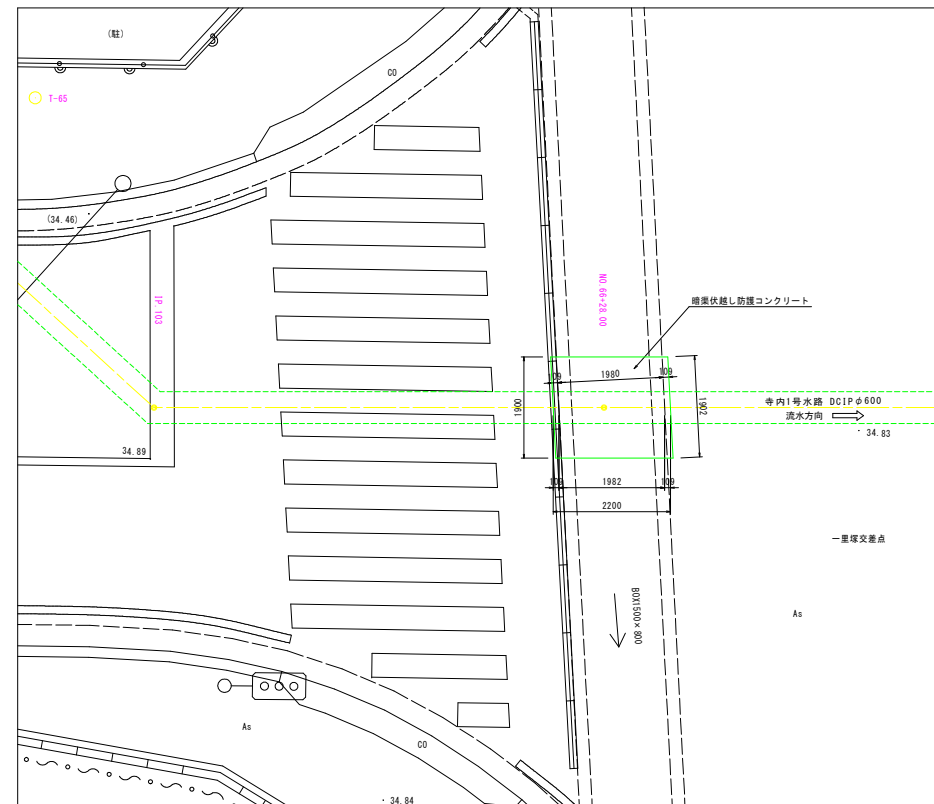
(横断面図)



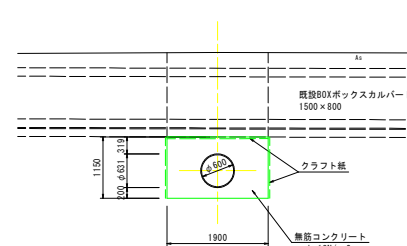
(縦断面図)



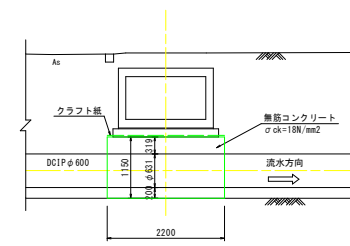
(平面図)



(横断面図)



(縦断面図)



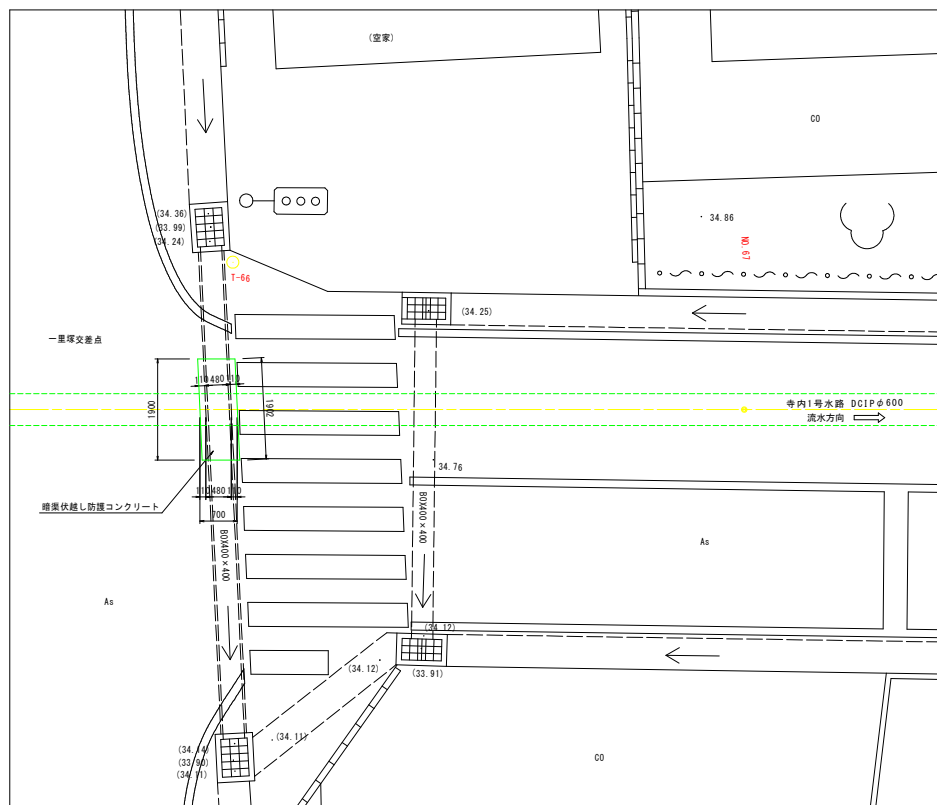
工事名	農業水利施設保全対策事業 南筑第6地区 令和7年度 起工第2号 水路補修工事 (9-4工区)		
図面名	寺内1号水路 暗渠伏越し防護コンクリート詳細図 (2/3)		
作成年月日	令和	年	月
縮尺	S=1:50	図面番号	10-1
会社名			
事業(図)所名	福岡県朝倉農林事務所		

N0. 66+40. 15

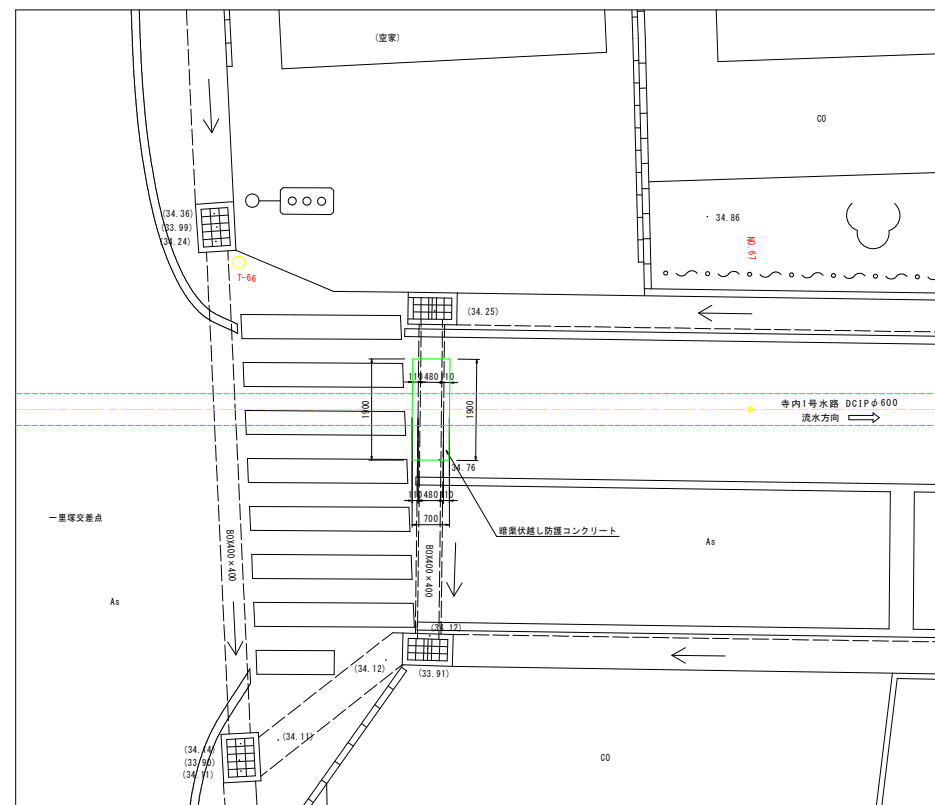
寺内1号水路 暗渠伏越し防護コンクリート詳細図 (3/3) S=1:50

N0. 66+44. 00

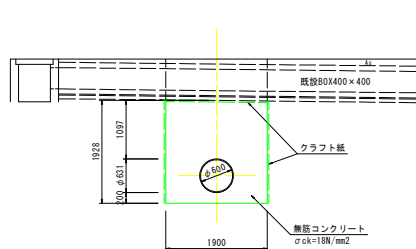
(平面図)



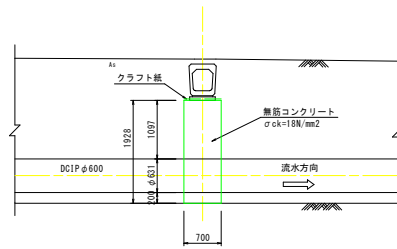
(平面図)



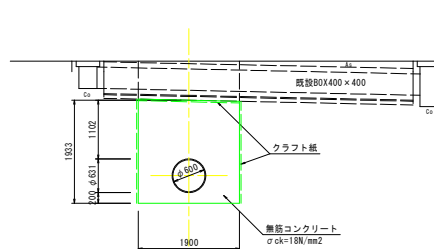
(横断面図)



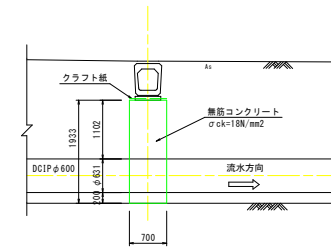
(縦断面図)



(横断面図)



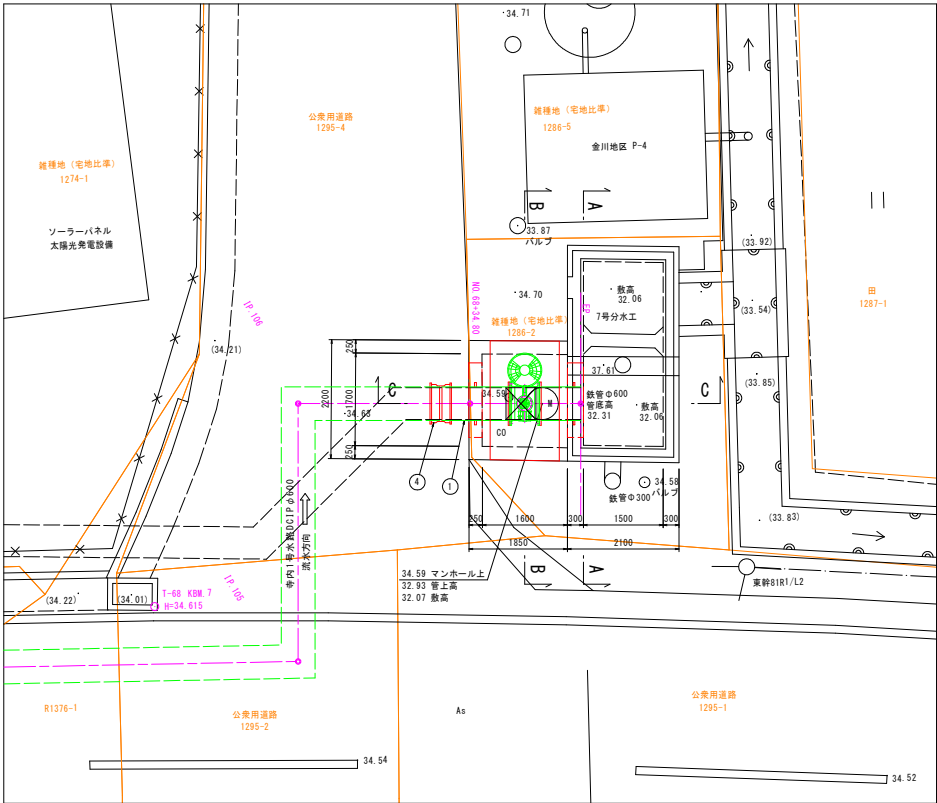
(縦断面図)



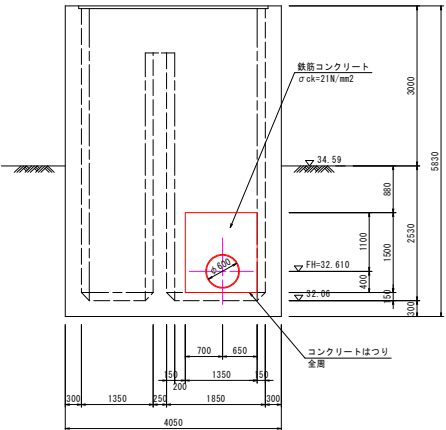
工事名	農業水利施設保全対策事業 南筑第6地区 令和7年度 起工第2号 水路補修工事 (9-4工区)		
図面名	寺内1号水路 暗渠伏越し防護コンクリート詳細図 (3/3)		
作成年月日	令和	年	月
縮尺	S=1:50	図面番号	10-2
会社名			
事業(箇所)名	福岡県朝倉農林事務所		

寺内1号水路 7号分土工構造図(1/3) S=1:50
N0.68+36.88

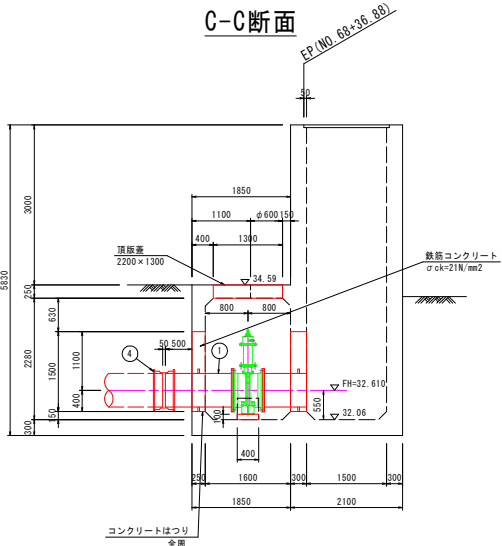
平面図



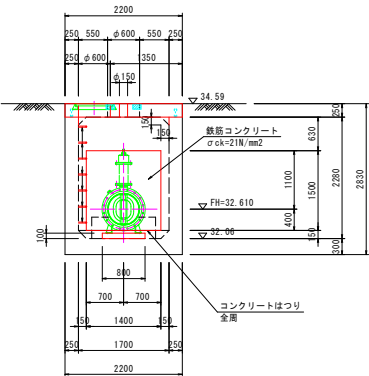
A-A断面
(側壁内面)



C-C断面



B-B断面



管材料表

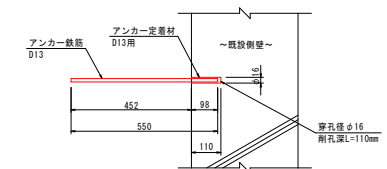
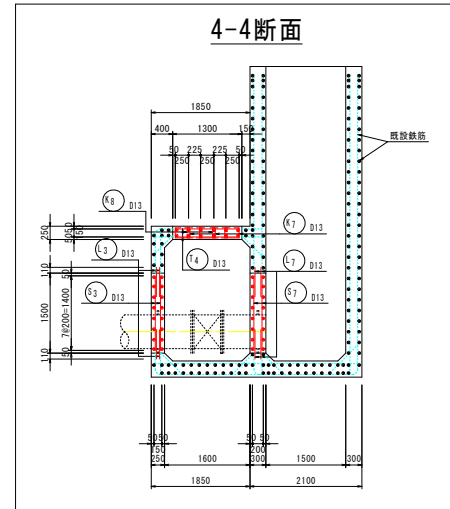
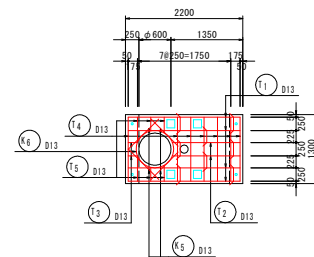
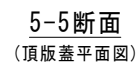
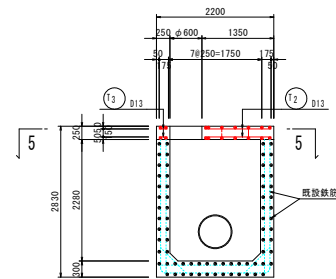
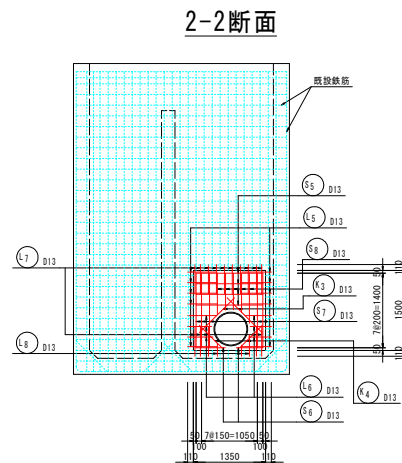
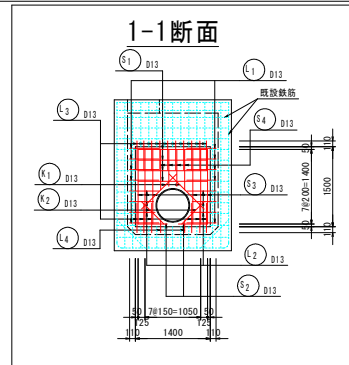
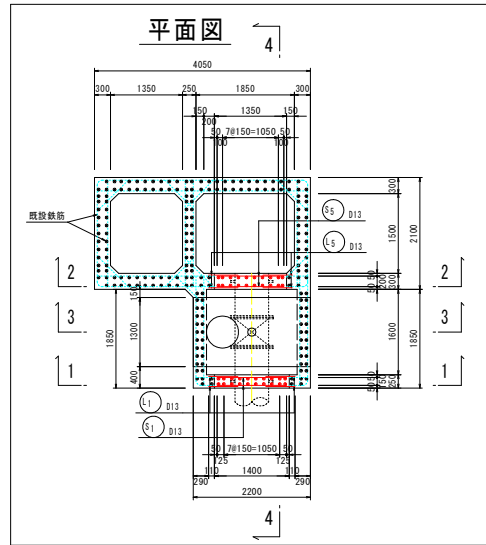
番号	名称	有効長さ(m)	単位	数量
①	バドル付片フランジ短管φ600(0.74MPa)	1.270	本	1
④	K形継手φ600	-	本	1

※ 上表の管材は、本線配管で計上

※ フランジ形の呼び圧力は0.74MPaとする。

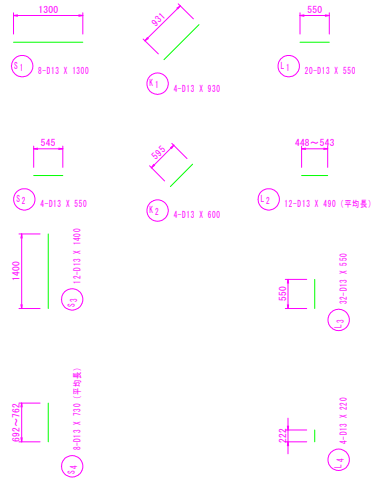
工事名	農業水利施設保全対策事業 南筑第6地区 令和7年度 起工第2号 水路補修工事 (9-4工区)		
図面名	寺内1号水路 7号分土工構造図(1/3)		
作成年月日	令和	年	月
縮尺	図示	図面番号	11-1
会社名			
事業(図)所名	福岡県朝倉農林事務所		

鉄筋配筋図 S=1:50



工 事 名	農業水利施設保全対策事業 南筑第6地区 令和7年度 起工第2号 水路補修工事（9-4工区）		
図 面 名	寺内1号水路 7号分水工構造図（2/3）		
作成年月日	令和	年	月
縮 尺	図 示	図面番号	11-2
会 社 名			
事業（図）所名	福岡県朝倉農林事務所		

鉄筋加工図 S=1:50

[illegible]

工 事 名	農業水利施設保全対策事業 両筑第6地区 令和7年度 起工第2号 水路修繕工事（9-4工区）		
図 面 名	寺内1号水路 7号分水工構造図(3/3)		
作成年月日	令和 年 月 日		
縮 尺	S=1:50	図面番号	11-3
会 社 名			
事業(図)所名	福岡県朝倉農林事務所		