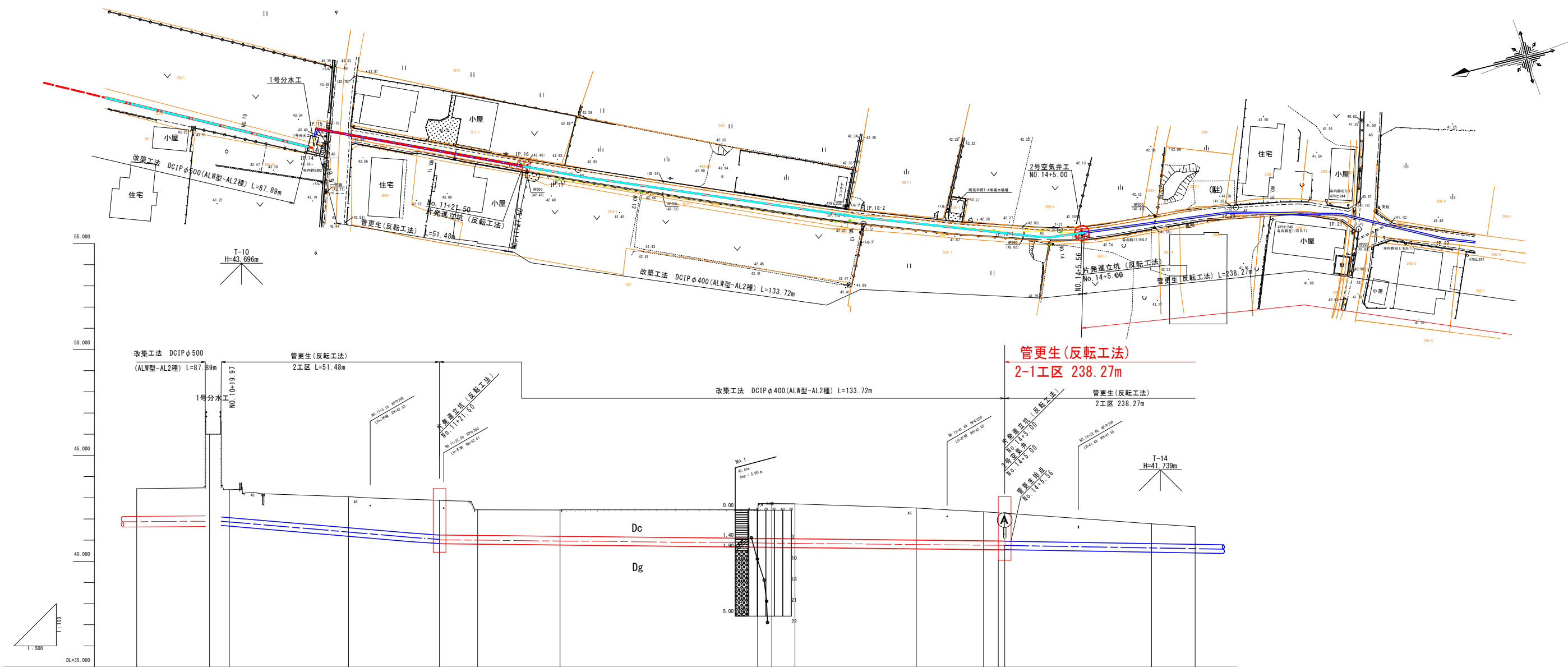


寺内幹線3号水路 平面縦断図 [本線] (3/10) S=1:500



計 画	勾配	$i=0.001047$ $\theta=0-3-35.9$ $L=87.992m$ $SL=87.892$									
	管種・管径	DCIP φ500 (ALW型-AL2種) L=87.89m									
	土被り	1.30									
	管中心高	41.873	41.890	41.890	41.133	41.032	41.013	40.972	40.873	40.867	40.855
設計センター地盤高		43.43			43.05			42.81			
測 量	追加距離	500.000	517.202	521.884	550.000	571.494	580.524	600.000	604.135	700.000	750.000
	単距離	46.474	17.202	4.662	28.136	21.494	9.030	19.476	26.671	15.864	10.303
設 計	追加距離	507.247	528.488	529.770	557.180	578.689	587.830	606.902	609.820	704.146	756.849
	単距離	32.866	16.300	2.362	28.890	21.696	9.141	19.372	28.671	13.326	10.303
測点		NO.10	IP.14 1A=90-16-21	IP.15 1A=96-00-00	NO.11	IP.16 1A=14-00-00	IP.17 1A=15-00-00	NO.12	IP.18-1 1A=12-58-59	IP.19-1 1A=3-58-23	IP.20 1A=8-41-32
曲線			IP.14 1A=90-16-21	IP.15 1A=96-00-00		IP.16 1A=14-00-00	IP.17 1A=15-00-00		IP.18-1 1A=12-58-59	IP.19-1 1A=3-58-23	IP.20 1A=8-41-32

— 地層凡例 —

Dc

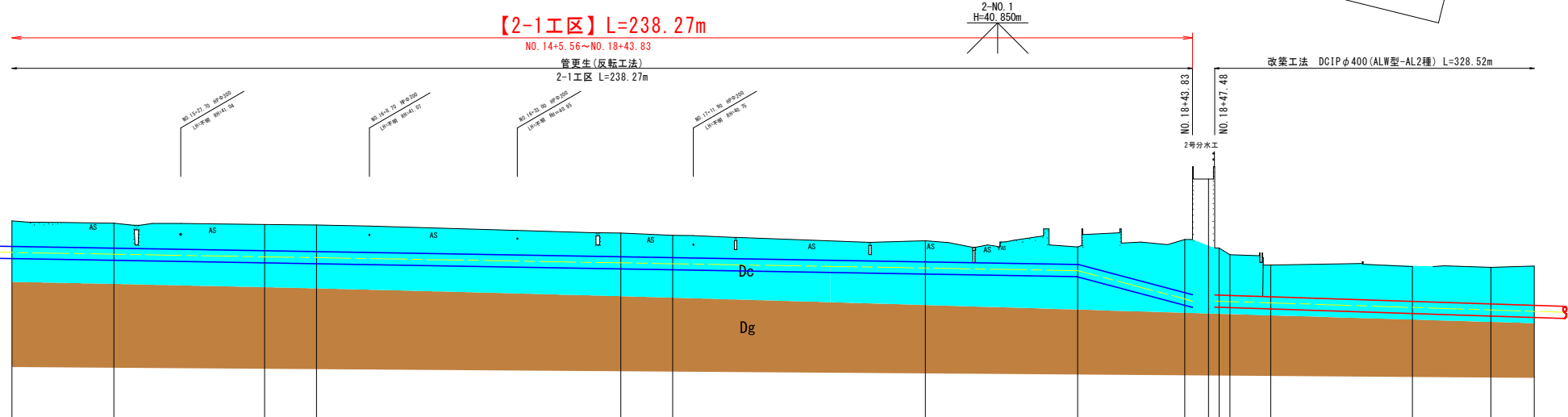
 洪積粘性土層

Dg

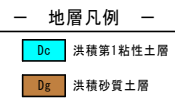
 洪積礫質土層

農業水利施設保全対策事業 両筑第5地区			
工事名	R7K1 水路補修工事 (寺内3号 2-1工区)		
図面名	寺内幹線3号水路 平面縦断図 [本線] (3/10)		
年月日	令和 年 月 日		
尺度	図示	図面番号	1/2
会社名			
事業(務)所名	福岡県朝倉農林事務所		

寺内幹線3号水路 平面縦断図 [本線] (4/10) S=1:500



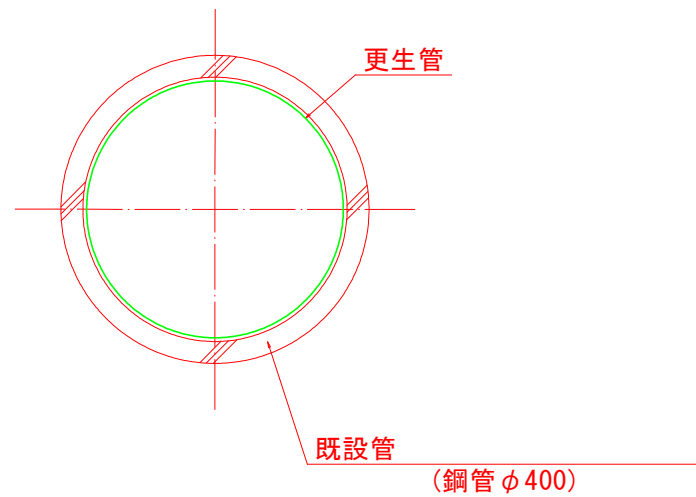
計 画	勾配															
	管種・管径	管更生(反転工法)φ400 L=238.273m														
	土被り	0.89	0.82	0.85	0.87	0.77	0.73	0.69	0.58	1.82	1.35	1.18	1.29			
	管中心高	40.538	40.538	40.454	40.425	40.255	40.226	40.085	40.000	39.000	38.984	38.951	38.937	38.792	38.706	38.659
設計センター地盤高		41.63	41.56	41.51	41.50	41.23	41.16	40.98	40.78	41.02	40.54	40.18	40.15			
測 量	追加距離	750.000	766.724	791.502	800.000	850.000	858.486	900.000	924.990	942.500	946.475	948.000	992.889	1000.000	1007.418	
	単距離	10.303	16.724	24.778	8.498	50.000	8.486	41.514	24.990	17.590	3.899	1.750	12.889	36.295	7.295	
設 計	追加距離	756.848	773.572	798.351	806.848	856.848	865.335	906.848	931.838	949.429	953.328	954.850	996.388	1003.683	1010.978	
	単距離	10.303	16.724	24.778	8.498	50.000	8.486	41.514	24.990	17.590	3.899	1.772	12.889	36.295	7.295	
測点		NO.15	IP.21	IP.22	NO.16	NO.17	IP.23	NO.18	IP.24-1	IP.24-2 +45.382	IP.24-2-1 +45.382	IP.24-3 +45.382	+5.126	IP.25	+30.00	IP.26 +40.00
曲線																



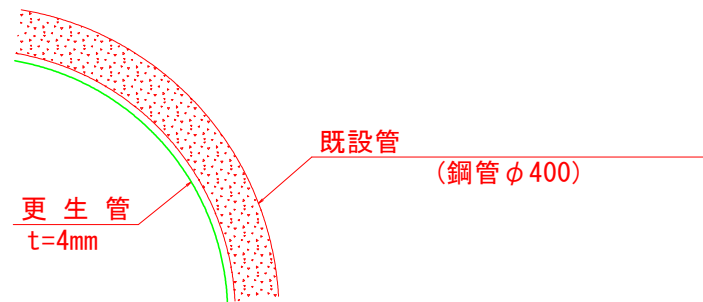
農業水利施設保全対策事業 両筑第5地区			
工事名	R7K1 水路補修工事 (寺内3号 2-1工区)		
図面名	寺内幹線3号水路 平面縦断図 [本線] (4/10)		
年月日	令和 年 月 日		
尺度	図示	図面番号	1 2/2
会社名	福岡県朝倉農林事務所		
事業(務)所名	福岡県朝倉農林事務所		

寺内幹線3号水路 標準断面図 S=1:30

更生管標準断面図



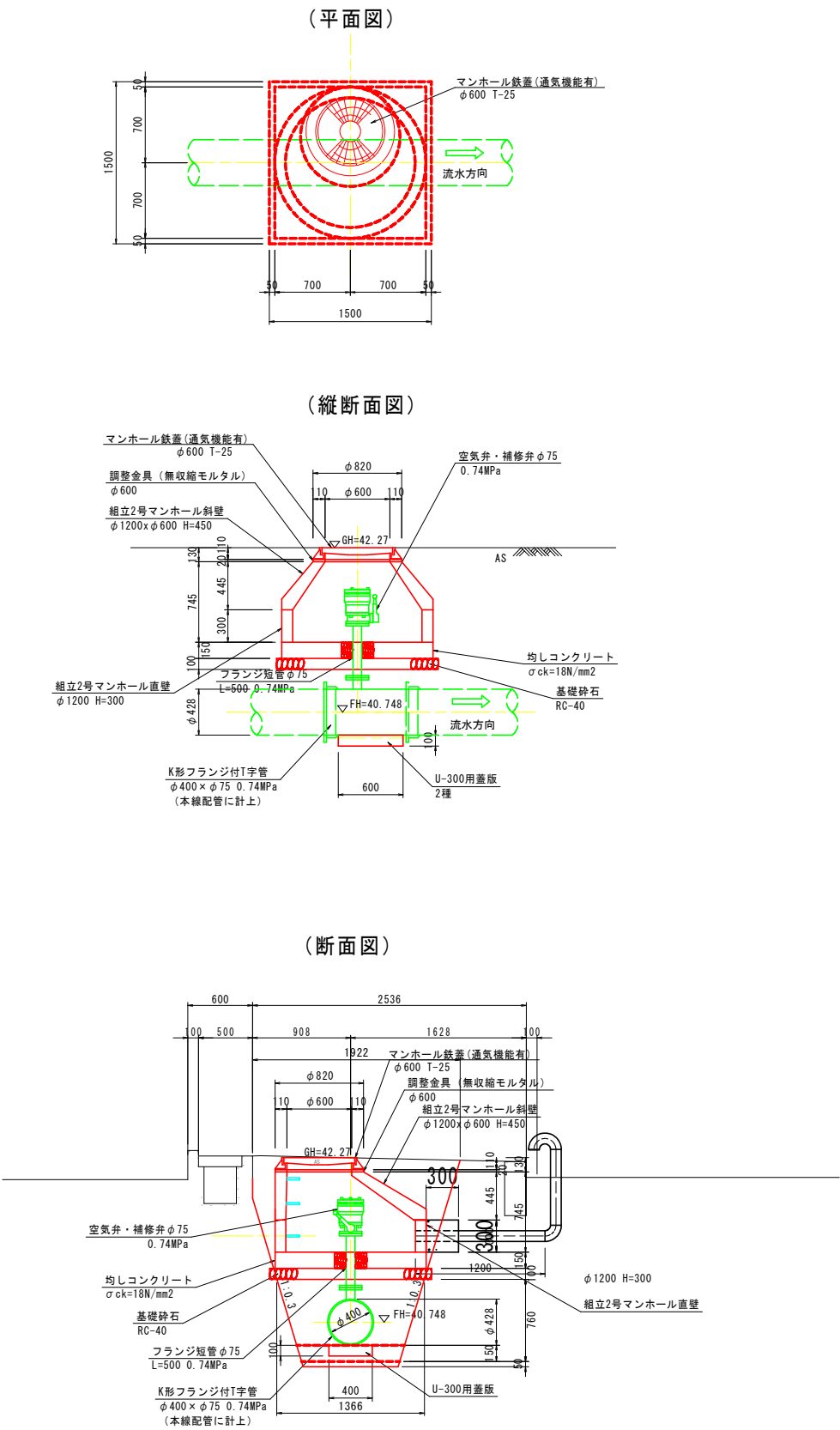
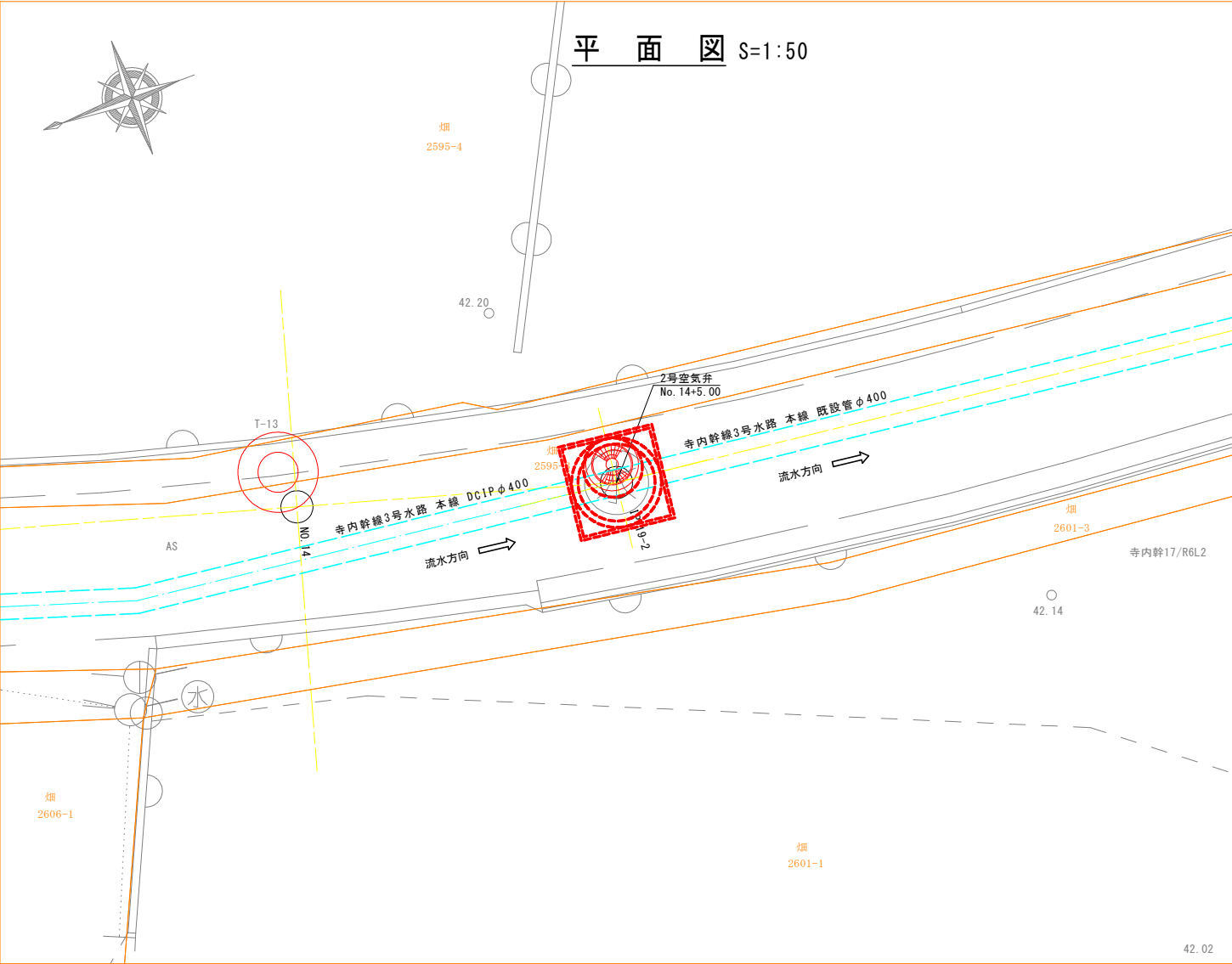
更生管詳細断面図



農業水利施設保全対策事業 岡筑第5地区			
工事名	R7K1 水路補修工事 (寺内3号 2-1工区)		
図面名	寺内幹線3号水路 標準断面図 (1/2)		
年月日	令和 年 月 日		
尺度	S=1:30	図面番号	2
会社名			
事業(務)所名	福岡県朝倉農林事務所		

寺内幹線3号水路 [本線] 2号空気弁工構造図  
No. 14+5.00

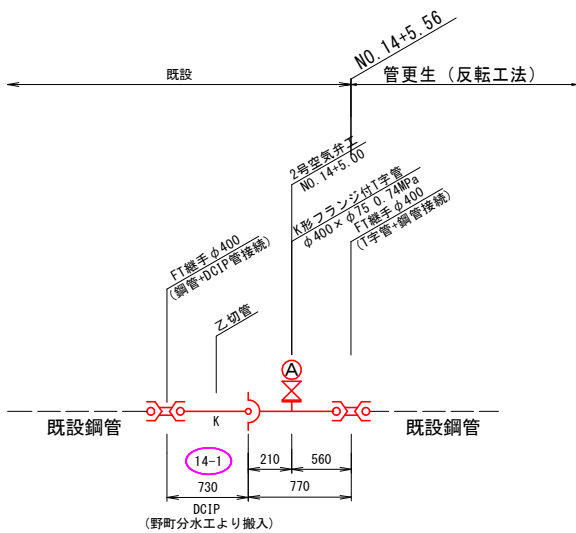
空気弁工構造図 S=1:30



農業水利施設保全対策事業 岡筑第5地区			
工事名	R7K1 水路補修工事 (寺内3号 2-1工区)		
図面名	寺内幹線3号水路 [本線] 2号空気弁工構造図		
年月日	令和 年 月 日		
尺度	図示	図面番号	3
会社名			
事業(務)所名	福岡県朝倉農林事務所		

※ フランジ形の呼び圧力は7.5Kとする。

寺内幹線3号水路 管 割 図 (2/6)



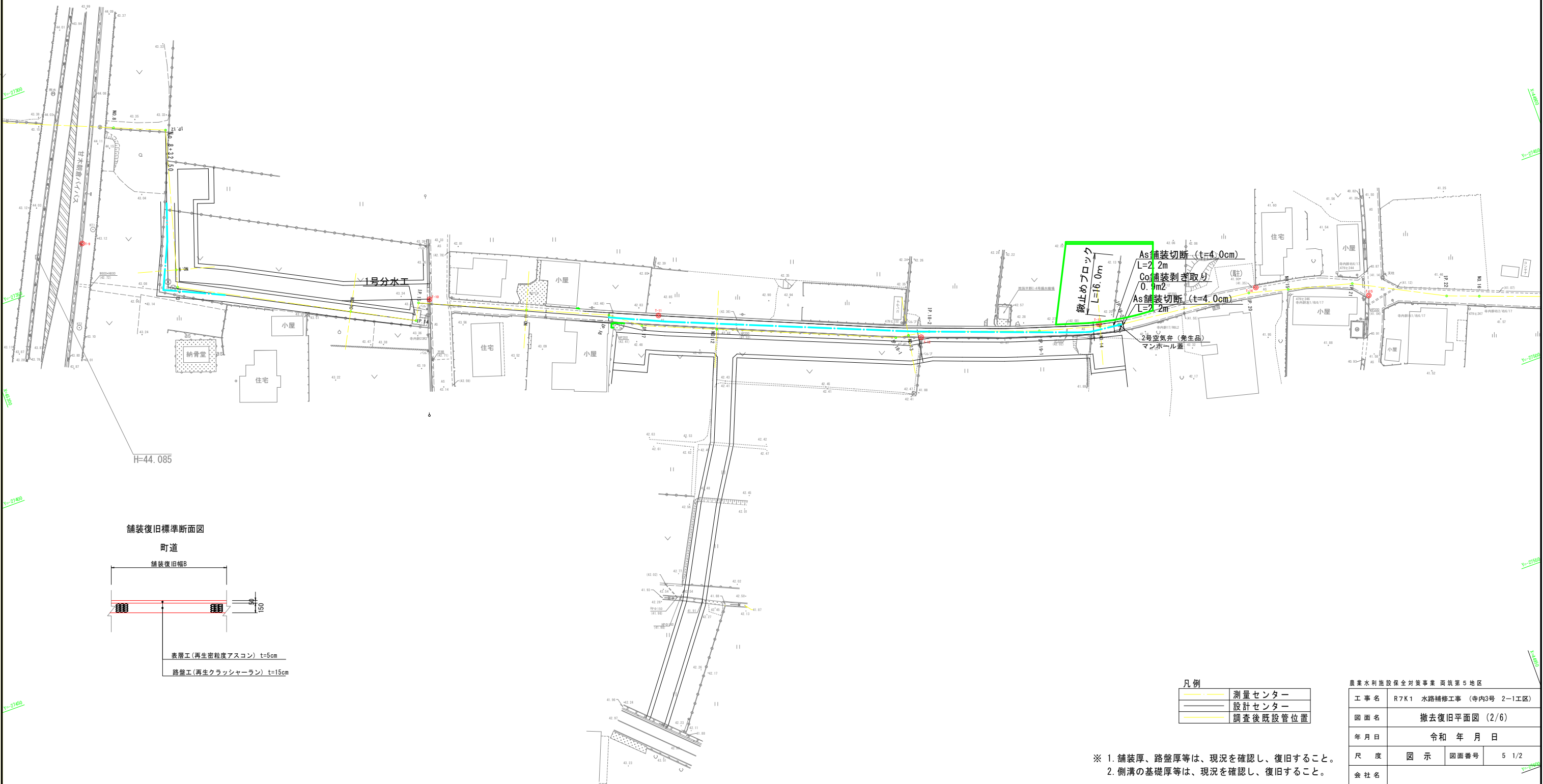
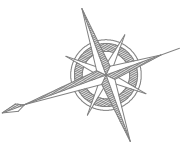
凡 例	
	K形
	K形特殊押輪
	ALW形
	ALW形用特殊押輪
	フランジ形
	切管番号

※ フランジ及びバルブ等の呼び圧力は7.5Kとする。

農業水利施設保全対策事業 同筑第5地区			
工 事 名	R7K1 水路補修工事 (寺内3号 2-1工区)		
図 面 名	寺内幹線3号水路 管割図 (2/6)		
年 月 日	令和 年 月 日		
尺 度	図 示	図面番号	4
会 社 名			
事業(務)所名	福岡県朝倉農林事務所		

撤去復旧平面図(2/6) S=1:500

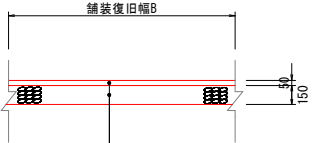
両筑第5地区  
(福岡県朝倉市三奈木外)



舗装復旧標準断面図

町道

舗装復旧幅B



表層工(再生密粒度アスコン) t=5cm  
路盤工(再生クラッシャーラン) t=15cm

凡例

	測量センター
	設計センター
	調査後既設管位置

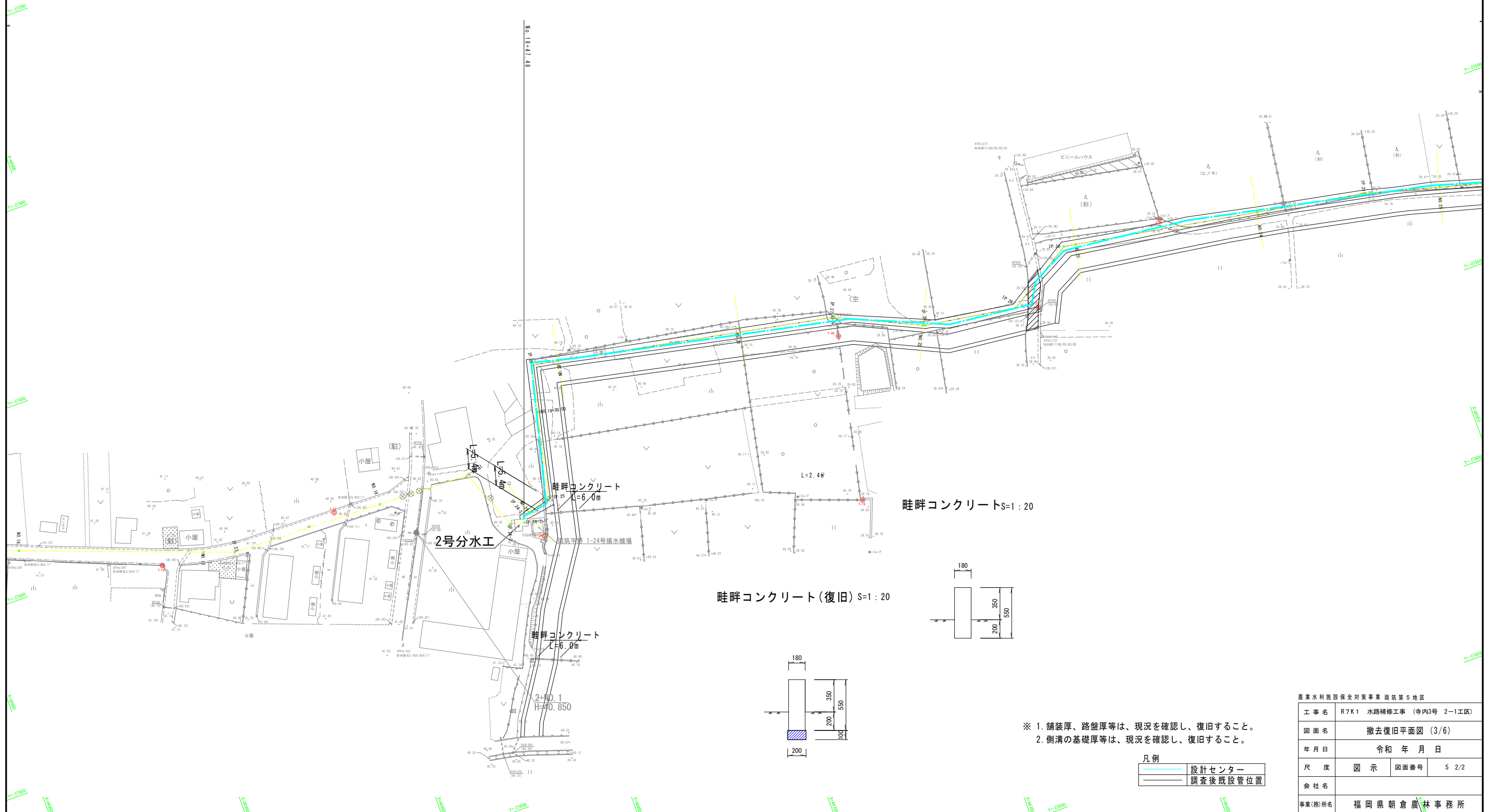
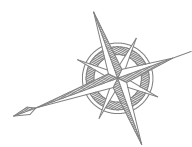
※ 1. 舗装厚、路盤厚等は、現況を確認し、復旧すること。  
2. 側溝の基礎厚等は、現況を確認し、復旧すること。

農業水利施設保全対策事業 両筑第5地区

工事名	R7K1 水路補修工事 (寺内3号 2-1工区)		
図面名	撤去復旧平面図 (2/6)		
年月日	令和 年 月 日		
尺 度	図 示	図面番号	5 1/2
会 社 名			
事業(務)所名	福岡県朝倉農林事務所		

撤去復旧平面図(3/6) S=1:500

両筑第5地区  
(福岡県朝倉市三奈木外)



- ※ 1. 舗装厚、路盤厚等は、現況を確認し、復旧すること。
- 2. 側溝の基礎厚等は、現況を確認し、復旧すること。

凡例	設計センター
	調査後既設管位置

農業水利施設保全対策事業 両筑第5地区				
工事名	R7K1 水路補修工事 (寺内3号 2-1工区)			
図面名	撤去復旧平面図 (3/6)			
年月日	令和 年 月 日			
尺 度	図 示	図面番号	5 2/2	
会社名				
事業(務)所名	福岡県朝倉農林事務所			

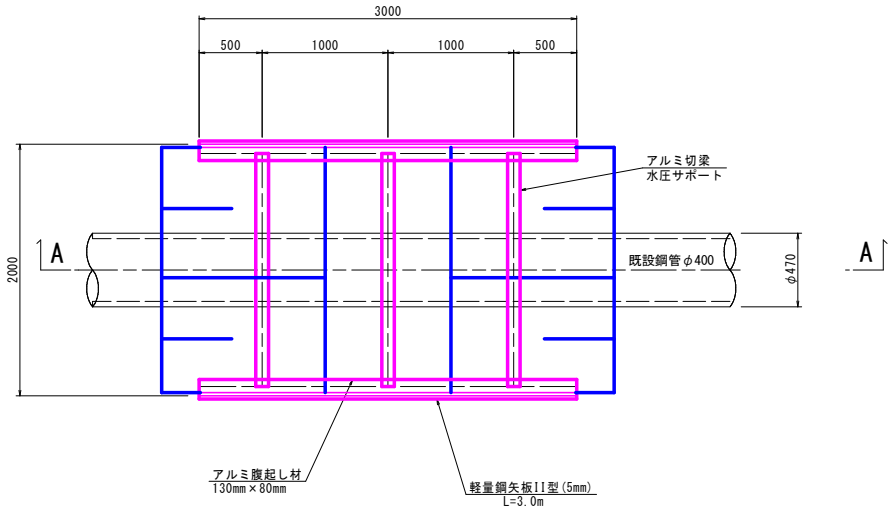


寺内3号水路 片発進立坑(4) (仮設土留工) 標準図

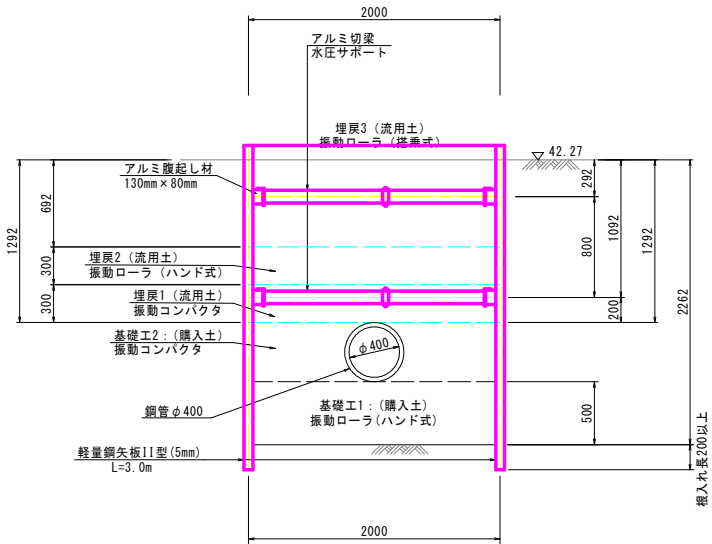
S=1:30

(掘削深 H=2.3m) (2-1工区)  
NO. 14+5.60

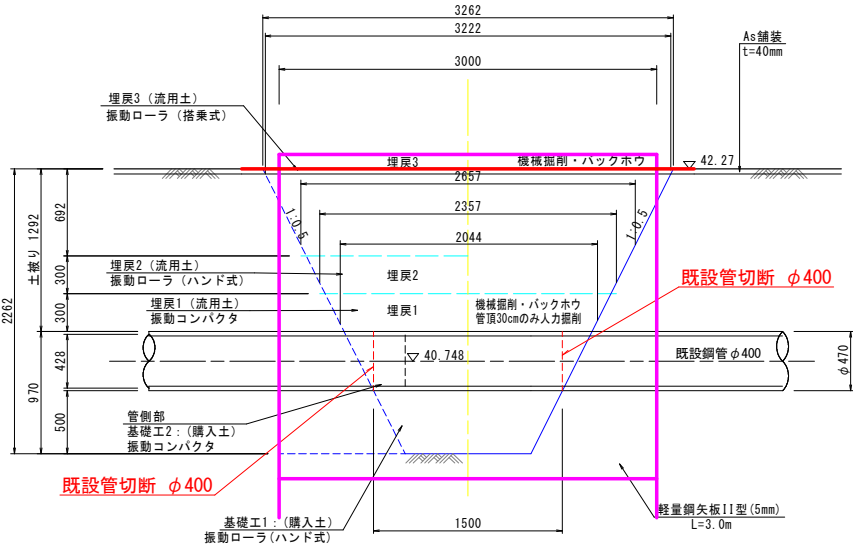
平面図



標準断面図



A-A 断面図



※注意事項

1. 既設管撤去は、残DCIP管を破壊させないよう撤去するものとする。  
万が一、破壊させた場合には、監督職員の報告・協議すること。

農業水利施設保全対策事業 両筑第5地区

工事名	R7K1 水路補修工事 (寺内3号 2-1工区)		
図面名	寺内3号水路 片発進立坑(4) (仮設土留工) 標準図 NO. 14+5.00 (2工区-2)		
年月日	令和 年 月 日		
尺度	S=1:30	図面番号	6
会社名			
事業(務)所名	福岡県朝倉農林事務所		

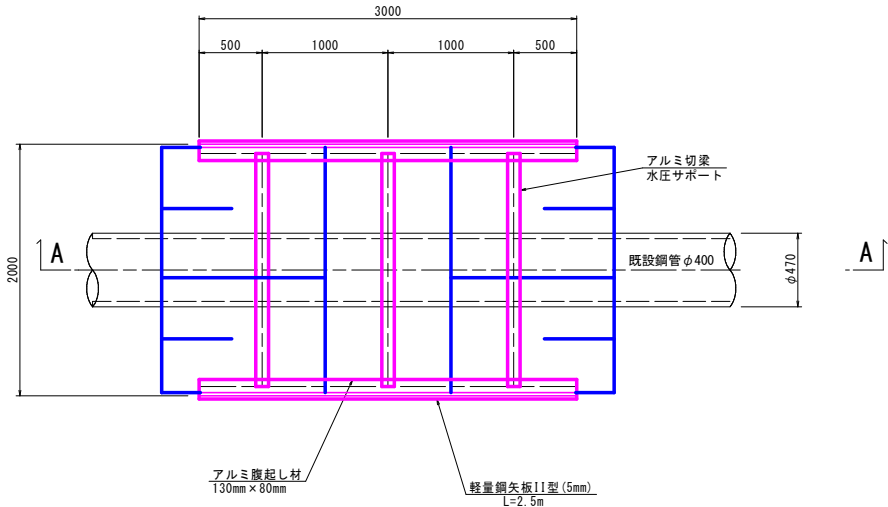


寺内3号水路 片発進立坑(4) (仮設土留工) 標準図

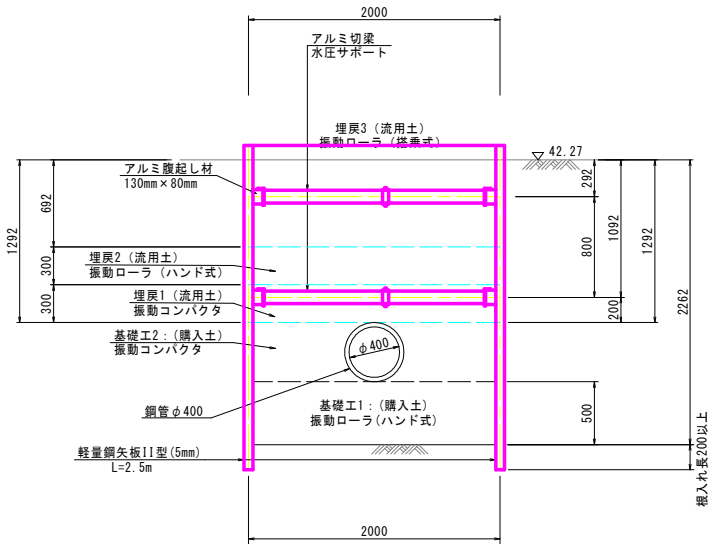
S=1:30

(掘削深 H=2.3m) (2-1工区)  
NO. 14+5.60

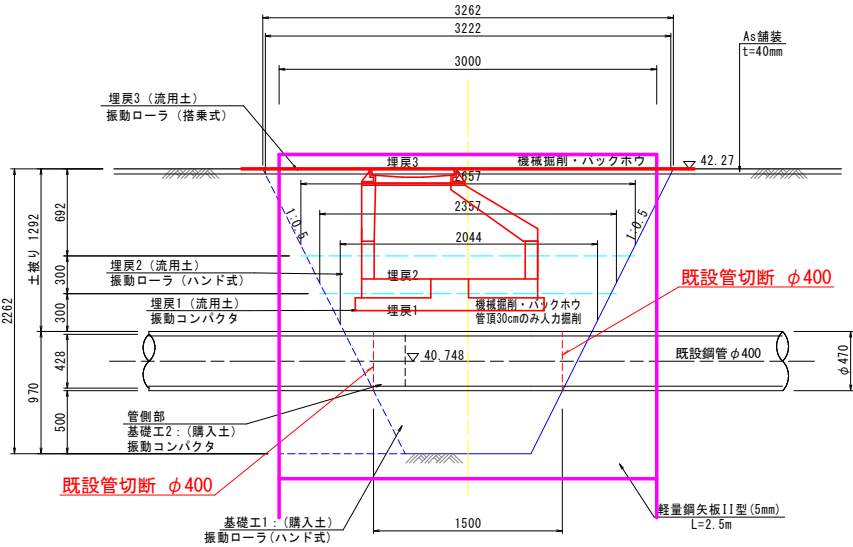
平面図



標準断面図



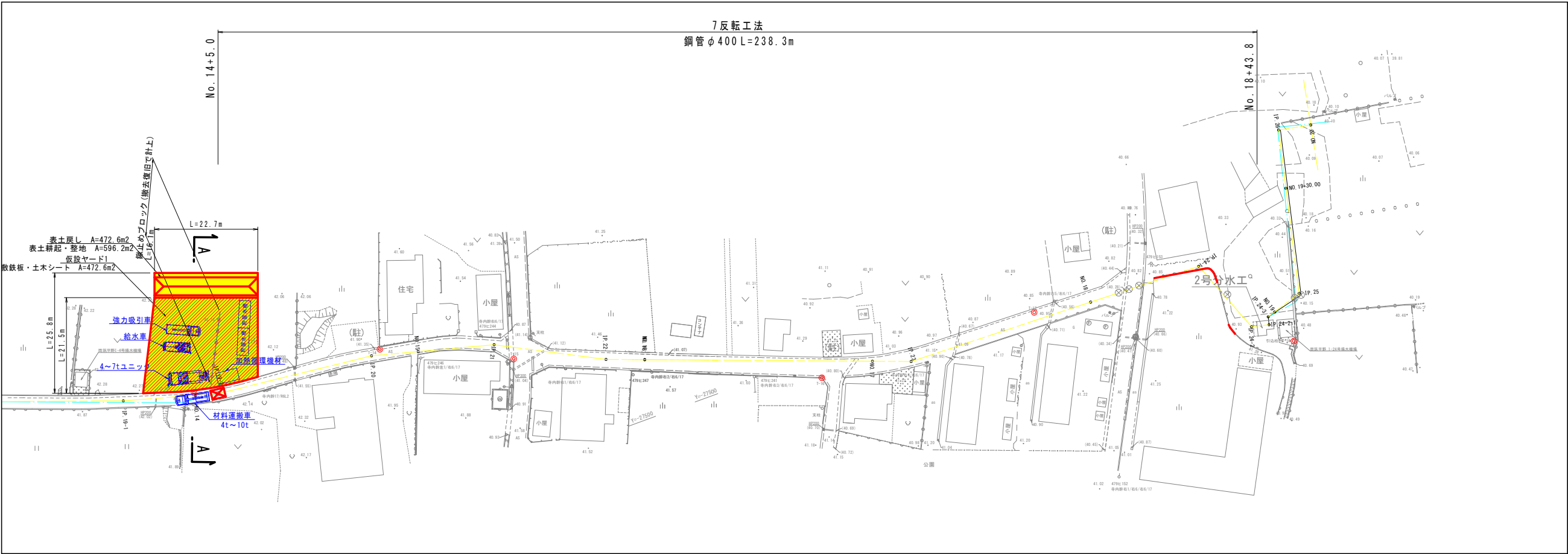
A-A 断面図



※注意事項  
1. 既設管撤去は、残DCIP管を破壊させないよう撤去するものとする。  
万が一、破壊させた場合には、監督職員の報告・協議すること。

農業水利施設保全対策事業 両筑第5地区			
工 事 名	R7K1 水路補修工事 (寺内3号 2-1工区)		
図 面 名	寺内3号水路 片発進立坑(4) (仮設土留工) 標準図 NO. 14+5.00 (2工区-2)		
年 月 日	令和 年 月 日		
尺 度	S=1:30	図面番号	6
会 社 名			
事業(務)所名	福岡県朝倉農林事務所		

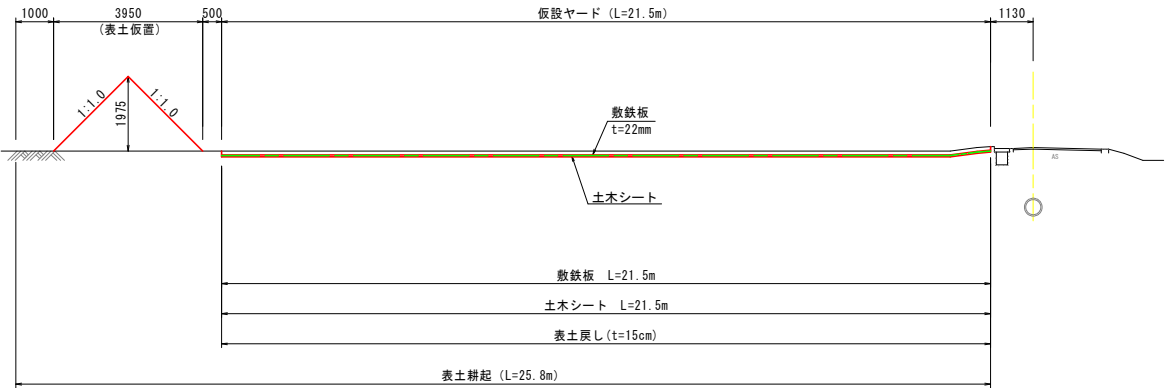
【反転工法】寺内3号水路 仮設計画図（その1）（ 2-1工区 ）



面積表 (単位：m<sup>2</sup>)

番号	散鉄板	土木シート	表土剥取り・戻し	表土耕起・整地
①	472.6	472.6	472.6	596.2
計	472.6	472.6	472.6	596.2

断面図 S=1:100  
2工区(2)仮設ヤード横断面図  
(A-A)

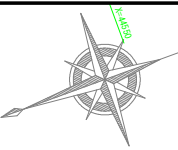


農業水利施設保全対策事業 岡筑第5地区

工事名	R7K1 水路補修工事 (寺内3号 2-1工区)
図面名	【反転工法】寺内3号水路 仮設計画図 (2工区-2)
年月日	令和 年 月 日
尺度	図示 図面番号 7
会社名	
事業(務)所名	福岡県朝倉農林事務所

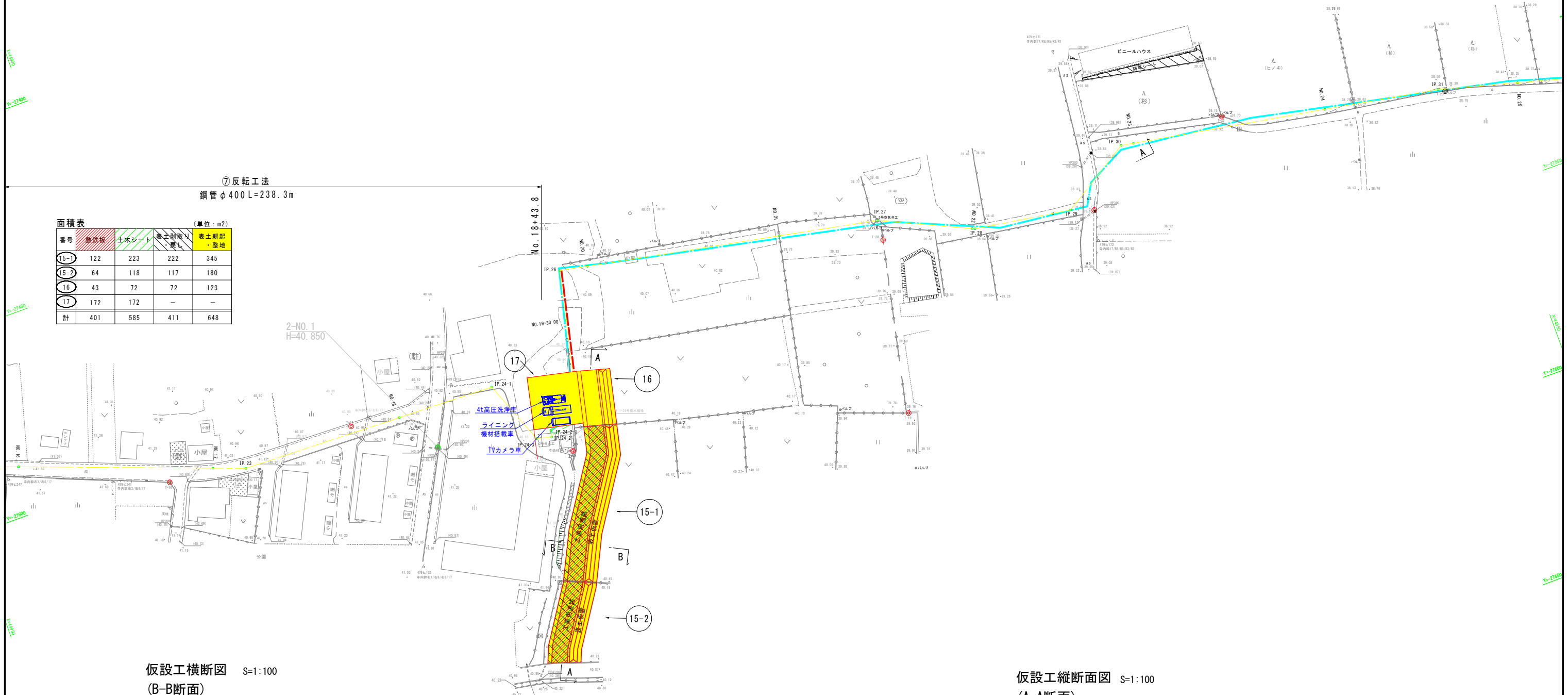
【反転工法寺内3号水路 仮設計画図（その2）（2-1工区）】

両筑第5地区  
（福岡県朝倉市三奈木外）

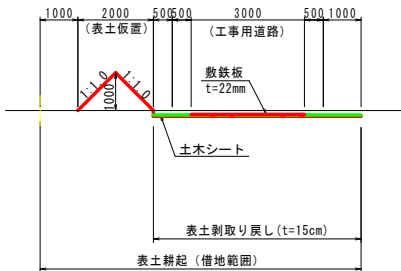


⑦反転工法  
鋼管φ400 L=238.3m

面積表 (単位: m <sup>2</sup> )				
番号	敷鉄板	土木シート	表土剥取り 厚し	表土耕起・整地
15-1	122	223	222	345
15-2	64	118	117	180
16	43	72	72	123
17	172	172	—	—
計	401	585	411	648

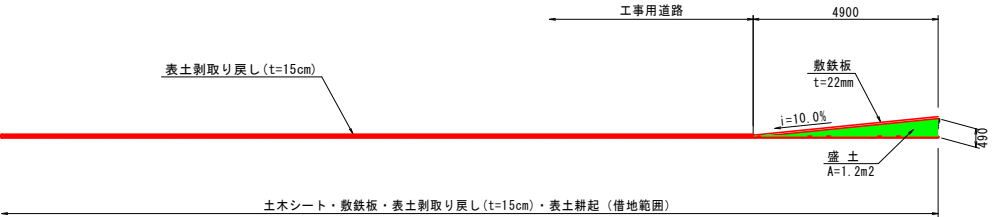


仮設工横断面図 S=1:100  
(B-B断面)



凡例	
測量センター	—
設計センター	—
調査後既設管位置	—

仮設工縦断面図 S=1:100  
(A-A断面)



農業水利施設保全対策事業 両筑第5地区			
工事名	R7K1 水路補修工事 (寺内3号 2-1工区)		
図面名	仮設計画平面図(到達側)		
年月日	令和 年 月 日		
尺度	図 示	図面番号	8
会社名			
事業(務)所名	福岡県朝倉農林事務所		