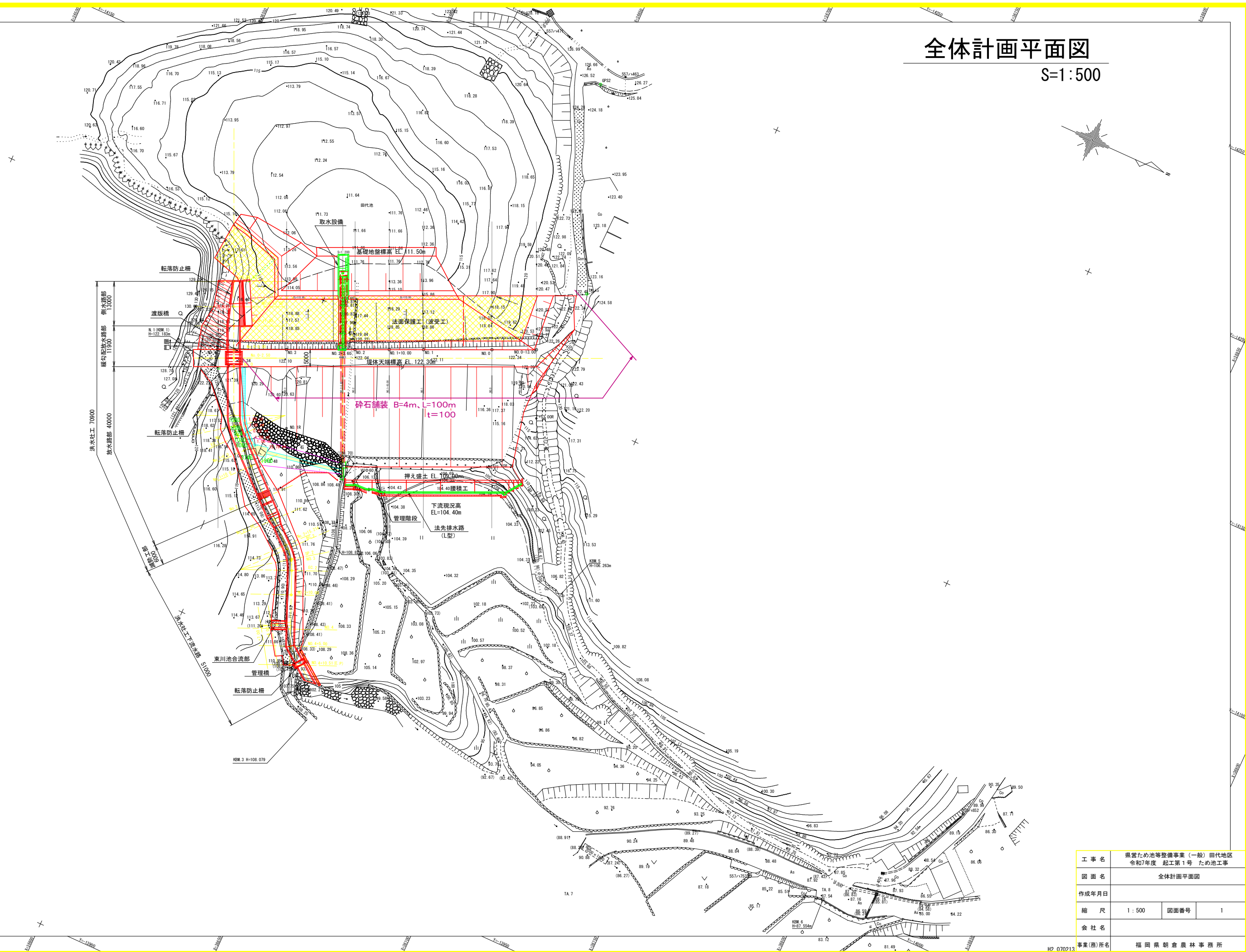


全体計画平面図

S=1:500

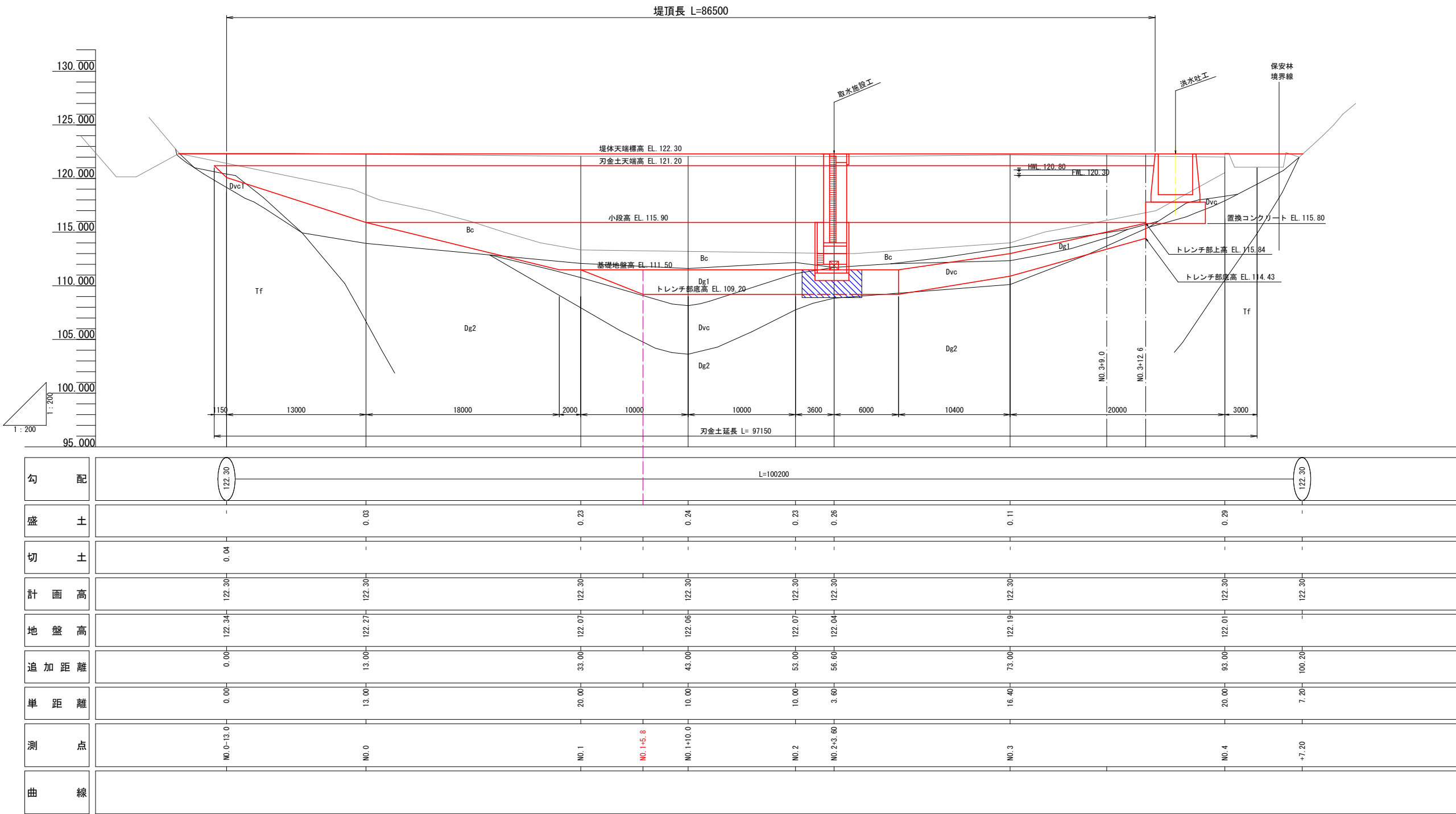


工事名	県営ため池等整備事業（一般）田代地区		
図面名	全体計画平面図		
作成年月日			
縮尺	1:500	図面番号	1
会社名			
事業(務)所名	福岡県朝倉農林事務所		

堤体縦断図(2/2)

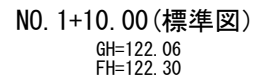
S=1:200

(トレンチライン)

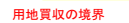


工事名	県営ため池等整備事業（一般）田代地区		
図面名	堤体縦断図(2/2)		
作成年月日			
縮尺	1:200	図面番号	3-2/2
会社名			
事業(務)所名	福岡県朝倉農林事務所		

S=1 : 100

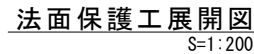


- ※ 土砂のN値の上限は50とし、礫当たり等の特異値は集計から除外した
- ※ 岩盤のN値は換算N値を示し、その上限は300とした
- ※ 平均N値は、小数点以下を四捨五入した

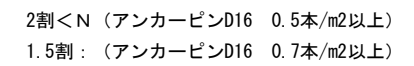


工 事 名	県営ため池等整備事業（一般）田代地区 令和5年度 起工第1号 ため池工事		
図 面 名	堤体標準断面図		
作成年月日			
縮 尺	1 : 100	図面番号	4
会 社 名			
事業(務)所名	福岡県朝倉農林事務所		

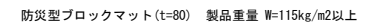
S=図示



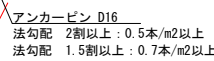
S=1:20



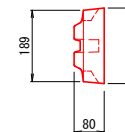
S=1:30



S=1:100



$S=1:10$



S=1:20

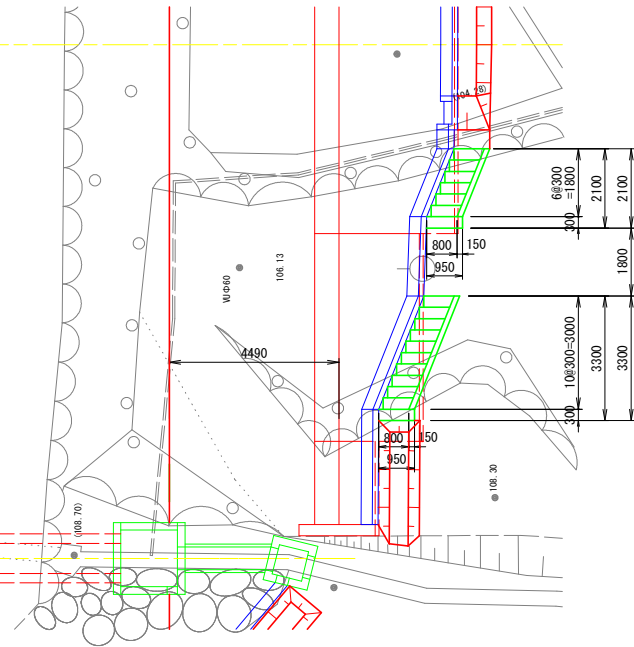


7-7155900010725

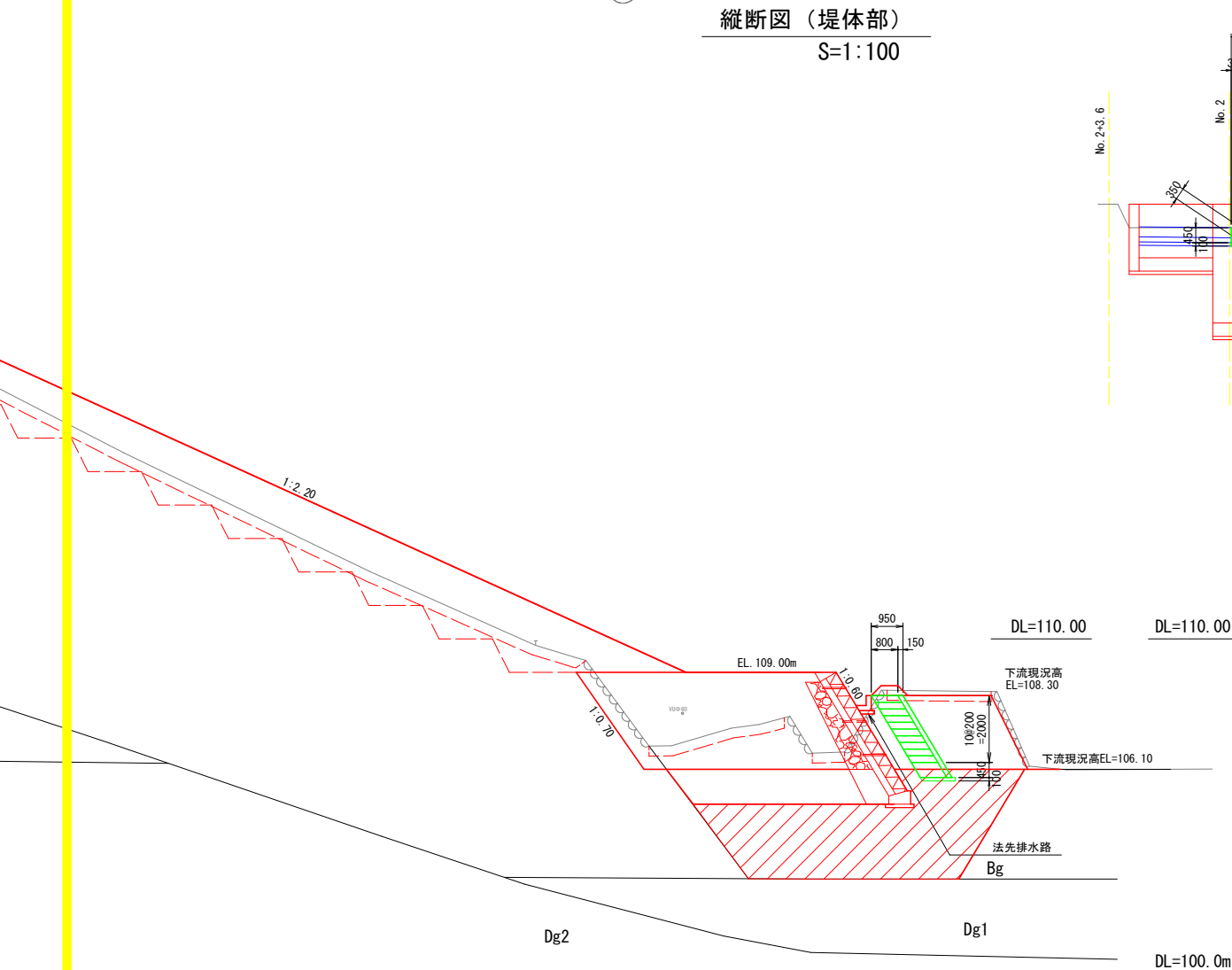
管理階段計画図(1/3)

S=図示

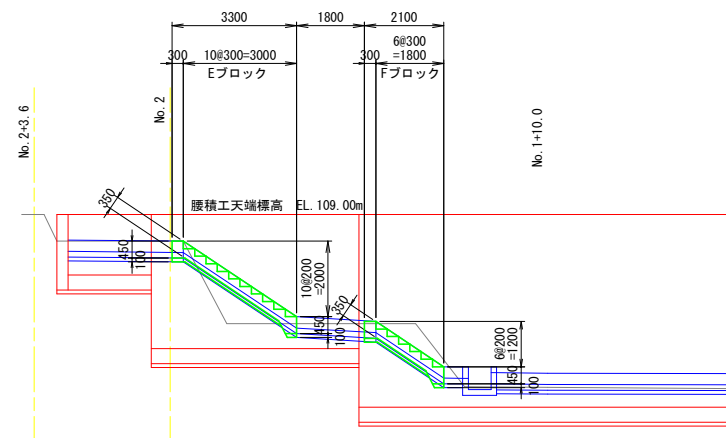
平面図
S=1:100



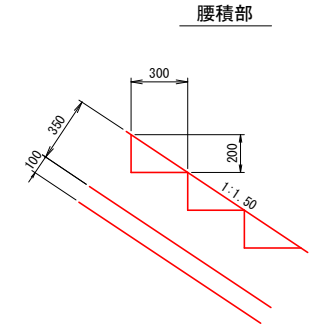
縦断面図（堤体部）
S=1:100



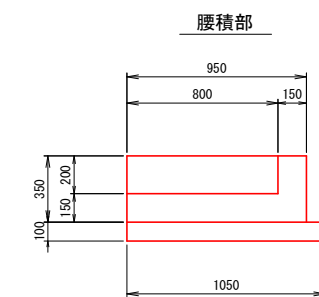
縦断面図（腰積部）
S=1:100



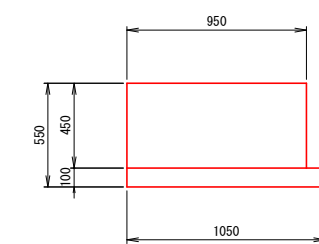
階段部側面標準寸法
S=1:20
腰積部



階段部標準寸法
S=1:20
腰積部



基礎部断面図
S=1:20



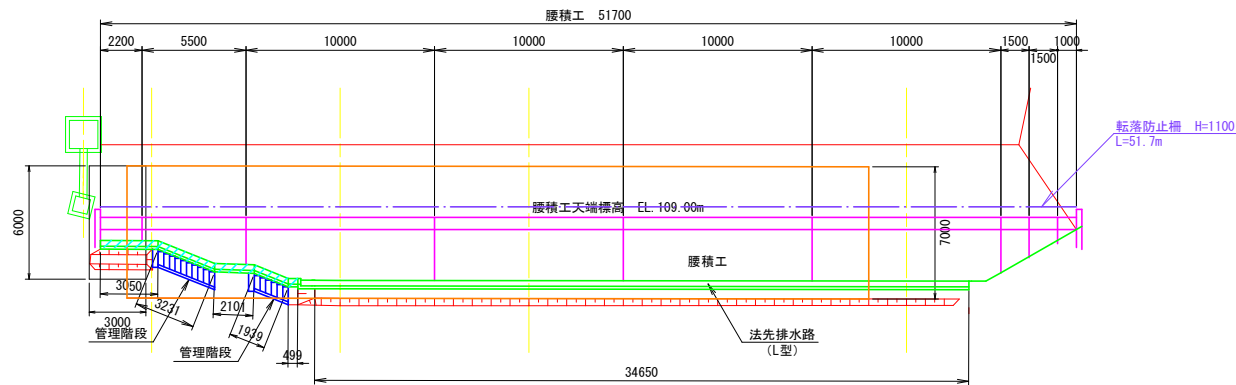
工事名	県営ため池等整備事業（一般）田代地区		
図面名	管理階段計画図(1/3)		
作成年月日			
縮尺	図示	図面番号	13-1
会社名			
事業(務)所名	福岡県朝倉農林事務所		

付帯工（腰積）計画図
S=図示

基礎ブロック用

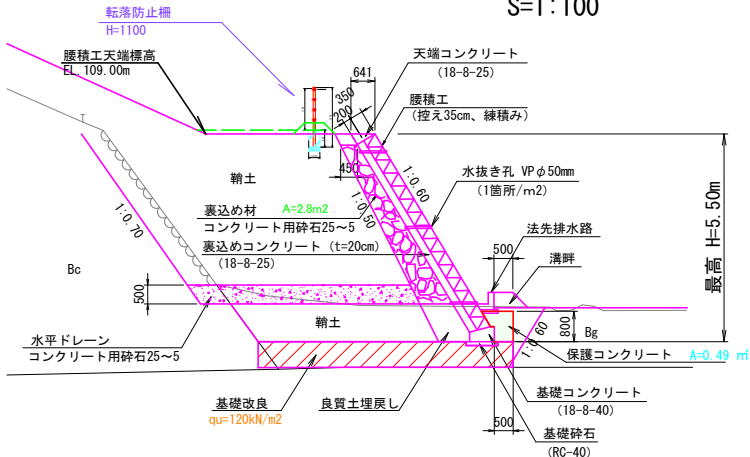
平面図

S=1:200



腰積工標準断面図

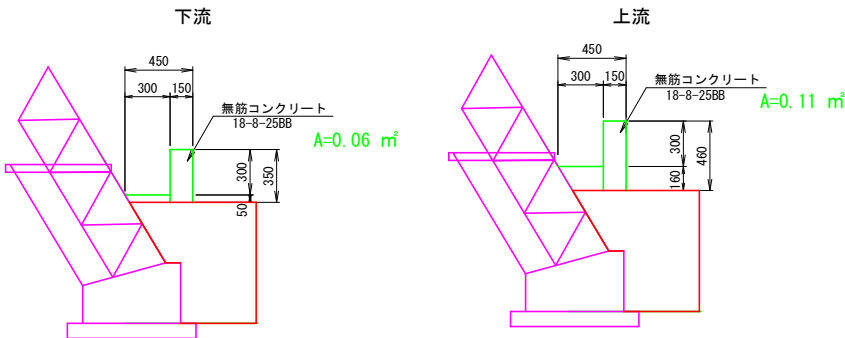
S=1:100



法先排水路構造図

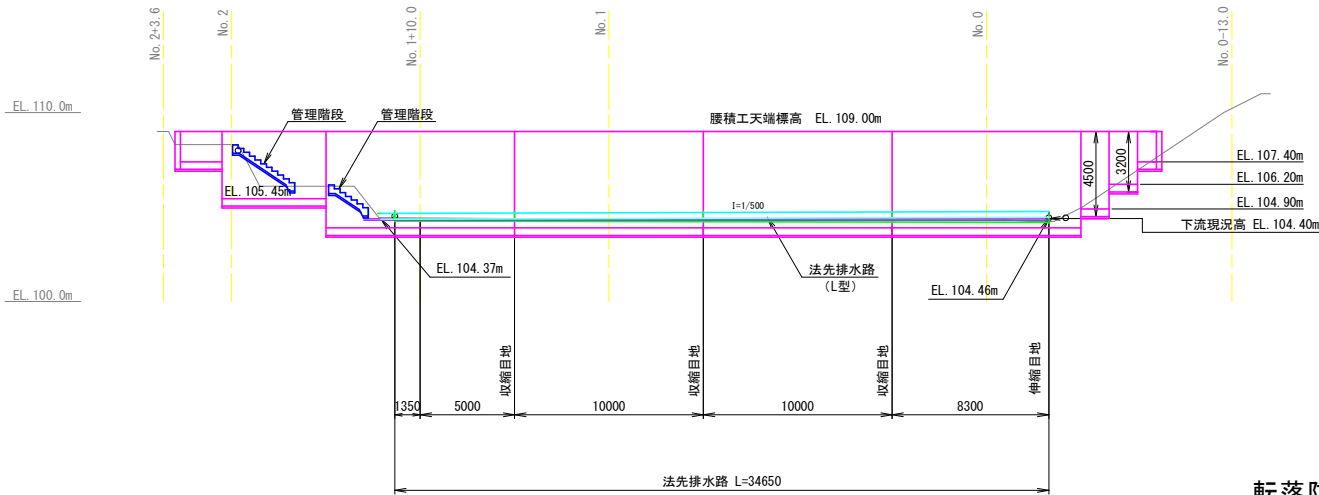
S=1:25

L 型



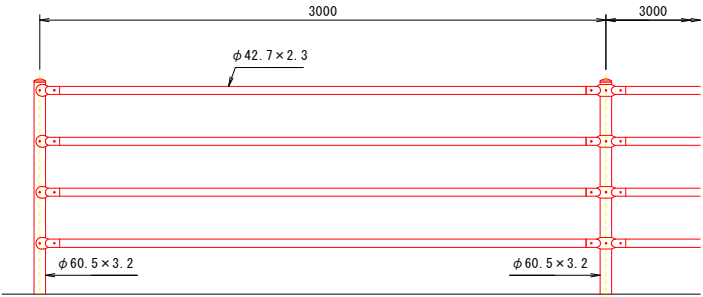
法先排水路縦断面図

S=1:200

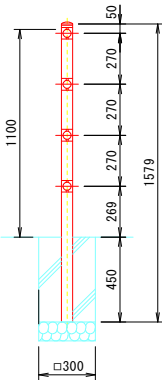


転落防止柵 詳細図

S=1:20 (A1)

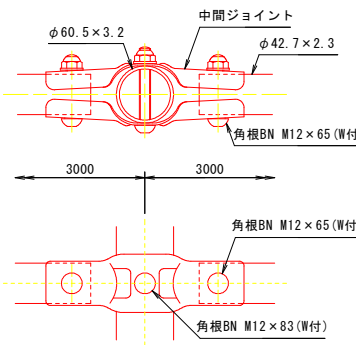


基礎ブロック用



中間部取付図

S=1:4



工事名	県営ため池等整備事業（一般）田代地区		
図面名	付帯工（腰積）計画図		
作成年月日	令和7年度 起工第1号 ため池工事		
縮尺	図示	図面番号	13-2
会社名			
事業(務)所名	福岡県朝倉農林事務所		

H2 070213

07-715590010725

管理階段計画図(3/3)

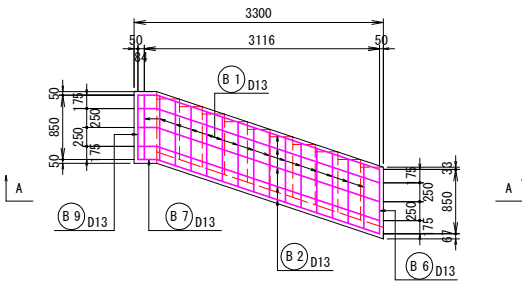
[腰積部管理階段]

S=1:50

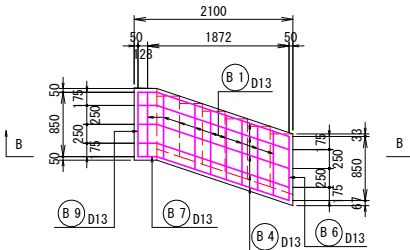
配筋図

鉄筋加工図

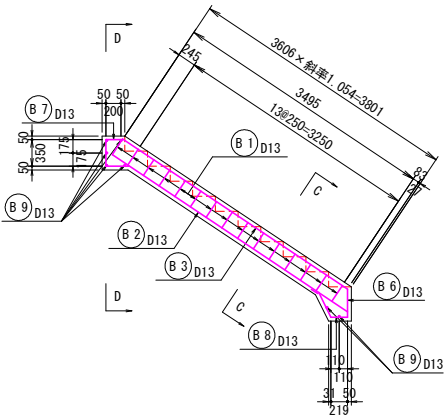
腰積部管理階段（上段）



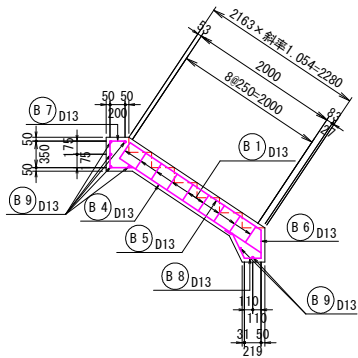
腰積部管理階段（下段）



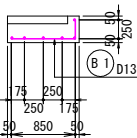
A - A



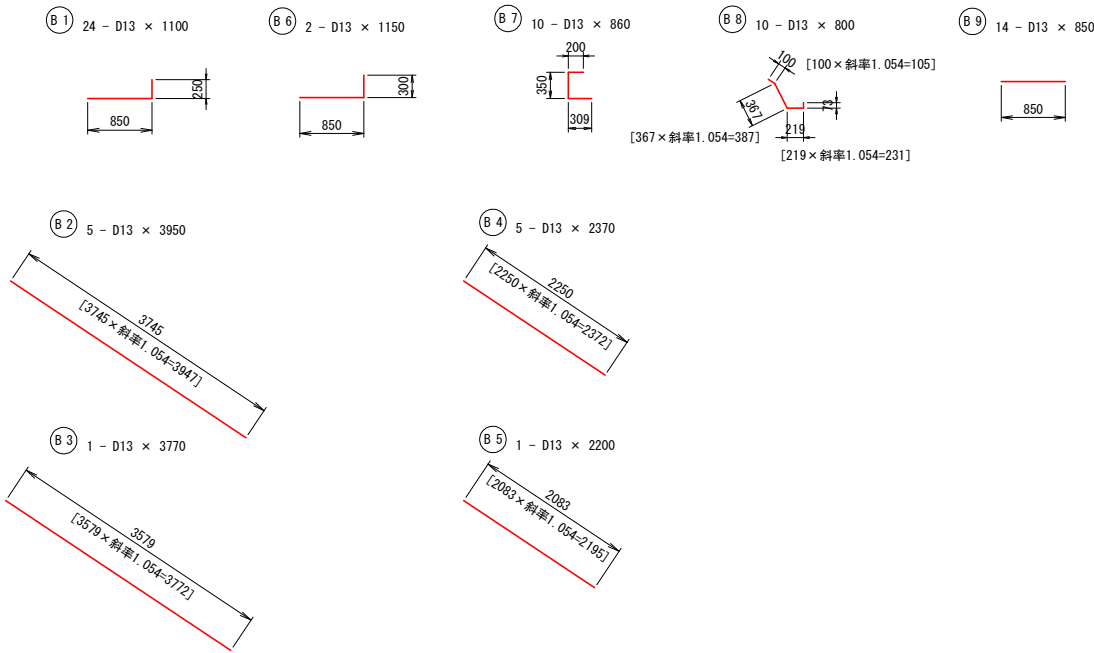
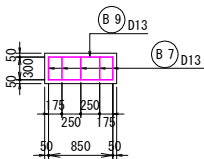
B - B



C - C



D - D



鉄筋質量表

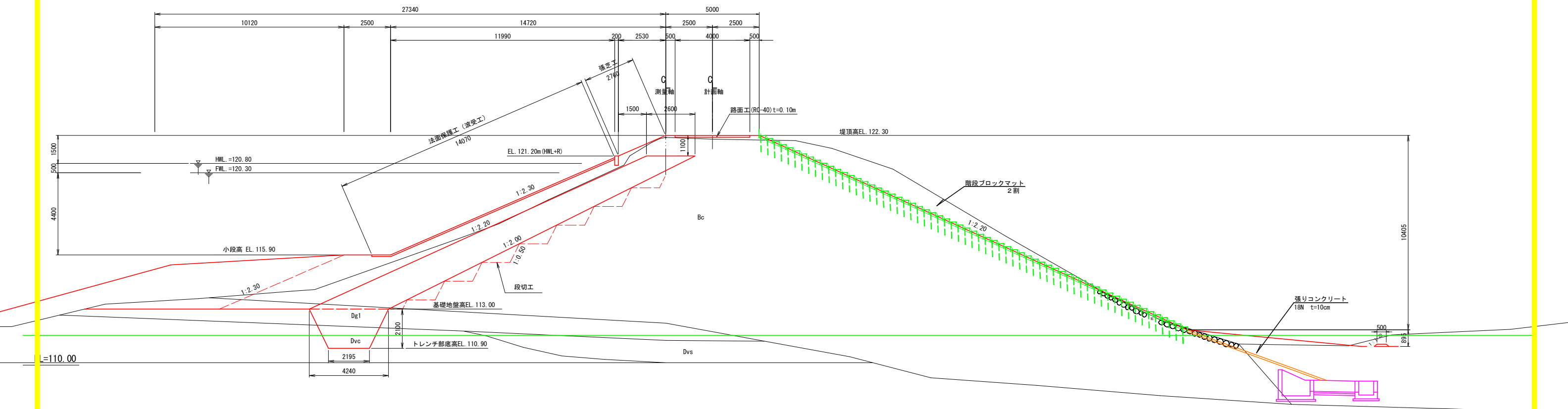
記号	径	長さ (mm)	本数	単位重量 (kg/m)	1本当り重量 (kg)	重量 (kg)	摘要
B 1	D13	1100	24	0.995	1.095	26.268	└┐
B 2	D13	3950	5	0.995	3.930	19.651	└┐
B 3	D13	3770	1	0.995	3.751	3.751	└┐
B 4	D13	2370	5	0.995	2.358	11.791	└┐
B 5	D13	2200	1	0.995	2.189	2.189	└┐
B 6	D13	1150	2	0.995	1.144	2.289	└┐
B 7	D13	860	10	0.995	0.856	8.557	└┐
B 8	D13	800	10	0.995	0.796	7.960	└┐
B 9	D13	850	14	0.995	0.846	11.841	└┐
B 計						94.296	kg
						D13	94.296 kg

工事名	県営ため池等整備事業（一般）田代地区 令和7年度 起工第1号 ため池工事		
図面名	管理階段計画図(3/3)		
作成年月日			
縮尺	1:50	図面番号	13-3
会社名			
事業(務)所名	福岡県朝倉農林事務所		

堤体（付帯）横断図
ブロックマット階段 S=図示

NO. 3

GH=122.19
FH=122.30



Dg2

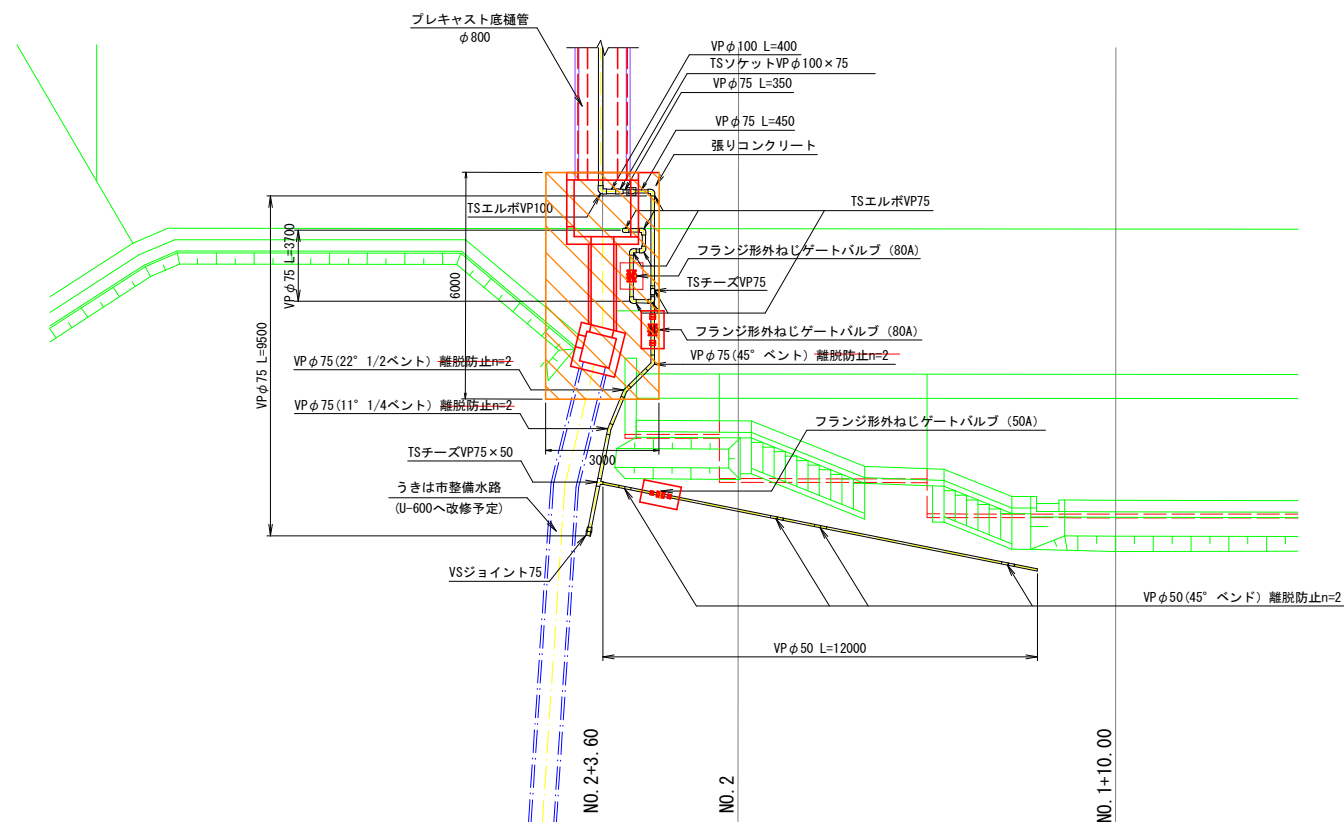
工 事 名	県営ため池等整備事業（一般）田代地区 令和7年度 起工第1号 ため池工事		
図 面 名	堤体（付帯）横断面図／ブロックマット階段		
作成年月日			
縮 尺	図 示	図面番号	13-4
会 社 名			
事業(務)所名	福岡県朝倉農林事務所		

取水設備構造図(5/7)

S=図示

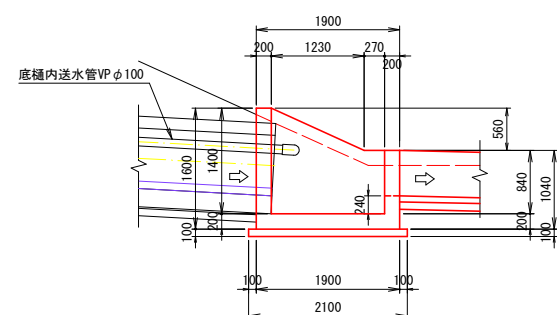
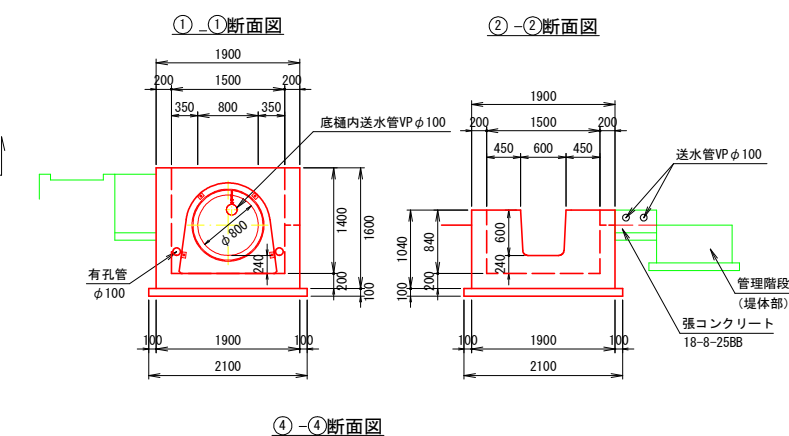
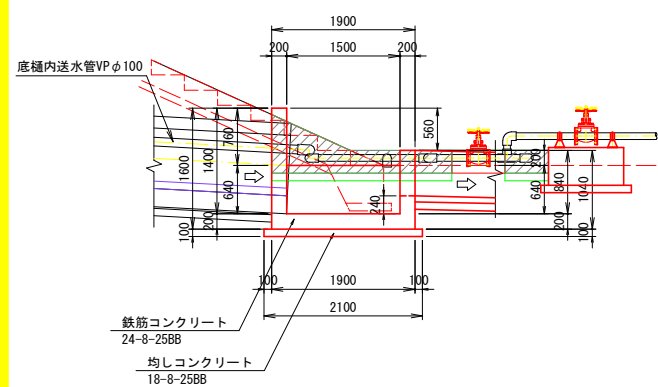
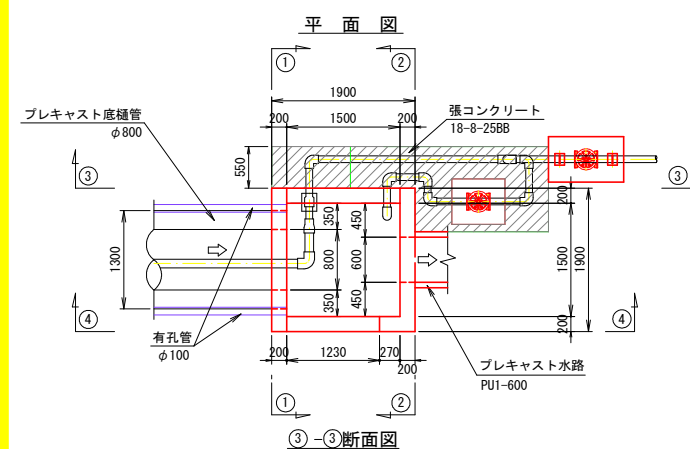
底樋管下流送水管平面図

S=1:100



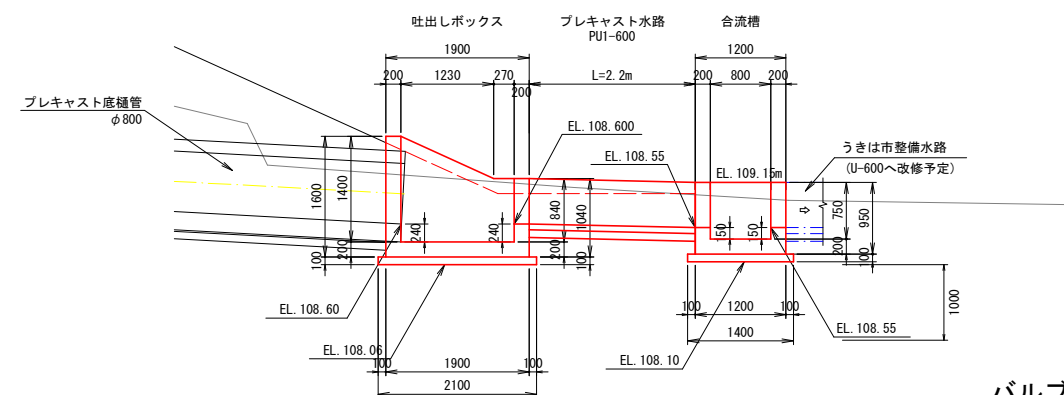
吐出しボックス

S=1:50



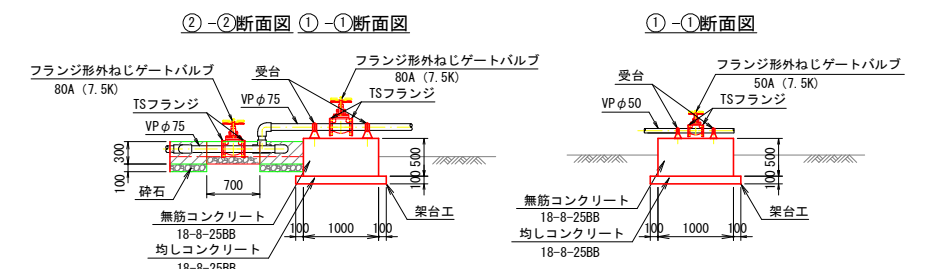
底樋管下流水路

S=1:50



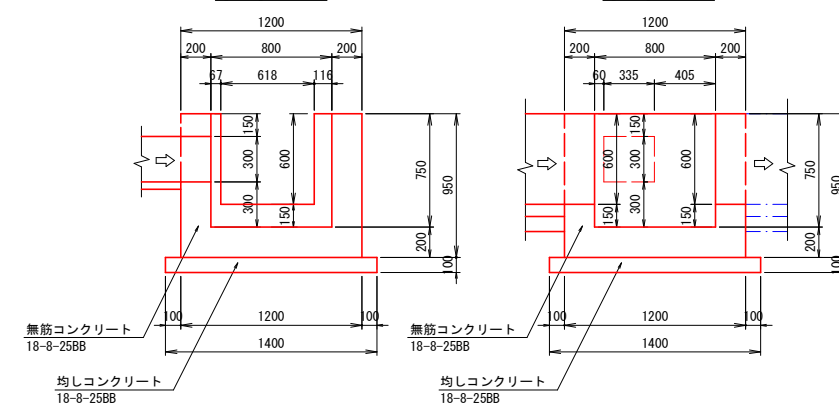
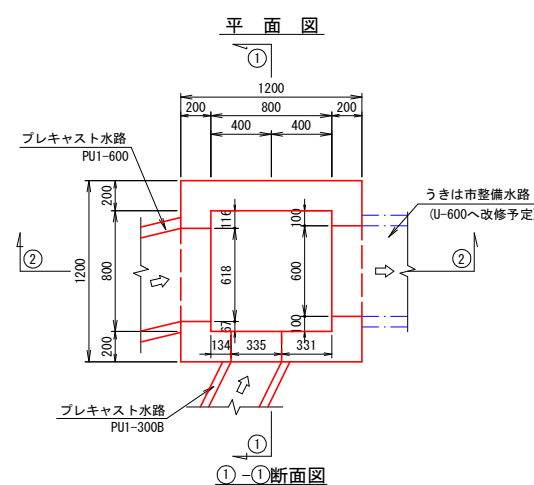
バルブ詳細図

S=1:50



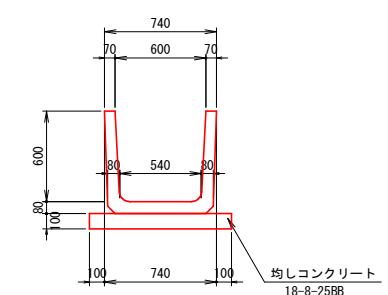
合流槽

S=1:25



プレキャスト水路

PUI-600 S=1:25



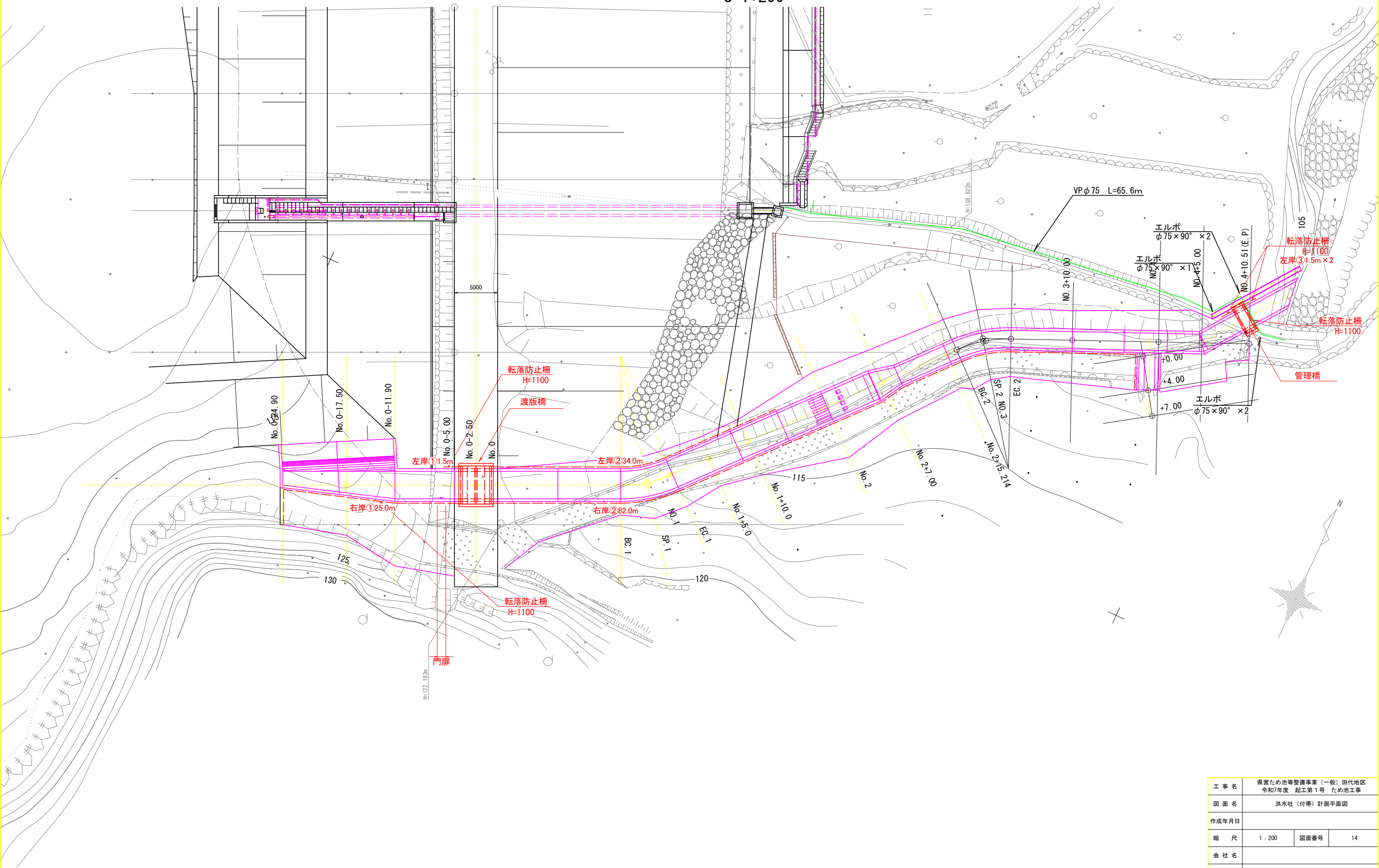
工事名	県営ため池等整備事業(一般) 田代地区		
図面名	取水設備構造図(5/7)		
作成年月日	令和7年度 起工第1号 ため池工事		
縮尺	図示	図面番号	28-5/7
会社名	福岡県朝倉農林事務所		
事業(務)所名	福岡県朝倉農林事務所		

H2 070713

07-715590010725

洪水吐（付帯）計画平面図

S=1:200

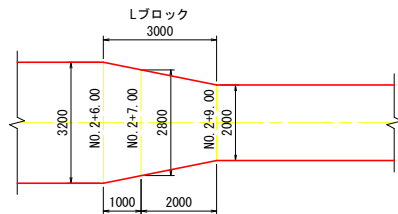
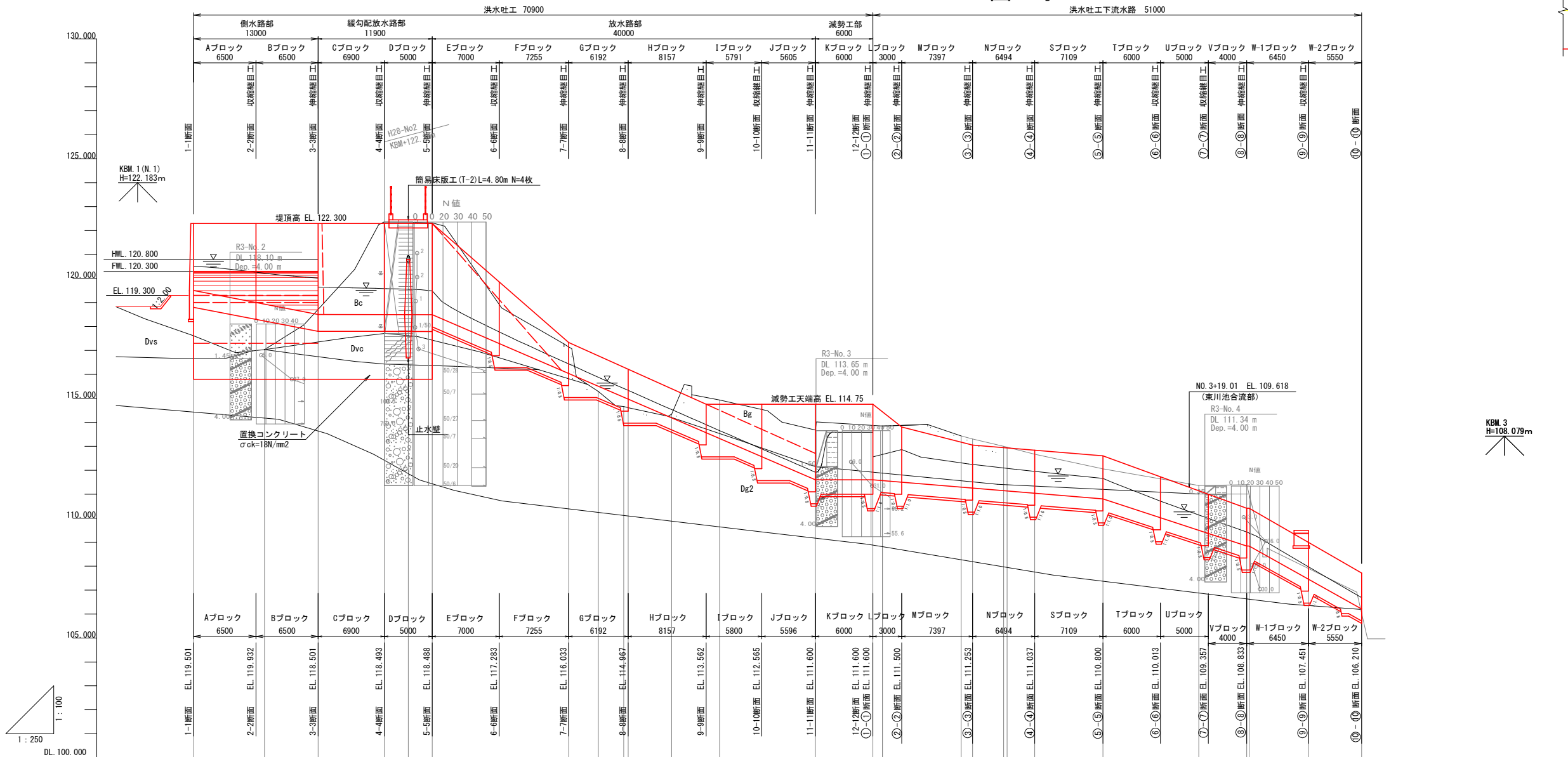


工事名	県営ため池等整備事業（一般）田代地区 令和7年度 起工第1号 ため池工事		
図面名	洪水吐（付帯）計画平面図		
作成年月日			
縮尺	1:200	図面番号	14
会社名			
事業(務)所名	福岡県朝倉農林事務所		

H2.070213

洪水吐縦断面図

S=図 示



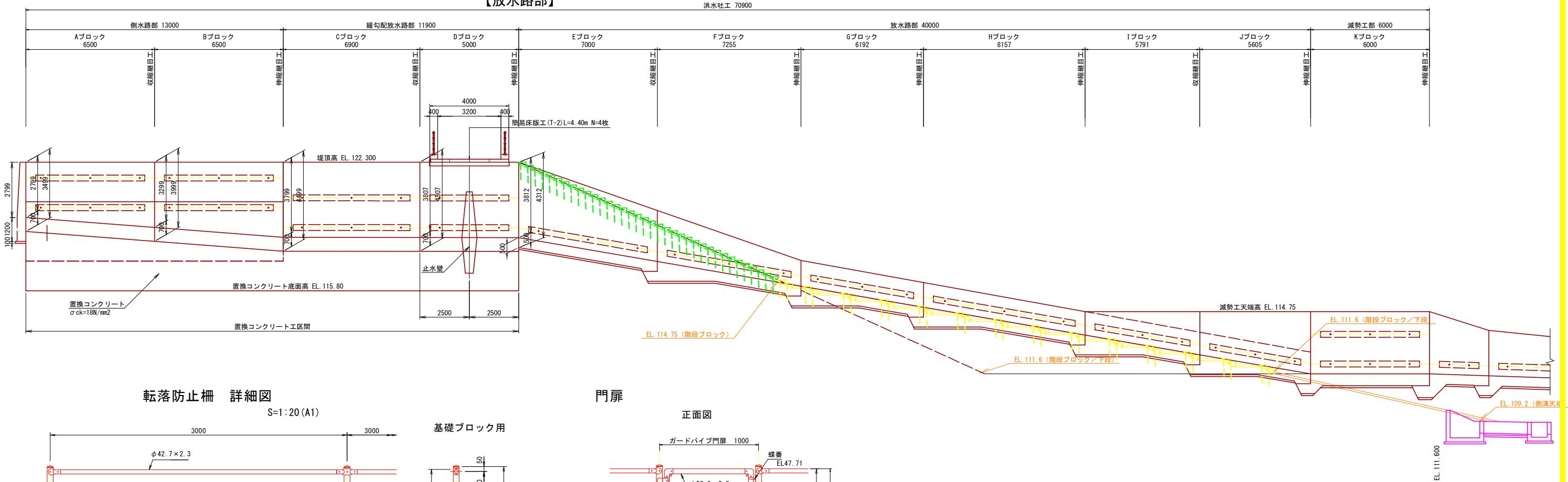
勾配	$i=1/13.000$ $L=13.000m$		$i=1/915.385$ $L=11.900m$	$i=1/5.807$ $L=40.000m$		LEVEL $L=6.000m$	$i=1/30.000$ $L=24.000m$	$i=1/7.625$ $L=20.510m$	$i=1/4.474$ $L=11.733m$	
盛土高	1.891	1.902	-	-	0.210	0.384	0.357	-	-	0.171
切土高	-	-	0.209	3.872	3.859	3.832	-	-	-	-
計画高	119.501	119.932 118.932	118.501	118.493	118.491	118.468	117.283	116.033	115.500	115.044
地盤高	117.61	117.03	118.71	122.37	122.35	122.32	117.14	117.14	115.29	114.66
追加距離	-24.900	-17.500	-11.900	-5.000	-2.500	0.000	14.255	17.351	20.000	20.447
単距離	0.000	7.400	5.600	6.900	2.500	2.500	14.255	3.096	2.649	0.447
測点番号	N0.0-24.90	N0.0-17.50	N0.0-11.90	N0.0-5.00	N0.0-2.50	N0.0	N0.1-5.00	N0.1-10.00	N0.2	N0.2-6.00
平面線形曲率図	IP: 1 LA=23-39-13 R=15.000 TL=3.141 CL=6.192 SL=0.395 IP: 2 LA=24-48-15 R=15.000 TL=3.299 CL=6.478 SL=0.358									

工事名	県営ため池等整備事業（一般）田代地区		
図面名	洪水吐縦断面図		
作成年月日	令和5年度 起工第1号 ため池工事		
縮尺	縦=1:100	図面番号	15
会社名	福岡県朝倉農林事務所		

H2.070213

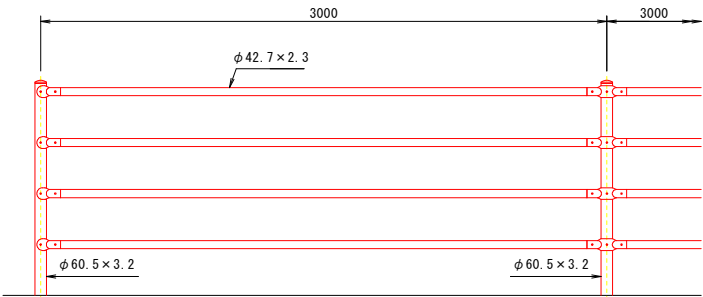
洪水吐（付帯工）構造図 S=1:100

【放水路部】

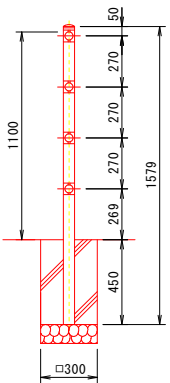


転落防止柵 詳細図

S=1:20 (A1)

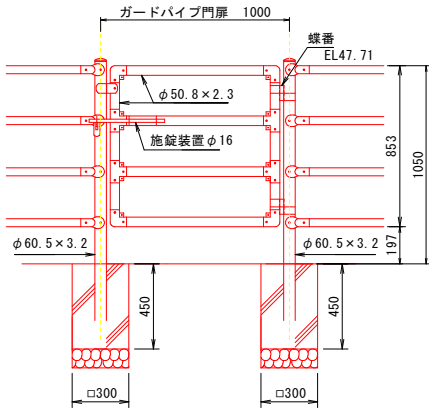


基礎ブロック用



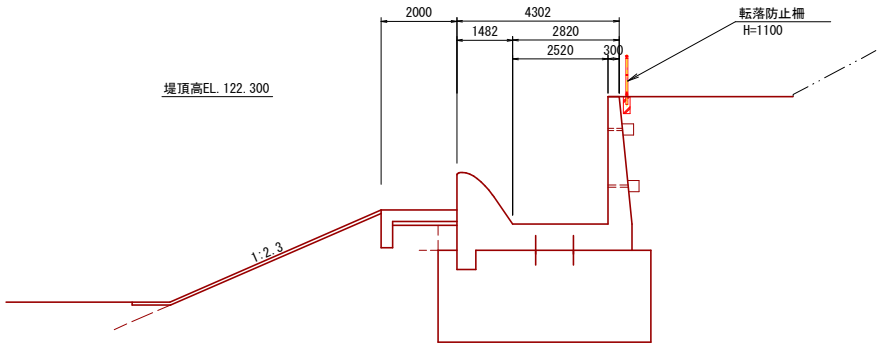
門扉

正面図



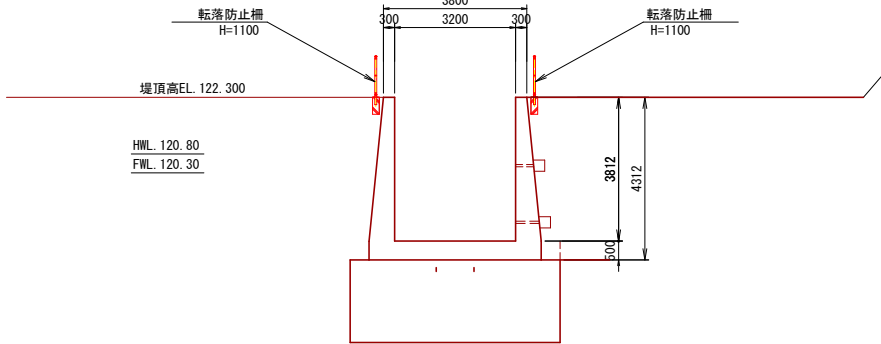
NO. 0-17.50

GH=117.03
FH=



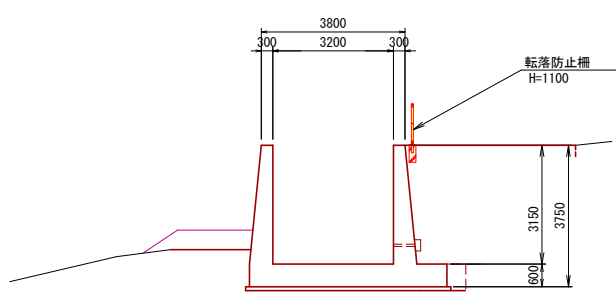
NO. 0

GH=122.32
FH=



NO. 2

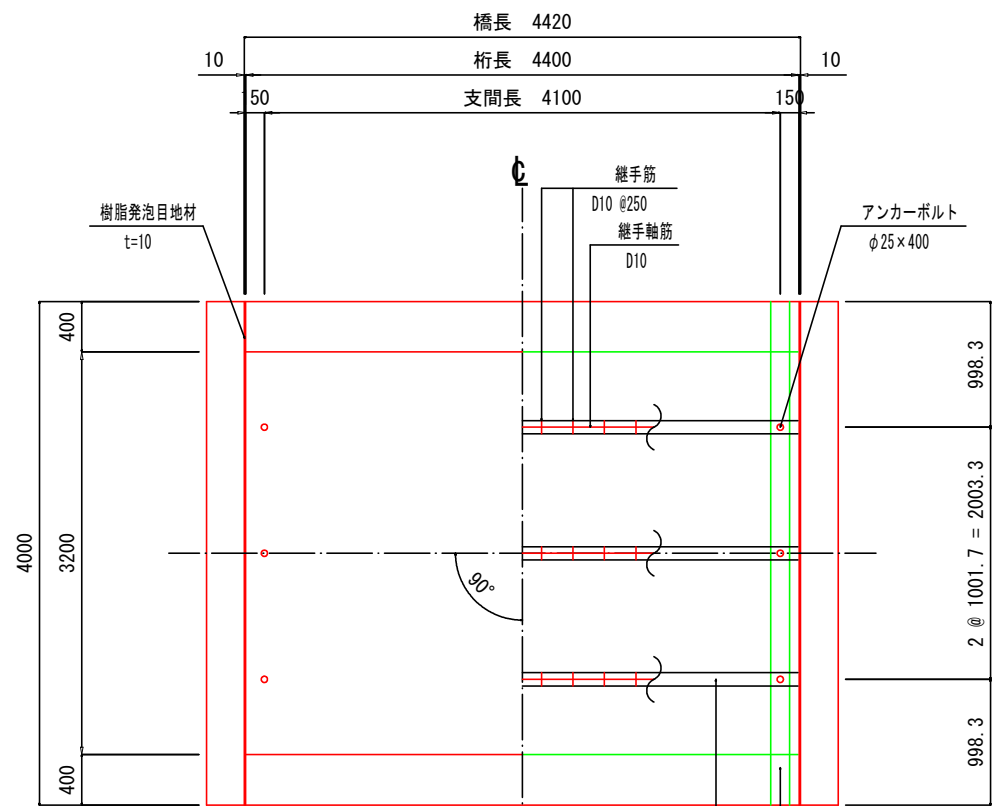
GH=113.68
FH=



工事名	県営ため池等整備事業（一般）田代地区		
図面名	洪水吐（付帯工）構造図		
作成年月日			
縮尺	1:100	図面番号	16-8/7
会社名			
事業(務)所名	福岡県朝倉農林事務所		

H2.070213

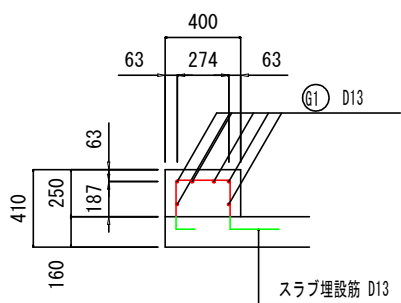
平面図 S=1:30



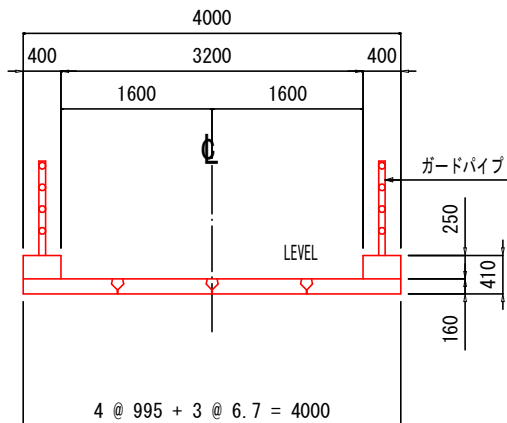
洪水吐構造図 (7/7)

S=図示
【簡易床版割付参考図】

断面図 S=1:20



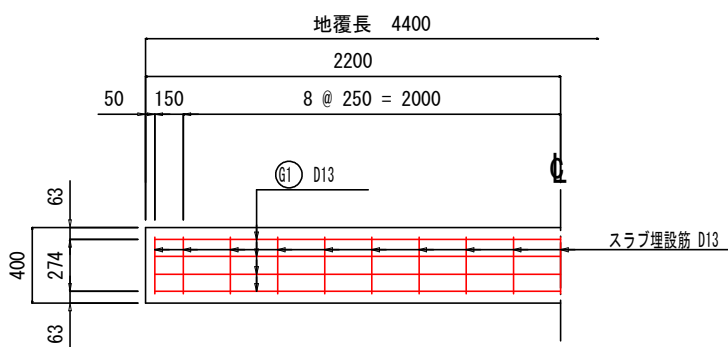
上部工断面図 S=1:40



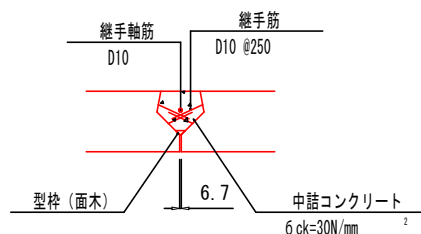
設計条件

橋の形式	P Cプレテンション単純床版橋
設計荷重	T-100kN
橋 長	4.420m
桁 長	4.400m
支 間	4.100m
総幅員	4.000m
幅員構成	0.400m + 3.200m + 0.400m
斜 角	90°
勾 配	横 断 縦 断
	LEVEL LEVEL

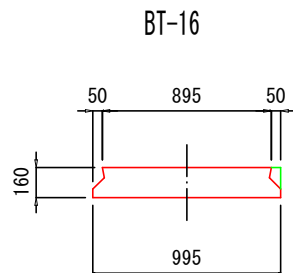
平面図 S=1:20



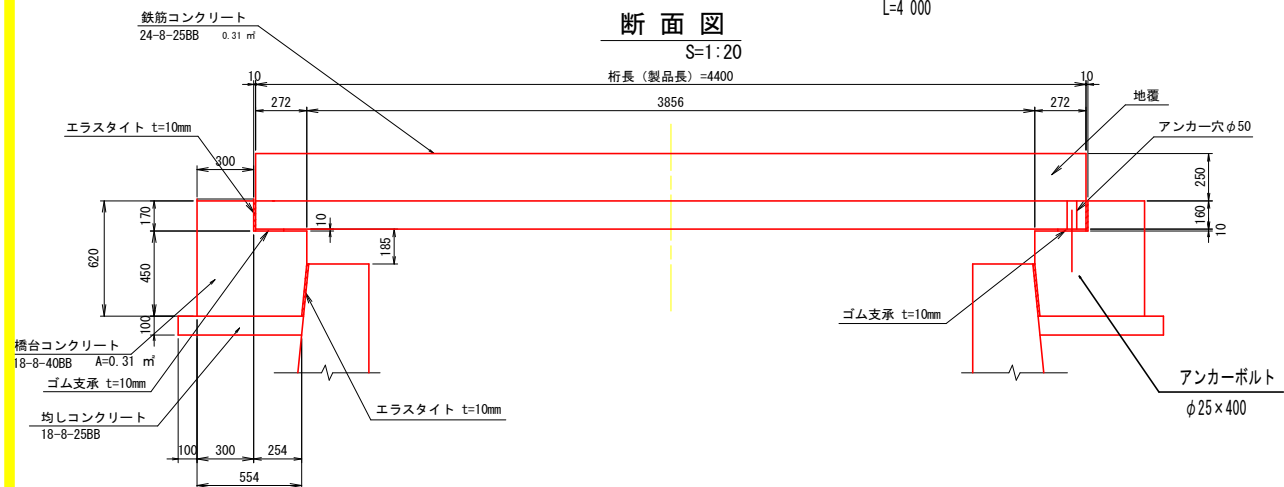
継手詳細図 S=1:10



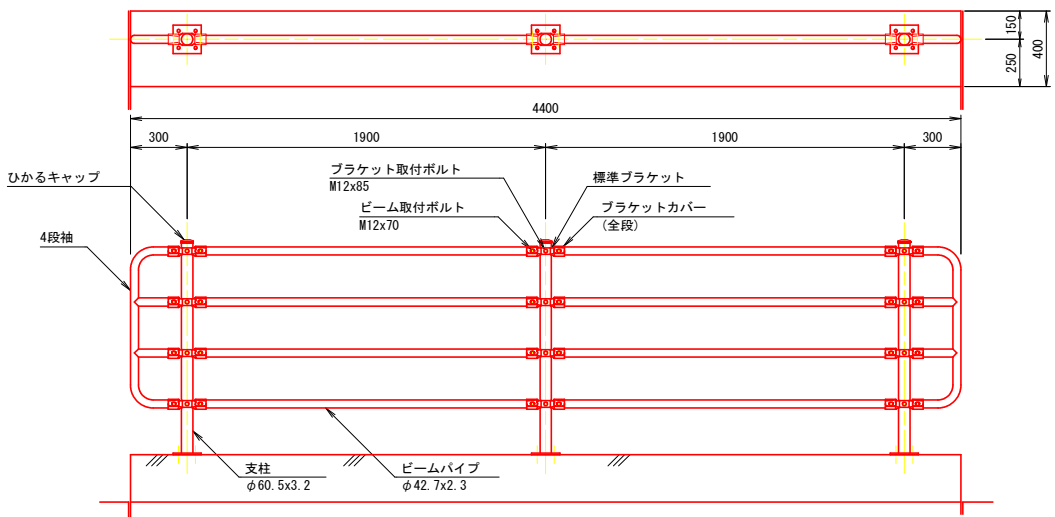
主スラブ断面図 S=1:20



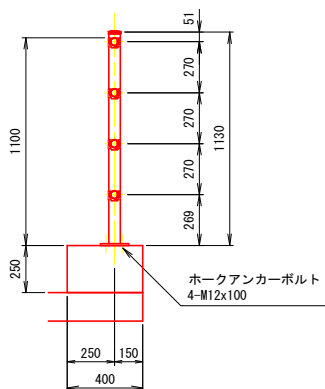
断面図 S=1:20



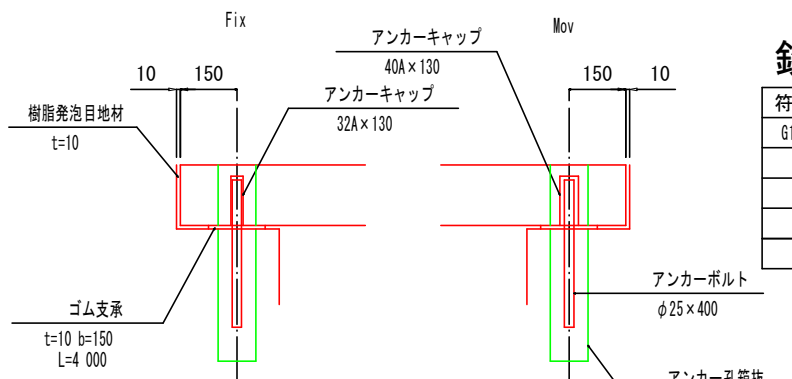
防護柵組立図 S=1:20



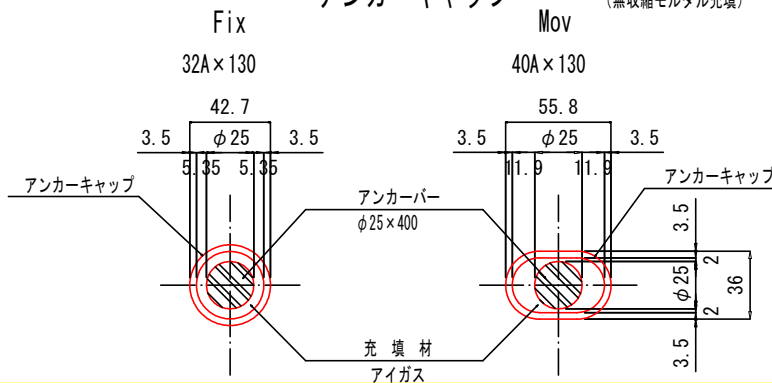
防護柵断面図 S=1:20



支承詳細図 S=1:10



アンカーキャップ



鉄筋表

符号	径	長 さ	本数	単位重量	一本当り重量	重 量	形 状
G1	D13	4 300	12	0.995	4.279	51.3	—
D13-51.3kg							

工 事 名	県営ため池等整備事業（一般）田代地区 令和5年度 起工第1号 ため池工事		
図 面 名	洪水吐構造図 (7/7)		
作成年月日			
縮 尺	図 示	図面番号	16-7/7
会 社 名			
事業(務)所名	福岡県朝倉農林事務所		

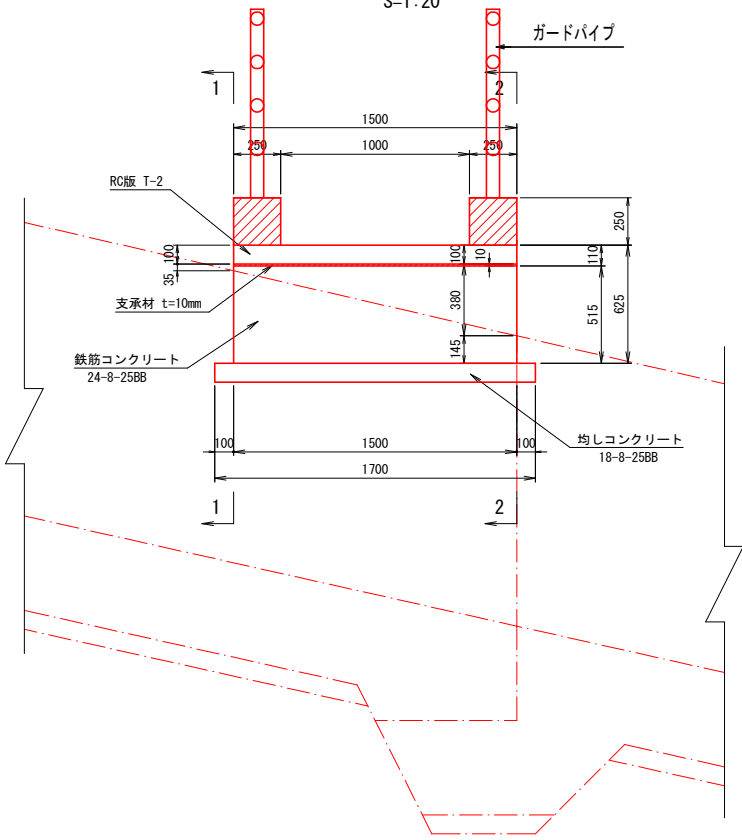
H2.070213

洪水吐下流水路構造図(3/3)

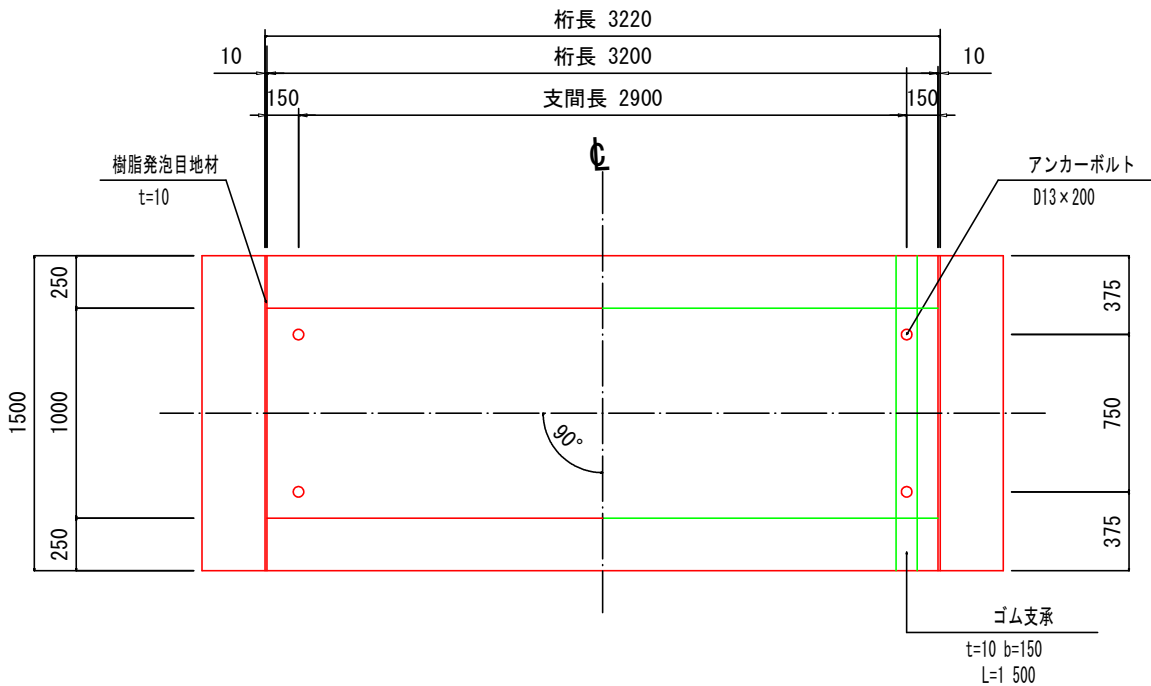
S=図示

【簡易床版参考図】

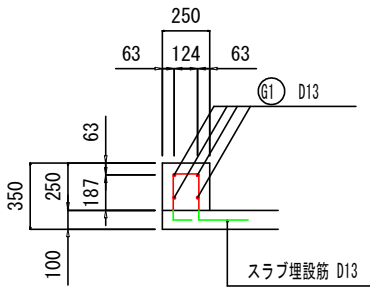
正面図
S=1:20



平面図 S=1:20



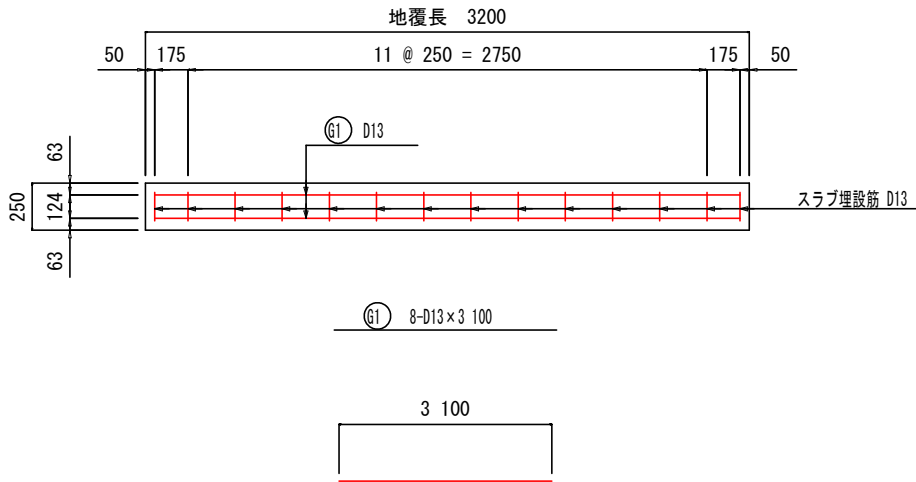
断面図 S=1:20



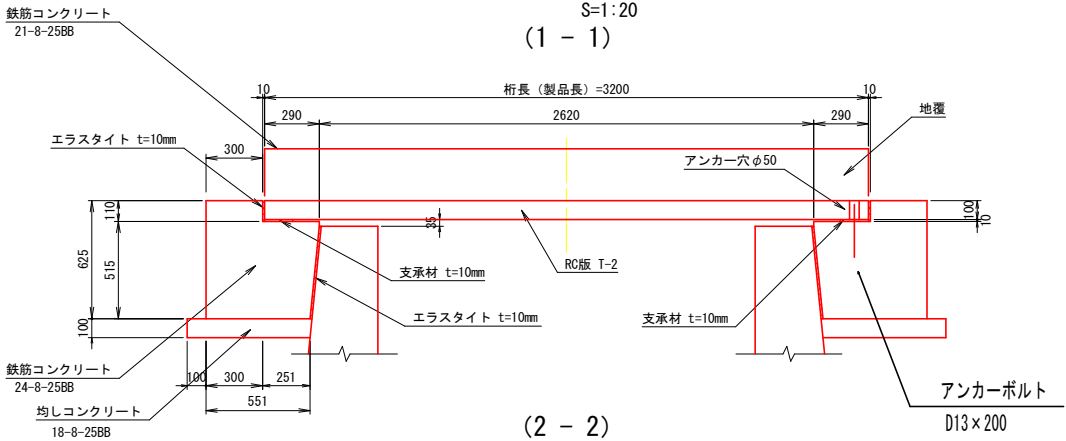
設計条件

橋の形式	P C プレテンション単純床版橋
設計荷重	T-20kN
橋 長	3.220m
桁 長	3.200m
支 間	2.900m
総幅員	1.500m
幅員構成	0.250m + 1.000m + 0.250m
斜 角	90°
勾 配	横 断 LEVEL
	縦 断 LEVEL

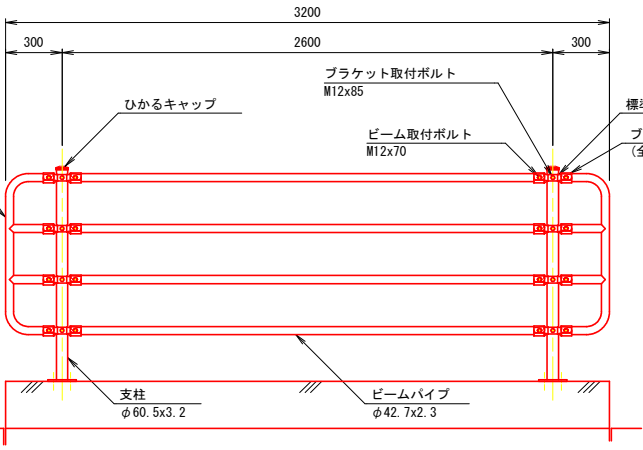
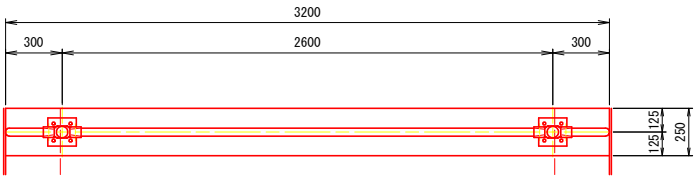
平面図 S=1:20



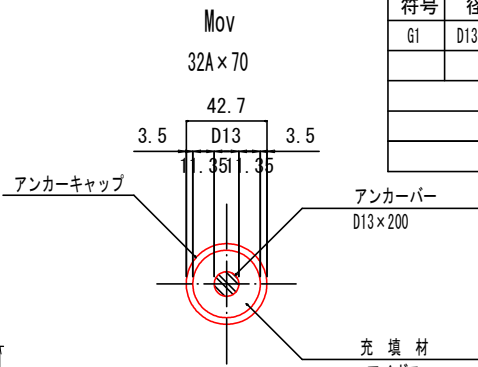
断面図
S=1:20
(1-1)



防護柵組立図
S=1:20



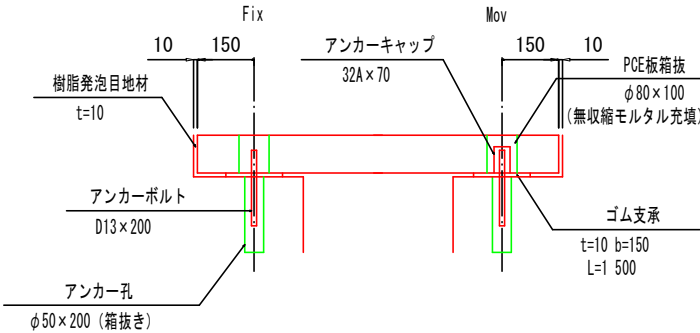
アンカーキャップ



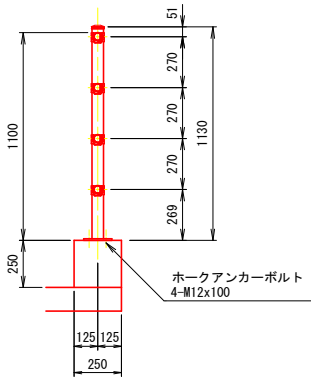
鉄筋表

符号	径	長さ	本数	単位重量	一本当り重量	重量	形 状
G1	D13	3 100	8	0.995	3.085	24.7	—
D13-24.7kg							

支承詳細図S=1:10

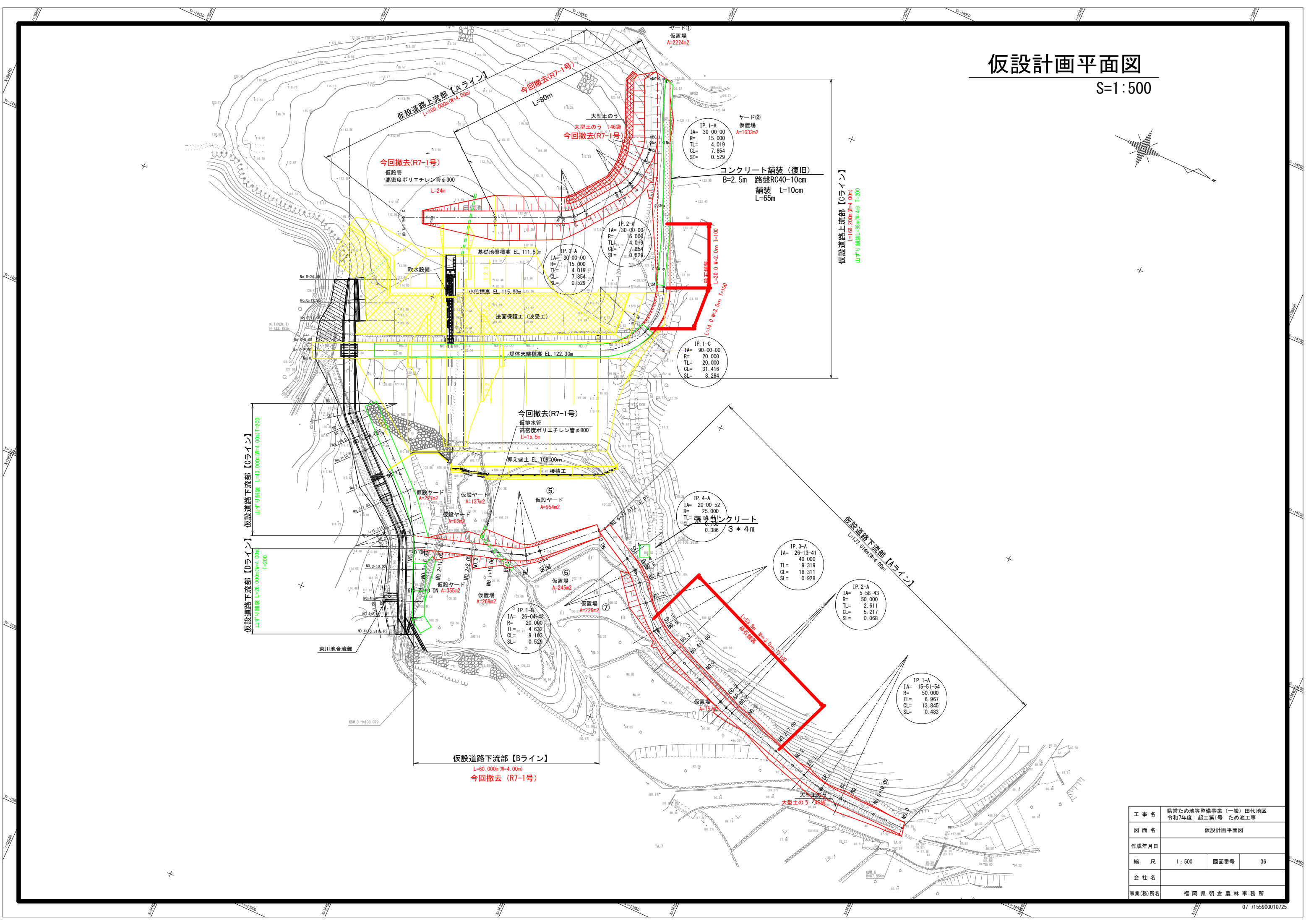


防護柵断面図
S=1:20



工 事 名	県営ため池等整備事業（一般）田代地区 令和7年度 起工第1号 ため池工事		
図 面 名	洪水吐下流水路構造図(3/3)		
作成年月日			
縮 尺	図 示	図面番号	17-3/3
会 社 名			
H2.070213 事業(務)所名	福岡県農倉林事務所		

仮設計画平面図
S=1:500



工事名	県営ため池等整備事業（一般）田代地区 令和7年度 起工第1号 ため池工事		
図面名	仮設計画平面図		
作成年月日			
縮尺	1:500	図面番号	36
会社名			
事業(務)所名	福岡県朝倉農林事務所		

仮設道路下流部縦横断図 (6/8)

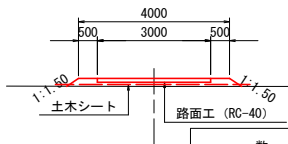
【下流部】 V=1 : 100
H=1 : 500

Bライン

Cライン

Dライン

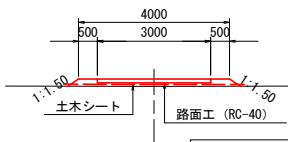
Cライン標準断面図



数 量 表		
項 目	単 位	数 量
表土剥取り	m2	-
掘削	m2	-
盛土	m2	0.6
盛土法面仕上	m	0.8
切土法面仕上	m	-
土木シート	m	5.1
舗装	m	3.0

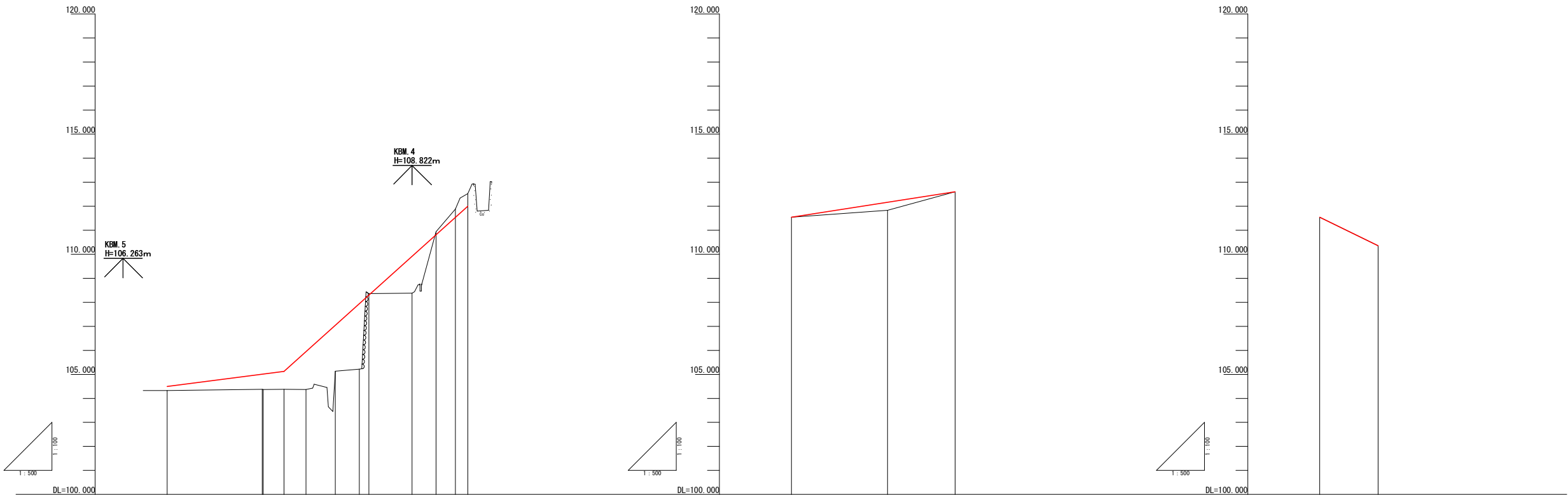
盛 土 (内訳)	W<1.0以下	0.1
	1.0≦W<2.5	-
	2.5≦W<4.0	-
	4.0<W以上	0.5

Dライン標準断面図



数 量 表		
項 目	単 位	数 量
表土剥取り	m2	-
掘削	m2	-
盛土	m2	0.5
盛土法面仕上	m	0.7
切土法面仕上	m	-
土木シート	m	4.8
舗装	m	3.0

盛 土 (内訳)	W<1.0以下	0.1
	1.0≦W<2.5	-
	2.5≦W<4.0	-
	4.0<W以上	0.4



勾 配	<div>1:2.55% L=24.33km</div> <div>1:18.00% L=38.24km</div> <div>1:3.11% L=34.08km</div> <div>1:9.80% L=12.14km</div>									
盛 土 高	0.17	0.62	0.79	1.57	1.91	2.72	1.54	-	-	0.33
切 土 高	-	-	-	-	-	0.06	-	0.12	0.34	0.62
計 画 高	104.50	105.00	105.12	105.94	107.04	108.30	109.92	110.82	111.54	112.60
地 盤 高	104.33	104.38	104.38	104.37	105.13	105.22	108.38	110.94	111.88	112.60
追 加 距 離	0.000	19.782	24.334	28.885	35.000	40.000	51.000	56.000	60.000	34.085
単 距 離	0.000	19.782	4.334	4.551	6.115	5.000	9.000	5.000	4.000	14.085
測 点 番 号	N0.0	EC.1 N0.1	SP.1	EC.1	N0.1+15.00	N0.2 N0.2+2.00	N0.2+11.00	N0.2+16.00	N0.3 EP	N0.0+12.14
平 面 線 形 曲 率 図	<div>1A-26-04-36 R=20.000 TL=4.631 CL=9.103 SC=0.629</div>									

工 事 名	県営ため池等整備事業（一般）田代地区 令和7年度 起工第1号 ため池工事		
図 面 名	仮設道路下流部縦横断図 (6/8)		
作成年月日			
縮 尺	V=1 : 100 H=1 : 500	図面番号	37-6/8
会 社 名			
事業(務)所名	福岡県朝倉農林事務所		

H2 070213

07-7155900010725

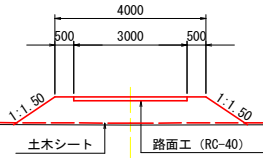
仮設道路下流部縦横断図(7/8)

【下流部】 S=1:100

Bライン

SP. 1

GH=104.38
FH=105.12

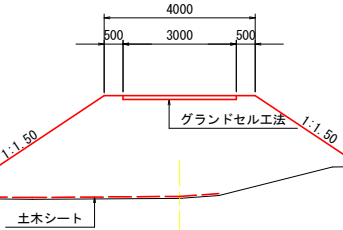


数 量 表		
項 目	単 位	数 量
表土剥取り	m2	-
掘削	m2	-
盛土	m2	3.4
盛土法面仕上	m	2.6
切土法面仕上	m	-
舗装	m	3.0

盛 土 (内訳)	W<1.0以下	0.1
	1.0≦W<2.5	-
	2.5≦W<4.0	-
	4.0<W以上	3.3

NO. 2

GH=105.22
FH=107.94



数 量 表		
項 目	単 位	数 量
表土剥取り	m2	-
掘削	m2	-
盛土	m2	19.2
盛土法面仕上	m	8.3
切土法面仕上	m	-
舗装	m	3.0

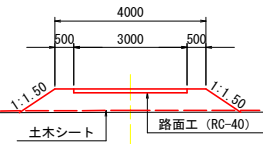
盛 土 (内訳)	W<1.0以下	0.1
	1.0≦W<2.5	-
	2.5≦W<4.0	-
	4.0<W以上	19.1

DL=100.000

DL=100.000

BC. 1 (NO. 1)

GH=104.38
FH=105.00

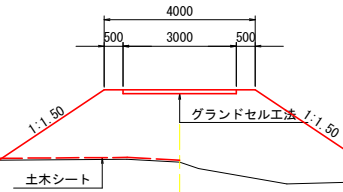


数 量 表		
項 目	単 位	数 量
表土剥取り	m2	-
掘削	m2	-
盛土	m2	2.8
盛土法面仕上	m	2.2
切土法面仕上	m	-
舗装	m	3.0

盛 土 (内訳)	W<1.0以下	0.1
	1.0≦W<2.5	-
	2.5≦W<4.0	-
	4.0<W以上	2.7

NO. 1+15.00

GH=105.13
FH=107.04



数 量 表		
項 目	単 位	数 量
表土剥取り	m2	-
掘削	m2	-
盛土	m2	14.8
盛土法面仕上	m	8.2
切土法面仕上	m	-
舗装	m	3.0

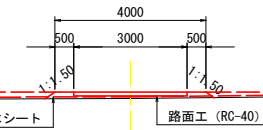
盛 土 (内訳)	W<1.0以下	0.1
	1.0≦W<2.5	-
	2.5≦W<4.0	0.8
	4.0<W以上	13.9

DL=100.000

DL=100.000

NO. 0

GH=104.33
FH=105.40

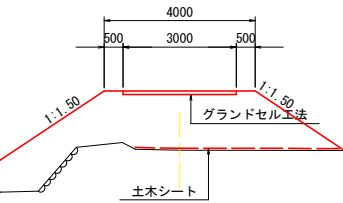


数 量 表		
項 目	単 位	数 量
表土剥取り	m2	-
掘削	m2	-
盛土	m2	0.4
盛土法面仕上	m	0.6
切土法面仕上	m	-
舗装	m	3.0

盛 土 (内訳)	W<1.0以下	0.1
	1.0≦W<2.5	-
	2.5≦W<4.0	-
	4.0<W以上	0.3

EC. 1

GH=104.37
FH=105.94



数 量 表		
項 目	単 位	数 量
表土剥取り	m2	-
掘削	m2	-
盛土	m2	11.2
盛土法面仕上	m	6.7
切土法面仕上	m	-
舗装	m	3.0

盛 土 (内訳)	W<1.0以下	0.1
	1.0≦W<2.5	2.1
	2.5≦W<4.0	-
	4.0<W以上	9.0

DL=100.000

DL=100.000

NO. 0~NO. 2

工 事 名	県営ため池等整備事業（一般）田代地区 令和7年度 起工第1号 ため池工事		
図 面 名	仮設道路下流部縦横断図(7/8)		
作成年月日			
縮 尺	1 : 100	図面番号	37-7/8
会 社 名			
事業(務)所名	福岡県朝倉農林事務所		

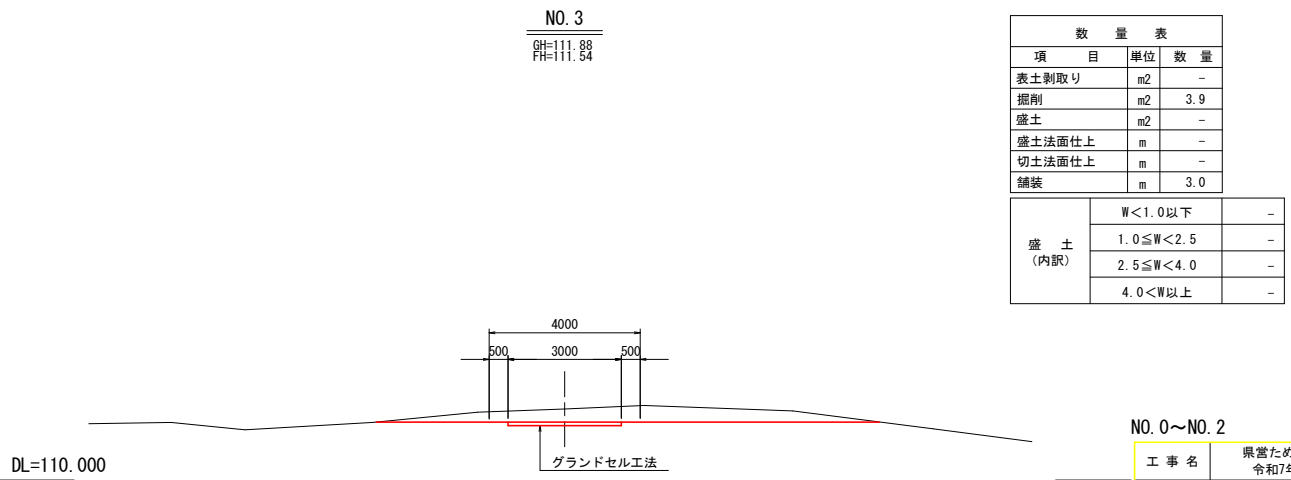
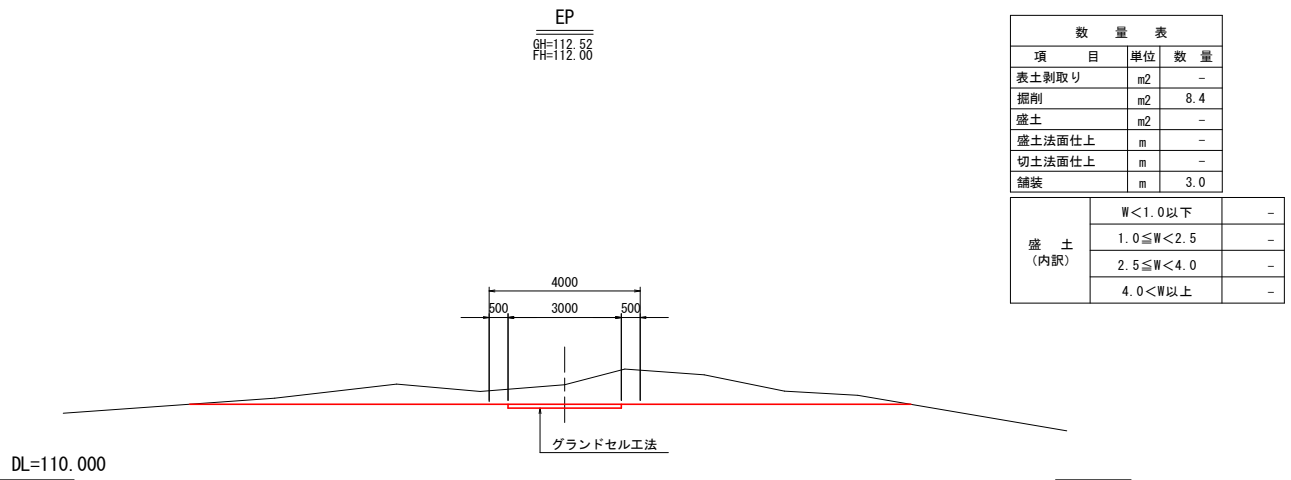
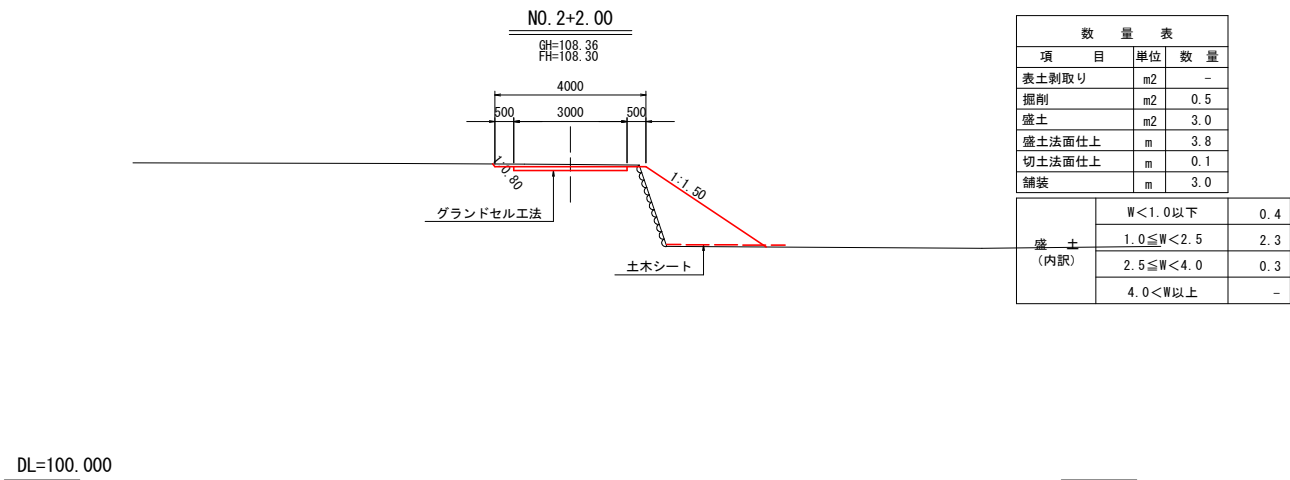
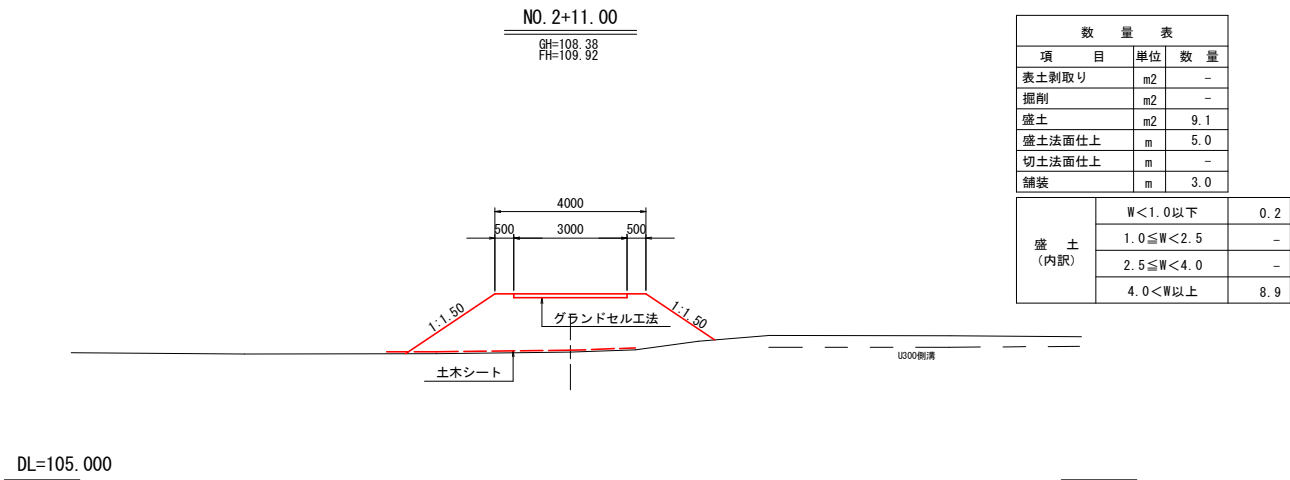
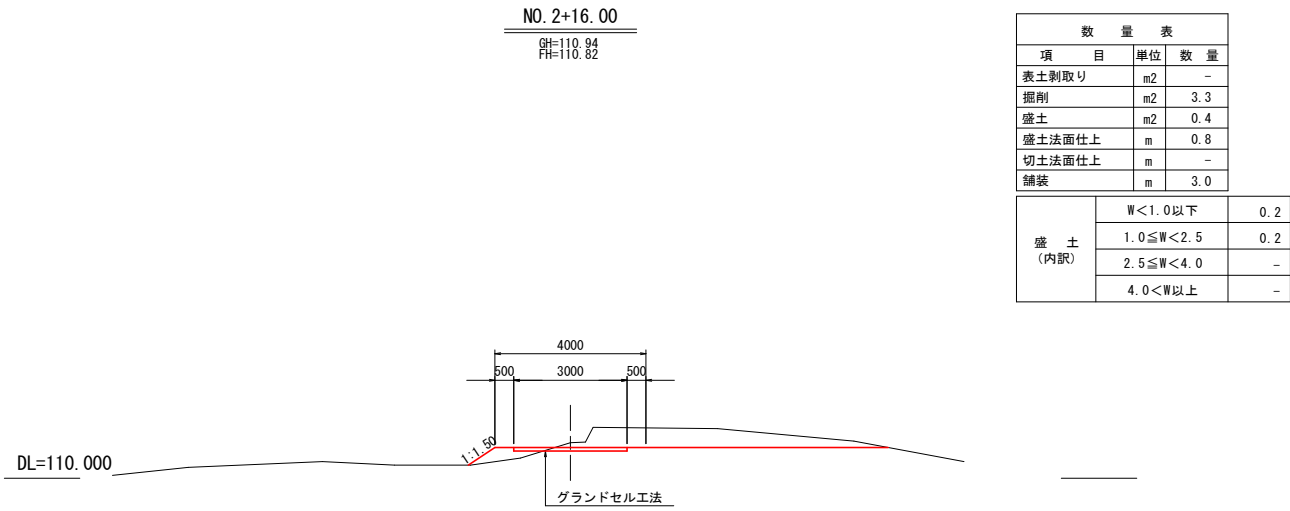
H2 070213

07-715590010725

仮設道路下流部縦横断図(8/8)

【下流部】 S=1:100

Bライン



NO. 0~NO. 2

工 事 名	県営ため池等整備事業（一般）田代地区 令和7年度 起工第1号 ため池工事		
図 面 名	仮設道路下流部縦横断図(8/8)		
作成年月日			
縮 尺	1 : 100	図面番号	37-8/8
会 社 名			
事業(務)所名	福岡県朝倉農林事務所		

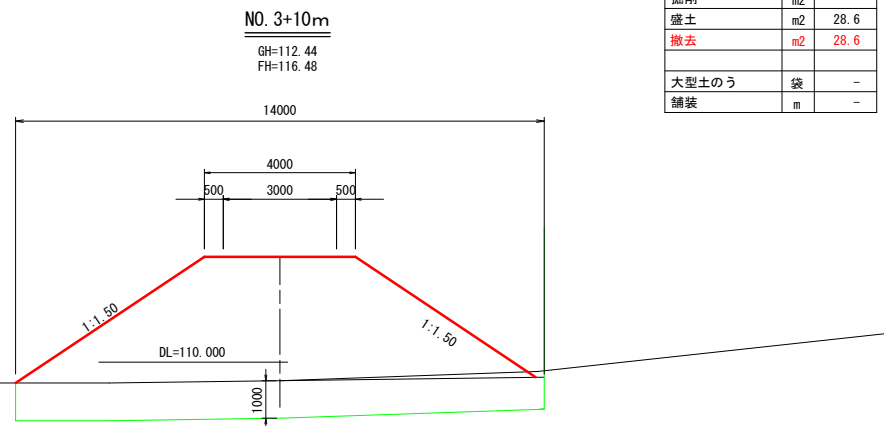
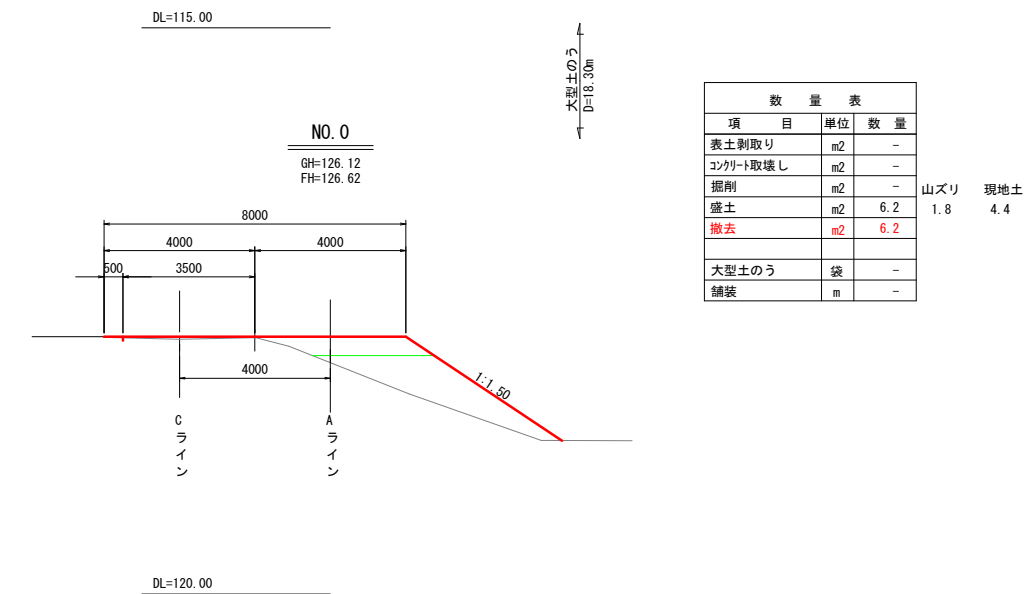
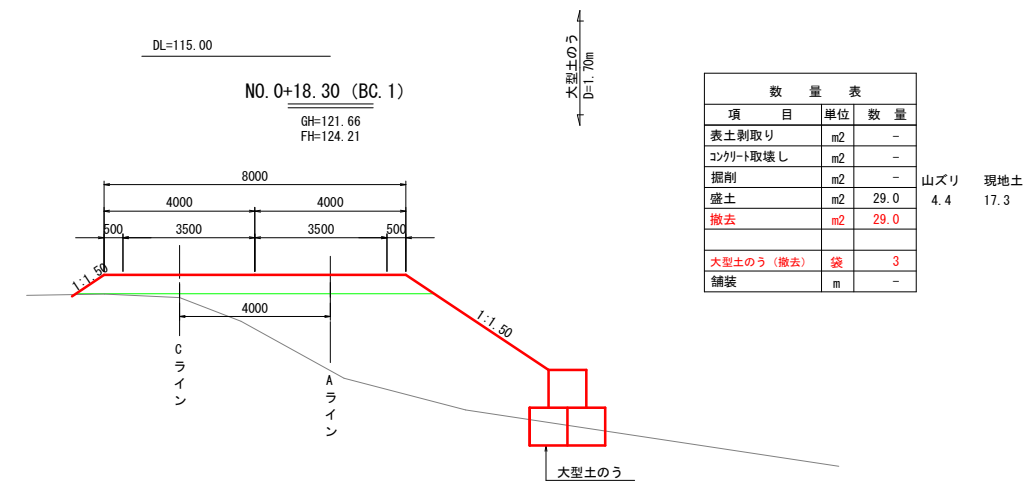
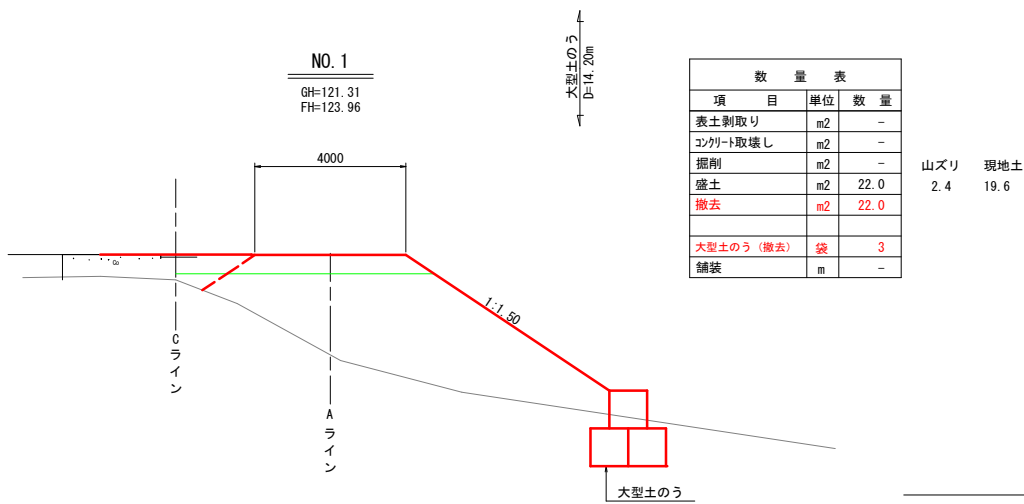
H2 070213

07-7155900010725

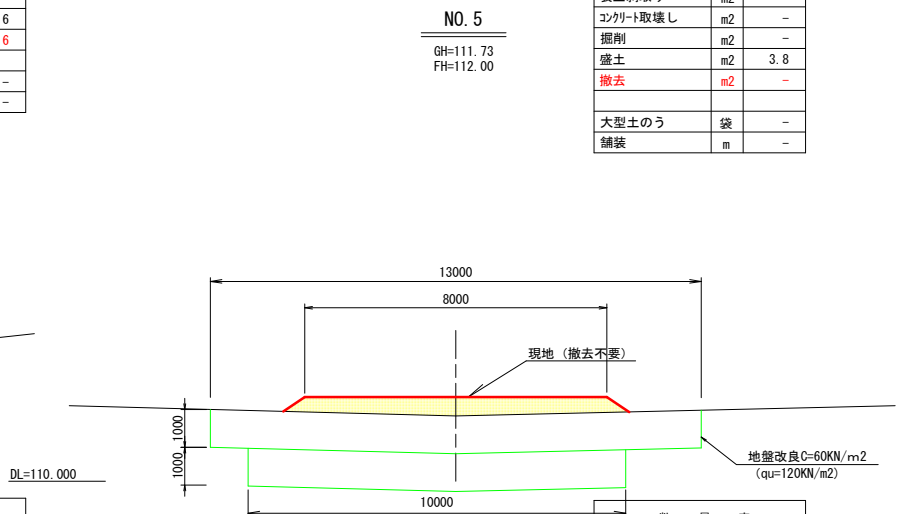
仮設道路上流部縦横断図(3/5)

【上流部】 S=1:100

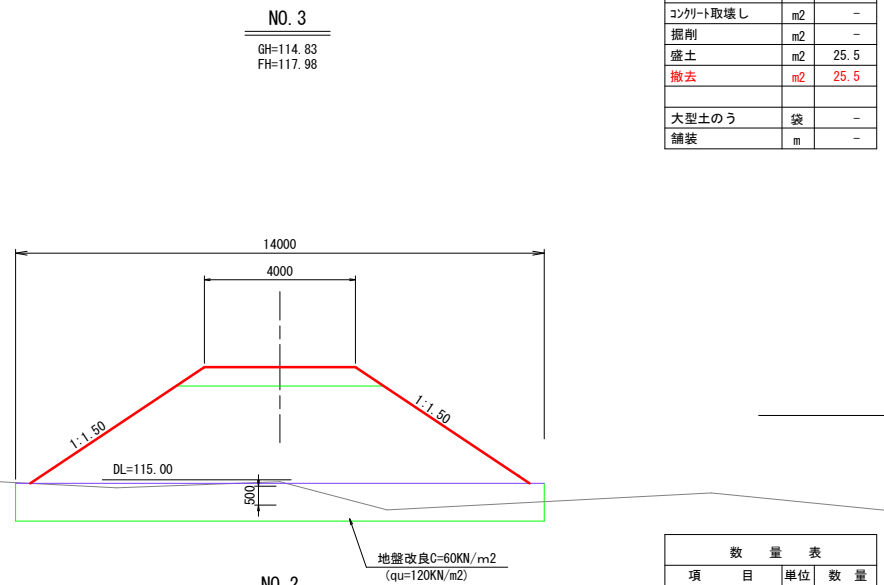
Aライン



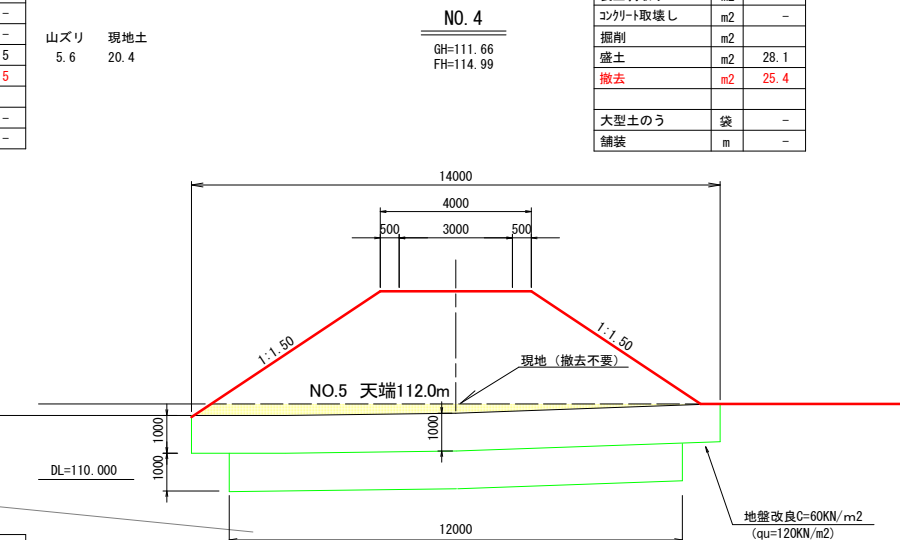
数 量 表		
項 目	単 位	数 量
表土剥取り	m2	-
コンクリート取壊し	m2	-
掘削	m2	-
盛土	m2	28.6
撤去	m2	28.6
大型土のう	袋	-
舗装	m	-



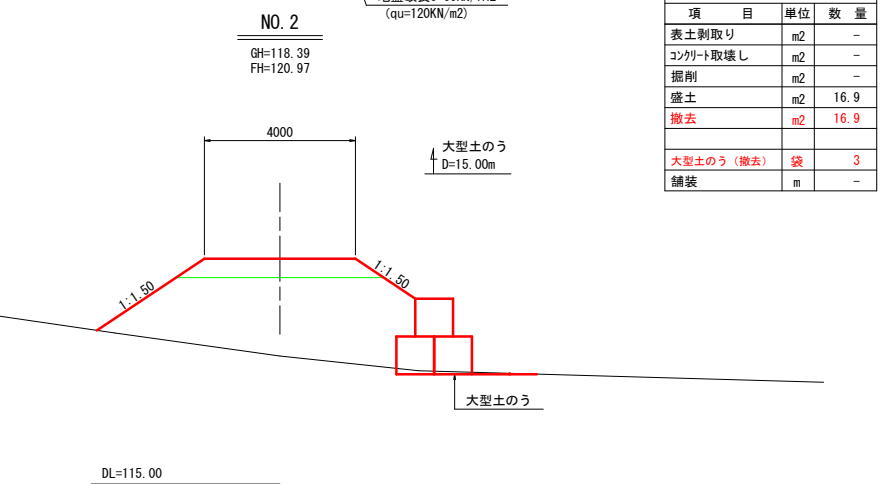
数 量 表		
項 目	単 位	数 量
表土剥取り	m2	-
コンクリート取壊し	m2	-
掘削	m2	-
盛土	m2	3.8
撤去	m2	-
大型土のう	袋	-
舗装	m	-



数 量 表		
項 目	単 位	数 量
表土剥取り	m2	-
コンクリート取壊し	m2	-
掘削	m2	-
盛土	m2	25.5
撤去	m2	25.5
大型土のう	袋	-
舗装	m	-



数 量 表		
項 目	単 位	数 量
表土剥取り	m2	-
コンクリート取壊し	m2	-
掘削	m2	-
盛土	m2	28.1
撤去	m2	25.4
大型土のう	袋	-
舗装	m	-



数 量 表		
項 目	単 位	数 量
表土剥取り	m2	-
コンクリート取壊し	m2	-
掘削	m2	-
盛土	m2	16.9
撤去	m2	16.9
大型土のう (撤去)	袋	3
舗装	m	-

工 事 名	県営ため池等整備事業 (一般) 田代地区 令和5年度 起工第1号 ため池工事		
図 面 名	仮設道路上流部縦横断図(3/5)		
作成年月日			
縮 尺	1 : 100	図面番号	38-3/5
会 社 名			
事業(務)所名	福岡県朝倉農林事務所		

仮設道路上流部縦横断図 (5/5)

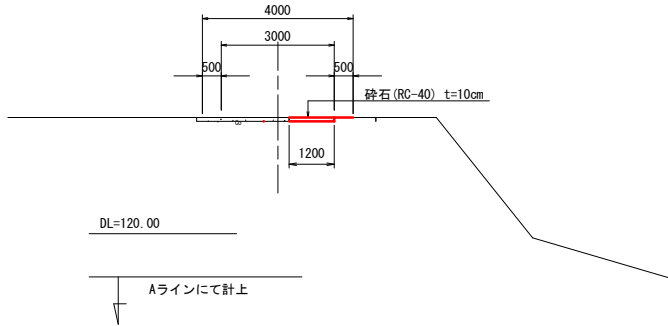
【上流部】 S=1:100

Cライン

NO. 2

GH=123.08
FH=123.08

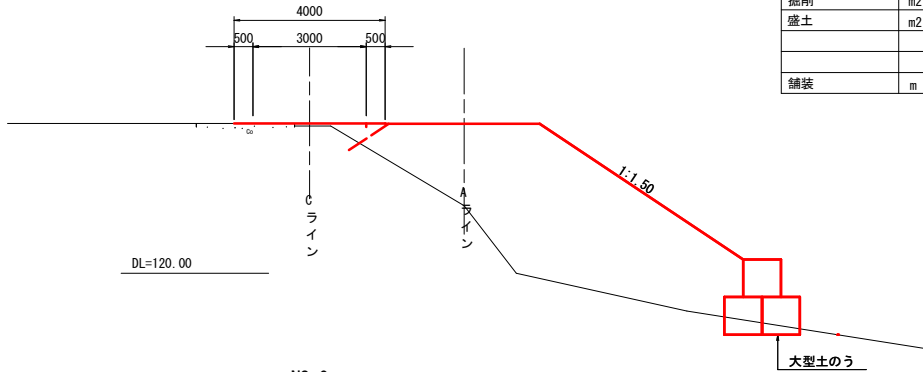
数 量 表			
項 目	単 位	数 量	
表土剥取り	m2	-	
コンクリート取壊し	m2	-	
掘削	m2	-	
盛土	m2	-	
舗装	m	1.2	



NO. 1

GH=123.97
FH=123.97

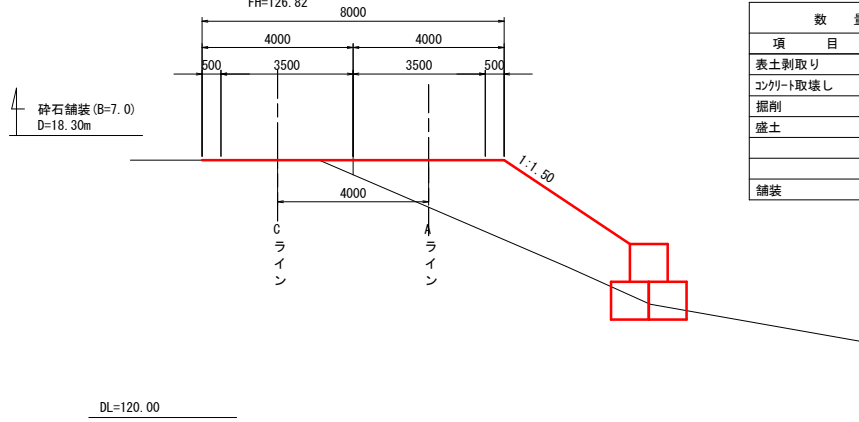
数 量 表			
項 目	単 位	数 量	
表土剥取り	m2	-	
コンクリート取壊し	m2	-	
掘削	m2	-	
盛土	m2	-	
舗装	m	-	



NO. 0

GH=126.82
FH=126.82

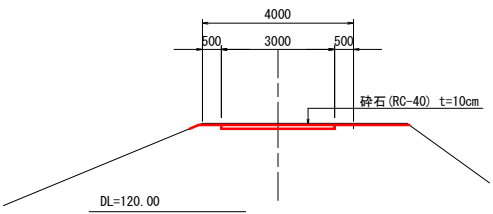
数 量 表			
項 目	単 位	数 量	
表土剥取り	m2	-	
コンクリート取壊し	m2	-	
掘削	m2	-	
盛土	m2	-	
舗装	m	-	



EC. 1

GH=122.34
FH=122.30

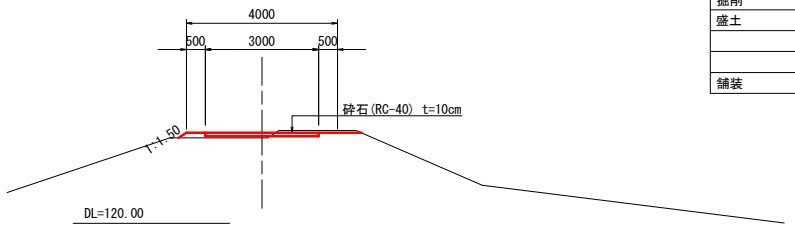
数 量 表			
項 目	単 位	数 量	
表土剥取り	m2	-	
コンクリート取壊し	m2	-	
掘削	m2	-	
盛土	m2	-	
舗装	m	3.0	



NO. 4

GH=122.26
FH=122.40

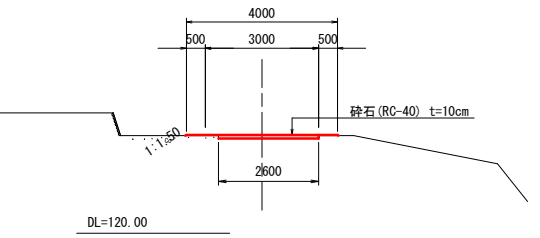
数 量 表			
項 目	単 位	数 量	
表土剥取り	m2	-	
コンクリート取壊し	m2	-	
掘削	m2	-	
盛土	m2	-	
舗装	m	3.0	



NO. 3

GH=122.59
FH=122.61

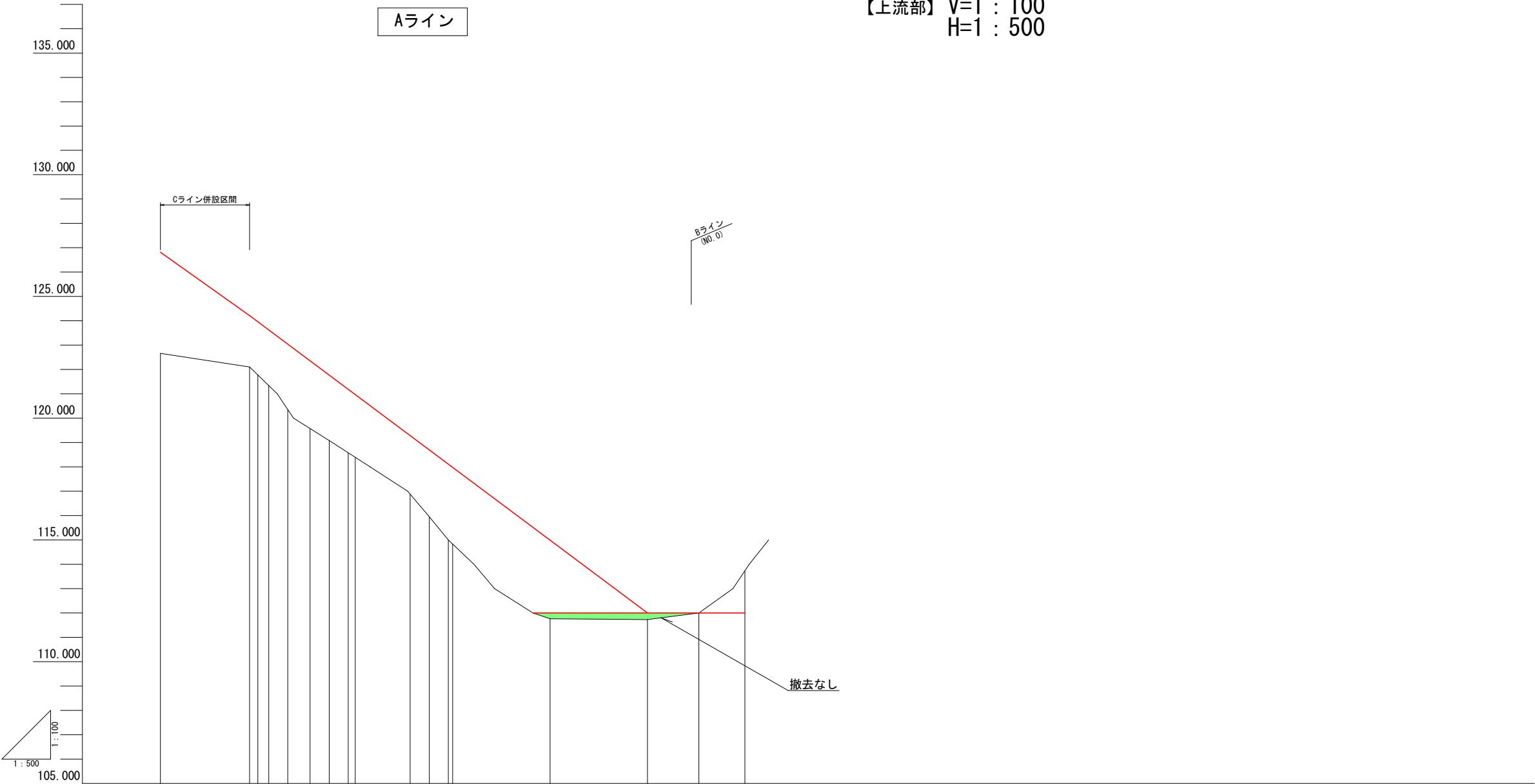
数 量 表			
項 目	単 位	数 量	
表土剥取り	m2	-	
コンクリート取壊し	m2	-	
掘削	m2	-	
盛土	m2	-	
舗装	m	2.6	



工 事 名	県営ため池等整備事業（一般）田代地区 令和5年度 起工第1号 ため池工事		
図 面 名	仮設道路上流部縦横断図 (5/5)		
作成年月日			
縮 尺	1 : 100	図面番号	38-5/5
会 社 名			
事業(務)所名	福 岡 県 朝 倉 農 林 事 務 所		

仮設道路上流部縦横断図(1/5)

【上流部】 V=1 : 100
H=1 : 500

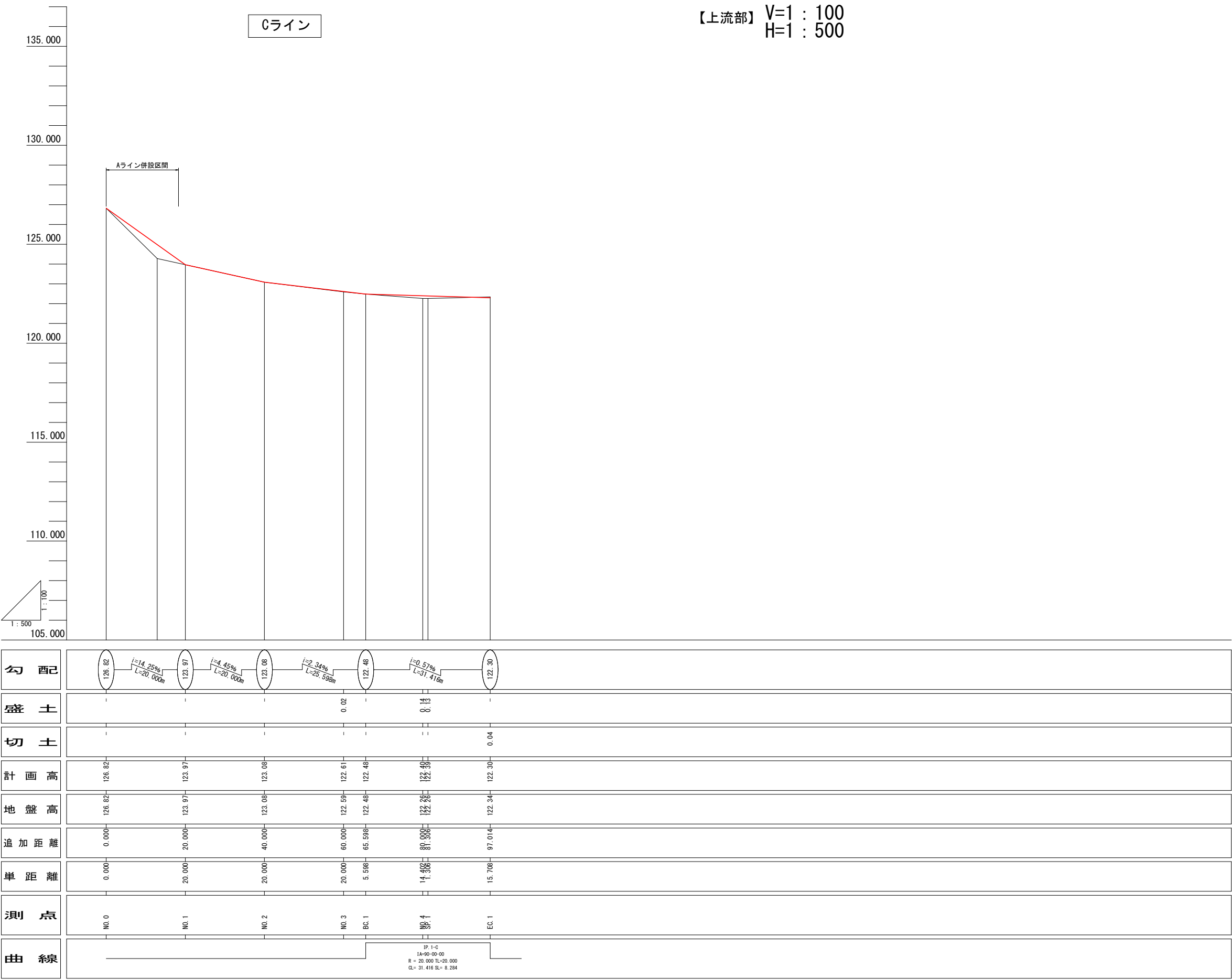


勾配	<div><div><div>126.82</div><div><div><div><div>i=14.25%</div><div>L=18.30m</div></div></div><div>124.21</div></div></div><div><div><div>i=14.94%</div><div>L=81.70m</div></div><div>112.00</div></div><div><div>LEVEL</div><div>L=20.00m</div></div><div>112.00</div></div>
----	---

工 事 名	県営ため池等整備事業（一般）田代地区 令和7年度 起工第1号 ため池工事		
図 面 名	仮設道路上流部縦横断図(1/5)		
作成年月日			
縮 尺	V=1 : 100 H=1 : 500	図面番号	38-1/5
会 社 名			
事業(務)所名	福岡県朝倉農林事務所		

仮設道路上流部縦横断図(2/5)

【上流部】 V=1 : 100
H=1 : 500



工 事 名	県営ため池等整備事業（一般）田代地区 令和7年度 起工第1号 ため池工事		
図 面 名	仮設道路上流部縦横断図(2/5)		
作成年月日			
縮 尺	V=1 : 100 H=1 : 500	図面番号	38-2/5
会 社 名			
事業(務)所名	福岡県朝倉農林事務所		