

グラウンド

A1橋台杭施工図

S=1:200

NO. 4 (不等流)

A1橋台施工

準備工

構造物撤去工

工事施工ヤード設置

場所打杭工

土留仮締切工設置

作業土工(床掘)

橋台工

コンクリートブロック工

石積・石張工

作業土工(埋戻し)

土留仮締切工撤去

工事施工ヤード撤去

張ブロック・張コンクリート工

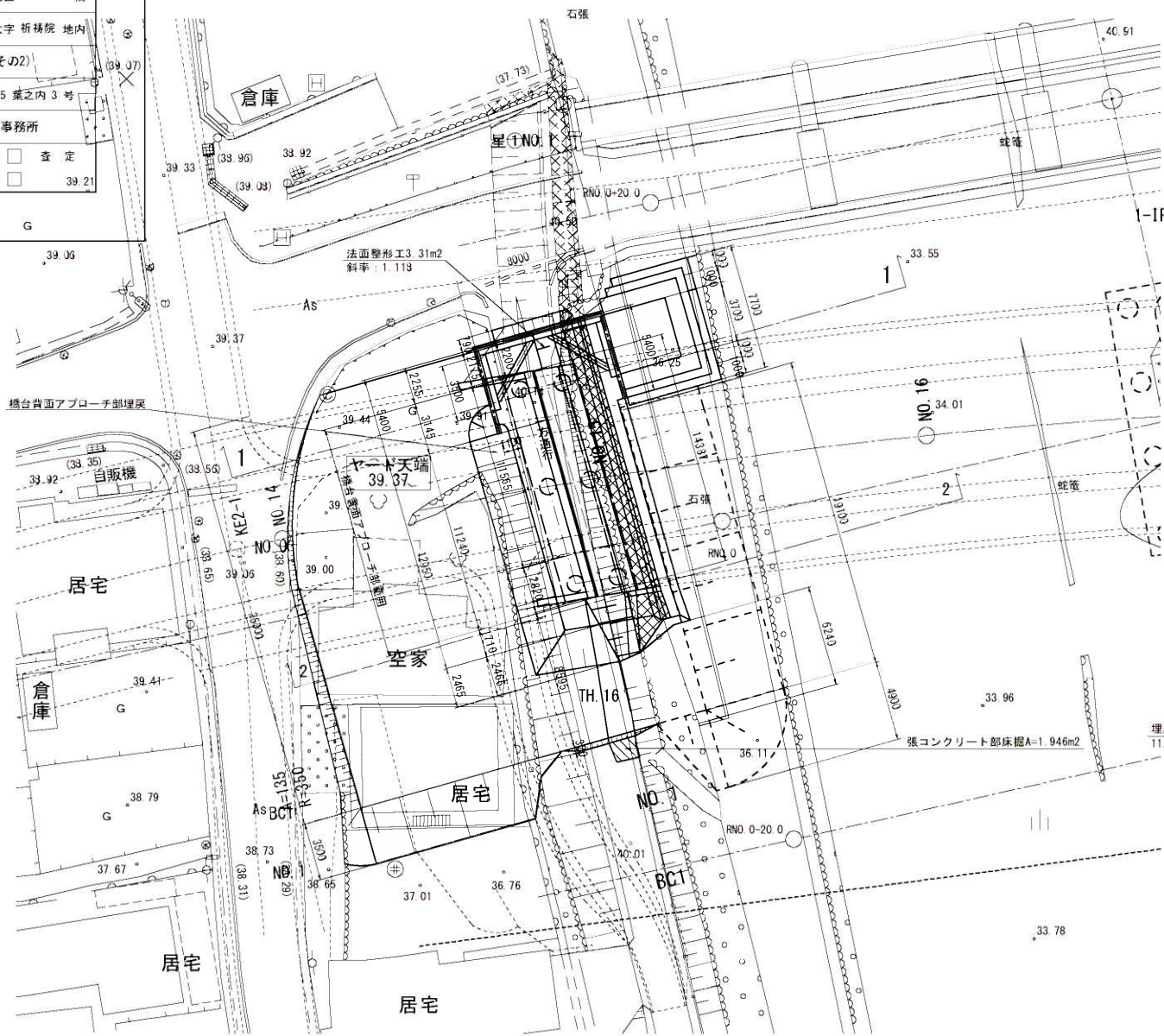
横断面図(1-1断面)

横断面図(RNo. 0) S=1:200

参 考

| | | | |
|-------|---------------------------|------------|----------------|
| 工事年度 | 平成 7 年 | 度起工 災害定 | 第 45109-001 工区 |
| 工 事 名 | 県道久留米立花線星野川橋橋梁下部工 (A1) 工事 | | |
| 路 線 名 | 久留米立花 | 地区 | 橋 |
| 河 川 名 | 八 女 | 町 村 | 大字 折柄院 地内 |
| 工事箇所 | A1橋台躯体施工図(その2) | | |
| 図 面 名 | 図示 | 図面番号 | 全 5 葉之内 3 号 |
| 縮 尺 | 図示 | 図面番号 | 全 5 葉之内 3 号 |
| 事務所名 | 福岡県八女県土整備事務所 | | |
| 認 可 | 当 初 | 実 施 | 当 初 |
| 可 | 第 回変更 | 施 工 | 第 回変更 |
| | | | 39.21 |

A1橋台躯体施工図(その2)

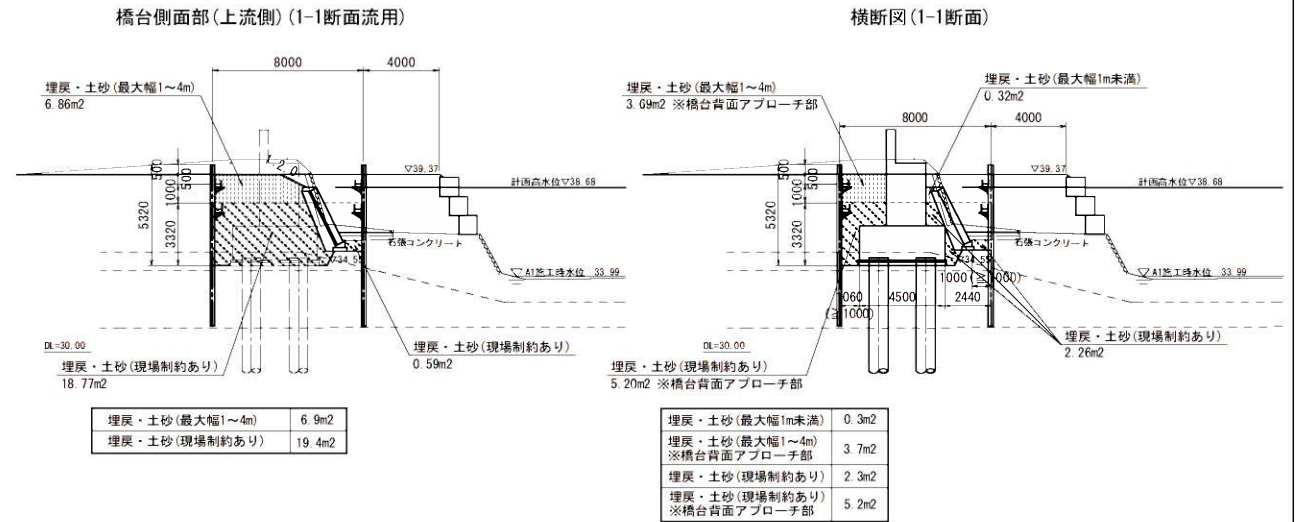


※橋台背面アプローチ部埋戻仕様例

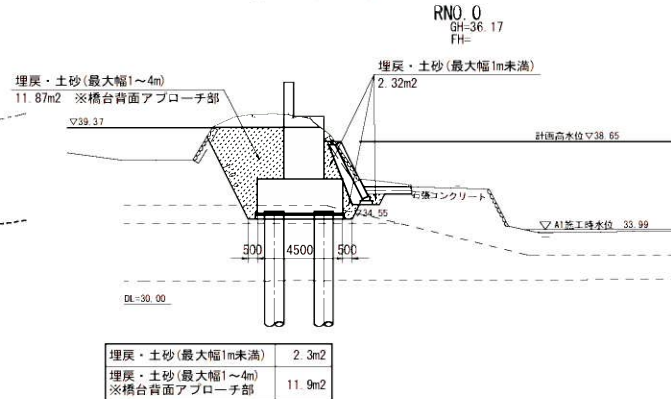
- [材料]
- ・最大粒径 100mm
 - ・4750 μ mふるい通過率 25%~100%
 - ・75 μ mふるい通過率 0~25%
 - ・塑性指数 10以下

- [締固め管理値]
- ・締固め度 平均92%超、最小90%超
 - ・仕上がり厚 200mm以下

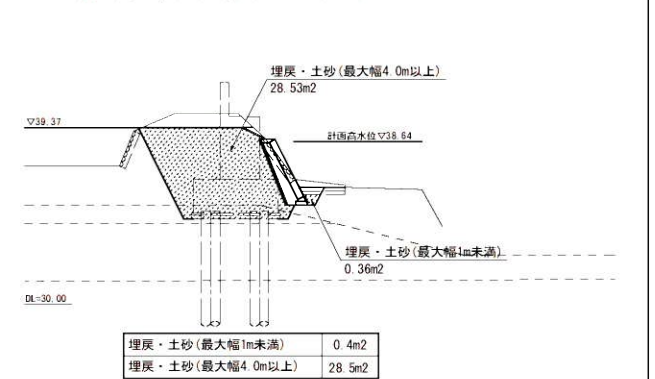
埋戻根拠図 S=1:200



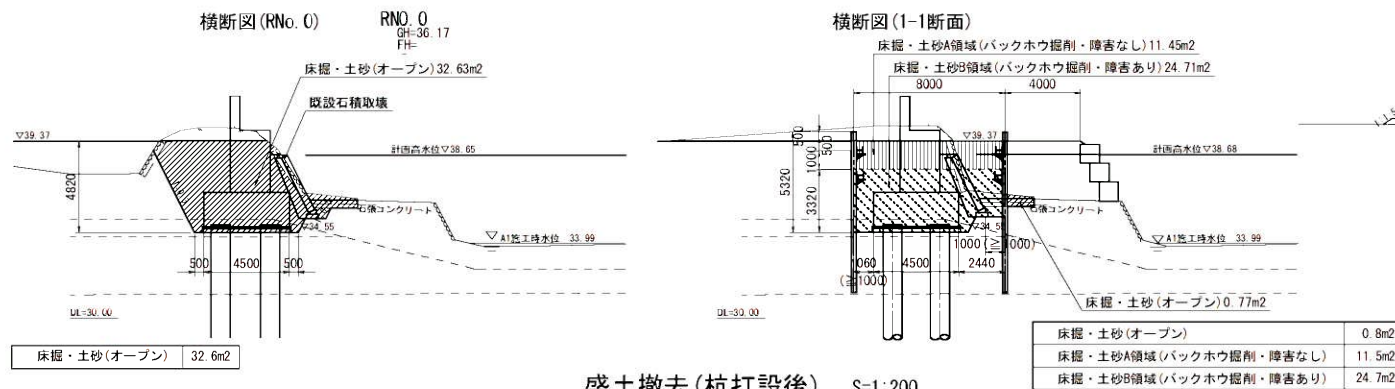
横断図(RNo. 0)



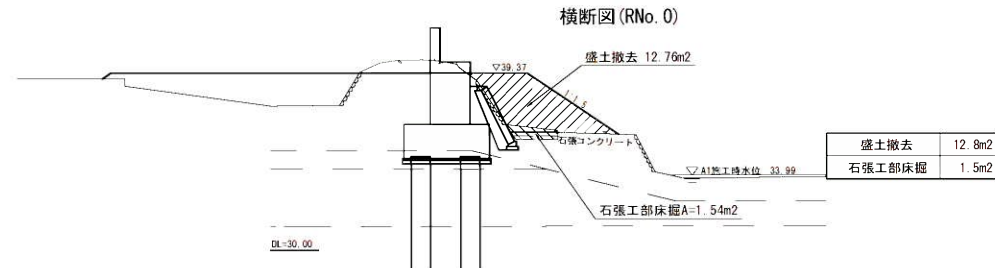
橋台側面部(下流側) (2-2断面流用)



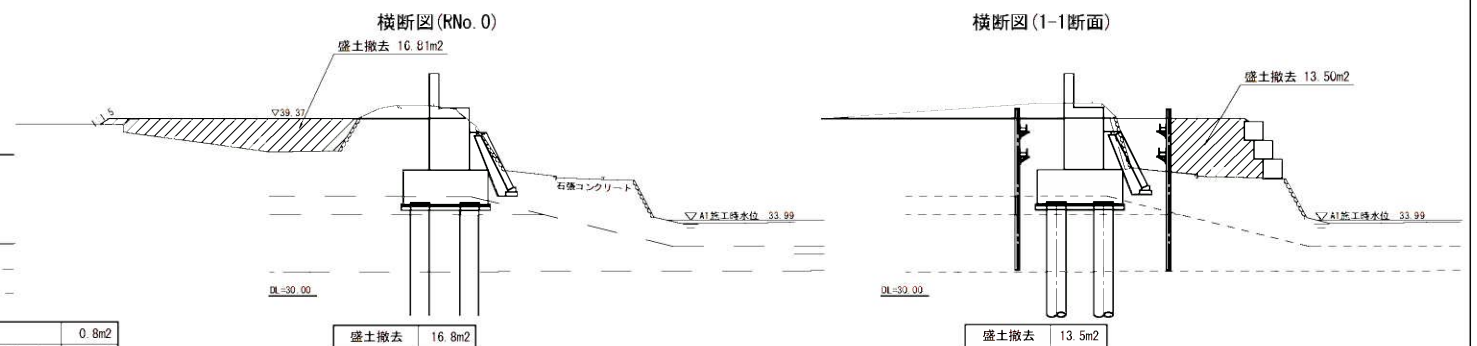
床掘・掘削根拠図 S=1:200



盛土撤去(杭打設後) S=1:200

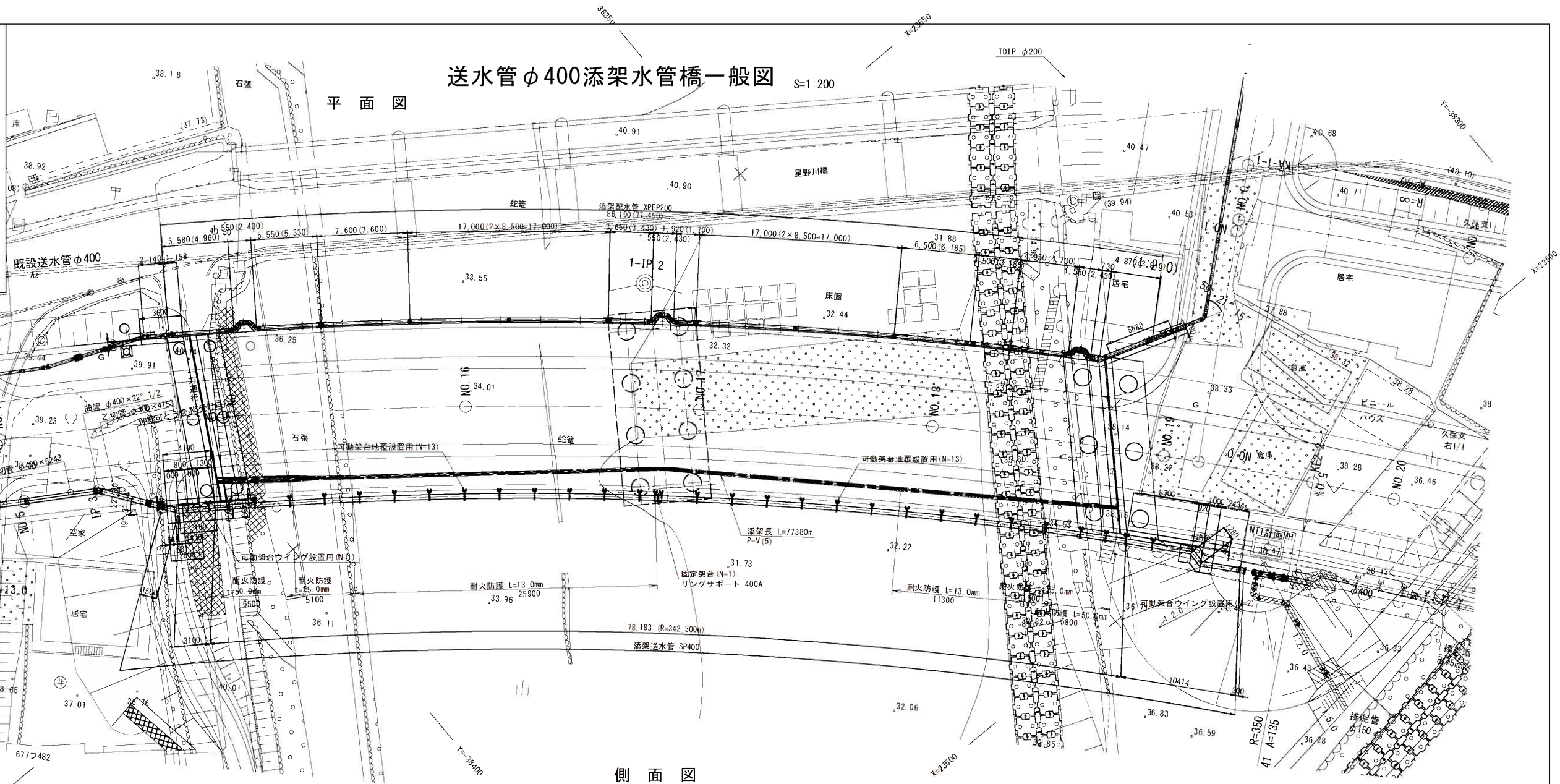


盛土撤去(施工終了時) S=1:200



参 考

| | | | |
|---------|--|---|--|
| 工事年度 | 平成 7 年 | 度起工 | 第 45(09-00) 工区 |
| 工 事 名 | 泉道久留米立花線星野川橋橋梁下部工 (A1) 工事 | | |
| 路 線 河 川 | 久留米立花 | 地区 | 橋 |
| 工事箇所 | 八女 | 大字 折梯院 地内 | |
| 図 面 名 | 送水管φ400添架水管橋一般図 | | |
| 縮 尺 | 1:200 | 図面番号 | 全 5 葉之内 4 号 |
| 事務所名 | 福岡県八女県土整備事務所 | | |
| 認 可 | <input type="checkbox"/> 当 初 <input type="checkbox"/> 第 回変更 | <input checked="" type="checkbox"/> 当 初 <input type="checkbox"/> 第 回変更 | <input type="checkbox"/> 査 定 <input type="checkbox"/> |



ブラケット設置高 (A 1 ウイング) (m)

| 番号 | 管心高 PH | インサート設置高 上側 UH 下側 DH | 備考 |
|------|--------|----------------------|----|
| A1-1 | 40.894 | 41.0148 40.7148 | |

ブラケット設置高 (地覆部A1~P1)

| 番号 | 管心高 PH | インサート設置高 上側 UH 下側 DH | 備考 |
|-----|--------|----------------------|----|
| J1 | 40.980 | 41.623 41.403 | |
| J2 | 41.065 | 41.708 41.488 | |
| J3 | 41.175 | 41.818 41.598 | |
| J4 | 41.294 | 41.937 41.717 | |
| J5 | 41.410 | 42.053 41.833 | |
| J6 | 41.516 | 42.159 41.939 | |
| J7 | 41.617 | 42.260 42.040 | |
| J8 | 41.711 | 42.354 42.134 | |
| J9 | 41.797 | 42.440 42.220 | |
| J10 | 41.878 | 42.521 42.301 | |
| J11 | 41.950 | 42.593 42.373 | |
| J12 | 42.019 | 42.662 42.442 | |
| J13 | 42.076 | 42.719 42.499 | |

ブラケット設置高 (P1固定部)

| 番号 | 管心高 PH | インサート設置高 上側 UH 下側 DH | 備考 |
|------|--------|----------------------|----|
| P1-1 | 42.099 | 42.742 42.522 | |
| P1-2 | 42.109 | 42.752 42.532 | |

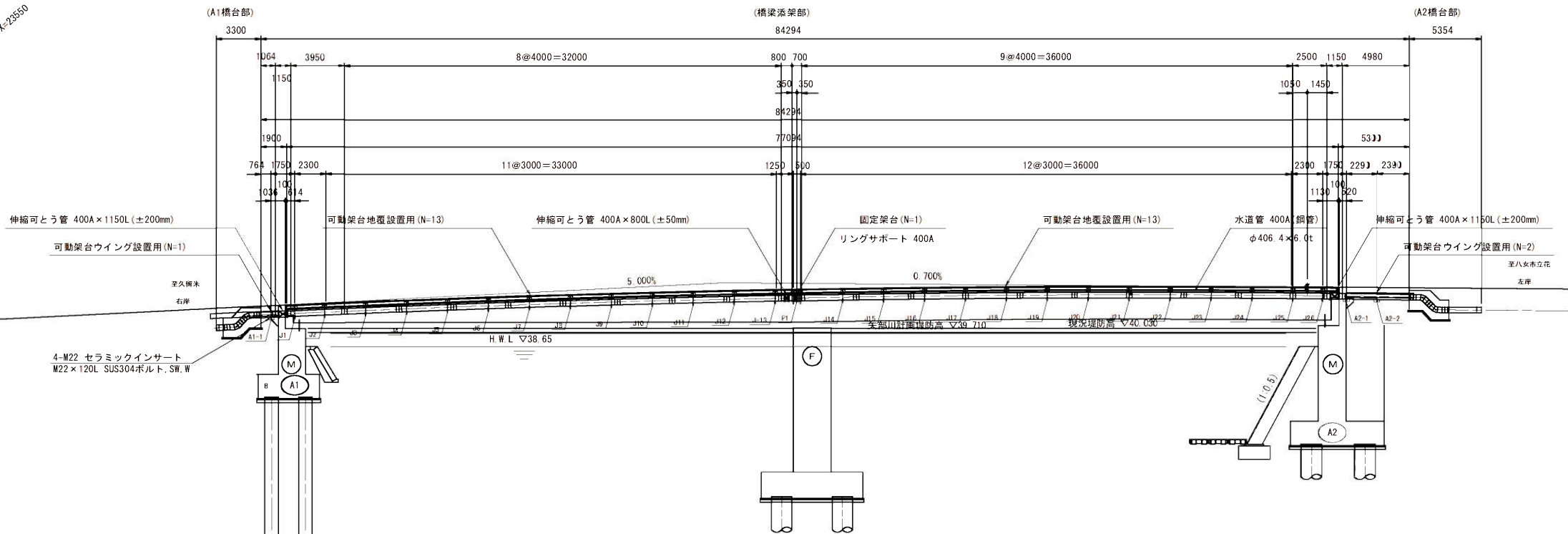
ブラケット設置高 (地覆部P1~A2)

| 番号 | 管心高 PH | インサート設置高 上側 UH 下側 DH | 備考 |
|-----|--------|----------------------|----|
| J14 | 42.156 | 42.799 42.579 | |
| J15 | 42.201 | 42.844 42.624 | |
| J16 | 42.233 | 42.876 42.656 | |
| J17 | 42.263 | 42.906 42.686 | |
| J18 | 42.283 | 42.926 42.706 | |
| J19 | 42.298 | 42.941 42.721 | |
| J20 | 42.306 | 42.949 42.729 | |
| J21 | 42.306 | 42.949 42.729 | |
| J22 | 42.301 | 42.944 42.724 | |
| J23 | 42.287 | 42.930 42.710 | |
| J24 | 42.270 | 42.913 42.693 | |
| J25 | 42.251 | 42.894 42.674 | |
| J26 | 42.237 | 42.880 42.660 | |

ブラケット設置高 (A 2 ウイング)

| 番号 | 管心高 PH | インサート設置高 上側 UH 下側 DH | 備考 |
|------|--------|----------------------|-----|
| A2-1 | 42.351 | 42.4718 42.1718 | 起点側 |
| A2-2 | 42.351 | 42.4718 42.1718 | 終点側 |

側 面 図



路面計画高 (R1: 地覆天端高)

| | |
|-----|---------|
| A1 | 41.7487 |
| GE1 | 41.7532 |
| S1 | 41.7895 |
| C1 | 41.9673 |
| C2 | 42.1816 |
| C3 | 42.3736 |
| C4 | 42.5433 |
| C5 | 42.6907 |
| C6 | 42.8157 |
| P1 | 42.9183 |
| C7 | 42.9962 |
| C8 | 43.0528 |
| C9 | 43.0880 |
| C10 | 43.1017 |
| C11 | 43.0936 |
| C12 | 43.0637 |
| S2 | 43.0298 |
| GE2 | 43.0230 |
| A2 | 43.0223 |

参 考

| | | | |
|-------|--|---|--|
| 工事年度 | 平成 7 年 | 度起工 年度 | 第 45109-001 工区 |
| 工 事 名 | 県道久留米立花線星野川橋梁下部工 (A1) 工事 | | |
| 路 線 名 | 久留米立花 | 地区 | 橋 |
| 河 川 名 | 八女 | 町 村 | 大字 折橋院 地内 |
| 工事箇所 | 配水管φ200添架水管橋一般図 | | |
| 図 面 名 | 縮 尺 図 示 図面番号 全 5 葉之内 5 号 | | |
| 事務所名 | 福岡県八女県土整備事務所 | | |
| 認 可 | <input type="checkbox"/> 当 初 <input type="checkbox"/> 第 回変更 | <input checked="" type="checkbox"/> 実 施 <input type="checkbox"/> 第 回変更 | <input type="checkbox"/> 査 定 <input type="checkbox"/> |

ブラケット設置高 (A 1 ウイング)

| 番号 | 管心高 PH | インサート設置高 上側 UH 下側 DH | 備考 |
|----|--------|-------------------------|----|
| C1 | 41.628 | 41.793 41.543 | |

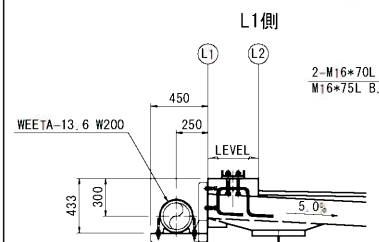
ブラケット設置高 (地覆部)

| 番号 | 管心高 PH | インサート設置高 上側 UH 下側 DH | 備考 |
|-------|--------|-------------------------|------|
| A4 | 41.734 | 42.077 41.922 | |
| A3 | 41.847 | 42.178 42.023 | |
| A1-1 | 41.997 | 42.217 42.062 | |
| A1-2 | 42.067 | 42.287 42.132 | |
| A1-3 | 42.196 | 42.416 42.261 | |
| 固定-1 | 42.256 | 42.476 42.321 | |
| A1-4 | 42.320 | 42.540 42.385 | |
| A1-5 | 42.436 | 42.656 42.501 | |
| A1-6 | 42.542 | 42.762 42.607 | |
| A1-7 | 42.644 | 42.864 42.709 | |
| A1-8 | 42.734 | 42.954 42.799 | |
| A1-9 | 42.819 | 43.039 42.884 | |
| A1-10 | 42.896 | 43.116 42.961 | |
| 固定-2 | 42.943 | 43.163 43.008 | |
| A1-11 | 42.963 | 43.183 43.028 | |
| A1-12 | 43.002 | 43.222 43.067 | |
| A1-13 | 43.030 | 43.250 43.095 | |
| A1-14 | 43.051 | 43.271 43.116 | |
| 固定-3 | 43.072 | 43.292 43.137 | |
| A1-15 | 43.101 | 43.321 43.166 | |
| A1-16 | 43.140 | 43.360 43.205 | |
| A1-17 | 43.172 | 43.392 43.237 | |
| A1-18 | 43.199 | 43.419 43.264 | |
| A1-19 | 43.214 | 43.434 43.279 | |
| A1-20 | 43.223 | 43.443 43.288 | |
| A1-21 | 43.225 | 43.445 43.290 | |
| 空気弁 | 43.224 | 43.444 | 1段のみ |
| A1-22 | 43.221 | 43.441 43.286 | |
| 固定-4 | 43.213 | 43.433 43.278 | |
| A1-23 | 43.210 | 43.430 43.275 | |
| A1-24 | 43.190 | 43.410 43.255 | |
| A2 | 43.114 | 43.399 43.244 | |
| A5 | 43.071 | 43.391 43.236 | |

ブラケット設置高 (A 2 ウイング)

| 番号 | 管心高 PH | インサート設置高 上側 UH 下側 DH | 備考 |
|------|--------|-------------------------|-----|
| C1-2 | 43.015 | 43.234 42.984 | 起点側 |
| C1-3 | 42.943 | 43.166 42.916 | 終点側 |

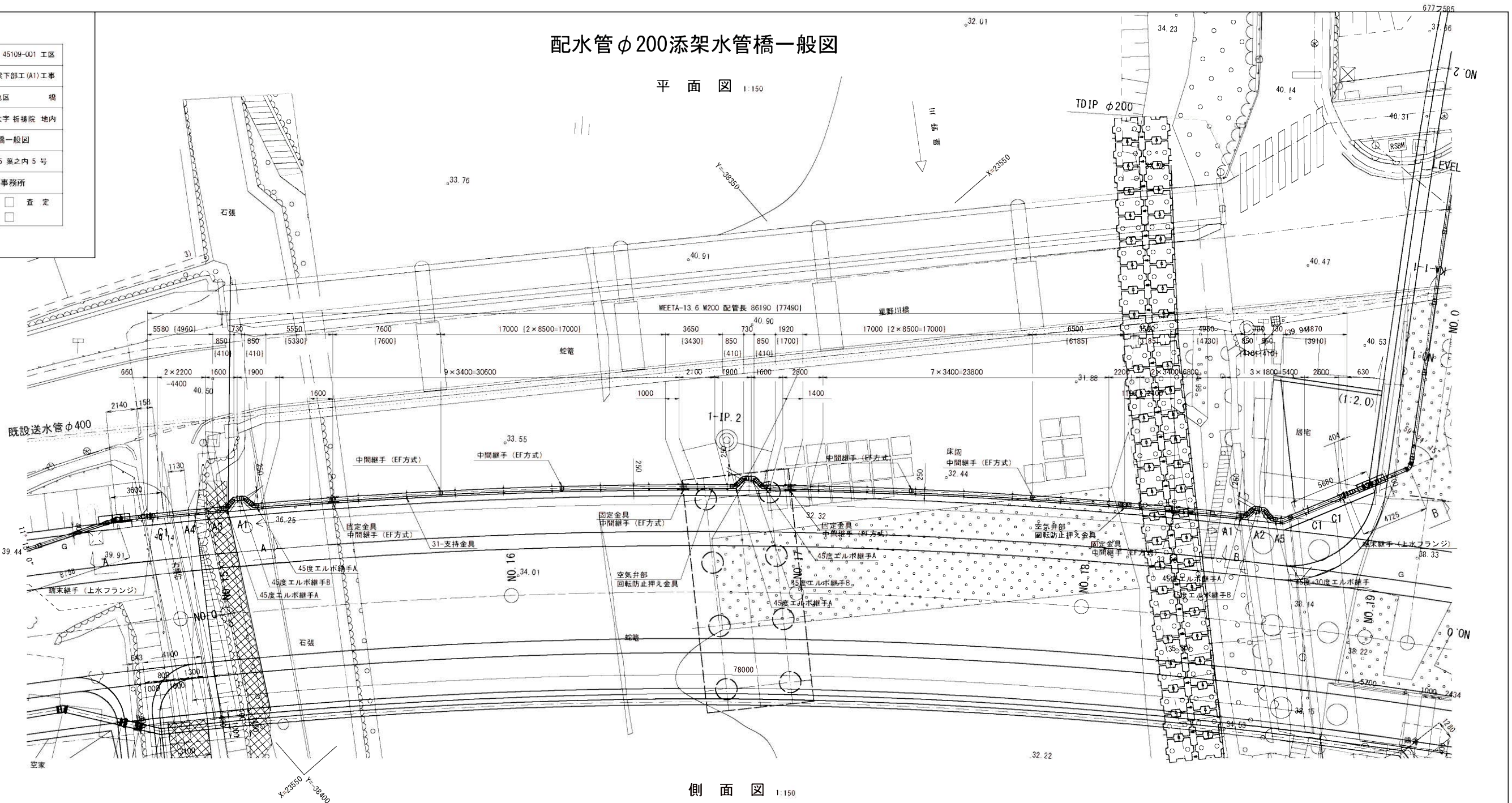
断 面 図 1:30



DL=35.000

配水管φ200添架水管橋一般図

平 面 図 1:150



側 面 図 1:150

