

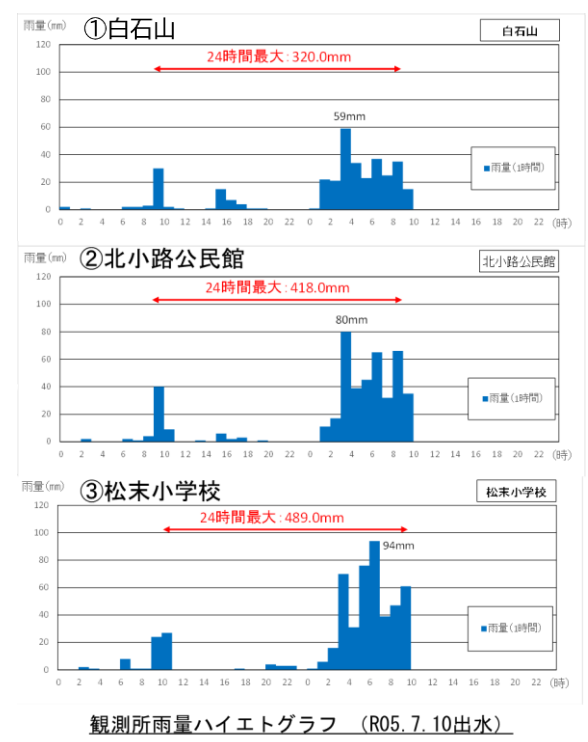
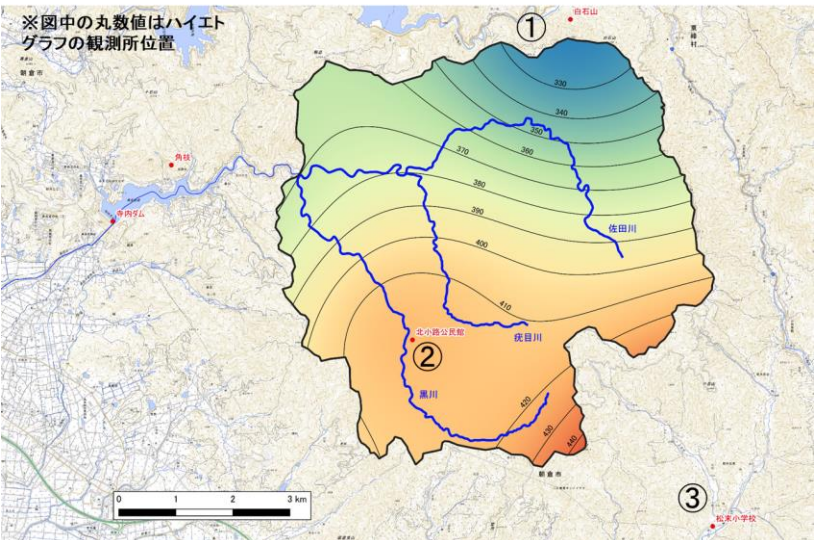
■ 事業箇所位置図



佐田川 流域概要図

■ 雨の状況

■ ハイログラフより、佐田川(黒川・疋目川上流付)付近では、1時間雨量で90mm以上、24時間雨量で400mm以上の降雨となった。
 ■ この異常な自然現象による当該河川の被災は、現地において**護岸崩壊**
護岸背面の流出など激甚な豪雨災害であった。



■ 事業概要工程表

作業項目	詳細	R5年度				R6年度				R7年度				R8年度						
		4	6	8	10	12	1	3	4	6	8	10	12	1	3	4	6	8	10	12
改良復旧事業検討	概略設計																			
河道(護岸)設計	詳細設計																			
用地・物件調査	測量・調査																			
用地取得																				
河川災害関連工事																				

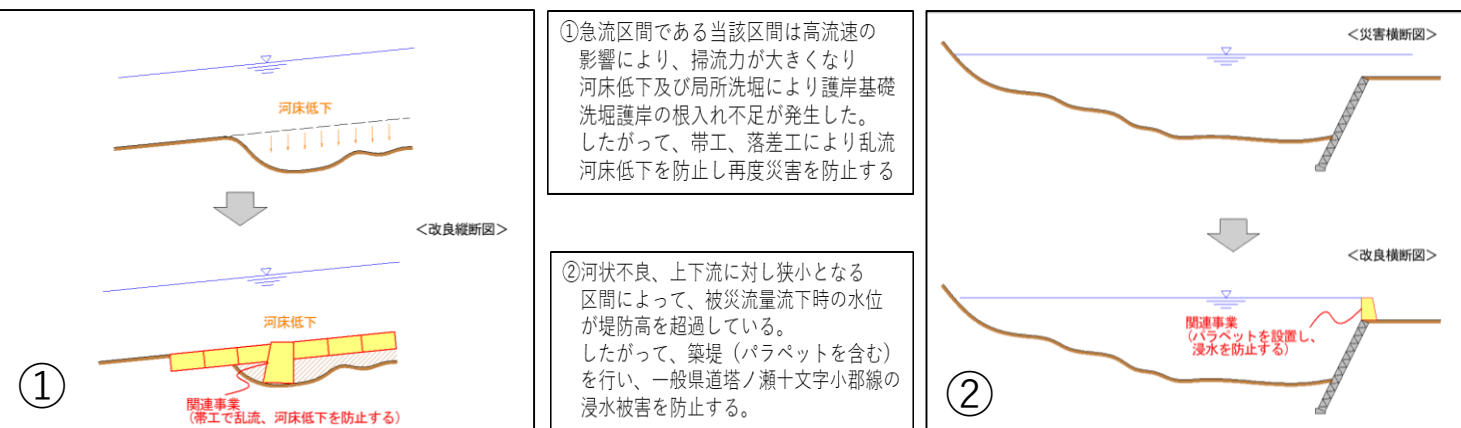
【佐田川】

■ 被災状況



■ 整備イメージ

《効果》
 ・帯工の設置により、乱流、河床の低下を防止する
 ・パラペットの設置を行い、河川からの溢水による道路の浸水を防ぐ



■ 事業の進捗状況

