

産業廃棄物処理計画書

令和 6 年 6 月 21 日

福岡県知事 殿

提出者

住所 <都道府県名>飯塚市
<区名以下>鯉田347-3

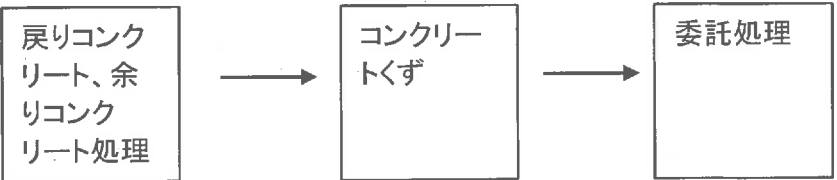
氏名 <法人名>西田工業株式会社
<代表者役職・氏名>代表取締役社長・西田久美

電話番号 0948-23-6030

廃棄物の処理及び清掃に関する法律第12条第9項の規定に基づき、産業廃棄物の減量その他その処理に関する計画を作成したので、提出します。

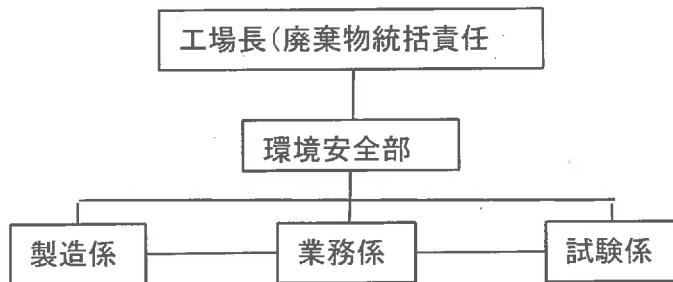
事業場の名称	西田工業株式会社 セメント事業部
事業場の所在地	<都道府県名>飯塚市<区名以下>鯉田347-3
計画期間	令和6年4月1日 から 令和7年3月31日まで

当該事業場において現に行っている事業に関する事項

① 事業の種類	E. 製造業
② 事業の規模	製造品出荷量：20,000m ³
③ 従業員数	17名
④ 産業廃棄物の一連の処理の工程	

産業廃棄物の処理に係る管理体制に関する事項

(管理体制図)



産業廃棄物の排出の抑制に関する事項

①現状	【前年度（令和 5 年度）実績】		
	産業廃棄物の種類	ガラスくず等	
	排出量	2,571 t	t
	産業廃棄物の種類		t
	排出量		t
	産業廃棄物の種類		t
	排出量		t
	産業廃棄物の種類		t
	排出量		t
	産業廃棄物の種類		t
（これまでに実施した取組） ・コンクリートブロックの製作、上澄み水の利用			
②計画	【目標】		
	産業廃棄物の種類	ガラスくず等	
	排出量	1,500 t	t
	産業廃棄物の種類		t
	排出量		t
	産業廃棄物の種類		t
	排出量		t
	産業廃棄物の種類		t
	排出量		t
	産業廃棄物の種類		t
（今後実施する予定の取組） 余りコンクリートを低減する為に、営業が頻繁に現場に出向き発注数量の綿密な打合せを行う。			
産業廃棄物の分別に関する事項			
①現状	（分別している産業廃棄物の種類及び分別に関する取組） コンクリートくずのみを保管している。		
②計画	（今後分別する予定の産業廃棄物の種類及び分別に関する取組） 上記取り組みを継続する。		

自ら行う産業廃棄物の再生利用に関する事項

①現状

【前年度（令和 5 年度）実績】		
産業廃棄物の種類	ガラスくず等	
自ら再生利用を行った産業廃棄物の量	158 t	t
産業廃棄物の種類		
自ら再生利用を行った産業廃棄物の量	t	t
産業廃棄物の種類		
自ら再生利用を行った産業廃棄物の量	t	t
産業廃棄物の種類		
自ら再生利用を行った産業廃棄物の量	t	t
産業廃棄物の種類		
自ら再生利用を行った産業廃棄物の量	t	t
(これまでに実施した取組) コンクリートブロック製作		

②計画

【目標】		
産業廃棄物の種類	ガラスくず等	
自ら再生利用を行った産業廃棄物の量	500 t	t
産業廃棄物の種類		
自ら再生利用を行った産業廃棄物の量	t	t
産業廃棄物の種類		
自ら再生利用を行った産業廃棄物の量	t	t
産業廃棄物の種類		
自ら再生利用を行った産業廃棄物の量	t	t
産業廃棄物の種類		
自ら再生利用を行った産業廃棄物の量	t	t
(今後実施する予定の取組) コンクリートブロック製作		

自ら行う産業廃棄物の中間処理に関する事項

①現状

【前年度（令和 5 年度）実績】		
産業廃棄物の種類	ガラスくず等	
自ら熱回収を行った産業廃棄物の量	t	t
自ら中間処理により減量した産業廃棄物の量	t	t
産業廃棄物の種類		
自ら熱回収を行った産業廃棄物の量	t	t
自ら中間処理により減量した産業廃棄物の量	t	t
産業廃棄物の種類		
自ら熱回収を行った産業廃棄物の量	t	t
自ら中間処理により減量した産業廃棄物の量	t	t
産業廃棄物の種類		
自ら熱回収を行った産業廃棄物の量	t	t
自ら中間処理により減量した産業廃棄物の量	t	t
産業廃棄物の種類		
自ら熱回収を行った産業廃棄物の量	t	t
自ら中間処理により減量した産業廃棄物の量	t	t
(これまでに実施した取組) 実施していない。		

②計画

【目標】		
産業廃棄物の種類	ガラスくず等	
自ら熱回収を行った産業廃棄物の量	t	t
自ら中間処理により減量した産業廃棄物の量	t	t
産業廃棄物の種類		
自ら熱回収を行った産業廃棄物の量	t	t
自ら中間処理により減量した産業廃棄物の量	t	t
産業廃棄物の種類		
自ら熱回収を行った産業廃棄物の量	t	t
自ら中間処理により減量した産業廃棄物の量	t	t
産業廃棄物の種類		
自ら熱回収を行った産業廃棄物の量	t	t
自ら中間処理により減量した産業廃棄物の量	t	t
産業廃棄物の種類		
自ら熱回収を行った産業廃棄物の量	t	t
自ら中間処理により減量した産業廃棄物の量	t	t
(今後実施する予定の取組) 予定なし。		

自ら行う産業廃棄物の埋立処分又は海洋投入処分に関する事項

①現状	【前年度（ 5年度）実績】		
	産業廃棄物の種類	ガラスくず等	
	自ら埋立処分又は海洋投入処分を行った産業廃棄物の量	t	t
	産業廃棄物の種類		
	自ら埋立処分又は海洋投入処分を行った産業廃棄物の量	t	t
	産業廃棄物の種類		
	自ら埋立処分又は海洋投入処分を行った産業廃棄物の量	t	t
	産業廃棄物の種類		
	自ら埋立処分又は海洋投入処分を行った産業廃棄物の量	t	t
	産業廃棄物の種類		
自ら埋立処分又は海洋投入処分を行った産業廃棄物の量	t	t	
(これまでに実施した取組)			

②計画	【目標】		
	産業廃棄物の種類	ガラスくず等	
	自ら埋立処分又は海洋投入処分を行った産業廃棄物の量	t	t
	産業廃棄物の種類		
	自ら埋立処分又は海洋投入処分を行った産業廃棄物の量	t	t
	産業廃棄物の種類		
	自ら埋立処分又は海洋投入処分を行った産業廃棄物の量	t	t
	産業廃棄物の種類		
	自ら埋立処分又は海洋投入処分を行った産業廃棄物の量	t	t
	産業廃棄物の種類		
自ら埋立処分又は海洋投入処分を行った産業廃棄物の量	t	t	
(今後実施する予定の取組)			

産業廃棄物の処理の委託に関する事項 1枚目 (1品目目から4品目目)

①現状

【前年度 (5年度) 実績】

産業廃棄物の種類		ガラスくず等	
全 処 理 委 託 量		2,414 t	t
優良認定処理業者への委託量		t	t
再生利用業者への委託量		2,414 t	t
認定熱回収業者への委託量		t	t
認定熱回収業者以外の熱回収を行う業者への委託量		t	t
産 業 廃 棄 物 の 種 類			
全 処 理 委 託 量		t	t
優良認定処理業者への委託量		t	t
再生利用業者への委託量		t	t
認定熱回収業者への委託量		t	t
認定熱回収業者以外の熱回収を行う業者への委託量		t	t

(これまでに実施した取組)
全量再生利用業者への委託

②計画

【目標】

産業廃棄物の種類		ガラスくず等	
全 処 理 委 託 量		1,000 t	t
優良認定処理業者への委託量		t	t
再生利用業者への委託量		1,000 t	t
認定熱回収業者への委託量		t	t
認定熱回収業者以外の熱回収を行う業者への委託量		t	t
産 業 廃 棄 物 の 種 類			
全 処 理 委 託 量		t	t
優良認定処理業者への委託量		t	t
再生利用業者への委託量		t	t
認定熱回収業者への委託量		t	t
認定熱回収業者以外の熱回収を行う業者への委託量		t	t

(今後実施する予定の取組)
再生利用業者への委託