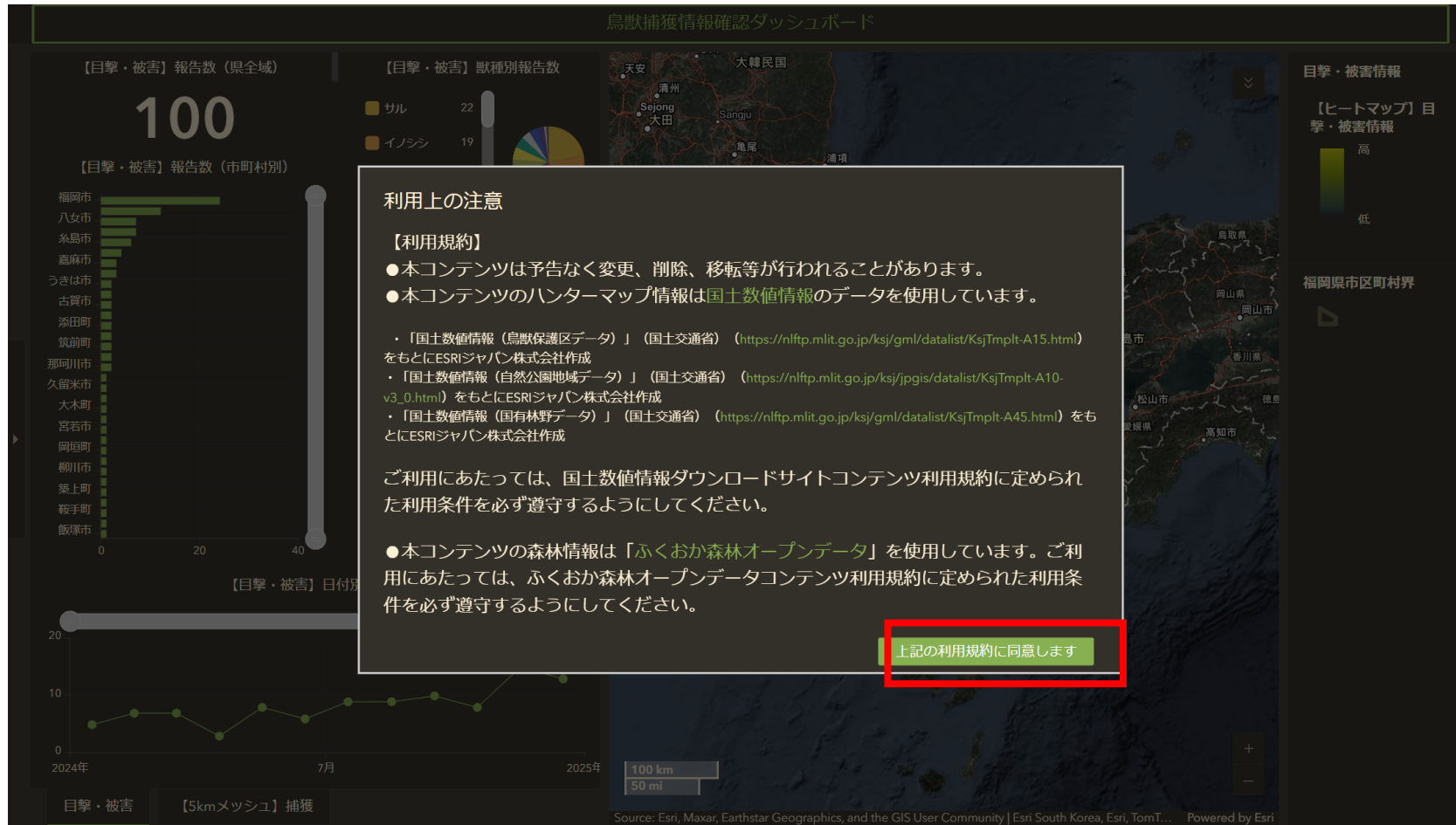


鳥獣被害対策システムアプリケーション操作説明書

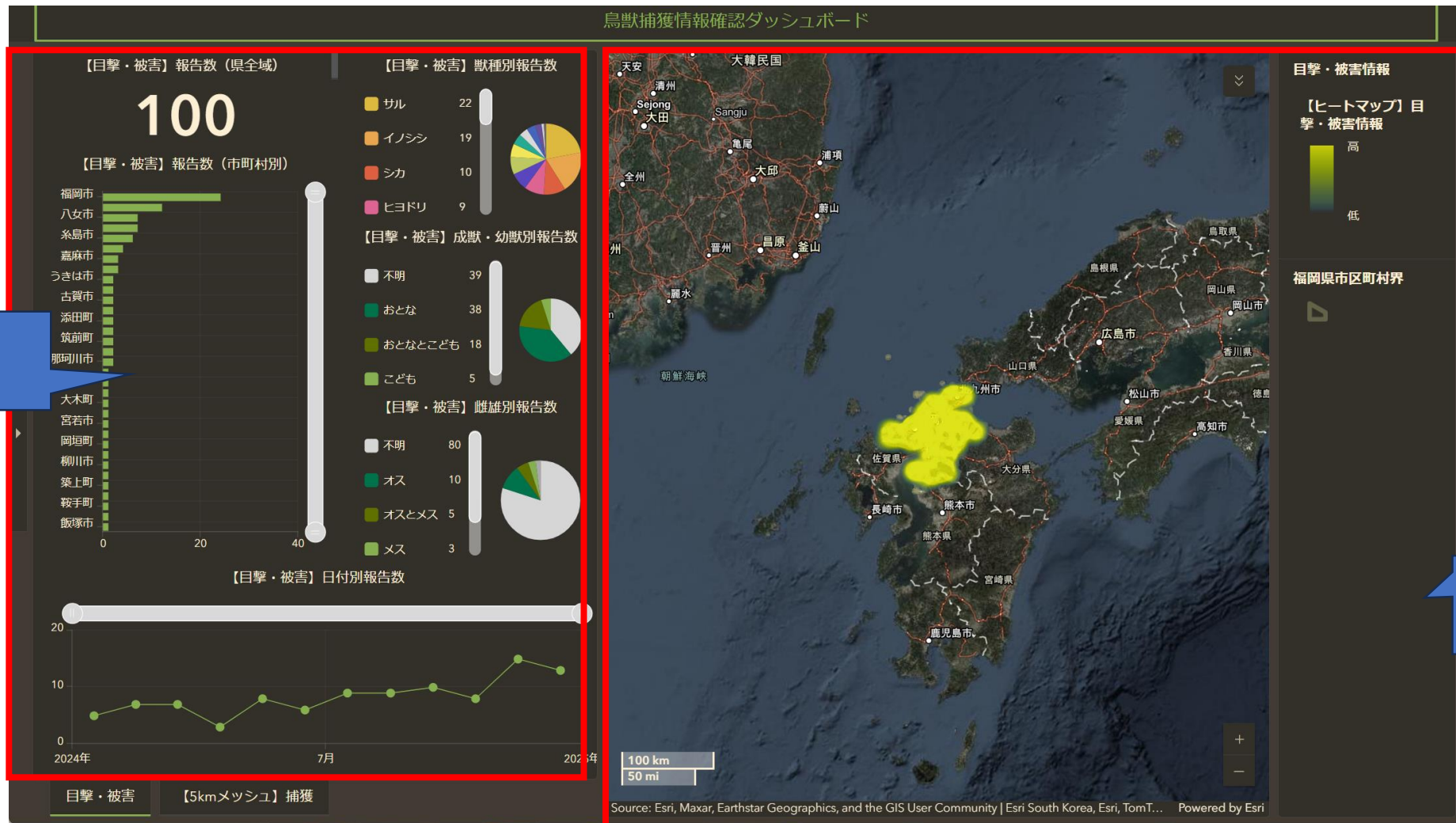
アプリ起動初期表示

[利用上の注意]



鳥獣捕獲情報確認アプリケーション全体図

<https://experience.arcgis.com/experience/0dea73e88e464d30ba4b18b36cda6663/>

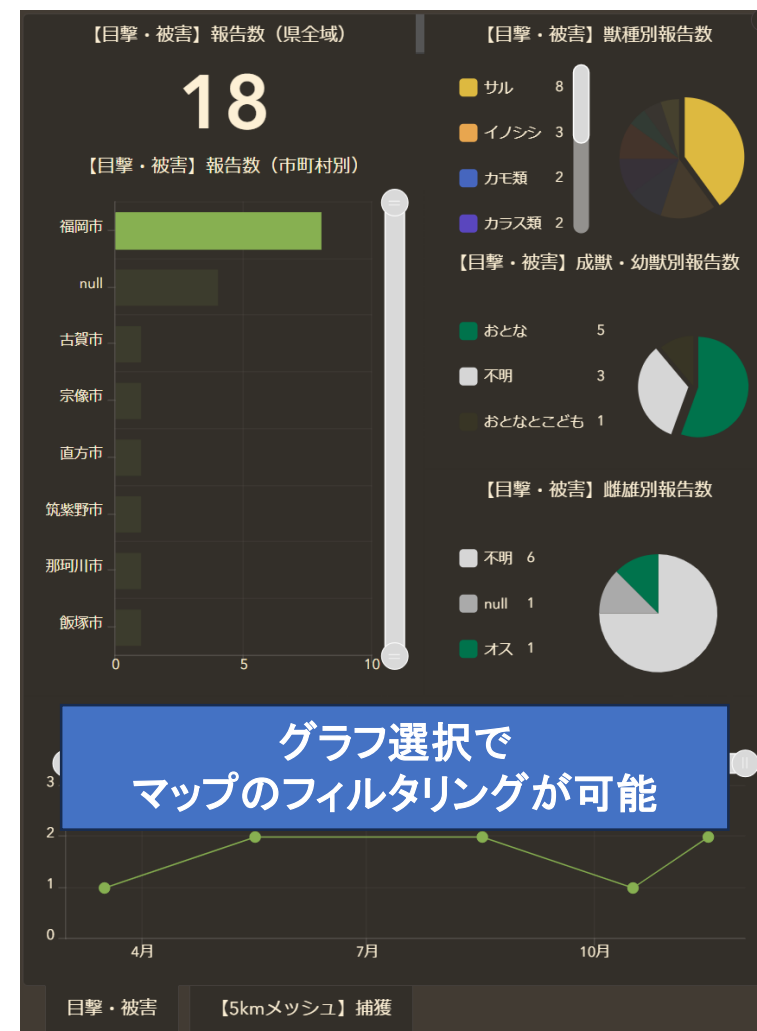


グラフ等

マップ・凡例

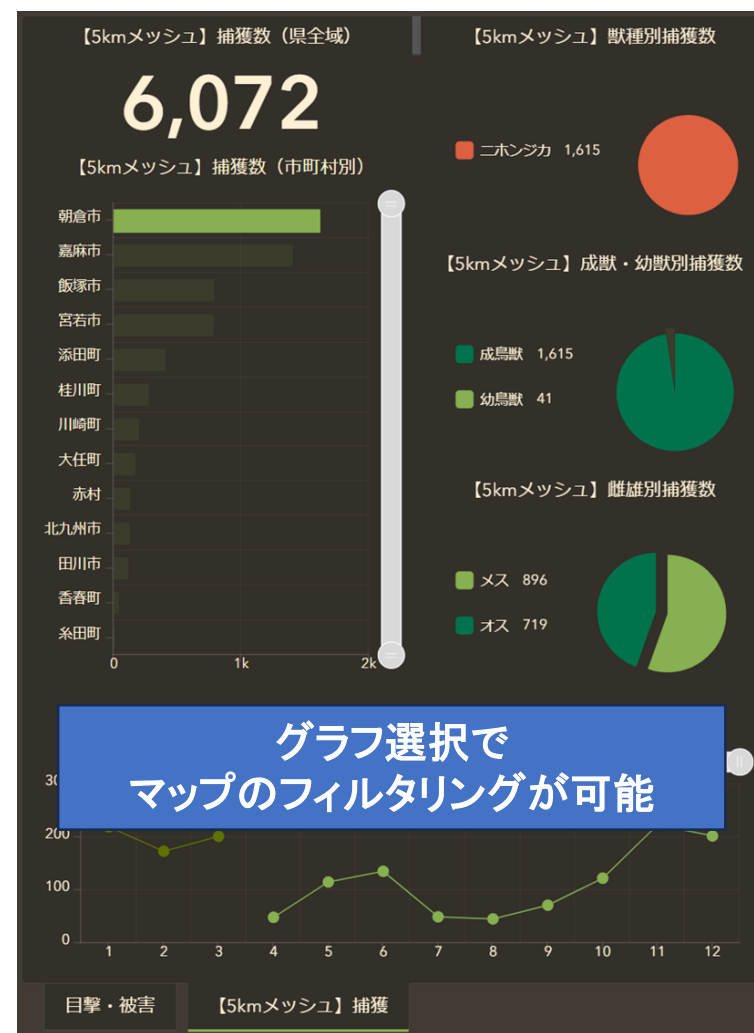
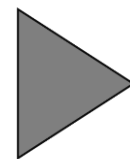
グラフ等

[目撃・被害ページ]



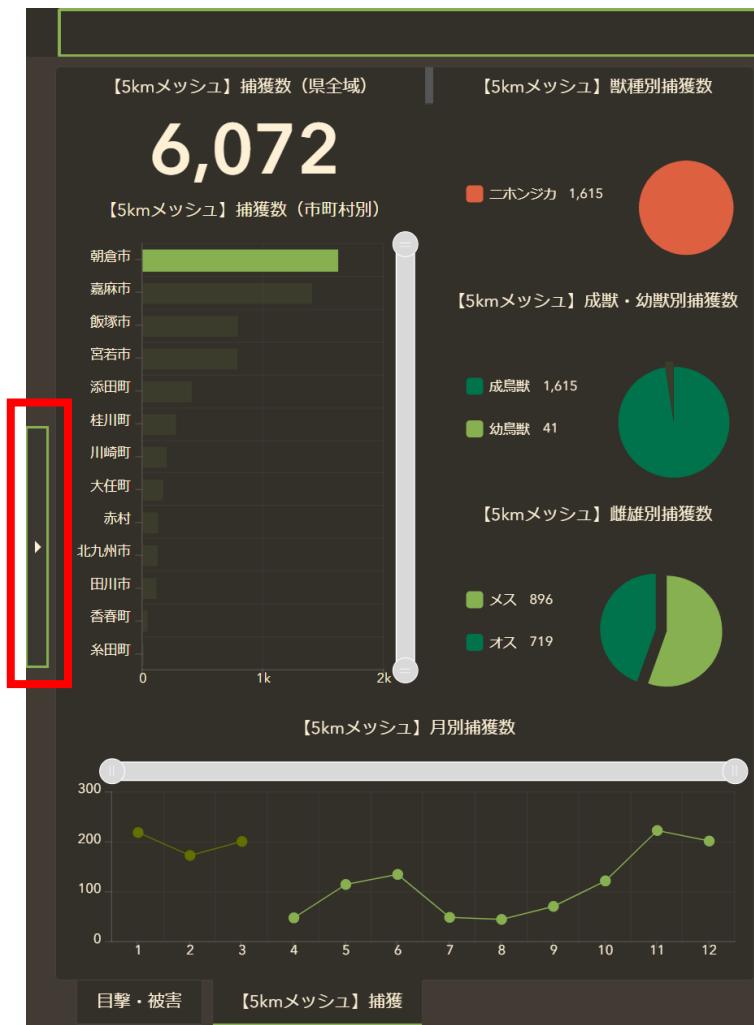
グラフ等

[5kmメッシュ別捕獲ページ]



日付フィルター

[日付フィルター機能]



【目撃・被害】日付フィルター

開始
yyyy/MM/dd

終了
yyyy/MM/dd

<< < 1 2025 > >>

日	月	火	水	木	金	土
29	30	31	1	2	3	4
5	6	7	8	9	10	11
12	13	14	15	16	17	18
19	20	21	22	23	24	25
26	27	28	29	30	31	1

リセット 今日

目撃・被害情報の
日付フィルター

【5kmメッシュ捕獲情報】捕獲西暦

なし 2023 2024

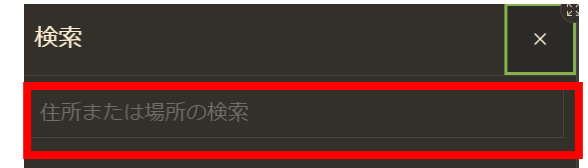
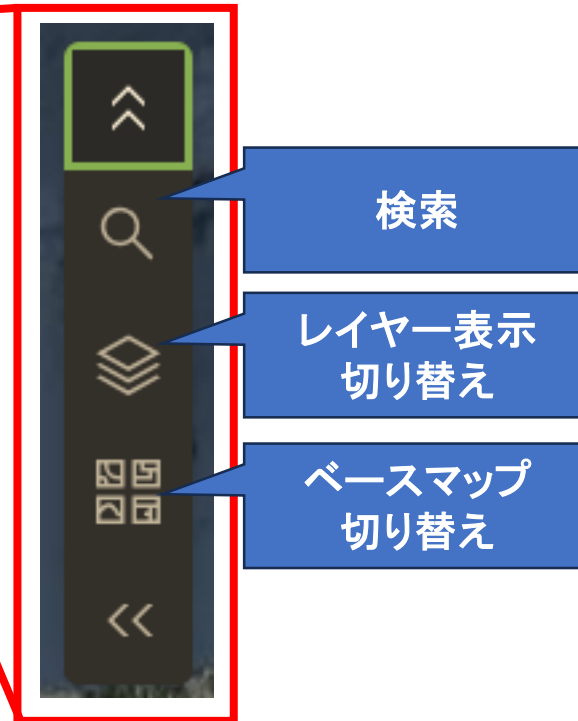
【5kmメッシュ捕獲情報】捕獲月

なし	1	2	3	4	5	6
7	8	9	10	11	12	

5kmメッシュ別捕獲情報の
日付フィルター

マップ・凡例

[マップ操作機能]



マップ・凡例

[マップの詳細確認機能]

【ポイント】目撃・被害情報投稿アプリ

🔍 ズーム 📏 画面移動

日時	2024/2/20 18:46
動物の種類	サル
獣種・鳥種名	
被害の種類	目撃
被害の種類 (詳細)	
痕跡の種類	
痕跡の種類 (詳細)	
動物の頭数	4頭
動物の大きさ	おとなとこども
動物の性別	不明
自由記述欄	
市町村名	福岡市
ハンターマップメッシュ番号	

目撃・被害情報

【ポイント】目撃・被害情報

- シカ
- イノシシ
- サル
- アナグマ
- アライグマ
- タヌキ
- その他の獣類
- カワ類
- カラス類
- カワウ
- ヒヨドリ
- その他の鳥類
- 不明

福岡市区町村界

Source: Esri, Maxar, Earthstar Geographics, and the G