

不登校の経験があっても、 学びの場があります

中学校の時、学校に登校したくても行くことができなかった…そんな生徒に、福岡県立高校では様々な学びの場を準備しています。

「中学校の成績がよくない」「高校卒業まで登校できるか不安」など、悩みがあっても、学ぶ意欲があれば県立高校を選択できます。

詳しい学校の情報は、福岡県HPに掲載しているので、自分にあった学校を、是非探してみてください。



福岡県教育委員会



学びの多様化学校

・令和7年度から福岡県立小郡高校に、国の「学びの多様化学校(いわゆる不登校特例校)」の制度を活用した「みらい創造コース」を設置します。

・不登校の生徒に寄り添った特別な教育が実施されます。

・中学校での学習のつまずきや、日ごろの悩みに、先生たちが寄り添って、卒業まで一人ひとり手厚くサポートします。

・不登校を経験した生徒が登校しやすい環境を整備します。



例えばこんな悩みを持っている生徒

- ・全日制高校へ進学したいが、不登校生徒に特化した配慮がないと不安だ
- ・様々なきめ細かい支援があれば、継続して登校できる、登校したい

通信制高校

(博多青松高校)

・主に土日に登校し、平日は自宅でレポートに取り組むので、毎日登校する必要がありません。

・県内にあるのは、福岡地区にある**博多青松**高校だけですが、土日の登校はそれ以外の地域にある協力校(北九州:**ひびき**、筑後:**大牟田北**、筑豊:**西田川**)への通学もできるので、県内どこに住んでいても無理なく通学が可能です。

・受講する講座やタイミングを自分で決めることができるので、自分のペースで卒業を目指すことができます。

例えばこんな悩みを持っている生徒

- ・毎日登校することは望まない
- ・集団での行動が苦手だ



定時制高校(昼間定時)

・県内各地区(北九州:**ひびき**、福岡:**博多青松**、筑後:**大牟田北**、筑豊:**西田川**)に昼間に通える定時制単位制高校を設置しています。(これらの学校には夜間定時制も設置しています。)

・午前(9時頃~12時頃)、午後(13時頃~16時半頃)から、授業を受ける時間帯を自分で選ぶことができます。

・自分にあった時間割を作ることができます。

※ この他にも、嘉穂総合高校大隈城山校が昼間定時制高校として設置されています。

例えばこんな悩みを持っている生徒

- ・朝早く起きることが苦手だが、昼間に登校したい
- ・興味・関心のある科目を自分のペースで学びたい

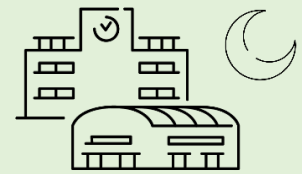
定時制高校(夜間定時)

・**県内に19校**の夜間定時制高校があります。

・17時半頃から21時頃まで授業が行われます。

・主に1日4時間程度の授業を受けます。

・多くの学校が、小規模な集団で、4年間で卒業を目指します。(3年間で卒業することもできます。)



例えばこんな悩みを持っている生徒

- ・夕方からであれば登校できる、登校したい
- ・長時間学校で学習することに不安がある

全日制高校

・朝登校し、午後まで授業を受け、3年間で卒業を目指す、最も多く設置されている高校です。

・中学校での長期欠席が原因で、評定値が自分の学力に見合っていない…と感じている生徒が受検しやすいよう、一般入試において中学校第3学年の評定値を合否の選考資料としない特別な入試を、**全校で実施**※します。

※全日制課程だけでなく、定時制課程でも実施します。

例えばこんな悩みを持っている生徒

- ・中学校の時は周囲と人間関係がうまくいかず、登校できなかったが、環境が変われば登校できる、登校したい

