

SCHEDULE

もうしこみ どうじつ なが  
申込から当日までの流れ

- 体験申込**  
学校でまとめて必要事項を記入後、FAX送信して申込。
- 体験の決定**  
学校に体験実施決定通知書が届きます。持ち物や実施場所などを確認しよう。
- 体験当日の朝**  
体温・体調の確認をしよう！持ち物のチェックも忘れずに！
- いよいよ体験！**  
福祉のお仕事の魅力を見て・聞いて・学んで体験しよう！
- アンケート提出**  
体験終了後に体験報告書兼アンケートに学んだことや感想を書いて提出。

PRECAUTIONS

もうしこみ じ しよちゆうい  
申込時の諸注意 **必ず保護者の方と一緒にご確認ください。**

- ①保護者の方へ**  
保護者の方は、参加希望児童と事前に「体験！介護の仕事」に参加することについて必ず確認し、内容をご理解いただいた上で同意をお願いいたします。
- ②体験先での個人情報の取り扱いについて**  
体験中に知った利用者の方に関する情報を人に話したり、写真を撮ったりしてはいけません。
- ③体験中の負傷や事故への対応について**  
参加者の体験中の負傷や事故に対応するため、福岡県介護福祉士会で一括してボランティア保険に加入します。  
※参加者の保険料負担はありません。
- ④体験日の調整について**  
原則として、ご希望の体験日の中で調整させていただきますが、多数のお申込みをいただいた場合等は、ご希望に添えないことがあります。予めご了承ください。



もうしこみ  
お問い合わせ

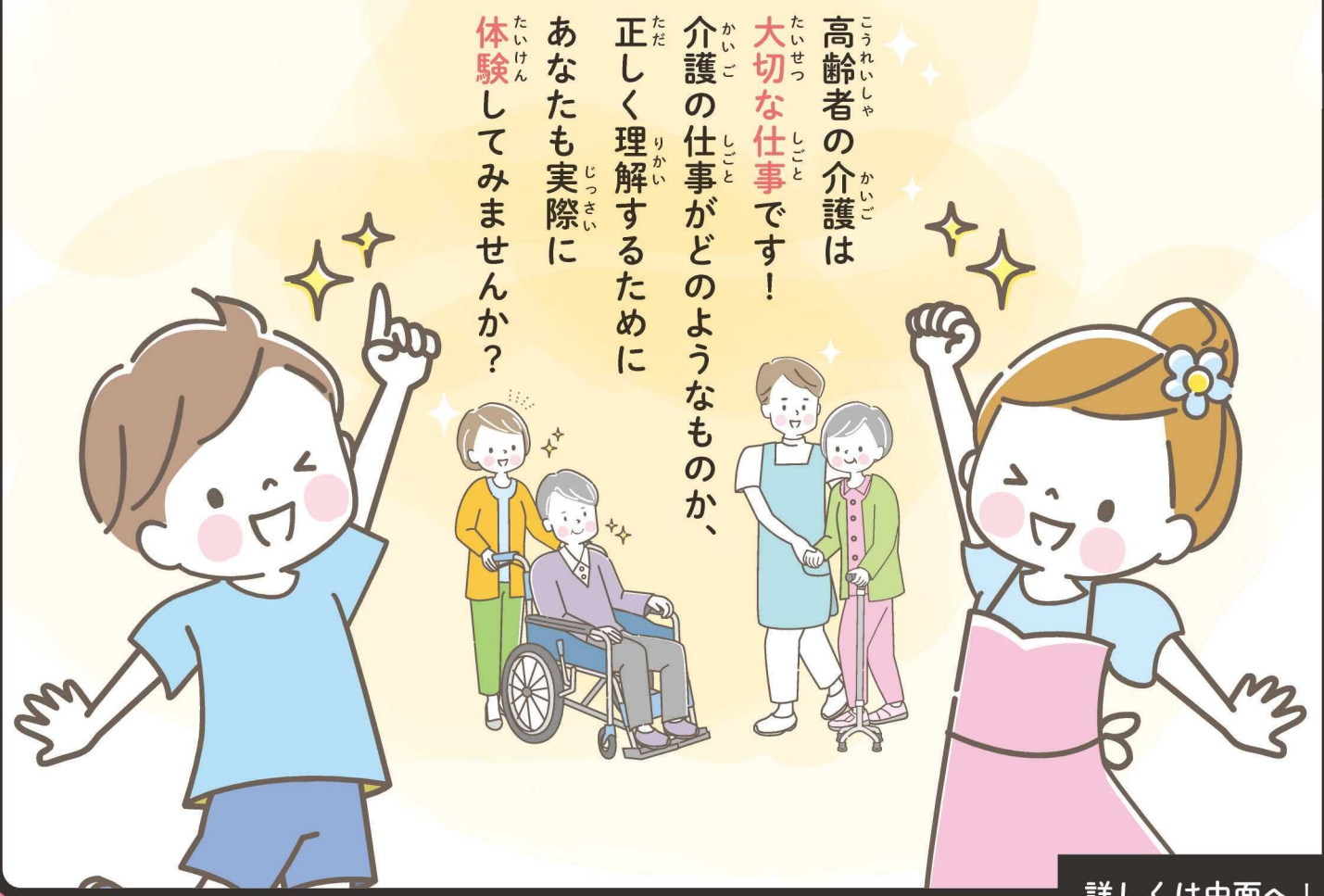


公益社団法人 福岡県介護福祉士会 (受託者)  
〒812-0013 福岡市博多区博多駅東 1-1-16 第2高田ビル2階  
TEL: 092-474-7015 FAX: 092-436-5234

たいけん  
**体験!**

しょうがくせいむ  
小学生向け!

かいご しごと  
**介護の仕事**



高齢者の介護は大切な仕事です!  
介護の仕事がどのようなものか、正しく理解するために  
あなたも実際に体験してみませんか?

詳しくは中面へ!

- 対象者** | 県内に所在する小学校5・6年生の児童(保護者・教員の参加可能)
- 開催会場** | A、Bどちらかをお選びください  
A 県内4地区(福岡・北九州・筑豊・筑後)の各会場で開催  
B ご希望の小学校で開催
- 申込締切** | 学校が指定する日まで
- 申込方法** | 希望する人は先生に申し込んでください



さんかひ  
**参加費無料**

当日は学校に集合して会場まで来てください。学校から会場間の公共交通機関にかかった費用は往復分お支払いします。

主催: 福岡県

# 体験の流れ

Day 1

1日目

9:30～… 受付

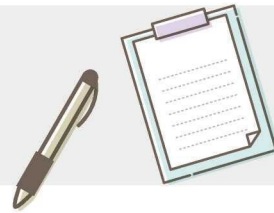
10:00～… 会場に集合後、介護職員等による介護の仕事の説明

内容

- 高齢者についての講義
- 高齢者施設からのビデオレターDVDの視聴
- 高齢者が施設で行っているレクリエーションの体験

12:00～… アンケート記入

12:30… 解散



Day 2

2日目

9:30～… 受付

10:00～… 本日の流れを説明

10:10～… 施設の紹介

- 高齢者施設からのビデオレターDVDの視聴

10:40～… 介護食体験

- 高齢者向けの介護食の説明、試食

11:05～… 休憩

11:15～… 福祉用具体験

- 福祉用具(車いす、スライディングシート等)の体験

12:00～… アンケート記入

12:30… 解散



※時間・内容は一部変更する場合があります。

# 日程

**A 会場実施型** 県内4地区(福岡・北九州・筑豊・筑後)の各会場で開催

会場	1日目	2日目	会場	1日目	2日目
福岡会場	7/27 (土)	7/28 (日)	福岡県介護福祉士会	2/11 (火)	2/22 (土)
北九州会場	8/3 (土)	8/4 (日)	毎日西部会館	2/1 (土)	2/2 (日)
筑后会場	8/17 (土)	8/18 (日)	久留米シティプラザ	2/15 (土)	3/1 (土)
筑豊会場	8/10 (土)	8/11 (日)	ユメニティのおがた	2/8 (土)	2/23 (日)

※上記会場は、申し込みの状況等により変更となる場合があります。  
※どちらか1日のみの体験も可能です。

**B 学校への訪問実施型** ご希望の小学校で開催

内容 3時間程度

(介護体験の一例)

- 高齢者施設の様子などDVDの視聴
- 衣類の着脱介助体験
- 移乗・移動介助体験
- 福祉用具(車いす、スライディングシート等)体験
- 高齢者が施設でおこなっているレクリエーションの体験
- 介護食体験

※受講決定後、各学校と打ち合わせの上、決定させていただきます。  
※学校への訪問実施型は、9月から2月下旬を予定しています。