

人材不足分野雇用促進事業

介護・福祉 建設 運輸 農林水産 警備 家具製造

正社員就職へのチャレンジと企業の人材確保・定着を支援



【お問い合わせ先】

福岡県地域活性化雇用創造プロジェクト協議会

事務局 福岡県福祉労働部労働局就業支援課

TEL:092-643-3594

受託事業者 株式会社アソウ・ヒューマニーセンター

TEL:092-733-8293



福岡県では、介護・福祉、建設、運輸、農林水産、警備、家具製造等の地場産業などの企業で働く魅力を広く発信し、求職者・非正規雇用労働者の方の正社員就職実現に向けた人材育成支援、処遇改善等の企業の人材確保・定着に向けた支援を行うとともに、両者のマッチングを図る「人材不足分野雇用促進事業」を実施しています。様々な支援メニューを用意していますので、是非、ご活用ください。

企業・事業主向け支援

STEP 1 課題抽出 企業向けセミナー (人材確保支援セミナー)

具体的な人材確保につなげるためのセミナーを実施します。

処遇改善や人材確保のための取り組みなどの具体的な成功事例を織り交ぜながら、求人方法や人材定着についての問題、課題の洗い出し方法などもご説明します。



STEP 2 課題解決 専門家派遣

生産性向上や処遇改善、人材確保等の課題解決のため、社会保険労務士や中小企業診断士等の専門家を派遣し、個別相談支援を実施します。(最大5回まで)

ご相談以外にも課題解決の為に「管理職向け」の研修実施も可能です。
例: コミュニケーション研修等



STEP 3 アクション 紹介予定派遣の仕組みを活用した人材育成支援 (福岡県正社員チャレンジプログラム)

派遣前研修(資格取得や企業実習などを取り入れた実践的な分野別研修を1か月程度実施)と派遣先での実習(2か月~3か月)を組み合わせた人材育成、派遣中のフォロー、派遣期間終了後の正社員就職実現までをワンストップで支援します。受入企業には、参加求職者の人材育成やスムーズな就業につながるよう、受入プログラム作成を支援します。



STEP 3 アクション 合同会社説明会・面接会

本事業のセミナー等に参加した求職者や一般求職者を対象としたマッチングイベントです。求職者・非正規雇用労働者と企業・事業主との出会いの場を提供いたします。20社規模(年2回)と分野別ミニ面接会(年8回・4分野×2回)を開催予定。出展料無料です。お申込多数の場合は選考となります。

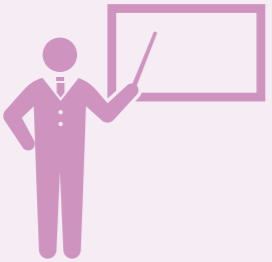


人材確保

求職者・非正規雇用労働者向け支援

STEP 1 課題抽出 参加者向けセミナー (業界を知るセミナー)

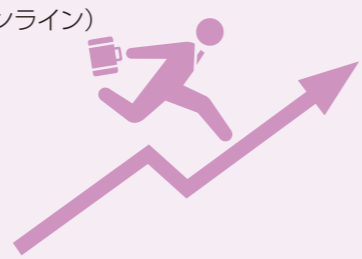
介護・福祉、建設、運輸、警備、農林水産、家具製造等の地場産業について、分野別に仕事内容の理解を深め、魅力を知ってもらうためのセミナーを開催します。



STEP 2 課題解決 キャリアコンサルティング

未経験分野への挑戦を後押しできるよう、個別就職相談を実施します。

実施形式(対面・オンライン)



STEP 3 アクション 紹介予定派遣の仕組みを活用した人材育成支援 (福岡県正社員チャレンジプログラム)

派遣前研修(1か月程度)と派遣先での実習(2か月~3か月)を組み合わせた人材育成です。派遣前研修では、正社員として働くためのビジネスマナーと就職対策講座の他、資格取得や企業実習などを取り入れ実践的な分野別の研修を実施します。派遣期間終了後に参加者と受入先企業の双方が希望・合意すれば直接雇用される派遣の形態で就業いただけます。



STEP 3 アクション 合同会社説明会・面接会

本事業のセミナー等に参加し、人材不足分野への就職を希望する求職者と企業・事業主との出会いの場を提供いたします。20社規模(年2回)と分野別ミニ面接会(年8回・4分野×2回)を開催予定。参加料無料です。

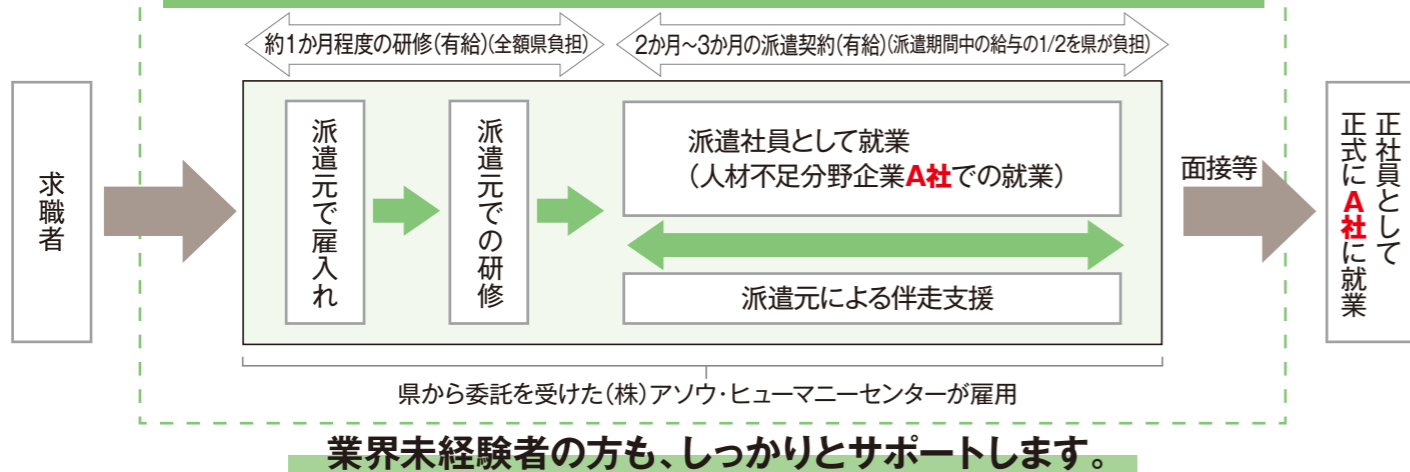


就職

各分野の魅力発信

業界団体や関係機関と連携し、各分野の魅力を発信します。業界研究などにご活用ください! 詳しくは、下記URLよりホームページをご覧ください。

紹介予定派遣の仕組みを活用した人材育成(福岡県正社員チャレンジプログラム)支援イメージ図



※紹介予定派遣: 紹介予定派遣は、派遣先の企業に直接雇用されることを前提としています。派遣期間中に、直接雇用の契約を結ぶかどうかを企業と派遣社員がそれぞれ検討し、双方の合意が得られた場合はそのまま直接雇用となります。いわば、派遣期間が試用期間となります。
※建設・運輸・警備業の一部の業務は紹介予定派遣の対象外になります。

年間スケジュール(予定)	対象分野							4月	5月	6月	7月	8月	9月	10月	11月	12月	1月	2月	3月	
	介護・福祉	建設	運輸	農林水産	警備	家具製造	その他													
紹介予定派遣の仕組みを活用した人材育成支援(福岡県正社員チャレンジプログラム)	●	●	●	●	●	●	●	●	●	●	●	●	●	●	●	●	●	●	●	●
業界を知るセミナー(6分野)年間12回程度(6分野×2回)	●	●	●	●	●	●	●	●	●	●	●	●	●	●	●	●	●	●	●	●
企業向け人材確保支援セミナー年間12回程度	●	●	●	●	●	●	●	●	●	●	●	●	●	●	●	●	●	●	●	●
専門家派遣	●	●	●	●	●	●	●	●	●	●	●	●	●	●	●	●	●	●	●	●
合同会社説明会・面接会ミニ面接会年8回程度(4分野×2回)	●	●	●	●	●	●	●	●	●	●	●	●	●	●	●	●	●	●	●	●
合同会社説明会・面接会20社規模年2回程度	●	●	●	●	●	●	●	●	●	●	●	●	●	●	●	●	●	●	●	●
各業界の魅力発信	●	●	●	●	●	●	●	●	●	●	●	●	●	●	●	●	●	●	●	●

※「その他」分野...福岡県の年代別センターへ求人提出後一定期間(3か月程度)経過しても充足していない求人企業の実施回数等は変更になる場合がございます。

各支援内容の詳細はホームページをご覧ください。
<https://www.ahc-net.co.jp/lp/fjinzai2024/>

