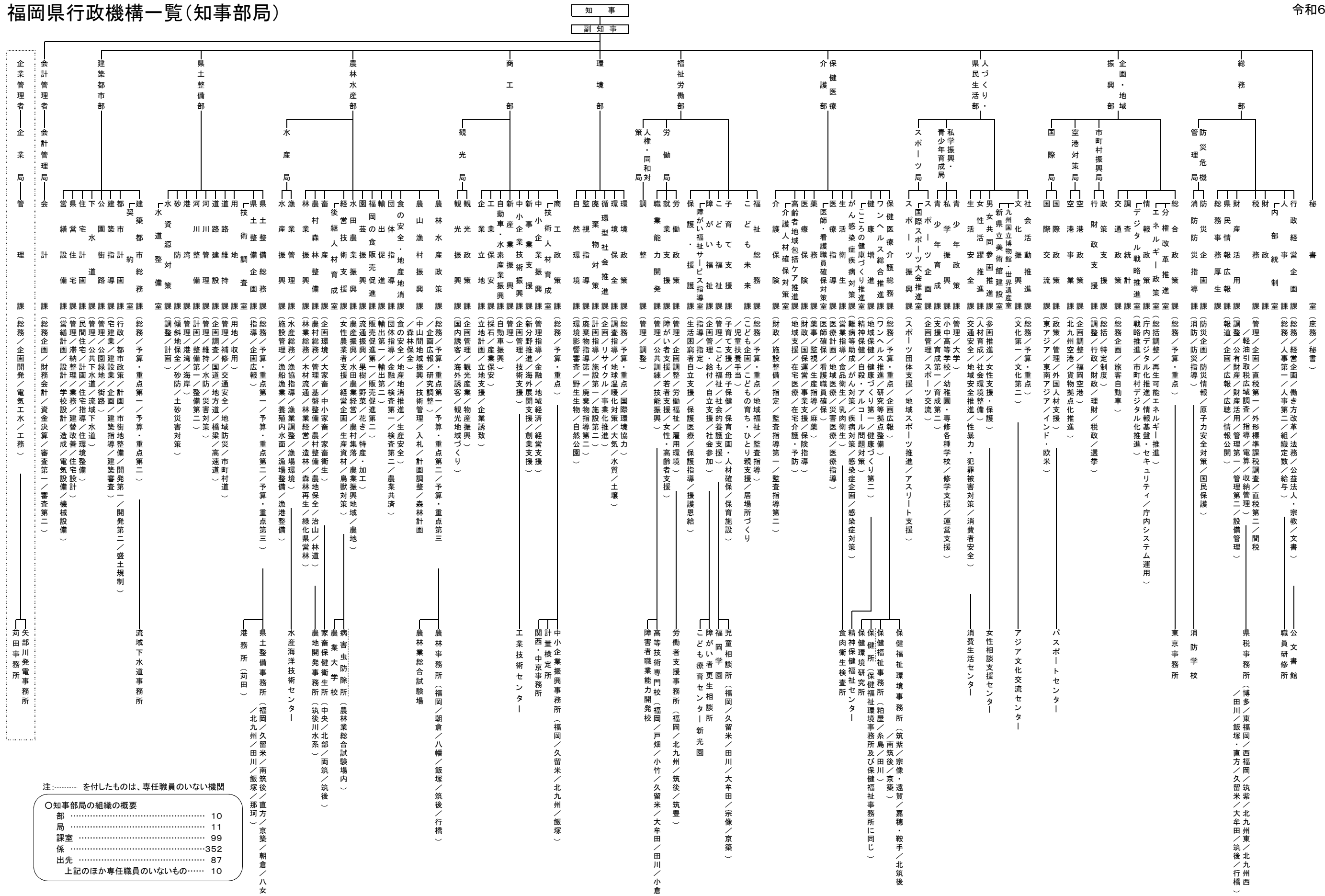


福岡県行政機構一覽(知事部局)

令和6年4月1日現在



「部」 「局」 「課」 「係」 「出先機関」

Table with 2 columns: Department/Unit and Number of Staff. Includes a note about part-time staff and a summary of the prefectural organization.

注:.....を付したものは、専任職員のない機関

Summary table of the prefectural organization structure, listing the number of staff in each level: Department (10), Bureau (11), Section (99), Division (352), and Office (87).