

(第1面)

産業廃棄物処理計画実施状況報告書

令和 5年 5月 12日

福岡県知事 殿

提出者

住 所 福岡県八女市忠見255番地1

氏 名 やひめ建設 株式会社

代表取締役 大石 秀夫

電話番号 0943-23-7600

廃棄物の処理及び清掃に関する法律第12条第10項の規定に基づき、令和2年度の産業廃棄物処理計画の実施状況を報告します。

事業場の名称	やひめ建設 株式会社
事業場の所在地	福岡県八女市忠見255番地1
事業の種類	総合工事業
産業廃棄物処理計画における計画期間	令和4年4月1日～令和5年3月31日

産業廃棄物処理計画における目標値

項目	目標値	項目	目標値
排出量	2,691.57 t	全処理委託量	2,691.57 t
自ら再生利用を行う産業廃棄物の量	t	優良認定処理業者への処理委託量	2,691.57 t
自ら熱回収を行う産業廃棄物の量	t	再生利用業者への処理委託量	2,691.57 t
自ら中間処理により減量する産業廃棄物の量	t	認定熱回収業者への処理委託量	t
自ら埋立処分又は海洋投入処分を行う産業廃棄物の量	t	認定熱回収業者以外の熱回収を行う業者への処理委託量	t

※事務処理欄

(日本工業規格

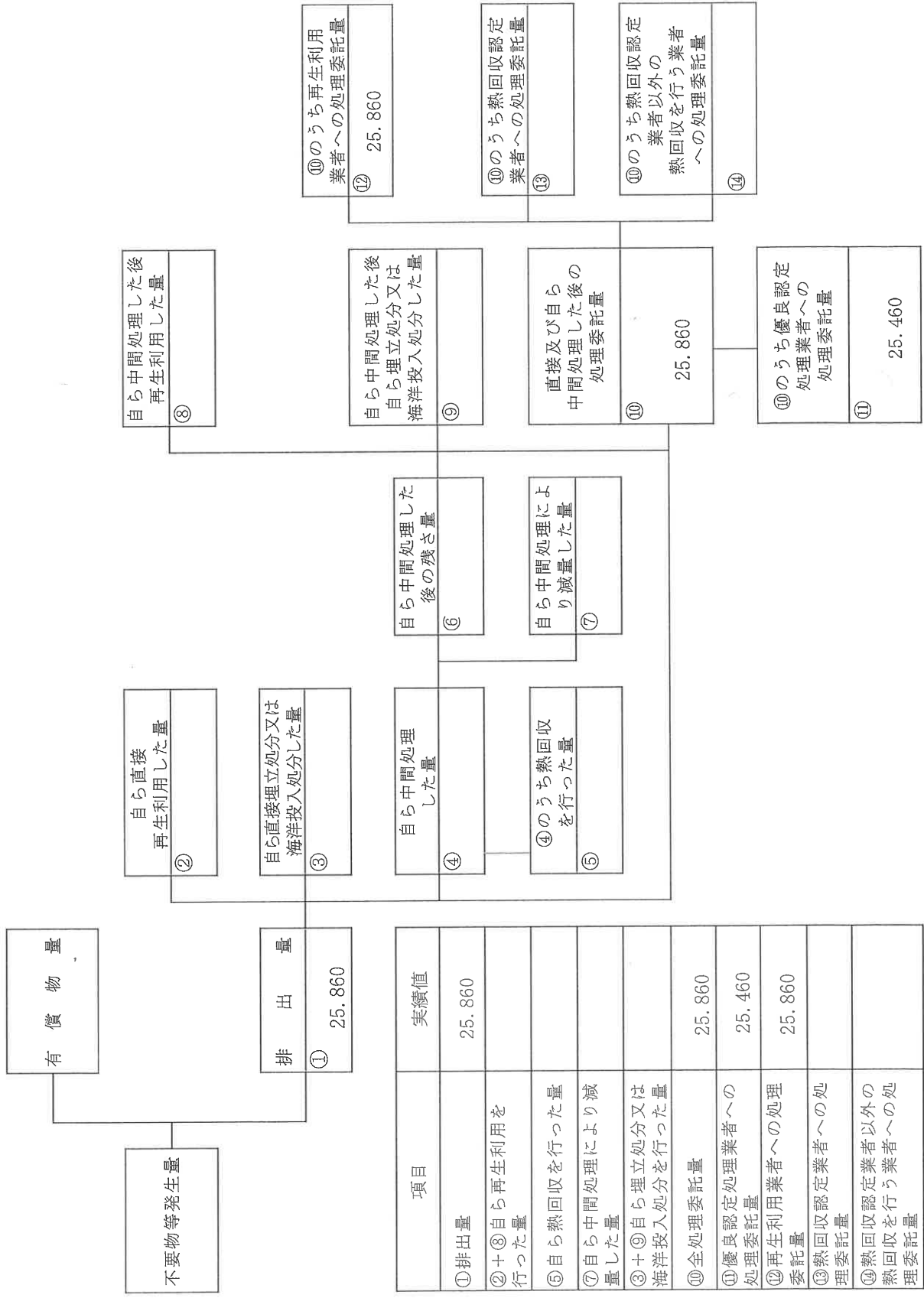


A列4番, 12

第 号

計画の実施状況

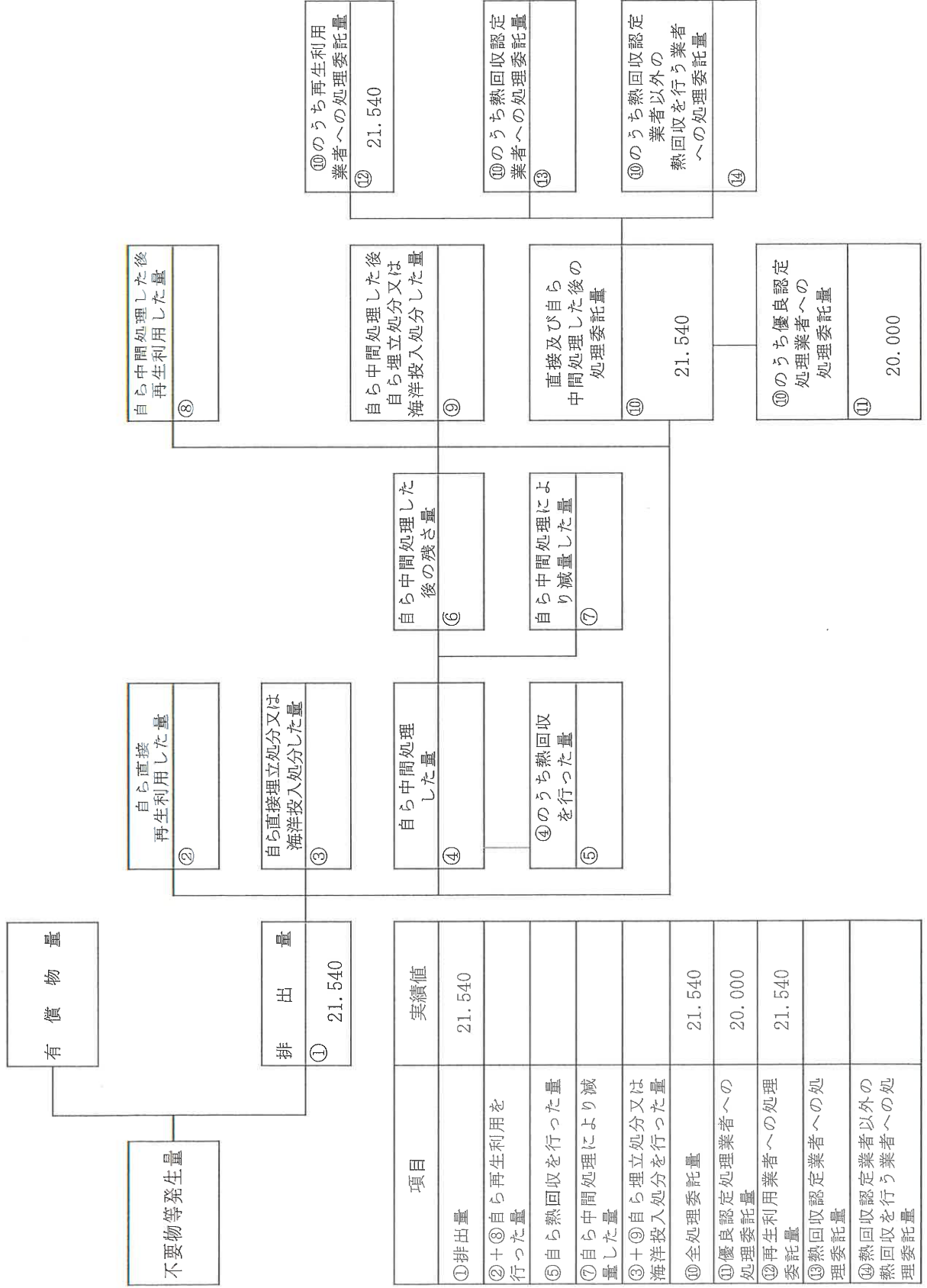
(産業廃棄物の種類： ガラス・陶磁器くず )



項目	実績値
①排出量	25.860
②+③自ら再生利用を行った量	
⑤自ら熱回収を行った量	
⑦自ら中間処理により減量した量	
③+④自ら埋立処分又は海洋投入処分を行った量	
⑩全処理委託量	25.860
⑪優良認定処理業者への処理委託量	25.460
⑭再生利用業者への処理委託量	25.860
⑬熱回収認定業者への処理委託量	
⑮熱回収認定業者以外の業者へ熱回収を行う業者への処理委託量	

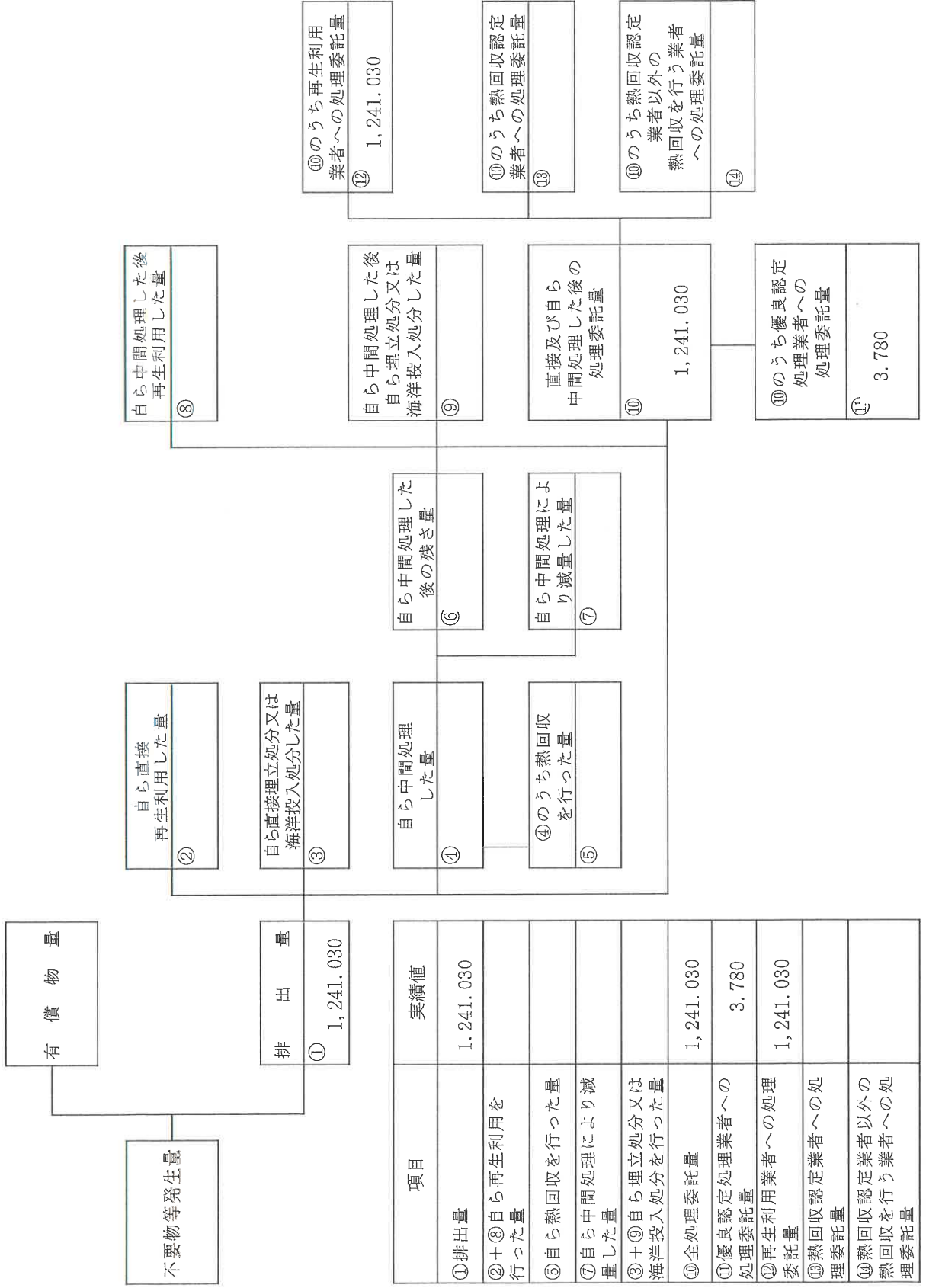
計画の実施状況

(産業廃棄物の種類： 廃プラスチック)



計画の実施状況

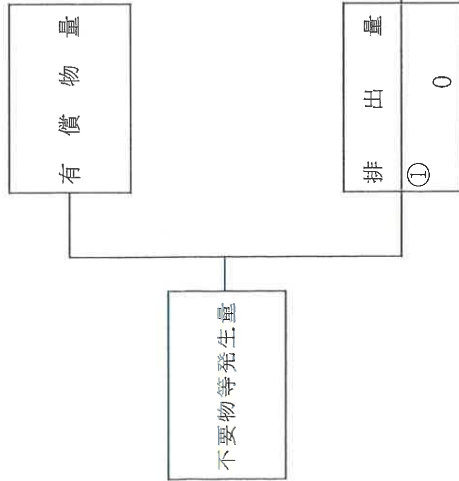
(産業廃棄物の種類： アスファルトから )



項目	実績値
①排出量	1,241.030
②+③自ら再生利用を行った量	
⑤自ら熱回収を行った量	
⑦自ら中間処理により減量した量	
③+⑤自ら埋立処分又は海洋投入処分を行った量	
⑩全処理委託量	1,241.030
⑩優良認定処理業者への処理委託量	3.780
⑩再生利用業者への処理委託量	1,241.030
⑬熱回収認定業者への処理委託量	
⑭熱回収認定業者以外の熱回収を行う業者への処理委託量	

計画の実施状況

(産業廃棄物の種類： 杭汚泥)



排出量	①	0
-----	---	---

項目	実績値
①排出量	0
②+③自ら再生利用を行った量	
⑤自ら熱回収を行った量	
⑦自ら中間処理により減量した量	
③+④自ら埋立処分又は海洋投入処分を行った量	
⑩全処理委託量	0
⑪優良認定処理業者への処理委託量	0
⑫再生利用業者への処理委託量	0
⑬熱回収認定業者への処理委託量	
⑭熱回収認定業者以外の熱回収を行う業者への処理委託量	

自ら中間処理した後再生利用した量	⑧
------------------	---

自ら中間処理した後、埋立処分又は海洋投入処分した量	⑨
---------------------------	---

自ら中間処理した後の残さ量	⑥
---------------	---

自ら中間処理により減量した量	⑦
----------------	---

直接及び自ら中間処理した後の処理委託量	⑩
---------------------	---

⑩のうち優良認定処理業者への処理委託量	⑪
	0

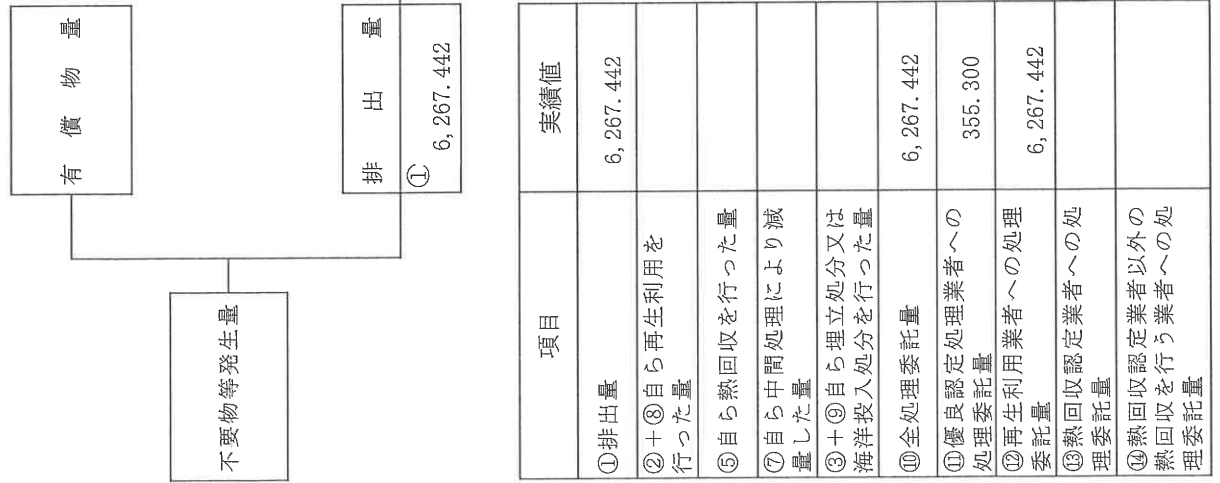
⑩のうち再生利用業者への処理委託量	⑫
	0

⑩のうち熱回収認定業者への処理委託量	⑬
--------------------	---

⑩のうち熱回収認定業者以外の熱回収を行う業者への処理委託量	⑭
-------------------------------	---

計画の実施状況

(産業廃棄物の種類：コンクリート塊)



項目	実績値
①排出量	6,267.442
②+⑧自ら再生利用を行った量	
⑤自ら熱回収を行った量	
⑦自ら中間処理により減量した量	
③+④自ら埋立処分又は海洋投入処分を行った量	
⑩全処理委託量	6,267.442
⑪優良認定処理業者への処理委託量	355.300
⑫再生利用業者への処理委託量	6,267.442
⑬熱回収認定業者への処理委託量	
⑭熱回収認定業者以外の熱回収を行う業者への処理委託量	

自ら中間処理した後再生利用した量  
⑧

⑩のうち再生利用業者への処理委託量  
⑫ 6,267.442

自ら中間処理した後自ら埋立処分又は海洋投入処分した量  
⑨

⑩のうち熱回収認定業者への処理委託量  
⑬

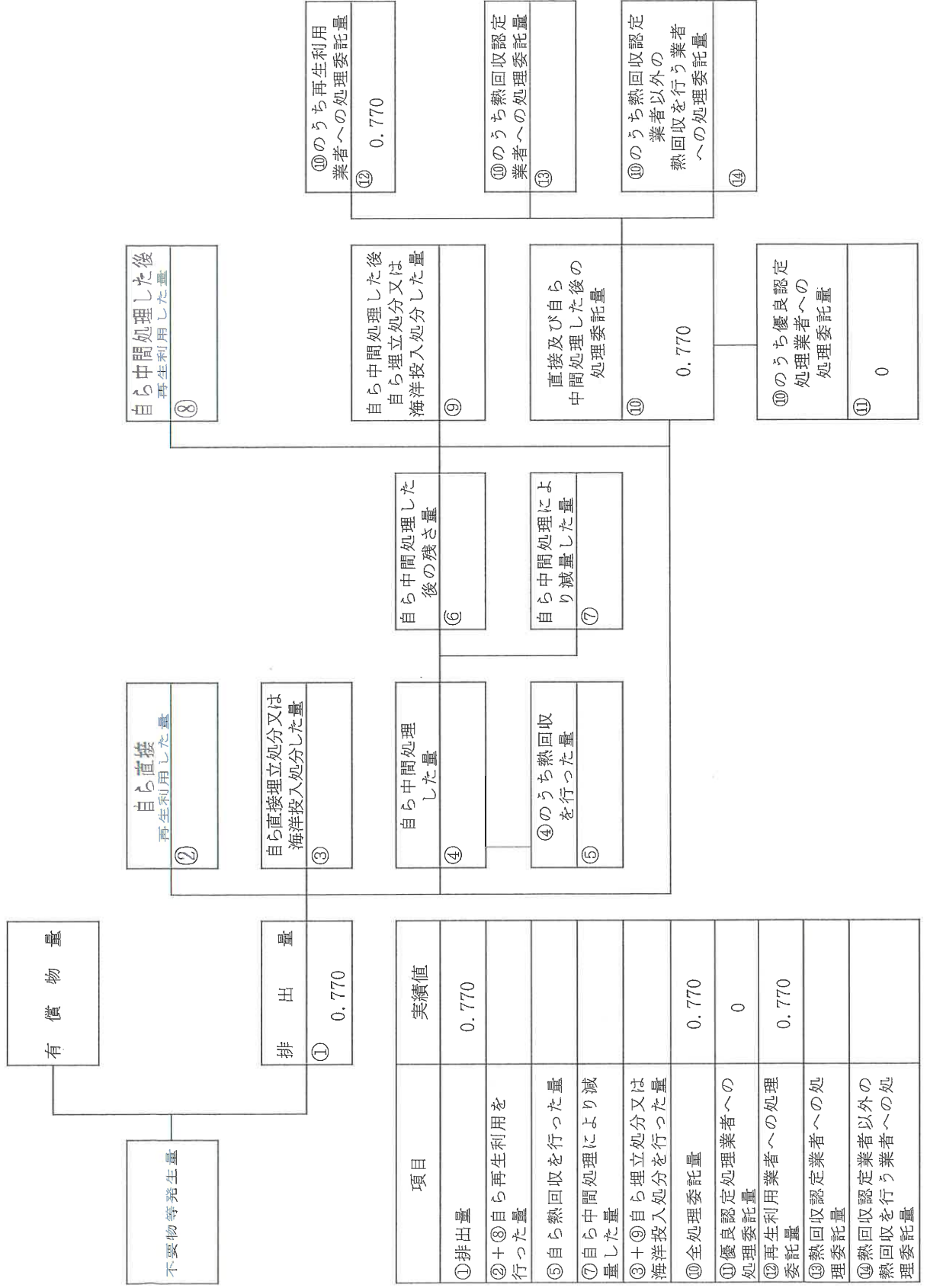
直接及びび自ら中間処理した後の処理委託量  
⑩ 6,267.442

⑩のうち熱回収認定業者以外の熱回収を行う業者への処理委託量  
⑭

⑩のうち優良認定処理業者への処理委託量  
⑪ 355.300

計画の実施状況

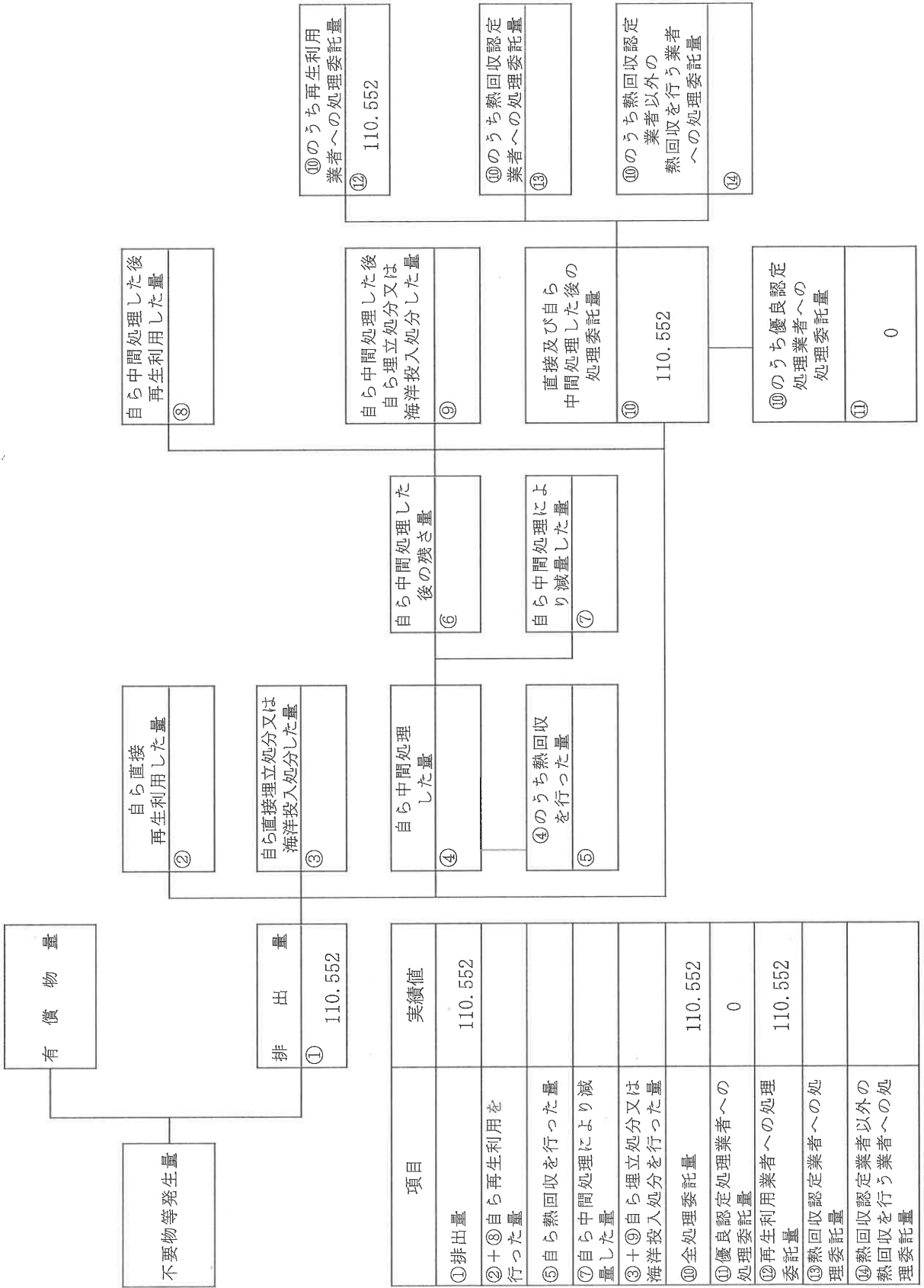
(産業廃棄物の種類： 紙くず )



項目	実績値
①排出量	0.770
②+③④自再生利用を行った量	
⑤自熱回収を行った量	
⑦自中間処理により減量した量	
③+④自埋立処分又は海洋投入処分を行った量	
⑩全処理委託量	0.770
⑪優良認定処理業者への処理委託量	0
⑫再生利用業者への処理委託量	0.770
⑬熱回収認定業者への処理委託量	
⑭熱回収認定業者以外の熱回収を行う業者への処理委託量	

計画の実施状況

(産業廃棄物の種類： 金属くず )

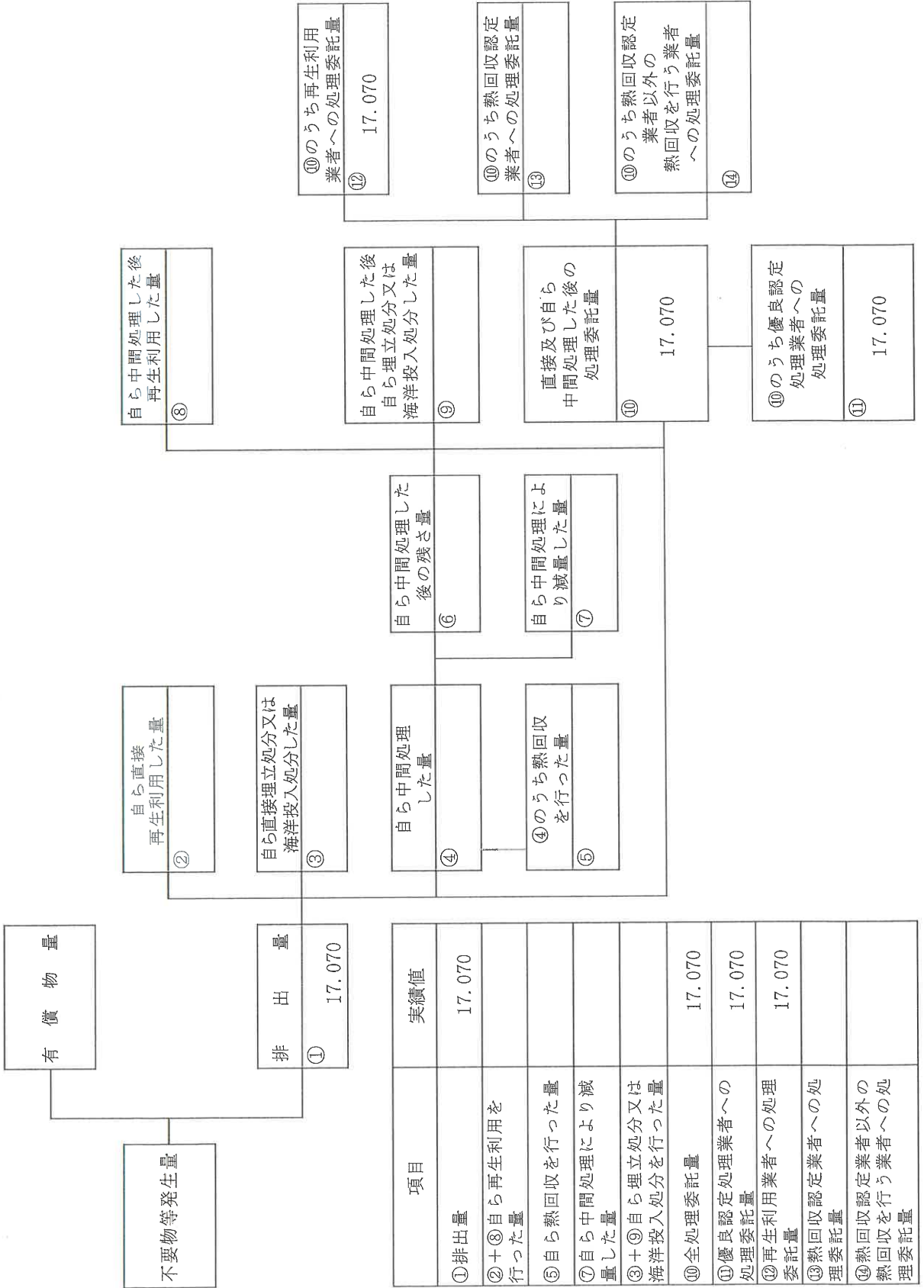


項目	実績値
①排出量	110.552
②+③自ら再生利用を行った量	
⑤自ら熱回収を行った量	
⑦自ら中間処理により減量した量	
③+④自ら埋立処分又は海洋投入処分を行った量	
⑩全処理委託量	110.552
⑪優良認定処理業者への処理委託量	0
⑫再生利用業者への処理委託量	110.552
⑬熱回収認定業者への処理委託量	
⑭熱回収認定業者以外の業者への処理委託量	



計画の実施状況

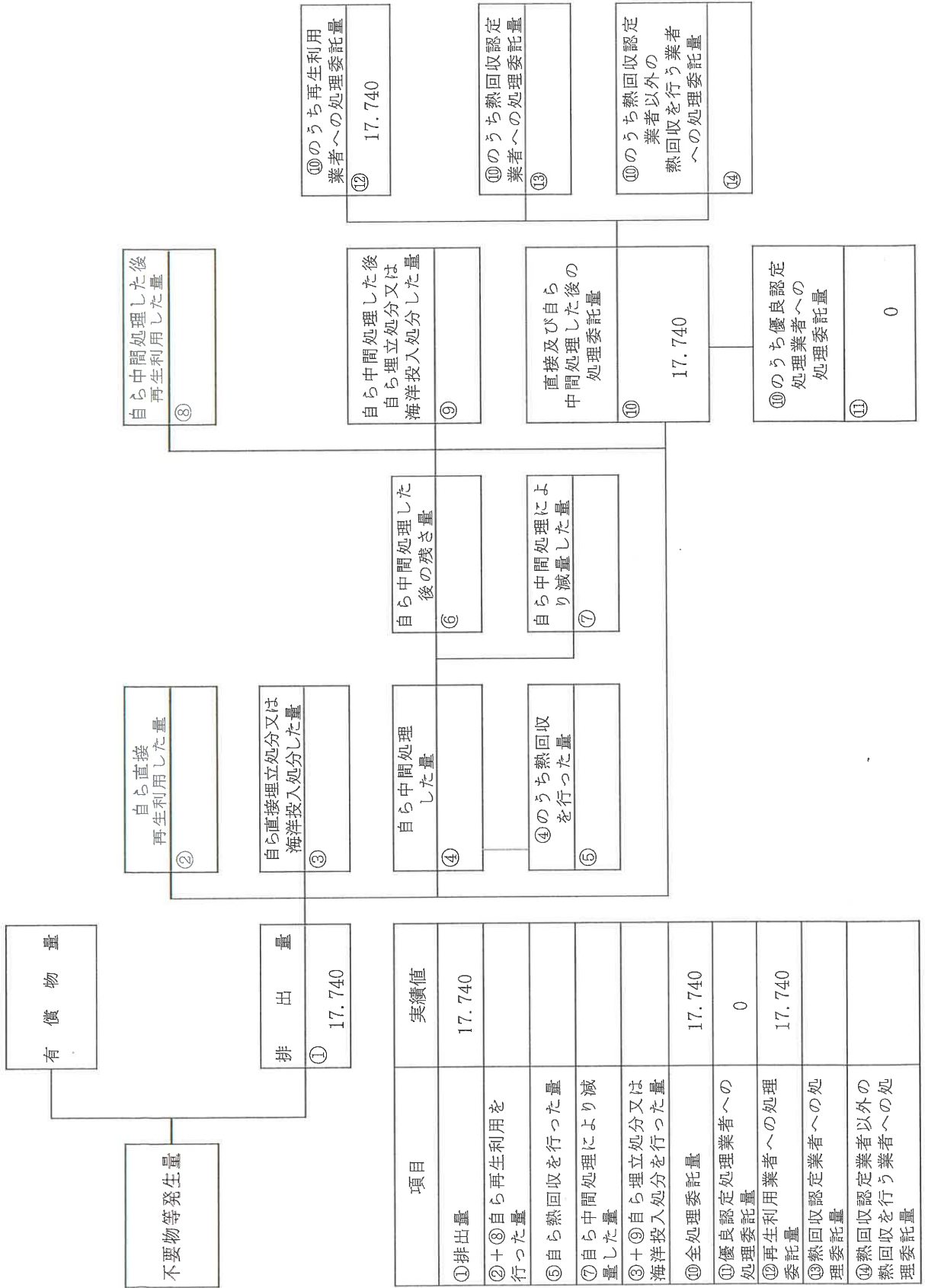
(産業廃棄物の種類： 廃石膏ボード )



項目	実績値
①排出量	17,070
②+③自ら再生利用を行った量	
⑤自ら熱回収を行った量	
⑦自ら中間処理により減量した量	
③+④自ら埋立処分又は海洋投入処分を行った量	
⑩全処理委託量	17,070
⑪優良認定処理業者への処理委託量	17,070
⑫再生利用業者への処理委託量	17,070
⑬熱回収認定業者への処理委託量	
⑭熱回収認定業者以外の熱回収を行う業者への処理委託量	

計画の実施状況

(産業廃棄物の種類： 建設汚泥 )



有償物量

不要物等発生量

自ら直接再生利用した量  
②

排出量  
① 17.740

自ら直接埋立処分又は海洋投入処分した量  
③

自ら中間処理した量  
④

自ら中間処理した後の残さ量  
⑥

④のうち熱回収を行った量  
⑤

自ら中間処理により減量した量  
⑦

自ら中間処理した後再生利用した量  
⑧

自ら中間処理した後自ら埋立処分又は海洋投入処分した量  
⑨

直接及び自ら中間処理した後の処理委託量  
⑩ 17.740

⑩のうち優良認定処理業者への処理委託量  
⑪ 0

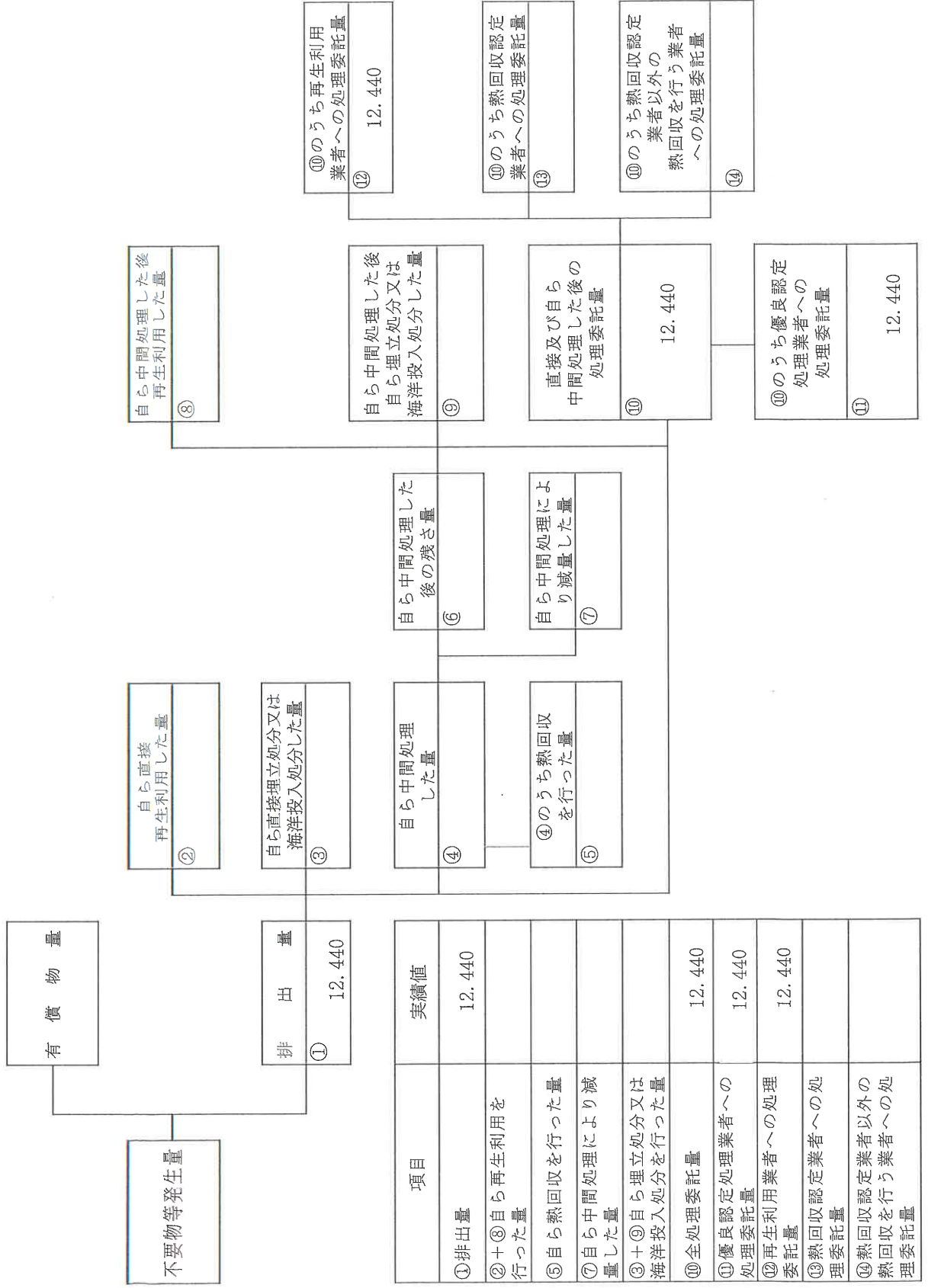
⑩のうち再生利用業者への処理委託量  
⑫ 17.740

⑩のうち熱回収認定業者への処理委託量  
⑬

⑩のうち熱回収認定業者以外の熱回収を行う業者への処理委託量  
⑭

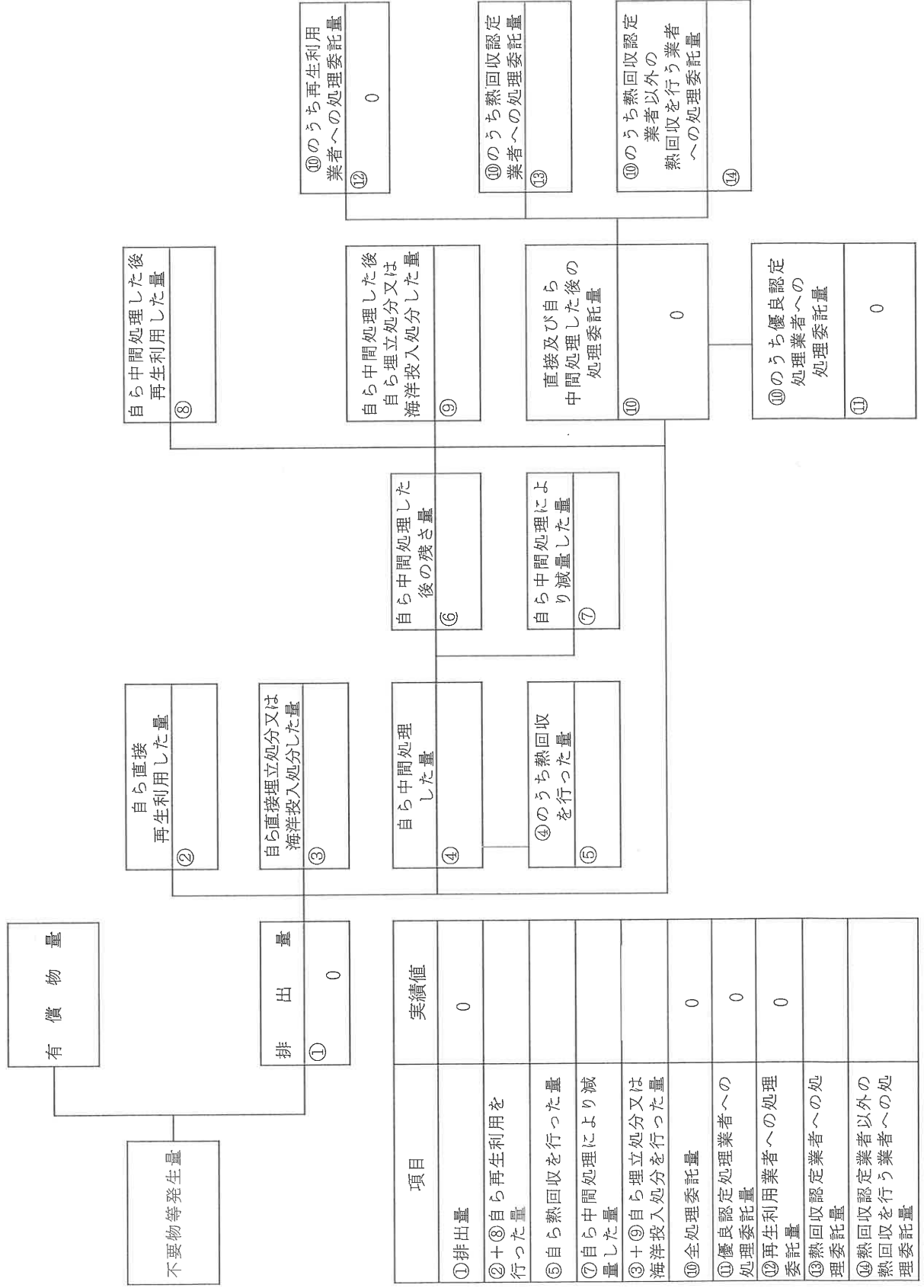
計画の実施状況

(産業廃棄物の種類：石綿含有物)



計画の実施状況

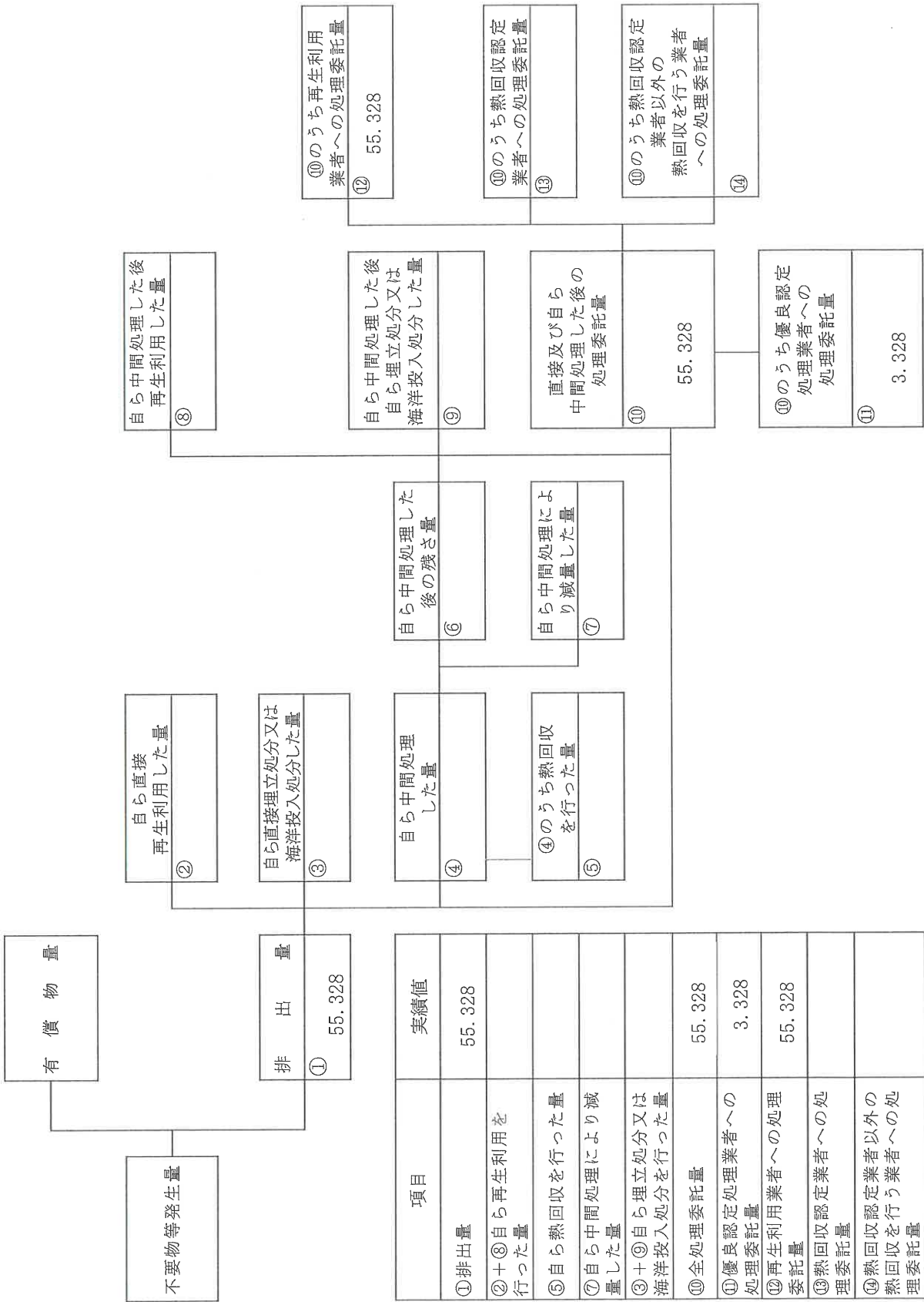
(産業廃棄物の種類： 混合 (安定型) )



項目	実績値
①排出量	0
②+③自ら再生利用を行った量	
⑤自ら熱回収を行った量	
⑦自ら中間処理により減量した量	
③+④自ら埋立処分又は海洋投入処分を行った量	
⑩全処理委託量	0
⑪優良認定処理業者への処理委託量	0
⑫再生利用業者への処理委託量	0
⑬熱回収認定業者への処理委託量	
⑭熱回収認定業者以外の熱回収を行う業者への処理委託量	

計画の実施状況

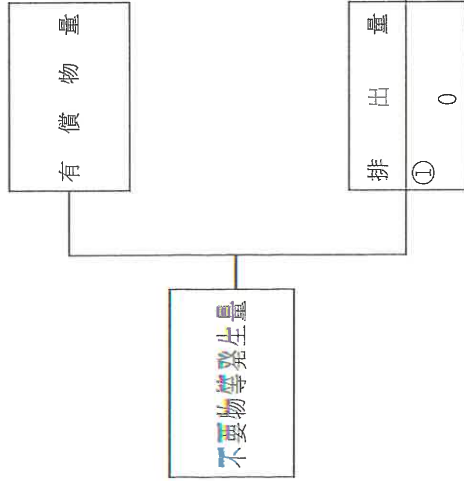
(産業廃棄物の種類：混合(管理型))



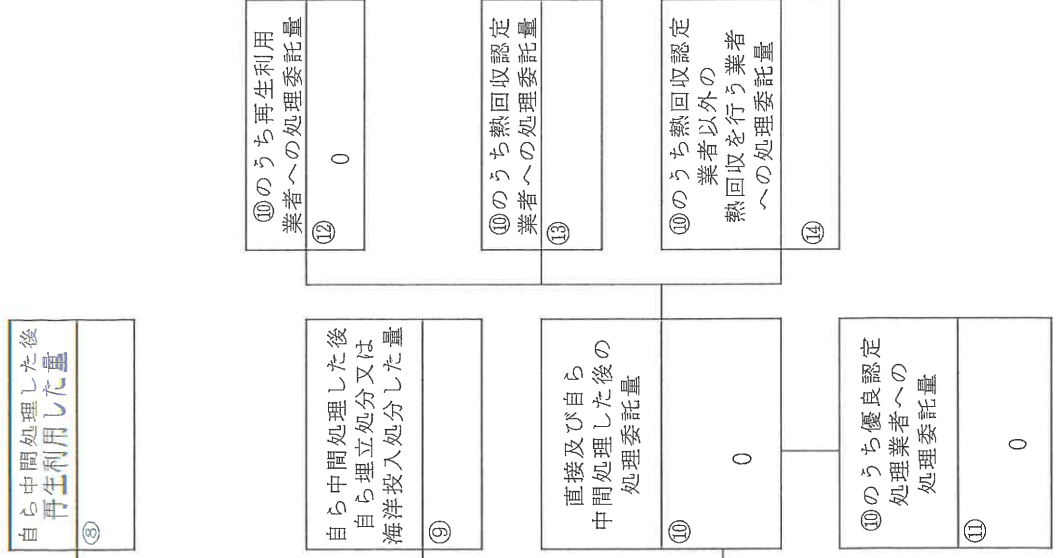
項目	実績値
①排出量	55.328
②+⑧自ら再生利用を行った量	
⑤自ら熱回収を行った量	
⑦自ら中間処理により減量した量	
③+⑨自ら埋立処分又は海洋投入処分を行った量	
⑩全処理委託量	55.328
⑪優良認定処理業者への処理委託量	3.328
⑫再生利用業者への処理委託量	55.328
⑬熱回収認定業者への処理委託量	
⑭熱回収認定業者以外の熱回収を行う業者への処理委託量	

計画の実施状況

(産業廃棄物の種類： 廃石綿等 )

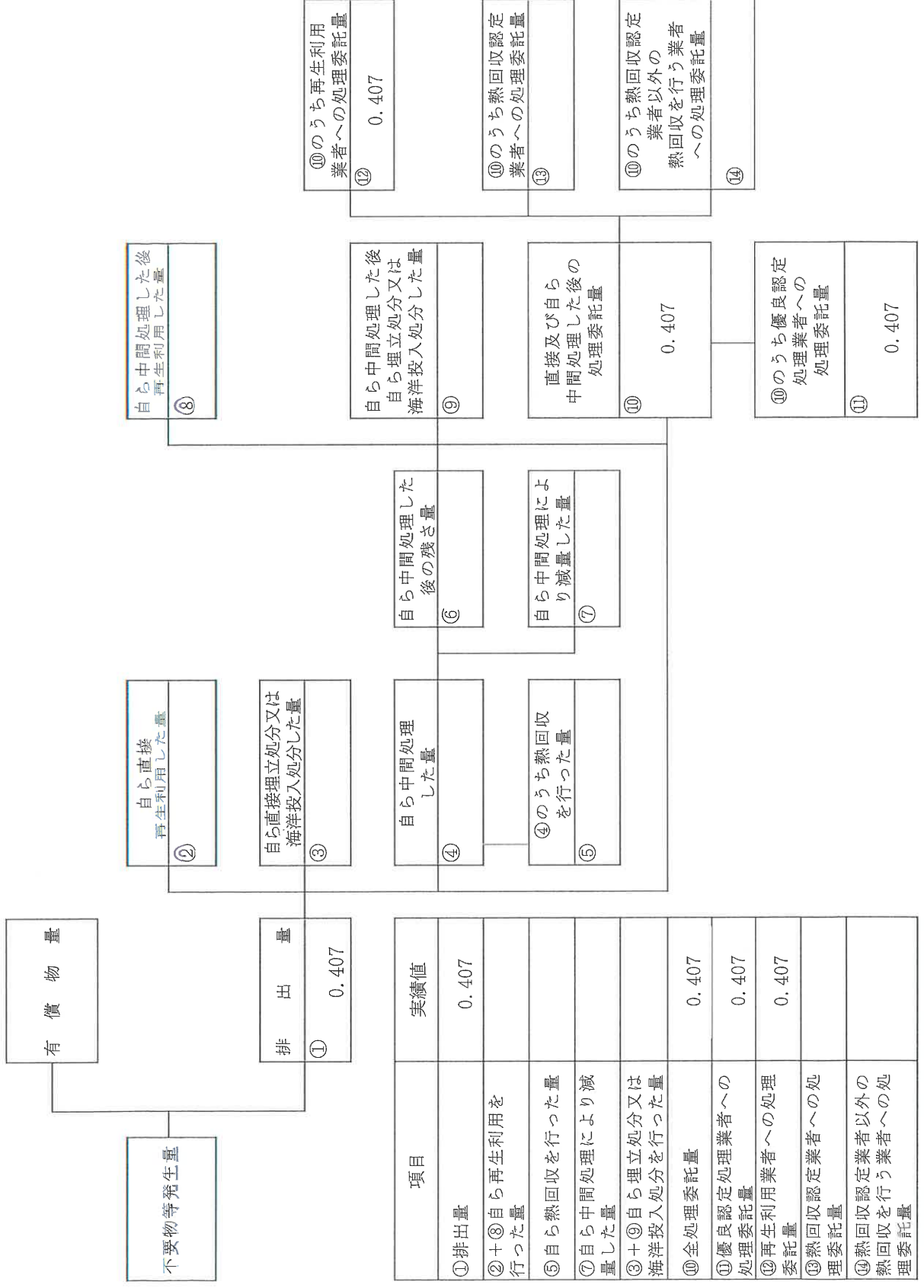


項目	実績値
①排出量	0
②+③自ら再生利用を行った量	
⑤自ら熱回収を行った量	
⑦自ら中間処理により減量した量	
③+④自ら立処分又は海洋投入処分を行った量	
⑩全処理委託量	0
⑪優良認定処理業者への処理委託量	0
⑫再生利用者への処理委託量	0
⑬熱回収認定業者への処理委託量	
⑭熱回収認定業者以外の業者へ行う業者への処理委託量	



計画の実施状況

(産業廃棄物の種類： 繊維くず )



項目	実績値
①排出量	0.407
②+③+④+⑤+⑥+⑦+⑧	
⑨自ら熱回収を行った量	
⑩自ら中間処理により減量した量	
⑪+⑫自ら埋立処分又は海洋投入処分を行った量	
⑬全処理委託量	0.407
⑭優良認定処理業者への処理委託量	0.407
⑮再生利用業者への処理委託量	0.407
⑯熱回収認定業者への処理委託量	
⑰熱回収認定業者以外の熱回収を行う業者への処理委託量	

自ら中間処理した後再生利用した量 ⑧

自ら中間処理した後自ら埋立処分又は海洋投入処分した量 ⑨

直接及び自ら中間処理した後の処理委託量 ⑩  
0.407

⑩のうち優良認定処理業者への処理委託量 ⑪  
0.407

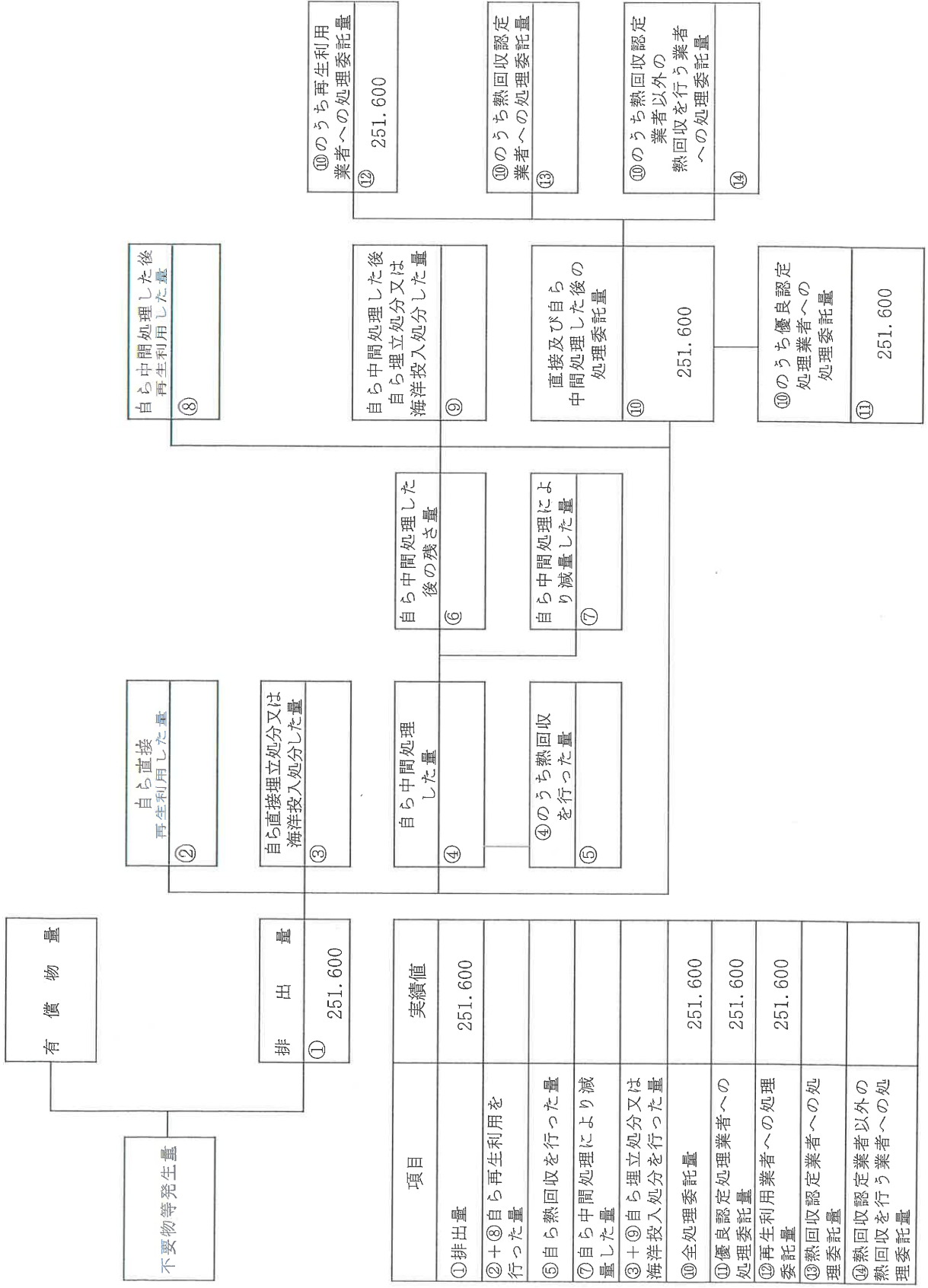
⑩のうち再生利用業者への処理委託量 ⑫  
0.407

⑩のうち熱回収認定業者への処理委託量 ⑬

⑩のうち熱回収認定業者以外の熱回収を行う業者への処理委託量 ⑭

計画の実施状況

(産業廃棄物の種類： がれき類 )

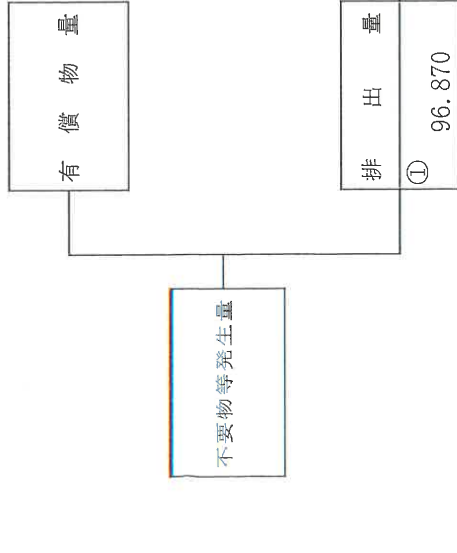


項目	実績値
①排出量	251.600
②+③自ら再生利用を行った量	
⑤自ら熱回収を行った量	
⑦自ら中間処理により減量した量	
③+⑤自ら埋立処分又は海洋投入処分を行った量	
⑩全処理委託量	251.600
⑩優良認定処理業者への処理委託量	251.600
⑩再生利用業者への処理委託量	251.600
⑩熱回収認定業者への処理委託量	
⑩熱回収認定業者以外の熱回収を行う業者への処理委託量	



計画の実施状況

(産業廃棄物の種類：木くず)

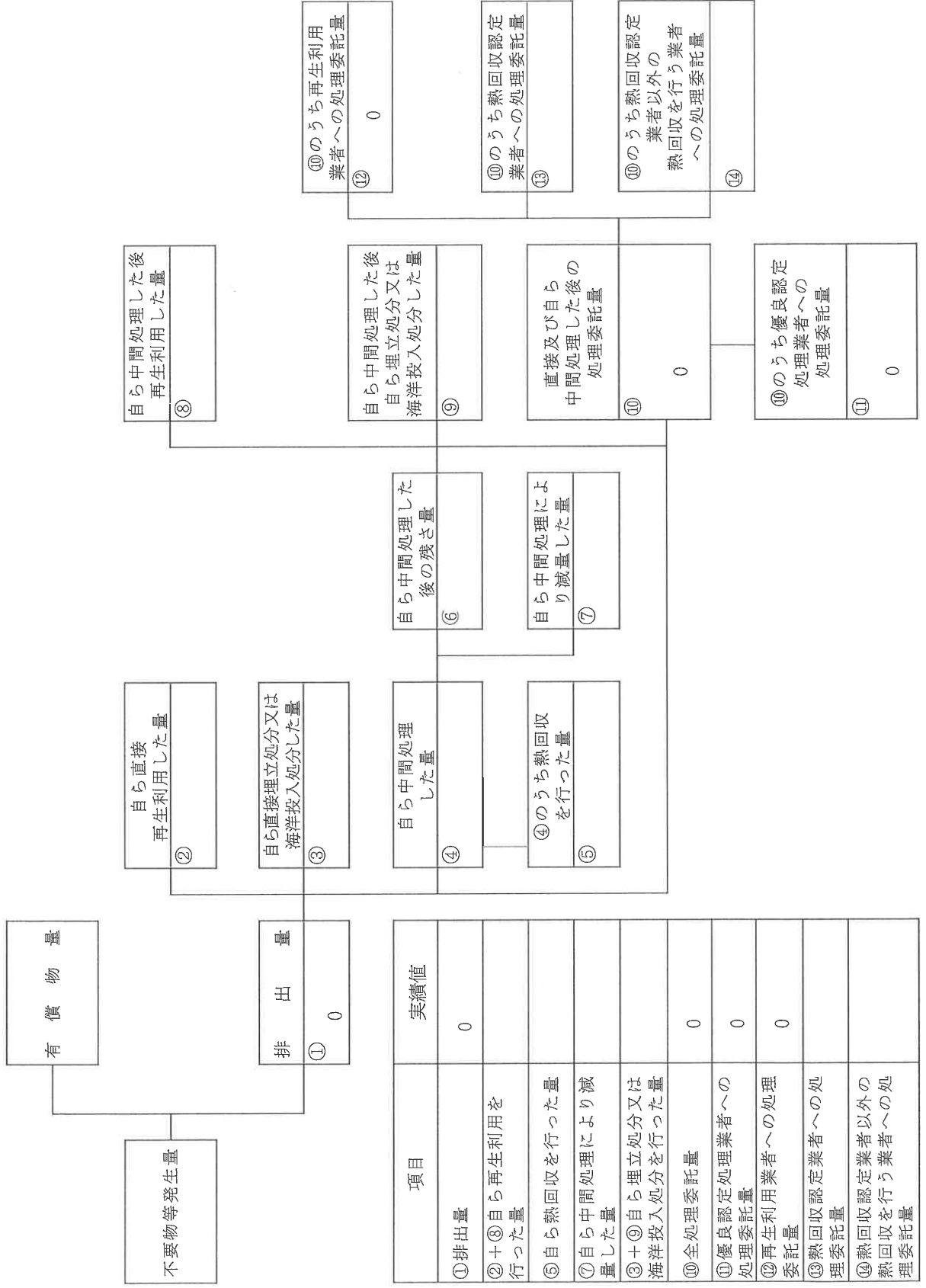


項目	実績値
①排出量	96.870
②+③自ら再生利用を行った量	
⑤自ら熱回収を行った量	
⑦自ら中間処理により減量した量	
③+⑥自ら埋立処分又は海洋投入処分を行った量	
⑩全処理委託量	96.870
⑪優良認定処理業者への処理委託量	41.450
⑫再生利用者への処理委託量	96.870
⑬熱回収認定業者への処理委託量	
⑭熱回収認定業者以外の熱回収を行う業者への処理委託量	

自ら中間処理した後再生利用した量 ⑧	⑩のうち再生利用者への処理委託量 ⑫ 96.870
自ら中間処理した後自ら埋立処分又は海洋投入処分した量 ⑨	⑩のうち熱回収認定業者への処理委託量 ⑬ 41.450
直接及び自ら中間処理した後の処理委託量 ⑩ 96.870	⑩のうち熱回収認定業者以外の熱回収を行う業者への処理委託量 ⑭
⑩のうち優良認定処理業者への処理委託量 ⑪ 41.450	

計画の実施状況

(産業廃棄物の種類： 水銀使用製品 )



項目	実績値
①排出量	0
②+③自ら再生利用を行った量	
⑤自ら熱回収を行った量	
⑦自ら中間処理により減量した量	
③+④自ら埋立処分又は海洋投入処分を行った量	
⑩全処理委託量	0
⑩優良認定処理業者への処理委託量	0
⑩再生利用業者への処理委託量	0
⑩熱回収認定業者への処理委託量	
⑩熱回収認定業者以外の熱回収を行う業者への処理委託量	

(第3面)

備考

- 1 翌年度の6月30日までに提出すること。
- 2 「事業の種類」の欄には、日本標準産業分類の区分を記入すること。
- 3 「産業廃棄物処理計画における目標値」の欄には、項目ごとに、産業廃棄物処理計画に記載した目標値を記入すること。
- 4 第2面には、前年度の産業廃棄物の処理に関して、①～⑭の欄のそれぞれに、(1)から(14)に掲げる量を記入すること。
  - (1) ①欄 当該事業場において生じた産業廃棄物の量
  - (2) ②欄 (1)の量のうち、中間処理をせず直接自ら再生利用した量
  - (3) ③欄 (1)の量のうち、中間処理をせず直接自ら埋立処分又は海洋投入処分した量
  - (4) ④欄 (1)の量のうち、自ら中間処理をした産業廃棄物の当該中間処理前の量
  - (5) ⑤欄 (4)の量のうち、熱回収を行った量
  - (6) ⑥欄 自ら中間処理をした後の量
  - (7) ⑦欄 (4)の量から(6)の量を差し引いた量
  - (8) ⑧欄 (6)の量のうち、自ら利用し、又は他人に売却した量
  - (9) ⑨欄 (6)の量のうち、自ら埋立処分及び海洋投入処分した量
  - (10) ⑩欄 中間処理及び最終処分を委託した量
  - (11) ⑪欄 (10)の量のうち、優良認定処理業者（廃棄物の処理及び清掃に関する法律施行令第6条の11第2号に該当する者）への処理委託量
  - (12) ⑫欄 (10)の量のうち、処理業者への再生利用委託量
  - (13) ⑬欄 (10)の量のうち、認定熱回収施設設置者（廃棄物の処理及び清掃に関する法律第15条の3の3第1項の認定を受けた者）である処理業者への焼却処理委託量
  - (14) ⑭欄 (10)の量のうち、認定熱回収施設設置者以外の熱回収を行っている処理業者への焼却処理委託量
- 5 第2面の左下の表には、項目ごとに、産業廃棄物処理計画に記載したそれぞれの実績値を記入すること。
- 6 産業廃棄物の種類が2以上あるときは、産業廃棄物の種類ごとに、第2面の例により産業廃棄物処理計画の実施状況を明らかにした書面を作成し、当該書面を添付すること。
- 7 ※欄は記入しないこと。

令和4年4月～平令和5年3月(第38期～第39期)

産業廃棄物管理票交付等状況報告書(令和 4年度)リスト	工期	提出先		
1 ふれあいの家南筑後解体工事(第1工区)	令和4年4月～令和4年7月	南筑後	2,697.222	2,697.222
2 星野川中ノ井堰補修工事(2工区)	令和4年4月～令和4年5月	南筑後	113.900	2,811.122
3 北川内草野線緊急対策工事	令和4年4月～令和4年11月	南筑後	3.550	2,814.672
4 市道矢部線(2工区)道路維持(舗装)工事	令和4年7月～令和4年12月	南筑後	465.500	3,280.172
5 公共下水道管渠布設第1工区工事	令和4年7月～令和5年2月	南筑後	708.640	3,988.812
6 市道岡山223号線道路改良(舗装)工事	令和4年12月～令和5年2月	南筑後	19.000	4,007.812
7 県道北川内草野線緊急対策工事(3工区)	令和4年10月～令和5年3月	南筑後	1.670	4,009.482
8 県道北川内草野線法面復旧工事	令和4年4月～令和4年11月	南筑後	50.740	4,060.222
9 令和4年度 起工第1号 県営農村総合整備事業 農道・水路工事(農道・農用排 長野1線3工区)	令和3年4月～令和3年8月	南筑後	257.580	4,317.802
10 旧大内邸改修工事	令和4年12月～令和5年3月	南筑後	21.560	4,339.362
11 八女市地域福祉センター浴室ジェット噴流装置配管等修繕改修工事	令和4年7月～令和4年8月	南筑後	0.390	4,339.752
12	令和3年4月～令和3年11月	南筑後		4,339.752
13 現庁舎等解体工事及び新庁舎等建設Ⅱ期工事	令和4年7月～令和5年3月	南筑後	3,777.519	8,117.271
14	令和3年7月～令和4年3月	南筑後		8,117.271
15 やひめ建設株式会社(雑件工事)	令和4年4月～令和5年3月	南筑後	1.378	8,118.649
16				
17				
18				
19				
20				
21				
22				
23				
24				
25				
26				
26				
27				
28				
29				0.000

工事名	1	2	3	4	5	6	7	8	9	10	11	12	13	14	15	合計	内優良認定業者	計画(目標)	
	家内築後継 井堰補修工 車/自販山 車/自販山	北川内平野 網緊急対策 工事/北川内 工事/北川内	市道大田路 (2工区)道路 維持/緑地	市道大田路 (2工区)道路 維持/緑地	市道大田路 管渠布設第 1工区工事	市道大田路 223号線道 維持/緑地	市道北川内 草野線緊急 工事/北川内	市道北川内 草野線法面 維持/緑地	市道北川内 草野線法面 維持/緑地	市道北川内 草野線法面 維持/緑地	旧大田路改 修工事	八女市地域 福祉センター		外野等評 体工事及び 車/自販山		やむを得ない 建設 (維持工事)			
コンクリートが	2,520,000	110,000	3,550					8,640	2,100 243,200	2,000			1,181,632 2,196,320			6,267,442	355,300	5,640,000	
アスファルトが	10,000			465,500	144,000 551,000	19,000	0.670	5,400	2,700 1,080	18,000			23,680			1,241,030	3,780	1,117,000	
建設汚泥	1,100				13,640		1,000	1,000	1,000							17,740		16,000	
磨ガラスチップ類	1,540	2,800						2,850						14,350		21,540	20,000	19,500	
混合(管理型)	52,000									1,560	0.390				1.378	55,328	3,328	50,000	
混合(安定型)																0,000		0,000	
木くず	0,860	1,100						32,850	7,500				53,185 1,375			96,870	41,450	87,000	
その他がれき類													156,880 94,720			251,600	251,600	226,000	
ガラス・ 陶磁器くず	0,400												24,000 1,460			25,860	25,460	23,300	
腐石ころぼ													16,650 0,420			17,070	17,070	15,400	
石綿含有 (安定型)													6,390 4,500 1,550			12,440	12,440	11,200	
水銀使用製品																0,000		0,000	
繊維くず																0,407	0,407	0,400	
金属くず	66,552 44,000															110,552		99,500	
紙くず	0,770															0,770		0,700	
合計	2,697,222	113,900	3,550	465,500	708,640	19,000	1,670	50,740	257,580	21,560	0,390	0,000	3,777,519	0,000	1,378	8,118,649	730,835	7,306,000	