

(第1面)

産業廃棄物処理計画書

令和 5年 5月 25日

福岡県知事

服部 誠太郎 殿

提出者

住 所 福岡市東区箱崎6丁目-11-34

氏 名 株式会社 藤 原 組

代表取締役 藤 原 定 司

(法人にあつては、名称及び代表者の氏名)

電話番号 092-641-8631

廃棄物の処理及び清掃に関する法律第12条第9項の規定に基づき、産業廃棄物の減量その他その処理に関する計画を作成したので、提出します。

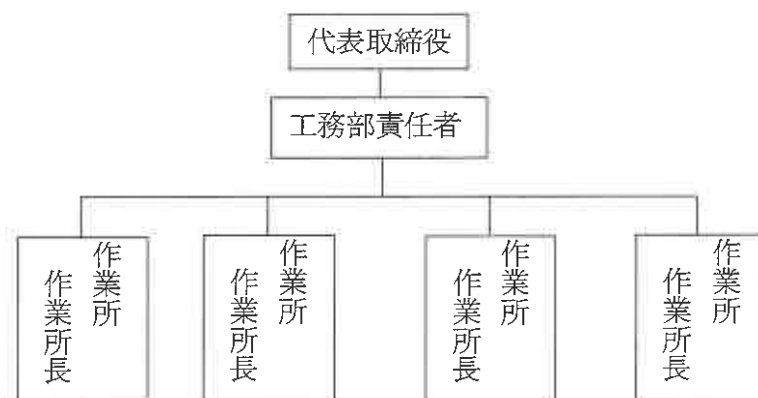
事業場の名称	株式会社 藤 原 組
事業場の所在地	福岡県福岡市東区箱崎6丁目-11-34
計画期間	令和 5年 4月 1日 ~ 令和 6年 3月31日
当該事業場において現に行っている事業に関する事項	
① 事業の種類	総合建設業
② 事業の規模	441百万円
③ 従業員数	23名
④ 産業廃棄物の一連の処理の工程	<pre>graph LR; A[産業廃棄物] --&gt; B[収集運搬]; B --&gt; C[中間処理]; C --&gt; D[最終処分]; C -.-&gt; D;</pre>



(日本産業規格 A列4番)

## 産業廃棄物の処理に係る管理体制に関する事項

(管理体制図)



## 産業廃棄物の排出の抑制に関する事項

① 現状	【前年度（ 4年度）実績】			
	産業廃棄物の種類	がれき類	汚 泥	木くず
	排 出 量	1,052 t	22.3 t	4 t
	(これまでに実施した取組) 産業廃棄物の発生量を抑制するような施工方法等を採用する。			
②計画	【目標】			
	産業廃棄物の種類	がれき類	汚 泥	木くず
	排 出 量	900 t	19 t	3 t
	(今後実施する予定の取組) 産業廃棄物の発生量を抑制するような施工方法等を採用する。			

## 産業廃棄物の分別に関する事項

①現状	(分別している産業廃棄物の種類及び分別に関する取組) アスコン殻、コン殻においては砕石、土砂等の混入がないよう丁寧に分別する。 汚泥においては地下水等の混入がないような施工を行う。
②計画	(今後分別する予定の産業廃棄物の種類及び分別に関する取組) アスコン殻、コン殻においては砕石、土砂等の混入がないよう丁寧に分別する。 汚泥においては地下水等の混入がないような施工を行う。

## (第3面)

自ら行う産業廃棄物の再生利用に関する事項				
① 現状	【前年度（ 4年度）実績】			
	産業廃棄物の種類	がれき類	汚 泥	木くず
	自ら再生利用を行った産業廃棄物の量	0 t	0 t	0 t
	(これまでに実施した取組)			
②計画	【目標】			
	産業廃棄物の種類	がれき類	汚 泥	木くず
	自ら再生利用を行う産業廃棄物の量	0 t	0 t	0 t
	(今後実施する予定の取組)			
自ら行う産業廃棄物の中間処理に関する事項				
① 現状	【前年度（ 4年度）実績】			
	産業廃棄物の種類	がれき類	汚 泥	木くず
	自ら熱回収を行った産業廃棄物の量	0 t	0 t	0 t
	自ら中間処理により減量した産業廃棄物の量	0 t	0 t	0 t
	(これまでに実施した取組)			
②計画	【目標】			
	産業廃棄物の種類	がれき類	汚 泥	木くず
	自ら熱回収を行う産業廃棄物の量	0 t	0 t	0 t
	自ら中間処理により減量する産業廃棄物の量	0 t	0 t	0 t
	(今後実施する予定の取組)			

## (第4面)

## 自ら行う産業廃棄物の埋立処分又は海洋投入処分に関する事項

① 現状	【前年度（ 4年度）実績】			
	産業廃棄物の種類	がれき類	汚 泥	木くず
	自ら埋立処分又は海洋投入処分を行った産業廃棄物の量	0 t	0 t	0 t
	(これまでに実施した取組)			
②計画	【目標】			
	産業廃棄物の種類	がれき類	汚 泥	木くず
	自ら埋立処分又は海洋投入処分を行う産業廃棄物の量	0 t	0 t	0 t
	(今後実施する予定の取組)			

## 産業廃棄物の処理の委託に関する事項

① 現状	【前年度（ 4年度）実績】			
	産業廃棄物の種類	がれき類	汚 泥	木くず
	全処理委託量	1,052 t	22.3 t	4 t
	優良認定処理業者への処理委託量	0 t	0 t	0 t
	再生利用業者への処理委託量	1,052 t	22.3 t	4 t
	認定熱回収業者への処理委託量	0 t	0 t	0 t
	認定熱回収業者以外の熱回収を行う業者への処理委託量	0 t	0 t	0 t
	(これまでに実施した取組)			
<p>計画段階での処理場視察          処理場及び収集運搬業者との排出前に委託契約を行う。          再生利用ができる廃棄物は運搬距離が遠くても再生利用業者を利用する。</p>				

②計画	<b>【目標】</b>			
	産業廃棄物の種類	がれき類	汚 泥	木くず
	全処理委託量	900 t	19 t	3 t
	優良認定処理業者への 処理委託量	0 t	0 t	0 t
	再生利用業者への 処理委託量	900 t	19 t	3 t
	認定熱回収業者への 処理委託量	0 t	0 t	0 t
	認定熱回収業者以外の 熱回収を行う業者への 処理委託量	0 t	0 t	0 t
	(今後実施する予定の取組)			
<p>計画段階での処理場視察をする。          処理場及び収集運搬業者との排出前に委託契約を行う。          再生利用ができる廃棄物は運搬距離が遠くても再生利用業者を利用する。</p>				
※事務処理欄				