

産業廃棄物処理計画書

令和 5 年 5 月 20 日

福岡県知事 殿

提出者

福岡県大野城市御笠川1丁目11番11号

住所

筑紫菱光株式会社 南福岡工場

氏名

代表取締役 平岡 信幸

電話番号 092-504-1811

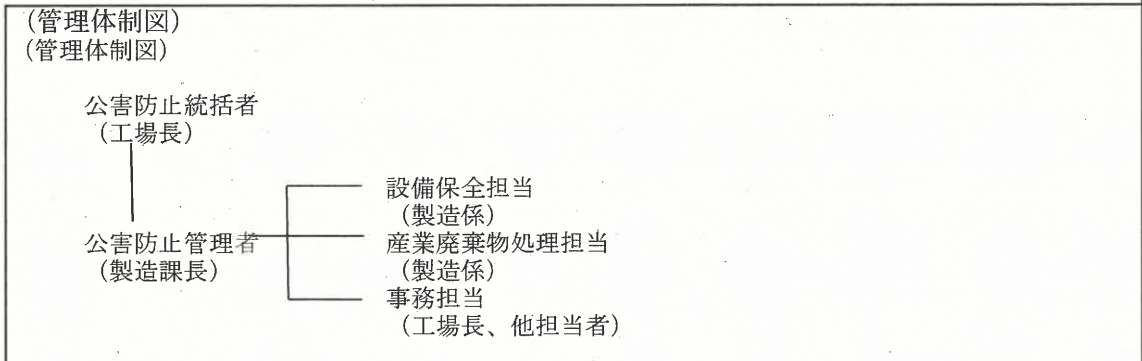
廃棄物の処理及び清掃に関する法律第12条第9項の規定に基づき、産業廃棄物の減量その他その処理に関する計画を作成したので、提出します。

事業場の名称	筑紫菱光株式会社 南福岡工場
事業場の所在地	福岡県大野城市御笠川1丁目11番11号
計画期間	令和5年4月1日 から 令和6年3月31日まで

当該事業場において現に行っている事業に関する事項

① 事業の種類	E. 製造業
② 事業の規模	資本金 10,000千円
③ 従業員数	11名
④ 産業廃棄物の一連の処理の工程	<p>大量排出種類の処理工程〔汚泥・ガラス・コンクリート・陶磁器くず〕 産業廃棄物発生→産業廃棄物収集運搬（相賀和運送又は自己運搬）→産業廃棄物処理業者（才田砕石工業㈱）により処理を行う。</p> <p>〔ガラス・コンクリート・陶磁器くず〕 産業廃棄物発生→産業廃棄物収集運搬（アスミオ、㈱又は自己運搬）→産業廃棄物処理業者（㈱アイチ、）により処理を行う。</p> <p>混合廃棄物（廃油） 産業廃棄物発生→産業廃棄物収集運搬（喜楽鉱業 株式会社）→産業廃棄物処理業者（喜楽鉱業 株式会社）により処理を行う。</p> <p>特定家庭用機器廃棄物〔金属くず〕 産業廃棄物発生→運搬受託者（有限会社クリーンみかさ）→運搬先事業者（処分事業場）西鉄運輸株式会社 福岡統括支店。</p>

産業廃棄物の処理に係る管理体制に関する事項



自ら行う産業廃棄物の再生利用に関する事項

①現状	【前年度（令和 4年度）実績】			
	産業廃棄物の種類	ガラスくず等	汚泥	
	自ら再生利用を行った産業廃棄物の量	0 t	t	
	産業廃棄物の種類	廃油	金属くず	
	自ら再生利用を行った産業廃棄物の量	t	t	
	産業廃棄物の種類			
	自ら再生利用を行った産業廃棄物の量	t	t	
	産業廃棄物の種類			
	自ら再生利用を行った産業廃棄物の量	t	t	
	産業廃棄物の種類			
	自ら再生利用を行った産業廃棄物の量	t	t	
	(これまでに実施した取組)			
	②計画	【目標】		
		産業廃棄物の種類	ガラスくず等	汚泥
自ら再生利用を行った産業廃棄物の量		t	t	
産業廃棄物の種類		廃油	金属くず	
自ら再生利用を行った産業廃棄物の量		t	t	
産業廃棄物の種類				
自ら再生利用を行った産業廃棄物の量		t	t	
産業廃棄物の種類				
自ら再生利用を行った産業廃棄物の量		t	t	
産業廃棄物の種類				
自ら再生利用を行った産業廃棄物の量		t	t	
(今後実施する予定の取組)				

産業廃棄物の排出の抑制に関する事項

①現状	【前年度（令和 4 年度）実績】		
	産業廃棄物の種類	ガラスくず等	汚泥
	排出量	1,374 t	284 t
	産業廃棄物の種類	廃油	金属くず
	排出量	0 t	0 t
	産業廃棄物の種類		
	排出量	t	t
	産業廃棄物の種類		
	排出量	t	t
	産業廃棄物の種類		
	排出量	t	t
	(これまでに実施した取組)		
	②計画	【目標】	
産業廃棄物の種類		ガラスくず等	汚泥
排出量		1,250 t	200 t
産業廃棄物の種類		廃油	金属くず
排出量		0 t	0 t
産業廃棄物の種類			
排出量		t	t
産業廃棄物の種類			
排出量		t	t
産業廃棄物の種類			
排出量		t	t
(今後実施する予定の取組)			
産業廃棄物の分別に関する事項			
①現状	(分別している産業廃棄物の種類及び分別に関する取組)		
②計画	(今後分別する予定の産業廃棄物の種類及び分別に関する取組)		

自ら行う産業廃棄物の中間処理に関する事項

【前年度（令和 4 年度）実績】			
①現状	産業廃棄物の種類	ガラスくず等	汚泥
		自ら熱回収を行った産業廃棄物の量	0 t
	自ら中間処理により減量した産業廃棄物の量	0 t	t
②計画	産業廃棄物の種類	廃油	金属くず
	自ら熱回収を行った産業廃棄物の量	t	t
	自ら中間処理により減量した産業廃棄物の量	t	t
①現状	産業廃棄物の種類		
	自ら熱回収を行った産業廃棄物の量	t	t
	自ら中間処理により減量した産業廃棄物の量	t	t
②計画	産業廃棄物の種類		
	自ら熱回収を行った産業廃棄物の量	t	t
	自ら中間処理により減量した産業廃棄物の量	t	t
①現状	産業廃棄物の種類		
	自ら熱回収を行った産業廃棄物の量	t	t
	自ら中間処理により減量した産業廃棄物の量	t	t
②計画	産業廃棄物の種類		
	自ら熱回収を行った産業廃棄物の量	t	t
	自ら中間処理により減量した産業廃棄物の量	t	t
①現状	産業廃棄物の種類		
	自ら熱回収を行った産業廃棄物の量	t	t
	自ら中間処理により減量した産業廃棄物の量	t	t
②計画	産業廃棄物の種類		
	自ら熱回収を行った産業廃棄物の量	t	t
	自ら中間処理により減量した産業廃棄物の量	t	t
(これまでに実施した取組)			
(今後実施する予定の取組)			

自ら行う産業廃棄物の埋立処分又は海洋投入処分に関する事項

【前年度（ 4年度）実績】			
①現状	産業廃棄物の種類	ガラスくず等	汚泥
	自ら埋立処分又は海洋投入処分を行った産業廃棄物の量	0 t	t
	産業廃棄物の種類	廃油	金属くず
	自ら埋立処分又は海洋投入処分を行った産業廃棄物の量	t	t
	産業廃棄物の種類		
	自ら埋立処分又は海洋投入処分を行った産業廃棄物の量	t	t
	産業廃棄物の種類		
	自ら埋立処分又は海洋投入処分を行った産業廃棄物の量	t	t
	産業廃棄物の種類		
	自ら埋立処分又は海洋投入処分を行った産業廃棄物の量	t	t
(これまでに実施した取組)			
【目標】			
②計画	産業廃棄物の種類	ガラスくず等	汚泥
	自ら埋立処分又は海洋投入処分を行った産業廃棄物の量	t	t
	産業廃棄物の種類	廃油	金属くず
	自ら埋立処分又は海洋投入処分を行った産業廃棄物の量	t	t
	産業廃棄物の種類		
	自ら埋立処分又は海洋投入処分を行った産業廃棄物の量	t	t
	産業廃棄物の種類		
	自ら埋立処分又は海洋投入処分を行った産業廃棄物の量	t	t
	産業廃棄物の種類		
	自ら埋立処分又は海洋投入処分を行った産業廃棄物の量	t	t
(今後実施する予定の取組)			

産業廃棄物の処理の委託に関する事項 1枚目 (1品目目から4品目目)

【前年度 (4年度) 実績】			
①現状	産業廃棄物の種類	ガラスくず等	汚泥
		全 処 理 委 託 量	1,374 t
	優良認定処理業者への 処 理 委 託 量	0 t	t
	再生利用業者への 再 処 理 委 託 量	1,374 t	284 t
	認定熱回収業者への 処 理 委 託 量	0 t	t
	認定熱回収業者以外の熱回収を行う業者への 処 理 委 託 量	0 t	t
	産業廃棄物の種類	廃油	金属くず
	全 処 理 委 託 量	0 t	0 t
	優良認定処理業者への 処 理 委 託 量	t	t
	再生利用業者への 再 処 理 委 託 量	0 t	0 t
	認定熱回収業者への 処 理 委 託 量	t	t
	認定熱回収業者以外の熱回収を行う業者への 処 理 委 託 量	t	t
	(これまでに実施した取組)		
【目標】			
②計画	産業廃棄物の種類	ガラスくず等	汚泥
	全 処 理 委 託 量	1,250 t	200 t
	優良認定処理業者への 処 理 委 託 量	t	t
	再生利用業者への 再 処 理 委 託 量	1,250 t	200 t
	認定熱回収業者への 処 理 委 託 量	t	t
	認定熱回収業者以外の熱回収を行う業者への 処 理 委 託 量	t	t
	産業廃棄物の種類	廃油	金属くず
	全 処 理 委 託 量	0 t	0 t
	優良認定処理業者への 処 理 委 託 量	t	t
	再生利用業者への 再 処 理 委 託 量	0 t	0 t
	認定熱回収業者への 処 理 委 託 量	t	t
	認定熱回収業者以外の熱回収を行う業者への 処 理 委 託 量	t	t
	(今後実施する予定の取組)		

産業廃棄物の処理の委託に関する事項 2枚目 (5品目目から8品目目)

		【前年度 (4年度) 実績】		
①現状	産業廃棄物の種類			
	全 処 理 委 託 量	t	t	
	優良認定処理業者への 処 理 委 託 量	t	t	
	再生利用業者への 処 理 委 託 量	t	t	
	認定熱回収業者への 処 理 委 託 量	t	t	
	認定熱回収業者以外の熱回収を行う業者への 処 理 委 託 量	t	t	
	産業廃棄物の種類			
	全 処 理 委 託 量	t	t	
	優良認定処理業者への 処 理 委 託 量	t	t	
	再生利用業者への 処 理 委 託 量	t	t	
	認定熱回収業者への 処 理 委 託 量	t	t	
	認定熱回収業者以外の熱回収を行う業者への 処 理 委 託 量	t	t	
	(これまでに実施した取組)			
	②計画	【目標】		
産業廃棄物の種類		0	0	
全 処 理 委 託 量		t	t	
優良認定処理業者への 処 理 委 託 量		t	t	
再生利用業者への 処 理 委 託 量		t	t	
認定熱回収業者への 処 理 委 託 量		t	t	
認定熱回収業者以外の熱回収を行う業者への 処 理 委 託 量		t	t	
産業廃棄物の種類		0	0	
全 処 理 委 託 量		t	t	
優良認定処理業者への 処 理 委 託 量		t	t	
再生利用業者への 処 理 委 託 量		t	t	
認定熱回収業者への 処 理 委 託 量		t	t	
認定熱回収業者以外の熱回収を行う業者への 処 理 委 託 量		t	t	
(今後実施する予定の取組)				

産業廃棄物の処理の委託に関する事項 3枚目 (9品目目から12品目目)

①現状	【前年度 (4年度) 実績】		
	産業廃棄物の種類		
	全 処 理 委 託 量	t	t
	優 良 認 定 処 理 業 者 へ の 量	t	t
	処 理 委 託 量	t	t
	再 生 利 用 業 者 へ の 量	t	t
	処 理 委 託 量	t	t
	認 定 熱 回 収 業 者 へ の 量	t	t
	処 理 委 託 量	t	t
	認 定 熱 回 収 業 者 以 外 の 熱 回 収 を 行 う 業 者 へ の 量	t	t
	処 理 委 託 量	t	t
	産 業 廃 棄 物 の 種 類		
	全 処 理 委 託 量	t	t
	優 良 認 定 処 理 業 者 へ の 量	t	t
	処 理 委 託 量	t	t
再 生 利 用 業 者 へ の 量	t	t	
処 理 委 託 量	t	t	
認 定 熱 回 収 業 者 へ の 量	t	t	
処 理 委 託 量	t	t	
認 定 熱 回 収 業 者 以 外 の 熱 回 収 を 行 う 業 者 へ の 量	t	t	
処 理 委 託 量	t	t	
(これまでに実施した取組)			
②計画	【目標】		
	産業廃棄物の種類		
		0	0
	全 処 理 委 託 量	t	t
	優 良 認 定 処 理 業 者 へ の 量	t	t
	処 理 委 託 量	t	t
	再 生 利 用 業 者 へ の 量	t	t
	処 理 委 託 量	t	t
	認 定 熱 回 収 業 者 へ の 量	t	t
	処 理 委 託 量	t	t
	認 定 熱 回 収 業 者 以 外 の 熱 回 収 を 行 う 業 者 へ の 量	t	t
	処 理 委 託 量	t	t
	産 業 廃 棄 物 の 種 類		
	全 処 理 委 託 量	t	t
	優 良 認 定 処 理 業 者 へ の 量	t	t
処 理 委 託 量	t	t	
再 生 利 用 業 者 へ の 量	t	t	
処 理 委 託 量	t	t	
認 定 熱 回 収 業 者 へ の 量	t	t	
処 理 委 託 量	t	t	
認 定 熱 回 収 業 者 以 外 の 熱 回 収 を 行 う 業 者 へ の 量	t	t	
処 理 委 託 量	t	t	
(今後実施する予定の取組)			