

福岡県の性犯罪の現状 【令和5年9月末・暫定値】

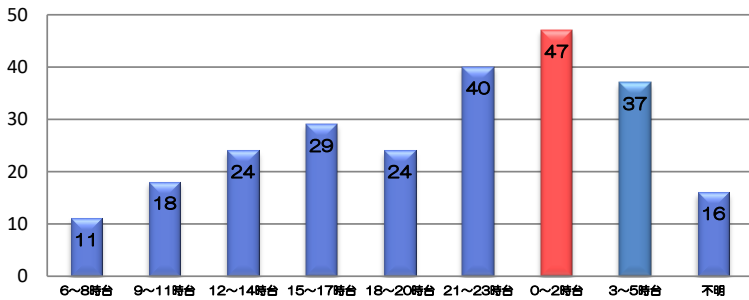
性犯罪

○ 認知件数 ※ 刑法改正に伴い、強制性交等が不同意性交等、強制わいせつが不同意わいせつに変更となっています。

罪種	認知件数	前年同期比
性犯罪	246	+58 (+31%)
不同意性交等	78	+36 (+86%)
不同意わいせつ	168	+22 (+15%)

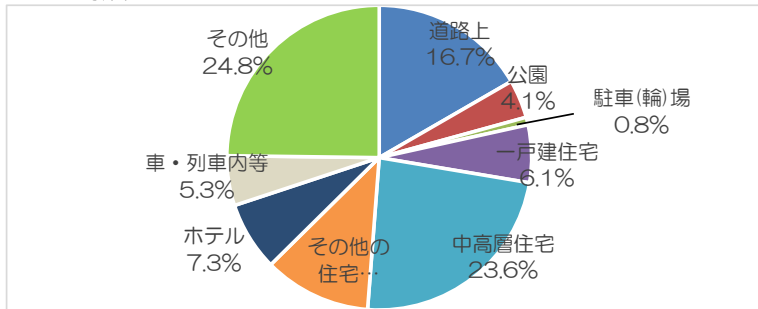
令和5年9月末における性犯罪認知件数は246件であり、前年同期比58件（約31%）増加している。

○ 時間帯別 ※ 前年比の「%」は、小数点以下を四捨五入しています。



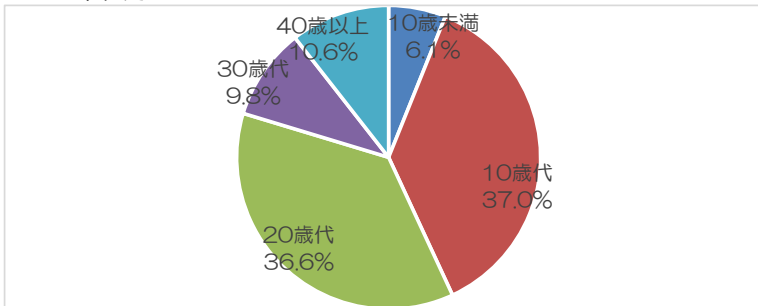
0時～2時台の被害が47件と最も多く、次いで21時～23時台の被害が多い。

○ 場所別



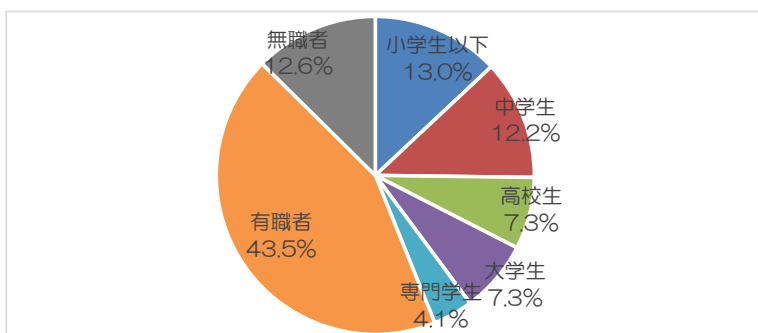
住宅及びホテルでの被害が全体の約5割を占め、道路上及び公園での被害が約2割を占めている。

○ 年代別



10歳代及び20歳代の被害が全体の約7割を占めている。

○ 学職別



有職者の被害が全体の約4割を占めている。次いで小学生以下の被害が多い。

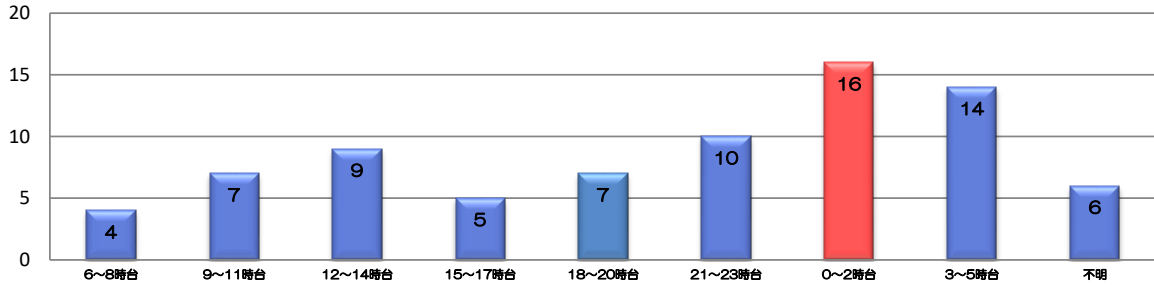
※ 小数点第一位まで表示しています。

福岡県の性犯罪の現状 【令和5年9月末・暫定値】

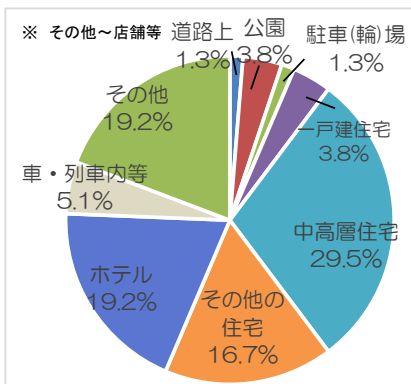
不同意性交等

78件（前年同期比+36件、+86%）

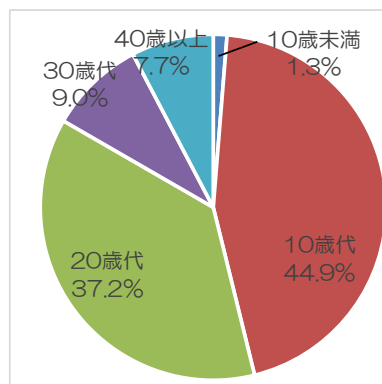
時間帯別



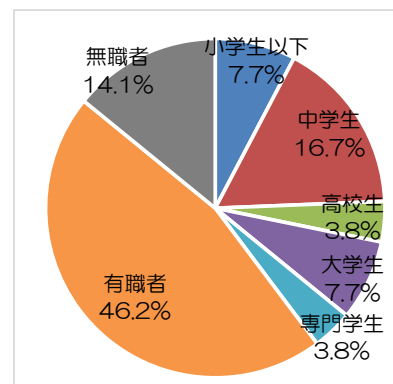
場所別



年代別



学職別

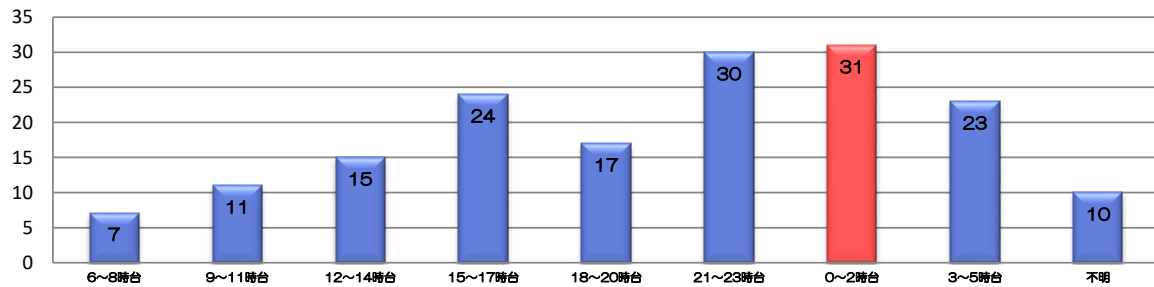


※ 小数点第一位まで表示しています。

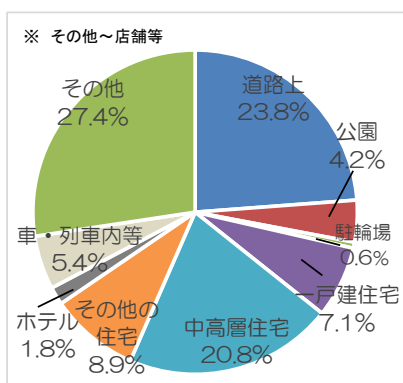
不同意わいせつ

168件（前年同期比+22件、+15%）

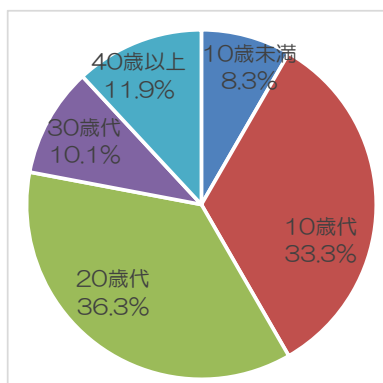
時間帯別



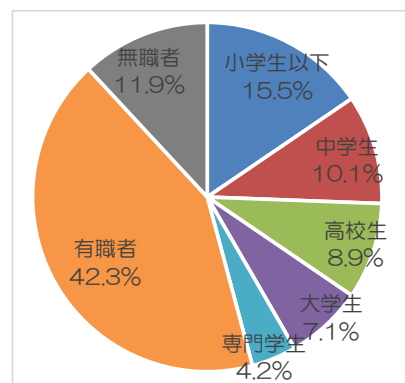
場所別



年代別



学職別



※ 小数点第一位まで表示しています。