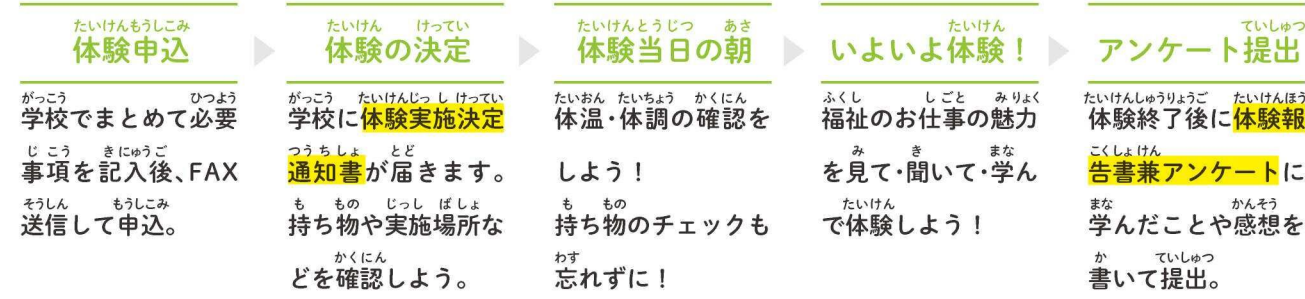


SCHEDULE

もうしこみ とうじつ なが
申込から当日までの流れ



PRECAUTIONS

もうしこみじ しよちゆうい かなら ほごしゃ かた いっしょ かくにん
申込時の諸注意 必ず保護者の方と一緒にご確認ください。

- ①保護者の方へ**

保護者の方は、参加希望児童と事前に「体験！介護の仕事」に参加することについて必ず確認し、内容をご理解いただいた上で同意をお願いいたします。
- ②体験先での個人情報の取り扱いについて**

体験中に知った利用者の方に関する情報を人に話したり、写真を撮ったりしてはいけません。
- ③体験中の負傷や事故への対応について**

参加者の体験中の負傷や事故に対応するため、福岡県介護福祉士会一括してボランティア保険に加入します。
※参加者の保険料負担はありません。
- ④体験日の調整について**

原則として、ご希望の体験日の中で調整させていただきますが、多数のお申込みをいただいた場合等は、ご希望に添えないことがあります。予めご了承ください。



もうしこみ
お問い合わせ

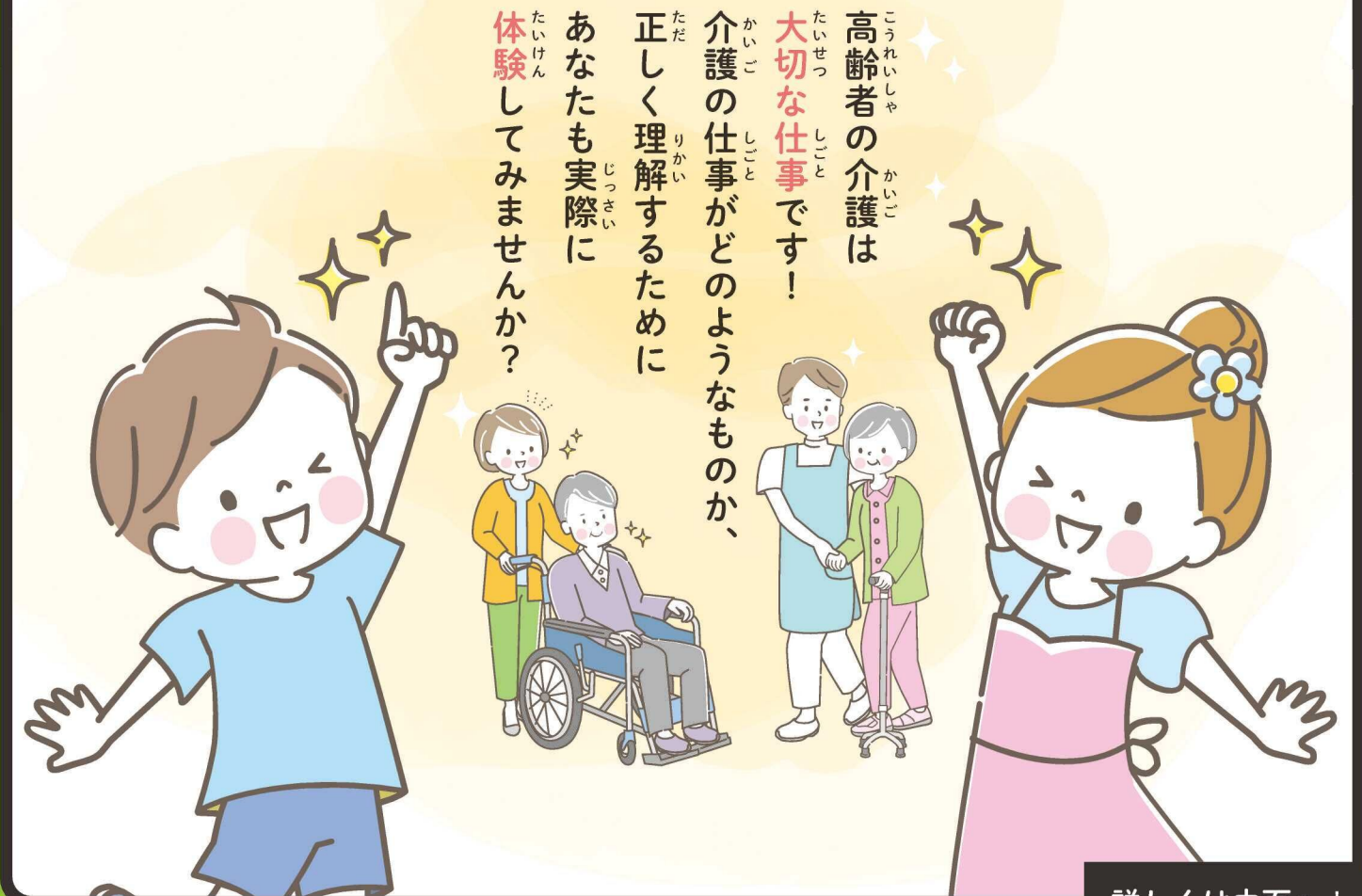


こうえきしゃだんほうじん 福岡県介護福祉士会 (受託者)
〒812-0013 福岡市博多区博多駅東 1-1-16 第2 高田ビル 2 階
TEL: 092-474-7015 FAX: 092-436-5234

たいけん
体験!

しょうがくせいむ
小学生向け!

かいご しごと
介護の仕事



詳しくは中面へ!

たいしょうしゃ けんない しよざい しょうがっこう ねんせい じどう ほごしゃ きょういん さんかかのう
対象者 | 県内に所在する小学校5・6年生の児童(保護者・教員の参加可能)

かいさいかいじょう えら
開催会場 | A、Bどちらかをお選びください

けんない ちく ふくおかきたきゅうしゅうちくほう ちくご かくかいじょう かいさい
A 県内4地区(福岡・北九州・筑豊・筑後)の各会場で開催

きぼう しょうがっこう かいさい
B ご希望の小学校で開催

もうしこみしめまり がっこう してい ひ
申込締切 | 学校が指定する日まで

もうしこみほうほう きぼう ひと せんせい もう こ
申込方法 | 希望する人は先生に申し込んでください

さんかひ
**参加費
無料**

とうじつ がっこう しゅうごう かいじょう き がっこう かいじょうかん こうきょうこうつうきかん ひよう おうふくぶん しはら
当日は学校に集合して会場まで来てください。学校から会場間の公共交通機関にかかった費用は往復分お支払いします。

しゅさい 主催: 福岡県

体験の流れ

Day 1

1日目

9:30～… 受付



10:00～… 会場に集合後、介護職員等による介護の仕事の説明

内容

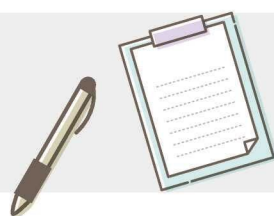
- 高齢者についての講義
- 衣類の着脱介助体験
- 福祉用具を使用した移乗・移動体験



12:00～… アンケート記入



12:30… 解散



Day 2

2日目

9:30～… 受付



10:00～… 本日の流れを説明



10:10～… 施設の紹介

- 高齢者施設からのビデオレターDVDの視聴



10:40～… 介護食体験

- 高齢者向けの介護食の説明、試食



11:05～… 休憩



11:15～… 福祉用具体験・レクリエーション体験

- 高齢者が施設でおこなっているレクリエーションの体験
- 福祉用具(車いす、スライディングシート等)の体験



12:00～… アンケート記入



12:30… 解散



※時間・内容は一部変更する場合があります。

日程

A 会場実施型 県内4地区(福岡・北九州・筑豊・筑後)の各会場で開催

福岡会場

10/9 (祝日) 10/14 (土曜日)

2/3 (土曜日) 2/4 (日曜日)

福岡県介護福祉士会
福岡市博多区博多駅東1-1-16
第2高田ビル2階

北九州会場

9/16 (土曜日) 10/8 (日曜日)

2/11 (日曜日(祝日)) 2/24 (土曜日)

まいにちせいぶ かいがん
毎日西部会館
北九州市小倉北区紺屋町13番1号

筑后会場

9/24 (日曜日) 9/30 (土曜日)

2/17 (土曜日) 3/2 (土曜日)

くるとめ シティプラザ
久留米シティプラザ
久留米市六ツ門町8-1

筑豊会場

9/17 (日曜日) 10/7 (土曜日)

2/10 (土曜日) 2/25 (日曜日)

ユメニティのおがた
ユメニティのおがた
直方市山部364-4

※上記会場は、実習施設の場所や参加数によって変更する場合があります。受講決定通知をご確認ください。
※どちらか1日のみの体験も可能です。

B 学校への訪問実施型 ご希望の小学校で開催

内容 3時間程度

(介護体験の一例)

- 高齢者施設の様子などDVDの視聴
- 衣類の着脱介助体験
- 移乗・移動介助体験
- 福祉用具(車いす、スライディングシート等)体験
- 高齢者が施設でおこなっているレクリエーションの体験
- 介護食体験

※受講決定後、各学校と打ち合わせの上、決定させていただきます。
※学校への訪問実施型は、9月上旬から2月下旬を予定しています。