

■ 日田彦山線BRTひこぼしライン 令和5年8月28日開業予定!

「平成29年7月 九州北部豪雨」により被災した日田彦山線添田駅～夜明・日田駅間を新たにつなげる「BRTひこぼしライン」（正式名称：日田彦山線BRT）が、いよいよ令和5年8月28日（月）に開業します。



日田彦山線BRT
ひこぼしライン
HIKOBOSHI LINE

◆ 導入車両

小型電気バス:4台、中型ディーゼルバス:2台

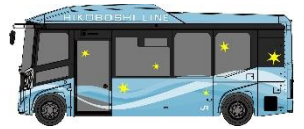
おりひめの羽衣をイメージしており、色とりどりにきらめく地域の魅力を6色で表現



東峰村の特産品「ゆず」カラー



英彦山の「やまなみ」カラー



日田市の「水郷」カラー



添田町の町花「しゃくなげ」カラー



東峰村の「棚田」カラー



日田市の花「あやめ」カラー

愛称名

「BRTひこぼしライン」
(正式名称：日田彦山線BRT)

日田彦山線沿線の地域の想いを乗せ、未来に向け駆け抜けていく「日田“彦”山線の“星”」となるように願いを込めて命名されました。



日田彦山線BRT
ひこぼしライン
HIKOBOSHI LINE

◆ 走行区間

日田彦山線 添田駅～夜明・日田駅（約40km）

※専用道区間は彦山駅～宝珠山駅（約14km）



■ 至福の旅！大吉の旅！福岡・大分 ～福岡・大分デスティネーションキャンペーン～

福岡・大分両県とJRグループは、大型観光キャンペーンを2024年4月～6月にかけて共同開催します。そこで、一人でも多くの方に本キャンペーンのことを知っていただくため、今後様々な情報をふくおかニュースにおいて、お伝えしていきます。

是非、ご覧ください。



詳しくはこちら

ロゴコンセプト

福岡県の県花である「梅」と大分県の県花である「豊後梅」をかたどっています。福岡・大分両県の「県境のない旅」を、旅の心おどる楽しさ・爽快さを感じさせるブルー×グリーンの2色のグラデーションで表現しています。



至福の旅！大吉の旅！福岡・大分
福岡・大分デスティネーションキャンペーン

■ 福岡県子ども食堂応援プロジェクト

～子どもたちの笑顔が見たい！皆さんの思いを温かい食事にして届けます。～

「子ども食堂」とは、NPOや地域のボランティア団体などが、子どもたちに無料または少額で食事や温かな団らんを提供する場所です。子どもに限らず、地域の方も含めて対象としているところや子どもたちへの学習支援、様々な体験活動に取り組む子ども食堂もあります。

県内には、281カ所の子ども食堂があります（令和4年11月時点）。子ども食堂は現在、家庭や学校以外の新たな子どもの居場所として注目されています。

県では、子どもたちを笑顔にしたいという皆さんの温かい気持ちを、子ども食堂に届けるため、ふるさと納税による寄附金を募集しています。いただいた寄附を活用して、子ども食堂に美味しい県産食材を届け、子どもたちに食べてもらい、子どもたちの笑顔あふれる社会づくりを進めます。

◆ 概要

募集期間

○個人版（クラウドファンディング型ふるさと納税）

令和5年5月17日（水）～8月14日（月）

○企業版（企業版ふるさと納税）

令和5年5月17日（水）～12月28日（木）

目標金額

800万円

※ 目標金額に達しなかった場合、また、目標金額以上の寄附をいただいた場合も、本事業に活用します。

寄附金の使い道

- ・ 県産食材の購入や保管、運搬の費用に活用します。

◆ 寄附方法

○ 個人版

株式会社トラストバンクの運営サイト「ふるさとチョイス」にアクセス。

<サイトURL><https://www.furusato-tax.jp/gcf/2290>

※サイトに従って、寄附額や寄附者情報等を入力してください。

※寄附額のうち2,000円を超える部分（上限有り）について、

所得税と個人住民税の寄附金控除が受けられます。

※返礼品はありません。寄附者の方々には活動報告を送付します。

個人版用サイト



○ 企業版

福岡県HPの企業版ふるさと納税（地方創生応援税制）からお申込。

<サイトURL><https://www.pref.fukuoka.lg.jp/contents/kigyouban-furusatonouzeinitsuite.html>

※1回あたり10万円以上の寄附が制度の対象となります。

※本社が福岡県に所在する法人の寄附は、制度対象外となります。

※寄附を行うことの代償として経済的な利益を受け取ることは

禁止されています。

（公正な手続きを経たうえでの契約等は問題ありません）

企業版用サイト



【お問い合わせ先】

■ 子ども食堂に関すること

福岡県福祉労働部 子ども未来課居場所づくり係

子ども食堂担当

電話番号：092-643-3577（直通）

■ ふるさと納税制度及び寄附の募集に関すること

福岡県総務部税務課企画係

ふるさと納税担当

電話番号：092-643-3063（直通）

■ YouTube県政広報動画「HKT48の福岡撮影中。」がスタート！

5月に、福岡県公式YouTubeチャンネルで新たな動画配信をスタートしました。

「HKT48の福岡撮影中。」では、HKT48のメンバーが福岡県のさまざまな取り組みを体験し、メンバー自身もカメラを回し、時には企画ごとにミッションに挑みながら、福岡県の魅力をお伝えします。各動画は10分程度でおよそ月に2回の配信です。

記念すべき初回動画のテーマは、「発祥600年！ハ女茶の魅力」。松岡 はなさんと井澤 美優さんが、生産現場をレポートしながら、ハ女茶を紹介しています。

皆さん、ぜひご覧いただき、チャンネル登録をお願いします！



番組イメージ



「HKT48の福岡撮影中。」
再生リスト
(福岡県公式YouTube
チャンネル)

■ 志賀島ビジターセンターがリニューアルオープンしました！

これまで、国宝「金印」が発見されたことや、堆積した砂洲で海の中道と陸続きになった全国でも珍しい地形であること等、志賀島固有の自然や歴史に関する情報を発信してきた「志賀島ビジターセンター」が、令和5年5月26日にリニューアルオープンしました。

新たにデジタルサイネージなどのデジタル技術を活用し、玄海国定公園と志賀島地域の魅力を余すことなく情報発信するとともに、自然体験学習の場として提供しています。

令和5年度は、島の魅力を体験できるイベントを2回程度開催する予定です。

この機会に是非、志賀島にお越しください！

施設情報

- 所在地
福岡市東区勝馬（休暇村志賀島内）
- 利用時間
9時から17時まで
- 休館日
月曜日



リニューアル概要はこちら



<金印展示コーナー>



<デジタルサイネージ>

【お問い合わせ先】

福岡県環境部自然環境課自然公園係 TEL：092-643-3369 FAX：092-643-3222

■ ふくおかよかこ移住オンラインセミナー&相談会を開催します！

福岡県は、移住を検討されている方をサポートするため、毎月セミナー&相談会を実施しています。

福岡の暮らし情報や魅力に関する先輩移住者のお話や県内各地からの生中継をZOOMで配信すると共に、会場にて参加される方は移住に関して対面で相談することができます。

セミナー参加者には、「ふくおかいじゅ〜ノート」や福岡県内の特産品をプレゼントします。(※条件あり)ぜひご参加ください。

◆7月のプログラム

- ・第2回 福岡の空き家バンク・リノベーション
～空き家に住むってどんな感じ?!空き家のリノベーションについても解説～
【日時】令和5年7月15日(土)
【時間】13:00～14:30(セミナー)
14:30～16:00(相談会) ※会場参加の方のみ参加可
【会場】東京都中央区京橋1-1-6越前屋ビル1F 移住・交流情報ガーデン



詳細、申込はこちら

【お問い合わせ先】

株式会社エイチ・アイ・エス 福岡公務営業所(県事業受託事業者)
営業時間：平日10時00分～17時00分(土日祝休み)
電話番号：050-1742-5591 Mail：f-yoyaku@his-world.com

■ 「麴町なだ万 福岡別邸」新メニュー登場！

「麴町なだ万 福岡別邸」では、新メニューを追加しました。
この機会に是非、足を運んでいただき、「福岡の食」をご賞味ください。

追加メニュー

【ランチ】

- 冷製博多うどん ※8/31までの限定
価格：1,980円（税込）
- はかた一番どりカツカレー御膳
価格：2,420円（税込）

【ディナー】

- 博多和牛ステーキ懐石
価格：18,150円（税サービス料込）

【お問い合わせ先】
麴町なだ万 福岡別邸 TEL：03-6380-8421



博多和牛ステーキ懐石



なだ万HP

ご予約、詳細は、こちらから



はかた一番どりカツカレー御膳



冷製博多うどん

■ 「うまかつ！福岡」フェア開催！

福岡県では外食事業者等と連携し、県産食材のおいしさを広く知ってもらう取り組みを進めています。
この一環として、イタリアンレストラン「イルキャンティ※」の全国19店舗で「はかた地どり」「博多万能ねぎ」「博多ぶなしめじ」「博多えのき」「福岡県産なす」を使用したメニューが提供されます。
この機会に是非、「福岡の食」のおいしさをご堪能ください。
※ イルキャンティは、全国に56店舗（フランチャイズ・コンサルタント店含む）を展開するイタリアンレストランです。

販売商品

- はかた地どりのチキンステーキ
価格：1,980円
- 福岡の森サラダ
（博多えのき、博多ぶなしめじ、ベビースピナッチ）
価格：1,280円
- 博多万能ねぎとろ
価格：980円 など

販売期間

令和5年6月15日（木）～令和5年8月31日（木）

その他詳細は、公式HPで
ご確認ください。



はかた地どりのチキンステーキ

【お問い合わせ先】
株式会社エスエー・エーエスお客様相談室 TEL：03-3376-9009

■ 首都圏物産展情報！

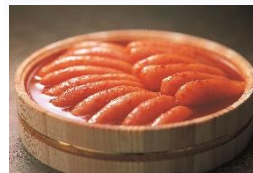
福岡県産品が出展される物産展が以下のとおり開催されます。
福岡県自慢の産品を出展します。ぜひこの機会に福岡県産品をご賞味ください。

◆ 店舗情報

『福岡物産展』
【店舗名】東急百貨店 日吉店 1階催事場
【所在地】神奈川県横浜市港北区日吉2-1-1
【開催期間】8月3日（木）～8月9日（水）
【営業時間】10:00～21:00（最終日20:00終了）
【電話番号】045-560-1511（代表）



ホームページ



<かねふく・辛子明太子>



<博多華善・とりかわ>

編集事務局

福岡県東京事務所 総務課

〒102-0083 東京都千代田区麴町1-12-1 住友不動産ふくおか半蔵門ビル2階

<担当者> 半田・米倉 編集協力 総務部県民情報広報課

<連絡先>（電話）03-3261-9861（FAX）03-3263-7474（e-mail）toukyou-o@pref.fukuoka.lg.jp

（URL）https://www.pref.fukuoka.lg.jp/soshiki/0203200