

世界遺産「神宿る島」宗像・沖ノ島と関連遺産群

# 世界遺産沖ノ島検定

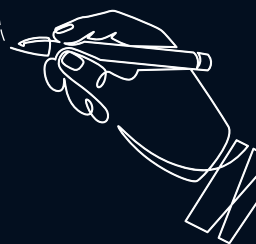
## 令和五年度 上級検定

受検料  
無料

本検定は、世界遺産「神宿る島」宗像・沖ノ島と関連遺産群の価値や魅力を全国の皆さんに知っていただくとともに、本遺産群の保存や活用の取組に賛同・参加していただくきっかけとなるように実施しています。

初級検定は、令和5年3月からインターネットで運用を開始し、どなたでも受検可能です。今回、初級検定合格者を対象とした上級検定をはじめ開催いたします。上級検定は、会場（宗像市・福津市）での筆記試験です。

本検定を通じて、より深く本遺産群の価値や魅力を知っていただく機会になれば幸いです。



# 世界遺産「神宿る島」宗像・沖ノ島と関連遺産群 世界遺産沖ノ島検定 令和五年度 上級検定

2023(令和5)年 7月17日[月・祝]

宗像大社清明殿

福岡県宗像市田島 2331 (宗像大社辺津宮境内)

試験日  
会場

7月20日[木]

福津市文化会館カメラアホール 大研修室

福岡県福津市津屋崎 1-7-2

7月22日[土]

7月25日[火]

海の道むなかた館 講義室

福岡県宗像市深田 588

スケジュール

①受付時間 10:00～10:25

②事前説明 10:25～10:30

③試験時間 10:30～11:30

※試験開始時間を過ぎての参加は一切できませんので  
ご注意ください。

初級検定  
受検は  
こちら



まずは  
初級検定から!



- 参加資格 世界遺産沖ノ島検定 初級検定合格者 ※受検料無料
- 受付人数 各日 30 名程度
- 申込方法 世界遺産沖ノ島検定サイトにてウェブ申込。氏名、連絡先、初級検定合格コードを入力し、試験日の第一、第二希望を選択してください。  
※合格コードは初級検定の合格証に記載されています。合格コードが誤っている場合、受検できないことがありますのでご注意ください。
- 申込期限 7月10日(月) ※受付期間外や当日の参加受付は行っておりません。
- 実施方法 筆記試験 記述式 40 問 試験時間 60 分
- 合格者特典 認定証の授与、ホームページ上での紹介、イベント案内等の DM、神宝館への 1 年間入場料免除 等
- 出題資料 ①「神宿る島」宗像・沖ノ島と関連遺産群 公式ガイドブック (海の道むなかた館にて販売)  
②「神宿る島」宗像・沖ノ島と関連遺産群 刊行物等 <https://www.okinoshima-heritage.jp/pamphlets>  
③「神宿る島」宗像・沖ノ島と関連遺産群 解説映像等 <https://www.okinoshima-heritage.jp/gallery/movie>

詳細はこちら

