

令和5年5月3日

福岡県新型コロナウイルス感染症対策本部
（事務局：保健医療介護部がん感染症疾病対策課）
担当：原田、那須
内線：3324
直通：092-643-3610（患者情報担当）

県内における新型コロナウイルス感染症の感染状況等について

令和5年4月24日から4月30日までの県内における新型コロナウイルス感染症の感染状況等について、別添資料のとおりお知らせします。



1週間の感染状況等について

令和5年4月24日～4月30日

- 新規陽性者について
 - ・ 新規陽性者数は2,221人と先週の2,268人から微減し、先週比は0.97(資料1)。
 - ・ 60歳以上の割合は24%と先週から変化なし(資料2)。
- ゲノム解析の結果について
 - ・ オミクロンが支配的な状況が継続している。その中でも組換え体の割合が上昇傾向にあり、34.4%となっている。(資料3)。
- 入院者について
 - ・ 入院者数は174人(4月30日時点)と1週間前の175人からほぼ変わらず(資料4)。
 - ・ 病床使用率は5.9%と1週間前の6.6%からやや低下(資料6)。
 - ・ 重症者数は1人と1週間前の0人から増加(資料7)。
 - ・ 重症病床使用率は0.4%(資料6)と1週間前の0.0%から上昇。
- 死亡者について
 - ・ 死亡者数は8人と先週の2人から増加(資料8)。
- ワクチン接種について
 - ・ オミクロン株対応ワクチンの接種率は43.1%(5月1日公表時点)(資料9)。



保健所毎の受理件数(週次実数)

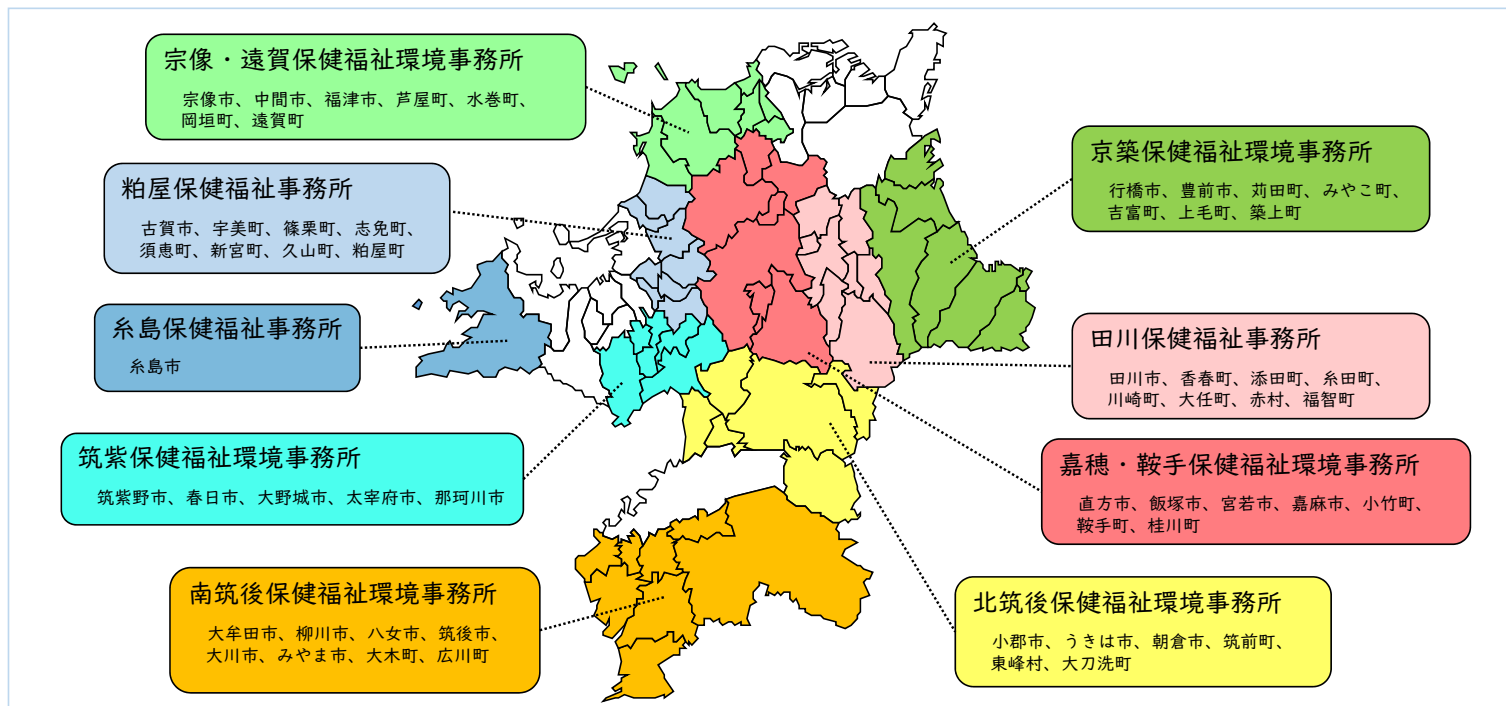
令和5年4月30日現在

所管	北九州市	福岡市	久留米市	福岡県	その他 (陽性者登録事業)	合計
令和5年4月24日 ～4月30日 (先週比)	361名 (1.09)	823名 (0.96)	112名 (0.84)	863名 (0.96)	62名 (1.05)	2,221名 (0.97)
令和5年4月17日 ～4月23日	329名	857名	133名	890名	59名	2,268名

	筑紫	粕屋	糸島	宗像・遠賀	嘉穂・鞍手	田川	北筑後	南筑後	京築
令和5年4月24日 ～4月30日 (先週比)	174名 (0.92)	153名 (1.06)	56名 (1.21)	162名 (1.09)	95名 (0.98)	13名 (0.59)	66名 (0.82)	110名 (0.93)	34名 (0.72)
令和5年4月17日 ～4月23日	189名	144名	46名	148名	96名	22名	80名	118名	47名

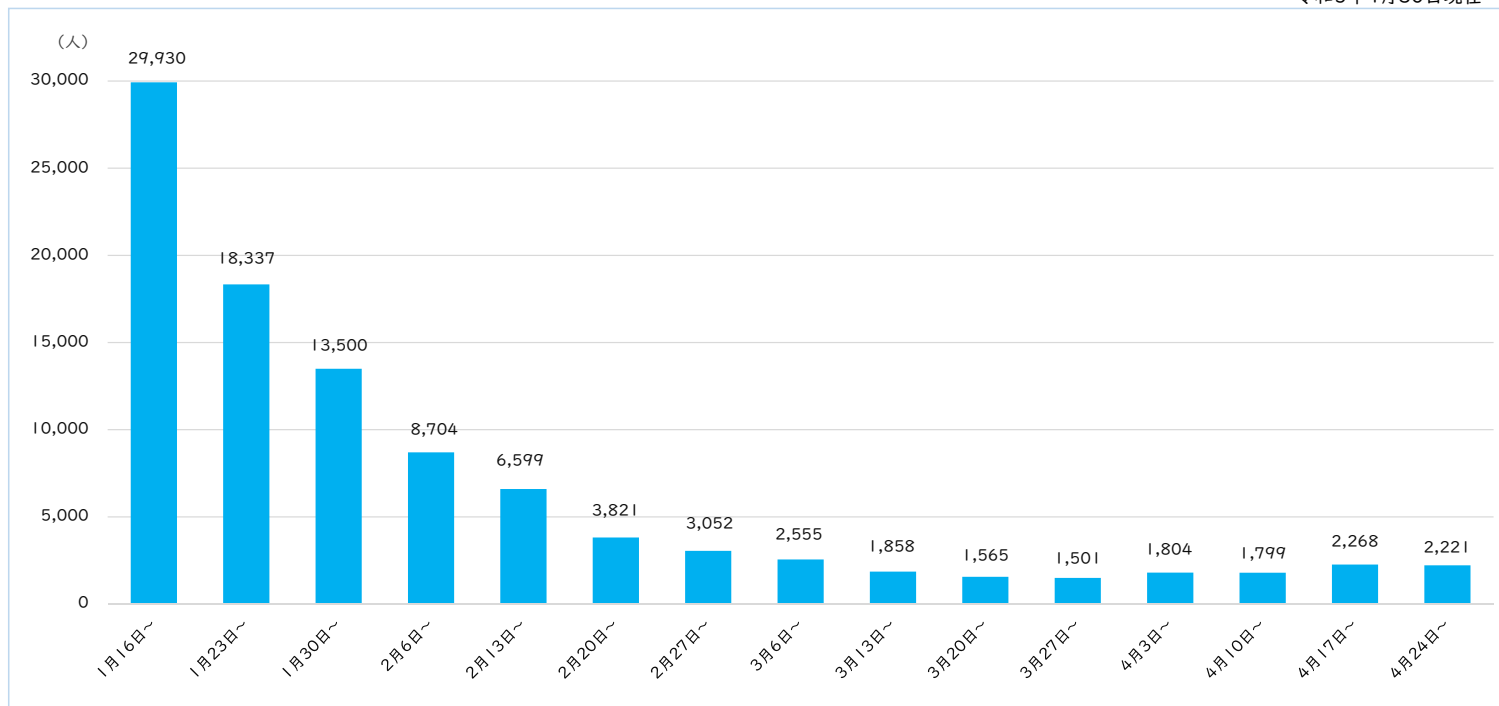


県保健所管轄市町村



新規陽性者数(実数)

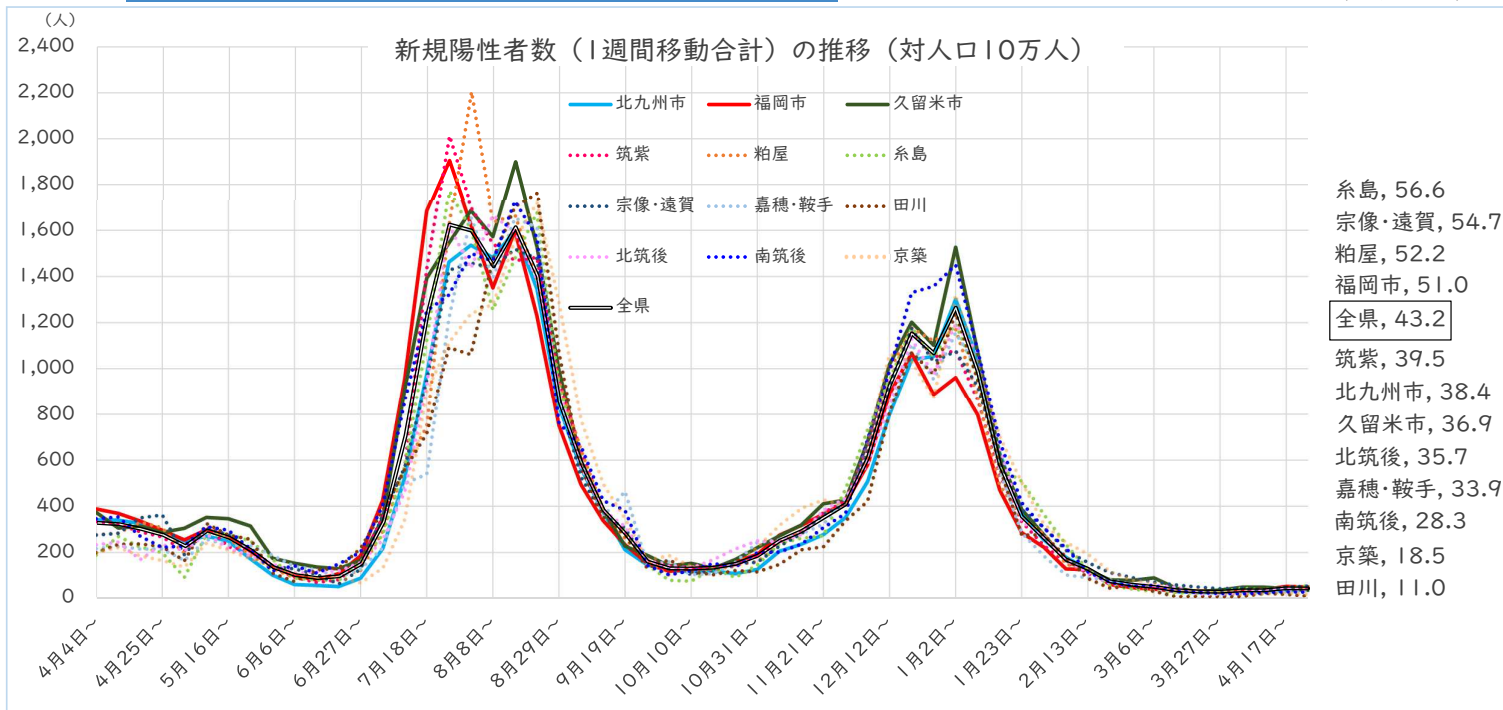
令和5年4月30日現在





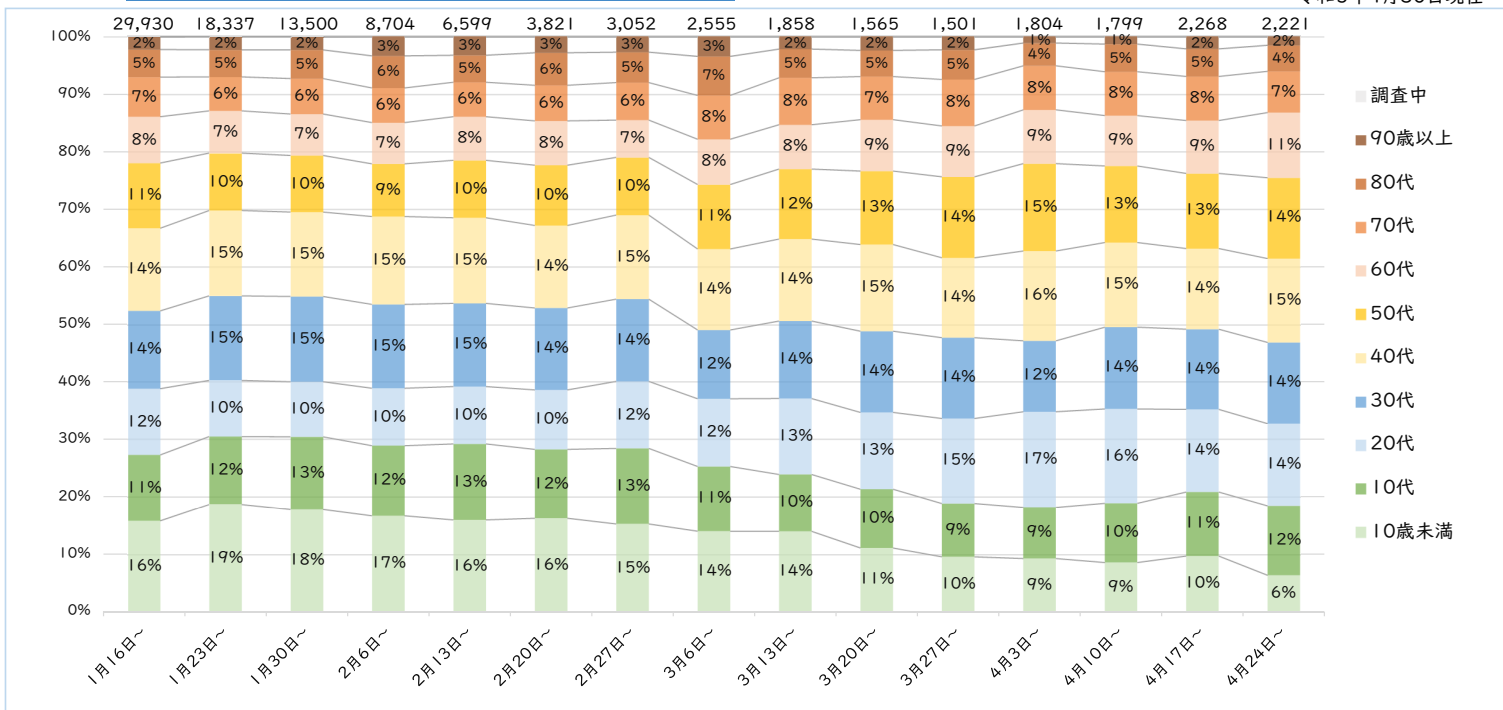
受理保健所別新規陽性者数

令和5年4月30日現在



年代別新規陽性者割合（週次推移）

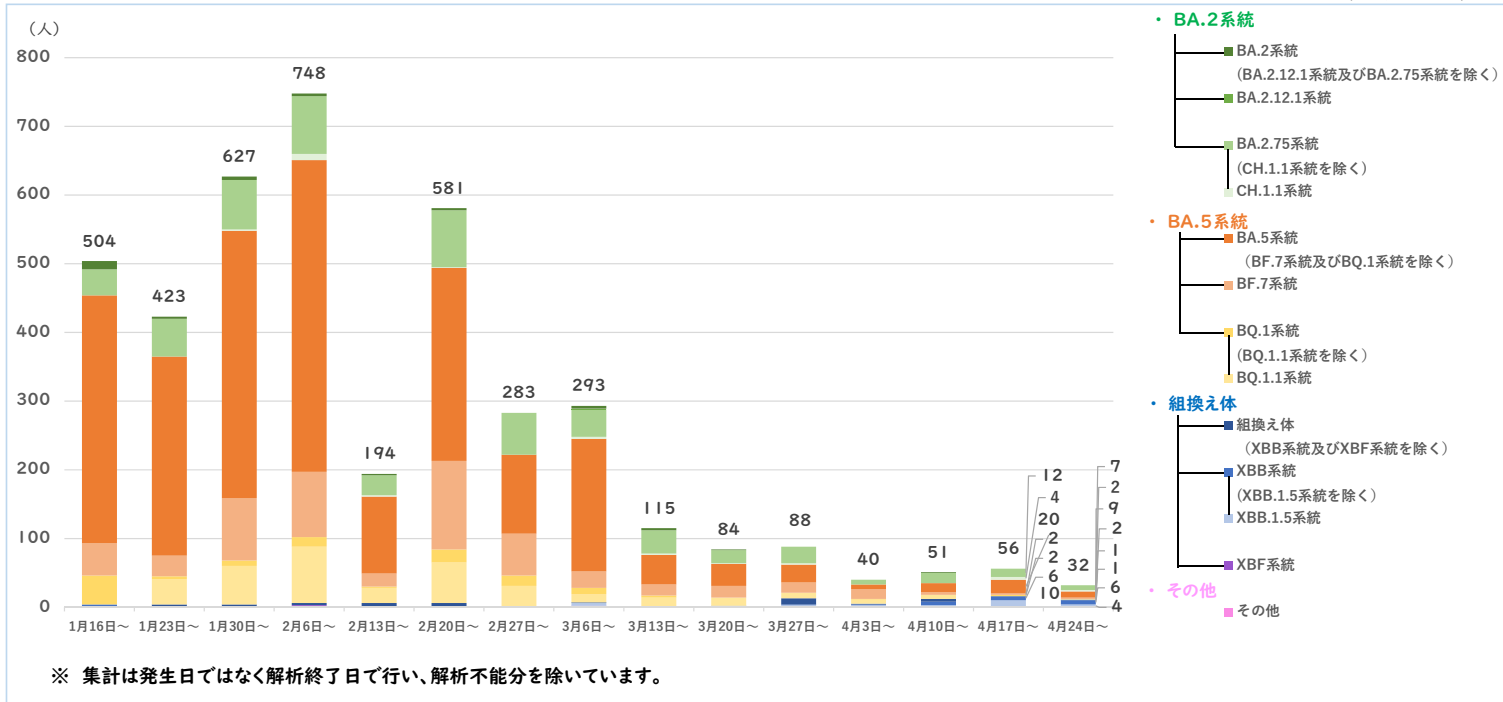
令和5年4月30日現在





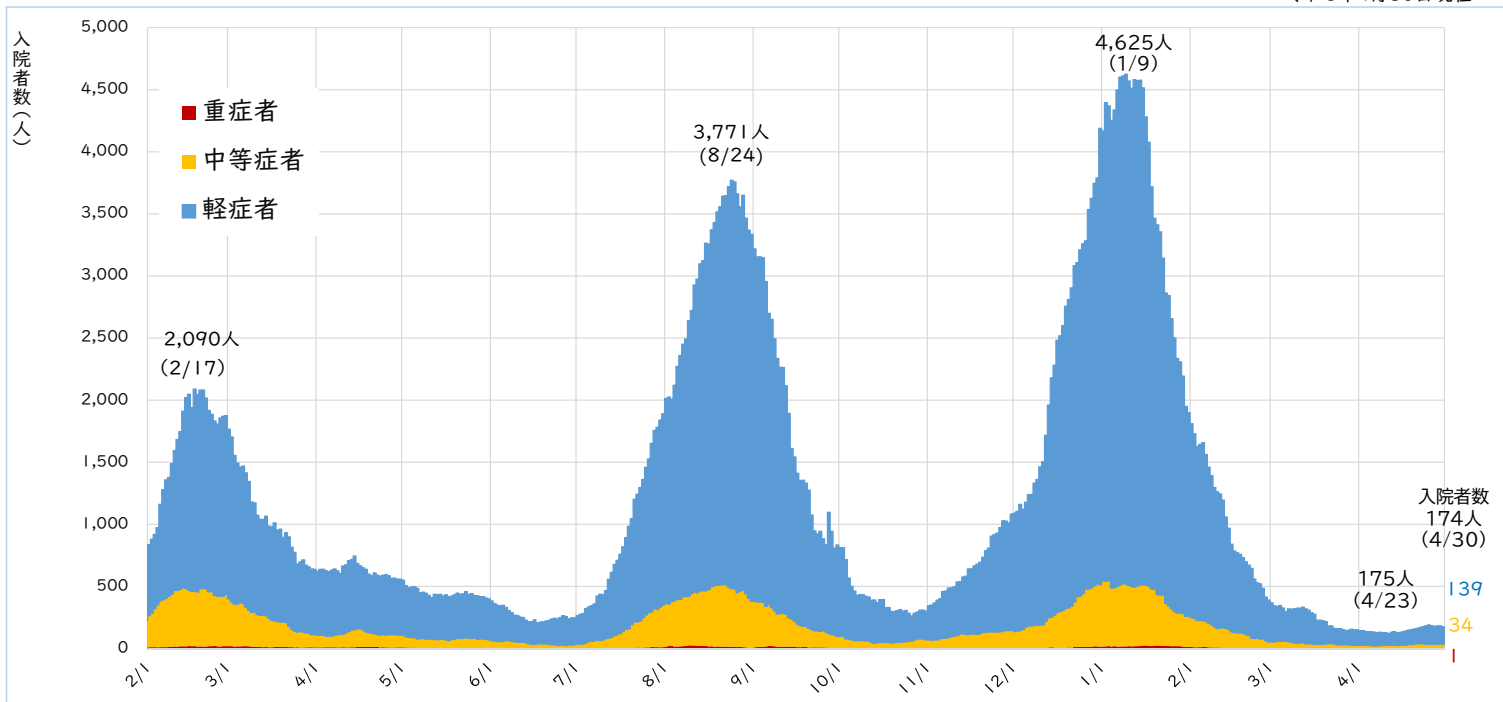
ゲノム解析の結果(週次推移)

令和5年4月30日現在



重症度別入院者数(実数の日次推移)

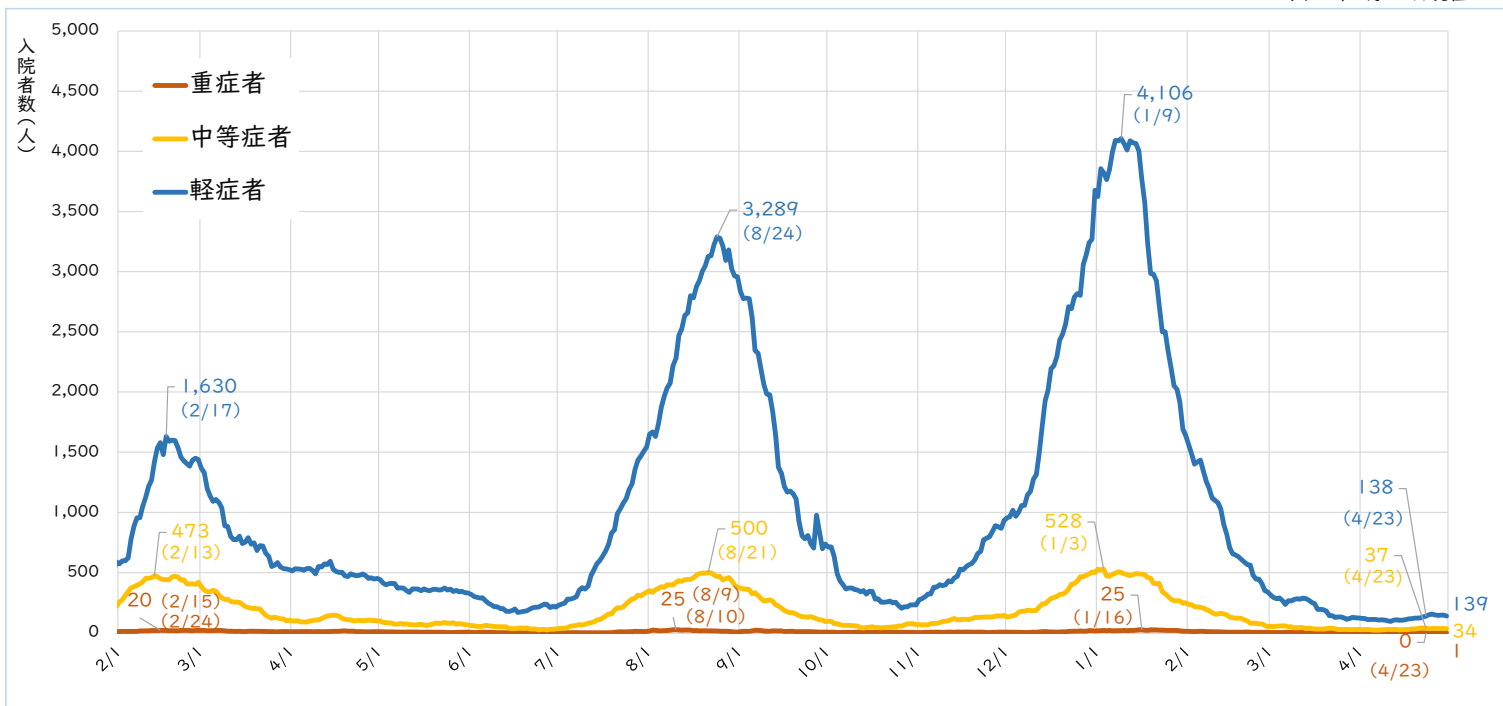
令和5年4月30日現在





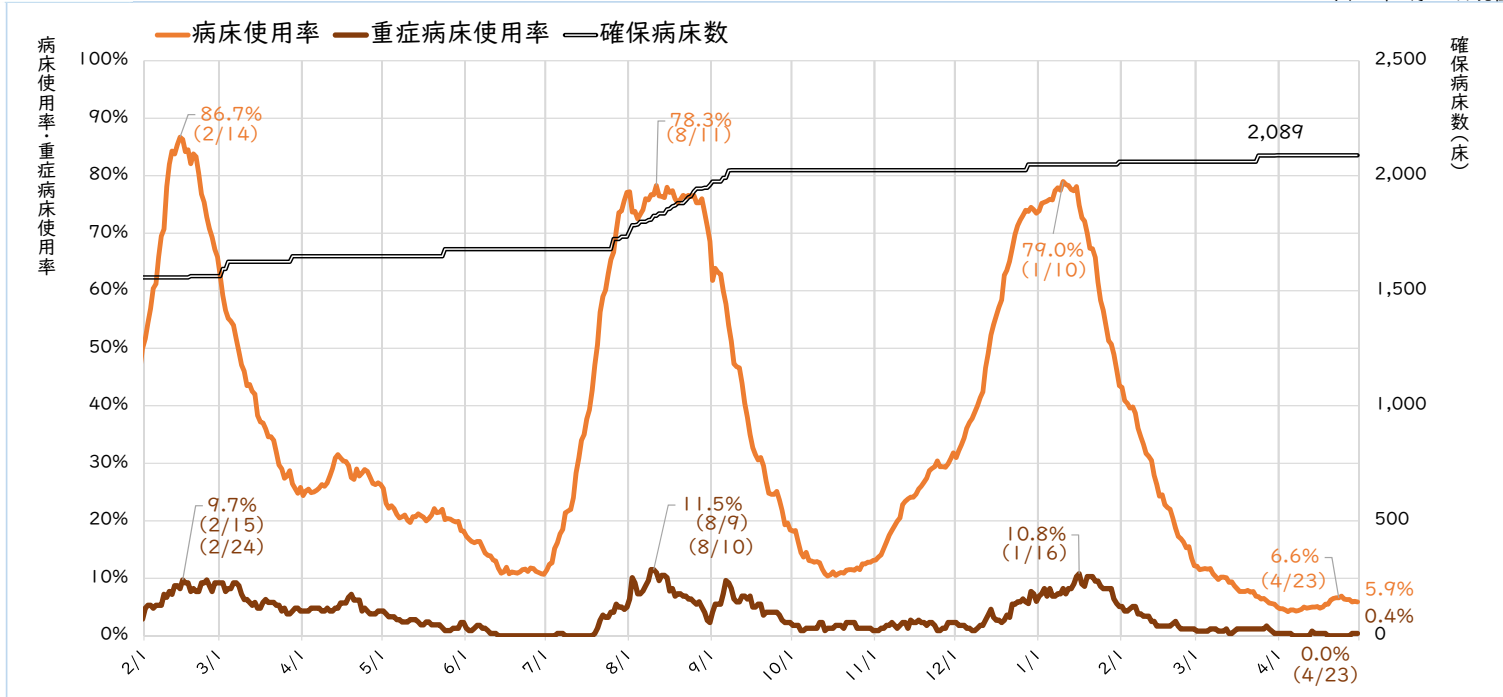
重症度別入院者数(実数の日次推移)

令和5年4月30日現在



病床使用率・重症病床使用率(日次推移)

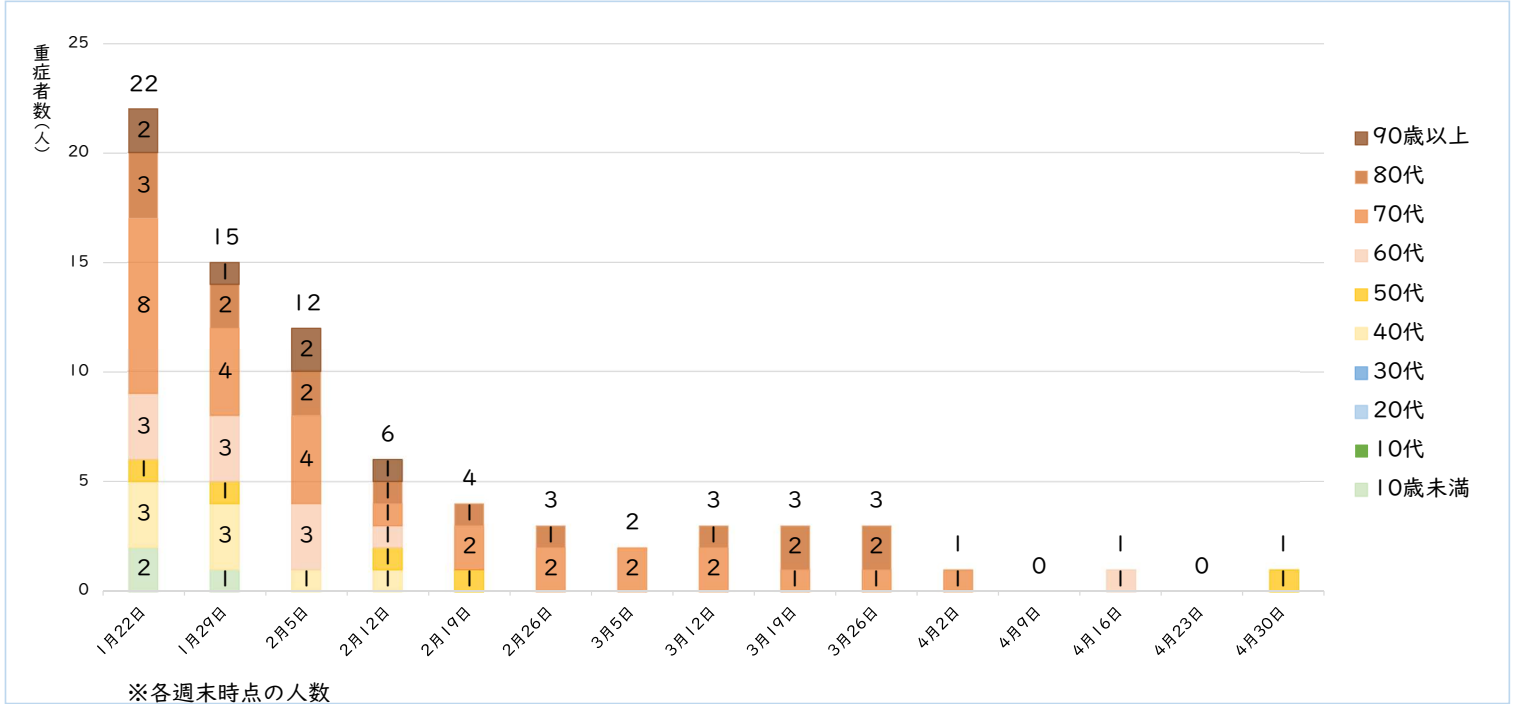
令和5年4月30日現在





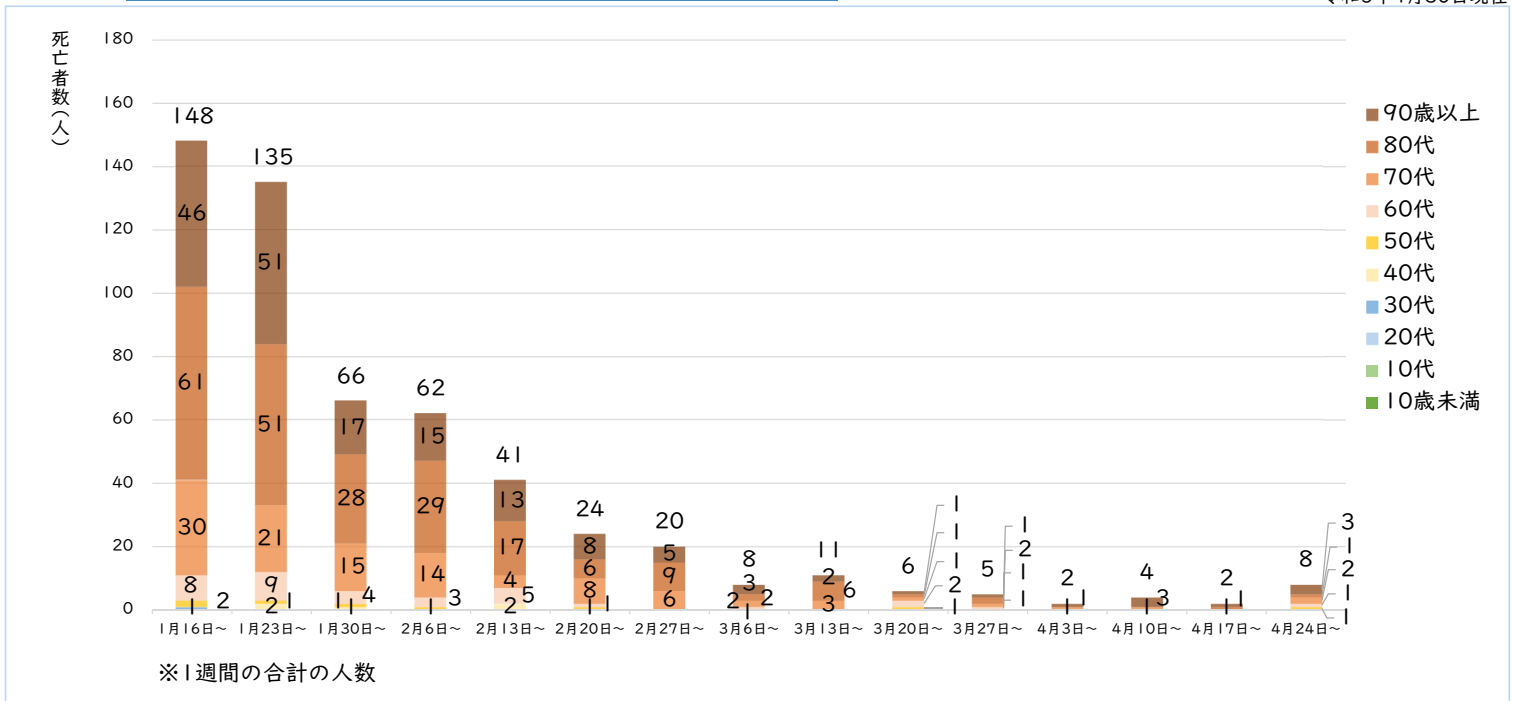
年代別重症者数(週末時点の実数の推移)

令和5年4月30日現在



年代別死亡者数(実数の週次推移)

令和5年4月30日現在





ワクチン接種状況

(5月1日公表時点)

1回目		2回目		3回目		4回目		オミクロン株 対応ワクチン	
接種回数	人口比	接種回数	人口比	接種回数	人口比	接種回数	人口比	接種回数	人口比
4,171,118回	79.7%	4,092,959回	78.3%	3,325,538回	65.1%	2,257,389回	44.2%	2,200,937回	43.1%

※3・4回目の接種回数には、オミクロン株対応ワクチンの接種回数を含んでいます。

出典：首相官邸HP「新型コロナワクチンについて」