

福岡県新型コロナウイルス感染症対策本部事務局
 担当：畑農、中山、原田、大石
 内線：3327、3323、3324
 直通：092-643-3268（疫学調査担当）
 092-643-3610（患者情報担当）

福岡県内での新型コロナウイルス感染症発生状況について

■ 福岡オミクロン警報（前日時点）

ひとりひとりの行動が
福岡を救う。日本を救う。



福岡オミクロン警報及びレベル分類

福岡オミクロン警報

解除中

警報
発動中

レベル分類

1

2

3

4

指 標		4月28日	4月29日	4月30日
新規陽性者数(7日移動平均) (=直近7日間の平均)		↑ 316.0人	↑ 329.0人	↓ 317.2人
病床使用率		5.9% (124床/2,089床)	6.0% (126床/2,089床)	5.9% (125床/2,089床)
注視すべき 項目	新規陽性者数の今週先週比	1.0(2,212人/2,185人)	1.0(2,303人/2,238人)	0.9(2,221人/2,268人)
	重症病床使用率	0.4% (1床/232床)	0.4% (1床/232床)	0.4% (1床/232床)
	重症者数と中等症者数の合計	36人 (1人+35人)	36人 (1人+35人)	35人 (1人+34人)

1 陽性者数等について

県内（北九州市、福岡市及び久留米市を含む。）の医療機関及び抗原定性検査キット配付・陽性者登録事業（以下、「陽性者登録事業」という。）で確認された新規陽性者数は以下のとおりです。なお、本日16時現在の速報値のため、変更となることがあります。

■ 所管別等の陽性者数(※1)

日付	北九州市	福岡市	久留米市	福岡県	陽性者 登録事業	合計
5月1日 (月)	23	36	7	36	6	108

※1 福岡県内の検疫所での陽性者は上記陽性者数に含まない。（県内検疫所で本日確認された陽性者は0名）

○県内（北九州市、福岡市及び久留米市を含む。）の年代別の陽性者数

年代	0歳	1～4歳	5～9歳	10～19歳	20～29歳	30～39歳	40～49歳	50～59歳	60～64歳	65～69歳	70～79歳	80～89歳	90歳以上	不明	合計
北九州市	0	1	0	3	4	5	1	1	2	3	1	1	1	0	23
福岡市	1	0	4	0	11	9	6	4	0	0	1	0	0	0	36
久留米市	0	0	0	2	1	2	0	0	0	0	0	2	0	0	7
福岡県	0	0	1	4	3	7	5	5	4	3	2	0	2	0	36
陽性者 登録事業	0	0	0	0	2	2	1	1	0	0	0	0	0	0	6
合計	1	1	5	9	21	25	13	11	6	6	4	3	3	0	108
割合	0.9%	0.9%	4.6%	8.3%	19.4%	23.1%	12.0%	10.2%	5.6%	5.6%	3.7%	2.8%	2.8%	0.0%	100.0%

○死亡者数について ※昨日 16 時から本日 16 時までには判明したもの
 死亡者 1 名 久留米市所管（80代・女性）

2 クラスター発生状況について【県所管分】

○新規クラスター

- ・県クラスター1404 高齢者福祉施設 飯塚市
陽性者9名（利用者9名）
- ・県クラスター1405 医療機関 朝倉市
陽性者15名（患者8名、職員7名）

3 陽性者の状況について【県全体（北九州市、福岡市及び久留米市を含む。）】

<陽性者数等累計>

	陽性者 ※1	死亡者 ※2	
		うちコロナウイルス 感染症を死因とする者 ※3	
令和5年4月30日	1,593,813	3,203	2,641
(前日比)	(+185)	(+1)	(+1)

<医療機関または宿泊療養施設における療養者>

	入院中の者		宿泊療養者	重症度分類	
		うち確保病床に 入院中の者		重症	中等症
令和5年4月30日	174	125	32	1	34
(前日比)	(▲9)	(▲1)	(+2)	(±0)	(▲1)

- ※1 県内の医療機関及び抗原定性キット配付・陽性者登録事業で確認された新型コロナウイルス感染症の陽性者
- ※2 新型コロナウイルス感染症の陽性者であって入院中や療養中に亡くなった者
- ※3 主治医の診断等から新型コロナウイルス感染症との関連があるとされた死亡者

4 宿泊療養の受入れについて【県全体（北九州市、福岡市及び久留米市を含む。）】

4月30日 現在 (単位：人)

施設名	室数	前日の療養者数	新規受入数	退所者数	療養者数
博多グリーンホテル2号館	455	30	5	3	32
ホテルフォルツァ博多駅筑紫口Ⅱ	137	0	0	0	0
博多中洲ワシントンホテルプラザ	196	0	0	0	0
アバホテル福岡天神西	215	0	0	0	0
アバホテル博多東比恵駅前	158	0	0	0	0
R&Bホテル博多駅前第2	234	0	0	0	0
グリーンリッチホテル久留米	157	0	0	0	0
久留米ステーションホテル	116	0	0	0	0
	1,668	30	5	3	32

入所者数累計 69403人

退所者数累計 69371人

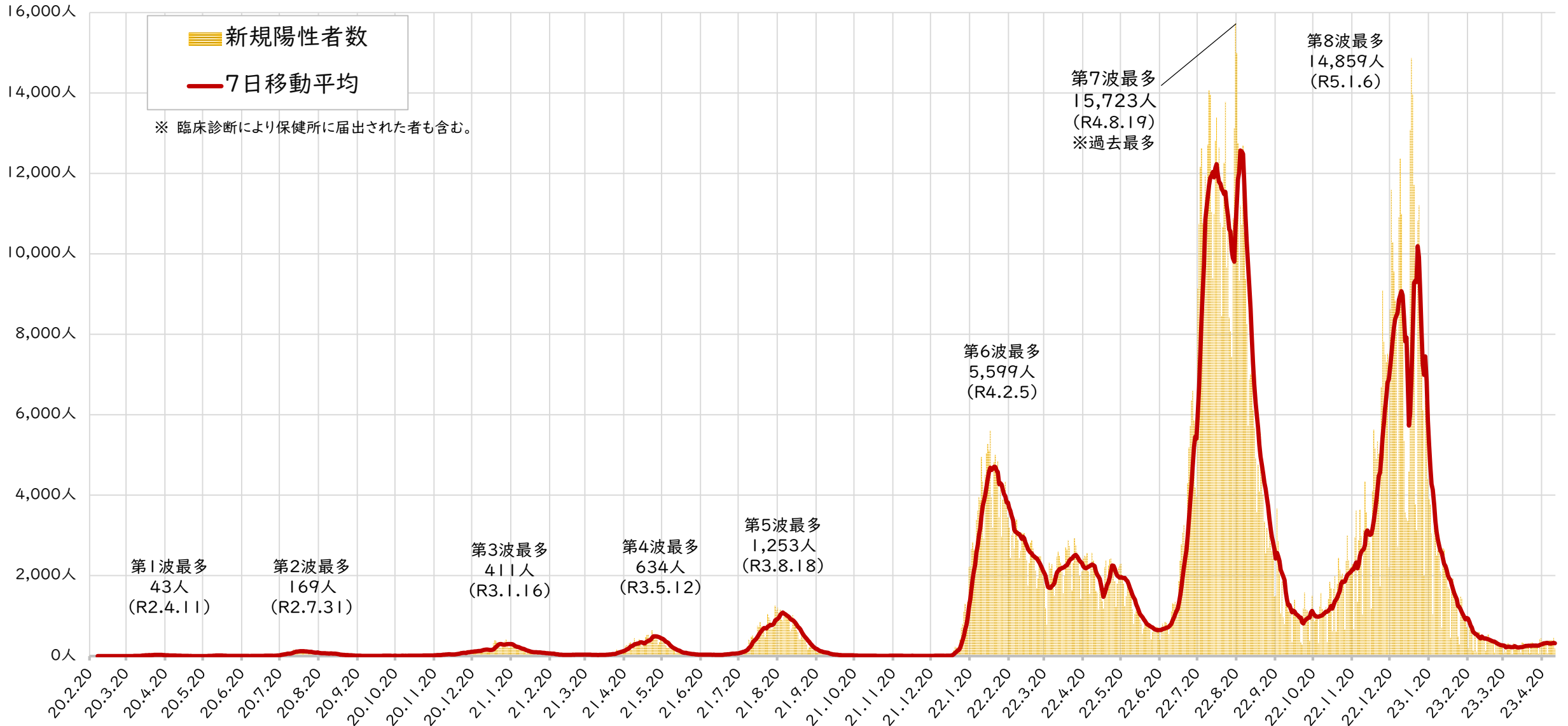
5 県内における新型コロナウイルス感染症の発生状況等に係る資料について

昨日4月30日までの県内（北九州市、福岡市及び久留米市を含む。）における新型コロナウイルス感染症の発生状況等について、別添のとおり資料を提供します。



新規陽性者数

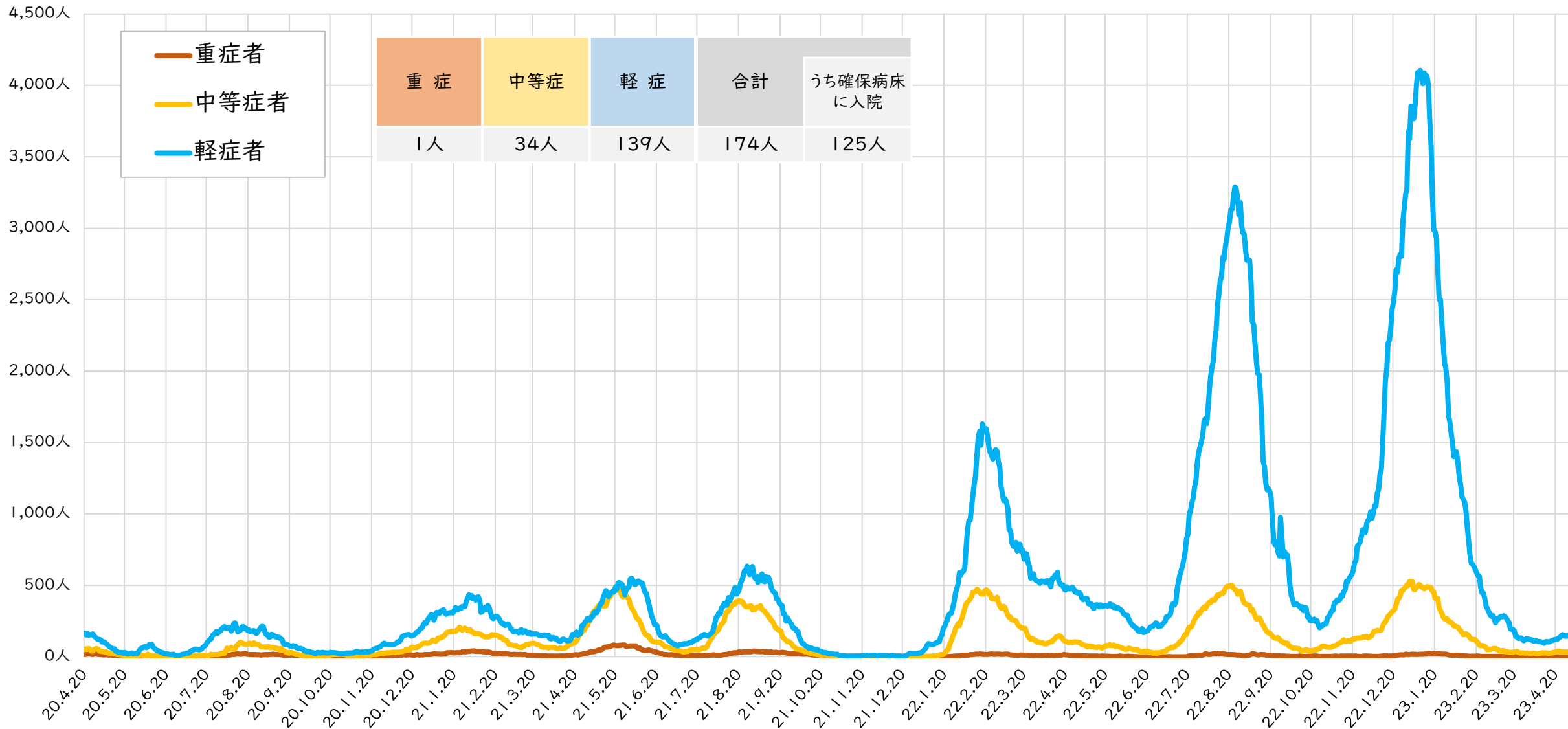
令和5年4月30日現在





重症度別入院者数

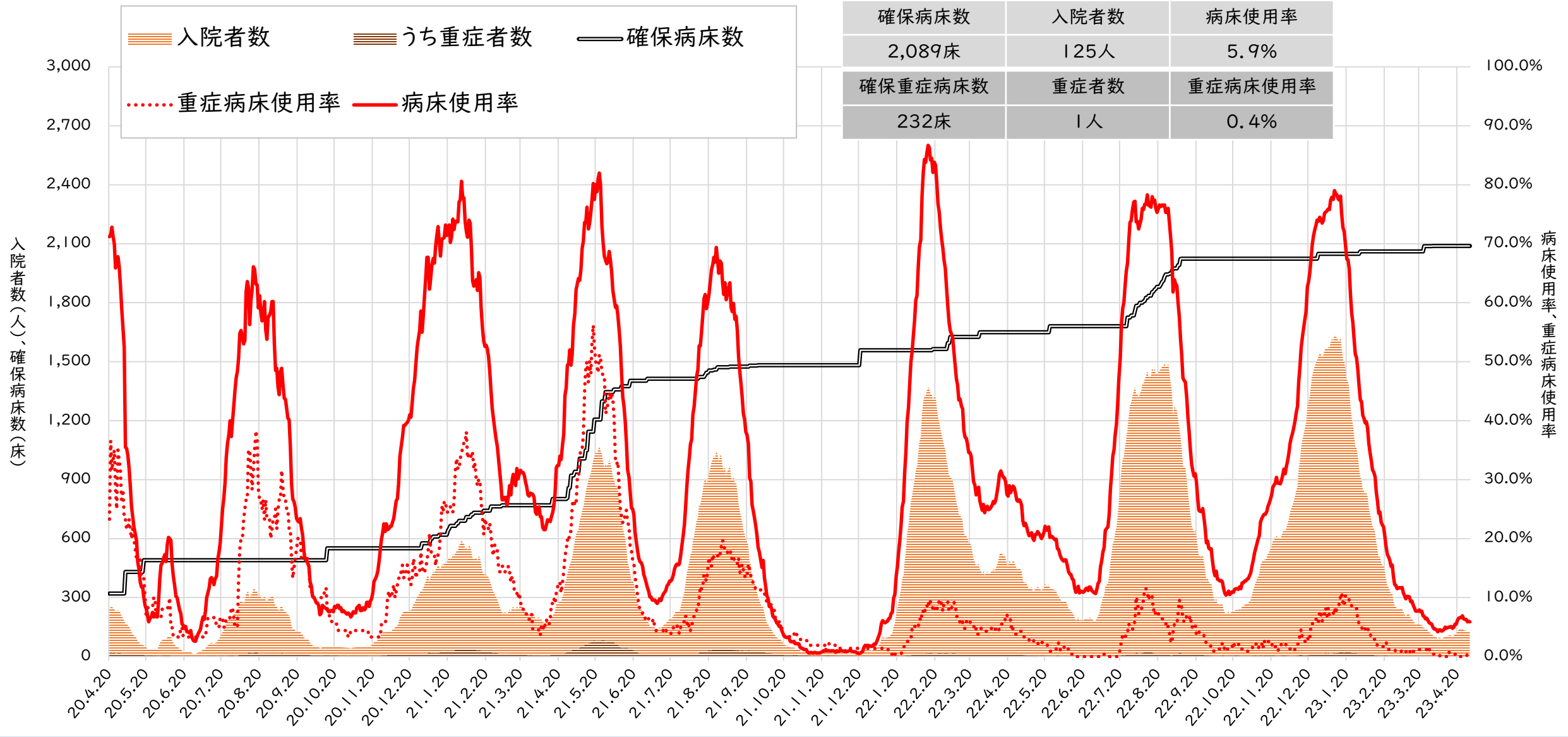
令和5年4月30日現在





確保病床の入院者数と病床使用率

令和5年4月30日現在



【 県民のみなさまへ 】

マスク着用の基本的な考え方


マスクの着用は
個人の判断を基本としています。
それぞれの判断を
尊重しましょう。



※事業者の判断でマスクの着用が求められる場合があります。

マスク着用を推奨する場面


周囲の方に感染を広げないために
高齢の方など重症化リスクの高い方への感染を防ぐために
次のような場面では**マスクを着用**しましょう。



医療機関受診時
医療機関や高齢者施設等への訪問時
通勤ラッシュ等混雑した電車やバスに乗車する時

マスク着用が効果的な場面

ご自身を感染から守るために
重症化リスクの高い方は、**感染拡大時**に混雑した場所に行く場合は、
感染からご自身を守るため、**マスクの着用が効果的**です。



妊娠されている方
基礎疾患を有する方
高齢の方

発熱等の症状がある場合などは…

周囲の方に感染を広げないために
外出を控え、通院などでやむを得ず外出する際には、
人混みを避け、**マスクを着用**してください。



発熱等の症状のある方・新型コロナ陽性の方
同居家族に陽性者がいる方

基本的な感染防止対策の徹底

- 手洗い・手指の消毒
- 三密の回避
- 換気 など



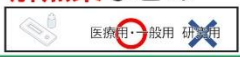
ワクチン接種

- **オミクロン株対応**ワクチンの接種促進
- **ノババックス**ワクチン接種会場の設置(県庁内会場)



発熱などの症状悪化時は…

事前の備え 抗原定性検査キットや解熱薬などの
早めの購入を！



低い方 抗原定性検査キットで**セルフ検査**&
陽性の場合は**センターに登録**

高い方 速やかに発熱外来を受診

発熱外来を検索する際は…

「**ふくおか発熱外来検索サイト**」
をご利用ください！

URL:<https://covid19-kiks.pref.fukuoka.lg.jp/>

こちらからもアクセス可能です

