

新型コロナウイルス感染症発生状況等

県内における新型コロナウイルス感染症の状況について

- 1 新型コロナウイルス感染症の健康相談に関する件数 累計 1,247,195件
- 2 新型コロナウイルスワクチンの副反応等に係る相談件数 累計 74,457件
- 3 PCR等検査の実施件数 累計 3,034,439件
- 4 新型コロナウイルス感染症陽性者の状況 陽性者累計 534,204人（うち退院474,853人、死亡1,302人）

【居住地域別】

福岡地域		北九州地域		筑後地域		筑豊地域	
福岡市	202,395	北九州市	83,053	大牟田市	9,104	直方市	4,658
筑紫野市	9,830	行橋市	6,141	久留米市	33,167	飯塚市	11,603
春日市	11,708	豊前市	1,164	柳川市	6,815	田川市	4,715
大野城市	10,397	中間市	3,255	八女市	5,706	宮若市	1,982
宗像市	8,722	遠賀郡	7,154	筑後市	4,962	嘉麻市	2,979
太宰府市	6,851	京都郡	4,375	大川市	3,377	鞍手郡	1,555
古賀市	5,026	築上郡	1,788	小郡市	5,375	嘉穂郡	1,164
福津市	6,928			うきは市	2,375	田川郡	6,569
朝倉市	4,879			みやま市	2,930		
糸島市	9,242			三井郡	1,453		
那珂川市	5,540			三潨郡	1,387		
糟屋郡	25,823			八女郡	1,828		
朝倉郡	2,678						
計	310,019	計	106,930	計	78,479	計	35,225

【年代別】

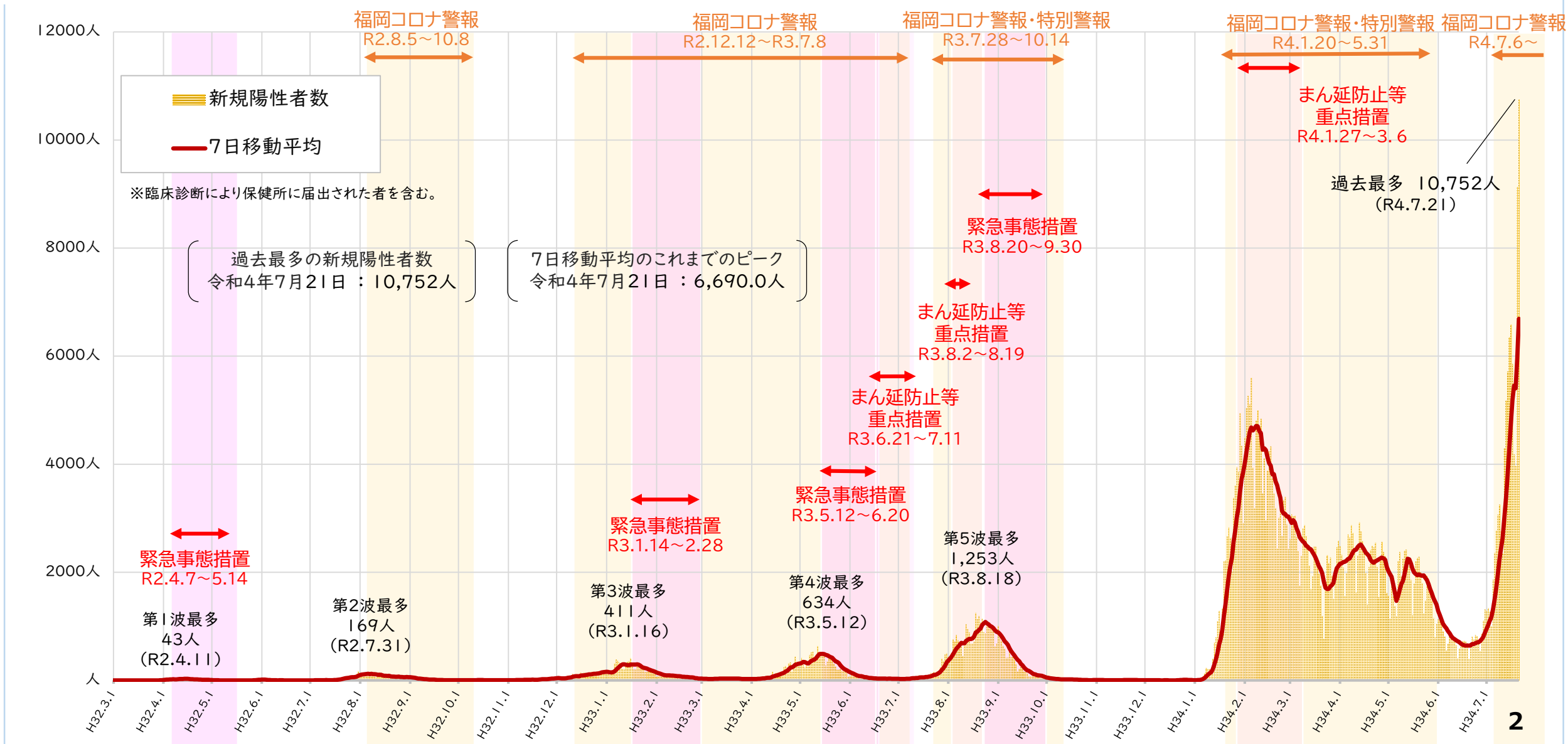
年代	人数
10歳未満	71,931
10代	85,141
20代	93,153
30代	83,422
40代	77,807
50代	43,523
60代	26,036
70代	18,174
80代	12,420
90代以上	5,995
調査中等	16,602
計	534,204

※その他3,551（訪日外国人（2）、県外居住者（3,310）、集計時点で調査中等（239））



新規陽性者数

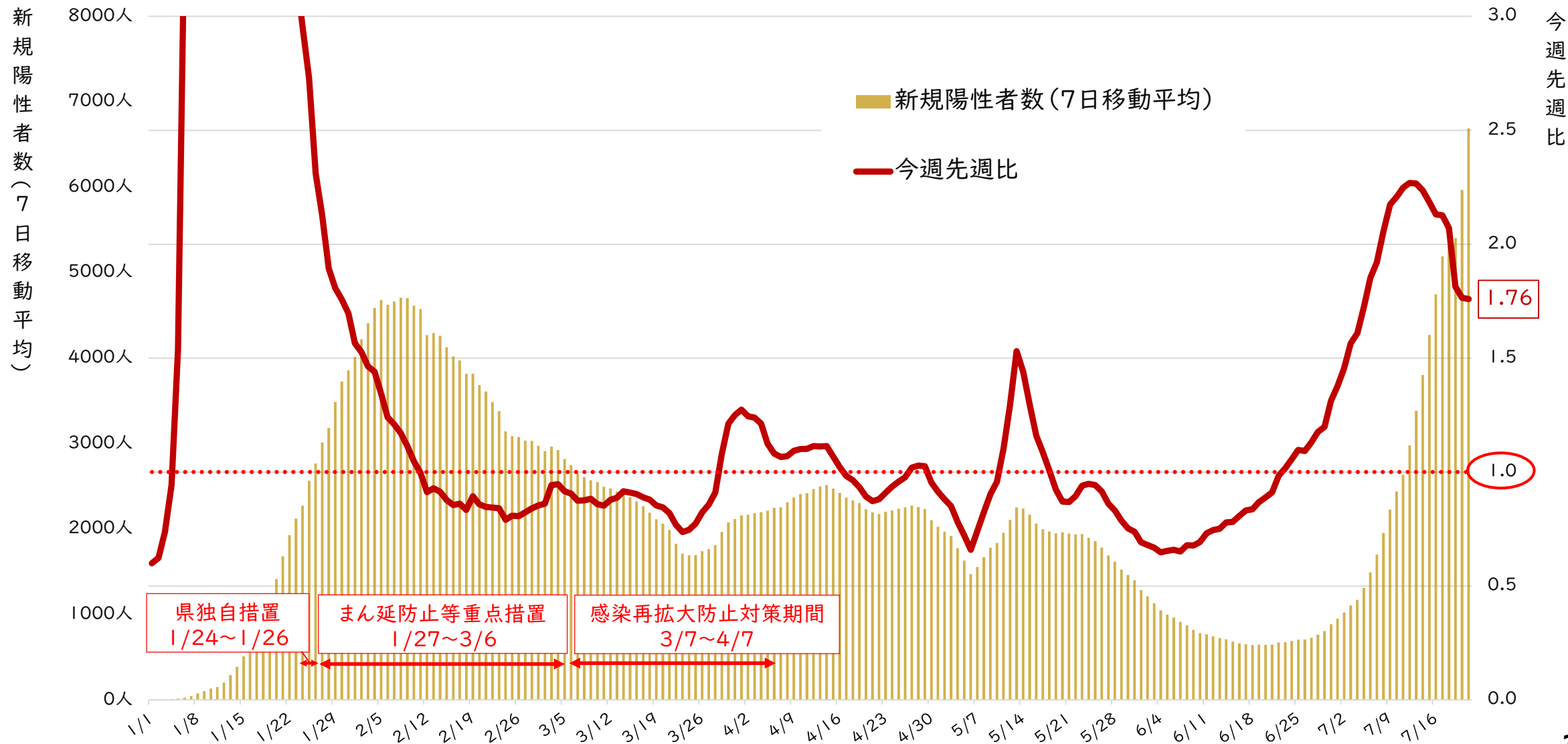
令和4年7月21日現在





新規陽性者数と今週先週比

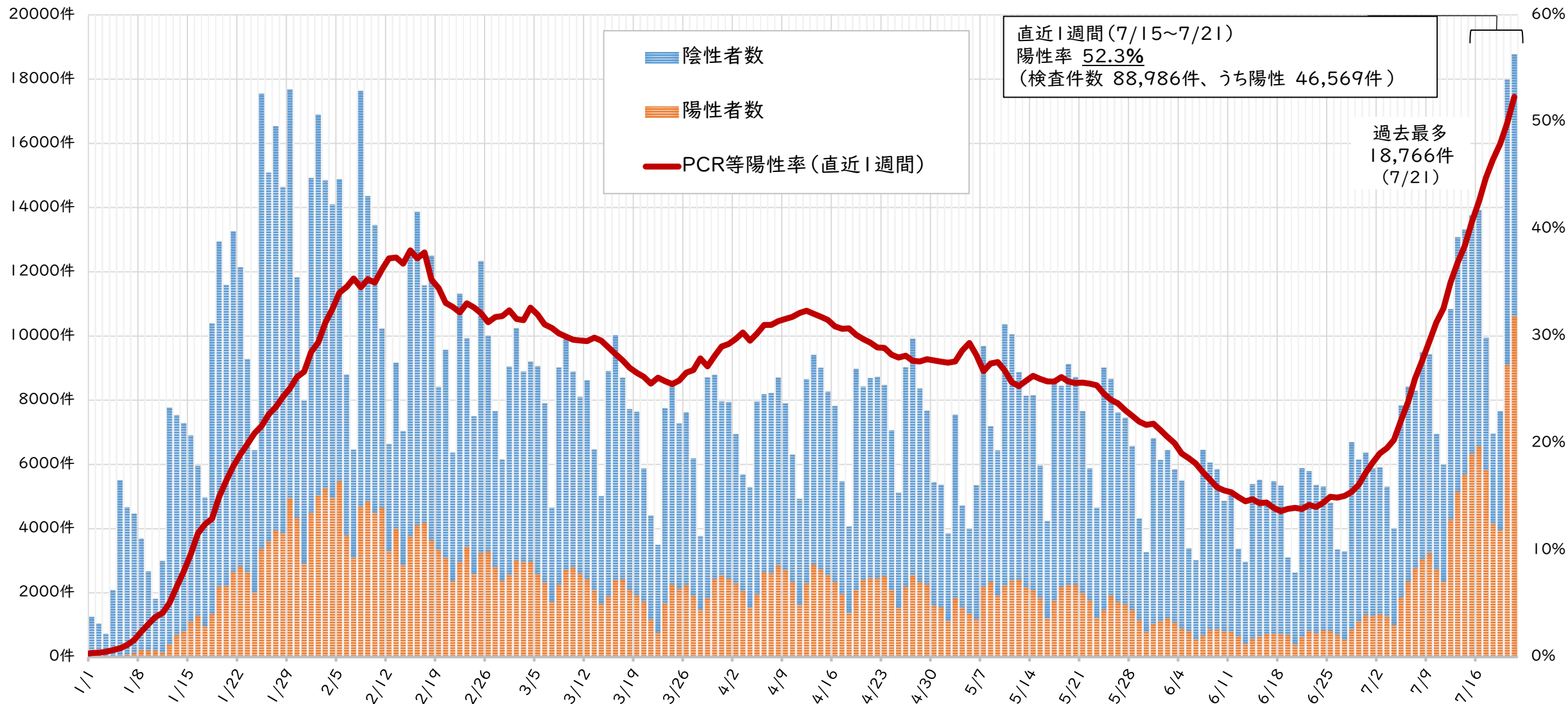
令和4年7月21日現在





PCR等検査件数

令和4年7月21日現在

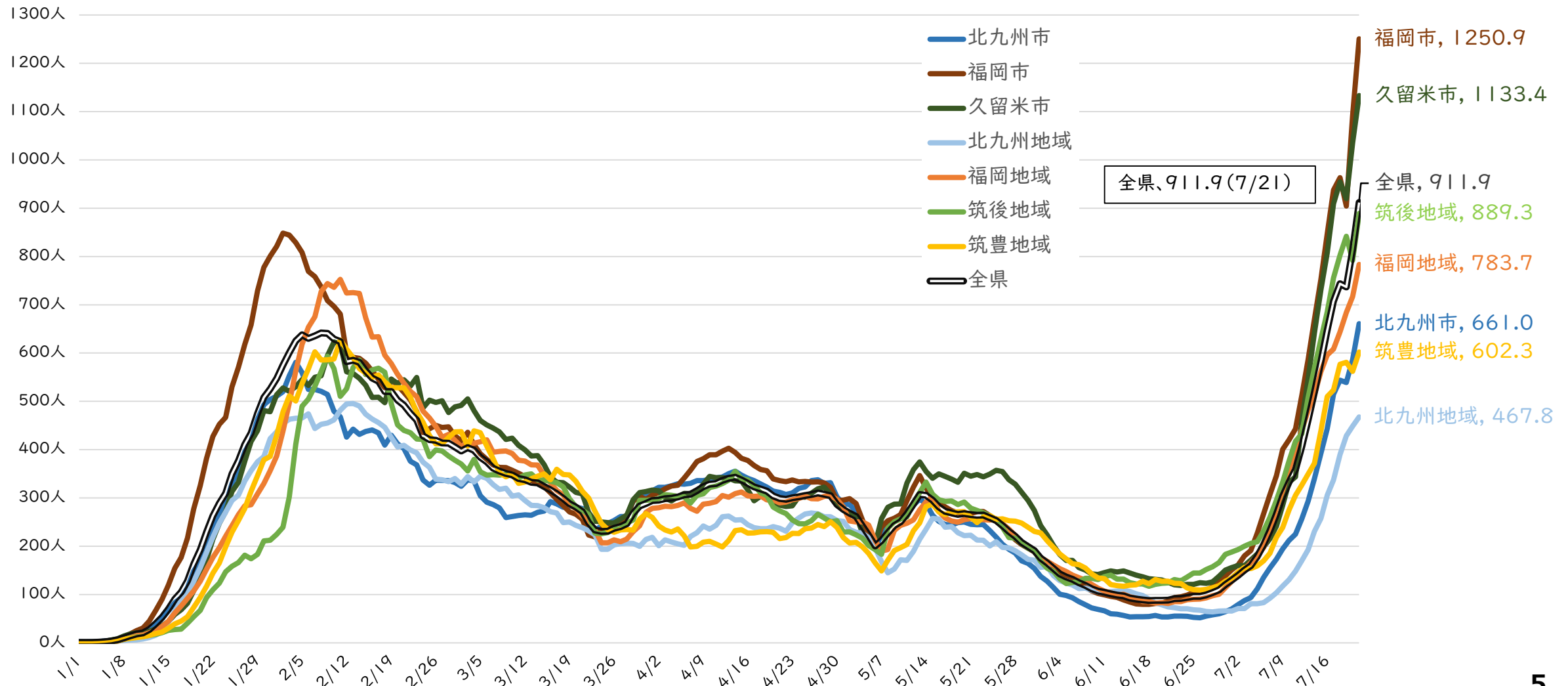




居住地域別新規陽性者数

令和4年7月21日現在

居住地域別 人口10万人当たり 直近1週間 新規陽性者数の推移

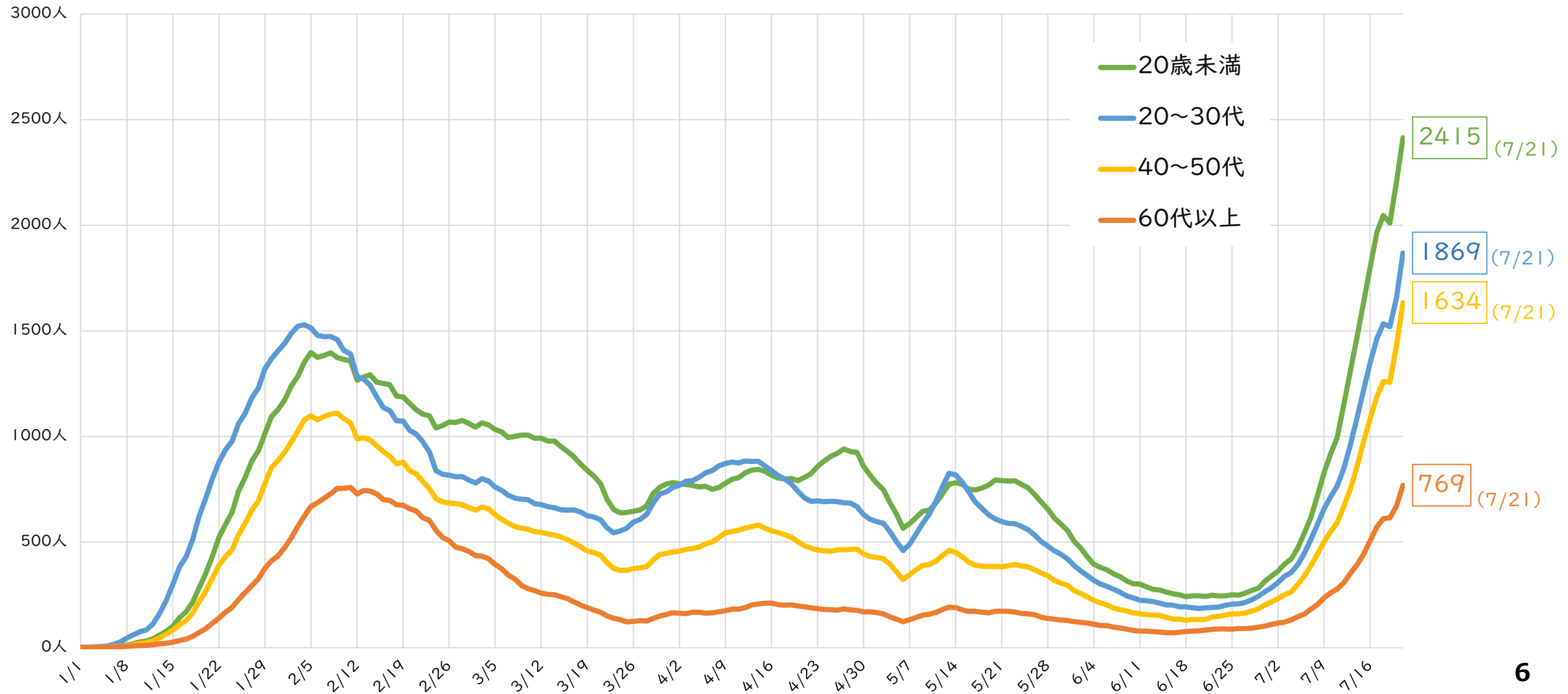




年代別新規陽性者数

令和4年7月21日現在

年代別新規陽性者数(7日移動平均)の推移

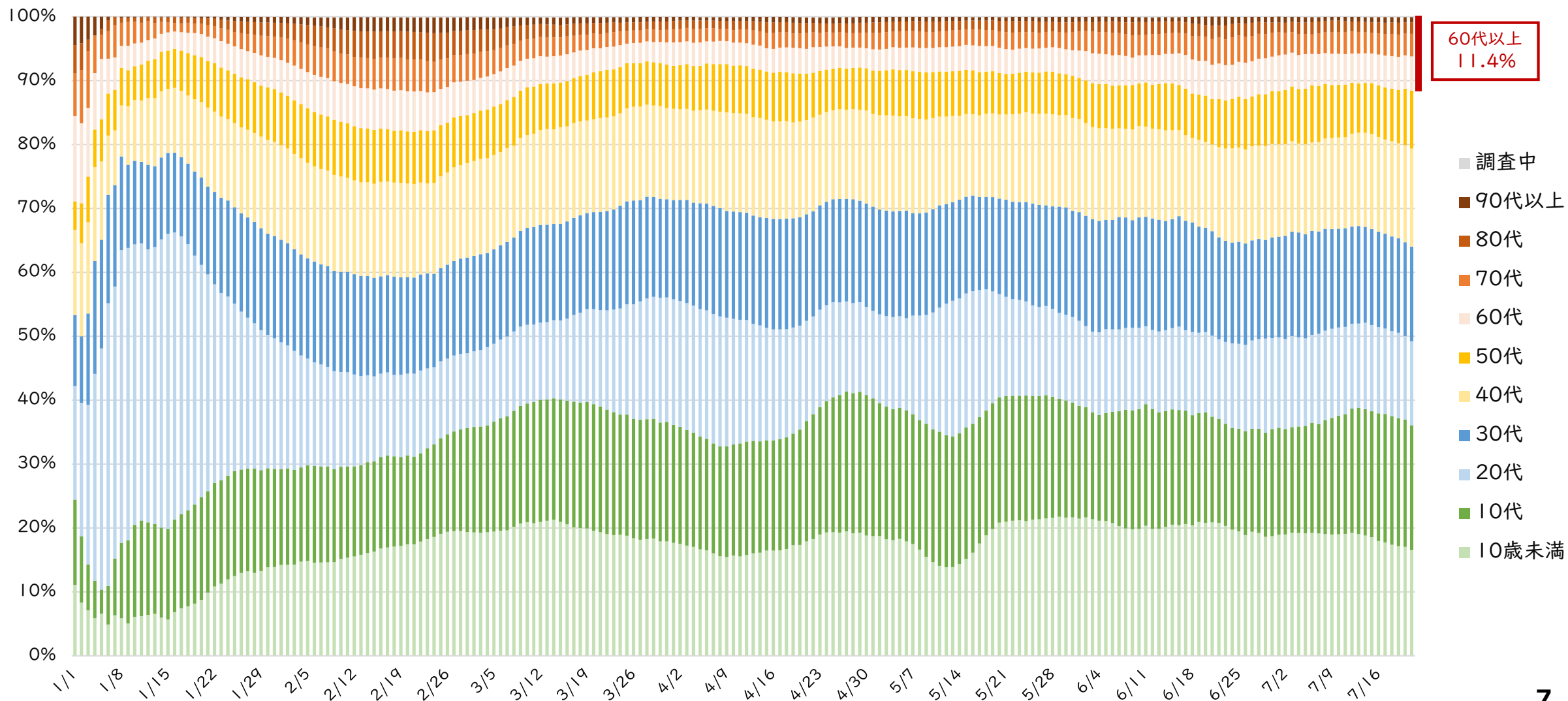




年代別新規陽性者数

令和4年7月21日現在

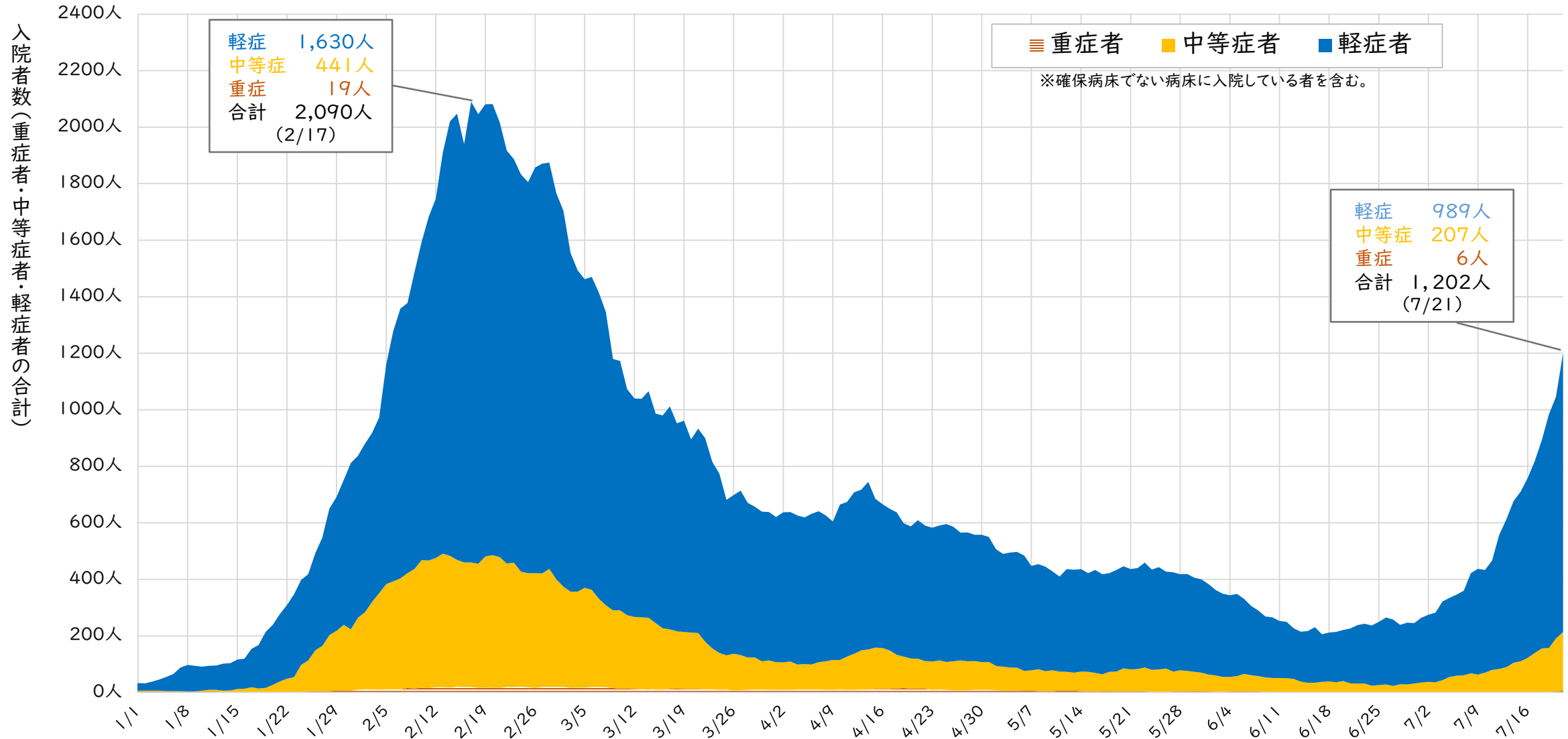
年代別新規陽性者数(7日移動平均)の割合の推移





重症度別入院者数

令和4年7月21日現在

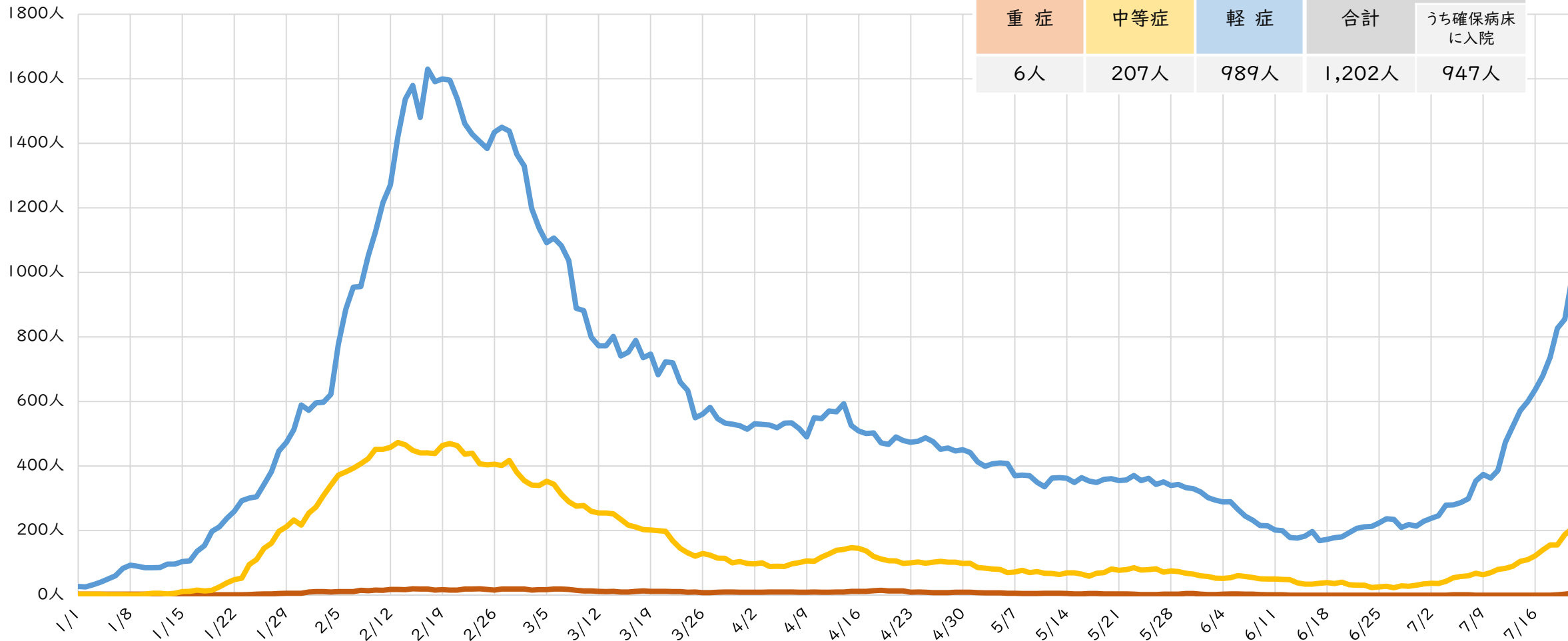




重症度別入院者数

令和4年7月21日現在

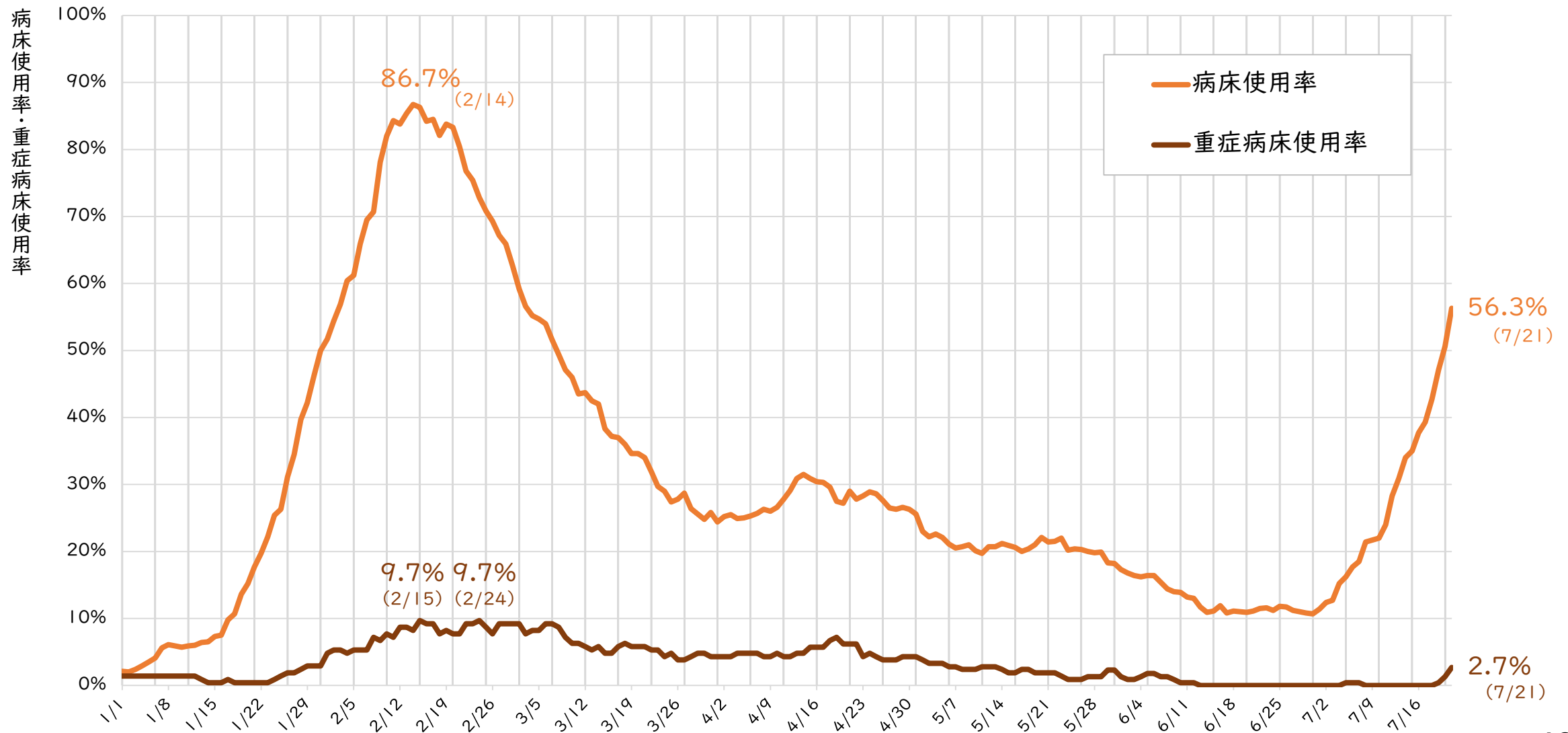
重症者 中等症者 軽症者





病床使用率と重症病床使用率

令和4年7月21日現在





福岡コロナ警報及びレベル分類

福岡コロナ警報



レベル分類



指 標		7月19日	7月20日	7月21日
新規陽性者数(7日移動平均) (=直近7日間の平均)		↓ 5,406.1人	↑ 5,970.7人	↑ 6,690.0人
病 床 使 用 率		47.1% (792床/1,681床)	50.6% (851床/1,681床)	56.3% (947床/1,681床)
注視すべき 項目	新規陽性者数の今週先週比	1.8(37,843人/20,864人)	1.7(41,795人/23,679人)	1.7(46,830人/26,622人)
	重症病床使用率	0.4% (1床/217床)	1.3% (3床/217床)	2.7% (6床/217床)
	重症者数と中等症者数の合計	157人 (1人+156人)	191人 (3人+188人)	213人 (6人+207人)