



新型コロナウイルス感染症発生状況等

県内における新型コロナウイルス感染症の状況について

- 1 新型コロナウイルス感染症の健康相談に関する件数 累計 1,042,934件
- 2 新型コロナウイルスワクチンの副反応等に係る相談件数 累計 67,970件
- 3 PCR等検査の実施件数 累計 2,271,127件
- 4 新型コロナウイルス感染症陽性者の状況 陽性者累計 312,601人（うち退院279,211人、死亡1,141人）

【居住地域別】

福岡地域		北九州地域		筑後地域		筑豊地域	
福岡市	120,583	北九州市	49,287	大牟田市	4,894	直方市	2,684
筑紫野市	6,071	行橋市	4,009	久留米市	17,762	飯塚市	6,997
春日市	7,217	豊前市	601	柳川市	3,197	田川市	2,765
大野城市	5,872	中間市	1,951	八女市	2,982	宮若市	1,146
宗像市	4,561	遠賀郡	4,131	筑後市	2,538	嘉麻市	1,905
太宰府市	4,161	京都郡	2,907	大川市	1,850	鞍手郡	973
古賀市	2,828	築上郡	1,003	小郡市	3,115	嘉穂郡	683
福津市	3,378			うきは市	1,113	田川郡	3,909
朝倉市	2,953			みやま市	1,299		
糸島市	5,697			三井郡	937		
那珂川市	3,444			三潁郡	587		
糟屋郡	15,772			八女郡	1,009		
朝倉郡	1,695						
計	184,232	計	63,889	計	41,283	計	21,062

【年代別】

年代	人数
10歳未満	37,801
10代	44,423
20代	60,048
30代	48,399
40代	45,450
50代	26,537
60代	16,325
70代	11,695
80代	8,780
90代以上	4,246
調査中等	8,897
計	312,601

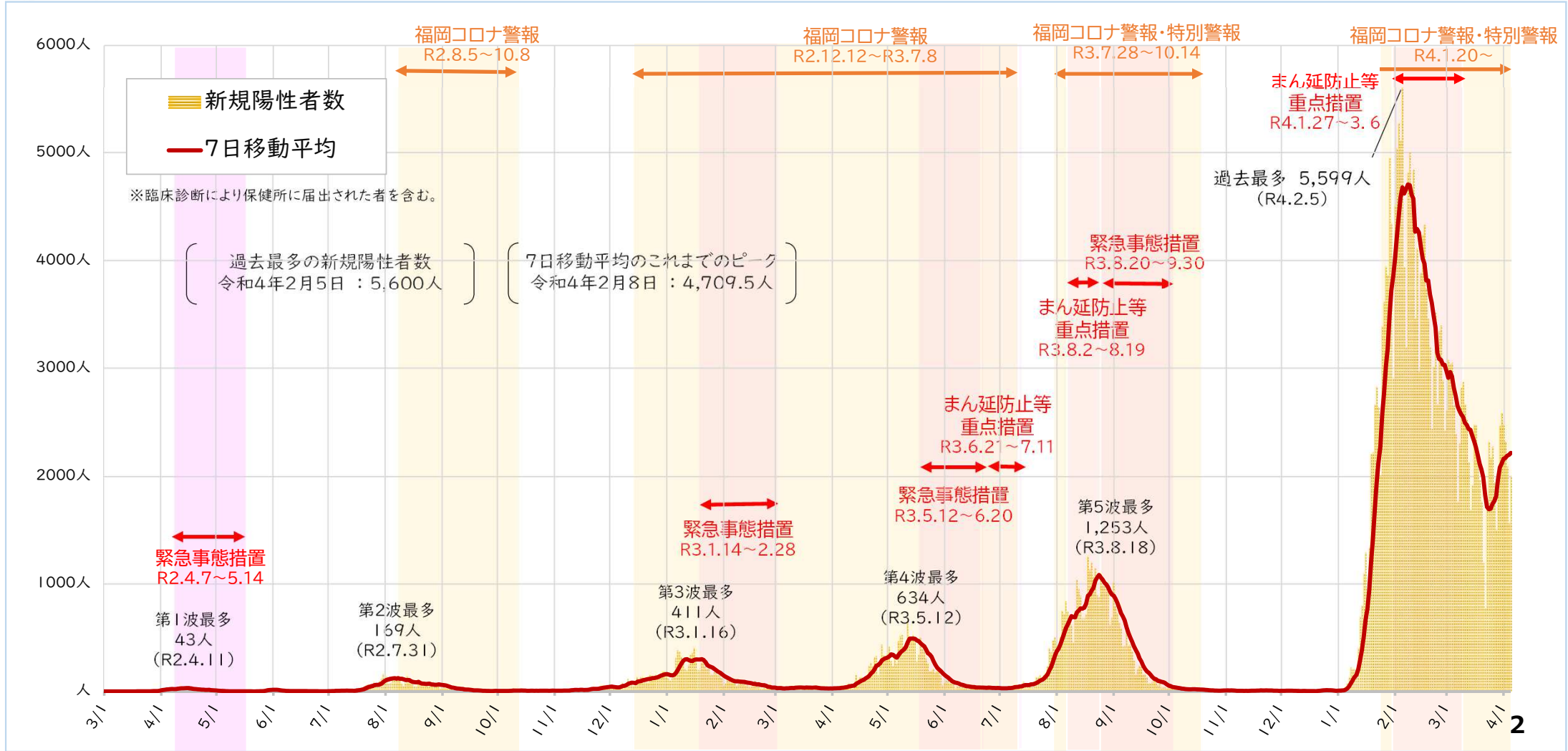
※その他2,135（訪日外国人（2）、県外居住者（1,929）、集計時点で調査中等（204））

新型コロナウイルス感染症発生状況等



新規陽性者数

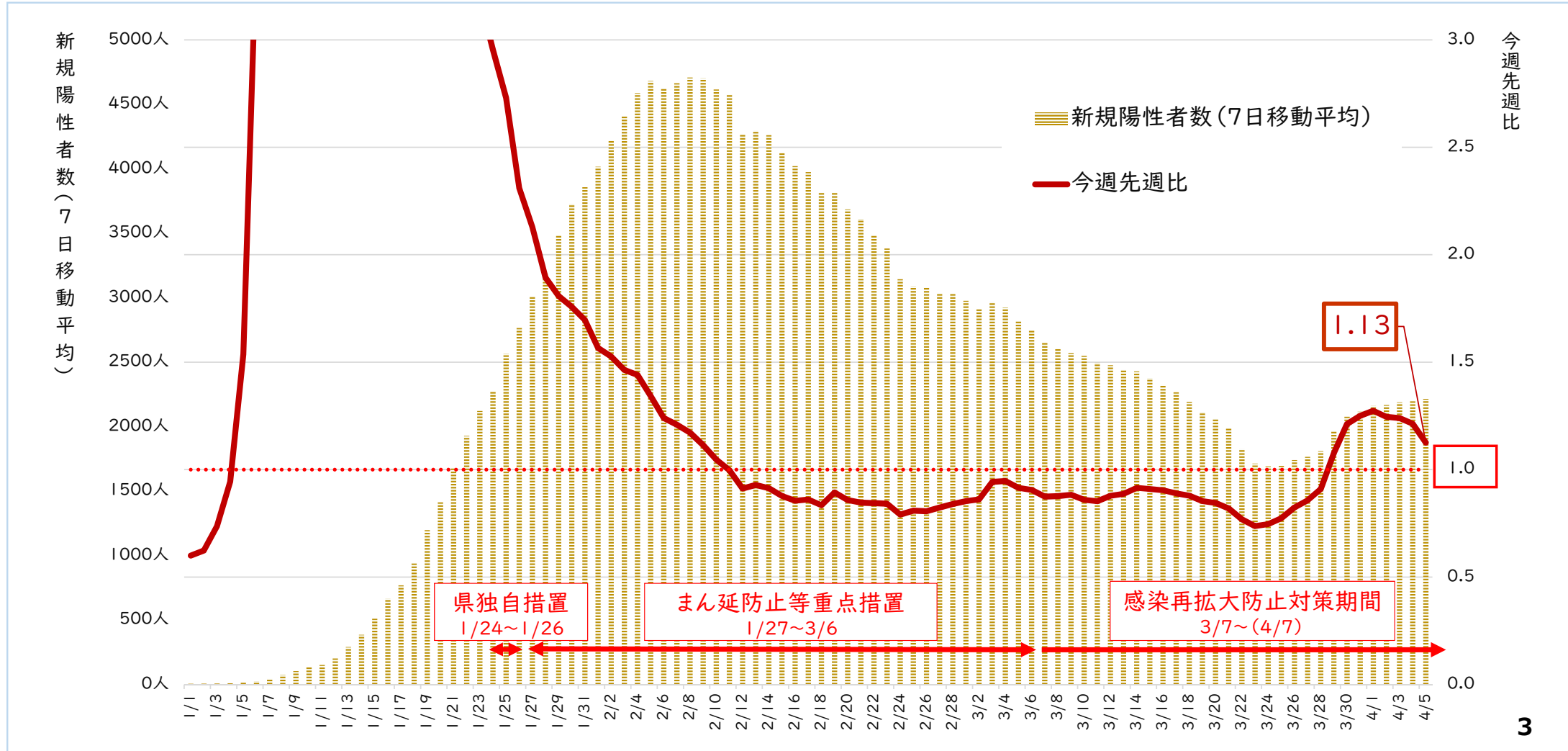
令和4年4月5日現在





新規陽性者数と今週先週比

令和4年4月5日現在

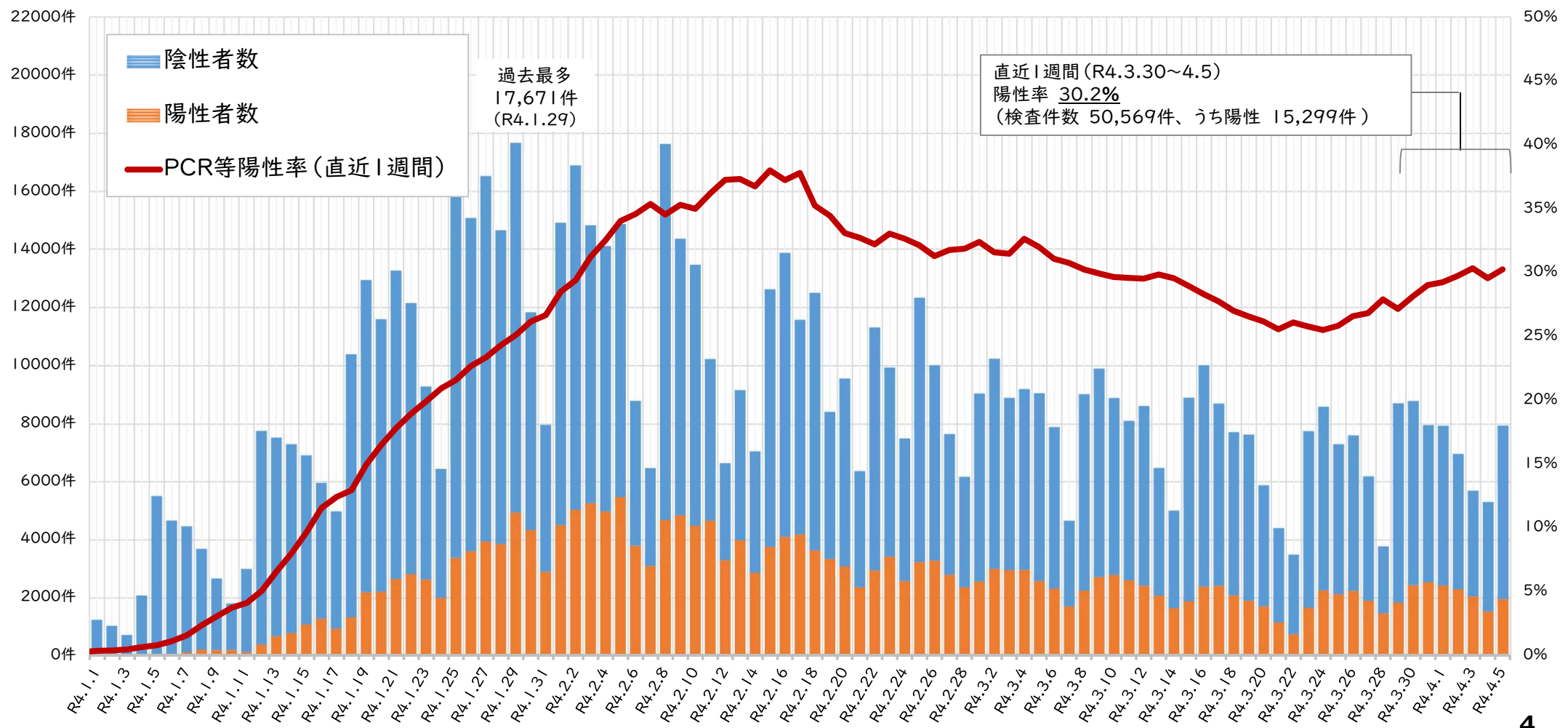


新型コロナウイルス感染症発生状況等



PCR等検査件数

令和4年4月5日現在

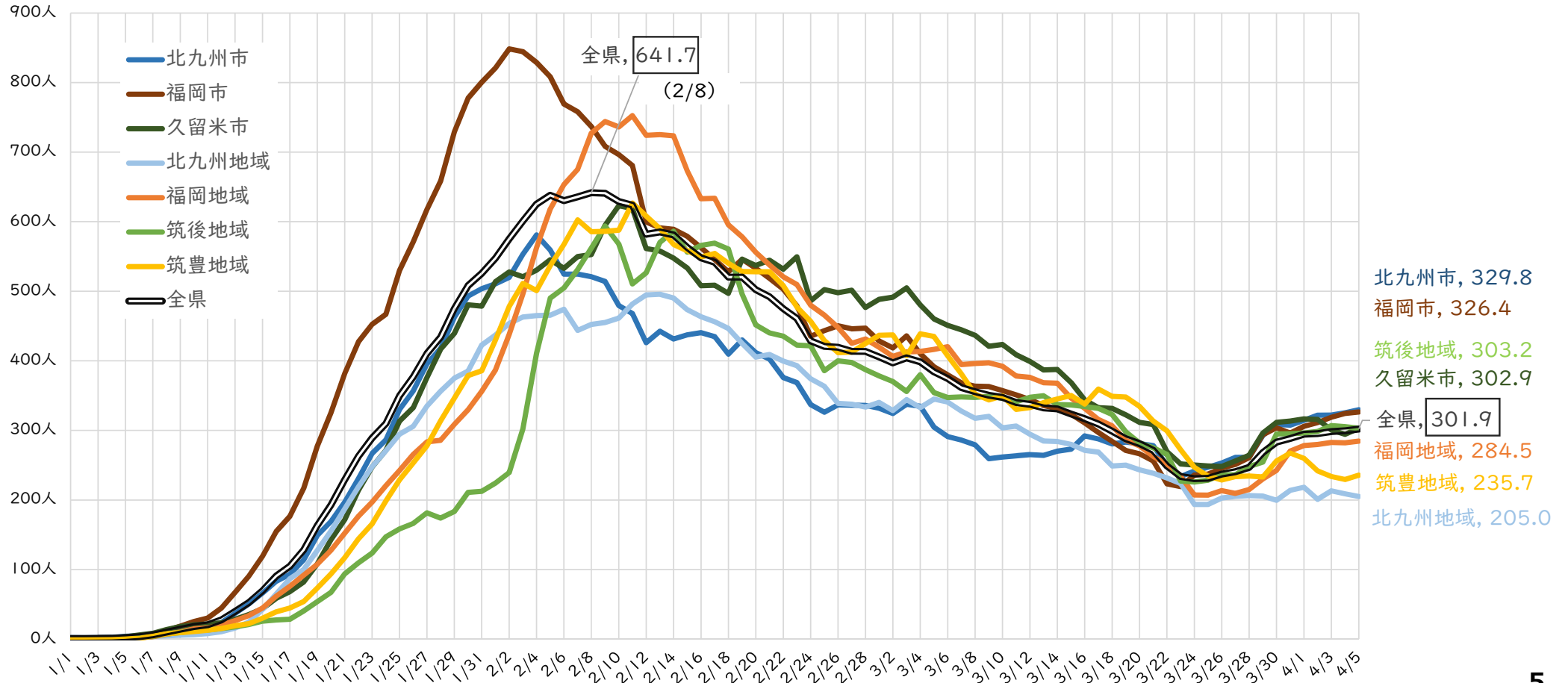




居住地域別新規陽性者数

令和4年4月5日現在

居住地域別 人口10万人当たり 直近1週間 新規陽性者数の推移

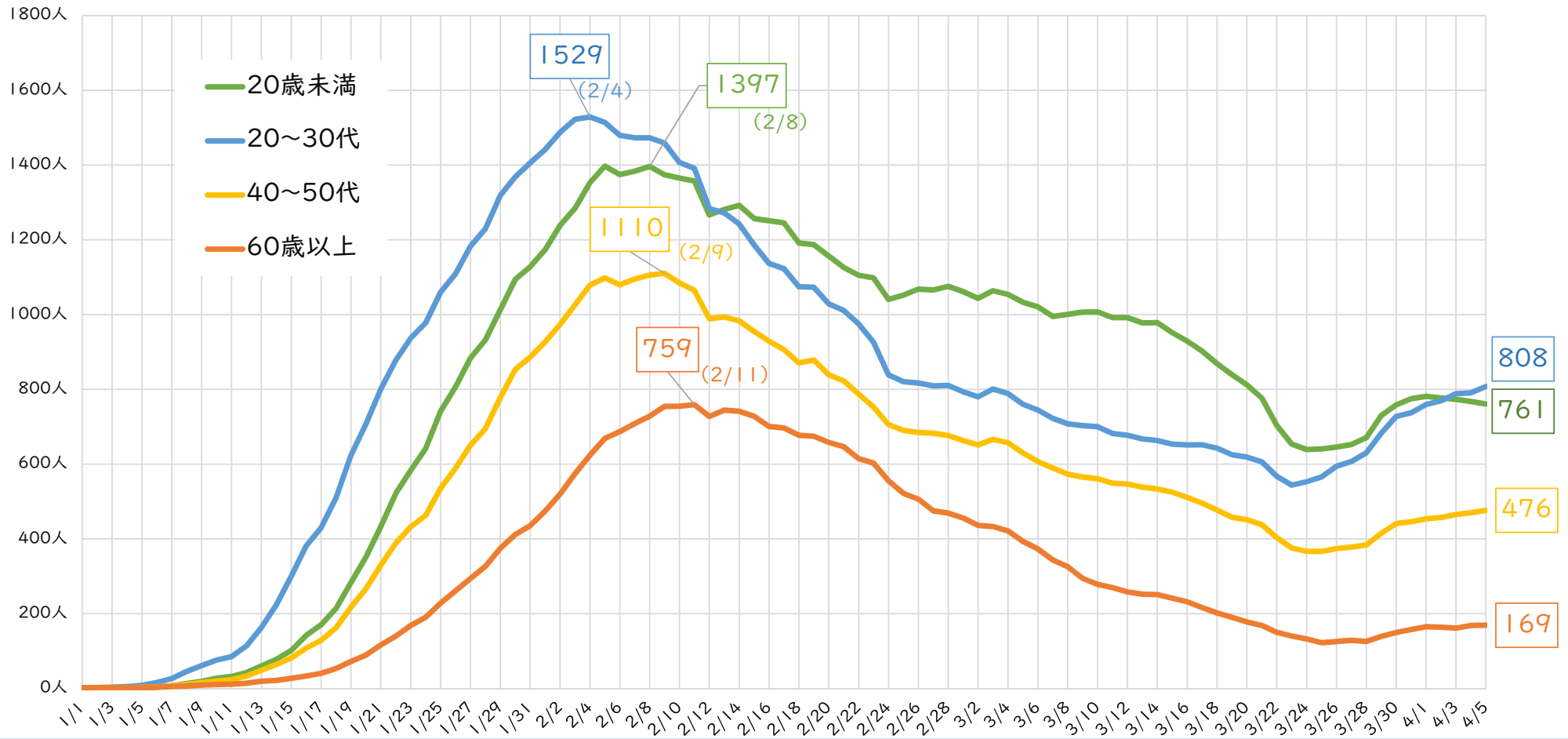




年代別新規陽性者数

令和4年4月5日現在

年代別新規陽性者数(7日移動平均)の推移

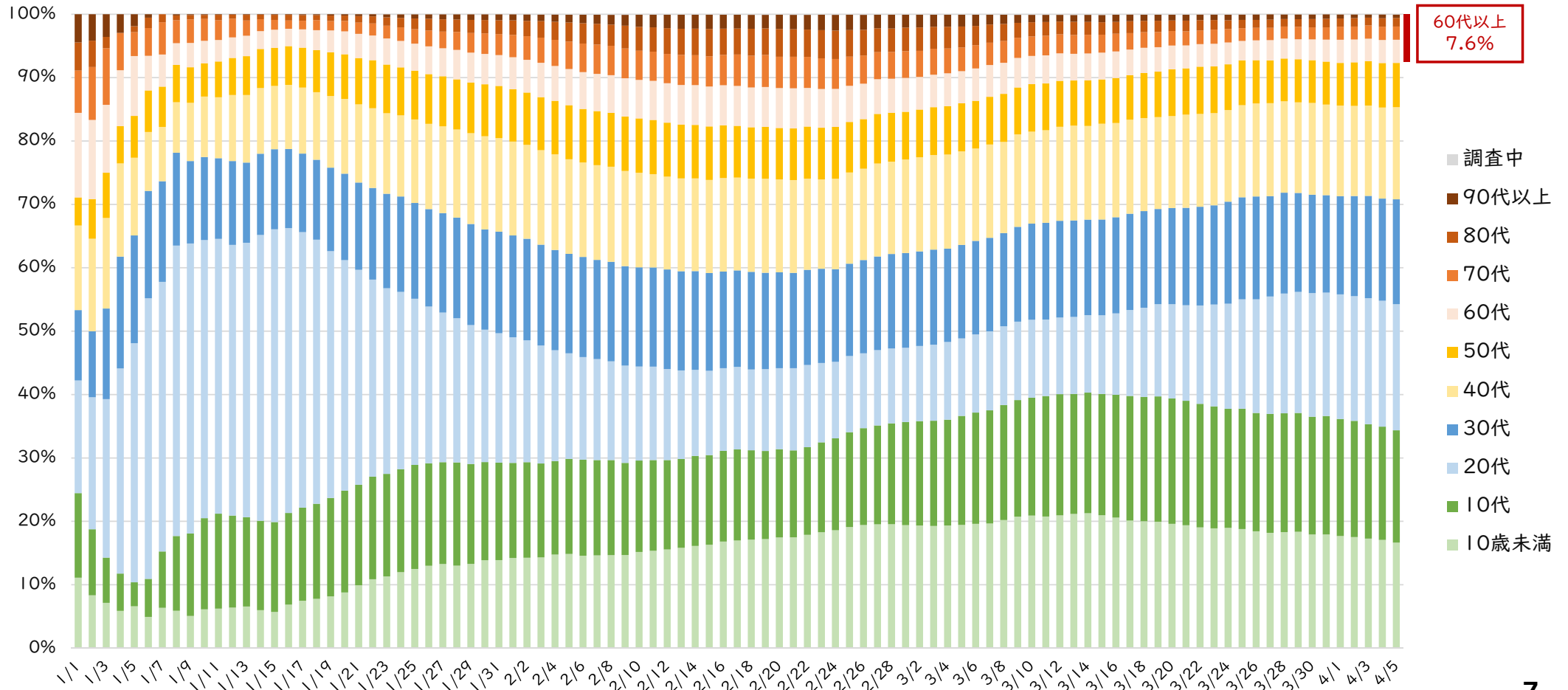




年代別新規陽性者数

令和4年4月5日現在

年代別新規陽性者数(7日移動平均)の割合の推移

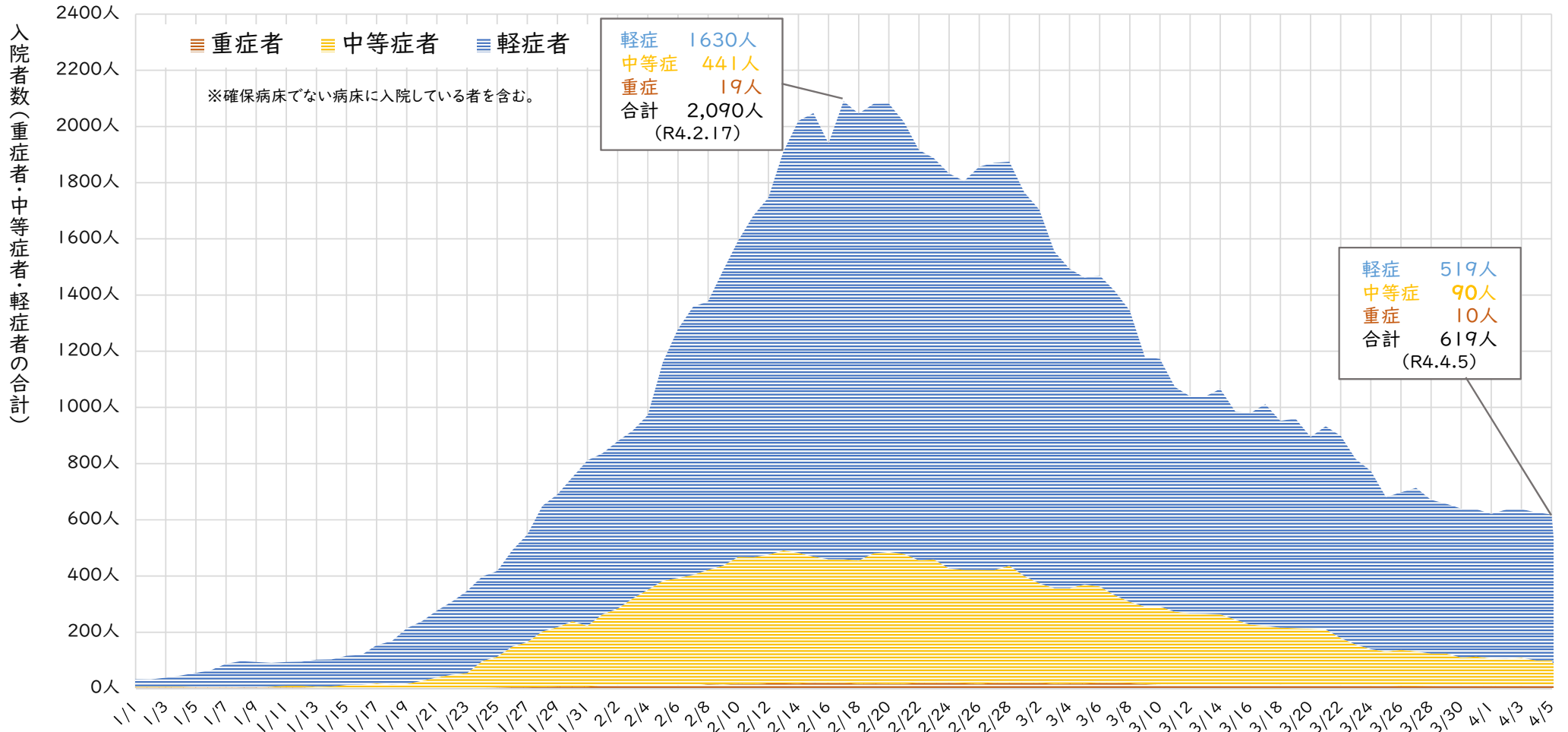


新型コロナウイルス感染症発生状況等



重症度別入院者数

令和4年4月5日現在



新型コロナウイルス感染症発生状況等



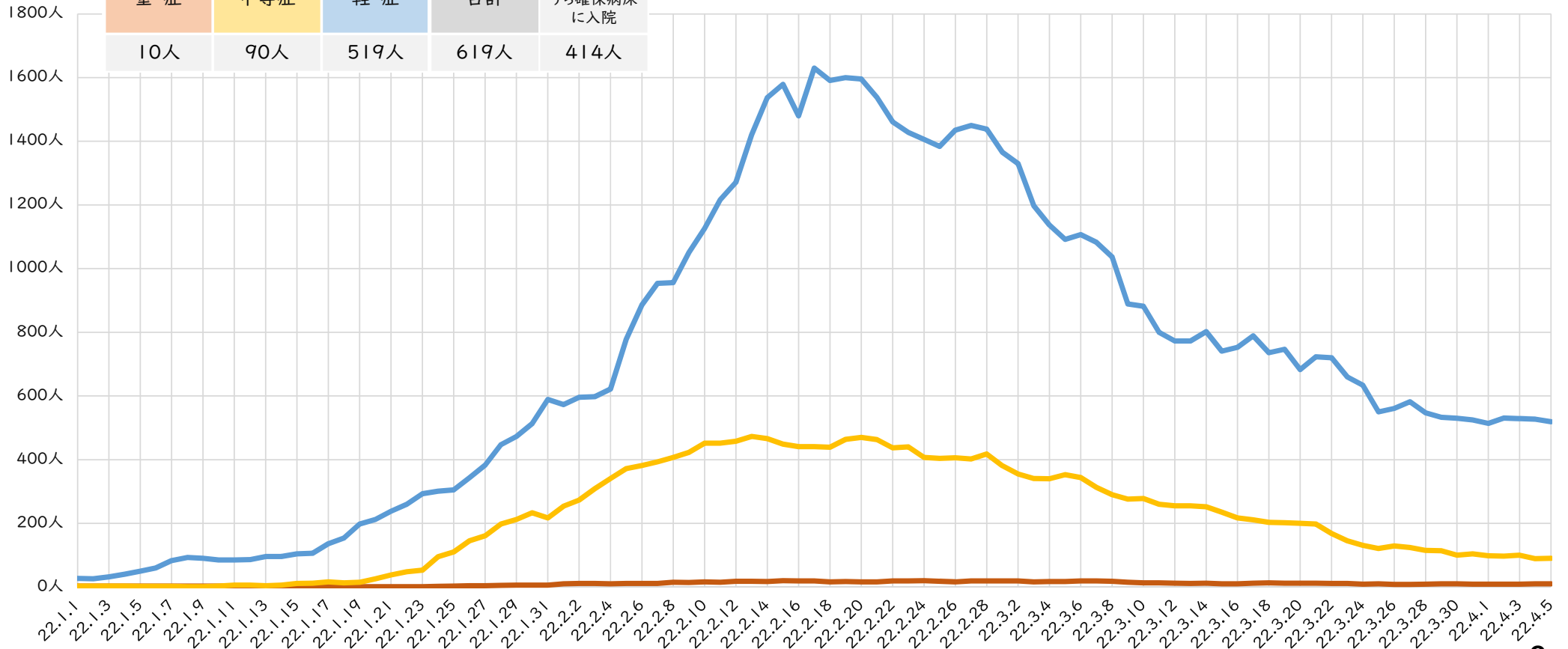
重症度別入院者数

令和4年4月5日現在

[R4.4.5時点]

重症	中等症	軽症	合計	うち確保病床 に入院
10人	90人	519人	619人	414人

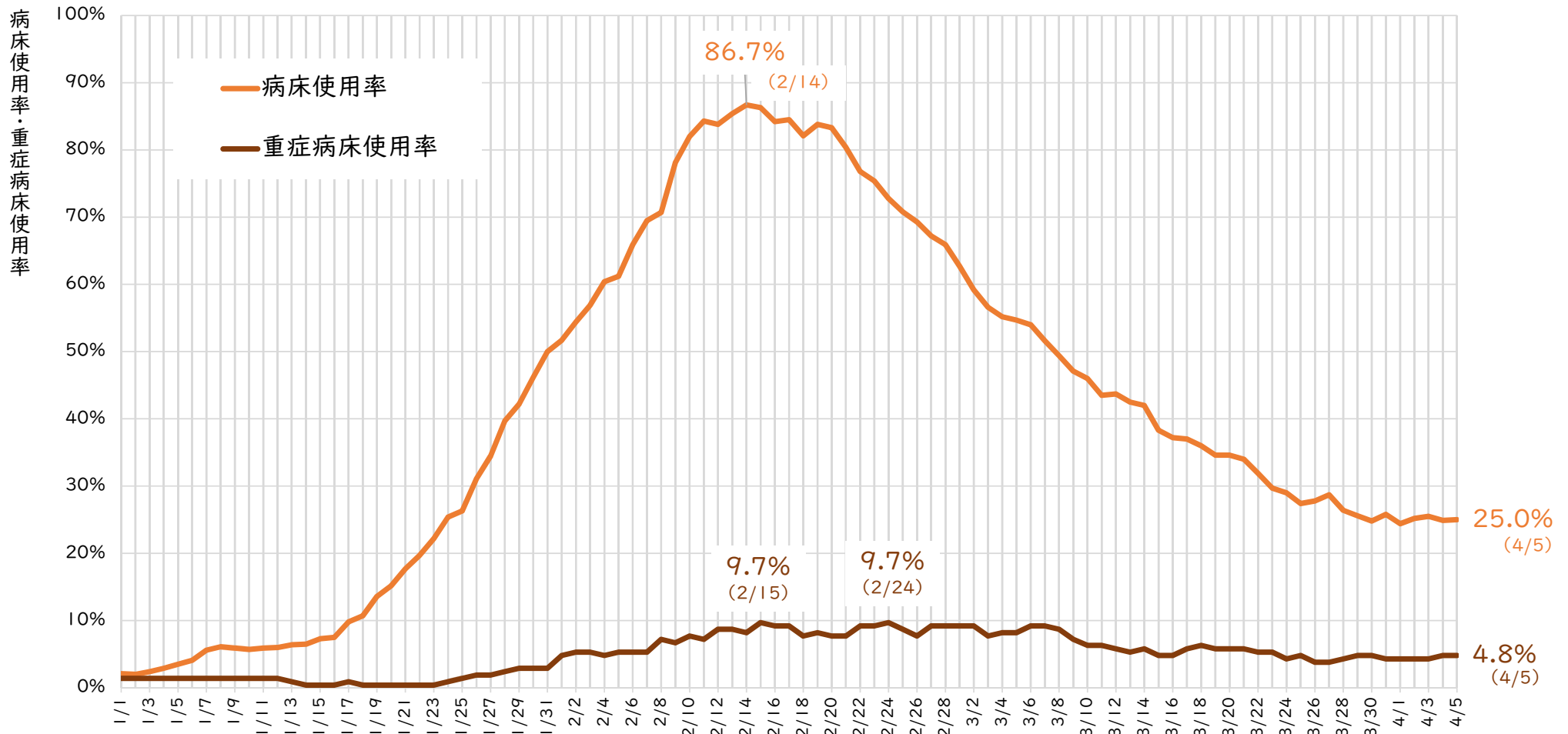
重症者 中等症者 軽症者





病床使用率と重症病床使用率

令和4年4月5日現在



ひとりひとりの行動が
福岡を救う。日本を救う。



福岡コロナ警報及びレベル分類

福岡コロナ警報

解除中

警報
発動中

特別警報
発動中

レベル分類

0

1

2

3

4

指 標		4月3日	4月4日	4月5日
新規陽性者数(7日移動平均) (=直近7日間の平均)		↑ 2,189.2人	↑ 2,197.4人	↑ 2,215.1人
病 床 使 用 率		25.5% (421床/1,650床)	24.9% (411床/1,650床)	25.0% (414床/1,650床)
注視すべき 項目	新規陽性者数の今週先週比	1.2 (15,325人/12,364人)	1.2 (15,382人/12,677人)	1.1 (15,506人/13,776人)
	重症病床使用率	4.3% (9床/207床)	4.8% (10床/207床)	4.8% (10床/207床)
	重症者数と中等症者数の合計	109人 (9人+100人)	99人 (10人+89人)	100人 (10人+90人)