

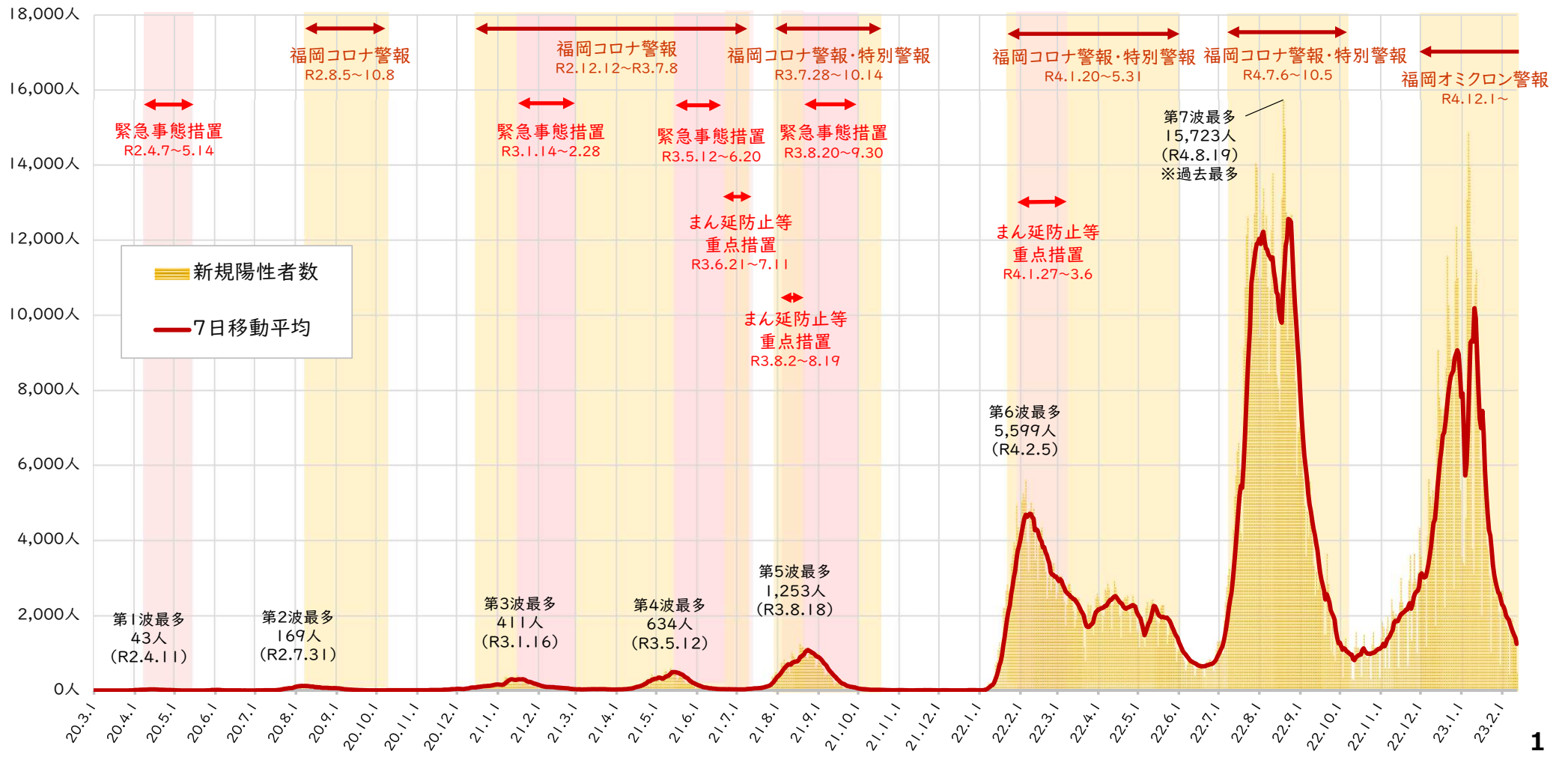
新型コロナウイルス感染症発生状況等

福岡県新型コロナウイルス感染症対策本部

令和5年2月12日現在



新規陽性者数

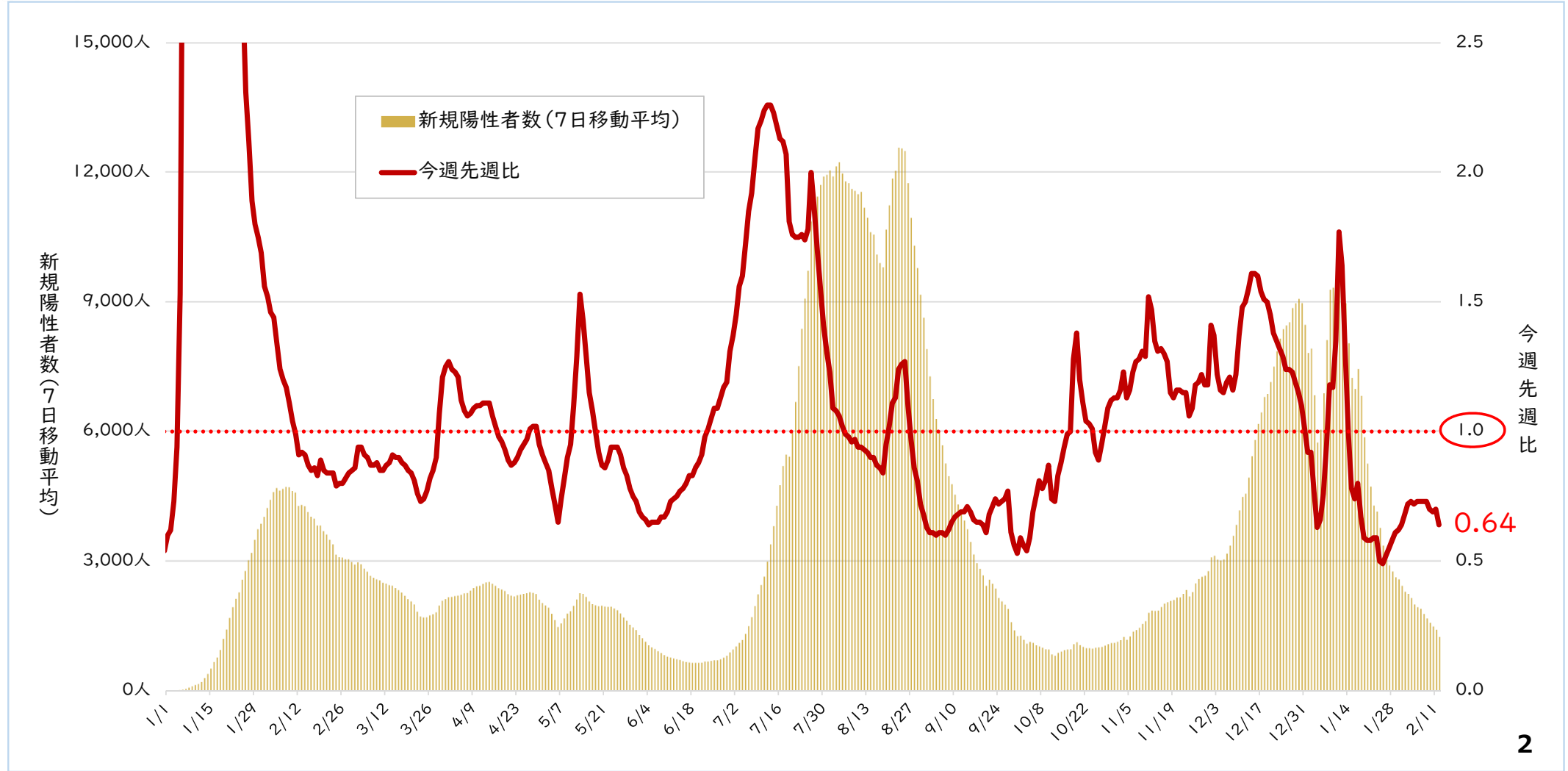


新型コロナウイルス感染症発生状況等



新規陽性者数

令和5年2月12日現在

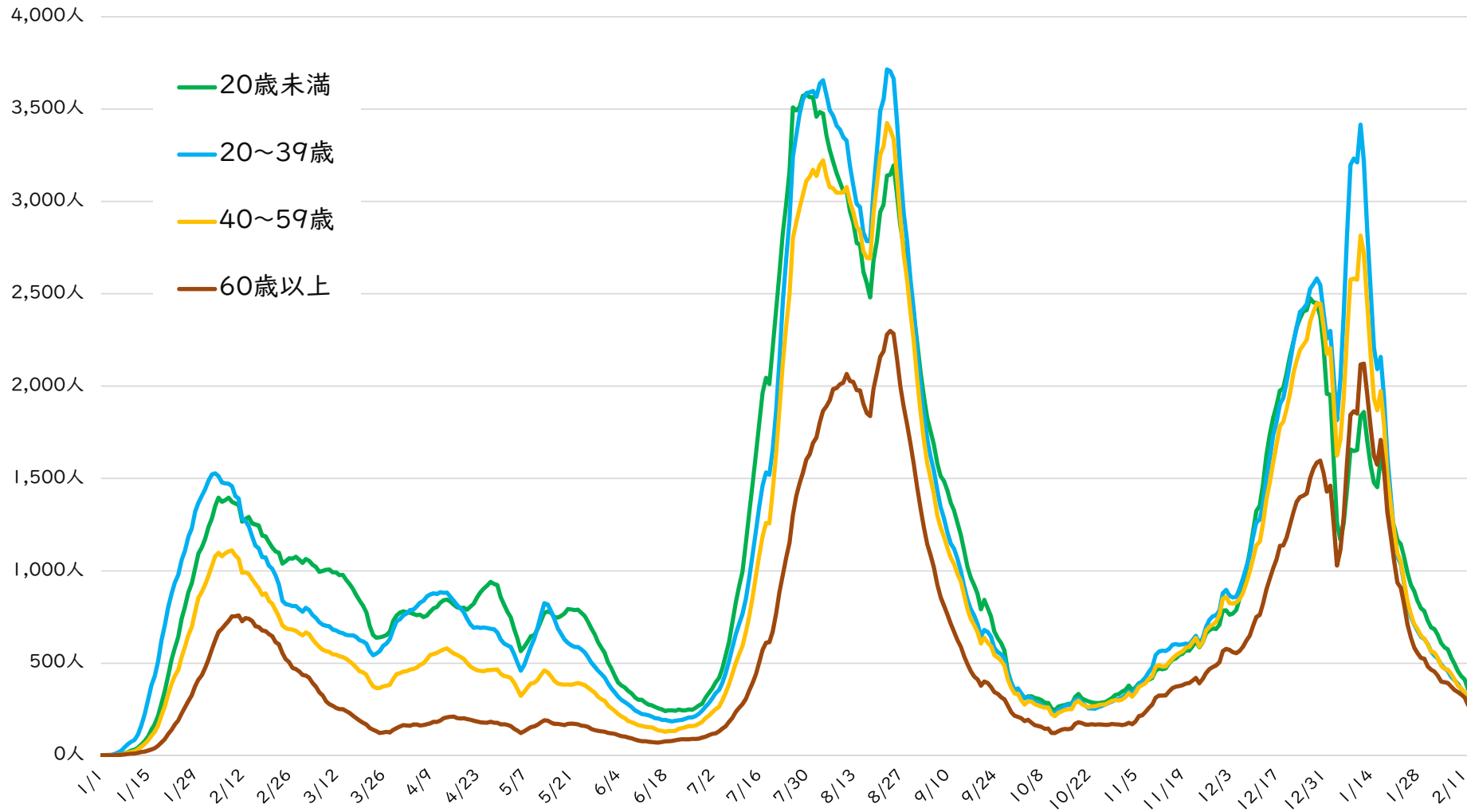


新型コロナウイルス感染症発生状況等



年代別新規陽性者数(7日移動平均)

令和5年2月12日現在

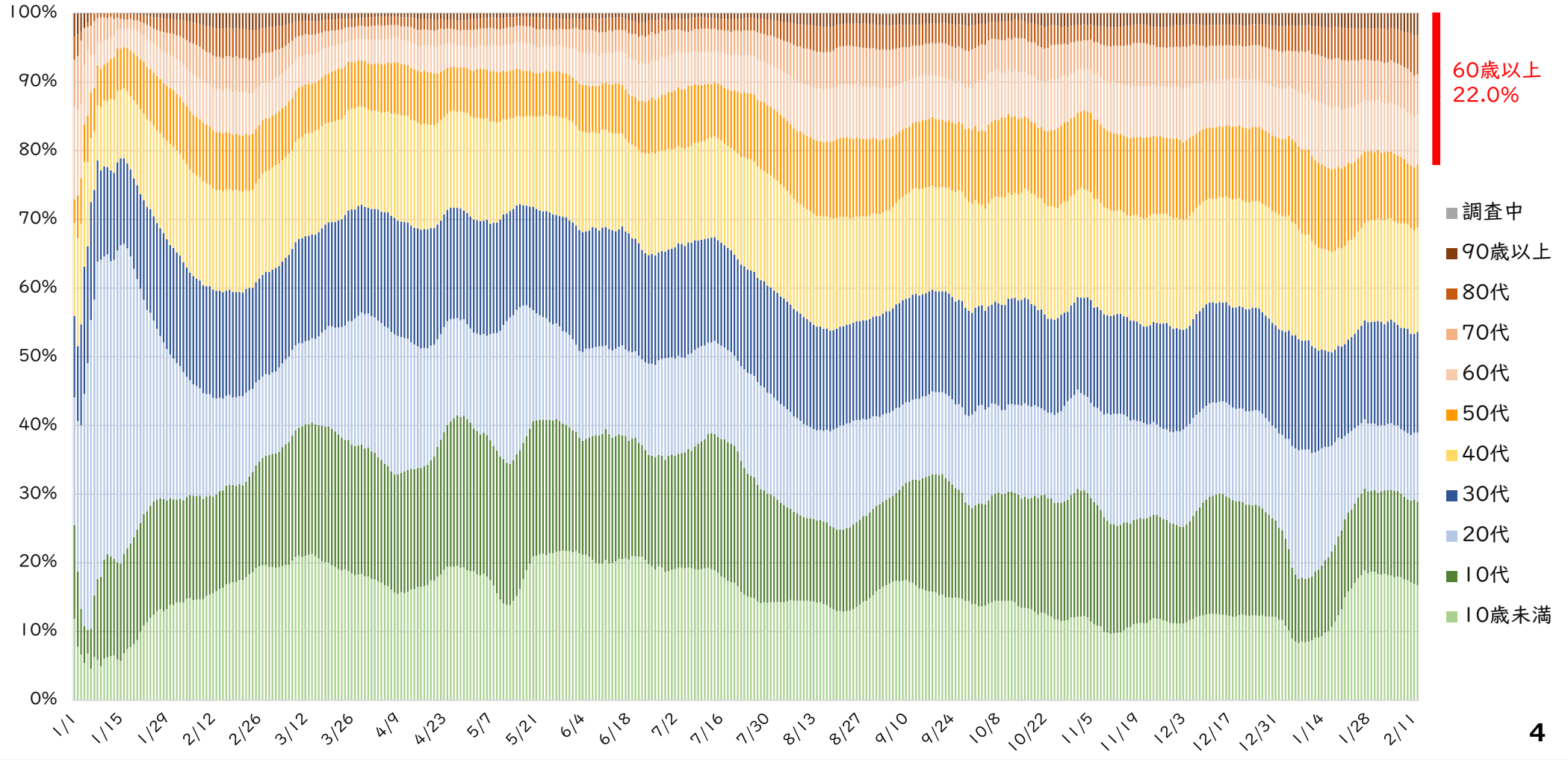


新型コロナウイルス感染症発生状況等



年代別新規陽性者数(7日移動平均、年代ごとの割合)

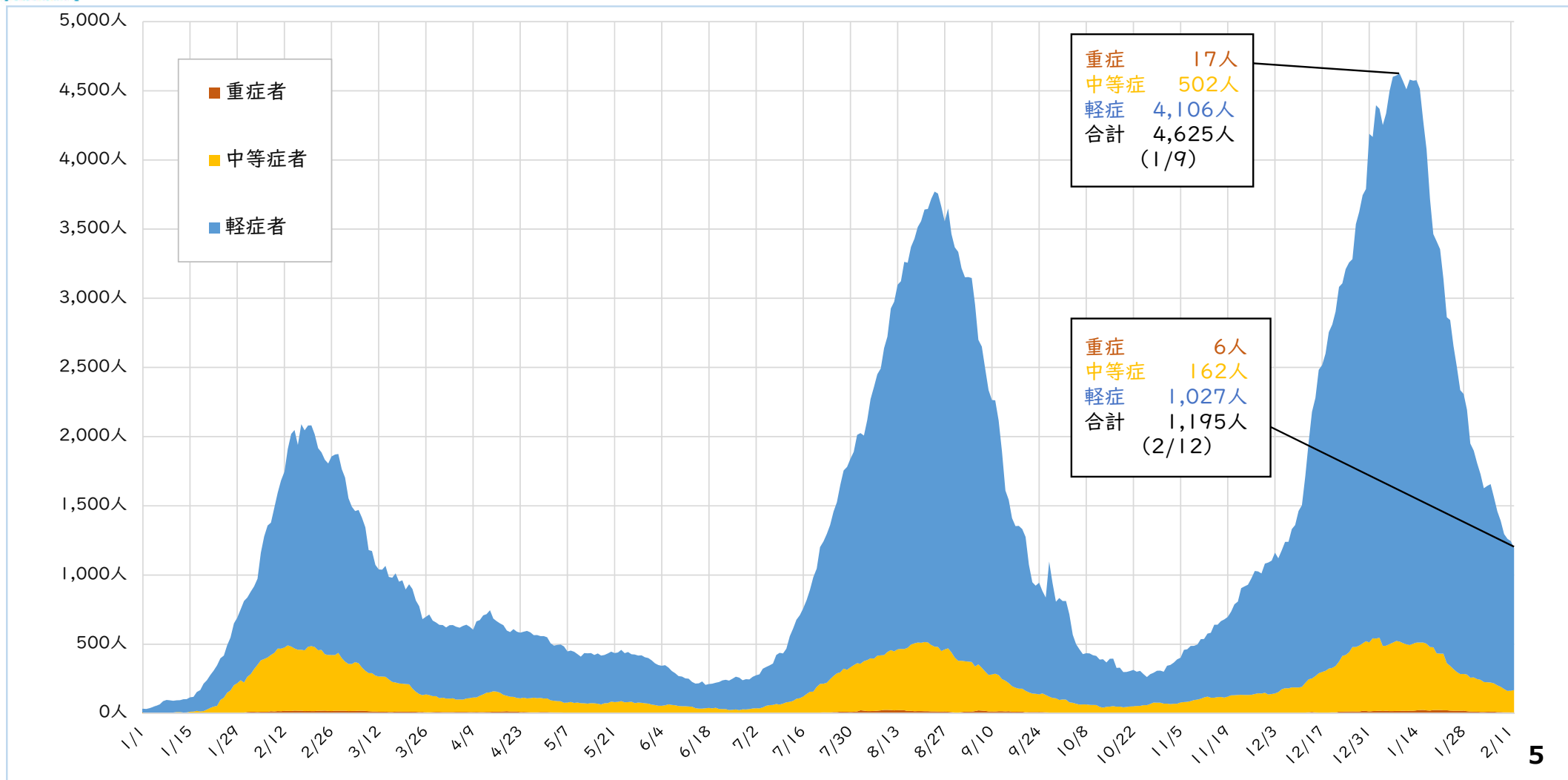
令和5年2月12日現在





症状別入院者数の推移

令和5年2月12日現在

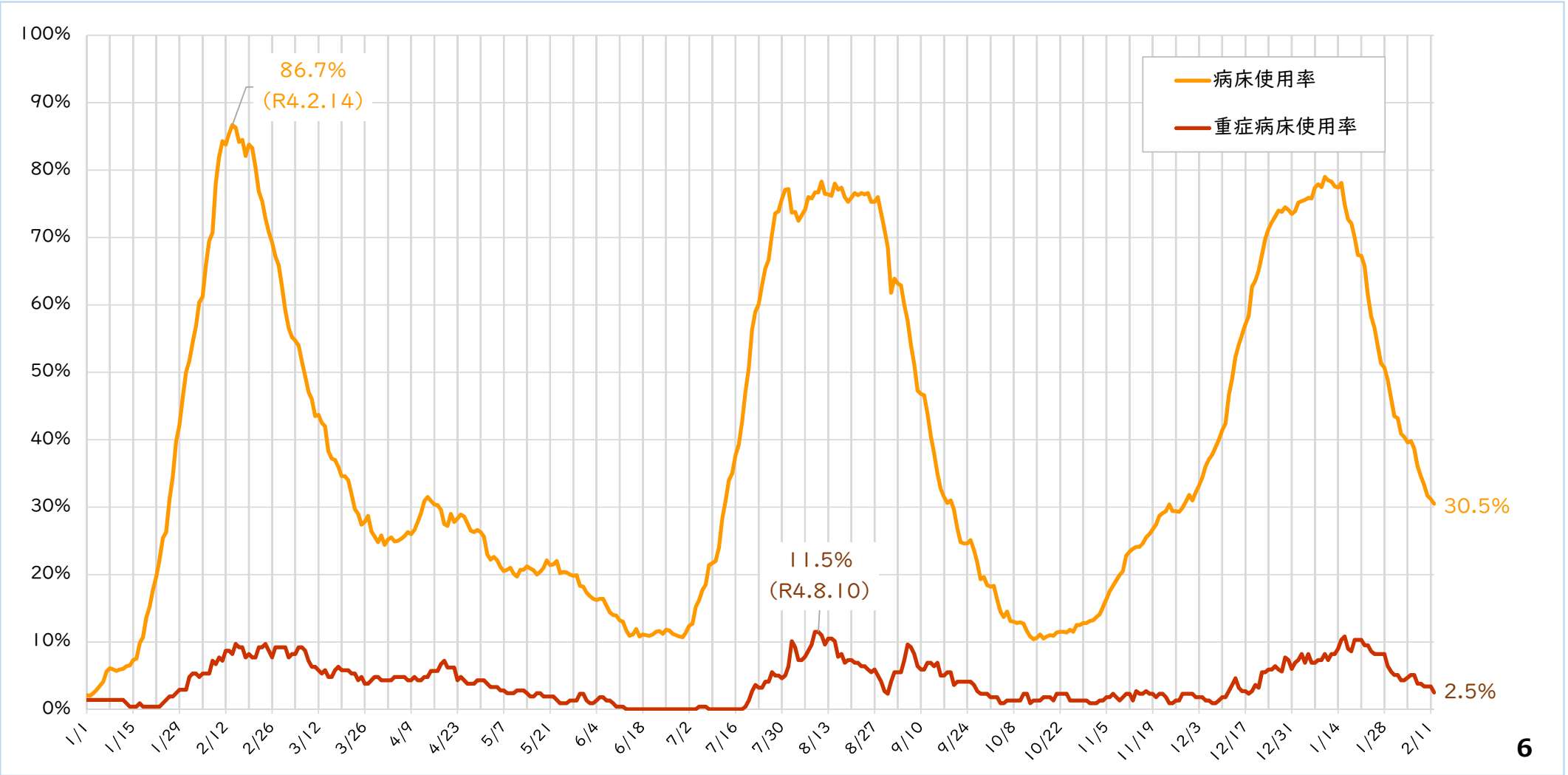


新型コロナウイルス感染症発生状況等



病床使用率

令和5年2月12日現在





福岡オミクロン警報及びレベル分類

福岡オミクロン警報

解除中

警報
発動中

レベル分類

1

2

3

4

指 標		2月10日	2月11日	2月12日
新規陽性者数(7日移動平均) (=直近7日間の平均)		↓ 1,483.2人	↓ 1,410.4人	↓ 1,243.4人
病 床 使 用 率		31.7% (655床/2,061床)	31.2% (645床/2,061床)	30.5% (630床/2,061床)
注視すべき 項目	新規陽性者数の今週先週比	0.6(10,383人/14,998人)	0.7(9,873人/13,939人)	0.6(8,704人/13,500人)
	重症病床使用率	3.4% (8床/232床)	3.4% (8床/232床)	2.5% (6床/232床)
	重症者数と中等症者数の合計	162人 (8人+154人)	164人 (8人+156人)	168人 (6人+162人)