

中学生・保護者向け 第2志望校制度

Q & A



Q1.

**第2志望校へは、
どのように志願したらよいですか？**

第1志望校へ提出する願書に、第2志望の学校（学科・コース）を記入する欄があります。

そこに希望する第2志望校（学科・コース）を記入して、第1志望校に提出するだけで、第2志望校への志願が可能です。その他の書類はいりません。

ただし、第2志望で志願ができない学校（学科・コース）が記入された場合、第2志望による志願は無効になるので、ご注意ください。

Q2.

**第2志望校での志願は、
どこの学校でもできるのですか？**

第2志望校で志願できるのは、以下の学校（学科・コース）だけです。

どこの学校でもできるわけではありませんので、注意してください。

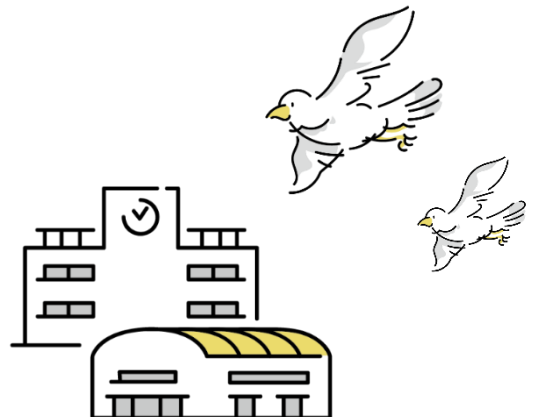
- ・ 東鷹高校（普通科総合コース、総合生活科）
- ・ 稲築志耕館高校（総合学科）
- ・ 嘉穂東高校（普通科、英語科）
- ・ 嘉穂総合高校
（普通科総合コース、農業食品科、工業科、情報科）
- ・ 直方高校（普通科）
※ スポーツ科学コースは対象外
- ・ 筑豊高校
（総合ビジネス科[※]、ビジネス情報科[※]、生活デザイン科）
※ 総合ビジネス科、ビジネス情報科はまとめて募集を行っています。

Q3.

**学区外の高校へ第2志望校での
志願はできますか？**

福岡県内に居住（予定を含む）しているのであれば可能です。

第2志望校制度での志願は、県内全域から可能です。



Q4. 第2志望校で志願できる学校のことがよく分かりません。

各学校のHPやパンフレットなどを参考にしてみてください。

学校ホームページには、学校紹介動画なども掲載されています。学校によってはInstagramなどのSNSを活用している学校もあります。

将来の夢に向けてどんな勉強ができるか、無理なく通学できるかなどの情報収集に役立ててください。

- ・ 東 鷹 高 校 (<http://toyo.fku.ed.jp/Default2.aspx>)
- ・ 稲築志耕館高校 (<http://shikoukan.fku.ed.jp/Default2.aspx>)
- ・ 嘉穂東高校 (<http://kahohigashi.fku.ed.jp/Default2.aspx>)
- ・ 嘉穂総合高校 (<http://kahosogo.fku.ed.jp/Default2.aspx>)
- ・ 直 方 高 校 (http://nogata.fku.ed.jp/html/index_normal.html)
- ・ 筑 豊 高 校 (<http://chikuho.fku.ed.jp/Default2.aspx>)



Q5.

受検番号や受検票は2つになるのですか？

1つだけです。第1志望校から、受検番号が記載された受検票が交付されます。

第2志望校でも、その受検番号を使用して合格者発表を行います。

Q6.

第2志望校を志願することによって、何か検査などを受ける必要がありますか？

第1志望校において受検する学力検査の結果等を利用するので、第2志望校を志願することによる新たな検査はありません。

Q7.

第2志望校への志願が、第1志望校の合格者発表に影響することはありますか？

ありません。この第2志望校制度では、まず第1志望校において、合否の決定が行われ、そこで合格とならなかった場合のみ、第2志望校で選抜を行います。

(ただし、第2志望校に欠員がある場合に限る。)

第2志望校への志願よりも第1志望校への志願を優先して選抜するので、第2志望校志願の有無によって第1志望校の合否が決定されることはありません。

Q8.

合格者発表後に諸事情により入学辞退者が出た場合、繰上げて合格となる受検生がいると聞きましたが、第2志望校を志願している場合はどうなりますか？

合格者発表後、やむを得ない理由により入学辞退者が出た場合、各高校において追加で合格者を出すことが考えられます。

この場合、第1志望校又は第2志望校いずれも合格となっていない受検生は、いずれの学校でも追加の合格者となる場合があります。

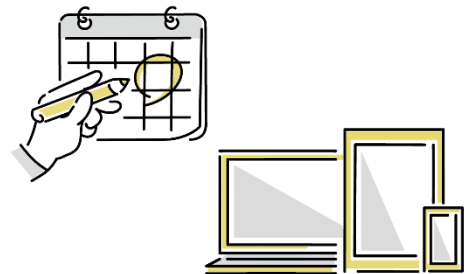
ただし、第1志望校又は第2志望校いずれかで合格となっている受検生は、追加の合格者となることはありません。

Q9. 第2志望校を志願した場合、合格者発表はどのように行われるのですか？

一般入学者選抜の合格者発表を行う3月15日(水)に、合格した学校で発表されます。

例えば第2志望校で合格した場合、第2志望校で発表されます。

また、福岡県教育委員会HPでも確認できます。



Q10. 第2志望校を志願するにあたって必要な資格はありますか？

以下の2つが、第2志望校を志願する上での条件になります。

- ・ 一般入学者選抜において県立高校(全日制課程)を志願すること
- ・ 第2志望校で合格した際、入学意志が確実であること



Q11.

第2志望校の志願倍率が1倍を超えた場合は、第2志望校で合格することはないということですか？

また、第2志望校の変更はできますか？

第2志望校の志願倍率が1倍を超えた場合であっても、当日欠席や受検辞退などの可能性もあるので、一概に合格することがないとは言えません。

第2志望校の志願については、2/21～2/27正午までの間に、1回に限り変更することができます。

Q12.

第2志望校を志願しない場合、第2志望校の欄はどうしたらよいですか？

第2志望校を志願しない場合、第2志望校欄は空欄又は斜線としてください。

