

福岡県新型コロナウイルス感染症対策本部事務局
 担当：畑農、中山、原田、大石
 内線：3327、3323、3324
 直通：092-643-3268（疫学調査担当）
 092-643-3610（患者情報担当）

福岡県内での新型コロナウイルス感染症発生状況について

■ 福岡コロナ警報（前日時点）

ひとりひとりの行動が
福岡を救う。日本を救う。



福岡コロナ警報

福岡コロナ警報

解除中

警報
発動中

特別警報
発動中

指 標		11月14日	11月15日	11月16日
新規陽性者数(7日移動平均) (=直近7日間の平均)		↑ 1,849.1人	↑ 1,931.2人	↑ 2,011.0人
病 床 使 用 率		24.1% (488床/2,024床)	24.1% (488床/2,024床)	24.6% (498床/2,024床)
注視すべき 項目	新規陽性者数の今週先週比	1.3(12,944人/9,820人)	1.3(13,519人/10,193人)	1.3(14,077人/10,788人)
	重症病床使用率	2.7% (6床/217床)	2.3% (5床/217床)	2.3% (5床/217床)
	重症者数と中等症者数の合計	113人 (6人+107人)	113人 (5人+108人)	117人 (5人+112人)

1 陽性者数等について

県内（北九州市、福岡市及び久留米市を含む。）の医療機関及び抗原定性検査キット配付・陽性者登録事業（以下、「陽性者登録事業」という。）で確認された新規陽性者数は以下のとおりです。なお、本日17時現在の速報値のため、変更となることがあります。

■ 所管別等の陽性者数(※1)

日付	北九州市	福岡市	久留米市	福岡県	陽性者 登録事業	合計
11月17日 (木)	342	903	106	975	54	2,380

※1 福岡県内の検疫所での陽性者は上記陽性者数に含まない。（県内検疫所で本日確認された陽性者は0名）

○県内（北九州市、福岡市及び久留米市を含む。）の年代別の陽性者数

年代	0歳	1～4歳	5～9歳	10～19歳	20～29歳	30～39歳	40～49歳	50～59歳	60～64歳	65～69歳	70～79歳	80～89歳	90歳以上	不明	合計
北九州市	3	3	27	65	38	48	52	41	14	11	23	15	2	0	342
福岡市	4	23	52	111	181	132	161	110	36	20	49	5	19	0	903
久留米市	1	2	6	19	11	14	19	11	3	6	9	5	0	0	106
福岡県	9	42	71	140	101	134	159	108	42	40	78	32	19	0	975
陽性者登録事業	0	0	0	5	16	6	14	11	2	0	0	0	0	0	54
合計	17	70	156	340	347	334	405	281	97	77	159	57	40	0	2380
割合	0.7%	2.9%	6.6%	14.3%	14.6%	14.0%	17.0%	11.8%	4.1%	3.2%	6.7%	2.4%	1.7%	0.0%	100.0%

○死亡者数について ※昨日 17 時から本日 17 時までに判明したもの
 死亡者 2名 県所管（90代以上・男性、80代・男性）

2 ゲノム解析の結果について【県全体（北九州市、福岡市及び久留米市を含む。）】（本日 17 時現在）

※本県で初めてオミクロン株が確認された令和3年12月25日以降の解析数

	アルファ株 件数	ベータ株 件数	デルタ株 件数	オミクロン株 件数	BA.2	BA.5	BA.4	解析不能
本日(11/17) 増数	0	0	0	177	1	176	0	27
累計	1	0	134	14469	4253	5535	36	554

3 クラスタ発生状況について【県所管分】

○新規クラスター

- ・県クラスター766 高齢者福祉施設 糟屋郡
陽性者8名（利用者6名、職員2名）
- ・県クラスター767 高齢者福祉施設 遠賀郡
陽性者5名（利用者2名、職員3名）
- ・県クラスター768 医療機関 八女市
陽性者14名（患者12名、職員2名）

4 陽性者の状況について【県全体（北九州市、福岡市及び久留米市を含む。）】

<陽性者数等累計>

	陽性者 ※1	死亡者 ※2	うちコロナウイルス 感染症を死因とする者 ※3
令和4年11月16日	1,137,574	2,062	1,724
(前日比)	(+2,992)	(+6)	(+2)

<医療機関または宿泊療養施設における療養者>

	入院中の者		宿泊療養者	重症度分類	
		うち確保病床に 入院中の者		重症	中等症
令和4年11月16日	641	498	232	5	112
(前日比)	(±0)	(+10)	(±0)	(±0)	(+4)

※1 県内の医療機関及び抗原定性キット配付・陽性者登録事業で確認された新型コロナウイルス感染症の陽性者

※2 新型コロナウイルス感染症の陽性者であって入院中や療養中に亡くなった者

※3 主治医の診断等から新型コロナウイルス感染症との関連があるとされた死亡者

5 宿泊療養の受入れについて【県全体（北九州市、福岡市及び久留米市を含む。）】

11月16日 現在 (単位：人)

施設名	室数	前日の療養者数	新規受入数	退所者数	療養者数
博多グリーンホテル2号館	455	157	30	38	149
リッチモンドホテル福岡天神	231	0			0
ホテルフォルツァ博多駅筑紫口Ⅱ	137	75	21	13	83
リッチモンドホテル博多駅前	193	0			0
博多中洲ワシントンホテルプラザ	196	0			0
アパホテル福岡天神西	215	0			0
アパホテル博多東比恵駅前	158	0			0
R&Bホテル博多駅前第2	234	0			0
JR九州ホテル小倉	151	0			0
コンフォートホテル小倉	189	0			0
グリーンリッチホテル久留米	157	0			0
久留米ステーションホテル	116	0			0
	2,432	232	51	51	232

入所者数累計 62802人

退所者数累計 62570人

6 県内における新型コロナウイルス感染症の発生状況等に係る資料について

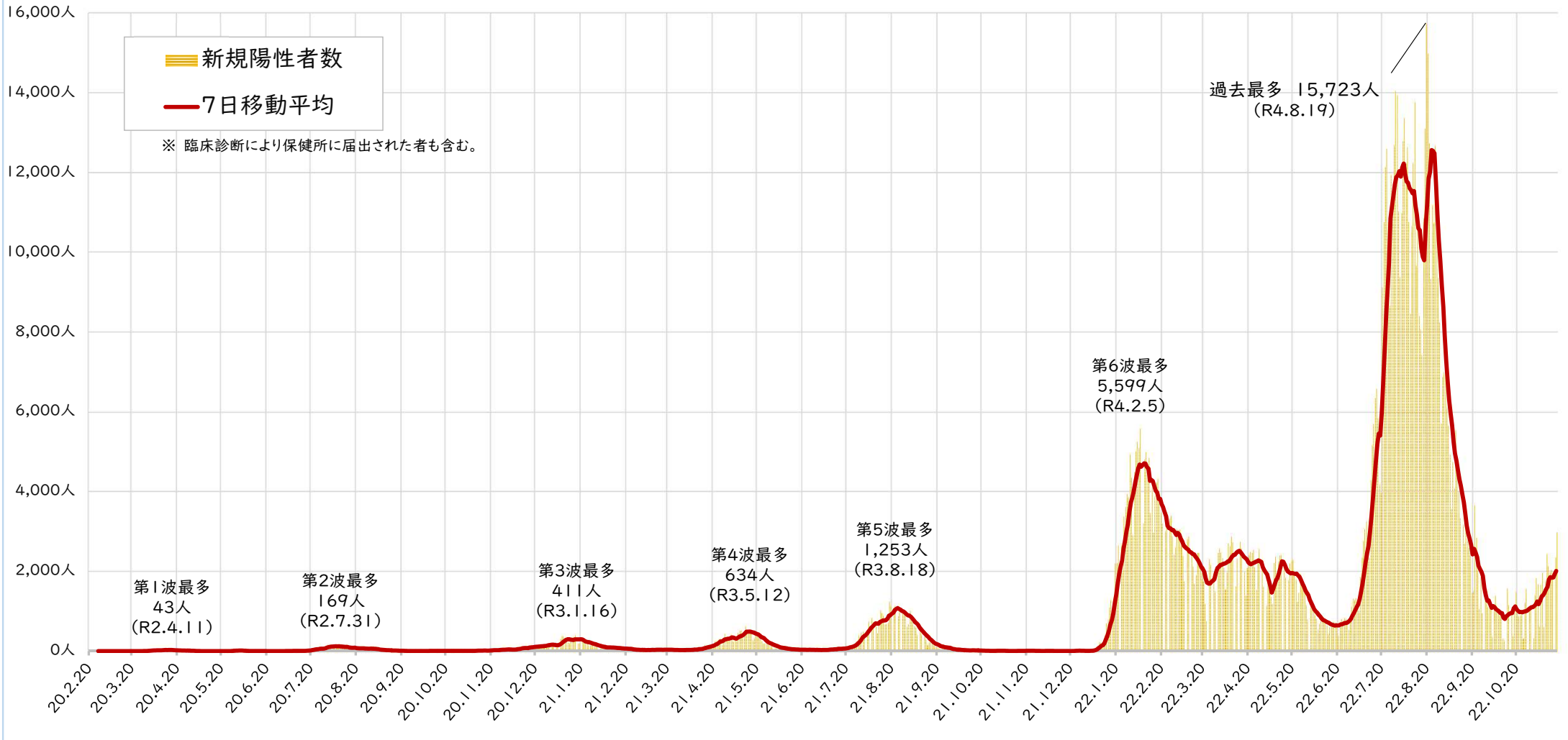
昨日11月16日までの県内（北九州市、福岡市及び久留米市を含む。）における新型コロナウイルス感染症の発生状況等について、別添のとおり資料を提供します。

新型コロナウイルス感染症発生状況等



新規陽性者数

令和4年11月16日現在

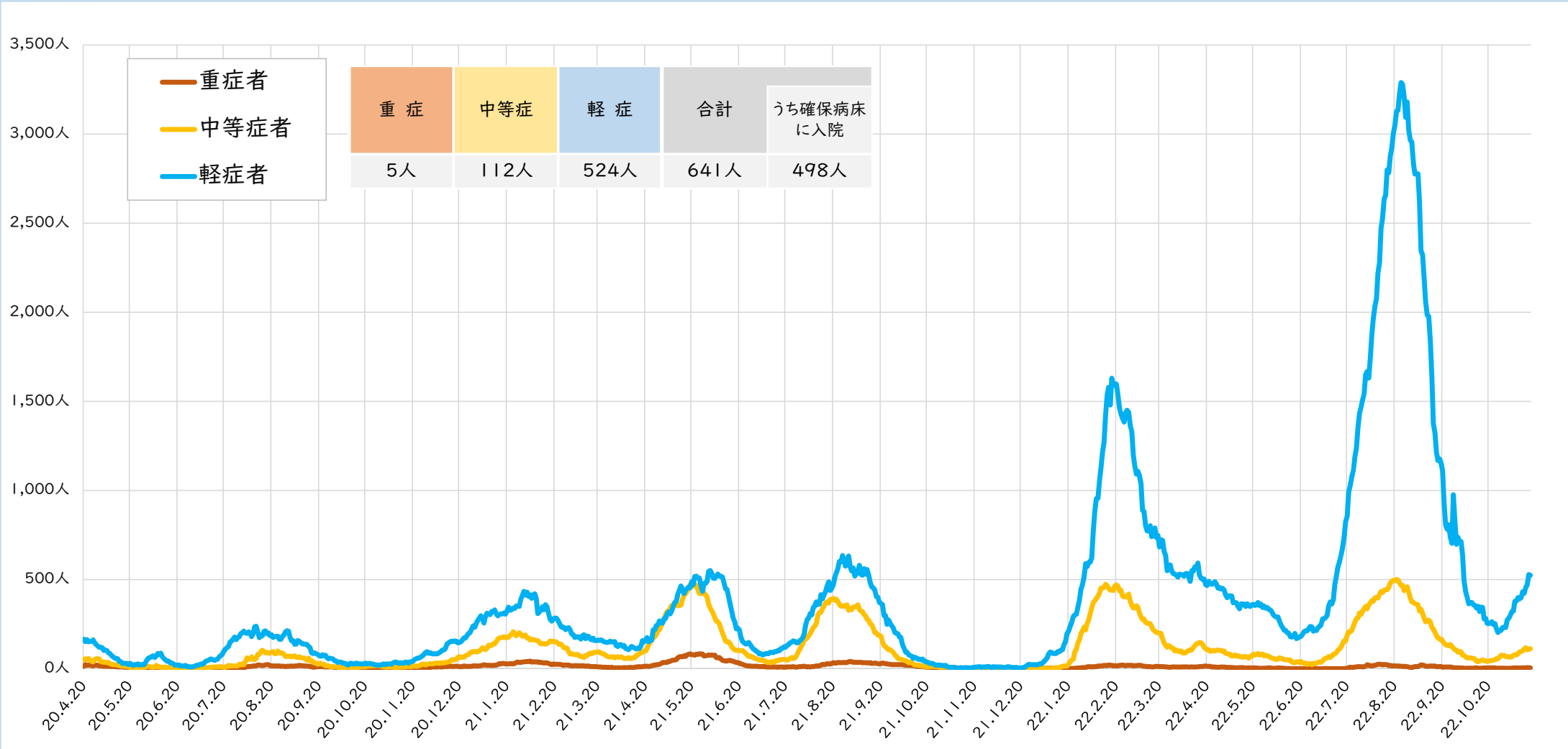


新型コロナウイルス感染症発生状況等



重症度別入院者数

令和4年11月16日現在

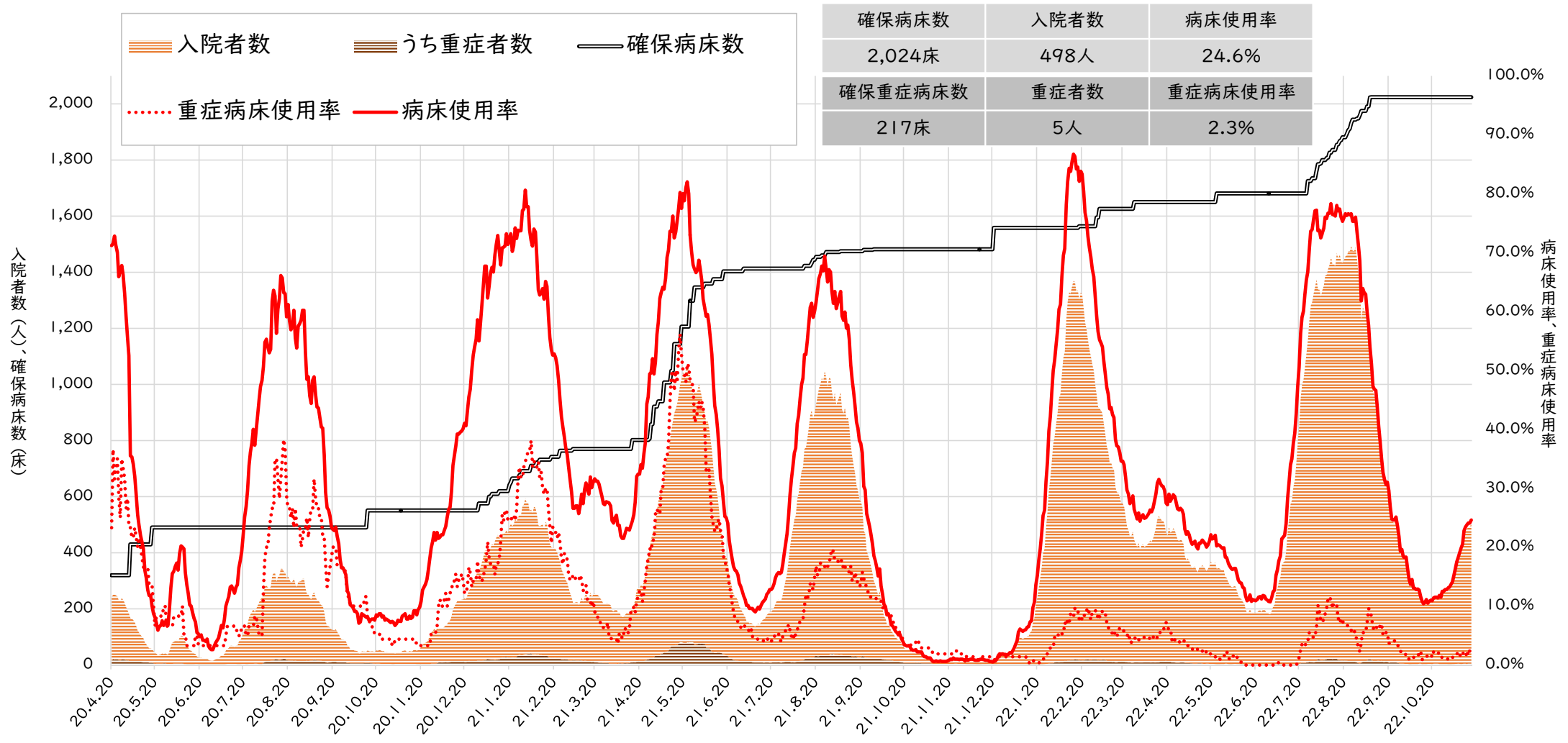


新型コロナウイルス感染症発生状況等



確保病床の入院者数と病床使用率

令和4年11月16日現在



入院者数(人)、確保病床数(床)

病床使用率、重症病床使用率

【 県民のみなさまへ 】

健康フォローアップセンター

- 健康相談・**受診**相談
- 宿泊療養施設の**入所**相談
- **食料品等支援**の受付
- 陽性者**登録**
- **療養証明**の相談



高齢者の命を守る対策

- **ワクチン接種**の促進
- 高齢者施設職員の**頻回検査**
- 高齢者施設への**医師・看護**
師派遣



ワクチン接種

- **オミクロン対応**ワクチンの接種促進
- **ノバックス**ワクチン接種会場の設置(県庁内会場)



無料検査

～感染不安を感じる無症状者対象～

無料検査の実施

県内**616**か所で実施

インフルエンザとの同時流行への備え

- 診療・検査医療機関(**発熱外来**)の拡充
1,980か所
- インフルエンザワクチンやコロナワクチンの**接種促進**

コロナとの闘いは
すでに**2年半以上**

我々の生活・経済に
非常に**大きな影響**

次の感染拡大時にも必要な医療が提供できる体制を維持・強化しながら、**ウィズコロナ**に向けて前進

基本的な感染防止対策の徹底

三密の回避、マスク着用、手指衛生、換気 など

