

福岡県新型コロナウイルス感染症対策本部事務局  
 担当：畑農、和田、原田、大石  
 内線：3327、3323、3324  
 直通：092-643-3268（疫学調査担当）  
 092-643-3610（患者情報担当）

## 福岡県内での新型コロナウイルス感染症発生状況について

### ■ 福岡コロナ警報（前日時点）

福岡コロナ警報	解除中	警報 発動中	特別警報 発動中
---------	-----	-----------	-------------

指 標		11月10日	11月11日	11月12日
新規陽性者数(7日移動平均) (=直近7日間の平均)		↑ 1,605.8人	↑ 1,799.2人	↑ 1,853.5人
病床使用率		20.5% (416床/2,024床)	22.8% (463床/2,024床)	23.4% (475床/2,024床)
注視すべき 項目	新規陽性者数の今週先週比	1.2(11,241人/8,706人)	1.5(12,595人/8,248人)	1.4(12,975人/8,782人)
	重症病床使用率	1.8% (4床/217床)	2.3% (5床/217床)	2.3% (5床/217床)
	重症者数と中等症者数の合計	99人 (4人+95人)	105人 (5人+100人)	115人 (5人+110人)

### 1 陽性者数等について

県内（北九州市、福岡市及び久留米市を含む。）の医療機関及び抗原定性検査キット配付・陽性者登録事業（以下、「陽性者登録事業」という。）で確認された新規陽性者数は以下のとおりです。なお、本日17時現在の速報値のため、変更となることがあります。

#### ■ 所管別等の陽性者数(※1)

日付	北九州市	福岡市	久留米市	福岡県	陽性者 登録事業	合計
11月13日 (日)	316	601	113	838	44	1,912

※1 福岡県内の検疫所での陽性者は上記陽性者数に含まない。（県内検疫所で本日確認された陽性者は2名）

○県内（北九州市、福岡市及び久留米市を含む。）の年代別の陽性者数

年代	0歳	1～4歳	5～9歳	10～19歳	20～29歳	30～39歳	40～49歳	50～59歳	60～64歳	65～69歳	70～79歳	80～89歳	90歳以上	不明	合計
北九州市	3	9	17	66	41	45	39	37	14	10	18	14	3	0	316
福岡市	3	40	39	79	103	96	98	65	20	11	24	6	17	0	601
久留米市	1	2	5	18	17	12	13	8	6	4	8	11	8	0	113
福岡県	4	34	65	128	99	114	128	76	49	34	66	25	16	0	838
陽性者登録事業	0	0	0	7	12	9	10	6	0	0	0	0	0	0	44
合計	11	85	126	298	272	276	288	192	89	59	116	56	44	0	1912
割合	0.6%	4.4%	6.6%	15.6%	14.2%	14.4%	15.1%	10.0%	4.7%	3.1%	6.1%	2.9%	2.3%	0.0%	100.0%

○死亡者数について ※昨日 17 時から本日 17 時までに判明したもの  
死亡者 0名

2 ゲノム解析の結果について【県全体（北九州市、福岡市及び久留米市を含む。）】（本日 17 時現在）

※本県で初めてオミクロン株が確認された令和 3 年 12 月 25 日以降の解析数

	アルファ株 件数	ベータ株 件数	デルタ株 件数	オミクロン株 件数	BA.2	BA.5	BA.4	解析不能
本日(11/13) 増数	0	0	0	0	0	0	0	0
累計	1	0	134	14292	4252	5359	36	527

3 クラスタ発生状況について【県所管分】

○新規クラスター

- ・県クラスター754 高齢者福祉施設 筑紫野市  
 陽性者 17 名（利用者 10 名、職員 7 名）

#### 4 陽性者の状況について【県全体（北九州市、福岡市及び久留米市を含む。）】

##### <陽性者数等累計>

	陽性者 ※1	死亡者 ※2	うちコロナウイルス 感染症を死因とする者 ※3
令和4年11月12日	1,129,663	2,052	1,718
(前日比)	(+2,047)	(+3)	(+3)

##### <医療機関または宿泊療養施設における療養者>

	入院中の者		宿泊療養者	重症度分類	
		うち確保病床に 入院中の者		重症	中等症
令和4年11月12日	538	475	244	5	110
(前日比)	(+2)	(+12)	(+31)	(±0)	(+10)

※1 県内の医療機関及び抗原定性キット配付・陽性者登録事業で確認された新型コロナウイルス感染症の陽性者

※2 新型コロナウイルス感染症の陽性者であって入院中や療養中に亡くなった者

※3 主治医の診断等から新型コロナウイルス感染症との関連があるとされた死亡者

#### 5 宿泊療養の受入れについて【県全体（北九州市、福岡市及び久留米市を含む。）】

11月12日 現在 (単位：人)

施設名	室数	前日の療養者数	新規受入数	退所者数	療養者数
博多グリーンホテル2号館	455	128	34	13	149
リッチモンドホテル福岡天神	231	0			0
ホテルフォルツァ博多駅筑紫口Ⅱ	137	85	20	10	95
リッチモンドホテル博多駅前	193	0			0
博多中洲ワシントンホテルプラザ	196	0			0
アパホテル福岡天神西	215	0			0
アパホテル博多東比恵駅前	158	0			0
R&Bホテル博多駅前第2	234	0			0
JR九州ホテル小倉	151	0			0
コンフォートホテル小倉	189	0			0
グリーンリッチホテル久留米	157	0			0
久留米ステーションホテル	116	0			0
	2,432	213	54	23	244

入所者数累計 62642人

退所者数累計 62398人

#### 6 県内における新型コロナウイルス感染症の発生状況等に係る資料について

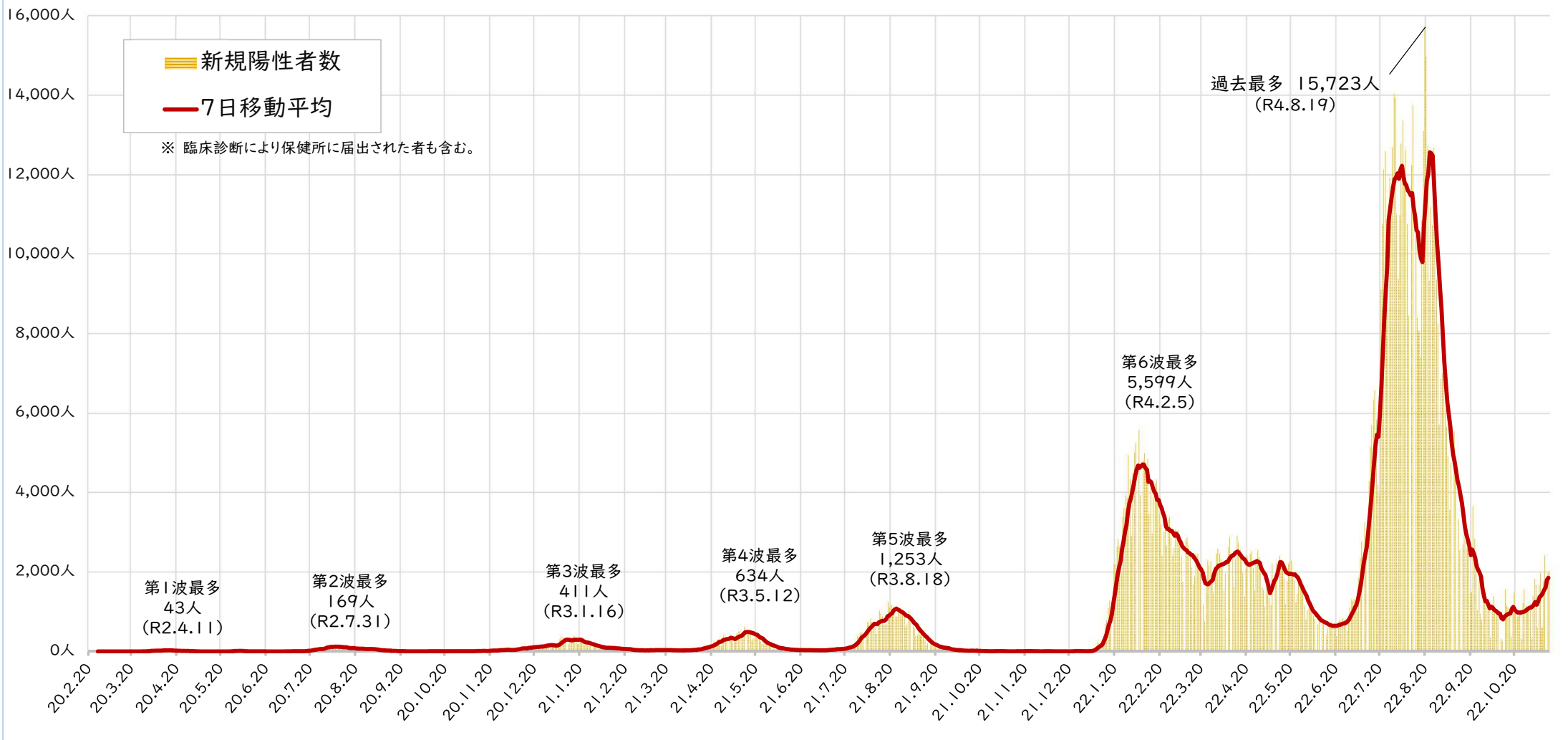
昨日11月12日までの県内（北九州市、福岡市及び久留米市を含む。）における新型コロナウイルス感染症の発生状況等について、別添のとおり資料を提供します。

# 新型コロナウイルス感染症発生状況等



## 新規陽性者数

令和4年11月12日現在

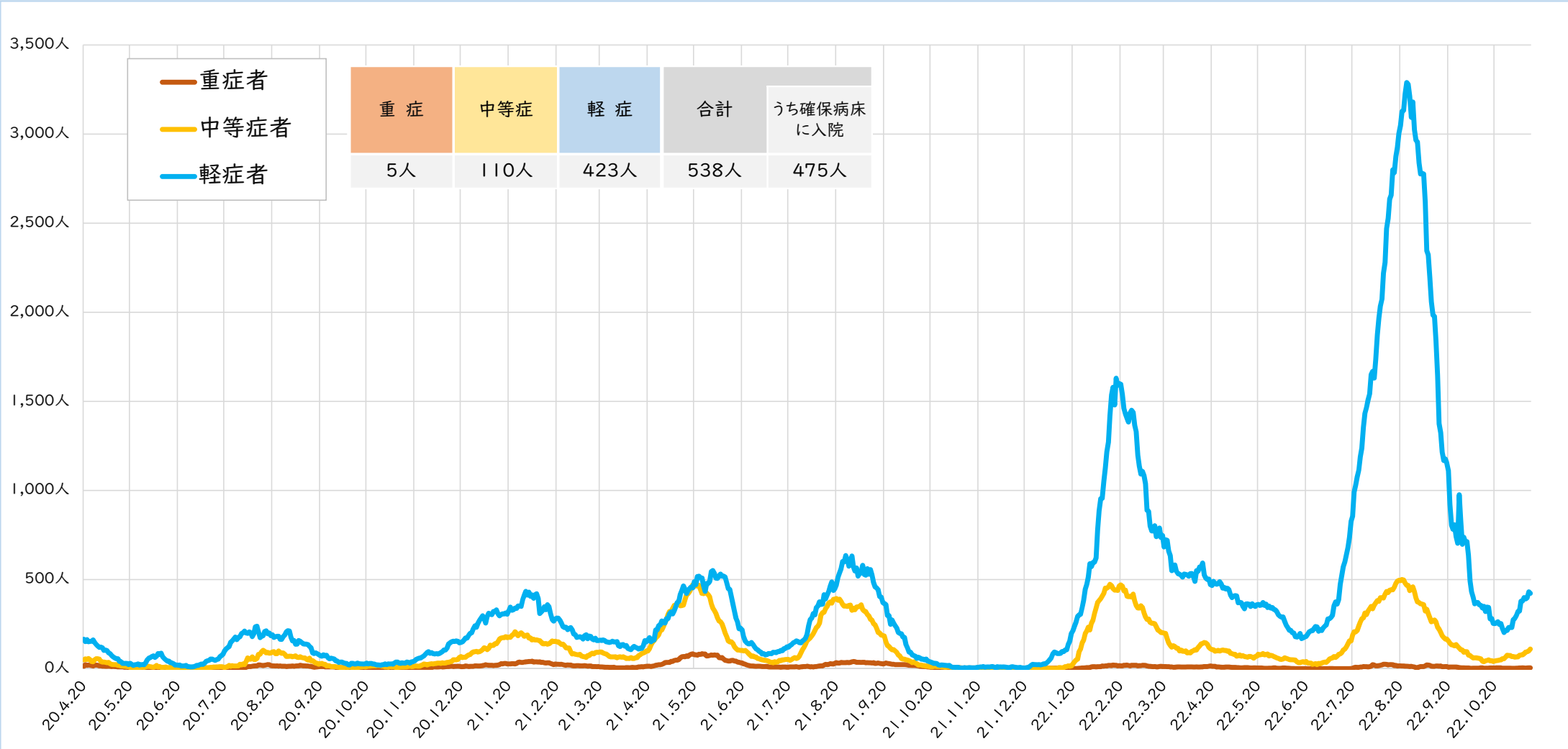


# 新型コロナウイルス感染症発生状況等



## 重症度別入院者数

令和4年11月12日現在

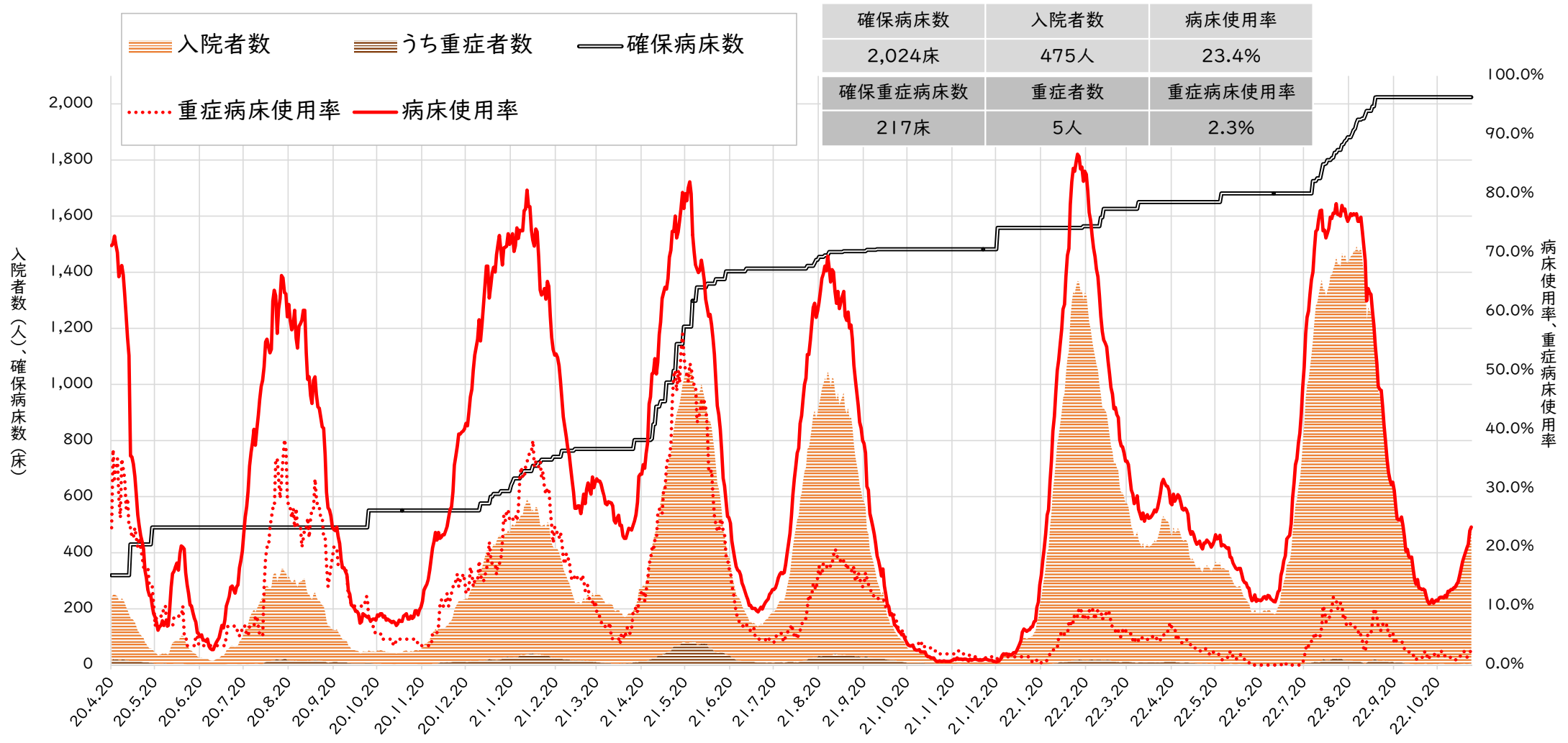


# 新型コロナウイルス感染症発生状況等



## 確保病床の入院者数と病床使用率

令和4年11月12日現在



【 県民のみなさまへ 】

健康フォローアップセンター

- 健康相談・**受診**相談
- 宿泊療養施設の**入所**相談
- **食料品等支援**の受付
- 陽性者**登録**
- **療養証明**の相談



高齢者の命を守る対策

- **ワクチン接種**の促進
- 高齢者施設職員の**頻回検査**
- 高齢者施設への**医師・看護**  
**師派遣**



ワクチン接種

- **オミクロン対応**ワクチンの接種促進
- **ノバックス**ワクチン接種会場の設置(県庁内会場)



無料検査

～感染不安を感じる無症状者対象～

**無料検査の実施**

県内**616**か所で実施

インフルエンザとの同時流行への備え

- 診療・検査医療機関(**発熱外来**)の拡充  
1,980か所
- インフルエンザワクチンやコロナワクチンの**接種促進**

コロナとの闘いは  
すでに**2年半以上**

我々の生活・経済に  
非常に**大きな影響**

次の感染拡大時にも必要な医療が提供できる体制を維持・強化しながら、**ウィズコロナ**に向けて前進

基本的な感染防止対策の徹底

三密の回避、マスク着用、手指衛生、換気 など

